



LEELA

ช่วงเวลาที่คุณต้องการ

# BREEZY

- ON - KHAOYAI

โปรแกรมท่องเที่ยวละสัมมนา

ที่เราจะดูแลทุกคนในบริษัทของท่าน

เหมือนดังครอบครัวของเรา



# มาตรการการป้องกัน COVID-19

- การตรวจวัดอุณหภูมิ เจ้าหน้าที่จากทางบริษัททุกท่าน รวมทั้งมีคฤุเทศก์ คนขับรถ และ STAFF เพื่อสร้างความมั่นใจในความปลอดภัยด้านสุขภาพ แก่ผู้เดินทาง
- เพิ่มการตรวจวัดอุณหภูมิก่อนเริ่มการเดินทางทุกวัน
- ระหว่างการปฏิบัติงาน เจ้าหน้าที่ที่ต้องสวมใส่หน้ากากอนามัยตลอดการทำงาน
- จัดเวลาทำความสะอาดยานพาหนะ:ทุก ๆ วันตลอดการเดินทาง (การใช้เบาะด้วยแอลกอฮอล์, เก็บขยะ และฉีดพ่นสเปรย์ทำความสะอาด)
- บริการหน้ากากอนามัยแบบใช้แล้วทิ้งตลอดการเดินทาง
- บริการเจลแอลกอฮอล์สำหรับล้างมือบนยานพาหนะ





# NEW NORMAL SERVICE





## ต้อนรับทุกท่าน

พร้อมเจ้าหน้าที่ดูแลอำนวยความสะดวก

- บริการมัคคุเทศก์ และ STAFF ในจำนวน 2 ท่าน
- บริการช่างภาพ บันทึกภาพความประทับใจ (ภาพนิ่งและวิดีโอ) ระหว่างการเดินทาง 1 ท่าน
- เจ้าหน้าที่ต้อนรับคอยอำนวยความสะดวก ณ จุดนัดพบ จำนวน 2 ท่าน



DAY 1

# ... เข้าสู่ช่วงเวลาแห่งความสุข กับบรรยากาศการเดินทางอันแสนพิเศษ

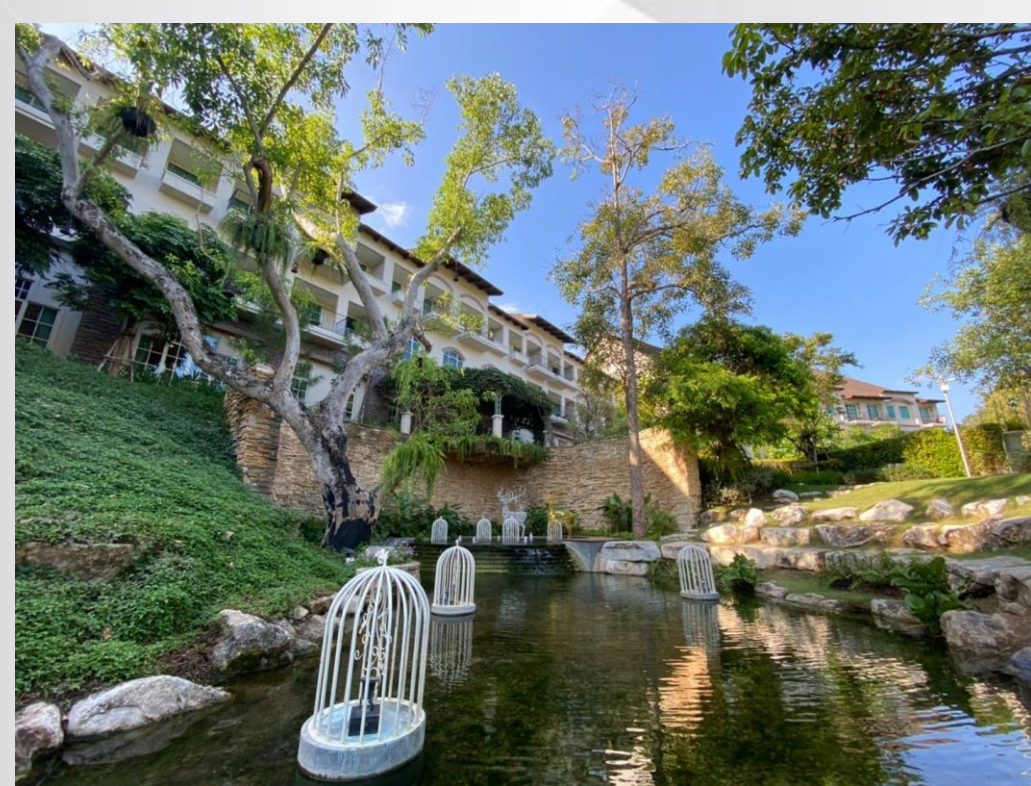
- 07.00 น. ลีลาวดี ฮอลิเดย์ เรียนเชิญท่านที่จุดนัดพบ  
พร้อมเจ้าหน้าที่ดูแลท่านในด้านเอกสาร รวมถึงส่งท่านเข้าสู่  
ช่วงเวลาแห่งความสุข
- 08.00 น. นำท่านเดินทางสู่ **เขาใหญ่** โดยรถโค้ชปรับอากาศ 30 ที่  
นั่ง และระหว่างการเดินทางทุกท่านจะสนุกไปกับกิจกรรม  
สนทนาจากมัคคุเทศก์ และเจ้าหน้าที่พู้ดูแลกรู๊ป
- 11.30 น. เดินทางถึง **เขาใหญ่ อ.ปากช่อง** หลังจากรับสัมภาระ:  
เรียบร้อยแล้ว



บริการอาหารกลางวัน ณ ร้านอาหาร

# ครัวเขาใหญ่





# CHECK IN

ให้ท่านได้พักผ่อนไปกับโรงแรมอันเจียมสงบ ให้ท่านได้เยี่ยมชม ถ่ายภาพสวย ๆ  
ภายในมุมต่าง ๆ ของโรงแรม



16.00 น.

## กิจกรรม ณ ห้องประชุม

ร่วมกิจกรรมพิธีเปิดการประชุม กล่าวต้อนรับ และ  
พูดคุยถึงนโยบายหรือข้อมูลที่เป็นความรู้แก่พนักงาน  
ของท่าน สันทนาการต่าง ๆ ณ ห้องประชุม

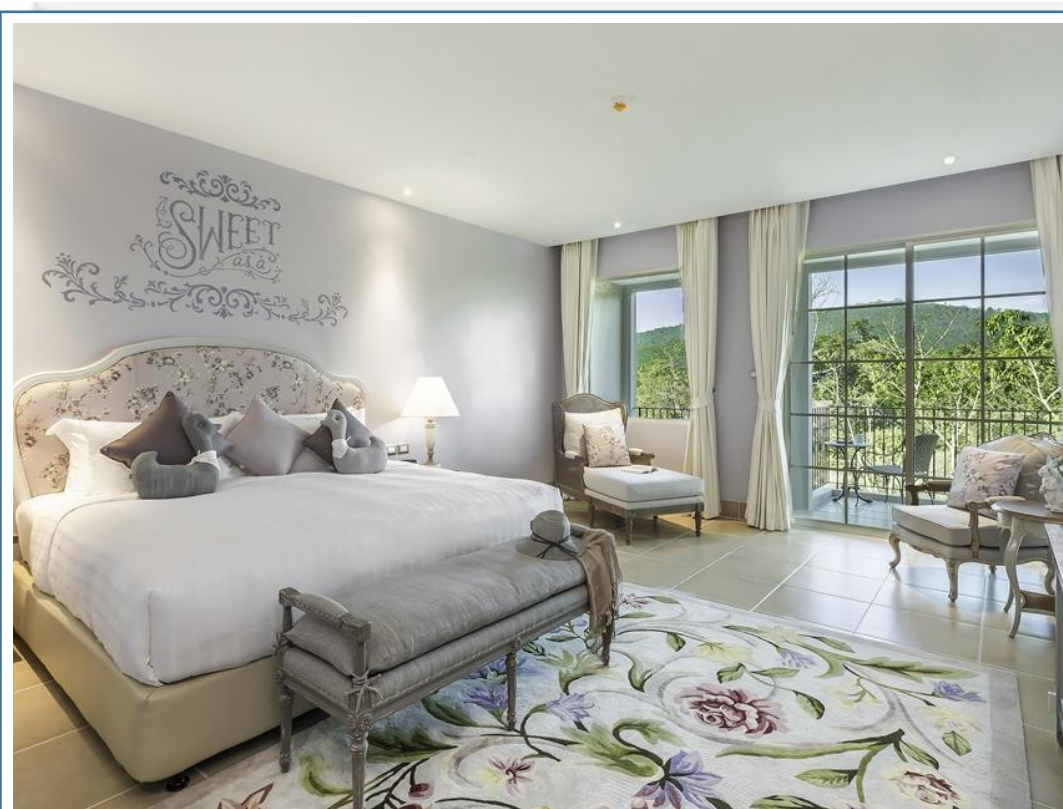




18.00 น. บริการอาหารค่ำ ณ ห้องอาหาร

**U KHADYAI HOTEL**





ที่พัก

# U KHAOYAI

หรือเทียบเท่า

DELUXE



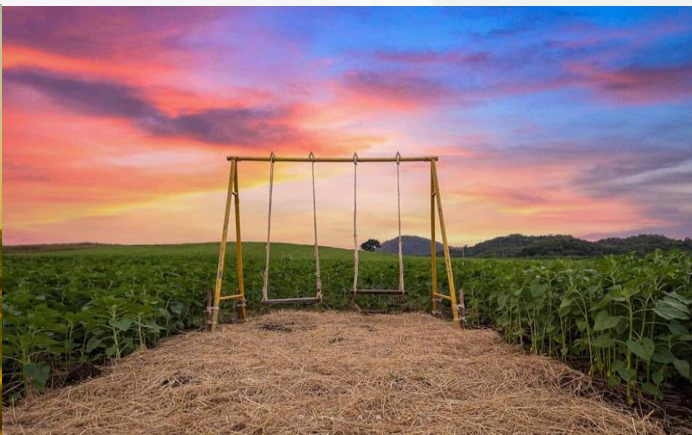
DAY 2

## บริการอาหารเช้า ณ ห้องอาหารของโรงแรม

ให้ท่านได้พักผ่อนไปกับช่วงเวลายามเช้าท่ามกลางทุ่งทานตะวันสีเหลืองทั่ว  
ทั้งไร่ ณ **ไร่มนัส** ท่านสามารถเก็บภาพความสวยงามในมุมต่าง ๆ  
ที่ทางไร่จัดเตรียมไว้เพื่อโพสต์ลงโซเชียลได้อย่างเพลิดเพลิน



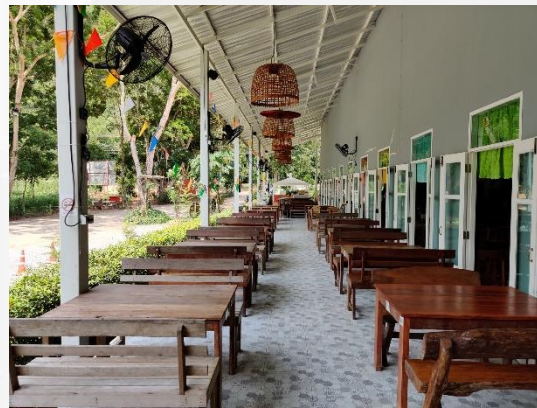
ดอกทานตะวันจะบานตามฤดูกาล



บริการอาหารกลางวัน ณ ร้านอาหาร

# “เป็นลาว”

บริการอาหารอีสานรสชาติเยี่ยมหลากหลายเมนู



## กิจกรรม CSR คืนชีวิตสู่พื้นที่ป่า

กิจกรรมชวนกันทำความดีส่งความรักสู่พื้นที่ป่า

นำคณะท่านออกเดินทางไปฟื้นฟูพื้นที่ป่าจากการปลูกต้นไม้

(ใช้เวลาในกิจกรรมประมาณ 2 ชั่วโมง)



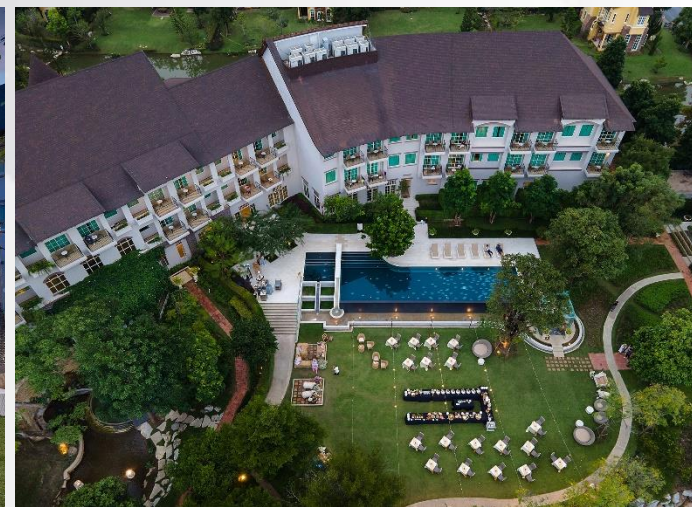


## 18.30 น. กิจกรรมงานปาร์ตี้

เรียนเชิญทุกท่านร่วมงานปาร์ตี้สุดพิเศษกับคอนเสิร์ตงาน “โบฮีเมียน”  
ริมส์ไต้ลส์ชนเพ้า สวยเก๋ไม่ตกเทรนด์ พร้อมกิจกรรมภายในงานกับ  
การประกวดค้นหาหัวหน้าชนเพ้าสุดปังที่เป็นพู่ใจเด่นที่สุดในงานและ  
มอบรางวัลต่าง ๆ มากมายภายในงาน



(กิจกรรมใช้เวลาประมาณ 3 ชั่วโมง)





# BOHEMIAN PARTY



ที่พัก

# U KHAOYAI

หรือเทียบเท่า

DELUXE



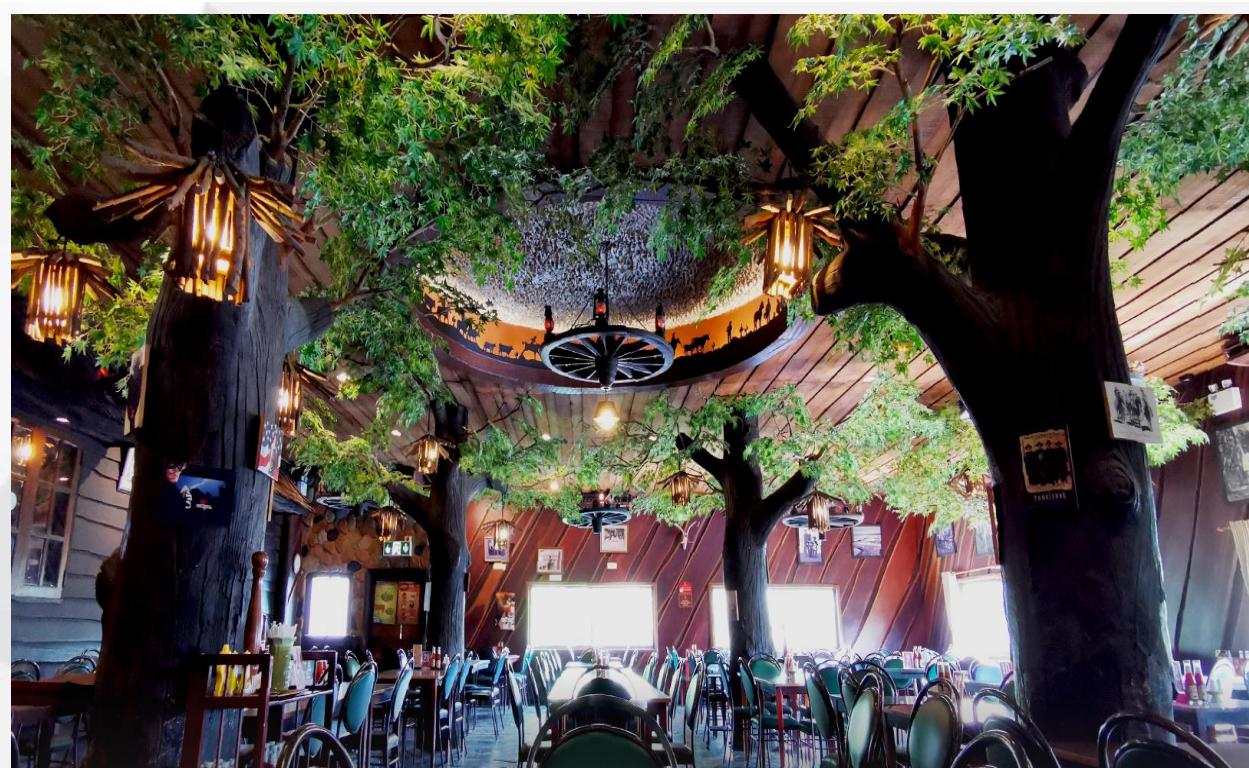
DAY 3

บริการอาหารเช้า  
ณ ห้องอาหารของโรงแรม

อิสระให้ท่านได้พักผ่อนยามเช้า



นำท่านเดินทางสู่ **ฟาร์มโชคชัย** เพลิดเพลินกับกิจกรรม สัมผัส  
วิถีชนบทตามแบบฉบับชาวตะวันตก ท้องทุ่งกว้างไพศาลปลดปล่อยคุณ  
ให้หลุดพ้นจากวิถีของคนเมือง พ่อนคลายกับการท่องเที่ยวเชิงเกษตร  
ทำกิจกรรม รีดนมวัว นั่งรถชมไร่ และชมการแสดงควาบนอย



บริการอาหารกลางวัน ณ ร้านอาหาร

**STEAKHOUSE**



13.30 น.  ร้านของฟาร์ม Dairy Home

นำคณะท่านออกเดินทางสู่ร้านของฟาร์มเพื่อเลือกซื้อสินค้ากลับบ้านและฝากคนที่ท่านรัก ณ **ร้าน Dairy Home**

- ออกเดินทางกลับสู่กรุงเทพ ฯ

18.00 น. - เดินทางถึงกรุงเทพมหานคร โดยสวัสดิภาพ.....



นับแต่นี้ไปท่านคือบุคคล ที่มีพระคุณของเรา ขอท่านอย่าได้  
เกรงใจ หากมีข้อสงสัยในเรื่องการทัศนจรหรือบางสิ่งที่ทาง  
บริษัท ลีลาวดี ฮอลิเดย์ จะดูแลท่านได้ จะยินดี อย่างเป็นที่สุด...



ลีลา ... ที่เป็นตัวคุณ  
ลีลาวดี ฮอลิเดย์



# อัตราค่าบริการ

ประเภทผู้เดินทาง

ผู้ใหญ่

พักเดี่ยว (จ่ายเพิ่ม)

อัตราค่าบริการทัวร์ท่านละ:

20 ท่าน (ราคาเริ่มต้นต่อท่าน)

17,900.-

3,000

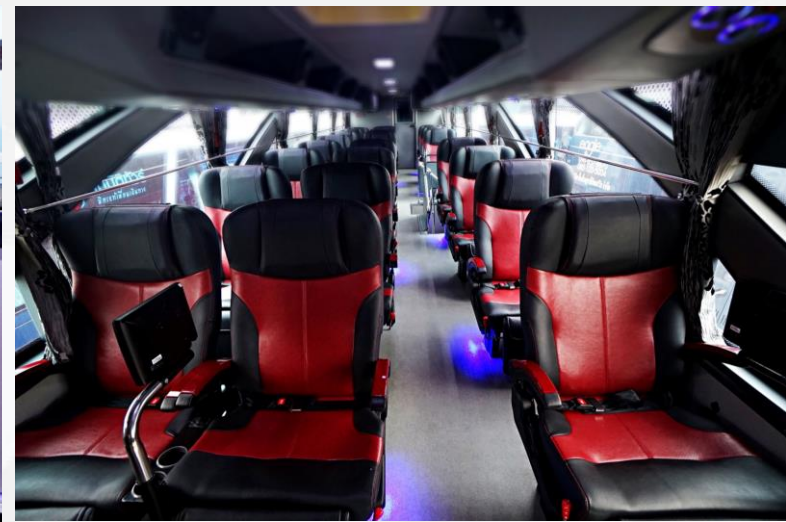


อัตราค่าบริการสำหรับจำนวนผู้เดินทาง 20 ท่าน



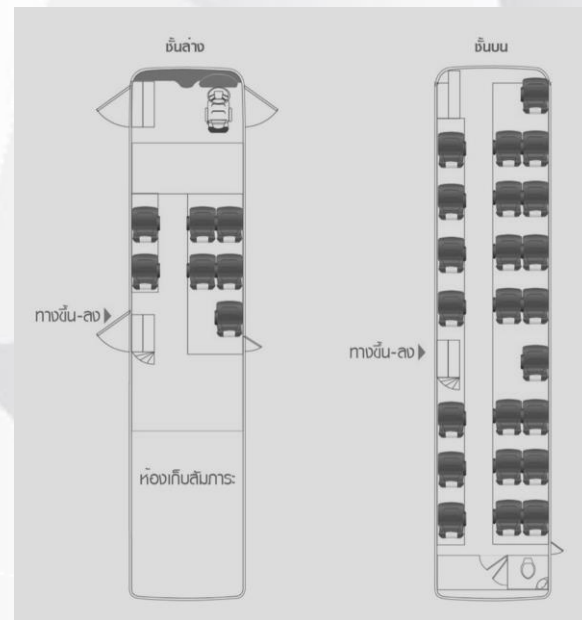
หากมีจำนวนผู้เดินทางไม่ครบตามกำหนด ทางบริษัทฯ ขอสงวนสิทธิ์ในการเปลี่ยนแปลงค่าบริการ

\*\*อัตราค่าบริการดังกล่าว เป็นอัตราบริการเริ่มต้น...กรุณาแจ้งวันที่การเดินทางและจำนวนผู้เดินทางอีกครั้ง เพื่อจัดทำใบเสนอราคา\*\*



# รถโค้ชปรับอากาศ VIP 30 ที่นั่ง

- รถ 2 ชั้นยาว 12 เมตร
- เบาะนุ่ม เบาะปรับเอนนอนได้
- มีทีวีให้ทุกที่นั่ง
- มีห้องน้ำชั้นบน
- มีพอร์ตชาร์จ **USB**
- คาราโอเกะ



## อัตราค่าบริการนี้รวม

1. ค่าอาหาร, ค่าเข้าชม และค่ายานพาหนะทุกชนิด ตามที่ได้ระบุไว้ในรายการ
2. มัคคุเทศก์ + STAFF ที่คอยอำนวยความสะดวกให้กับท่านในตลอดการเดินทาง (จำนวน 4 ท่าน แบ่งเป็นดูแลท่านบนรถบัส 2 ท่าน (ไกด์ 1 + สตาฟ 1 / BUS) และทีมงานดูแลงานปาร์ตี้และกิจกรรมอื่น ๆ 2 ท่าน)
3. ค่าประกันอุบัติเหตุในระหว่างการเดินทางในวงเงิน **ท่านละ 1,000,000.- บาท** เจือขึ้นไ้ตามกรมธรรม์
4. ค่าที่พัก **ห้องละ 2 ท่าน** ตามโรงแรมที่ระบุไว้ในรายการหรือระดับเดียวกัน
5. ไวน์ลบริชท์
6. ขอบขวัญของรางวัลในการแข่งขันช่วงงานปาร์ตี้

## อัตราค่าบริการนี้ไม่รวม

1. ค่าใช้จ่ายส่วนตัว อาทิ ค่าอาหาร-เครื่องดื่ม นอกเหนือจากรายการ, ค่าชกரி็ด, ค่าโทรศัพท์ เป็นต้น
2. ค่าภาษีหัก ณ ที่จ่าย 3% และค่าภาษีมูลค่าเพิ่ม 7%



## หมายเหตุและเงื่อนไขในการรับบริการ

- บริษัทฯ ขอสงวนสิทธิ์ไม่รับท่านผู้เดินทางที่เคยเดินทางแล้วมีประวัติความประพฤติไม่น่ารัก หรือมีพฤติกรรมเป็นที่รังเกียจของคนส่วนใหญ่ เช่น ไม่รักษาเวลา, พุดจาหยาบคาย, ดื่มสุราบนรถ, ก่อเสียงรบกวนรบกวนผู้อื่น, หรือพยายามสร้างความวุ่นวายในคณะทัวร์ ฯลฯ ทั้งนี้เพื่อความสุขของคนผู้เดินทางส่วนใหญ่
- บริษัทฯ ขอสงวนสิทธิ์ไม่รับท่านผู้เดินทางที่มีอายุครรภ์เกิน 4 เดือน ทั้งนี้เพื่อความปลอดภัยของท่านผู้เดินทางและการกักในครรภ์
- บริษัทฯ ขอสงวนสิทธิ์ไม่รับท่านผู้เดินทางที่มีความประสงค์จะลี้ภัยเข้าประเทศอื่นเพื่อไปทำงาน หรือเพื่อการอื่นใดอันมิใช่การท่องเที่ยว
- บริษัทฯ ขอสงวนสิทธิ์ในการพิจารณาให้หรือไม่ให้บริการแก่ท่านที่ต้องใช้รถเข็น (กรุณาแจ้งให้บริษัทฯ ทราบก่อนจองทัวร์เพื่อหาข้อสรุปร่วมกัน) โดยบริษัทฯ ต้องทราบขอก่อนเพราะบางเส้นทางอาจไม่สะดวกในการเดินทางสำหรับท่านที่ต้องใช้รถเข็น ยกเว้นทัวร์คณะส่วนตัว
- บริษัทฯ ขอสงวนสิทธิ์ในการพิจารณาให้หรือไม่ให้บริการแก่ท่านที่มีเด็กทารกอายุต่ำกว่า 2 ขวบ ร่วมเดินทางไปด้วย (กรุณาแจ้งให้บริษัทฯ ทราบก่อนจองทัวร์เพื่อหาข้อสรุปร่วมกัน) โดยบริษัทฯ ต้องทราบขอก่อนเพราะเด็กเล็กอาจอึดแอบนั่งผู้เดินทางท่านอื่น ยกเว้นทัวร์คณะส่วนตัว
- บริษัทฯ ขอสงวนสิทธิ์ในการพิจารณาให้หรือไม่ให้บริการแก่ท่านที่เป็นพระภิกษุสงฆ์หรือนักบวชในบางรายการทัวร์หรือบางเส้นทาง ยกเว้นทัวร์คณะส่วนตัว
- บริษัทฯ ขอสงวนสิทธิ์ในการยกสิทธิ์ประโยชน์ของท่านที่จองทัวร์ไว้แล้ว แต่ไม่ชำระเงินมัดจำภายในระยะเวลาที่กำหนด ให้แก่ลูกค้าท่านต่อไปที่แจ้งชื่อรอไว้ ทั้งนี้เพื่อประโยชน์ของผู้ร่วมเดินทางท่านอื่น
- บริษัทฯ ขอสงวนสิทธิ์ในการยกเลิกการเดินทางในกรณีที่มีผู้เดินทางต่ำกว่า 15 ท่าน โดยจะแจ้งให้ผู้เดินทางทราบล่วงหน้าก่อนเดินทางไม่น้อยกว่า 15 วัน และยินดีจะจัดหาคณะทัวร์อื่นทดแทนหากท่านต้องการ
- ในกรณีที่ท่านยกเลิกการเดินทาง บริษัทฯ ขอสงวนสิทธิ์ในการหักเงินค่าใช้จ่าย โดย หากยกเลิกก่อนเดินทาง 21 วัน ขอหักร้อยละ 50 ของอัตราค่าบริการ หากยกเลิกก่อนเดินทาง 14 วัน ขอหักร้อยละ 100 ของอัตราค่าบริการ

- บริษัทฯ ขอสงวนสิทธิ์ไม่คืนค่าธรรมเนียมการยื่นวีซ่าในทุกกรณี หากมีการยื่นวีซ่าแล้ว
- ในกรณีที่ท่านขอเปลี่ยนตัวผู้เดินทาง โดยสามารถขอวีซ่าได้ทันภายในกำหนดเวลา บริษัทฯ ขอสงวนสิทธิ์ในการคิดค่าใช้จ่ายเพิ่ม เฉพาะค่าธรรมเนียมในการยื่นวีซ่าและค่าเปลี่ยนชื่อตัวเครื่องบินเท่านั้น เว้นแต่ตัวเครื่องบินที่ไม่อนุญาตให้เปลี่ยนชื่อหรือคืนตัว
- บริษัทฯ ขอสงวนสิทธิ์ไม่รับผิดชอบต่อการที่ท่านถูกปฏิเสธไม่ให้เดินทางเข้าหรือออกจากประเทศใด ๆ อันเนื่องมาจากเหตุผลส่วนตัวของท่านผู้เดินทาง เช่น เอกสารการเดินทางไม่ถูกต้อง, พกพาสิ่งของผิดกฎหมาย หรือมีความประพฤติส่อไปในทางเสื่อมเสีย รวมถึงการที่มีได้เดินทางเพราะเหตุภัยธรรมชาติ หรือการยกเลิกเที่ยวบิน
- สำหรับท่านผู้เดินทางที่ประสงค์จะซื้อตั๋วเครื่องบินภายในประเทศเพิ่มเติม ( นอกเหนือจากรายการตามทัวร์ ) หรือดำเนินการใด ๆ ที่ก่อให้เกิดค่าใช้จ่าย กรุณาแจ้งให้บริษัทฯ ทราบก่อน เพื่อขอคำยืนยันสำหรับการออกเดินทางของทัวร์นั้นๆ หากท่านผู้เดินทางซื้อตั๋วหรือชำระค่าใช้จ่ายใด ๆ ไป โดยไม่ได้รับการยืนยันดังกล่าว แล้วต่อมาทัวร์นั้น ๆ ไม่สามารถออกเดินทางได้ ทางบริษัทฯ ขอสงวนสิทธิ์ไม่รับผิดชอบสำหรับค่าใช้จ่ายที่เกิดขึ้น
- บริษัทฯ จะส่งกำหนดการท่องเที่ยว (ไฟล์ออนไลน์) ให้แก่ท่านก่อนการเดินทางไม่น้อยกว่า 10 วัน หากท่านเห็นว่ารายการท่องเที่ยวดังกล่าวไม่ตรงตามความประสงค์ของท่าน ไม่ว่าจะเป็นการเปลี่ยนแปลงของโปรแกรมที่พัก หรือการปรับเปลี่ยนรายการท่องเที่ยวใด ๆ ท่านมีสิทธิ์ขอยกเลิกการเดินทางได้เป็นกรณีพิเศษ โดยแจ้งให้บริษัทฯ ทราบก่อนออกเดินทางไม่น้อยกว่า 5 วัน หากท่านยืนยันจะออกเดินทาง บริษัทฯ ขอถือเอาตามไฟล์โปรแกรมเป็นยุติ เว้นแต่ ในกรณีที่เกิดเหตุจำเป็นหรือสุดวิสัย อาทิ การล่าช้าของสายการบิน, การนัดหยุดงาน, การประท้วง, การจลาจล, ภัยธรรมชาติ, อุบัติเหตุ, ภัยพิบัติทางธรรมชาติ ฯลฯ บริษัทฯ ขอสงวนสิทธิ์ในการเปลี่ยนแปลงไฟล์โปรแกรมตามความเหมาะสม ทั้งนี้เพื่อคำนึงถึงความปลอดภัย และรักษาผลประโยชน์ของท่านให้มากที่สุด
- สถานที่ท่องเที่ยวที่ระบุในรายการได้รวมค่าเข้าชมไว้แล้ว หากในวันเดินทาง สถานที่ท่องเที่ยวดังกล่าวปิดทำการ บริษัทฯ จะคืนเงินค่าเข้าชมให้แก่ท่านตามที่ระบุไว้ในเอกสารของสถานที่นั้น ๆ หรือจะสลับปรับเปลี่ยนรายการเพื่อให้ท่านสามารถเข้าชมได้ แต่ในกรณีที่เกิดเหตุล่าช้าหรือเหตุอื่นใดเกิดขึ้นระหว่างการเดินทางทำให้ท่านไม่สามารถเข้าชมสถานที่ท่องเที่ยวดังกล่าวได้ โดยมิใช่ความผิดของบริษัทฯ บริษัทฯ ขอสงวนสิทธิ์ไม่คืนเงินค่าเข้าชมให้แก่ท่าน
- บริษัทฯ ขอสงวนสิทธิ์ไม่รับผิดชอบต่อการสูญหายหรือเสียหายอย่างใด ๆ อันเกิดขึ้นแก่ทรัพย์สินของท่าน อันเนื่องจากการโจรกรรม และ/หรือความประมาทจากตัวนักท่องเที่ยวเอง
- ของกำนัลต่าง ๆ ที่บริษัทฯ มอบให้ ( ถ้ามี ) เช่น กระเป๋าเดินทาง ไม่สามารถหักทอนเป็นส่วนลดเป็นตัวแทนได้ โดยท่านสามารถเลือกใช้ของกำนัลดังกล่าวในขณะร่วมเดินทางไปกับคณะทัวร์หรือไม่ก็ได้ตามอัธยาศัย
- ตำแหน่งที่นั่งบนเครื่องบินเป็นไปตามเงื่อนไขของตัวเครื่องบินแบบหมู่คณะของสายการบินต่าง ๆ บริษัทฯ ไม่สามารถเลือกตำแหน่งที่นั่งได้เอง ทั้งนี้บริษัทฯ จะพยายามจัดที่นั่งให้ท่านและครอบครัวตามความเหมาะสมให้ดีที่สุดภายใต้ลักษณะตำแหน่งที่นั่งแบบหมู่คณะที่สายการบินจัดให้มา
- บริษัทฯ ขอต้อนรับและมีความยินดีที่ได้ให้บริการแก่ท่านผู้เดินทางที่เชื่อมั่นในมาตรฐานของบริษัทฯ ซึ่งประสงค์จะเดินทางไปท่องเที่ยวพักผ่อนแบบหมู่คณะ และเข้าใจถึงวิถีชีวิตตลอดจนวัฒนธรรมของประเทศที่ท่านได้เดินทางไป
- **เมื่อท่านจองทัวร์และชำระมัดจำแล้ว หมายถึงท่านยอมรับในข้อความและเงื่อนไขที่บริษัทฯ แจ้งแล้วข้างต้น**