

LEELA EXCLUSIVE TRIP

WITH IRPC IN PHUKET 3D2N

กำหนดการเดินทาง วันที่ 2-4 พฤศจิกายน 2565





NEW NORMAL SERVICE

มาตรการการป้องกัน COVID-19

- การตรวจวัดอุณหภูมิ เจ้าหน้าที่จากทางบริษัททุกท่าน รวมทั้งมัคคุเทศก์ คนขับรถ และ STAFF เพื่อสร้างความมั่นใจในความปลอดภัยด้านสุขภาพ แก่ผู้เดินทาง
- เพิ่มการตรวจวัดอุณหภูมิก่อนเริ่มการเดินทางทุกวัน
- ระหว่างการปฏิบัติงาน เจ้าหน้าที่ที่ต้องสวมใส่หน้ากากอนามัยตลอดการทำงาน
- จัดเวลาทำความสะอาดยานพาหนะ:ทุก ๆ วันตลอดการเดินทาง
(การใช้เบาะด้วยแอลกอฮอล์, เก็บขยะ และฉีดพ่นสเปรย์ทำความสะอาด)
- บริการหน้ากากอนามัยแบบใช้แล้วทิ้งตลอดการเดินทาง
- บริการเจลแอลกอฮอล์สำหรับล้างมือบนยานพาหนะ





ต้อนรับทุกท่าน
พร้อมเจ้าหน้าที่ดูแลอำนวยความสะดวก

“

วันแรกของการเดินทาง

08.00 น.

สวัสดี ออสิเดย์ เรียนเชิญท่านที่จุดนัดพบ ณ สนามบินสุวรรณภูมิ ชั้น 4 อาคารผู้โดยสาร, เคาน์เตอร์สายการบิน Bangkok Airways พบเจ้าหน้าที่บริษัทสลาวดี ออสิเดย์ รอต้อนรับ พร้อมอำนวยความสะดวกแก่ทุกท่าน

10.00 น.

นำท่านออกเดินทางสู่ สนามบินภูเก็ต โดยสายการบิน Bangkok Airways เที่ยวบินที่ PG 275

11.30 น.

เดินทางถึง ณ สนามบินภูเก็ต หลังรับสัมภาระแล้วนั้น

**TRAVEL IS
REWARD OF LIFE**



เดินทางท่องเที่ยวโดยรถ...

COACH 40 ที่นั่ง จำนวน 2 คัน

- เาะหนัง
- USB charging ports
- 4G Car Wi-Fi
- LCD screens



ย้อนวันวานในอดีต อันแสนโรแมนติก

นำท่านเข้าชม 'บ้านอาจ้อ' พิพิธภัณฑ์บ้านสีขาว
สไตล์ 'ซีโน-โคโลเนียล'

หรือโรงแรมมิวเซียมบ้านอาจ้อ อดีตเคยเป็นบ้านพักแรมของ
(ทวด) อังมอหลาวชายเลไม้ขาว เกาะภูเก็ต คหบดีเหมืองแร่ดีบุก
ชาวจีน สร้างเมื่อ พ.ศ. 2479 (ค.ศ. 1936) ไม่กี่ปีก่อน
สงครามโลกครั้งที่ 2 ลักษณะเป็นตึก 3 ชั้น มี 8 ห้อง ที่มีอายุ
ราวกว่า 85 ปี เต็มไปด้วยความทรงจำและเรื่องราว
สุดโรแมนติกอันยาวนานกว่า 100 ปี



Baan Ar-Jor Museum Homestay

come and experience how beautiful life would be 1936



เมนูอาหาร
จัดโต๊ะนั่ง 10 ท่าน เมนูเสิร์ฟอย่างละ 2 จาน
ลิอบสเตอร์หมีกรอบ บ้านอัจจ้อ (น้ำหนัก500ก) /
เนื้อปูพัดพริกสด/ อ้วนปลาลวก / เกี่ยนทอด /
พัดพักลิ้นห่าน / ต้มยำกุ้ง
ข้าวสวย / น้ำดื่ม+น้ำแข็ง / เซอเบทสลิปประด /
น้ำสลิปประด (แก้วเล็ก)



LEELAWADEE SERVICE : ทีมล่วงหน้าเดินทางมาเพื่อ
จัดเตรียมโต๊ะ และ อาหาร พร้อมตั้งป้ายเล็ก ๆ ที่มี โลโก้
“IRPC” ต้อนรับก่อนที่ทุกท่านจะเดินทางมาถึง

มือเที่ยง บริการอาหาร ณ
ภัตตาคารอาหาร
โต๊ะแดง (บ้านอัจจ้อ)
ด้วยเมนูอาหารพื้นเมือง
การันตีความอร่อยจากมิชลินไกด์



Unseen PHUket

วัดพระทอง หรือวัดพระพุท ภูเก็ต

นำท่านเดินทางสู่ วัดพระทองหรือวัดพระพุท ภูเก็ต
กราบไหว้ขอพร หลวงพ่อพระพุท
เป็นพระพุทธรูป Unseen และเก่าแก่ ที่ วัดพระทอง
หรือ วัดพระพุท ของจังหวัดภูเก็ต
เพื่อความเป็นสิริมงคล อีกทั้งยังได้เที่ยวชม
พิพิธภัณฑ์สถานวัดพระทอง ที่รวบรวมโบราณวัตถุต่าง ๆ
ที่บอกเล่าเรื่องราวของชาวภูเก็ตในอดีต
ได้เป็นอย่างดีเลยทีเดียว



..... น. นำท่านเดินทางสู่โรงแรมที่พัก เพื่อเช็คอิน
เมื่อเดินทางถึง โรงแรม บริการทุกท่านด้วย WELCOME DRINK

Best time, Blue Thyme



IWSA: ช่วงเวลาเย็นย่ำค่ำ เป็นช่วงเวลาผ่อนคลายของใครหลายคน จึง
รับรองทุกท่านด้วย **BEST TIME, BLUE THYME** เครื่องดื่มสีฟ้าสวย
หอมสมุนไพรอ่อนๆ โดยใช้ **"ไทม์"** สมุนไพรใบเล็กกลิ่นหอมมาประดับแก้ว ให้
ได้ความหอมและสวยเก๋ๆ สัมผัสกับเครื่องดื่มที่ทำจากบลูเบอร์รี่สดและน้ำแร่
ชนิดอัดก๊าซ ดื่มแล้วให้ความรู้สึกสดชื่นละมุนกว่าการใช้โซดาและยังมีแร่ธาตุ
อีกด้วย เป็น WELCOME DRINK ที่เพิ่มความประทับใจให้แก่ผู้ที่ได้รับ

LEELAWADEE SERVICE :

เมื่อทุกท่านมาถึงโรงแรม สามารถรับกุญแจ และขึ้นห้องได้ทันที โดยไม่ต้องรอ
จากนั้น มีคฤุฑศรค์จะโทรเข้าแต่ละห้อง เพื่อตรวจสอบความเรียบร้อยอีกครั้ง



Special Gift

“ขนมอบรูปนก”

เป็นขนมกุ๊กเกิดโบราณ สัตว์ลักษณะภาพนก
เป็นการสื่อความหมายถึง ความอุดมมงคล
เพราะนกเป็นสัตว์มงคลตามความเชื่อของ
จีนโบราณ และมีอทธิพลมาถึงคนกุ๊กเกิด
เชื้อสายจีนอกเกี้ยน

Welcome set

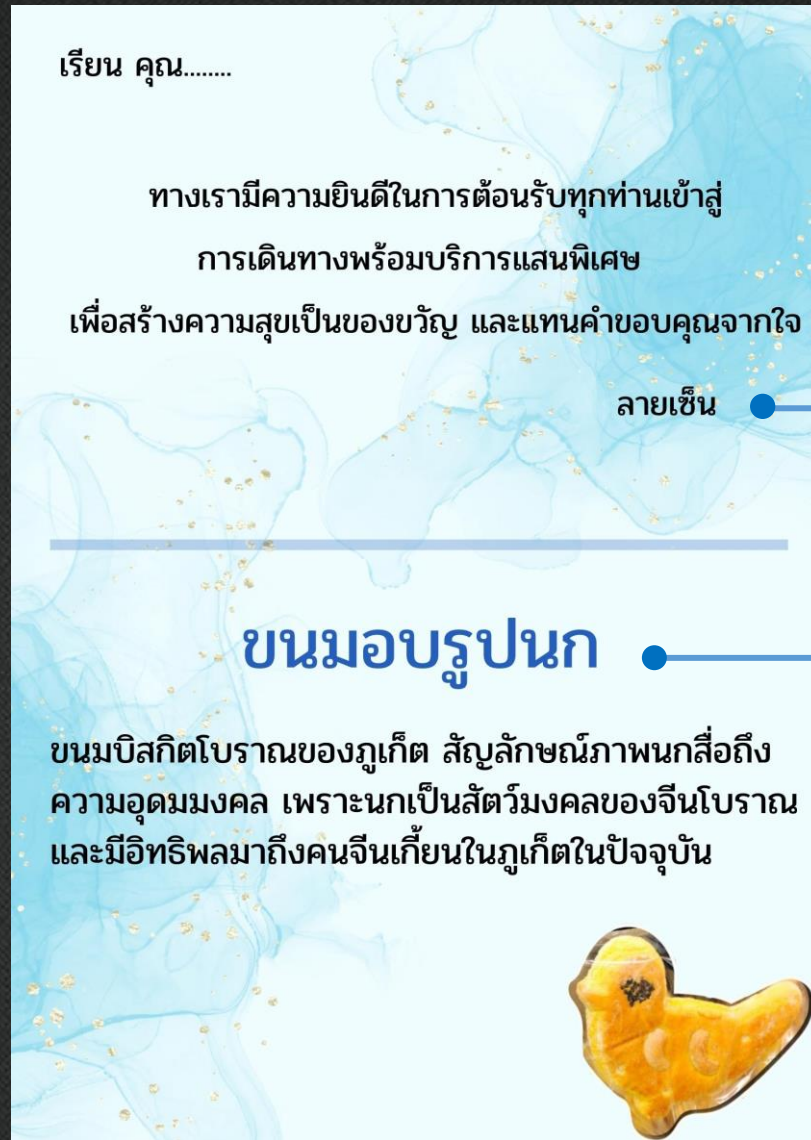


เมื่อทุกท่านเปิดเข้ามาภายในห้องพัก จะพบกับ...

WELCOME CARD และขนมมงคล
สำหรับการต้อนรับผู้เดินทางในค่ำคืนแรก



ด้านหน้า
WELCOME CARD



TENTCARD ขนาด 5x7 นิ้ว พิมพ์ 4 สี 2 หน้า
พร้อมออกแบบ และ ส่งให้พิจารณาก่อนผลิตจริง
*** งานสื่อสิ่งพิมพ์ออกแบบอาจจะมีการเปลี่ยนแปลงตามความเหมาะสม ***

ด้านใน

พิมพ์ข้อความต้อนรับจากผู้บริหาร
พร้อมลายเซ็น

ขนมอบรูปนก

ขนมบิสกิตโบราณของภูเก็ต สัญลักษณ์ภาพนกสื่อถึงความอุดมมงคล เพราะนกเป็นสัตว์มงคลของจีนโบราณ และมีอิทธิพลมาถึงคนจีนเกี้ยนในภูเก็ตในปัจจุบัน



คำอธิบายขนมมงคลที่มอบให้
เพื่อให้ผู้เดินทางทราบถึง
รายละเอียดของขนมที่เลือกให้



BLACK GINGER

Thai Restaurant

LEELAWADEE SERVICE : ทีมล่วงหน้าเดินทางมาเพื่อ
จัดเตรียมโต๊ะ และ อาหาร พร้อมตั้งป้ายเล็ก ๆ ที่มี โลโก้
“IRPC” ต้อนรับก่อนที่ทุกท่านจะเดินทางมาถึง

เมื่อค่ำ บริการอาหารท่าน ณ ...
ร้านอาหารไทยที่การันตีด้วยรางวัลมิชลินไกด์
ภายในร้านตกแต่งสวยงาม
นำทุกท่านนั่งแพชามไปยังร้านอาหาร

เมนูอาหาร

จัดโต๊ะนั่ง 10 ท่าน เมนูเสิร์ฟอย่างละ 2 จาน
ยำมะม่วงกุ้งเสียบ / เบื่อทอด / ปอเปี๊ยะสด
แกงปูใบชะพลู / หมูกรอบเสิร์ฟพร้อมน้ำจิ้ม
กุ้งราดซอลมะขาม / ปลาหุงซีอิ๊ว / มันมันไก่
พัดพริกเหนียงกุ้งเสียบและไข่ / ต้มส้มปลา
ข้าวเหนียวดำ กับ ขนุน / โอ้เอ๋ว /
ไอศกรีมกะทิ / ข้าวสวย / น้ำดื่ม





โรงแรมที่พัก รับรองท่าน ณ ...

Trisara Phuket

วันที่สองของการเดินทาง



โปรแกรมทัวร์ทางทะเลอาจมีการเปลี่ยนแปลงเรื่องของเวลา สถานที่ หรือลำดับ
สถานที่ได้ตามความเหมาะสมโดยจะไม่แจ้งให้ทราบล่วงหน้า
ทั้งนี้ขึ้นอยู่กับสภาพภูมิอากาศและระดับน้ำทะเล (PRIVATE GROUP)

10.00 น.

บริการอาหารเช้า ณ ห้องอาหารของโรงแรม

เดินทางถึง ท่าเรืออ่าวฉลอง

10.30 น.

นำท่านล่องเรือ **HYPE LUXURY BOAT CLUB**

(หรือเทียบเท่า) แบบส่วนตัว

สู่ **เกาะเฮ** และ**เกาะราชาใหญ่** เสิร์ฟอาหารกลางวัน

เซตเมนู BBQ SEA FOOD และเครื่องดื่มไว้ให้บริการ

พร้อมบริการบัตเลอร์บนเรือให้บริการตลอดการเดินทาง

12.15 น.

เดินทางถึง**เกาะเฮ** ท่านสามารถลงเล่นน้ำ หรือพักผ่อน

ตามอัธยาศัยบนเรือ

13.45 น.

ล่องเรือไปยัง**เกาะราชาใหญ่**

15.00 น.

เดินทางถึง**เกาะราชาใหญ่** ท่านสามารถลงเล่นน้ำหรือ

ดำน้ำตื้น SNORKELING หรือพักผ่อนตามอัธยาศัยบนเรือ

15.30 น.

เรือเดินทางกลับท่าเรือ

16.30 น.

เดินทางถึงท่าเรือ ท่าเรืออ่าวฉลอง

HEY ISLAND

เกาะเฮ (เกาะเฮ หรือ เกาะปะการัง) เกาะเฮเป็นเกาะเล็ก ๆ เกาะหนึ่ง ตั้งอยู่ทางใต้สุดของจังหวัดภูเก็ต มีแนวปะการังที่สวยงาม และด้วยความอุดมสมบูรณ์ของปะการังในบริเวณนี้ เกาะเฮจึงมีชื่อภาษาอังกฤษว่า “Coral Island” และเป็นเกาะที่เหมาะสมสำหรับการดำน้ำมากที่สุด

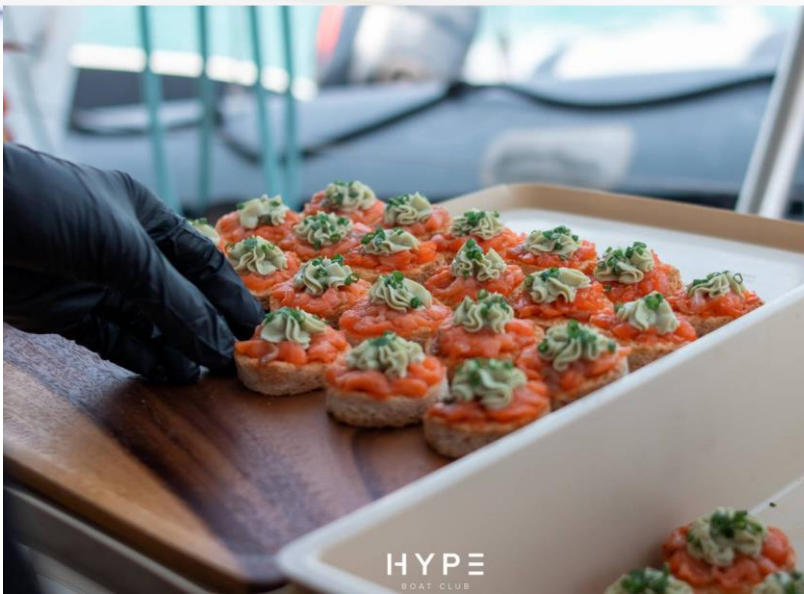


RACHA ISLAND

เกาะราชา หรือ เกาะราชา ตั้งอยู่ทางทิศใต้ของจังหวัดภูเก็ต โดยเกาะราชา ประกอบด้วย เกาะราชาใหญ่ และเกาะราชาน้อย และแต่ละเกาะมีหาดทรายขาวสะอาด และจุดดำน้ำสวย ๆ ให้คุณเที่ยวเล่นอย่างเพลิดเพลิน



เที่ยง บริการอาหารกลางวัน บนเรือ HYPE LUXURY BOAT CLUB
INTERNATIONAL BUFFET



HYPE LUXURY BOAT CLUB

Party Together...



LUXURY
BOAT



ENJOY

DJ MUSIC



กิจกรรมทำท้ายความสนุกที่ท่านมิรู้ลืม !!

- ร่วมความสนุกปาร์ตี้เหมือนเหล่าดาราคณดั่งบนเรือใบสุดหรู
- เพลิดเพลินไปกับอาหารทานเล่น อาหารจานหลัก และขนมหวาน ที่ปรุงโดยเชฟมืออาชีพ
- สนุกสนานไปกับการว่ายน้ำหรือพักผ่อนบนหาดทรายของเกาะหรือเกาะราชา
- สัมผัสประสบการณ์การส่องเรือระดับโลก ที่มาพร้อมกับลูกเรือ และพนักงานระดับมืออาชีพ





การบริการ

- 1.เรือใบ Luxury ไป-กลับ แบบส่วนตัว จำนวน 1 ลำ /
- 2.กัปตันเรือ สตาฟบนเรือคอยบริการ
- 3.อุปกรณ์ดำน้ำ หน้ากากดำน้ำ ท่อหายใจ เสื้อชูชีพ /
- 4.พลั้ตามฤดูกาล และเครื่องดื่ม น้ำเปล่า น้ำอัดลม น้ำแข็ง
- 5.เรือแคนู /
- 7.บอร์ดเล่นน้ำ (Paddle Board) /
- 8.ประกันอุบัติเหตุ

รายละเอียดเรือ : HYPE LUXURY BOAT CLUB

ขนาดของเรือ	200 SQM.
สามารถจุคนได้มากที่สุด	90 ท่าน
จำนวนลูกเรือและกัปตัน	3-4 คน
ความเร็วในการล่องเรือ	7 นอต

สิ่งอำนวยความสะดวกบนเรือ

- พักบัวอาบน้ำกลางแจ้ง
- ห้องน้ำ 2 ห้องและห้องเปลี่ยนเสื้อผ้าบนเครื่อง
- ครีมอาบน้ำ
- พ้าใช้ส่วนตัว ท่านละ 1-2 พืน
- Wi-Fi & Bluetooth ที่สามารถสตรีมเพลงจากอุปกรณ์มือถือ
- ของเล่นน้ำ เรือคายัค สนูบา อุปกรณ์ดำน้ำตื้น
- ประกันภัยการเดินทาง

“สามารถนำเครื่องดื่มแอลกอฮอล์มาเองได้ โดยไม่คิดค่าเปิดขวด”



LEELAWADEE SERVICE :บริการธงชายหาด จำนวน 4 ธง
พร้อมออกแบบสัญลักษณ์ประจำเรือ
ด้วยตราโลโก้ IRPC ไว้สำหรับติดบนเรือ

บริการผลไม้, ขนมอบเคี้ยว,
เครื่องดื่มน้ำอัดลม
น้ำผลไม้, น้ำแข็ง
ระหว่างการล่องเรือ



บริการฟ้าเช็ดตัว

และ

สบู่ แชมพูอุปกรณ์ทำความสะอาดร่างกาย

ครีมนวด ครีมทาตัว

ณ บริเวณจุดอาบน้ำ





DINNER PARTY EXCLUSIVE

POLIMAXX | **IRPC**
MAKE GREATER THINGS



THEME

PARTY TIME

หลังจากนำท่านเดินทางกลับสู่โรงแรมที่พัก

อิสระให้ท่านพักผ่อนตามอัธยาศัย

ก่อนจะเติมความประทับใจด้วยการแต่งตัวในธีม

GLITTER & DISCO NIGHT

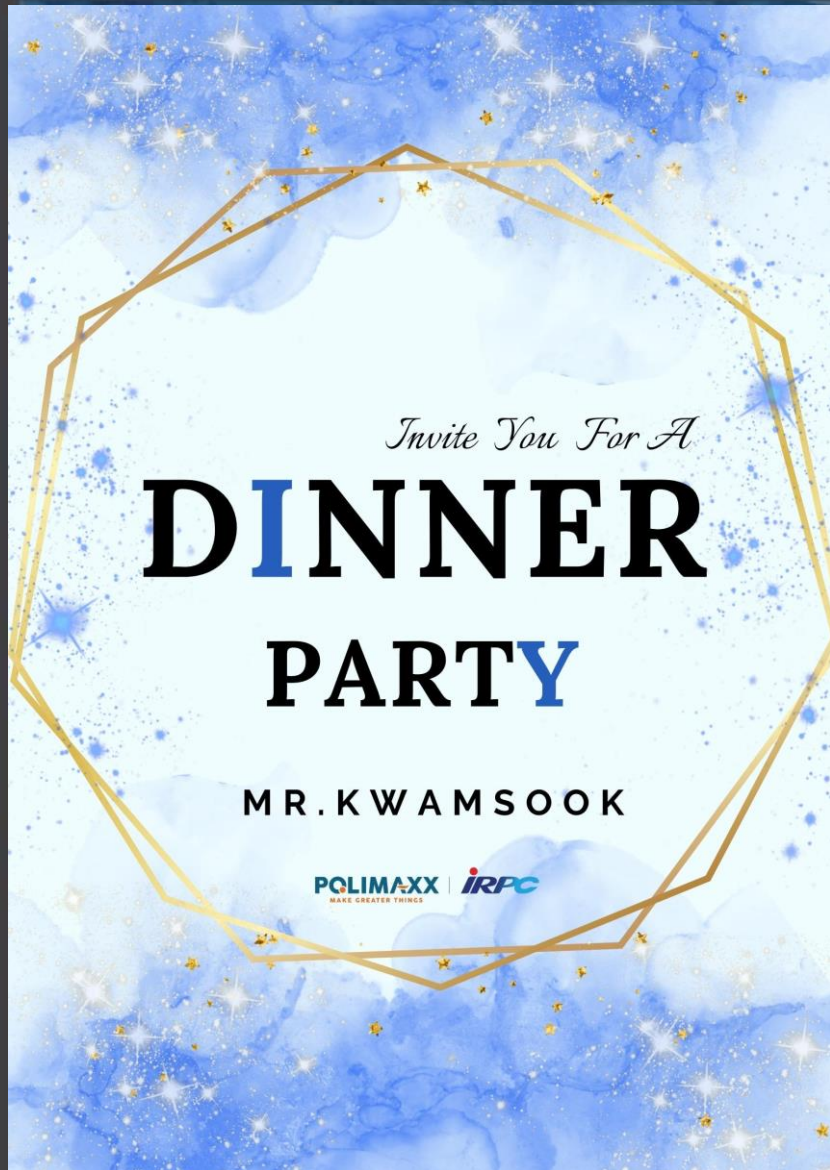
เติมความระยิบระยับ แฉวฉว หรุหฺรหฺรฯ แหล่งคำคืนอันพิเศษนี้

LEELAWADEE SERVICE : บริการจัดเตรียมพร้อม

ขนนก คริสตัล ไข่มุก ไว้ให้ท่านได้ใส่ถ่ายรูปสวยงาม



*** ภาพประกอบการนำเสนอ อาจจะมีการปรับเปลี่ยนตามความเหมาะสม ***



กำหนดการ PARTY DINNER PQLIMAXX | IRPC
MAKE GREATER THINGS

18.00 น.	งานเริ่ม ทุกท่านรับชุดยูกาตะก่อนเข้า *** มีดนตรีบรรเลงคลอก่อนพิธีเริ่ม
18.30 น.	เริ่มการแสดงโชว์ต้อนรับ ด้วยชุดการแสดงพื้นเมืองชุดพิเศษ
19.00 น.	เข้าสู่พิธีเปิด ผู้บริหารกล่าวเปิดงาน และ กล่าวต้อนรับสมาชิกทุกท่านในทริปนี้
19.25 น.	เริ่มกิจกรรมที่ทุกท่านได้ร่วมสนุก
20.00 น.	ผ่อนคลายกับ คาราโอเกะ
21.00 น.	ถึงเวลาอันสมควรแล้ว เชิญทุกท่าน พักผ่อนตามอัธยาศัย ราตรีสวัสดิ์.....

001

เมื่อทุกท่านเข้ามาห้องพักจะพบกับ
การ์ดเชิญเข้าร่วมงานปาร์ตี้
พร้อมแจ้งกำหนดการ
และ การแต่งกาย

ตัวเลขที่อยู่ล่างการ์ด
จะใช้ในกิจกรรมบนเวที
และการจับฉลาก
มอนของรางวัล

*** งานสื่อสิ่งพิมพ์ออกแบบอาจจะมีการเปลี่ยนแปลงตามความเหมาะสม ***

PARTY TIME!!

- 18.00 น. พร้อมสำหรับงานปาร์ตี้... เริ่มเปิดดนตรีคลอเพื่อสร้างบรรยากาศ
- 18.30 น. พุดินทางทยอยเข้าร่วมงาน... บริการเครื่องดื่ม และ ของว่าง
เจ้าหน้าที่เรียนเชิญผู้ร่วมงาน ณ บริเวณที่นั่งที่จัดเอาไว้
- 18.45 น. พิธีกร กล่าวต้อนรับผู้เข้าร่วมงาน
เริ่มบริการอาหาร และเครื่องดื่ม พร้อมฟังเพลงเพราะ ๆ จาก
วง ACOUSTIC ช่วงที่ 1
- 19.15 น. เปิดการแสดง SHOW กับการเปิดตัวผู้บริหาร
และกล่าวต้อนรับเข้าสู่งานปาร์ตี้ อย่างเป็นทางการ
- 20.00 น. ฟังเพลงเพราะๆ จาก วง ACOUSTIC ช่วงที่ 2 พร้อมเชิญพุดินทาง
ขึ้นมาร่วมสนุกบนเวที พร้อมกล่าวความตั้งใจถึงการเดินทางในครั้งนี้
- 20.45 น. กิจกรรมจับฉลากตู้ไอศครีม สำหรับงานปาร์ตี้ให้คำคืนนี้ พร้อมรับของที่
ระลึกจาก IRPC (ทาง IRPC เป็นผู้จัดเตรียมรางวัล) (เป็นการแนะนำเสริม)
- 21.15 น. ฟังเพลงเพราะๆ จาก วง ACOUSTIC ช่วงที่ 3 พร้อมเชิญพุดินทาง
ขึ้นมาร่วมสนุกบนเวที
- 22.00 น. เสร็จสิ้นงาน ดูแลกุกากันเข้านอนอย่างอบอุ่น

หมายเหตุ กำหนดการอย่างไม่เป็นทางการ อาจมีปรับเปลี่ยนตามความเหมาะสม

ACOUSTIC BAND

แนวดนตรีเบาๆ ฟังง่าย สบายๆ

เหมาะกับบรรยากาศริมน้ำทะเล

แต่ก็คงความสนุกสนานเอาไว้อย่างลงตัว



SHOW OPTION 1



การแสดง

ท้องทะเลในจินตนาการกับสิ่งมีชีวิตใต้น้ำ
อสังการด้วยไฟ LED สร้างสีสันและความ
สวยงามยามค่ำคืนนี้

S
H
O
W
E
X
C
L
U
S
I
V
E



S
H
O
W
E
X
C
L
U
S
I
V
E



THANK YOU SPECIAL GIFT

ซองด้านหน้า



ซองด้านหลัง



party venue

At Trisara Phuket
private beach

DINNER
BUFFET MENU

หมายเหตุ กรณีสภาพอากาศไม่เอื้ออำนวย สามารถจัดในห้องอาหารของโรงแรมได้

LEELAWADEE SERVICE : บริการจัดตกแต่งห้องจัดเลี้ยง
ในธีมที่ลูกค้าเลือกให้ พร้อมพ่อบ้าน IRPC ติดหลังเก้าอี้





โรงแรมที่พัก รับรองท่าน ณ ...

Trisara Phuket

วันที่สามของการเดินทาง

บริการอาหารเช้า ณ ห้องอาหารของโรงแรม

อิสระท่านพักผ่อนตามอัธยาศัย เพื่อให้ทุกท่านได้

พักผ่อนอย่างเต็มที่

10.00 น. จากนั้นนำท่านเขาค้อ

บ้านชินประชา

คฤหาสน์

ที่งดงามที่สุดในภูเก็ต



จากนั้นนำท่านสู่ บ้านชินประชา สร้างขึ้นช่วงปลายรัชสมัยรัชกาลที่ 5 โดยพระพิทักษ์ชินประชา (ต้นม่าเสียง) ได้สร้างบ้านหลังนี้ตามแบบซิโน-โปรตุเกส เป็นหลังแรกของจังหวัดภูเก็ต หรือที่เรียกว่า “อังก่อเหลา”



Leelawadee

...มือเที่ยง...

BLUE ELEPHANT

ร้านอาหารสุดหรูการ์นต์ความอร่อยโดยมิชลินไกด์
บริการอาหารกลางวันด้วยเซตเมนูอาหารไทย

เมนูอาหาร

จัดโต๊ะนั่ง 10 ท่าน เมนูเสิร์ฟอย่างละ 2 จาน

ดับห่านขอสมาขามกับยำส้มโอ / หอยเชลล์พริกไทยกระเทียมดำ
ยำมะเขือม่วงโครงการหลวง / กุ้งโสร่งขมิ้น / ต้มยำกุ้งในลูกมะพร้าวอ่อน
กระดุกหมูย่างน้ำพริก / ชูฉิ่งปลากระพง / ลาบขาเป็ดทรงพี ข้าวเหนียวทอด
กุ้งพัตพริกขี้หนูใบกระเพรากรอบ / พัตพริกเหมียงไข่ออแกนิกซอสป่าอ้อ
ข้าวสวย / น้ำดื่ม / คัสตาร์ดมะพร้าว

LEELAWADEE SERVICE : ทีมล่วงหน้าเดินทางมาเพื่อ
จัดเตรียมโต๊ะ และ อาหาร พร้อมตั้งป้ายเล็ก ๆ ที่มี โลโก้
“IRPC” ต้อนรับก่อนที่ทุกท่านจะเดินทางมาถึง





ถึงเวลาหาของฝาก นำไปมอบให้กับ

“คนที่คุณรัก”

--- ของน่าซื้อ ของดีเมืองภูเก็ต ---

นำท่านเดินทางสู่ร้านของฝาก ให้ท่านได้เลือก

ซื้อของดีของเด่นเมืองภูเก็ต

ณ ร้านแม่จุกของฝาก

จากนั้นนำท่านเดินทางสู่สนามบินภูเก็ต



14.00 น.

นำคณะท่านเดินทางถึง สนามบินภูเก็ต

15.05 น.

ออกเดินทางสู่กรุงเทพฯ โดยสายการบิน Bangkok Airways เที่ยวบินที่ 274

16.35 น.

คณะเดินทางถึง สนามบินสุวรรณภูมิ กรุงเทพฯ โดยสวัสดิภาพพร้อมความประทับใจ



อัตราค่าบริการ

สำหรับพัก ณ โรงแรม Trisara Phuket

ประเภทผู้เดินทาง	อัตราค่าบริการ (ต่อท่าน)		
	สำหรับ 40 ท่าน	สำหรับ 50 ท่าน	สำหรับ 60 ท่าน
ผู้ใหญ่ (พักห้องละ 2 ท่าน)	66,900.-	65,900.-	64,900.-
พักเดี่ยวเพิ่ม	29,000.-	29,000.-	29,000.-
มีตัวแล้ว ลดท่านละ	3,800.-	3,800.-	3,800.-

บริการ รถโค้ช จำนวน 2 คัน พร้อมหัวหน้าทัวร์และ STAFF รวม 6 ท่าน

อัตราค่าบริการดังกล่าวสำหรับจำนวนผู้เดินทางตามกำหนด

**** ขอสงวนสิทธิ์เปลี่ยนแปลงอัตราค่าบริการ ในกรณีที่ผู้เดินทางไม่ครบตามกำหนด ****

อัตราค่าบริการนี้รวม

1. ค่าบัตรโดยสารเครื่องบิน ไป –กลับชั้นประหยัด ตามเส้นทาง และ สายการบินที่ได้ระบุไว้ในรายการ พร้อมค่าภาษีสนามบินทุกแห่ง
2. ค่าที่พัก ตามโรงแรมที่ระบุไว้ในรายการ หรือระดับเดียวกัน
3. ค่าเข้าชม และค่ายานพาหนะทุกชนิด ตามที่ได้ระบุไว้ในรายการ
4. ค่ามีคฤุทศ์ที่คอยอำนวยความสะดวกให้กับท่านในตลอดการเดินทาง
5. ค่า BANNER ขนาด 4x1 เมตร พร้อมออกแบบ
6. ค่าประกันอุบัติเหตุในระหว่างการเดินทางในวงเงิน ท่านละ 1,000,000.- บาท เงื่อนไขตามกรมธรรม์

อัตราค่าบริการนี้ไม่รวม

1. ค่าใช้จ่ายส่วนตัว อาทิ ค่าอาหาร-เครื่องดื่ม นอกเหนือจากรายการ, ค่าชกกรีด, ค่าโทรศัพท์ เป็นต้น
2. ค่าภาษีหัก ณ ที่จ่าย 3% และค่าภาษีมูลค่าเพิ่ม 7%

เงื่อนไขการชำระเงิน : สำหรับการจอง กรุณาชำระมัดจำ 50 % ของราคาทัวร์ต่อท่าน

- ชำระด้วยเช็ค หรือแคชเชียร์เช็ค โดยสั่งจ่ายในนาม บริษัท สีสาวดี ฮอลิเดย์ จำกัด
- ชำระโดยเงินสด
- ชำระด้วยการโอนเงินผ่านธนาคาร (กรุณาแฟกซ์ใบนำฝากมายังเบอร์ Fax. 02-664-0023)

ชื่อบัญชี บริษัท สีสาวดี ฮอลิเดย์ จำกัด

ธนาคารกสิกรไทย บัญชีกระแสรายวัน เลขที่ 639 - 1 - 00265 - 5

หมายเหตุและเงื่อนไขในการรับบริการ

- บริษัทฯ ขอสงวนสิทธิ์ไม่รับท่านผู้เดินทางที่เคยเดินทางแล้วมีประวัติความประพฤติไม่เหมาะสม หรือมีพฤติกรรมเป็นที่รังเกียจของคนส่วนใหญ่ เช่น ไม่รักษาวินัย, พุดจาหยาบคาย, ดื่มสุราบนรถ, ก่อเสียงรำคาญรบกวนผู้อื่น, หรือพยายามสร้างความวุ่นวายในคณะทัวร์ ฯลฯ ทั้งนี้เพื่อความสุขของคนผู้เดินทางส่วนใหญ่
- บริษัทฯ ขอสงวนสิทธิ์ไม่รับท่านผู้เดินทางที่มีอายุครรภ์เกิน 4 เดือน ทั้งนี้เพื่อความปลอดภัยของท่านผู้เดินทางและทารกในครรภ์
- บริษัทฯ ขอสงวนสิทธิ์ไม่รับท่านผู้เดินทางที่มีความประสงค์จะลอบเข้าประเทศอื่นเพื่อไปทำงาน หรือเพื่อการอื่นใดอันมิใช่การท่องเที่ยว
- บริษัทฯ ขอสงวนสิทธิ์ในการพิจารณาให้หรือไม่ให้บริการแก่ท่านที่ต้องใช้รถเข็น (กรุณาแจ้งให้บริษัทฯ ทราบก่อนจองทัวร์เพื่อหาข้อสรุปร่วมกัน) โดยบริษัทฯ ต้องทราบขอภัยเพราะบางเส้นทางอาจไม่สะดวกในการเดินทางสำหรับท่านที่ต้องใช้รถเข็น ยกเว้นทัวร์คณะส่วนตัว
- บริษัทฯ ขอสงวนสิทธิ์ในการพิจารณาให้หรือไม่ให้บริการแก่ท่านที่มีเด็กทารกอายุต่ำกว่า 2 ขวบ ร่วมเดินทางไปด้วย (กรุณาแจ้งให้บริษัทฯ ทราบก่อนจองทัวร์เพื่อหาข้อสรุปร่วมกัน) โดยบริษัทฯ ต้องทราบขอภัยเพราะเด็กเล็กอาจงอแงรบกวนผู้เดินทางท่านอื่น ยกเว้นทัวร์คณะส่วนตัว
- บริษัทฯ ขอสงวนสิทธิ์ในการพิจารณาให้หรือไม่ให้บริการแก่ท่านที่เป็นพระภิกษุสงฆ์หรือนักบวชในบางรายการทัวร์หรือบางเส้นทาง ยกเว้นทัวร์คณะส่วนตัว
- บริษัทฯ ขอสงวนสิทธิ์ในการยกเลิกสิทธิประโยชน์ของท่านที่จองทัวร์ไว้แล้ว แต่ไม่ชำระเงินมัดจำภายในระยะเวลาที่กำหนด ให้แก่ลูกค้าท่านต่อไปที่แจ้งชื่อรอไว้ ทั้งนี้เพื่อประโยชน์ของผู้ร่วมเดินทางท่านอื่น
- บริษัทฯ ขอสงวนสิทธิ์ในการยกเลิกการเดินทางในกรณีที่มีผู้เดินทางต่ำกว่า 15 ท่าน โดยจะแจ้งให้ผู้เดินทางทราบล่วงหน้าก่อนเดินทางไม่น้อยกว่า 15 วัน และยินดีจัดหาคณะทัวร์อื่นทดแทนหากท่านต้องการ
- ในกรณีที่ท่านยกเลิกการเดินทาง บริษัทฯ ขอสงวนสิทธิ์ในการหักเงินค่าใช้จ่าย โดย
หากยกเลิกก่อนเดินทาง 21 วัน ขอหักร้อยละ 50 ของอัตราค่าบริการ
หากยกเลิกก่อนเดินทาง 14 วัน ขอหักร้อยละ 100 ของอัตราค่าบริการ
- บริษัทฯ ขอสงวนสิทธิ์ไม่คืนค่าธรรมเนียมการยื่นวีซ่าในทุกกรณี หากมีการยื่นวีซ่าแล้ว

- ในกรณีที่ท่านขอเปลี่ยนตัวผู้เดินทาง โดยสามารถขอวีซ่าได้ทันภายในกำหนดเวลา บริษัทฯ ขอสงวนสิทธิ์ในการคิดค่าใช้จ่ายเพิ่ม เฉพาะค่าธรรมเนียมในการยื่นวีซ่าและค่าเปลี่ยนชื่อตั๋วเครื่องบินเท่านั้น เว้นแต่ตั๋วเครื่องบินที่ไม่อนุญาตให้เปลี่ยนชื่อหรือคืนตัว
- บริษัทฯ ขอสงวนสิทธิ์ไม่รับผิดชอบต่อการที่ท่านถูกปฏิเสธไม่ให้เดินทางเข้าหรือออกจากประเทศใด ๆ อันเนื่องมาจากเหตุผลส่วนตัวของท่านผู้เดินทาง เช่น เอกสารการเดินทางไม่ถูกต้อง, พกพาส่งของผิดกฎหมาย หรือมีความประพฤติส่อไปในทางเสื่อมเสีย รวมถึงการที่มีได้เดินทางเพราะเหตุภัยธรรมชาติ หรือการยกเลิกเที่ยวบิน
- สำหรับท่านผู้เดินทางที่ประสงค์จะซื้อตั๋วเครื่องบินภายในประเทศเพิ่มเติม (นอกเหนือจากรายการตามทัวร์) หรือดำเนินการใด ๆ ที่ก่อให้เกิดค่าใช้จ่าย กรุณาแจ้งให้บริษัทฯ ทราบก่อน เพื่อขอคำยืนยันสำหรับการออกเดินทางของทัวร์นั้นๆ หากท่านผู้เดินทางซื้อตั๋วหรือชำระค่าใช้จ่ายใด ๆ ไป โดยไม่ได้รับการยืนยันดังกล่าว แล้วต่อมาทัวร์นั้น ๆ ไม่สามารถออกเดินทางได้ ทางบริษัทฯ ขอสงวนสิทธิ์ไม่รับผิดชอบสำหรับค่าใช้จ่ายที่เกิดขึ้น
- บริษัทฯ จะส่งกำหนดการท่องเที่ยว (โฟลอร์โปรแกรม) ให้แก่ท่านก่อนการเดินทางไม่น้อยกว่า 10 วัน หากท่านเห็นว่ารายการท่องเที่ยวดังกล่าวไม่ตรงตามความประสงค์ของท่าน ไม่ว่าจะเพราะการเปลี่ยนแปลงของโปรแกรมที่พัก หรือการปรับเปลี่ยนรายการท่องเที่ยวใด ๆ ท่านมีสิทธิ์ขอยกเลิกการเดินทางได้เป็นกรณีพิเศษ โดยแจ้งให้บริษัทฯ ทราบก่อนออกเดินทางไม่น้อยกว่า 5 วัน หากท่านยืนยันจะออกเดินทาง บริษัทฯ ขอให้อาตามีโฟลอร์โปรแกรมเป็นยุติ เว้นแต่ ในกรณีที่เกิดเหตุจำเป็นหรือสุดวิสัย อาทิ การล่าช้าของสายการบิน, การนัดหยุดงาน, การประท้วง, การจลาจล, ภัยธรรมชาติ, อุบัติเหตุ, ปีนหาคาการจลาจล ฯลฯ บริษัทฯ ขอสงวนสิทธิ์ในการเปลี่ยนแปลงโฟลอร์โปรแกรมตามความเหมาะสม ทั้งนี้เพื่อคำนึงถึงความปลอดภัย และรักษาผลประโยชน์ของท่านให้มากที่สุด
- สถานที่ท่องเที่ยวที่ระบุในรายการได้รวมค่าเข้าชมไว้แล้ว หากในวันเดินทาง สถานที่ท่องเที่ยวดังกล่าวปิดทำการ บริษัทฯ จะคืนเงินค่าเข้าชมให้แก่ท่านตามที่ระบุไว้ในเอกสารของสถานที่นั้น ๆ หรือจะสลับปรับเปลี่ยนรายการเพื่อให้ท่านสามารถเข้าชมได้ แต่ในกรณีที่เหตุล่าช้าหรือเหตุอื่นใดเกิดขึ้นระหว่างการเดินทางทำให้ท่านไม่สามารถเข้าชมสถานที่ท่องเที่ยวดังกล่าวได้ โดยมีใช้ความผิดของบริษัทฯ บริษัทฯ ขอสงวนสิทธิ์ไม่คืนเงินค่าเข้าชมให้แก่ท่าน
- บริษัทฯ ขอสงวนสิทธิ์ไม่รับผิดชอบต่อการสูญหายหรือเสียหายอย่างใด ๆ อันเกิดขึ้นแก่ทรัพย์สินของท่าน อันเนื่องจากการโจรกรรม และ/หรือความประมาทจากตัวนักท่องเที่ยวเอง
- ของกำนัลต่าง ๆ ที่บริษัทฯ มอบให้ (ถ้ามี) เช่น กระเป๋าเดินทาง ไม่สามารถหักกอนเป็นส่วนลดเป็นตัวเงินได้ โดยท่านสามารถเลือกใช้ของกำนัลดังกล่าวในขณะที่ร่วมเดินทางไปกับคณะทัวร์หรือไม่ก็ได้ตามอัธยาศัย
- ตำแหน่งที่นั่งบนเครื่องบินเป็นไปตามเงื่อนไขของตัวเครื่องบินแบบหมู่คณะของสายการบินต่าง ๆ บริษัทฯ ไม่สามารถเลือกตำแหน่งที่นั่งได้เอง ทั้งนี้บริษัทฯ จะพยายามจัดที่นั่งให้ท่านและครอบครัวตามความเหมาะสมให้ดีที่สุดภายใต้ลักษณะตำแหน่งที่นั่งแบบหมู่คณะที่สายการบินจัดให้มา
- บริษัทฯ ขอต้อนรับและมีความยินดีที่ได้ให้บริการแก่ท่านผู้เดินทางที่เชื่อมั่นในมาตรฐานของบริษัทฯ ซึ่งประสงค์จะเดินทางไปท่องเที่ยวพักผ่อนแบบหมู่คณะ และเข้าใจถึงวิถีชีวิตตลอดจนวัฒนธรรมของประเทศที่ท่านได้เดินทางไป
- **เมื่อท่านจองทัวร์และชำระมัดจำแล้ว หมายถึงท่านยอมรับในข้อความและเงื่อนไขที่บริษัทฯ แจ้งแล้วข้างต้น**