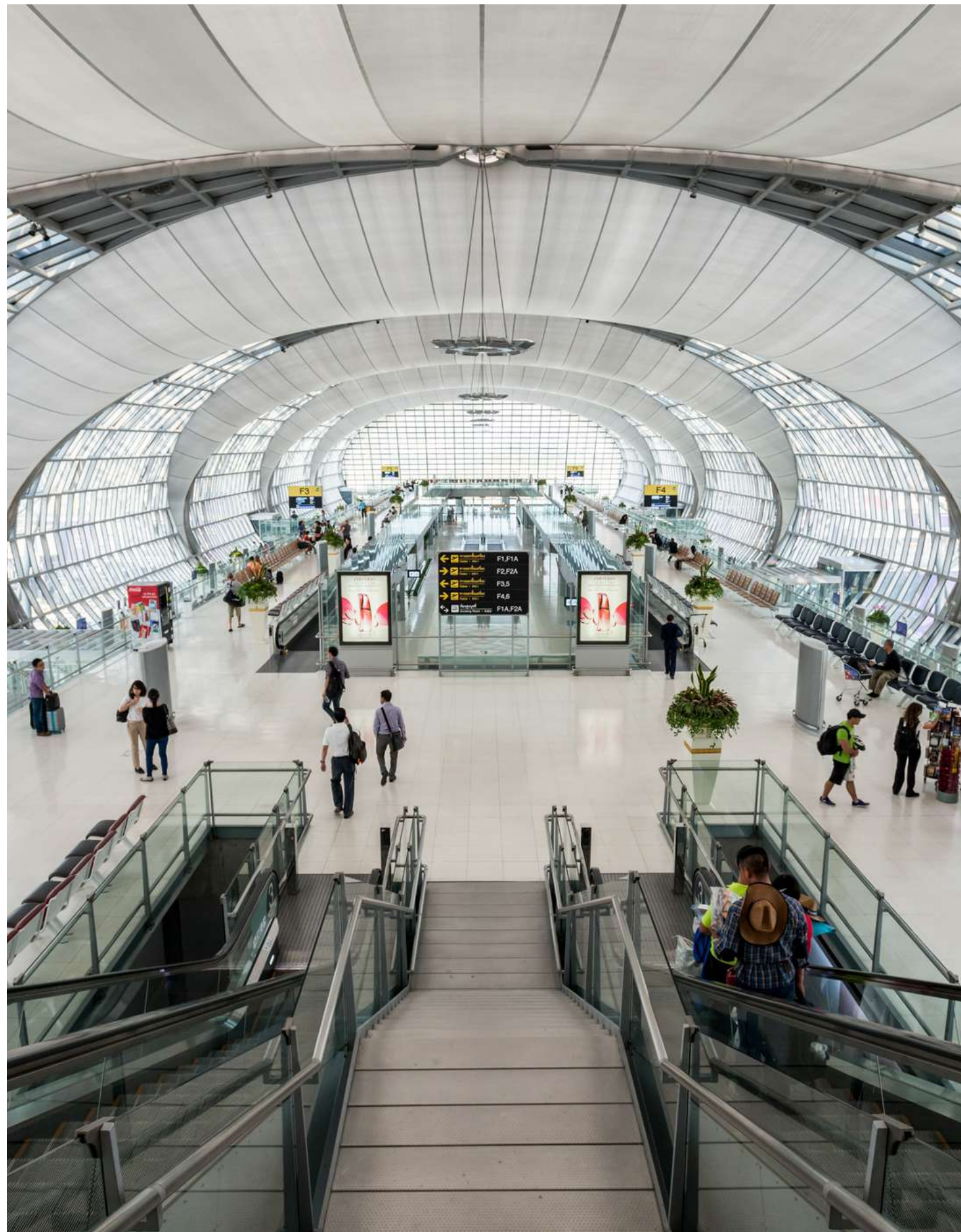


LEELA EXPLORE JAPAN ALPS 6D4N

กำหนดการเดินทาง : 16 - 21 เมษายน , 14 - 19 พฤษภาคม 2567





DAY 1

20.00 น. คณะพร้อมกันที่สนามบินสุวรรณภูมิ ชั้น 4
เคาน์เตอร์สายการบินไทย พบเจ้าหน้าที่ของบริษัท
คอยต้อนรับ และอำนวยความสะดวกด้านเอกสาร

DAY 2

00.05 น. ออกเดินทางสู่ สนามบินนาโงย่า ประเทศญี่ปุ่น
โดยสายการบินไทย เที่ยวบินที่ TG644

07.30 น. เดินทางถึง สนามบินนาโงย่า ประเทศญี่ปุ่น
ผ่านพิธีศุลกากรและตรวจคนเข้าเมือง พร้อมตรวจเช็คสัมภาระ

NAGOYA CASTLE



นำท่านชม ปราสาทนาโงย่า ตั้งอยู่ในเมืองนาโงย่า สร้างขึ้นในปี พ.ศ. 2153 โดยโชกุนโทกุงาวะ อิเอยะสุ โดยบนยอดปราสาทนั้นมีรูปสลักปลาหัวเสือกทองคำอยู่หนึ่งคู่ ซึ่งเรียกว่าคิงชะจิ อันเป็นเครื่องรางสำหรับป้องกันอัคคีภัย ปราสาทแห่งนี้ได้ถูกเพลิงไหม้จากการทิ้งระเบิดของฝ่ายสัมพันธมิตร ทำให้สิ่งของและเครื่องตกแต่งต่าง ๆ ในปราสาทเสียหายเป็นส่วนใหญ่ จึงได้มีการบูรณะขึ้นมาใหม่และแล้วเสร็จในปี พ.ศ. 2502 ให้เป็นปราสาทคอนกรีตสมัยใหม่



เที่ยง บริการอาหารกลางวัน ณ ภัตตาคาร เสิร์ฟท่านด้วยเมนูฮิตสึมาบุชิ

HITSUMABUSHI

เมนูข้าวหน้าปลาไหลที่จะเสิร์ฟพร้อมต้นหอมสาหร่ายวากาซาบิและซุปล สิ่งที่แตกต่างกันจากข้าวหน้าปลาไหลทั่วไปคือวิธีการทานซึ่งท่าน

จะสามารถสัมผัสรสชาติสามอย่าง 3 สไตล์ภายใน 1 ชาม





SHIRAKAWA-GO

นำท่านสู่ หมู่บ้านชิราคาวาโกะ หมู่บ้านเล็กๆ ที่มีชื่อเสียงโด่งดังไปทั่วโลก ดึงดูดออกมาจากเทพนิยายแห่งความฝัน ได้รับการคัดเลือกให้เป็นหมู่บ้านมรดกโลก โดยองค์การยูเนสโกในปี 1995 จากตัวบ้านในลักษณะกัสโชสไตส์ หรือ ที่ชาวญี่ปุ่นเรียกว่าบ้านแบบกัสโชสึคุริ คือ หลังคาเป็นทรงพนมมือ เรียกได้ว่าเป็นไฮไลท์แห่งหนึ่งของประเทศญี่ปุ่นที่ติดอันดับสถานที่ยอดนิยมของนักท่องเที่ยวชาวไทยในทุกฤดู

TAKAYAMA

เมืองแห่งประวัติศาสตร์ที่ยังคงรักษารูปแบบวิถีชีวิต
สภาพแวดล้อม และอาคารบ้านเรือนยุคโบราณของ
ญี่ปุ่นไว้ได้อย่างดี ระหว่างการเดินทางท่านจะสัมผัสได้
ถึงกลิ่นอายประวัติศาสตร์ที่ผ่านกาลเวลายาวนาน



ค่าบริการอาหารท่านด้วยเนื้อฮิดะอย่างบนใบโฉบะ
พร้อมเครื่องเคียง

**หากท่านที่ไม่ทานเนื้อบริการเป็นเนื้อหมูแทน*





ที่พัก

HIDA TAKAYAMA ONSEN TAKAYAMA GREEN HOTEL

หรือเทียบเท่า





TATEYAMA KUROBE ALPINE ROUTE

DAY 3

เช้า บริการอาหารเช้า ณ ห้องอาหารของโรงแรม



เมืองทะเลสาบแสนสวยโอบล้อมภูเขาไฟฟูจิ เกือบหกทศวรรษคือ 1 ใน 3 มหาภูเขาศักดิ์สิทธิ์ ที่มีทัศนียภาพ ทุกองค์ประกอบถูกรังสรรค์ขึ้นราวกับการสติตของเหล่าเทพ งดงามความอัศจรรย์ ที่เหนือคำบรรยายน้ำตกโชเมียว และฮันโนกิ อายุ 1,000 ปี ความงามแห่งสายน้ำเคียงคู่กลายเป็นน้ำตกสูงที่สุดในแดนพระอาทิตย์



มือเที่ยง : บริการท่านด้วยเช็ตข้าวกล่องอาหารญี่ปุ่น



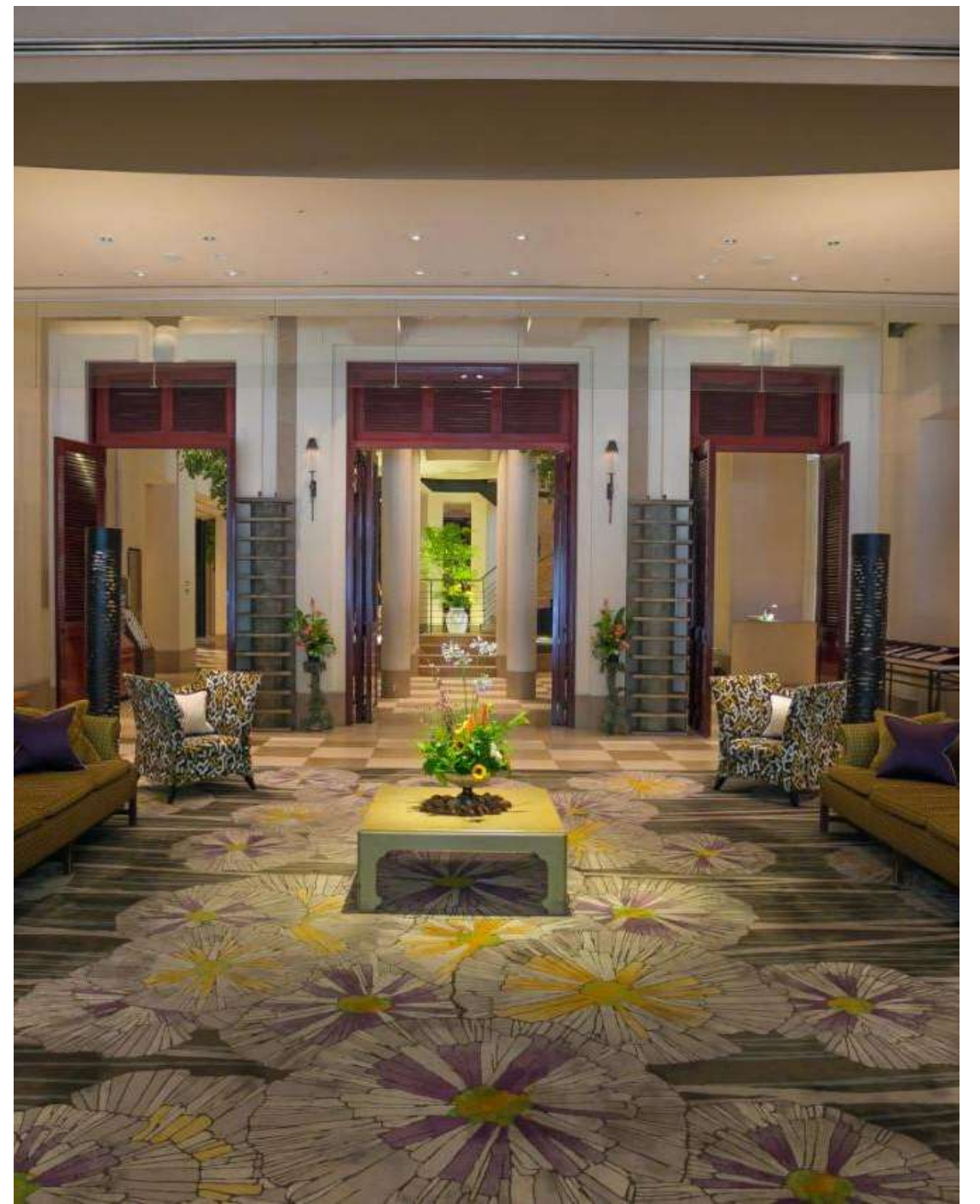
KANAZAWA

เมืองนี้เป็นที่รู้จักกันดีในเรื่องคุณภาพของงานฝีมือ ประวัติศาสตร์ที่ สืบทอดต่อกันมาเป็นเวลายาวนาน อาหารพื้นบ้านรสเลิศ ความน่า ค้นหาของธรรมชาติและความเป็นมิตร ผู้คนที่อาศัยอยู่ในละแวกนั้น นั้นเองคานาซะวะนั้นถือได้ว่าเป็นศูนย์กลางของเศรษฐกิจอู่รุ่งเรือง และอารยธรรมอันล้ำค่าตั้งแต่สมัยเอโดะ ช่วงที่ขุนนางศักดินาชั้นสูง ทั้งหลายต่างให้การสนับสนุนในเรื่องของการทำงานฝีมือและศิลป วัฒนธรรม



บริการอาหารค่ำ ณ ภัตตาคาร
บริการท่านด้วยเซตเมนู ซาบู
ซาบู สไตส์ญี่ปุ่น





ที่พัก

NIKKO KANAZAWA

หรือเทียบเท่า

OMIHACHIMAN

เช้า บริการอาหารเช้า ณ ห้องอาหารของโรงแรม

DAY 4

นำท่านเดินทางสู่ โอมิฮาจิมาง เมือง
ประวัติศาสตร์ริมทะเลสาบบิวะ เป็นเมืองท่า
เล็กๆซึ่งทำการค้าทางเรือภายในเมืองจึงมีบ้าน
เรือนและโกดังสินค้ามากมาย ที่ยังคงความ
สวยงามแบบญี่ปุ่นเอาไว้ เนื่องจากคนในเมือง
ต่างช่วยกันอนุรักษ์ทำให้ไม่ว่าใครที่ไปเยือน
เมืองแห่งนี้เหมือนได้ย้อนกลับไปในยุคสมัยก่อน



จากนั้นนำท่านเดินทางสู่เมืองเกียวโต ใช้เวลาในการเดินทางประมาณ 1.30 ชั่วโมง

เที่ยง บริการอาหารกลางวัน ณ ภัตตาคาร เสิร์ฟท่านด้วยเมนูเต้าหู้

TOFU

ทางร้านจะไม่มีการใช้เนื้อใดๆ เป็นวัตถุดิบ เพื่อให้ได้ลิ้มลองความอร่อยของเต้าหู้ที่เป็นของขึ้นชื่อของเกียวโตอย่างเต็มที่



TENRYUJI TEMPLE

นำท่านเดินทาง 1 ชั่วโมง ชมความงามวัดเทนริวจิเป็นวัดพุทธนิกายเซนสายรินไซ สร้างขึ้นเมื่อปี ค.ศ. 1339 โดยโชกุน อาชิกางะ ทากาอูจิ เพื่อรำลึกถึงจักรพรรดิโกะไดโงะโดยมีท่านมุโซโซเซกิ เป็นเจ้าอาวาสผู้ก่อตั้งตัวอาคารของวัดเทนริวจิได้รับความเสียหายจากเพลิงไหม้เสียหายหลายครั้ง และมีการบูรณะขึ้นมาใหม่ในยุคเมจิ (ค.ศ. 1868 – 1912) ยกเว้นในส่วนของสวนแบบเซนที่ไม่ได้รับความเสียหายและยังคงรูปแบบเดิมมาจนถึงปัจจุบัน ซึ่งสวนนี้ออกแบบโดยท่านมุโซ โซเซกิซึ่งเป็นเจ้าอาวาสองค์แรกของวัดนั่นเอง วัดเทนริวจิแห่งนี้ได้รับการขึ้นทะเบียนเป็นมรดกโลกกับ UNESCO เมื่อปี ค.ศ. 1994 ปัจจุบันก็ยังเป็นวัดหลักของสายรินไซและเป็นวัดนิกายเซนอันดับ 1 ใน 5 ของเกียวโตอีกด้วย



ARASHIYAMA

นำท่านเยี่ยมชม ป่าไผ่ อาราชियามา ซึ่งเป็นป่าไผ่ที่ใหญ่ที่สุดในญี่ปุ่นโดยตลอดสองข้างทางนั้นจะมีต้นไผ่สีเขียวขจี นอกจากนี้ยังมีศาลเจ้าโนโนะมียะ (Nonomiya Jinja) ซึ่งเป็นศาลเจ้าที่มีความโด่งดังในเรื่องของการขอคุ้มครองอีกด้วย



บริการอาหารค่ำ ณ ภัตตาคาร บริการท่านด้วยเมนู คาบิ

KANI DORAKU

วาปูยักษ์ที่มีชื่อเสียงที่สุดในประเทศญี่ปุ่น โดยปูที่นี้จะมีรสชาติใหม่ เนื้อเต่ง และมีรสชาติหวาน ร้านนี้อาหารทุกอย่างจะมีส่วนผสมของปู ซึ่งนอก
เมนูที่เป็นวาปูแล้ว ยังมีอีกหลายเมนูภายในร้าน เช่น ข้าวห่อสาหร่ายไข่ปูกับแตงกวา ซาซิมิปู มันทูย่างกระดอง





ที่พัก

HOTEL GRANVIA KYOTO

หรือเทียบเท่า

KATSUOJI TEMPLE



นำท่านสู่ วัดคัทซึโองิ หรือวัดदारुมะ คนญี่ปุ่นมักเรียกกันว่า วัดแห่งชัยชนะ เป็นวัดอยู่ท่ามกลางหุบเขา มีสวนญี่ปุ่นให้ท่านได้เดินชม ที่วัดแห่งนี้ถูกเรียกว่าวัดदारุมะเนื่องจากภายในตัววัดนั้นมีตุ๊กตาดารุมะเรียงรายอยู่รอบๆ คนญี่ปุ่นมักจะนำตุ๊กตาดารุมะมาขอพร ณ วัดแห่งนี้เพราะเชื่อว่าदारุมะเป็นตุ๊กตานำโชคและชัยชนะมาให้กับผู้ที่ขอพรนั่นเอง

เที่ยง บริการอาหารกลางวัน ณ ภัตตาคาร เสิร์ฟท่านด้วยเมนูเซตอาหารญี่ปุ่น

JAPANESE SET



SHINSAIBASHI

อิสระช้อปปิ้งย่านการค้าขนาดใหญ่

SHINSAIBASHI ย่านที่รวมสินค้ามากมาย อาทิ เสื้อผ้า อาหาร เครื่องสำอางค์ เมื่อมาย่านนี้ก็มี

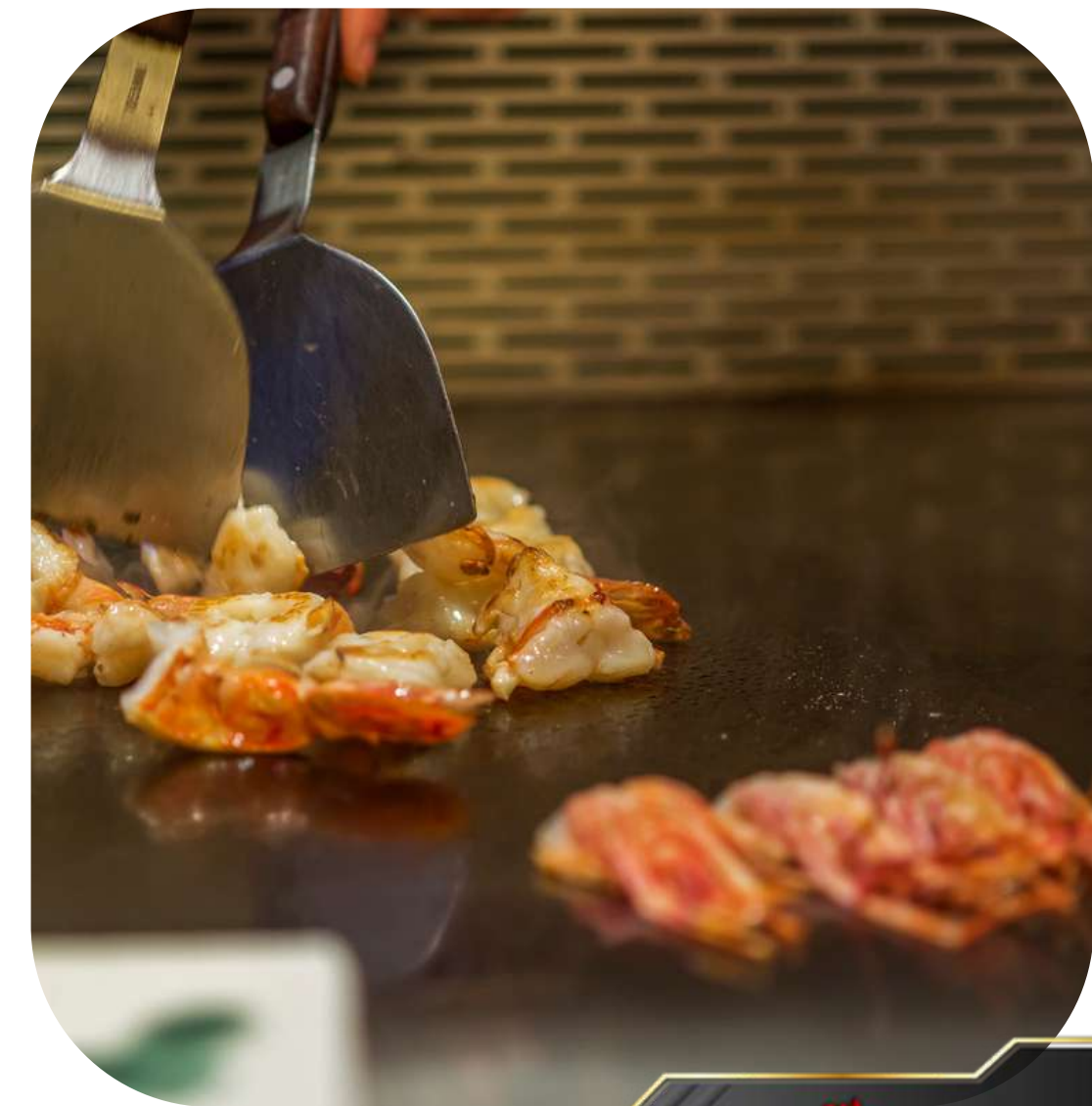
อาหารแนะนำมากมายให้ท่านเลือกซื้อ อาทิ Luke's Lobster, ข้าวหน้าปลาไหล และนำท่านถ่ายรูปคู่กับป้าย นักวิ่งกูลิโกะและปูคานิโดราคุที่เป็นสัญลักษณ์ของเมืองโอซาก้า ณ DOTONBORI

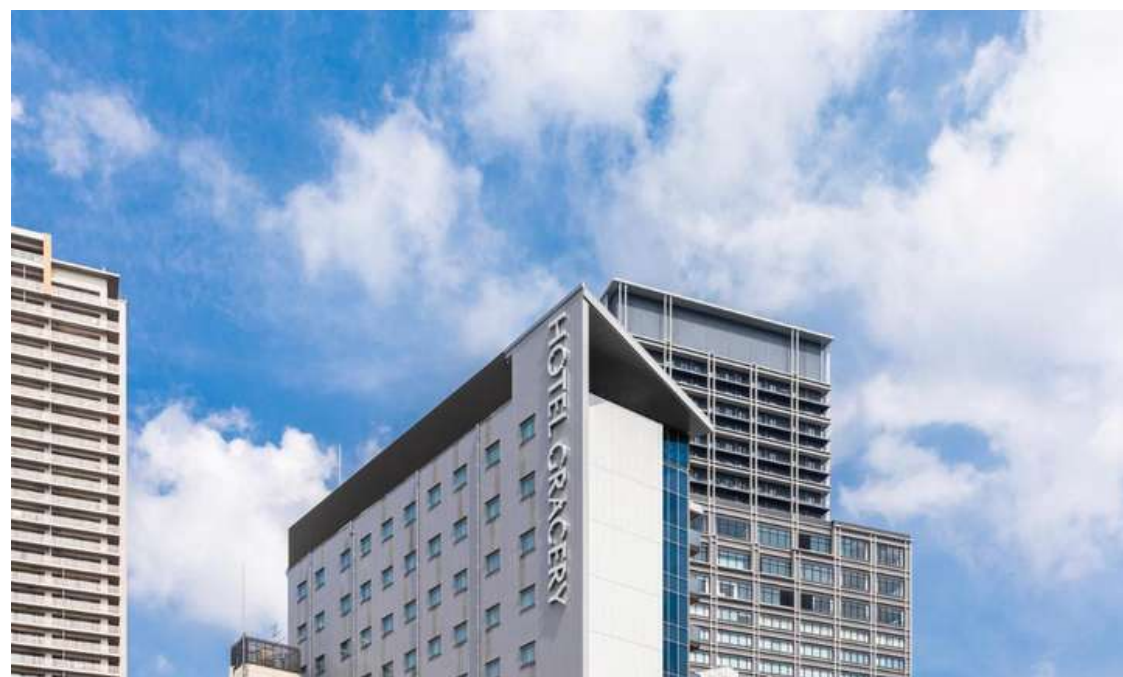


DOTONBORI

เขียน บริการอาหารค่ำ ณ ภัตตาคาร เสิร์ฟท่านด้วยเมนูเทปันยากิ

TEPPANYAKI





ที่พัก

HOTEL GRACERY OSAKA NAMBA

หรือเทียบเท่า



DAY 6 เช้า บริการอาหารเช้า
ณ ห้องอาหารของโรงแรม

KUROMON MARKET

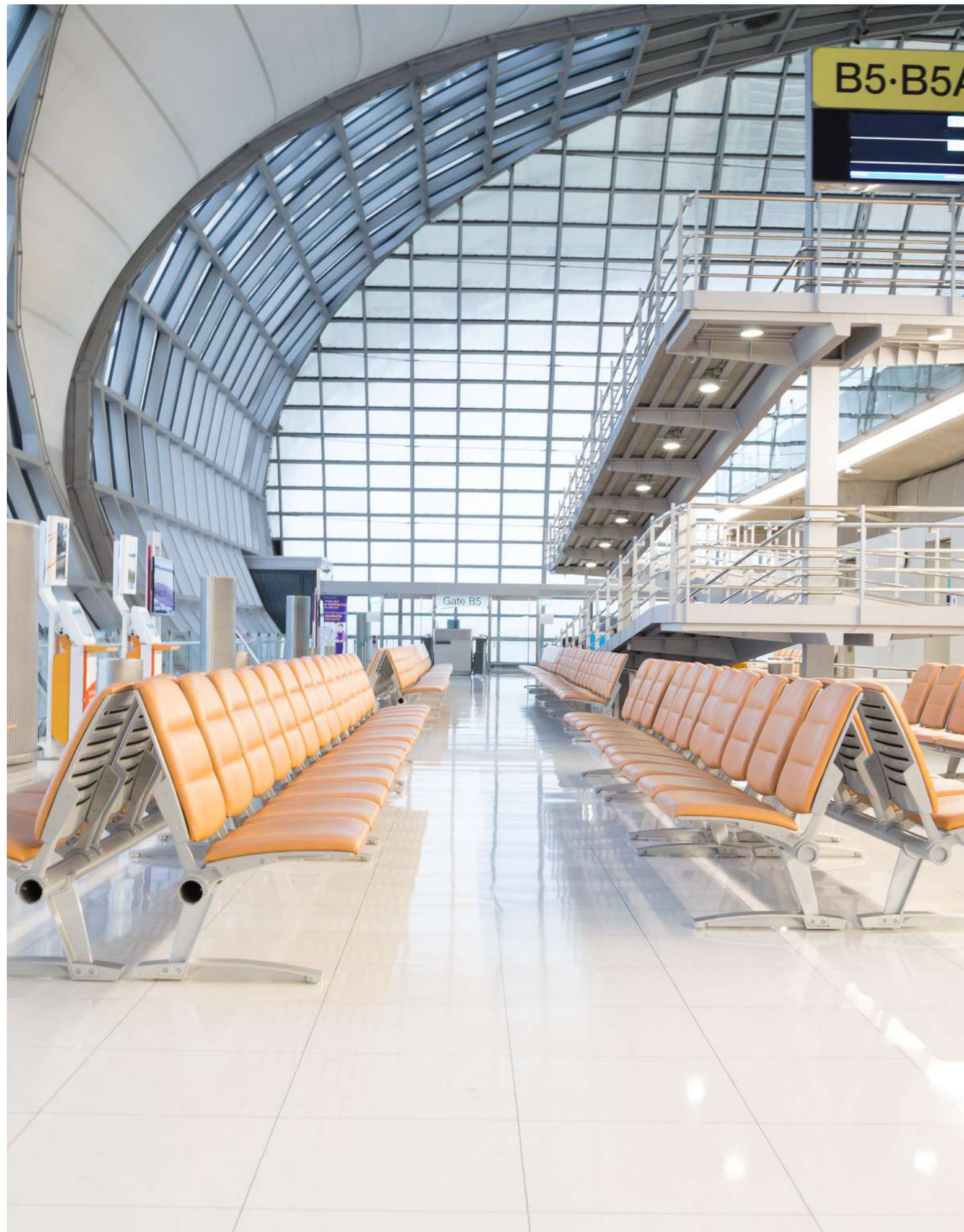
นำท่านเดินเล่น ตลาดคุโรมง เป็นตลาดสดเก่าแก่
ของเมืองโอซาก้าตลาดแห่งนี้ได้ชื่อว่าเป็นครัวของ
โอซาก้า มีร้านขายอาหารสด อาหารพร้อมทานผัก
ผลไม้ และของใช้ต่างๆให้ท่านได้เลือกชอปปมากมาย



RINKU PREMIUM OUTLETS

นำท่านเดินทางสู่ RINKU PREMIUM OUTLETS เอ้าท์เล็ต
เซ็นเตอร์ที่ใหญ่ที่สุดในญี่ปุ่นตะวันตก มีสินค้าแบรนด์ดังทั้ง
ในประเทศและต่างประเทศทั้งเสื้อผ้า, รองเท้า, เครื่อง
ประดับ, เสื้อผ้าชายไปจนถึงเสื้อผ้าเด็ก, ของใช้ประจำวัน
บรรยากาศสบายๆ ช้อปปิ้งได้อย่างหรูหรา ให้ท่านได้เลือก
ชอปปอย่างอิสระที่เอ้าท์เล็ตแห่งนี้

อิสระอาหารกลางวันเพื่อความสะดวกในการเที่ยวชม



ได้เวลาอันสมควร นำท่านเดินทางสู่ สนามบินคันไซ...

17.25 น. ออกเดินทางสู่ สนามบินสุวรรณภูมิ
โดยสายการบินไทย เที่ยวบินที่ TG644

22.00 น. เดินทางถึง สนามบินสุวรรณภูมิโดยสวัสดิภาพ
พร้อมความประทับใจ

อัตราค่าบริการ

สำหรับเดินทางวันที่ 16-21 เมษายน 2567

ประเภทผู้เดินทาง	ลูกค้ำปกติ	สมาชิกบัตรหลัก	สมาชิกบัตรเสริม
ผู้ใหญ่	118,900.-	116,900.-	117,900.-
เด็กอายุต่ำกว่า 12 ปี (พักกับ ผู้ใหญ่ 1 ท่าน)	116,900.-	114,900.-	115,900.-
เด็กอายุต่ำกว่า 12 ปี (พักกับ ผู้ใหญ่ 2 ท่าน ... มีเตียงเสริม)	114,900.-	112,900.-	113,900.-
เด็กอายุต่ำกว่า 12 ปี (พักกับ ผู้ใหญ่ 2 ท่าน ... ไม่มีเตียงเสริม)	112,900.-	110,900.-	111,900.-
พักเดี่ยวเพิ่ม	20,500.-	20,500.-	20,500.-
มีตัวแล้ว (ผู้ใหญ่) ลด	31,500.-	31,500.-	31,500.-

คะแนนสะสมสำหรับสมาชิก

ประเภทผู้เดินทาง	สมาชิกบัตรหลัก	สมาชิกบัตรเสริม
ผู้ใหญ่	1169	1179
เด็กอายุต่ำกว่า 12 ปี (พักกับ ผู้ใหญ่ 1 ท่าน)	1149	1159
เด็กอายุต่ำกว่า 12 ปี (พักกับ ผู้ใหญ่ 2 ท่าน ... มีเตียงเสริม)	1129	1139
เด็กอายุต่ำกว่า 12 ปี (พักกับ ผู้ใหญ่ 2 ท่าน ... ไม่มีเตียงเสริม)	1109	1119
พักเดี่ยวเพิ่ม (ได้รับคะแนนเพิ่ม)	205	205
มีตัวแล้ว (ผู้ใหญ่)	315	315

** อัตราค่าบริการ ที่เสนอ เป็นการคิดจากกรณีผู้เดินทางขั้นต่ำ 15 ท่าน สำหรับน้ำหนักกระเป๋า 30 กิโลกรัม**

** หากมีจำนวนไม่ครบ ทางบริษัทฯ ขอสงวนสิทธิ์ในการเพิ่มค่าบริการ **

อัตราค่าบริการ

สำหรับเดินทางวันที่ 13-18 พฤษภาคม 2567

ประเภทผู้เดินทาง	ลูกค้าปกติ	สมาชิกบัตรหลัก	สมาชิกบัตรเสริม
ผู้ใหญ่	108,900.-	106,900.-	107,900.-
เด็กอายุต่ำกว่า 12 ปี (พักกับ ผู้ใหญ่ 1 ท่าน)	106,900.-	104,900.-	105,900.-
เด็กอายุต่ำกว่า 12 ปี (พักกับ ผู้ใหญ่ 2 ท่าน ... มีเตียงเสริม)	104,900.-	102,900.-	103,900.-
เด็กอายุต่ำกว่า 12 ปี (พักกับ ผู้ใหญ่ 2 ท่าน ... ไม่มีเตียงเสริม)	102,900.-	100,900.-	101,900.-
พักเดี่ยวเพิ่ม	20,500.-	20,500.-	20,500.-
มีตัวแล้ว (ผู้ใหญ่) ลด	23,500.-	23,500.-	23,500.-
ราคาสำหรับน้ำหนักกระเป๋า 30 กิโลกรัม เพิ่มท่านละ	4,850.-	4,850.-	4,850.-

คะแนนสะสมสำหรับสมาชิก

ประเภทผู้เดินทาง	สมาชิกบัตรหลัก	สมาชิกบัตรเสริม
ผู้ใหญ่	1069	1079
เด็กอายุต่ำกว่า 12 ปี (พักกับ ผู้ใหญ่ 1 ท่าน)	1049	1059
เด็กอายุต่ำกว่า 12 ปี (พักกับ ผู้ใหญ่ 2 ท่าน ... มีเตียงเสริม)	1029	1039
เด็กอายุต่ำกว่า 12 ปี (พักกับ ผู้ใหญ่ 2 ท่าน ... ไม่มีเตียงเสริม)	1009	1019
พักเดี่ยวเพิ่ม (ได้รับคะแนนเพิ่ม)	205	205
มีตัวแล้ว (ผู้ใหญ่)	235	235

** อัตราค่าบริการ ที่เสนอ เป็นการคิดจากกรณีผู้เดินทางขั้นต่ำ 15 ท่าน น้ำหนักกระเป๋า 25 กิโลกรัม**

** หากมีจำนวนไม่ครบ ทางบริษัทฯ ขอสงวนสิทธิ์ในการเพิ่มค่าบริการ **

อัตราี่รวม

- ค่าตัวเครื่องบินไป – กลับ โดยสายการบินที่ระบุตามรายการ พร้อมค่าภาษีสนามบินทุกแห่ง
- ค่าโรงแรมที่พัก (สองท่านต่อหนึ่งห้อง)
- ค่ารถรับส่งระหว่างนำเที่ยว, ค่าเข้าชมสถานที่ต่างๆ ตามรายการที่ระบุ
- ค่าอาหารและเครื่องดื่มตามรายการที่ได้ระบุในรายการ, ค่าภาษีสนามบินทุกแห่งที่มี
- มัคคุเทศก์ของบริษัทจากกรุงเทพฯ ที่คอยอำนวยความสะดวกแก่ท่านตลอดการเดินทางในต่างประเทศ
- ค่าประกันอุบัติเหตุตลอดการเดินทาง ในวงเงิน 2,000,000 บาท

อัตราี่ไม่รวม

- ค่าน้ำหนักของกระเป๋าเดินทางในกรณีที่เกิดกว่าสายการบินกำหนด
- ค่าใช้จ่ายส่วนตัวนอกเหนือจากรายการที่ระบุ เช่น ค่าเครื่องดื่มและค่าอาหารที่สั่งเพิ่มเอง, ค่าโทรศัพท์ ฯลฯ
- ค่าภาษีมูลค่าเพิ่ม 7% และภาษีหัก ณ ที่จ่าย 3%

หมายเหตุและเงื่อนไขในการรับบริการ

- บริษัทฯ ขอสงวนสิทธิ์ไม่รับท่านผู้เดินทางที่เคยเดินทางแล้วมีประวัติความประพฤติไม่น่ารัก หรือมีพฤติกรรมเป็นที่รังเกียจของคนส่วนใหญ่ เช่น ไม่รักษาเวลา, พุดจาหยาบคาย, ดื่มสุรารับรถ, ก่อเสียงรำคาญรบกวนผู้อื่น, หรือพยายามสร้างความวุ่นวายในคณะทัวร์ ฯลฯ ทั้งนี้เพื่อความสุขของคณะผู้เดินทางส่วนใหญ่
- บริษัทฯ ขอสงวนสิทธิ์ไม่รับท่านผู้เดินทางที่มีอายุครรภ์เกิน 4 เดือน ทั้งนี้เพื่อความปลอดภัยของท่านผู้เดินทางและการกในครรภ์
- บริษัทฯ ขอสงวนสิทธิ์ไม่รับท่านผู้เดินทางที่มีความประสงค์จะลักลอบเข้าประเทศอื่นเพื่อไปทำงาน หรือเพื่อการอื่นใดอันมิใช่การท่องเที่ยว
- บริษัทฯ ขอสงวนสิทธิ์ในการพิจารณาให้หรือไม่ให้บริการแก่ท่านที่ต้องใช้รถเข็น (กรุณาแจ้งให้บริษัทฯ ทราบก่อนจองทัวร์เพื่อหาข้อสรุปร่วมกัน) โดยบริษัทฯ ต้องทราบขอภัยเพราะบางเส้นทางอาจไม่สะดวกในการเดินทางสำหรับท่านที่ต้องใช้รถเข็น ยกเว้นทัวร์คณะส่วนตัว
-
- บริษัทฯ ขอสงวนสิทธิ์ในการพิจารณาให้หรือไม่ให้บริการแก่ท่านที่มีเด็กทารกอายุต่ำกว่า 2 ขวบ ร่วมเดินทางไปด้วย (กรุณาแจ้งให้บริษัทฯ ทราบก่อนจองทัวร์เพื่อหาข้อสรุปร่วมกัน) โดยบริษัทฯ ต้องทราบขอภัยเพราะเด็กเล็กอาจจ้องรบกวนผู้เดินทางท่านอื่น ยกเว้นทัวร์คณะส่วนตัว
- บริษัทฯ ขอสงวนสิทธิ์ในการพิจารณาให้หรือไม่ให้บริการแก่ท่านที่เป็นพระภิกษุสงฆ์หรือนิกบวชในบางรายการทัวร์หรือบางเส้นทาง ยกเว้นทัวร์คณะส่วนตัว
- บริษัทฯ ขอสงวนสิทธิ์ในการยกเลิกสิทธิประโยชน์ของท่านที่จองทัวร์ไว้แล้ว แต่ไม่ชำระเงินมัดจำภายในระยะเวลาที่กำหนด ให้แก่ลูกค้าท่านต่อไปที่แจ้งชื่อรอไว้ ทั้งนี้เพื่อประโยชน์ของผู้ร่วมเดินทางท่านอื่น
- บริษัทฯ ขอสงวนสิทธิ์ในการยกเลิกการเดินทางในกรณีที่มีผู้เดินทางต่ำกว่า 15 ท่าน โดยจะแจ้งให้ผู้เดินทางทราบล่วงหน้าก่อนเดินทางไม่น้อยกว่า 15 วัน และยินดีจะจัดหาคณะทัวร์อื่นทดแทนหากท่านต้องการ
- ในกรณีที่ท่านยกเลิกการเดินทาง บริษัทฯ ขอสงวนสิทธิ์ในการหักเงินค่าใช้จ่าย
- โดย หากยกเลิกก่อนเดินทาง 21 วัน ขอหักร้อยละ 50 ของอัตราค่าบริการ
- หากยกเลิกก่อนเดินทาง 14 วัน ขอหักร้อยละ 100 ของอัตราค่าบริการ
- ในกรณีที่ท่านขอเปลี่ยนตัวผู้เดินทาง โดยสามารถขอวีซ่าได้ทันภายในกำหนดเวลา บริษัทฯ ขอสงวนสิทธิ์ในการคิดค่าใช้จ่ายเพิ่ม เฉพาะค่าธรรมเนียมในการยื่นวีซ่าและค่าเปลี่ยนชื่อตัวเครื่องบินเท่านั้น
- เว้นแต่ตัวเครื่องบินที่ไม่อนุญาตให้เปลี่ยนชื่อหรือคืนตัว
- บริษัทฯ ขอสงวนสิทธิ์ไม่คืนค่าธรรมเนียมการยื่นวีซ่าในทุกกรณี หากมีการยื่นวีซ่าแล้ว

- บริษัทฯ ขอสงวนสิทธิ์ไม่รับผิดชอบต่อการที่ท่านถูกปฏิเสธไม่ให้เดินทางเข้าหรือออกจากประเทศใด ๆ อันเนื่องมาจากเหตุผลส่วนตัวของท่านผู้เดินทาง เช่น เอกสารการเดินทางไม่ถูกต้อง, พกพาสิ่งของผิดกฎหมาย หรือมีความประพฤติส่อไปในทางเสื่อมเสีย รวมถึงการที่มีได้เดินทางเพราะเหตุภัยธรรมชาติ หรือการยกเลิกเที่ยวบิน
- สำหรับท่านผู้เดินทางที่ประสงค์จะซื้อตั๋วเครื่องบินภายในประเทศเพิ่มเติม (นอกเหนือจากรายการตามทัวร์) หรือดำเนินการใด ๆ ที่ก่อให้เกิดค่าใช้จ่าย กรุณาแจ้งให้บริษัทฯ ทราบก่อน เพื่อขอคำยืนยันสำหรับการออกเดินทางของทัวร์นั้นๆ หากท่านผู้เดินทางซื้อตั๋วหรือชำระค่าใช้จ่ายใด ๆ ไป โดยไม่ได้รับการยืนยันดังกล่าว แล้วต่อมาทัวร์นั้น ๆ ไม่สามารถออกเดินทางได้ ทางบริษัทฯ ขอสงวนสิทธิ์ไม่รับผิดชอบสำหรับค่าใช้จ่ายที่เกิดขึ้น
- บริษัทฯ จะส่งกำหนดการท่องเที่ยว (โฟลเดอร์โปรแกรม) ให้แก่ท่านก่อนการเดินทางไม่น้อยกว่า 10 วัน หากท่านเห็นว่ารายการท่องเที่ยวดังกล่าวไม่ตรงตามความประสงค์ของท่าน ไม่ว่าจะเป็นการเปลี่ยนแปลงของโรงแรมที่พัก หรือการปรับเปลี่ยนรายการท่องเที่ยวใด ๆ ท่านมีสิทธิ์ขอยกเลิกการเดินทางได้เป็นกรณีพิเศษ โดยแจ้งให้บริษัทฯ ทราบก่อนออกเดินทางไม่น้อยกว่า 5 วัน หากท่านยืนยันจะออกเดินทาง บริษัทฯ ขอให้อาตามาตามโฟลเดอร์โปรแกรมเป็นยุติ เว้นแต่ในกรณีที่เกิดเหตุจำเป็นหรือสุดวิสัย อาทิ การล่าช้าของสายการบิน, การนัดหยุดงาน, การประท้วง, การจลาจล, ภัยธรรมชาติ, อุบัติเหตุ, ปัญหาการจราจร ฯลฯ บริษัทฯ ขอสงวนสิทธิ์ในการเปลี่ยนแปลงโฟลเดอร์โปรแกรมตามความเหมาะสม ทั้งนี้เพื่อคำนึงถึงความปลอดภัย และรักษาผลประโยชน์ของท่านให้ได้มากที่สุด
- สถานที่ท่องเที่ยวที่ระบุในรายการได้รวมค่าเข้าชมไว้แล้ว หากในวันเดินทาง สถานที่ท่องเที่ยวดังกล่าวปิดทำการ บริษัทฯ จะคืนเงินค่าเข้าชมให้แก่ท่านตามที่ระบุไว้ในเอกสารของสถานที่นั้น ๆ หรือจะสลับปรับเปลี่ยนรายการเพื่อให้ท่านสามารถเข้าชมได้ แต่ในกรณีที่มีเหตุล่าช้าหรือเหตุอื่นใดเกิดขึ้นระหว่างการเดินทางทำให้ท่านไม่สามารถเข้าชมสถานที่ท่องเที่ยวดังกล่าวได้ โดยมีข้อความปิดของบริษัทฯ บริษัทฯ ขอสงวนสิทธิ์ไม่คืนเงินค่าเข้าชมให้แก่ท่าน
- บริษัทฯ ขอสงวนสิทธิ์ไม่รับผิดชอบต่อการสูญหายหรือเสียหายอย่างไร ๆ อันเกิดขึ้นแก่ทรัพย์สินของท่าน อันเนื่องจากการโจรกรรม และ/หรือความประมาทจากตัวนักท่องเที่ยวเอง
- ของกำนัลต่าง ๆ ที่บริษัทฯ มอบให้ (ถ้ามี) เช่น กระเป๋าเดินทาง ไม่สามารถหักทอนเป็นส่วนลดเป็นตัวเงินได้ โดยท่านสามารถเลือกใช้ของกำนัลดังกล่าวในขณะที่ร่วมเดินทางไปกับคณะทัวร์หรือไม่ก็ได้ตามอัธยาศัย
- ตำแหน่งที่นั่งบนเครื่องบินเป็นไปตามเงื่อนไขตัวเครื่องบินแบบหมู่คณะของสายการบินต่าง ๆ บริษัทฯ ไม่สามารถเลือกตำแหน่งที่นั่งได้เอง ทั้งนี้บริษัทฯ จะพยายามจัดที่นั่งให้ท่านและครอบครัวตามความเหมาะสมให้ดีที่สุดภายใต้ลักษณะตำแหน่งที่นั่งแบบหมู่คณะที่สายการบินจัดให้มา
- บริษัทฯ ขอต้อนรับและมีความยินดีที่ได้ให้บริการแก่ท่านผู้เดินทางที่เชื่อมั่นในมาตรฐานของบริษัทฯ ซึ่งประสงค์จะเดินทางไปท่องเที่ยวพักผ่อนแบบหมู่คณะ และเข้าใจถึงวิถีชีวิตตลอดจนวัฒนธรรมของประเทศที่ท่านได้เดินทางไป
- เมื่อกำหนดทัวร์และชำระมัดจำแล้ว หมายถึงท่านยอมรับในข้อความและเงื่อนไขที่บริษัทฯ แจ้งแล้วข้างต้น