



**LEELA EXPLORE
NEW ZEALAND 9D7N
NORTH & SOUTH**

เดินทาง : 14 - 22 เมษายน 2568

DAY 1

12.30 น. คณะพร้อมกันที่สนามบินสุวรรณภูมิ ชั้น 4 เคาน์เตอร์สายการบินสิงคโปร์ แอร์ไลน์ พบเจ้าหน้าที่ของบริษัทย่อยต้อนรับ และอำนวยความสะดวกด้านเอกสาร

15.30 น. ออกเดินทางสู่ สิงคโปร์ เที่ยวบินที่ SQ709

18.55 น. เดินทางถึง สิงคโปร์ เพื่อแวะเปลี่ยนเครื่อง

22.45 น. ออกเดินทางต่อสู่ สนามบินเมืองไอล์แลนด์ ประเทศนิวซีแลนด์ โดยสายการบินสิงคโปร์ เที่ยวบิน SQ285

DAY 2

12.20 น. เดินทางถึงสนามบินเมืองไอล์แลนด์ ประเทศนิวซีแลนด์ หลังผ่านพิธีการตรวจคนเข้าเมืองพร้อมตรวจเช็คสัมภาระ



AUCKLAND

เดินทางถึงน่านฟ้าประเทศนิวซีแลนด์ รับแสงแรกจากดินแดนแห่ง
เมฆยาวสีขาว เพลิดเพลินกับวิวทิวทัศน์ที่เรียกว่าโรแมนติกที่สุดในโลก

สู่ดินแดนเมฆสีขาว เมืองโอ๊คแลนด์ ประเทศนิวซีแลนด์
นำท่านผ่านชม เมืองโอ๊คแลนด์ เมืองที่ใหญ่อันดับหนึ่ง
และเป็นเมืองที่สำคัญทางด้านการค้า การศึกษา การเงิน
และท่าเรือริมอ่าวที่สวยงามเต็ม ไปด้วยเรือนับร้อยลำ...

15.00 น.

HOBBITON MOVIE SET

หมู่บ้านของชาวฮอบบิต

สัมผัสประสบการณ์เบื้องหลังของสถานที่ถ่ายทำ
ภาพยนตร์ไตรภาค ฟอรัมยักษ์ เรื่อง ลอร์ด ออฟ
เดอะ ริงส์ และ เดอะ ฮอบบิต ขึ้นชมพื้นที่อัน
สวยงามของฟาร์มเลี้ยงแกะที่มีพื้นที่มากกว่าพัน
เอเคอร์ ประกอบด้วยวิวทิวทัศน์ของเทือกเขา
โคโมเรนจ์ (KaimaiRanges) อันตระการตา



ROTORUA

นำท่านเดินทางสู่ เมืองโรโตรัว เมืองโรตัวโรเป็นมีที่มี
พลังความร้อนใต้พิภพ และมีชาวเมารีอาศัยอยู่เป็น
จำนวนมากและยังเป็นเมืองท่องเที่ยวที่สำคัญของเกาะ
เหนือ ด้วยสภาพภูมิประเทศของเมืองตั้งอยู่ในเขต
ภูเขาไฟจึงมีบ่อโคลนร้อนมากมาย ทำให้เป็นที่มาของ
ชื่อเรียกงานอีกอย่างหนึ่งของเมืองนี้ว่า เมืองแห่ง
ซัลเฟอร์ (SULPHUR CITY) เพราะบรรดาบ่อโคลน
ทั้งหลายนี้ได้ปล่อยซัลเฟอร์หรือกำมะถันออกมากระ
จายไปทั่วเมือง นอกจากนี้ยังมีบ่อน้ำแร่ น้ำพุร้อน
มากมายทำให้เมืองโรโตรัวกลายเป็นเมืองสปา
ธรรมชาติชั้นเยี่ยมของนิวซีแลนด์อีกด้วย

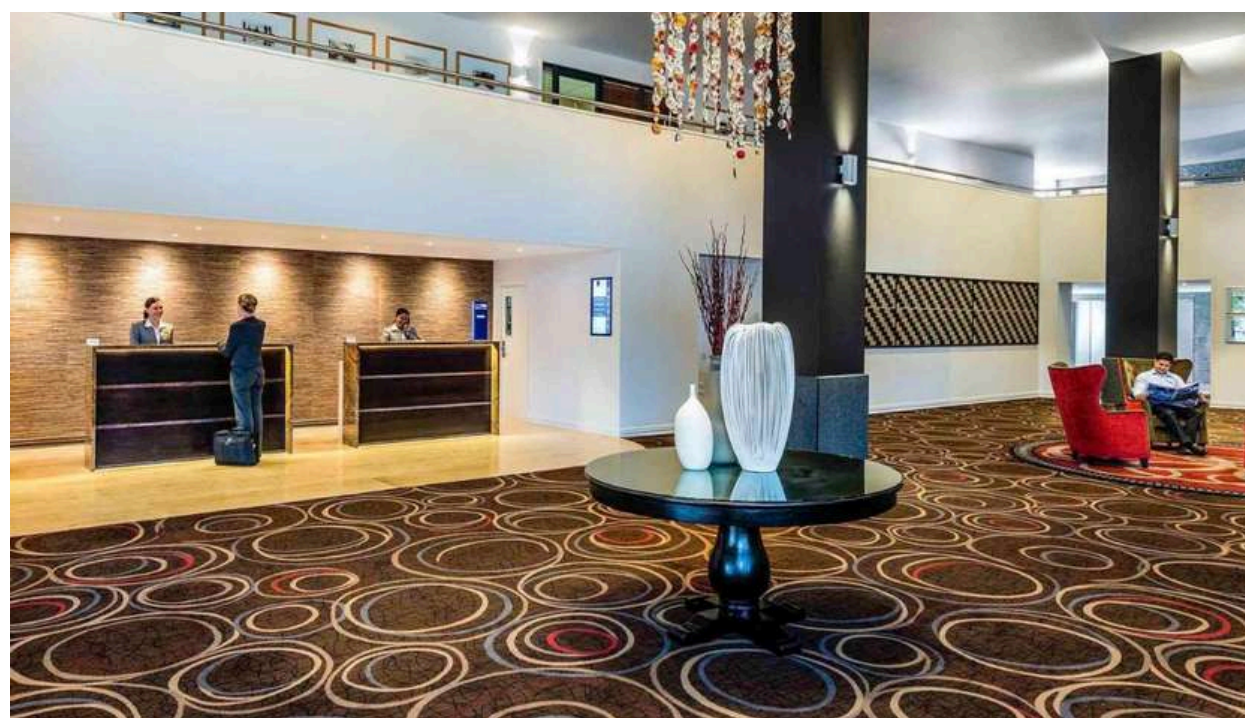
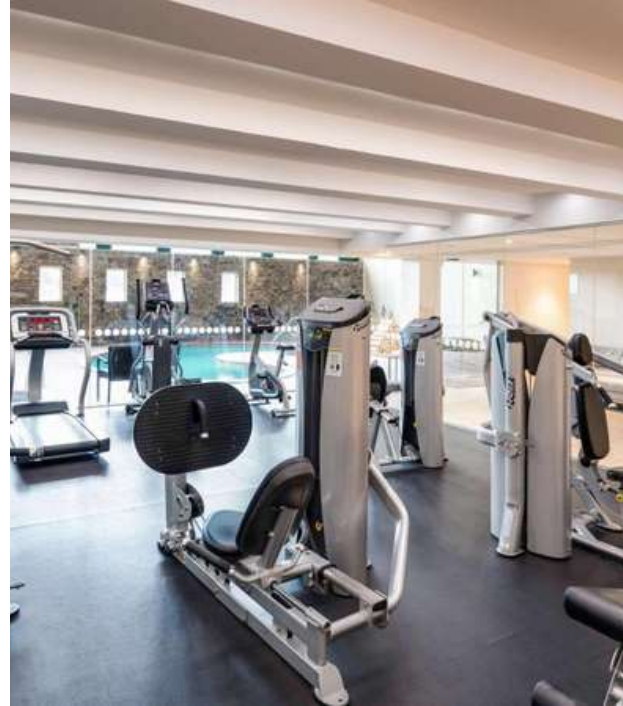


18.00 น. บริการอาหารค่ำ ณ
ภัตตาคารอาหารท้องถิ่น

ที่พัก

NOVOTEL ROTORUA

หรือระดับเทียบเท่า



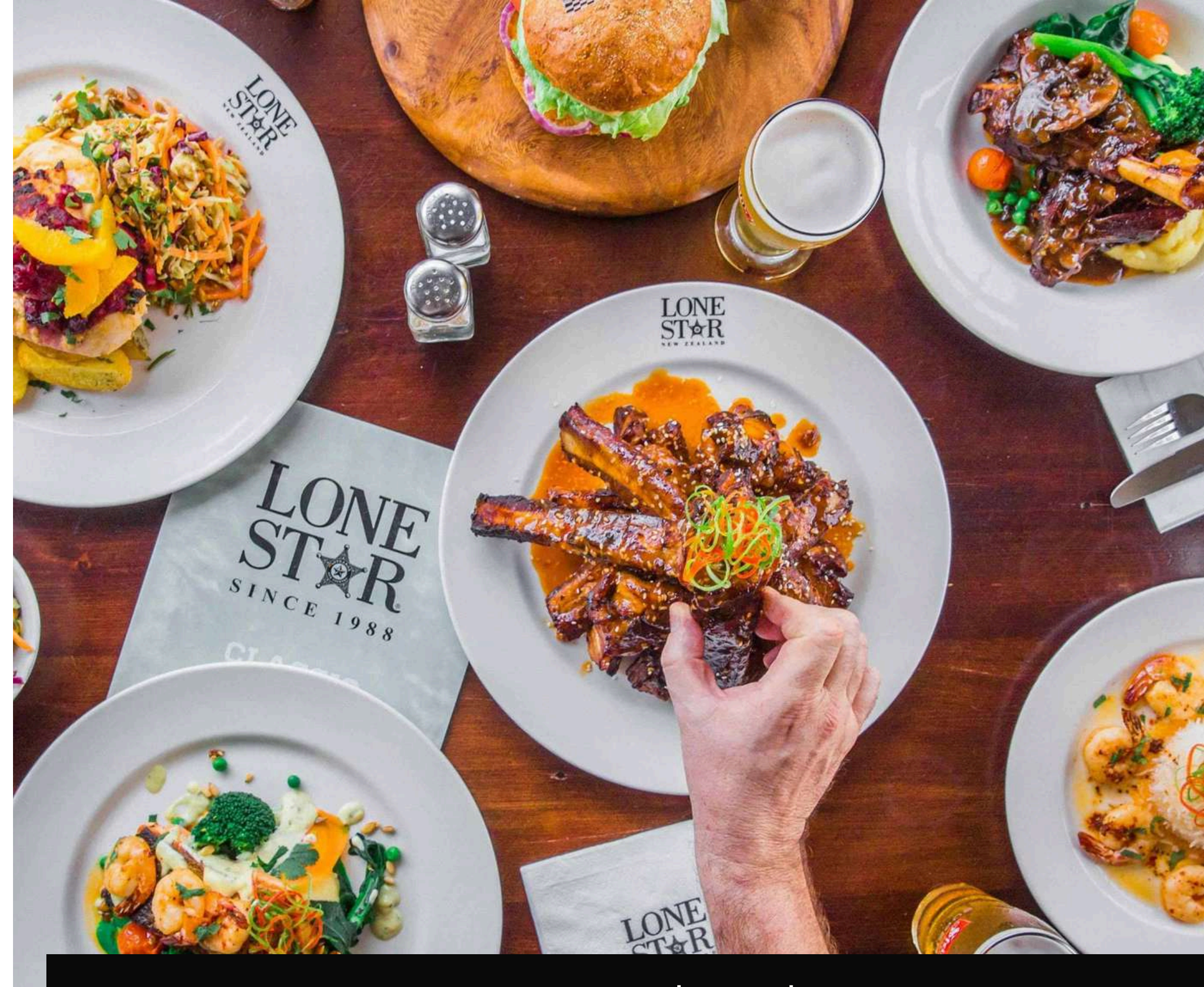
09.30 น. ฟาร์มอะโกรโดม (AGRODOME)

ชมการแสดงของแกะพันธุ์ต่างๆ ที่ให้ท่านได้สัมผัสถึงความน่ารักและ ประทับใจ กับการชมการสาธิตการตัดขนแกะ การต้อนแกะโดยสุนัขแสนรู้ จากนั้นให้ท่านได้ ชมฟาร์มของชาวบ้านที่จะให้ท่านได้ถ่ายรูปไปกับ สัตว์นานาชนิด และได้นั่งรถไฟชมฟาร์มที่นี่ไปกับโปรแกรม ฟาร์มทัวร์

DAY 3

บริการอาหารเช้า ณ
ห้องอาหารของโรงแรม





12.30 น. บริการอาหารกลางวัน ณ ภัตตาคาร

LONE STAR SINCE 1988

13.30 น.

นำท่านเข้าชม เทรคศึกษาพันธุ์สัตว์ป่า 'พาราไดซ์วัลลีย์สปริงส์ (PARADISE VALLEY SPRINGS)' สัมผัสสัตว์ป่าและนกสายพันธุ์พื้นเมือง รวมไปถึงปลาเทราต์ของประเทศนิวซีแลนด์ได้อย่างใกล้ชิด ทั้งยังชมความสง่างามของสิงโตแอฟริกาได้ใกล้ ๆ อีกด้วย เทรคศึกษาพันธุ์สัตว์ป่าแห่งนี้ตั้งขึ้นบนผืนป่าดั้งเดิมของนิวซีแลนด์ที่ได้รับการอนุรักษ์ไว้เป็นอย่างดี และยังมีทางเดินพื้นเรียบที่ทำให้เดินเที่ยวชมได้ง่ายในทุกสภาพอากาศ

แวะทักทายเจ้านกเคีย (KEA) นกสายพันธุ์นกแก้วพื้นเมืองอัลไพน์สุดป่วนชวนขบขันในสวนนกที่เดินเที่ยวได้ เดินชมโซนบึงน้ำที่อาศัยนกน้ำของเราเพื่อชมฝูงนกน้ำพื้นเมืองและนกน้ำอื่น ๆ มากมาย สัมผัสและให้อาหารสัตว์เลี้ยงในฟาร์มผู้เป็นมิตรอย่างเจ้าอัลปาก้า นกอีมู แกะ ฯลฯ นอกจากนี้ยังสามารถให้อาหารฝูงปลาเทราต์สายรุ้งและปลาเทราต์สีน้ำตาลนับร้อยที่อาศัยในลำธารธรรมชาติรวมถึงในสระน้ำพุที่จัดแสดงได้



15.30 น.

TE PUZIA



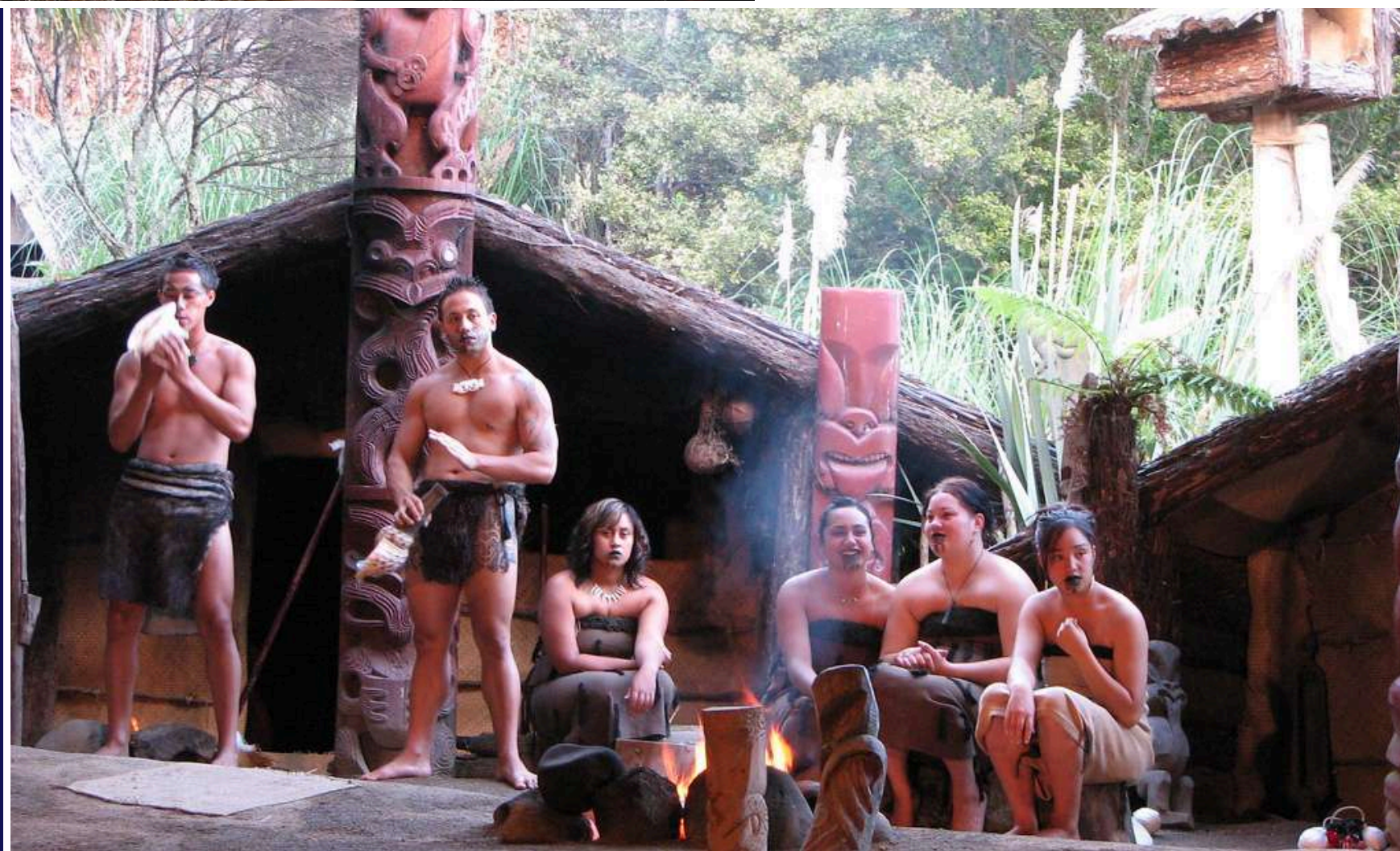
นำท่านชมความมหัศจรรย์ของธรรมชาติ กับ หุบเขาที่เต็มไปด้วยบ่อน้ำพุร้อนที่จะ
มีไอพวยพุ่งขึ้นมาเป็นระยะ โดยเฉพาะบริเวณบ่อน้ำพุร้อนโปฮูตู (POHUTU
GEYSER) ที่เป็นน้ำพุร้อนธรรมชาติที่ใหญ่ที่สุดในโลกใต้ที่จะปะทุขึ้นสู่ท้องฟ้า
ประมาณทุกหนึ่งชั่วโมงหรือราวสี่สัปดาห์ต่อวันที่มีความสูงประมาณสามสิบบเมตร
แต่บางรอบที่ปะทุก็อาจมีความสูงถึงหนึ่งร้อยฟุตได้ นับเป็นทิวทัศน์ที่หาชมได้
ยากเสมือนย้อนไปในโลกดึกดำบรรพ์เลยทีเดียว



18.00 น.

MITAI MAORI VILLAGE

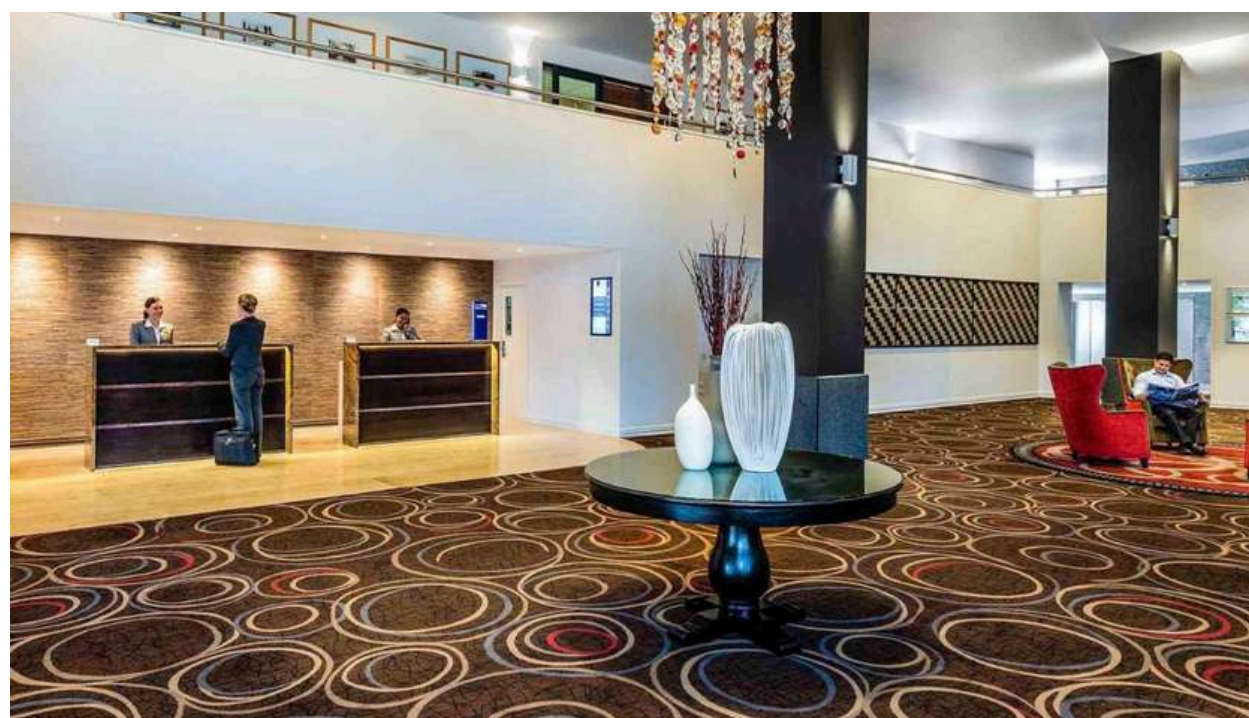
นำท่านเดินทางสู่ MITAI MAORI VILLAGE เป็นสถานที่เรียนรู้เกี่ยวกับ วัฒนธรรม อาหาร การแสดงพื้นบ้าน ดั้งเดิม ของชาวเมารีซึ่งถือเป็น ประวัติศาสตร์ที่สำคัญส่วนหนึ่งของคนนิวซีแลนด์ สถานที่นี้เราสามารถรับชม การแสดงสดได้ทุกวันและคนแสดงคือชาวเมารีทั้งหมด การรับประทานอาหาร แบบบุฟเฟ่ต์ที่มีอาหารพื้นบ้านของชาวเมารีคือ HANGI การดื่มชมบรรยากาศ ธรรมชาติและการจำลองแบบหมู่บ้านของชาวเมารี ส่วนที่เป็น HIGHLIGHT คือการแสดงสดที่มีการขับร้องและการเต้นเป็นภาษาเมารีทั้งหมด



ที่พัก

NOVOTEL ROTORUA

หรือระดับเทียบเท่า



10.30 น.

ถ้ำไวโตโม (WAITOMO CAVE) ชมความงดงามของหินงอกหินย้อยที่เกิดขึ้นเองตามธรรมชาติกว่า 12 ล้านปี
ท่านจะได้พบกับห้องโถงที่เรียกว่า CATHEDRAL คาธิดรัล ที่มาของชื่อนี้คือ เกิดจากมีหินงอกหินย้อยที่อยู่ภายในมุม
หนึ่งของห้อง มีลักษณะคล้ายออร์แกนที่ใช้ในโบสถ์ มีนักร้องชื่อดังหลายท่าน ได้เคยมาอัดเสียงที่ถ้ำแห่งนี้

12.30 น.

บริการอาหารกลางวัน ณ

ภัตตาคารอาหารพื้นเมือง

HUHU CAFE



14.30 น.

HAMILTON

นำท่านเที่ยวชม เมืองแฮมิลตัน (HAMILTON) ตั้งอยู่บนเกาะเหนือในเขตไวกาโต ของประเทศนิวซีแลนด์ ซึ่งมีแม่น้ำไวกาโตไหลผ่านเป็นหนึ่งในห้าของเมืองที่เป็นศูนย์กลางความเจริญก้าวหน้าทั้งด้านการพาณิชย์และการศึกษา มีย่านการค้าที่คึกคักมีชีวิตชีวา มีผู้คนหลากหลายเชื้อชาติและวัฒนธรรม และเป็นเมืองที่เหมาะสมสำหรับการพักผ่อนตากอากาศอีกด้วย นอกจากนี้ท่านยังสามารถเพลิดเพลินกับการนั่งเรือที่ MV WAIPA DELTA ชมสวนแฮมิลตันการ์เดนส์และสวนนกที่ใหญ่ที่สุดทางตอนใต้ในสวนสัตว์แฮมิลตันและอุทยานแห่ง

ชาติฟรีไฟลด์



AUCKLAND

16.30 น.



เดินทางถึงเมืองโอ๊คแลนด์...นำท่านชม สะพานฮาร์เบอร์ นำท่าน ผ่านชมย่าน Queen Street ที่เป็นถนนสายสำคัญย่านการค้า และตึกสำคัญของเมือง ผ่านชมย่าน Parnell Village ที่ได้รับการกล่าวงานว่าเก่าแก่และสวยงาม รวมถึง Parnell Rose Garden สวนที่รวมพรรณไม้ และดอกไม้โดยเฉพาะดอกกุหลาบเป็นจำนวนมาก และบางครั้งสวนแห่งนี้ยังได้จัดงานคอนเสิร์ตกลางแจ้ง



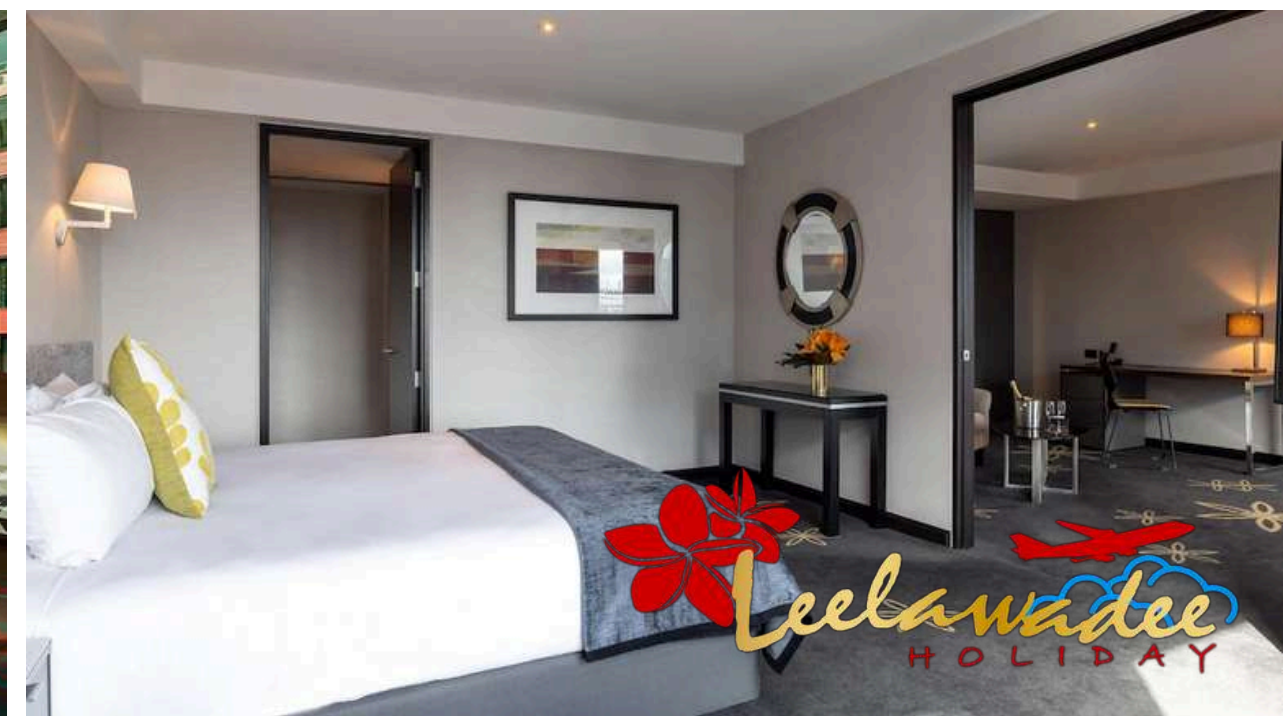
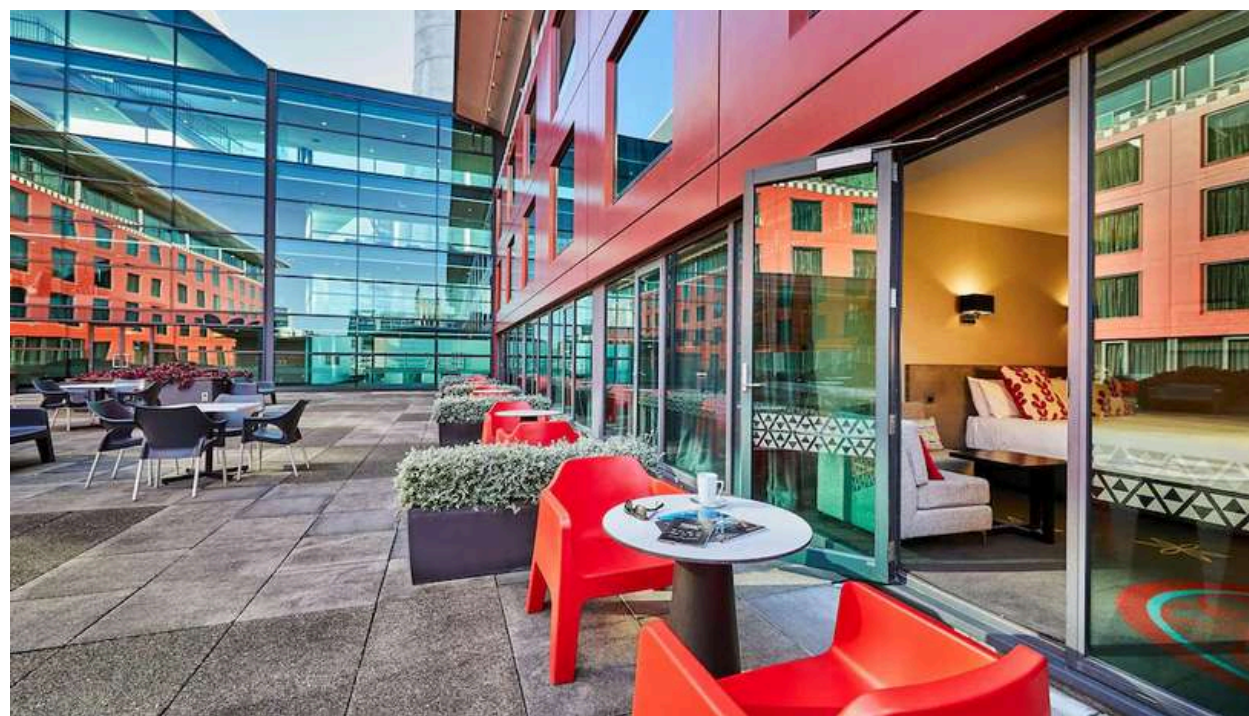
18.30 น.

บริการอาหารค่ำ ณ
ภัตตาคาร KINGI

ที่พัก

SKY CITY HOTEL AUCKLAND

หรือระดับเทียบเท่า



DAY 5

บริการอาหารเช้า ณ
ห้องอาหารของโรงแรม

นำท่านเดินทางเข้าสู่สนามบินภายในไอ้คแลนด์เพื่อ
เตรียมตัวเดินทางสู่ เมืองควีนส์ทาวน์

11.35 น. ออกเดินทางจาก เมืองไอ้คแลนด์ โดยสายการบิน
นิวซีแลนด์แอร์ไลน์ เที่ยวบินที่ NZ 619

13.30 น. เดินทางถึงสนามบินควีนส์ทาวน์

บริการอาหารกลางวัน ณ ภัตตาคาร


AIR NEW ZEALAND





14.30 น.

บริการอาหารกลางวัน ณ
ภัตตาคารสไตล์ เอเชีย ฟิวชั่น

WHITE & WONGS

15.30 น. QUEENSTOWN MALL

ให้อิสระท่านในการเดินช้อปปิ้งที่ควีนส์ทาวน์มอลล์ถือเป็นถนนที่พลุกพล่านที่สุดในควีนส์ทาวน์ถนนสายนี้ทอดยาวจากชายฝั่งทะเลสาบไปจนถึงภูเขาเรียงรายไปด้วยร้านค้าและร้านอาหารมากมาย และเนื่องจากถนนสายนี้เป็นทางเดินเท้าเท่านั้น ผู้มาเยือนจึงสามารถเดินเล่นที่นี่ได้อย่างสบายๆ มีร้านขายของที่ระลึกเรียงรายอยู่บนถนนย่านการค้า และร้านค้าต่างๆ ก็มีสินค้าที่แตกต่างกันออกไป

ไป และไม่ควรพลาดไปกับ แฮมเบอร์เกอร์ชื่อดังของเมืองควีนส์ทาวน์ “Fergburger”

*โปรแกรมอาจมีการเปลี่ยนแปลง ขึ้นอยู่กับความชื่นชอบและความสะดวกของผู้เดินทาง





SKYLINE GONDOLA & LUGE



16.30 น.

นำท่านขึ้นกระเช้าเคเบิลลอยฟ้าสายไลน์ทอนโดล่า (Skyline Gondola) ที่จะพาชมความสวยงามทางธรรมชาติของควีนสทาวน์ แบบ 360 องศา ขึ้นกระเช้าสู้อัดเงาบ็อบพีค (Bob Peak) ชมความงดงามของขุนเขาและทะเลสาบวาคาติปู (Wakatipu) สี่ฟ้าเทอควอยซีที่ยาวที่สุดในประเทศ จากนั้นนำท่านสนุกกับการเล่นรถเลื่อนลูง (Luge) สไลด์ลงจากเนินเขาผ่าน หลากหลายโค้งสุดมันส์ ทั้งมุดอุโมงค์และเนินต่างระดับท่ามกลางความสวยงามของธรรมชาติ



18.00 น. บริการอาหารค่ำ ณ ภัตตาคาร

STRATOSFARE RESTAURANT

เลือกรับประทานบุฟเฟ่ต์ พร้อมดื่มด่ำกับบรรยากาศที่สวยงาม
ของวิวเมืองควีนส์ทาวน์

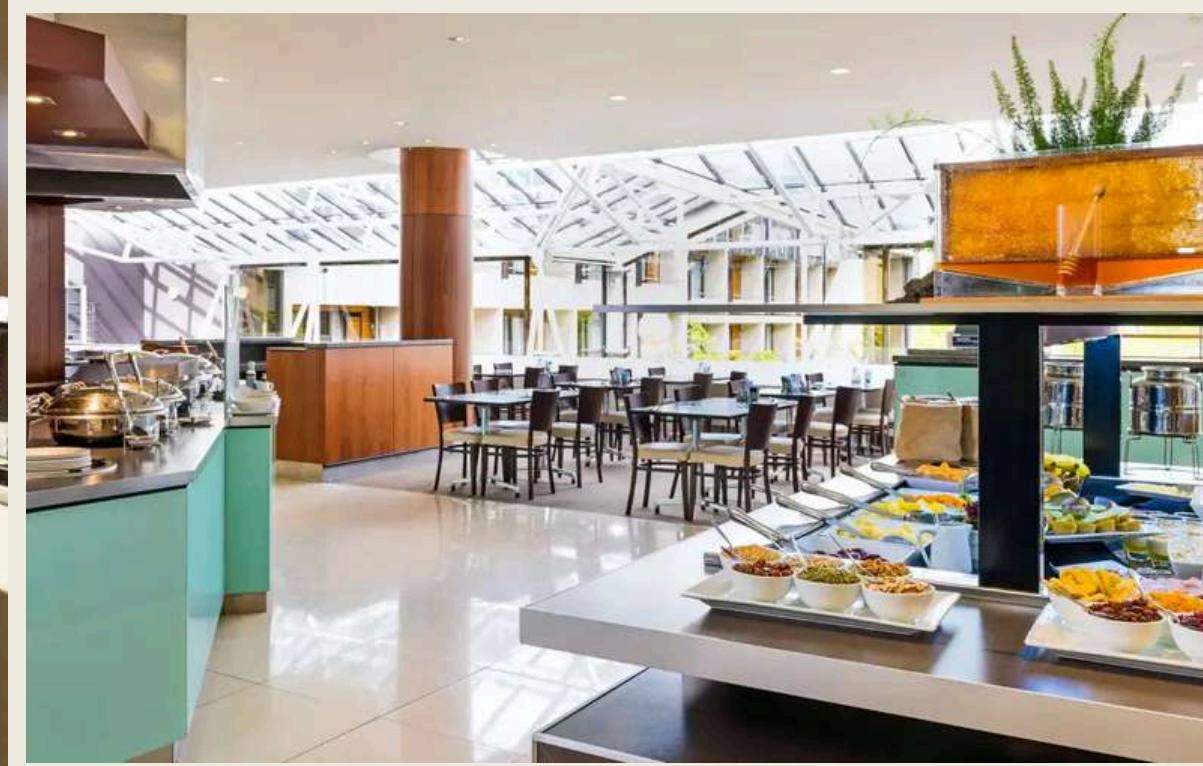




ที่พัก

Novotel Queenstown Lakeside

หรือเทียบเท่า



09.30 น.

WALTER PEAK FARM



DAY 6

บริการอาหารเช้า ณ
ห้องอาหารของโรงแรม



นำท่านสู่ โรงอเตอรพีคฟาร์ม ชมเรือกลไฟอายุกว่า 100 ไร่ปี ซึ่งใช้ในการขน
ถ่านหินในสมัยก่อน และได้ดัดแปลงมาเป็นเรือสำหรับท่องเที่ยว ชมทิวทัศน์อันงดงาม
ของทะเลสาบวาคาทีปู และเมืองควีนส์ทาวน์ที่สวยงาม โอบล้อมด้วยขุนเขาใน
บรรยากาศแสนโรแมนติกบนเรือจากนั้นให้ท่านได้ ชมการแสดงการตัดขนแกะและสุนัข
ต้อนแกะ หรือจะเดินเล่นถ่ายรูปบรรยากาศของฟาร์มริมทะเลสาบวาคาทีปู

บริการอาหารกลางวัน ณ ภัตตาคาร WALTER PEAK FARM



15.00 น. SHOTOVER JET

นำท่านสู่Shotoverชมการเล่นผาดโผนซึ่งสำหรับท่านที่
มาควิ้นส์ทาวน์แล้วต้องการความท้าทาย ความสนุกที่
ปลอดภัยไร้กังวล โดยเจ้าหน้าที่มืออาชีพจะคอยดูแล
ท่านเป็นอย่างดี



16.30 น.

AJ HACKETT BUNGY

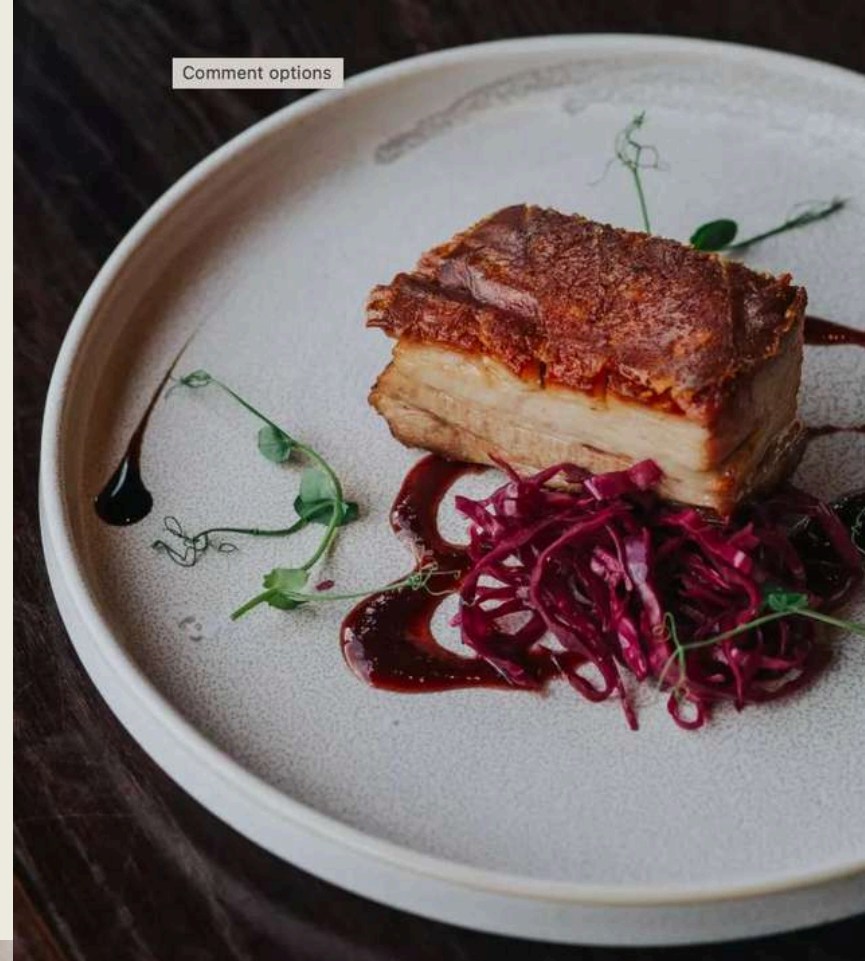
อิสระให้ท่านชอบปีงตามอริยาศัย หรือจะเลือกทดลอง
โดดบันจี้จัมพ์แห่งแรกของโลก กับ AJ Hackett Bungy

**** ค่าบันจี้จัมพ์ ไม่รวมในอัตราค่าบริการ****



18.30 น. บริการอาหารค่ำ ณ ภัตตาคาร

EICHARDT'S GRILLE

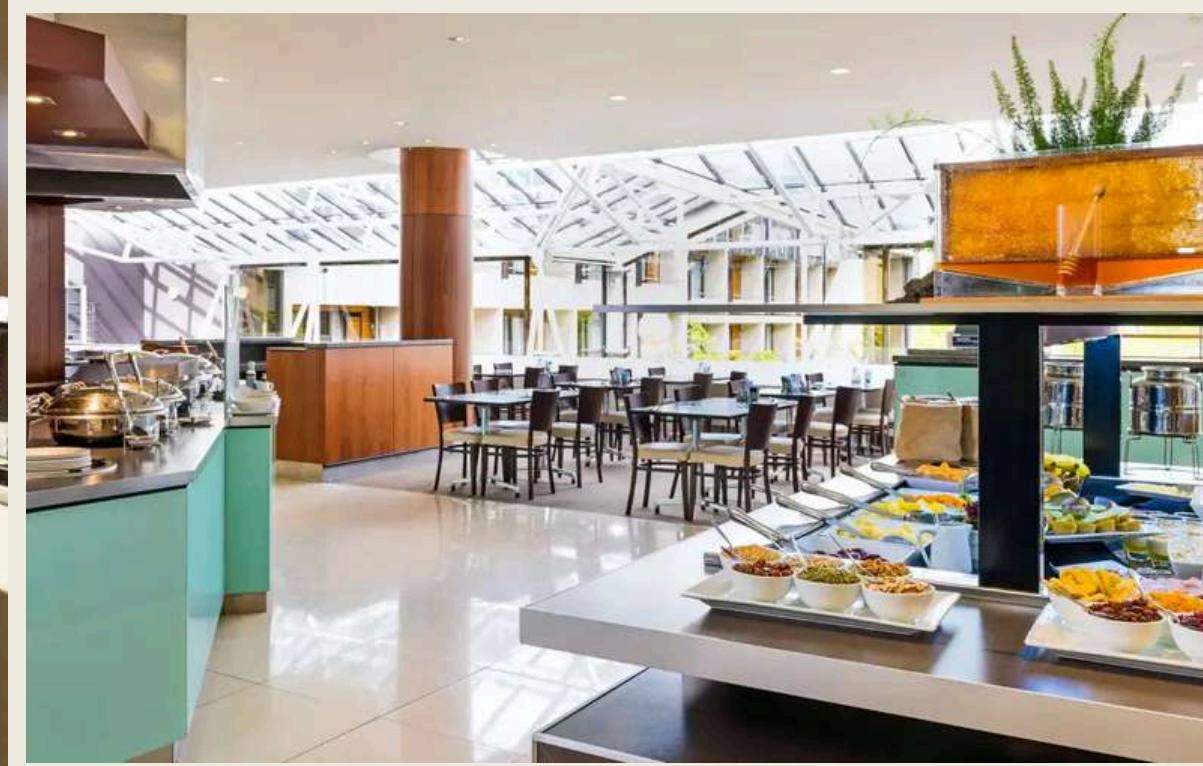




ที่พัก

Novotel Queenstown Lakeside

หรือเทียบเท่า





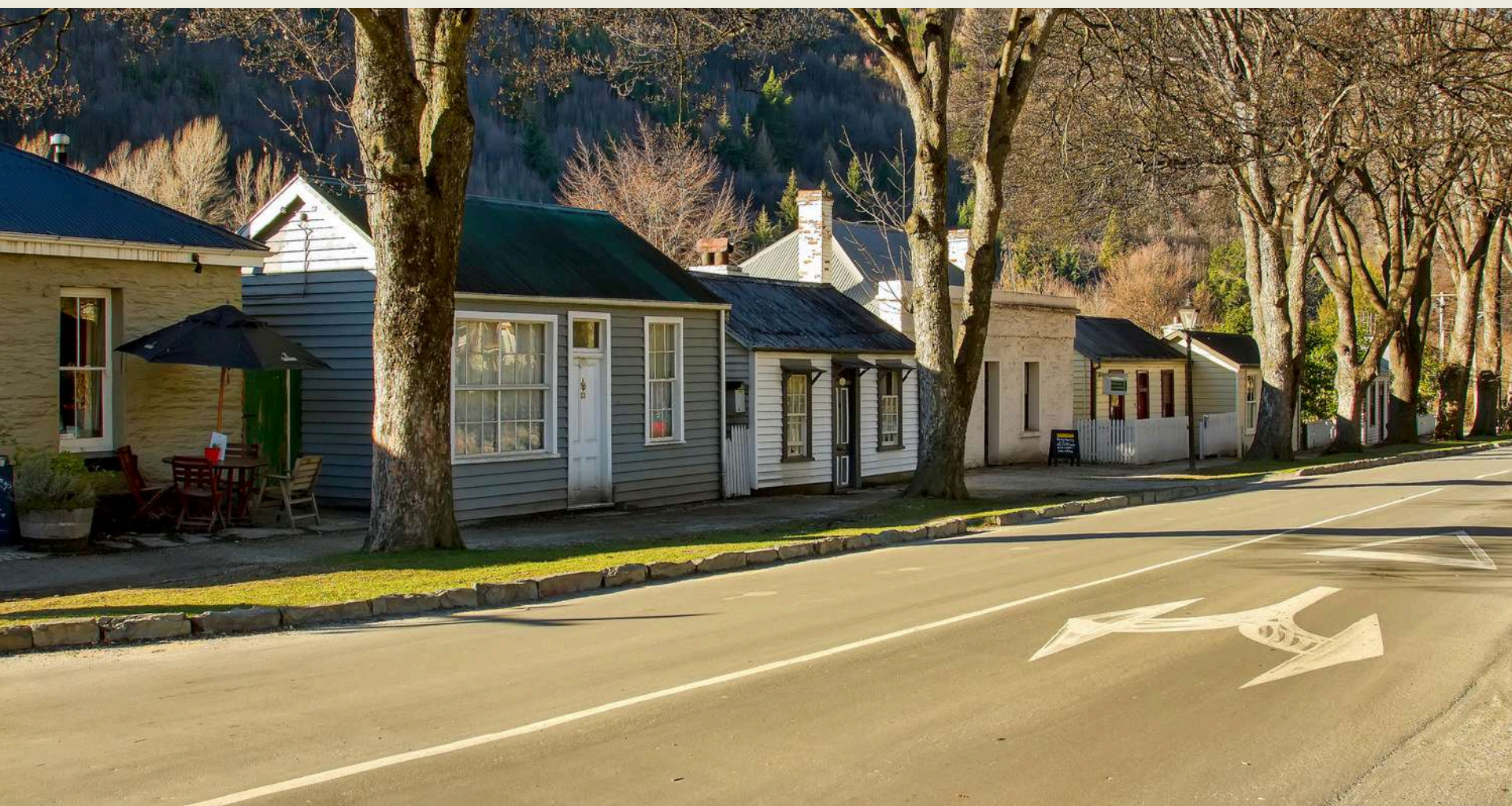
บริการอาหารเช้า ณ
ห้องอาหารของโรงแรม

DAY 7

10.00 น. **ARROW TOWN**

นำท่านถึงเมืองArrowtown เป็นเมืองแห่งประวัติศาสตร์ที่มีเรื่องราวมากมายเกี่ยวกับยุคตื่นทองในเมือง Arrowtown มีถนนสายหลักเพียงสายเดียวชื่อ Buckingham Rd. ซึ่งมีทั้งร้านอาหาร ร้านค้า และสถานที่สำคัญๆ เช่น Museum ตั้งอยู่ สนุกกับการเข้าชมพิพิธภัณฑ์ต้นกำเนิดของเมืองที่เล่าประวัติความเป็นมาในยุคตื่นทองได้อย่างน่าสนใจ

บริการอาหารกลางวัน ณ ภัตตาคารอาหารพื้นเมือง





14.00 น.

LAKE WANAKA



จากนั้นนำท่านเดินทางสู่ เมืองวานากา (LAKE WANAKA) เป็นทะเลสาบที่น้ำใสและเย็น รวมถึงในทะเลสาบจะมีเปิดตัวน้อยใหญ่ ว่างไปมาดูแล้วเพลินตา นอกจากนั้นบริเวณทะเลสาบยังมีหาดทรายสั้นๆ ปูทางสู่ท้องน้ำที่ทอดตัวออกไปไกลจรดแนวเขาสูงอีกฟากหนึ่งของทะเลสาบผืนน้ำอันกว้างขวางแห่งนี้ดูแล้วสวยงามมากยิ่งขึ้นเมื่อมีภาพของเรือยอชต์ จำนวนหลายๆ ลำทอดสมองจอดอยู่ บริเวณริมทะเลสาบมีสนามเด็กเล่นให้ครอบครัวได้มาใช้เวลาเล่นกันในวันที่อากาศดี

16.30 น.

นำท่านเดินทางเข้าสู่ ทะเลสาบปูกาเกิ ทะเลสาบที่สวยงามจนได้ชื่อว่า MILLION DOLLAR VIEW ซึ่งที่ทะเลสาบแห่งนี้จะสามารถมองเห็นยอดเขาเมาก์คูก (AORAKI/MOUNT COOK) ที่มีเทือกเขาสูงถึง 3,754 เมตร เหนือยอดเขามีหิมะและธารน้ำแข็งปกคลุมตลอดปีเป็นฉากหลัง



ที่พัก **THE HERMITAGE HOTEL MT COOK** หรือเทียบเท่า
บริการอาหารค่ำ ภายในโรงแรมที่พัก



DAY 8

บริการอาหารเช้า ณ
ห้องอาหารของโรงแรม

10.00 น. อีสรະត່៉ាន់พักผ่อนตามอัธยาศัย หรือท่านจะเลือก
สนุกกับกิจกรรมพิเศษ!!
นำท่านนั่งเฮลิคอปเตอร์สู่ธารน้ำแข็งทาสมัน ให้ท่านได้สัมผัส
ความงามของธารน้ำแข็งด้วยตัวท่านเองนำท่านนั่ง
เฮลิคอปเตอร์ชมความมหัศจรรย์ทางธรรมชาติของประเทศ
นิวซีแลนด์ ชมความยิ่งใหญ่ของธารน้ำแข็งแทสมัน (Tasman
Glacier) ซึ่งรู้จักกันดีว่ามีขนาดใหญ่ที่สุดในประเทศเดินขึ้นชม
ความสวยงามของดินแดนน้ำแข็งพร้อมชมทัศนียภาพอันน่าตื่น
ตาของเม้าท์คูก (Mount Cook) การก่อตัวของธารน้ำแข็งจะมี
การเปลี่ยนแปลงเสมอ ดังนั้นการเดินทางปีนเขาทุกครั้งจึงมี
ความพิเศษในตัวเอง!

ค่าขึ้น HELICOPTER ไม่รวมในอัตราค่าบริการ

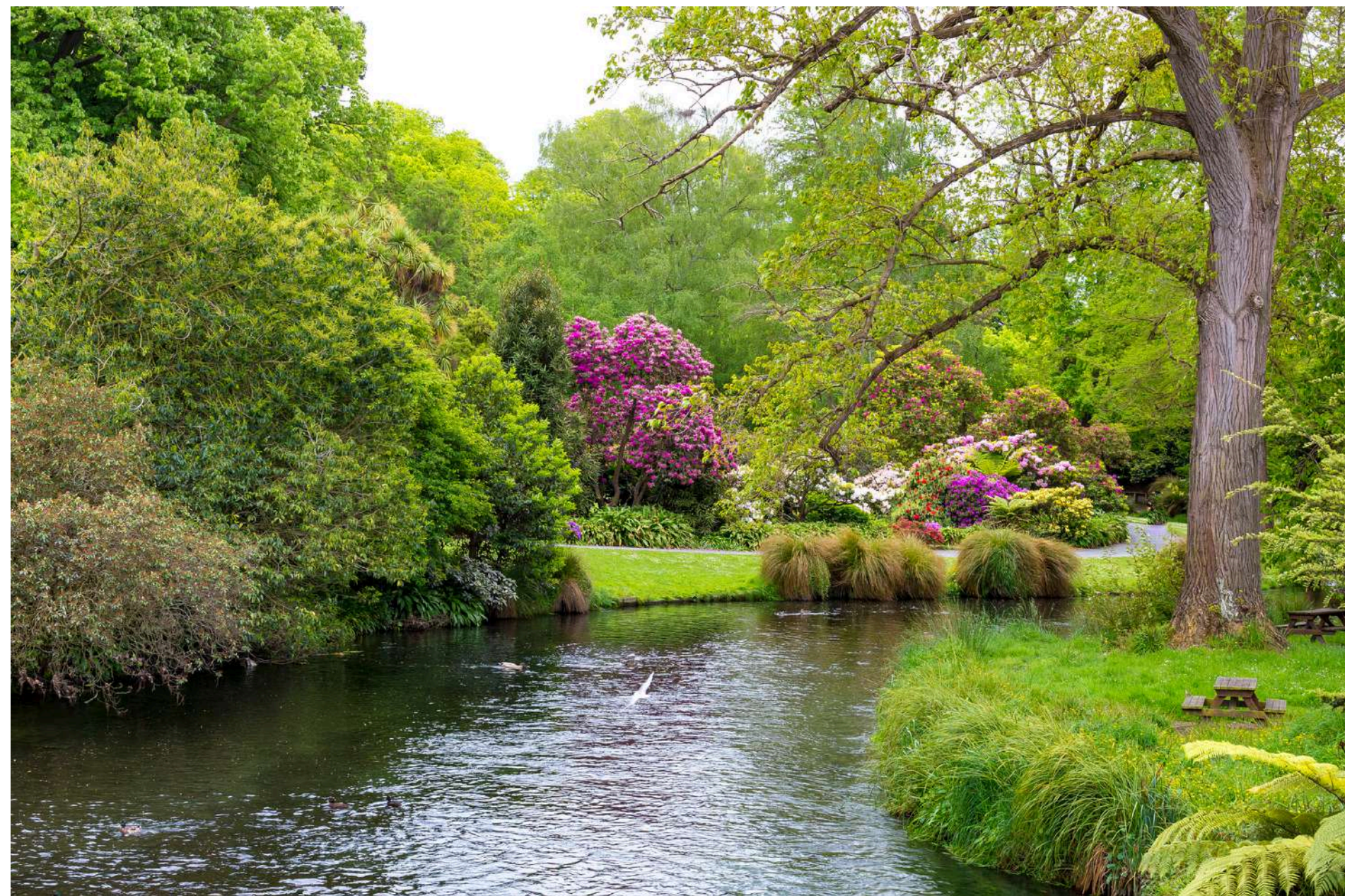


จากนั้นนำท่านเดินทางชม ทะเลสาบเทคาโป หากถามว่า
ทะเลสาบที่ไหนสวยที่สุดในประเทศนิวซีแลนด์ แน่นอนว่าย่อม
หนีไม่พ้น "เทคาโป เลค" ทะเลสาบที่มีผืนน้ำเป็นสีเขียวอมฟ้า
หรือสีเทอร์ควอยส์



บริการอาหารกลางวัน
ณ กิตตาการ
อาหารญี่ปุ่น

16.00 น. นำท่านเดินทางสู่ เมืองไครสต์เชิร์ช (Christchurch) เมืองสีเขียวแห่งโลกใต้ (Lisa) เมืองสงบงามท่ามกลางธรรมชาติในซีกโลกใต้ที่อวลไปด้วยกลิ่นอายแบบอังกฤษ และเป็นจุดเริ่มต้นของการท่องเที่ยวแห่งนิวซีแลนด์ หากมีเวลาพอ นำท่านชม Christchurch Botanic Gardens (สวนพฤกษศาสตร์ไครสต์เชิร์ช) แหล่งโอเอซิสใจกลางเมือง มีทั้งสวนดอกกุหลาบสีสันสดใส, พันธุ์ไม้ท้องถิ่น, พืชเขตร้อนในเรือนกระจก และอีกมากมาย ชาวเมืองไครสต์เชิร์ชเองก็ชอบมาทำกิจกรรมกันที่นี่ ไม่ว่าจะวิ่ง ปิกนิก นอนอ่านหนังสือ หรือทำกิจกรรมอื่นๆ กับเพื่อนๆ หรือครอบครัว





18.30 น.
บริการอาหารค่ำ ณ
ภัตตาคาร
ROCA
Mediterranean
From Spain to the
Middle East



ที่พัก **CROWNE PLAZA CHRISTCHURCH, AN IHG HOTEL**



หรือเทียบเท่า



DAY 9

บริการอาหารเช้า ณ ห้องอาหารของโรงแรม

10.50 น. ออกเดินทางสู่ สิงคโปร์ เที่ยวบินที่ SQ298

17.40 น. เดินทางถึง สิงคโปร์ เพื่อแวะเปลี่ยนเครื่อง

18.30 น. ออกเดินทางต่อสู่ สนามบินสุวรรณภูมิ
โดยสายการบินสิงคโปร์ เที่ยวบิน SQ285

20.00 น. เดินทางถึงสนามบินสุวรรณภูมิ โดยสวัสดิภาพ พร้อมความประทับใจ

อัตราค่าบริการ

ประเภทผู้เดินทาง	ค่าบริการ	สมาชิกบัตรหลัก	สมาชิกบัตรเสริม
ผู้ใหญ่ (พักห้องละ 2 ท่าน)	228,800.-	225,800.-	226,800.-
เด็กอายุต่ำกว่า 12 ปี (พักกับผู้ใหญ่ 1 ท่าน)	224,800.-	221,800.-	222,800.-
เด็กอายุต่ำกว่า 12 ปี (พักกับผู้ใหญ่ 2 ท่าน... มีเตียงเสริม)	220,800.-	217,800.-	218,800.-
เด็กอายุต่ำกว่า 12 ปี (พักกับผู้ใหญ่ 2 ท่าน... ไม่มีเตียงเสริม)	216,800.-	213,800.-	214,800.-
พักเดี่ยว เพิ่มท่านละ	38,900.-	38,900.-	38,900.-
มีตัวแล้ว ลดราคาท่านละ	42,650.-	42,650.-	42,650.-

****อัตราค่าบริการดังกล่าว สำหรับจำนวนผู้เดินทางผู้ใหญ่ขั้นต่ำ 10 ท่าน****

หากมีจำนวนผู้เดินทางระหว่าง 8-9 ท่าน เพิ่มท่านละ 20,000 บาท

คะแนนสะสม สำหรับสมาชิก

ประเภทผู้เดินทาง	สมาชิกบัตรหลัก	สมาชิกบัตรเสริม
ผู้ใหญ่ (พักห้องละ 2 ท่าน)	2,258.-	2,258.-
เด็กอายุต่ำกว่า 12 ปี (พักกับผู้ใหญ่ 1 ท่าน)	2,218.-	2,218.-
เด็กอายุต่ำกว่า 12 ปี (พักกับผู้ใหญ่ 2 ท่าน... มีเตียงเสริม)	2,178.-	2,178.-
เด็กอายุต่ำกว่า 12 ปี (พักกับผู้ใหญ่ 2 ท่าน... ไม่มีเตียงเสริม)	2,138.-	2,138.-
พักเดี่ยว ได้รับคะแนนเพิ่ม	389.-	389.-
มีตั๋วแล้ว ได้คะแนน	1,831.-	1,831.-

- สามารถใช้คะแนนสะสมในการแลกส่วนลดสูงสุด 1,000 คะแนน
- คะแนนสะสมที่ได้รับเป็นไปตามยอดการชำระจริง
- สมาชิกบัตรเสริมได้รับคะแนนสะสมเป็นไปตามสมาชิกบัตรหลัก

อัตราค่าบริการนี้รวม

- ค่าบัตรโดยสารเครื่องบิน ไป-กลับชั้นที่คนاجرตามเส้นทาง และ สายการบินที่ได้ระบุไว้ในรายการ พร้อมค่าภาษีสนามบิน ทุกแห่ง และน้ำหนักกระเป๋า 25 KG
- ค่าที่พัก ห้องละ 2 ท่าน ตามโรงแรมที่ระบุไว้ในรายการ หรือระดับเดียวกัน
- ค่าอาหาร, ค่าเข้าชม และค่ายานพาหนะทุกชนิด ตามที่ได้ระบุไว้ในรายการ
- หัวหน้าทัวร์ คอยดูแลและอำนวยความสะดวกให้กับผู้เดินทางตลอดทริป
- ค่าวีซ่า (สำหรับผู้ถือหนังสือเดินทางไทย)
- ค่าประกันอุบัติเหตุในระหว่างการเดินทางในวงเงิน ท่านละ 2,000,000.- บาท เจือขึ้นไปตามกรมธรรม์

อัตราค่าบริการนี้ไม่รวม

- ค่าใช้จ่ายส่วนตัว อาทิ ค่าอาหาร-เครื่องดื่ม นอกเหนือจากรายการ, ค่าช้อปปิ้ง, ค่าโทรศัพท์ เป็นต้น
- ค่าภาษีหัก ณ ที่จ่าย 3% และค่าภาษีมูลค่าเพิ่ม 7%
- ค่าทำหนังสือเดินทาง / ต่อบหน้าเล่มหนังสือเดินทาง
- ค่าภาษีน้ำมันที่ทางสายการบินเรียกเก็บเพิ่มอีก

เงื่อนไขการชำระเงิน: สำหรับการจอง มัดจำ 40,000 บาท

- ชำระยอดทั้งหมดก่อนการเดินทางอย่างน้อย 21 วัน
- ชำระด้วยเช็ค หรือเช็คเดย์อร์เช็ค โดยสั่งจ่ายในนาม บริษัท สีสาวดี ออสิเดย์ จำกัด
- ชำระโดยเงินสด
- ชำระด้วยการโอนเงินผ่านธนาคาร (กรุณาแฟกซ์ใบนำฝากมายังเบอร์ Fax. 02-6640023)

ชื่อบัญชี บริษัท สีสาวดี ออสิเดย์ จำกัด ธนาคาร กสิกรไทย

บัญชีกระแสรายวัน เลขที่ 639-1-00265-5

“การจ่ายส่วนที่เหลือ” กรุณาชำระยอดทั้งหมดก่อนการเดินทางอย่างน้อย 14 วัน

การยกเลิก

- กรณียกเลิกก่อนการเดินทาง 21 วัน ทางบริษัทฯ ขอสงวนสิทธิ์ในการคืนเงินมัดจำ
- กรณียกเลิกก่อนการเดินทาง 14 วัน ทางบริษัทฯ มีความจำเป็นต้องหัก 50% ของอัตราค่าบริการ
- กรณียกเลิกก่อนการเดินทาง 10 วัน ทางบริษัทฯ ขอสงวนสิทธิ์ในการคืนเงินทั้งหมด

หมายเหตุ

- บริษัทฯ ขอสงวนสิทธิ์ไม่รับท่านผู้เดินทางที่เคยเดินทางแล้วมีประวัติความประพฤติไม่น่ารัก หรือมีพฤติกรรมเป็นที่รังเกียจของคนส่วนใหญ่ เช่น ไม่รักษาเวลา, พุดจาหยาบคาย, ดื่มสุราบนรถ, ก่อเสียงรำคาญรบกวนผู้อื่น, หรือพยายามสร้างความวุ่นวายในคณะทัวร์ ฯลฯ ทั้งนี้เพื่อความสุขของคณะผู้เดินทางส่วนใหญ่
- บริษัทฯ ขอสงวนสิทธิ์ไม่รับท่านผู้เดินทางที่มีอายุครรภ์เกิน 4 เดือน ทั้งนี้เพื่อความปลอดภัยของท่านผู้เดินทางและการกในครรภ์
- บริษัทฯ ขอสงวนสิทธิ์ไม่รับท่านผู้เดินทางที่มีความประสงค์จะลักลอบเข้าประเทศอื่นเพื่อไปทำงานหรือเพื่อการอื่นใดอันมิใช่การท่องเที่ยว
- บริษัทฯ ขอสงวนสิทธิ์ในการพิจารณาให้หรือไม่ให้บริการแก่ท่านที่ต้องใช้รถเข็น (กรุณาแจ้งให้บริษัทฯ ทราบก่อนจองทัวร์เพื่อหาข้อสรุปร่วมกัน) โดยบริษัทฯ ต้องกราบขออภัยเพราะบางเส้นทางอาจไม่สะดวกในการเดินทางสำหรับท่านที่ต้องใช้รถเข็น ยกเว้นทัวร์คณะส่วนตัว
- บริษัทฯ ขอสงวนสิทธิ์ในการพิจารณาให้หรือไม่ให้บริการแก่ท่านที่มีเด็กทารกอายุต่ำกว่า 2 ขวบ ร่วมเดินทางไปด้วย (กรุณาแจ้งให้บริษัทฯ ทราบก่อนจองทัวร์เพื่อหาข้อสรุปร่วมกัน) โดยบริษัทฯ ต้องกราบขออภัยเพราะเด็กเล็กอาจจ่อแจนรบกวนผู้เดินทางท่านอื่น ยกเว้นทัวร์คณะส่วนตัว
- บริษัทฯ ขอสงวนสิทธิ์ในการพิจารณาให้หรือไม่ให้บริการแก่ท่านที่เป็นพระภิกษุสงฆ์หรือนักบวชในบางรายการทัวร์หรือบางเส้นทาง ยกเว้นทัวร์คณะส่วนตัว
- บริษัทฯ ขอสงวนสิทธิ์ในการยกสิทธิประโยชน์ของท่านที่จองทัวร์ไว้แล้ว แต่ไม่ชำระเงินมัดจำภายในระยะเวลาที่กำหนด ให้แก่ลูกค้าท่านต่อไปที่แจ้งชื่อรอไว้ ทั้งนี้เพื่อประโยชน์ของผู้ร่วมเดินทางท่านอื่น
- บริษัทฯ ขอสงวนสิทธิ์ในการยกเลิกการเดินทางในกรณีที่มีผู้เดินทางต่ำกว่า 15 ท่าน โดยจะแจ้งให้ผู้เดินทางทราบล่วงหน้าก่อนเดินทางไม่น้อยกว่า 15 วัน และยินดีจะจัดหาคณะทัวร์อื่นทดแทนหากท่านต้องการ
- ในกรณีที่ท่านยกเลิกการเดินทาง บริษัทฯ ขอสงวนสิทธิ์ในการหักเงินค่าใช้จ่าย
 - โดย หากยกเลิกก่อนเดินทาง 14 วัน ขอหักร้อยละ 50 ของอัตราค่าบริการ
 - หากยกเลิกก่อนเดินทาง 10 วัน ขอหักร้อยละ 100 ของอัตราค่าบริการ

- ในกรณีที่ท่านขอเปลี่ยนตัวผู้เดินทาง โดยสามารถขอวีซ่าได้ทันภายในกำหนดเวลา บริษัทฯ ขอสงวนสิทธิ์ในการคิดค่าใช้จ่ายเพิ่ม เฉพาะค่าธรรมเนียมในการยื่นวีซ่าและค่าเปลี่ยนชื่อตั๋วเครื่องบินเท่านั้น เว้นแต่ตั๋วเครื่องบินที่ไม่อนุญาตให้เปลี่ยนชื่อหรือคืนตัว
- บริษัทฯ ขอสงวนสิทธิ์ไม่คืนค่าธรรมเนียมการยื่นวีซ่าในทุกกรณี หากมีการยื่นวีซ่าแล้ว
- บริษัทฯ ขอสงวนสิทธิ์ไม่รับผิดชอบต่อการที่ท่านถูกปฏิเสธไม่ให้เดินทางเข้าหรือออกจากประเทศใด ๆ อันเนื่องมาจากเหตุผลส่วนตัวของท่านผู้เดินทาง เช่น เอกสารการเดินทางไม่ถูกต้อง, พกพาสิ่งของผิดกฎหมาย หรือมีความประพฤติส่อไปในทางเสื่อมเสีย รวมถึงการที่มีได้เดินทางเพราะเหตุภัยธรรมชาติ หรือการยกเลิกเที่ยวบิน
- สำหรับท่านผู้เดินทางที่ประสงค์จะซื้อตั๋วเครื่องบินภายในประเทศเพิ่มเติม (นอกเหนือจากรายการตามทัวร์) หรือดำเนินการใด ๆ ที่ก่อให้เกิดค่าใช้จ่าย กรุณาแจ้งให้บริษัทฯ ทราบก่อน เพื่อขอคำยืนยันสำหรับการออกเดินทางของทัวร์นั้นๆ หากท่านผู้เดินทางซื้อตั๋วหรือชำระค่าใช้จ่ายใด ๆ ไป โดยไม่ได้รับการยืนยันดังกล่าว แล้วต่อมาทัวร์นั้น ๆ ไม่สามารถออกเดินทางได้ ทางบริษัทฯ ขอสงวนสิทธิ์ไม่รับผิดชอบสำหรับค่าใช้จ่ายที่เกิดขึ้น
- บริษัทฯ ขอสงวนสิทธิ์ไม่รับผิดชอบต่อการสูญหายหรือเสียหายอย่างไร ๆ อันเกิดขึ้นแก่ทรัพย์สินของท่าน อันเนื่องจากการโจรกรรม และ/หรือความประมาทจากตัวนักท่องเที่ยวเอง
- สถานที่ท่องเที่ยวที่ระบุในรายการได้รวมค่าเข้าชมไว้แล้ว หากในวันเดินทาง สถานที่ท่องเที่ยวดังกล่าวปิดทำการ บริษัทฯ จะคืนเงินค่าเข้าชมให้แก่ท่านตามที่ระบุไว้ในเอกสารของสถานที่นั้น ๆ หรือจะสลับปรับเปลี่ยนรายการเพื่อให้ท่านสามารถเข้าชมได้ แต่ในกรณีที่มีเหตุล่าช้าหรือเหตุอื่นใดเกิดขึ้นระหว่างการเดินทางทำให้ท่านไม่สามารถเข้าชมสถานที่ท่องเที่ยวดังกล่าวได้ โดยมีใช้ความผิดของบริษัทฯ บริษัทฯ ขอสงวนสิทธิ์ไม่คืนเงินค่าเข้าชมให้แก่ท่าน
- ของกำนัลต่าง ๆ ที่บริษัทฯ มอบให้ (ถ้ามี) เช่น กระเป๋าเดินทาง ไม่สามารถหักทอนเป็นส่วนลดเป็นตัวเงินได้ โดยท่านสามารถเลือกใช้ของกำนัลดังกล่าวในขณะร่วมเดินทางไปกับคณะทัวร์หรือไม่ก็ได้ตามอัธยาศัย
- ตำแหน่งที่นั่งบนเครื่องบินเป็นไปตามเงื่อนไขตั๋วเครื่องบินแบบหมู่คณะของสายการบินต่าง ๆ บริษัทฯ ไม่สามารถเลือกตำแหน่งที่นั่งได้เอง ทั้งนี้บริษัทฯ จะพยายามจัดที่นั่งให้แก่ท่านและครอบครัวตามความเหมาะสมให้ดีที่สุดภายใต้ลักษณะตำแหน่งที่นั่งแบบหมู่คณะที่สายการบินจัดให้มา
- บริษัทฯ ขอต้อนรับและมีความยินดีที่ได้ให้บริการแก่ท่านผู้เดินทางที่เชื่อมั่นในมาตรฐานของบริษัทฯ ซึ่งประสงค์จะเดินทางไปท่องเที่ยวพักผ่อนแบบหมู่คณะ และเข้าใจถึงวิถีชีวิตตลอดจนวัฒนธรรมของประเทศที่ท่านได้เดินทางไป
- เมื่อท่านจองทัวร์และชำระมัดจำแล้ว หมายถึงท่านยอมรับในข้อความและเงื่อนไขที่บริษัทฯ แจ้งแล้วข้างต้น

หมายเหตุและเงื่อนไขในการรับบริการ

- บริษัทฯ ขอสงวนสิทธิ์ไม่รับท่านผู้เดินทางที่เคยเดินทางแล้วมีประวัติความประพฤติไม่น่ารัก หรือมีพฤติกรรมเป็นที่รังเกียจของคนส่วนใหญ่ เช่น ไม่รักษาเวลา, พุดจาหยามคาย, ดื่มสุรานบนรถ, ก่อเสียงรบกวนคนอื่น, หรือพยายามสร้างความวุ่นวายในคณะทัวร์ ฯลฯ ทั้งนี้เพื่อความสุขของคณะผู้เดินทางส่วนใหญ่
- บริษัทฯ ขอสงวนสิทธิ์ไม่รับท่านผู้เดินทางที่มีอายุครรภ์เกิน 4 เดือน ทั้งนี้เพื่อความปลอดภัยของท่านผู้เดินทางและการกักในครรภ์
- บริษัทฯ ขอสงวนสิทธิ์ไม่รับท่านผู้เดินทางที่มีความประสงค์จะลักลอบเข้าประเทศอื่นเพื่อไปทำงาน หรือเพื่อการอื่นใดอันมิใช่การท่องเที่ยว
- บริษัทฯ ขอสงวนสิทธิ์ในการพิจารณาให้หรือไม่ให้บริการแก่ท่านที่ต้องใช้รถเข็น (กรุณาแจ้งให้บริษัทฯ ทราบก่อนจองทัวร์เพื่อหาข้อสรุปร่วมกัน) โดยบริษัทฯ ต้องทราบขอภัยเพราะบางเส้นทางอาจไม่สะดวกในการเดินทางสำหรับท่านที่ต้องใช้รถเข็น ยกเว้นทัวร์คณะส่วนตัว
-
- บริษัทฯ ขอสงวนสิทธิ์ในการพิจารณาให้หรือไม่ให้บริการแก่ท่านที่มีเด็กทารกอายุต่ำกว่า 2 ขวบ ร่วมเดินทางไปด้วย (กรุณาแจ้งให้บริษัทฯ ทราบก่อนจองทัวร์เพื่อหาข้อสรุปร่วมกัน) โดยบริษัทฯ ต้องทราบขอภัยเพราะเด็กเล็กอาจจ้องงรมกวนผู้เดินทางท่านอื่น ยกเว้นทัวร์คณะส่วนตัว
- บริษัทฯ ขอสงวนสิทธิ์ในการพิจารณาให้หรือไม่ให้บริการแก่ท่านที่เป็นพระภิกษุสงฆ์หรือนิกบวชในบางรายการทัวร์หรือบางเส้นทาง ยกเว้นทัวร์คณะส่วนตัว
- บริษัทฯ ขอสงวนสิทธิ์ในการยกเลิกสิทธิประโยชน์ของท่านที่จองทัวร์ไว้แล้ว แต่ไม่ชำระเงินมัดจำภายในระยะเวลาที่กำหนด ให้แก่ลูกค้าท่านต่อไปที่แจ้งชื่อรอไว้ ทั้งนี้เพื่อประโยชน์ของผู้ร่วมเดินทางท่านอื่น
- บริษัทฯ ขอสงวนสิทธิ์ในการยกเลิกการเดินทางในกรณีที่มีผู้เดินทางต่ำกว่า 15 ท่าน โดยจะแจ้งให้ผู้เดินทางทราบล่วงหน้าก่อนเดินทางไม่น้อยกว่า 15 วัน และยินดีจะจัดหาคณะทัวร์อื่นทดแทนหากท่านต้องการ
- ในกรณีที่ท่านยกเลิกการเดินทาง บริษัทฯ ขอสงวนสิทธิ์ในการหักเงินค่าใช้จ่าย
- โดย หากยกเลิกก่อนเดินทาง 21 วัน ขอหักร้อยละ 50 ของอัตราค่าบริการ
- หากยกเลิกก่อนเดินทาง 14 วัน ขอหักร้อยละ 100 ของอัตราค่าบริการ
- ในกรณีที่ท่านขอเปลี่ยนตัวผู้เดินทาง โดยสามารถขอวีซ่าได้ทันภายในกำหนดเวลา บริษัทฯ ขอสงวนสิทธิ์ในการคิดค่าใช้จ่ายเพิ่ม เฉพาะค่าธรรมเนียมในการยื่นวีซ่าและค่าเปลี่ยนชื่อตัวเครื่องบินเท่านั้น
- เว้นแต่ตัวเครื่องบินที่ไม่อนุญาตให้เปลี่ยนชื่อหรือคืนตัว
- บริษัทฯ ขอสงวนสิทธิ์ไม่คืนค่าธรรมเนียมการยื่นวีซ่าในทุกกรณี หากมีการยื่นวีซ่าแล้ว

- บริษัทฯ ขอสงวนสิทธิ์ไม่รับผิดชอบต่อการที่ท่านถูกปฏิเสธไม่ให้เดินทางเข้าหรือออกจากประเทศใด ๆ อันเนื่องมาจากเหตุผลส่วนตัวของท่านผู้เดินทาง เช่น เอกสารการเดินทางไม่ถูกต้อง, พกพาสิ่งของผิดกฎหมาย หรือมีความประพฤติส่อไปในทางเสื่อมเสีย รวมถึงการที่มีได้เดินทางเพราะเหตุภัยธรรมชาติ หรือการยกเลิกเที่ยวบิน
- สำหรับท่านผู้เดินทางที่ประสงค์จะซื้อตั๋วเครื่องบินภายในประเทศเพิ่มเติม (นอกเหนือจากรายการตามทัวร์) หรือดำเนินการใด ๆ ที่ก่อให้เกิดค่าใช้จ่าย กรุณาแจ้งให้บริษัทฯ ทราบก่อน เพื่อขอคำยืนยันสำหรับการออกเดินทางของทัวร์นั้นๆ หากท่านผู้เดินทางซื้อตั๋วหรือชำระค่าใช้จ่ายใด ๆ ไป โดยไม่ได้รับการยืนยันดังกล่าว แล้วต่อมาทัวร์นั้น ๆ ไม่สามารถออกเดินทางได้ ทางบริษัทฯ ขอสงวนสิทธิ์ไม่รับผิดชอบสำหรับค่าใช้จ่ายที่เกิดขึ้น
- บริษัทฯ จะส่งกำหนดการท่องเที่ยว (โฟลเดอร์โปรแกรม) ให้แก่ท่านก่อนการเดินทางไม่น้อยกว่า 10 วัน หากท่านเห็นว่ารายการท่องเที่ยวดังกล่าวไม่ตรงตามความประสงค์ของท่าน ไม่ว่าจะเป็นเพราะการเปลี่ยนแปลงของโรงแรมที่พัก หรือการปรับเปลี่ยนรายการท่องเที่ยวใด ๆ ท่านมีสิทธิ์ขอยกเลิกการเดินทางได้เป็นกรณีพิเศษ โดยแจ้งให้บริษัทฯ ทราบก่อนออกเดินทางไม่น้อยกว่า 5 วัน หากท่านยืนยันจะออกเดินทาง บริษัทฯ ขอให้อาตามาตามโฟลเดอร์โปรแกรมเป็นยุติ เว้นแต่ในกรณีที่เกิดเหตุจำเป็นหรือสุดวิสัย อาทิ การสำเนาของสายการบิน, การนัดหยุดงาน, การประท้วง, การจลาจล, ภัยธรรมชาติ, อุบัติเหตุ, ปัญหาการจราจร ฯลฯ บริษัทฯ ขอสงวนสิทธิ์ในการเปลี่ยนแปลงโฟลเดอร์โปรแกรมตามความเหมาะสม ทั้งนี้เพื่อคำนึงถึงความปลอดภัย และรักษาผลประโยชน์ของท่านให้ได้มากที่สุด
- สถานที่ท่องเที่ยวที่ระบุในรายการได้รวมค่าเข้าชมไว้แล้ว หากในวันเดินทาง สถานที่ท่องเที่ยวดังกล่าวปิดทำการ บริษัทฯ จะคืนเงินค่าเข้าชมให้แก่ท่านตามที่ระบุไว้ในเอกสารของสถานที่นั้น ๆ หรือจะสลับปรับเปลี่ยนรายการเพื่อให้ท่านสามารถเข้าชมได้ แต่ในกรณีที่มีเหตุล่าช้าหรือเหตุอื่นใดเกิดขึ้นระหว่างการเดินทางทำให้ท่านไม่สามารถเข้าชมสถานที่ท่องเที่ยวดังกล่าวได้ โดยมีข้อความปิดของบริษัทฯ บริษัทฯ ขอสงวนสิทธิ์ไม่คืนเงินค่าเข้าชมให้แก่ท่าน
- บริษัทฯ ขอสงวนสิทธิ์ไม่รับผิดชอบต่อการสูญหายหรือเสียหายอย่างไร ๆ อันเกิดขึ้นแก่ทรัพย์สินของท่าน อันเนื่องจากการโจรกรรม และ/หรือความประมาทจากตัวนักท่องเที่ยวเอง
- ของกำนัลต่าง ๆ ที่บริษัทฯ มอบให้ (ถ้ามี) เช่น กระเป๋าเดินทาง ไม่สามารถหักทอนเป็นส่วนลดเป็นตัวเงินได้ โดยท่านสามารถเลือกใช้ของกำนัลดังกล่าวในขณะที่ร่วมเดินทางไปกับคณะทัวร์หรือไม่ก็ได้ตามอัธยาศัย
- ตำแหน่งที่นั่งบนเครื่องบินเป็นไปตามเงื่อนไขตัวเครื่องบินแบบหมู่คณะของสายการบินต่าง ๆ บริษัทฯ ไม่สามารถเลือกตำแหน่งที่นั่งได้เอง ทั้งนี้บริษัทฯ จะพยายามจัดที่นั่งให้ท่านและครอบครัวตามความเหมาะสมให้ดีที่สุดภายใต้ลักษณะตำแหน่งที่นั่งแบบหมู่คณะที่สายการบินจัดให้มา
- บริษัทฯ ขอต้อนรับและมีความยินดีที่ได้ให้บริการแก่ท่านผู้เดินทางที่เชื่อมั่นในมาตรฐานของบริษัทฯ ซึ่งประสงค์จะเดินทางไปท่องเที่ยวพักผ่อนแบบหมู่คณะ และเข้าใจถึงวิถีชีวิตตลอดจนวัฒนธรรมของประเทศที่ท่านได้เดินทางไป
- เมื่อกำหนดของทัวร์และชำระมัดจำแล้ว หมายถึงท่านยอมรับในข้อความและเงื่อนไขที่บริษัทฯ แจ้งแล้วข้างต้น