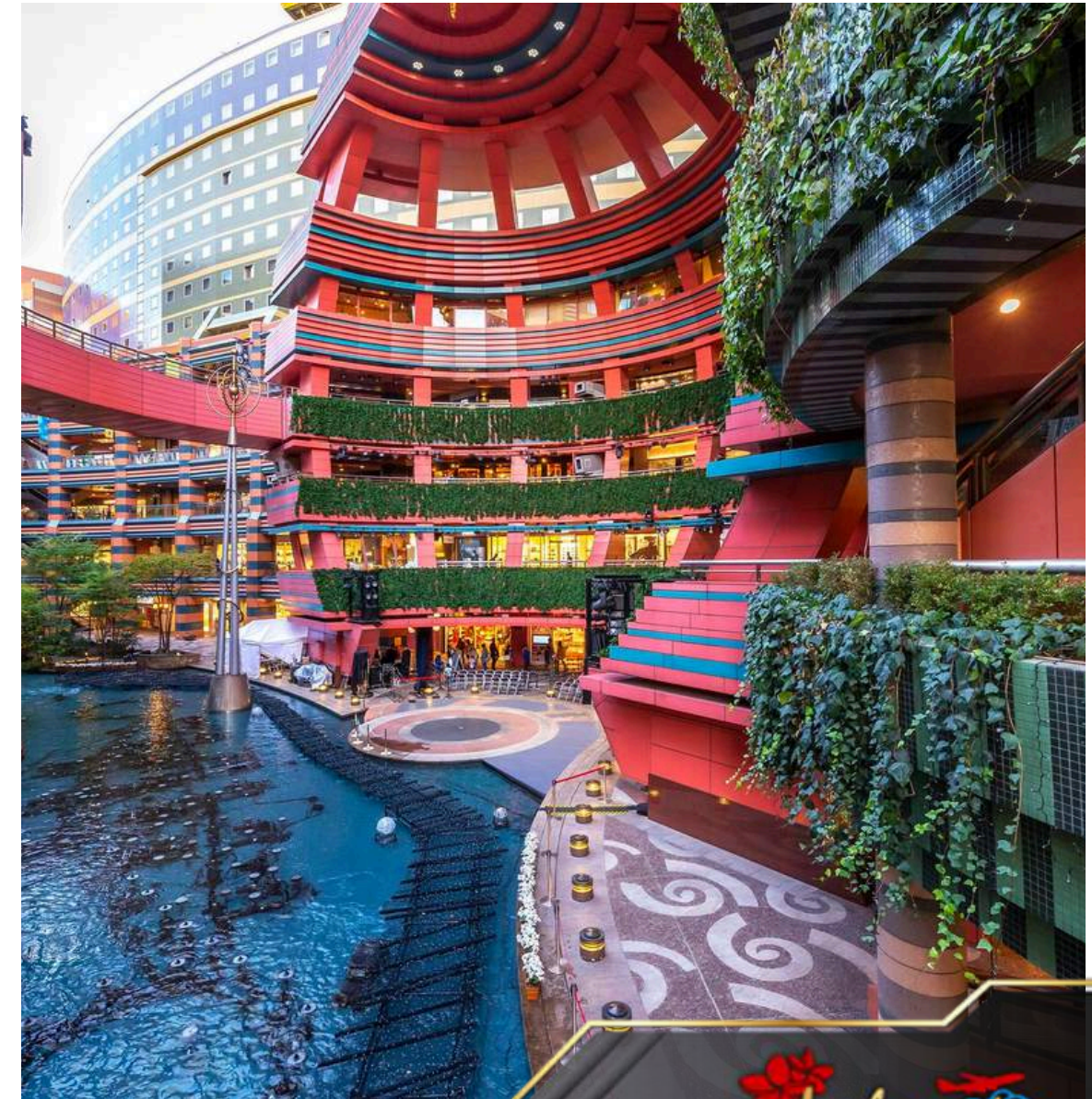




LEELA GORGEOUS KYUSHU 5D3N

กำหนดการเดินทาง :

19-23 , 26-30 ก.ค // 2-6 , 23-27 ส.ค // 6-10 ก.ย 24



DAY 1

22.00 น. คณะพร้อมกันที่สนามบินสุวรรณภูมิ ชั้น 4
เคาน์เตอร์สายการบินไทย พบเจ้าหน้าที่ของบริษัท
คอยต้อนรับ และอำนวยความสะดวกด้านเอกสาร

DAY 2

01.00 น. ออกเดินทางสู่ สนามบินฟุกุโอกะ ประเทศญี่ปุ่น
โดยสายการบินไทย เที่ยวบินที่ TG648

08.00 น. เดินทางถึง สนามบินฟุกุโอกะ ประเทศญี่ปุ่น ผ่านพิธีศุลกากร
และตรวจคนเข้าเมือง พร้อมตรวจเช็คสัมภาระ



DAZAIFU

นำท่านสู่ ศาลเจ้าดาไซฟู แหล่งท่องเที่ยว
ที่เป็นสัญลักษณ์ของเมืองฟุกุโอกะและยัง
เป็นสถานที่ที่มีชื่อเสียงโด่งดังเป็นที่นิยมใน
หมู่นักท่องเที่ยวและมีขนาดค่อนข้างใหญ่
มีร้านค้าตลอดทางเดินมาศาลเจ้า



กลางวัน บริการอาหารกลางวัน ณ ภัตตาคาร

บริการท่านด้วยเมนู

SUSHI



— YUFUIN VILLAGE —



นำท่านสู่ หมู่บ้านยูฟูอิน หมู่บ้านเล็กๆเป็นที่นิยมในเรื่องของบ่อน้ำแร่ร้อนชื้นและถนนคนเดินที่เรียงรายไปด้วยร้านค้าที่ตกแต่งแบบญี่ปุ่นย้อนยุค มีจุดเด่นด้านการพัฒนาให้เป็นแหล่งท่องเที่ยวเชิงอนุรักษ์ หมู่บ้านยูฟูอินพลอริล เป็นหมู่บ้านจำลองสไตล์ยุโรป มีกลิ่นอายยุโรปโบราณ บ้านอิฐที่แสนคลาสสิกเรียงรายอยู่บนถนนสายเล็กๆ ประดับประดาไปด้วยดอกไม้บานาชนิด ถือเป็นไฮไลท์หนึ่งประจำเมืองยูฟูอิน ได้รับความนิยมจากนักท่องเที่ยวเป็นอย่างมาก

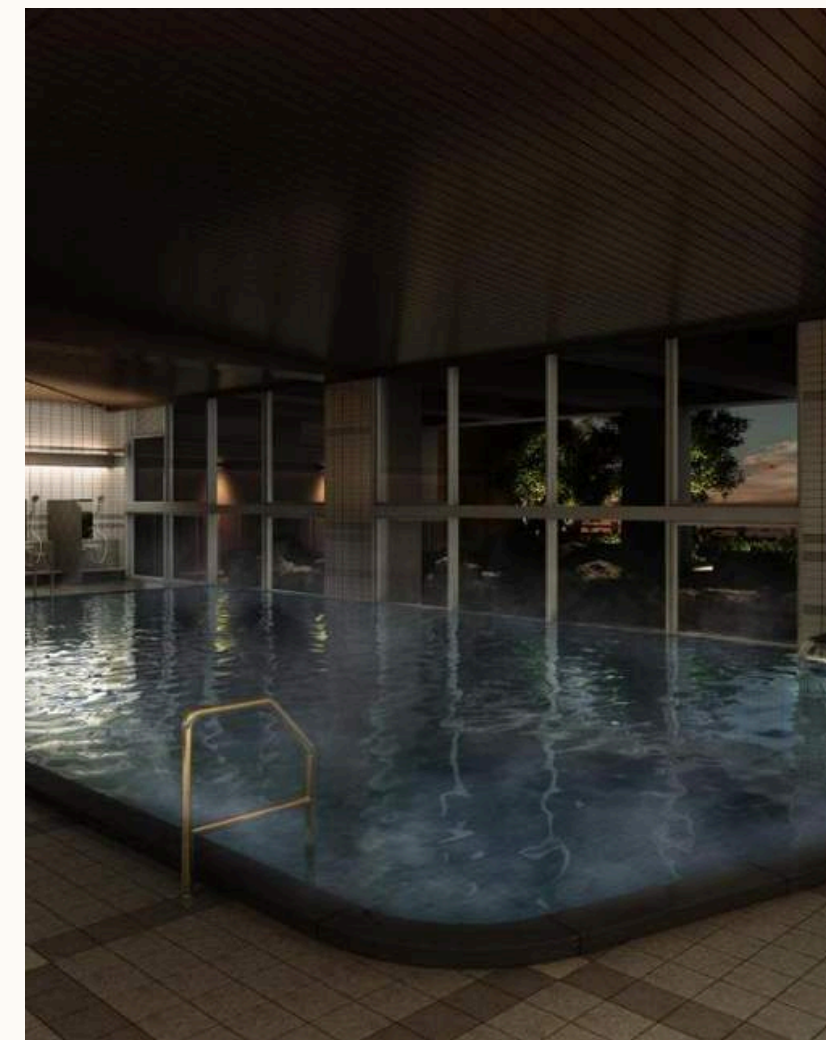
ค่า บริการอาหารค่ำ ณ ห้องอาหารของโรงแรม

ที่พัก

GRAND MERCURE BEPPU

BAY RESORT & SPA

หรือเทียบเท่า



DAY 3

เช้า รับประทานอาหาร
ณ ห้องอาหารของโรงแรม

JIGOKU MEGURI BEPPU

นำท่านชม บ่อน้ำแร่จิกอกุ เมกुरิ คือบ่อน้ำพุร้อนธรรมชาติที่เกิดขึ้น
จากการระเบิดของภูเขาไฟที่ยังประกอบด้วยแร่ธาตุต่างๆ เช่น
แร่กำมะถัน เหล็ก โซเดียมคาร์บอเนต เรเดียม เป็นต้น จึงทำให้มี
สีสันสวยงามและหลากหลาย อย่างสีแดง ฟ้ำ เฉียว ฯลฯ โดยมี
ทั้งหมด 8 บ่อด้วยกัน นำท่านชมทั้งหมด 2 บ่อ



กลางวัน บริการอาหารกลางวัน ด้วยเมนู

JIGOKU MUSHI

จิโอะคุมุชิ เป็นเมนูพิเศษหากทานได้เฉพาะที่เมือง
เบปปุเท่านั้น คือการนำอาหารมาปรุงด้วยไอน้ำ
อุณหภูมิสูงที่ลอยขึ้นมาจากน้ำพุร้อน



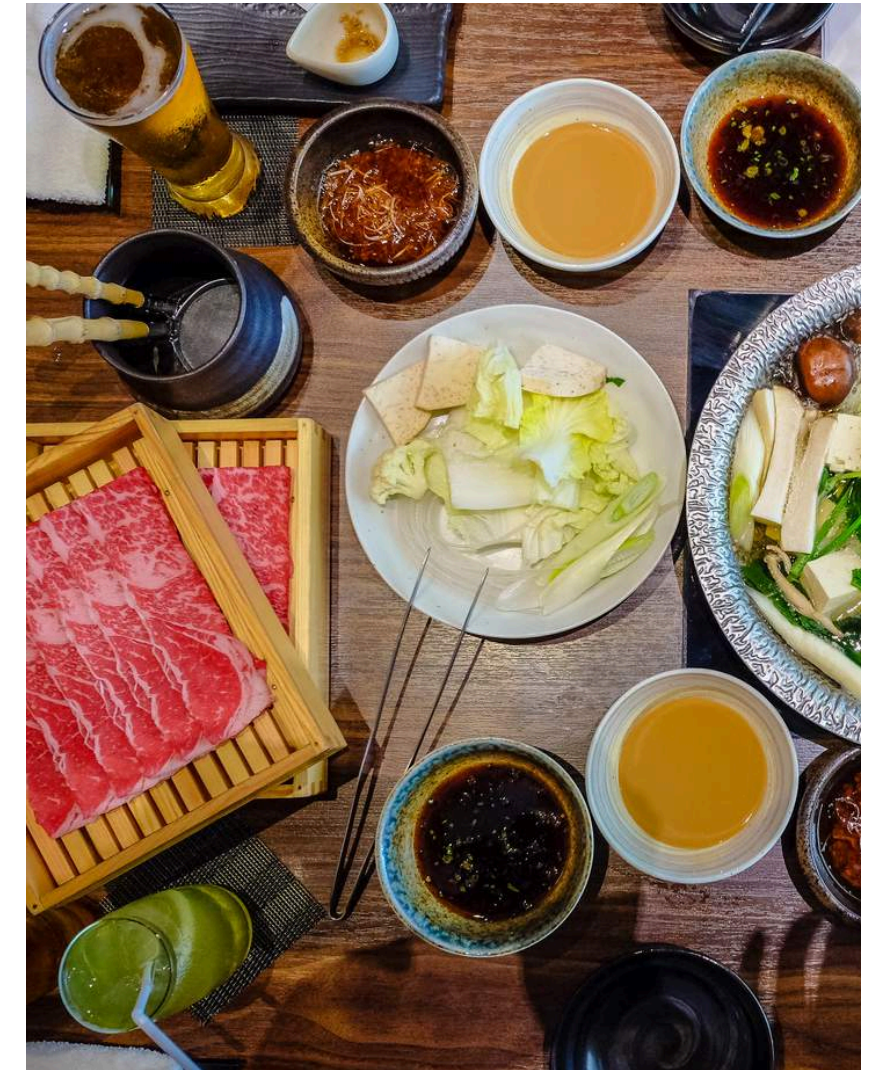
TOSU PREMIUM OUTLETS

จากนั้นนำท่านเดินทางสู่ โทซุพรีเมียมเอาท์เล็ต (TOSU PREMIUM OUTLETS) มีร้านค้าแบรนด์ชั้นนำและแบรนด์ท้องถิ่นมากกว่า 150 ร้าน ไม่ว่าจะเป็นเสื้อผ้า รองเท้า กระเป๋า เครื่องสำอางค์ อย่าง COACH, ARMANI, TIMBERLAND, BURBERRY, GAP, PUMA, LEVI'S, NIKE, NEW BALANCE, SAMSONITE อีสาระให้ท่านช้อปปิ้งก่อนเดินทางกลับสู่เมืองฟุกุโอกะ



คำ อาหารคำบริการท่านด้วยเมนู ชาบูชาบู

SHABU SHABU





THE BLOSSOM HAKATA PREMIER

หรือเทียบเท่า

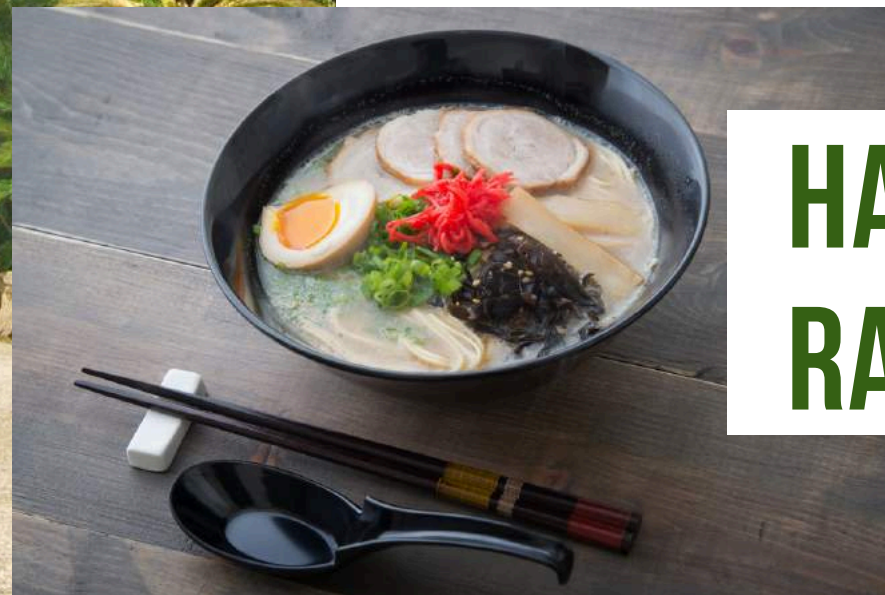


เช้า รับประทานอาหาร
ณ ห้องอาหารของโรงแรม

DAY 4

TOCHOJI TEMPLE

จากนั้นนำท่านเดินทางสู่ วัดโทโชจิ หรือมีอีกชื่อหนึ่งว่า นานกาคุชิน สิ่งที่ทำให้วัดแห่งนี้มีชื่อเสียงมากๆอีกประการก็คือตรงที่มีพระพุทธรูปนั่งทำจากไม้แกะสลัก สูงถึง 10.8 เมตร ว่ากันว่าเป็นพระพุทธรูปนั่งทำจากไม้ที่สูงที่สุดในญี่ปุ่น และอีกจุดที่เป็นไฮไลท์ของวัด จะเป็นในส่วนของเจดีย์แดงห้าชั้นสีแดงสดที่มีความสูงถึง 23 เมตร ที่ท่านจะสามารถมองเห็นเจดีย์ที่ตั้งสวยงามท่ามกลางวัดได้อีกด้วย



HAKATA RAMEN

กลางวัน บริการท่านด้วยเมนู “ราเมงฮากาตะ”
ราเมงซูปกระดุกหมูที่เคี้ยวออกมาจนได้รสน้ำซูปกลมกล่อม

TEAMLAB FOREST

จากนั้นนำท่านเดินทางสู่ TEAMLAB FOREST อีสาระให้ท่านได้เดินเล่นตามอริยาศัย
ณ พิพิธภัณฑ์ศิลปะดิจิทัลซึ่งมีคอนเซปต์ BODY IMMERSIVE โดยที่เราจะใช้
ร่างกายแทนพื้นผ้าใบให้ศิลปะจากดิจิทัลออสาดแสงและสีบนร่างกาย



CANELCITY



นำท่านสู่ คาแนลซิตี (CANDEL CITY) เป็นแหล่งช้อปปิ้งขนาดใหญ่ที่ตั้งอยู่ใจกลางเมืองฟุกุโอกะและรายล้อมไปด้วยลำคลอง ภายในมีร้านค้า มากมาย โดยเฉพาะสินค้าแบรนด์เนม ภัตตาคาร โรงภาพยนตร์โรงแรม โรงละครเวที นอกจากนี้ในช่วงเทศกาลต่างๆ ก็จะมี การประดับไฟสวยงาม ดังนั้นจึงมีนักท่องเที่ยวเยี่ยมชมมาที่นี้อยู่เสมอ

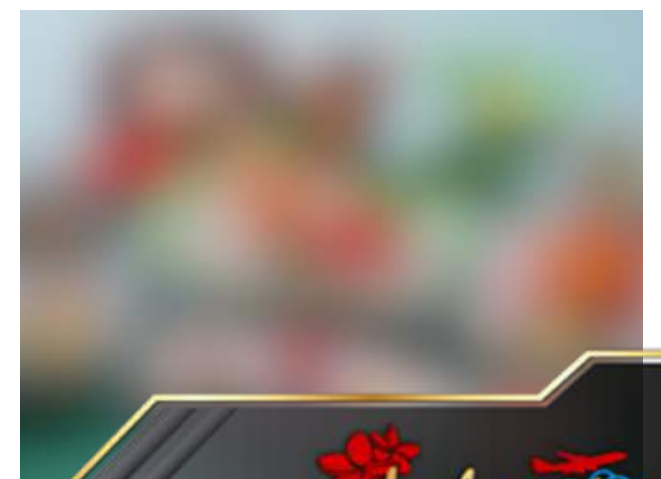
TENJIN

นำท่านเดินทางไปช้อปปิ้งย่านการค้าที่มีชื่อเสียงของ เมืองฟุกุโอกะ เทนจิน (TENJIN) เพลิดเพลินกับการจับจ่ายซื้อของที่ระลึกอย่าง จุใจกับแบรนด์เนมมากมาย และเครื่องใช้ไฟฟ้า กล้องถ่ายรูปดิจิทัล นาฬิกา เครื่องเล่นเกมส์ หรือสินค้าที่จะ เอาใจคุณผู้หญิงด้วย กระเป๋า รองเท้า เสื้อผ้าแบรนด์เนม เสื้อผ้าแฟชั่นสำหรับวัยรุ่น เครื่องสำอางยี่ห้อดังของญี่ปุ่นไม่ว่าจะเป็น KOSE, KANEBO, SK II, SHISEDO และอื่นๆอีกมากมาย



คำ บริการอาหารคำ ณ ภัตตาคาร บริการท่าน
ด้วย คานิ ฮอนเกะ เมนูปูเสิร์ฟแบบพิถีพิถัน

KANI HONKE





THE BLOSSOM HAKATA PREMIER

หรือเทียบเท่า

DAY 5

เช้า รับประทานอาหาร

ณ ห้องอาหารของโรงแรม

08.00 น. ได้เวลาอันสมควร นำท่านเดินทางสู่ สนามบินฟุกุโอกะ

11.40 น. ออกเดินทางสู่กรุงเทพฯ โดยสายการบินไทย เที่ยวบินที่ TG649

15.40 น. เดินทางถึง สนามบินสุวรรณภูมิ กรุงเทพฯ โดยสวัสดิภาพ



อัตราค่าบริการ

| ประเภทผู้เดินทาง | ลูก้าปกติ | บัตรหลัก | บัตรเสริม |
|---|-----------|----------|-----------|
| ผู้ใหญ่ (พักห้องละ 2 ท่าน) | 89,900.- | 87,900.- | 88,900.- |
| เด็กอายุต่ำกว่า 12ปี พักกับผู้ใหญ่ 1 ท่าน | 87,900.- | 85,900.- | 86,900.- |
| เด็กอายุต่ำกว่า 12ปี พักกับผู้ใหญ่ 2 ท่าน (มีเตียงเสริม) | 85,900.- | 83,900.- | 84,900.- |
| เด็กอายุต่ำกว่า 12 ปี (พักกับ ผู้ใหญ่ 2 ท่าน ... ไม่มีเตียงเสริม) | 83,900.- | 81,900.- | 82,900.- |
| พักเดี่ยวเพิ่ม | 18,000.- | 18,000.- | 18,000.- |
| มีตัวแล้ว (ผู้ใหญ่) ลดราคากันละ | 18,000.- | 18,000.- | 18,000.- |
| ตัวบิสซิเนส เริ่มต้น ท่านละ | 51,000.- | 51,000.- | 51,000.- |

**** อัตราค่าบริการสำหรับผู้เดินทาง 15 ท่านขึ้นไป ****

หากมีจำนวนผู้เดินทางไม่ครบตามกำหนด ขอสงวนสิทธิ์ในการเปลี่ยนแปลงราคา

หมายเหตุ : โปรแกรมการเดินทางอาจมีการเปลี่ยนแปลงตามความเหมาะสม เนื่องจาก สภาพอากาศ เวลาและ สายการบินทั้งนี้เพื่อประโยชน์ของลูก้าเป็นสำคัญ

อัตราค่าบริการ

| ประเภทผู้เดินทาง | บัตรหลัก | บัตรเสริม |
|---|----------|-----------|
| ผู้ใหญ่ (พักห้องละ 2 ท่าน) | 879 | 889 |
| เด็กอายุต่ำกว่า 12ปี พักกับผู้ใหญ่ 1 ท่าน | 859 | 869 |
| เด็กอายุต่ำกว่า 12ปี พักกับผู้ใหญ่ 2 ท่าน (มีเตียงเสริม) | 839 | 849 |
| เด็กอายุต่ำกว่า 12 ปี (พักกับ ผู้ใหญ่ 2 ท่าน ... ไม่มีเตียงเสริม) | 819 | 829 |
| พักเดี่ยวเพิ่ม | 180 | 180 |
| มีตัวแล้ว (ผู้ใหญ่) ลดราคาท่านละ | 180 | 180 |

- สามารถใช้คะแนนสะสมในการแลกส่วนลดได้สูงสุด 1,000 คะแนน
- คะแนนสะสมที่ได้รับเป็นไปตามยอดการชำระจริง
- สมาชิกบัตรเสริมได้รับคะแนนสะสมเป็นไปตามสมาชิกบัตรหลัก

อัตราค่าบริการนี้รวม

1. ค่าบัตรโดยสารเครื่องบิน ไป – กลับชั้นประหยัด ตามเส้นทาง และสายการบินที่ได้ระบุไว้ในรายการ พร้อมค่าภาษีสนามบินทุกแห่ง
2. ค่าพาหนะที่ใช้ในการเดินทาง ตามระบุในรายการ
3. ค่าโรงแรม พักห้องละ 2 ท่าน ตามระบุในรายการหรือระดับเทียบเท่า
4. ค่าเข้าชมตามระบุในรายการ
5. ค่าอาหารตามระบุในรายการ
6. ค่าหัวหน้าที่ัวร์และมัคคุเทศก์ท้องถิ่น ดูแลตลอดการเดินทาง
7. ค่าประกันการเดินทาง วงเงินท่านละ 3,000,000 เจ็อนโซตามกรมธรรม์

อัตราค่าบริการนี้ไม่รวม

1. ค่าใช้จ่ายส่วนตัว อาทิ ค่าอาหาร-เครื่องดื่ม นอกเหนือจากรายการ, ค่าช้อปปิ้ง, ค่าโทรศัพท์ เป็นต้น
2. ค่าทำหนังสือเดินทาง / ต่อบหน้าเล่มหนังสือเดินทาง
3. ค่าภาษีน้ำมัน หากทางสายการบินเรียกเก็บเพิ่ม

เงื่อนไขการชำระเงิน : “การจอง” กรุณาชำระเงินมัดจำ 30,000 บาทต่อท่าน

การจ่ายส่วนที่เหลือ” กรุณาชำระยอดทั้งหมดก่อนการเดินทางอย่างน้อย 21 วัน

- ชำระด้วยเช็ค หรือเช็คเดย์เช็ค โดยสั่งจ่ายในนาม บริษัท สีลาวดี ฮอสิเดย์ จำกัด
- ชำระโดยเงินสด
- ชำระด้วยการโอนเงินผ่านธนาคาร

ชื่อบัญชี

บริษัท สีลาวดี ฮอสิเดย์ จำกัด

ธนาคาร กสิกรไทย

บัญชีกระแสรายวัน

เลขที่ 639-1-00265-5

“การจ่ายส่วนที่เหลือ” กรุณาชำระยอดทั้งหมดก่อนการเดินทางอย่างน้อย 14 วันก่อนเดินทาง

การยกเลิก :

กรุณาแจ้งล่วงหน้าอย่างน้อย 30 วันทำการ มีฉะนั้น ทางบริษัทฯ ขอสงวนสิทธิ์ในการคืนเงินมัดจำ

กรณียกเลิกก่อนการเดินทาง 21 วันทำการ ทางบริษัทฯ มีความจำเป็นต้องหัก 50% ของอัตราค่าบริการ

กรณียกเลิกก่อนการเดินทาง 14 วันทำการ ทางบริษัทฯ ขอสงวนสิทธิ์ในการคืนเงินทั้งหมด

หมายเหตุและเงื่อนไขในการรับบริการ

1. บริษัทฯ ขอสงวนสิทธิ์ไม่รับท่านผู้เดินทางที่เคยเดินทางแล้วมีประวัติความประพฤติไม่น่ารัก หรือมีพฤติกรรมเป็นที่รังเกียจของคนส่วนใหญ่ เช่น ไม่รักษาเวลา, พุดจาหยาบคาย, ดื่มสุราบนรถ, ก่อเสียงรำคาญรบกวนผู้อื่น, หรือพยายามสร้างความวุ่นวายในคณะทัวร์ ฯลฯ ทั้งนี้เพื่อความสุขของคณะผู้เดินทางส่วนใหญ่
2. บริษัทฯ ขอสงวนสิทธิ์ไม่รับท่านผู้เดินทางที่มีอายุครรภ์เกิน 4 เดือน ทั้งนี้เพื่อความปลอดภัยของท่านผู้เดินทางและการกักในครรภ์
3. บริษัทฯ ขอสงวนสิทธิ์ไม่รับท่านผู้เดินทางที่มีความประสงค์จะลักลอบเข้าประเทศอื่นเพื่อไปทำงาน หรือเพื่อการอื่นใดอันมิใช่การท่องเที่ยว
4. บริษัทฯ ขอสงวนสิทธิ์ในการพิจารณาให้หรือไม่ให้บริการแก่ท่านที่ต้องใช้รถเข็น (กรุณาแจ้งให้บริษัทฯ ทราบก่อนจองทัวร์เพื่อหาข้อสรุปร่วมกัน) โดยบริษัทฯ ต้องทราบขอภัยเพราะบางเส้นทางอาจไม่สะดวกในการเดินทางสำหรับท่านที่ต้องใช้รถเข็น ยกเว้นทัวร์คณะส่วนตัว
5. บริษัทฯ ขอสงวนสิทธิ์ในการพิจารณาให้หรือไม่ให้บริการแก่ท่านที่มีเด็กทารกอายุต่ำกว่า 2 ขวบ ร่วมเดินทางไปด้วย (กรุณาแจ้งให้บริษัทฯ ทราบก่อนจองทัวร์เพื่อหาข้อสรุปร่วมกัน) โดยบริษัทฯ ต้องทราบขอภัยเพราะเด็กเล็กอาจงอแงรบกวนผู้เดินทางท่านอื่น ยกเว้นทัวร์คณะส่วนตัว
6. บริษัทฯ ขอสงวนสิทธิ์ในการพิจารณาให้หรือไม่ให้บริการแก่ท่านที่เป็นพระภิกษุสงฆ์หรือนักบวชในบางรายการทัวร์หรือบางเส้นทาง ยกเว้นทัวร์คณะส่วนตัว

8. บริษัทฯ ขอสงวนสิทธิ์ในการยกเลิกการเดินทางในกรณีที่มีผู้เดินทางต่ำกว่า 15 ท่าน โดยจะแจ้งให้ผู้เดินทางทราบล่วงหน้าก่อนเดินทางไม่น้อยกว่า 15 วัน และยินดีจะจัดหาคณะทัวร์อื่นทดแทนหากท่านต้องการ
9. ในกรณีที่ท่านยกเลิกการเดินทาง บริษัทฯ ขอสงวนสิทธิ์ในการหักเงินค่าใช้จ่าย โดย หากยกเลิกก่อนเดินทาง 21 วัน ขอหักร้อยละ 50 ของอัตราค่าบริการ หากยกเลิกก่อนเดินทาง 14 วัน ขอหักร้อยละ 100 ของอัตราค่าบริการ
10. ในกรณีที่ท่านขอเปลี่ยนตัวผู้เดินทาง โดยสามารถขอวีซ่าได้ทันภายในกำหนดเวลา บริษัทฯ ขอสงวนสิทธิ์ในการคิดค่าใช้จ่ายเพิ่มเติมเฉพาะค่าธรรมเนียมในการยื่นวีซ่าและค่าเปลี่ยนชื่อตัวเครื่องบินเท่านั้น เว้นแต่ตัวเครื่องบินที่ไม่อนุญาตให้เปลี่ยนชื่อหรือคืนตัว
11. บริษัทฯ ขอสงวนสิทธิ์ไม่คืนค่าธรรมเนียมการยื่นวีซ่าในทุกกรณี หากมีการยื่นวีซ่าแล้ว
12. บริษัทฯ ขอสงวนสิทธิ์ไม่รับผิดชอบต่อการที่ท่านถูกปฏิเสธไม่ให้เดินทางเข้าหรือออกจากประเทศใด ๆ อันเนื่องมาจากเหตุผลส่วนตัวของท่านผู้เดินทาง เช่น เอกสารการเดินทางไม่ถูกต้อง, พกพาสิ่งของผิดกฎหมายหรือมีความประพฤติส่อไปในทางเสื่อมเสีย รวมถึงการที่มีได้เดินทางเพราะเหตุภัยธรรมชาติ หรือการยกเลิกเที่ยวบิน
13. สำหรับท่านผู้เดินทางที่ประสงค์จะซื้อตัวเครื่องบินภายในประเทศเพิ่มเติม (นอกเหนือจากรายการตามทัวร์) หรือดำเนินการใด ๆ ที่ก่อให้เกิดค่าใช้จ่าย กรุณาแจ้งให้บริษัทฯ ทราบก่อน เพื่อขอคำยืนยันสำหรับการออกเดินทางของทัวร์นั้นๆ หากท่านผู้เดินทางซื้อตัวหรือชำระค่าใช้จ่ายใด ๆ ไป โดยไม่ได้รับการยืนยันดังกล่าว แล้วต่อมาทัวร์นั้น ๆ ไม่สามารถออกเดินทางได้ ทางบริษัทฯ ขอสงวนสิทธิ์ไม่รับผิดชอบสำหรับค่าใช้จ่ายที่เกิดขึ้น

14. บริษัทฯ จะส่งกำหนดการท่องเที่ยว (โฟลเดอร์โปรแกรม) ให้แก่ท่านก่อนการเดินทางไม่น้อยกว่า 10 วัน หากท่านเห็นว่ารายการท่องเที่ยวดังกล่าวไม่ตรงตามความประสงค์ของท่าน ไม่ว่าจะเป็นการเปลี่ยนแปลงของโรงแรมที่พัก หรือการปรับเปลี่ยนรายการท่องเที่ยวใด ๆ ท่านมีสิทธิ์ขอยกเลิกการเดินทางได้เป็นกรณีพิเศษ โดยแจ้งให้บริษัทฯ ทราบก่อนออกเดินทางไม่น้อยกว่า 5 วัน หากท่านยืนยันจะออกเดินทาง บริษัทฯ ขอถือเอาตามโฟลเดอร์โปรแกรมเป็นยุติ เว้นแต่ ในกรณีที่เกิดเหตุจำเป็นหรือสุดวิสัย อาทิ การล่าช้าของสายการบิน, การนัดหยุดงาน, การประท้วง, การจลาจล, ภัยธรรมชาติ, อุบัติเหตุ, ปัญหาการจราจร ฯลฯ บริษัทฯ ขอสงวนสิทธิ์ในการเปลี่ยนแปลงโฟลเดอร์โปรแกรมตามความเหมาะสม ทั้งนี้เพื่อกำหนดถึงความปลอดภัย และรักษาผลประโยชน์ของท่านให้ได้มากที่สุด

15. สถานที่ท่องเที่ยวที่ระบุในรายการได้รวมค่าเข้าชมไว้แล้ว หากในวันเดินทาง สถานที่ท่องเที่ยวดังกล่าวปิดทำการ บริษัทฯ จะคืนเงินค่าเข้าชมให้แก่ท่านตามที่ระบุไว้ในเอกสารของสถานที่นั้น ๆ หรือจะสลับปรับเปลี่ยนรายการเพื่อให้ท่านสามารถเข้าชมได้ แต่ในกรณีที่มีเหตุล่าช้าหรือเหตุอื่นใดเกิดขึ้นระหว่างการเดินทางทำให้ท่านไม่สามารถเข้าชมสถานที่ท่องเที่ยวดังกล่าวได้ โดยมีใช้ความผิดของบริษัทฯ บริษัทฯ ขอสงวนสิทธิ์ไม่คืนเงินค่าเข้าชมให้แก่ท่าน

16. บริษัทฯ ขอสงวนสิทธิ์ไม่รับผิดชอบต่อการสูญหายหรือเสียหายอย่างไร ๆ อันเกิดขึ้นแก่ทรัพย์สินของท่าน อันเนื่องจากการโจรกรรม และ/หรือความประมาทจากตัวนักท่องเที่ยวเอง

17. ของกำนัลต่าง ๆ ที่บริษัทฯ มอบให้ (ถ้ามี) เช่น กระเป๋าเดินทาง ไม่สามารถหักทอนเป็นส่วนลดเป็นตัวแทนได้ โดยท่านสามารถเลือกใช้ของกำนัลดังกล่าวในขณะร่วมเดินทางไปกับคณะทัวร์หรือไม่ก็ได้ตามอัธยาศัย

18. ตำแหน่งที่นั่งบนเครื่องบินเป็นไปตามเงื่อนไขตั๋วเครื่องบินแบบหมู่คณะของสายการบินต่างๆ บริษัทฯ ไม่สามารถเลือกตำแหน่งที่นั่งได้เอง ทั้งนี้ บริษัทฯ จะพยายามจัดที่นั่งให้แก่ท่านและครอบครัวตามความเหมาะสมให้ดีที่สุดภายใต้ลักษณะตำแหน่งที่นั่งแบบหมู่คณะที่สายการบินจัดให้มา

19. บริษัทฯ ขอต้อนรับและมีความยินดีที่ได้ให้บริการแก่ท่านผู้เดินทางที่เชื่อมั่นในมาตรฐานของบริษัทฯ ซึ่งประสงค์จะเดินทางไปท่องเที่ยวพักผ่อนแบบหมู่คณะ และเข้าใจถึงวิถีชีวิตตลอดจนวัฒนธรรมของประเทศที่ท่านได้เดินทางไป

20. เมื่อท่านจองทัวร์และชำระมัดจำแล้ว หมายถึงท่านยอมรับในข้อความและเงื่อนไขที่บริษัทฯ แจ้งแล้วข้างต้น