



# LEELA CHARMING ZHANGJIAJIE 6D4N

กำหนดการเดินทาง : 20-25 มี.ค / 28 มี.ค-2 เม.ย  
10-15 เม.ย / 24-29 เม.ย 2568



# DAY 1

วันแรกของการเดินทาง... เข้าสู่ช่วงเวลาแห่งความสุขอย่างสมบูรณ์แบบ ลัดฟ้าด้วย “AIR ASIA”

15.00 น. สีสาวดี ฮอลิเดย์ เรียนเชิญท่านที่จุดนัด ณ สนามบินดอนเมือง อาคารผู้โดยสารขาออก เคาน์เตอร์สายการบินแอร์เอเชีย พบกับเจ้าหน้าที่ดูแลความพร้อมด้านเอกสาร รวมถึงส่งท่านเข้าสู่ช่วงเวลาแห่งความสุข

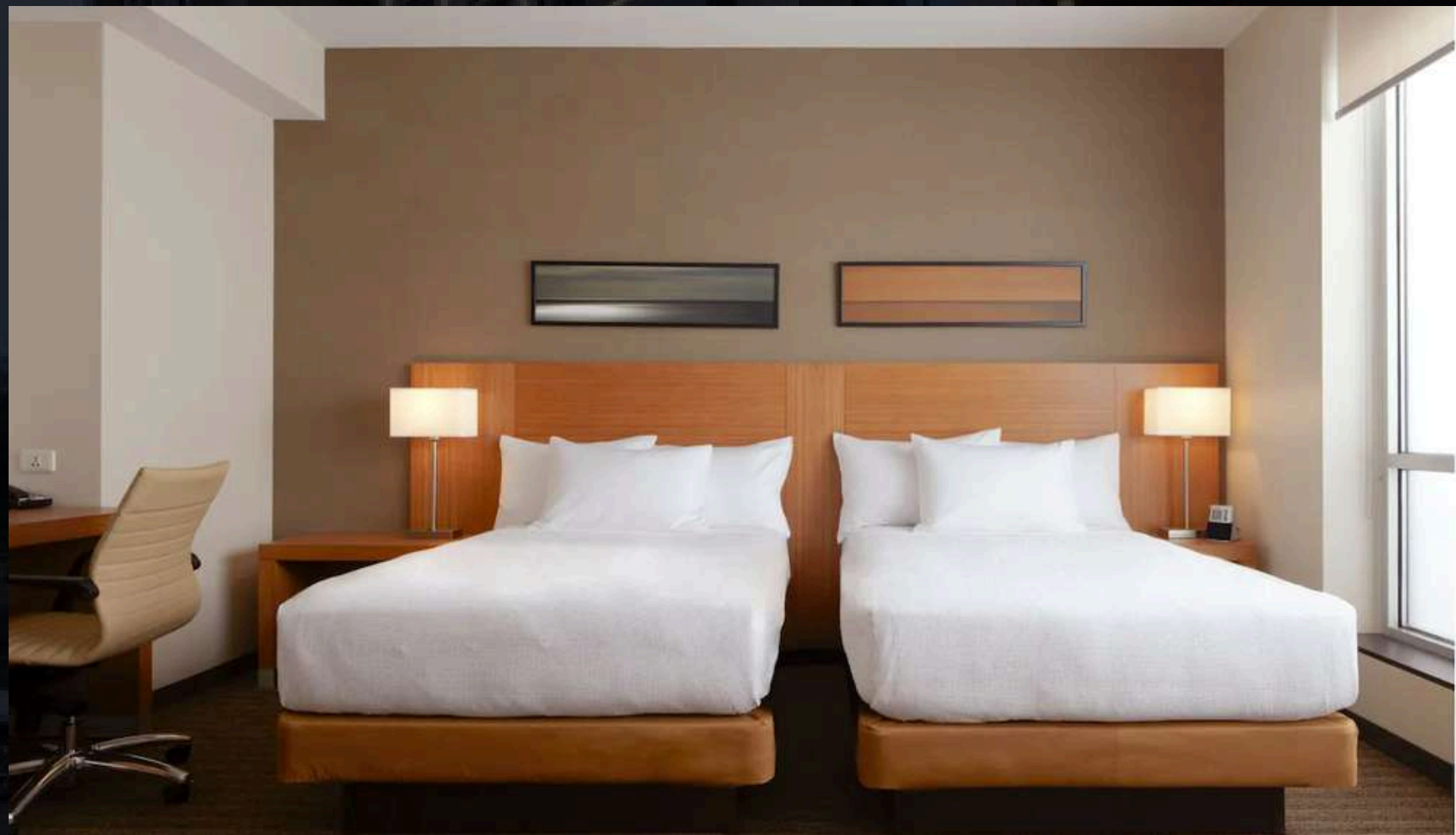
18.00 น. ออกเดินทางสู่ สนามบินนานาชาติฉางชา สาธารณรัฐประชาชนจีน โดยสายการบินแอร์เอเชีย เที่ยวบินที่ FD540

22.20 น. เดินทางถึง สนามบินนานาชาติฉางชา สาธารณรัฐประชาชนจีน หลังจากผ่านพิธีการตรวจคนเข้าเมืองและพิธีการทางศุลกากรเรียบร้อยแล้ว

ที่พัก

# HYATT PALACE HOTEL CHANGSHA AIRPORT

หรือระดับเทียบเท่า



**DAY 2** เช้า บริการอาหารเช้า ณ ห้องอาหารของโรงแรม

# ZHANGJIAJIE

นำท่านออกเดินทางสู่ อุทยานแห่งชาติจางเจียเจีย เป็นหนึ่งในเมืองท่องเที่ยวที่สำคัญที่สุดของจีนซึ่งลือชื่อด้วยทรัพยากรการท่องเที่ยวที่มีเอกลักษณ์ของตนเอง แหล่งท่องเที่ยวสำคัญในเมืองจางเจียเจียเป็นพื้นที่ป่าไม้ถึง 98% ซึ่งนับเป็นออกซิเจนบริสุทธิ์ธรรมชาติอีกทั้งชาวจางเจียเจีย ได้ดำเนินนโยบายอนุรักษ์ธรรมชาติอย่างมีประสิทธิภาพเมืองจางเจียเจียจึงประดิษฐ์ตั้งต้นแดนบริสุทธิ์ของโลก เอกลักษณ์ทำให้วัฒนธรรมของชนเผ่าต่าง ๆ

เดินทางจากโรงแรมไปจางเจียเจียใช้เวลาเดินทางโดยรถโค้ชราว 5 ชั่วโมง



รับประทานอาหารกลางวัน ณ ภัตตาคารท้องถิ่น



# TIANMEN SHAN



นำท่านท่องเที่ยวประจวบที่ **เวาเทียนเหมินซาน** มหัศจรรย์ธรรมชาติที่จางเจียเจียตั้งอยู่ในมณฑลหูหนาน เป็นหนึ่งในภูเขาที่สวยงามที่สุดในประเทศจีน และเป็นภูเขาที่สูงที่สุดในจางเจียเจีย ลักษณะเป็นภูเขาที่ดูแปลกตา ด้วยมีช่องขนาดใหญ่ที่เกิดจากการระเบิดเองตามธรรมชาติ จนกลายเป็นภูเขาที่มีช่องว่างตรงกลาง เมื่อมองจากด้านล่างก็ดูเหมือนเป็นประตูที่ขึ้นไปสู่สวรรค์ เป็นความมหัศจรรย์ของธรรมชาติ จึงเป็นที่มาของชื่อเรียก (**ขึ้น-ลงด้วยกระเช้า**)



# THE LOVE STORY OF A WONDER MAN AND A FAIRY FOX



นำท่านรับชม โชว์จิ้งจอกขาว The Love Story Of A Wonder man And A Fairy Fox การแสดงแสงสีเสียงที่อลังการและงดงามที่สุดและเป็นไฮไลท์ของงานเจียเจีย เป็นเรื่องราวความรักของนางจิ้งจอกขาวที่แปลงร่างเป็นมนุษย์และตกหลุมรักกับชายตัดฟัน จัดขึ้นภายในอุทยานเจียเจีย ซึ่งการแสดงนางจิ้งจอกขาวนี้กำกับการแสดงโดยจางอ๋โหมว เป็นผู้กำกับชาวจีนที่มีชื่อเสียงระดับนานาชาติ การแสดงนางจิ้งจอกขาวนี้ เป็นการแสดงที่จัดขึ้นกลางแจ้งโดยใช้ทิวเขาธรรมชาติเป็นฉากหลังในการแสดง



รับประทานอาหารค่ำ ณ ภัตตาคารท้องถิ่น



ที่พัก

# NEODALLE DESTINATION BY HYATT

หรือระดับเทียบเท่า



# DAY 3

เช้า บริการอาหารเช้า ณ ห้องอาหารของโรงแรม

# ภาพวาดสีบลู



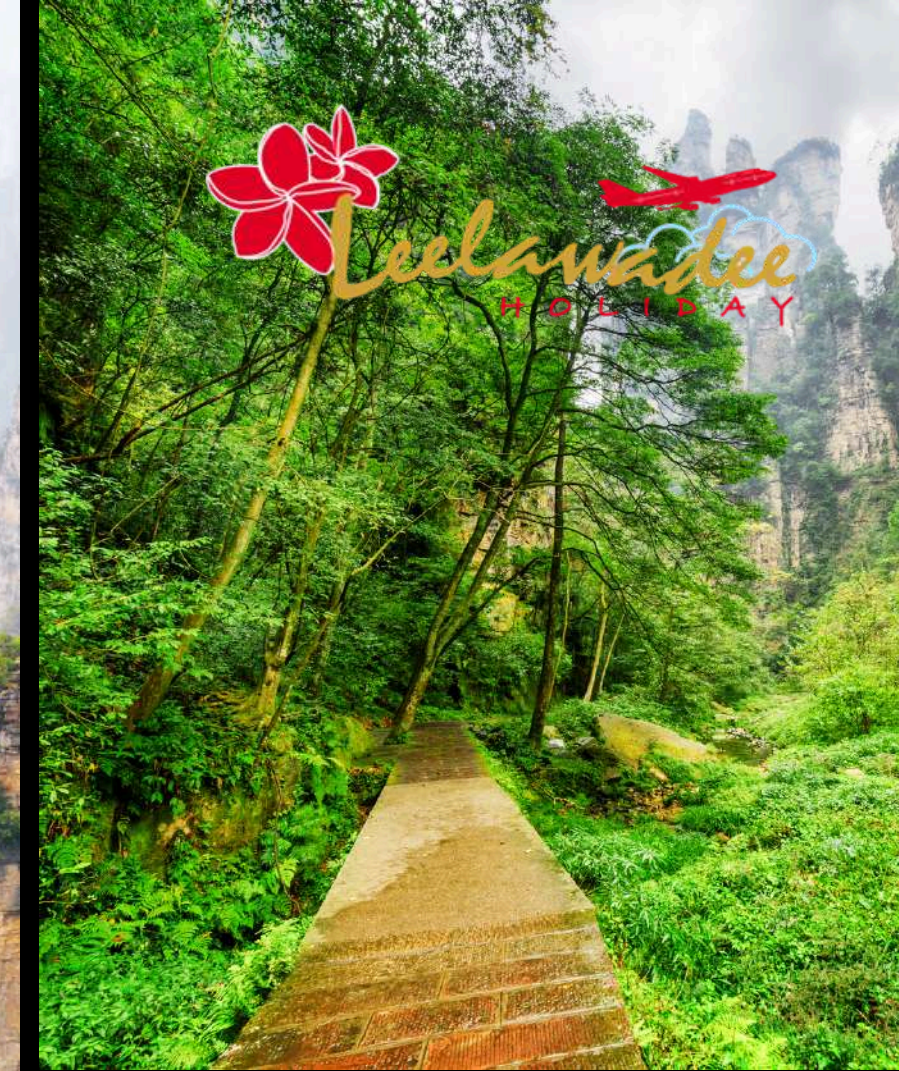
นำท่านเดินทางไป “ภาพวาดสีบลู” หรือ “ภาพเขียนสีบลู” ที่เป็นทัศนียภาพของขุนเขารูปทรงประหลาดแปลกตาอันเป็นลักษณะเฉพาะของธรรมชาติที่นี่ การเที่ยวชมภาพวาดสีบลู (ใช้รถรางไป-กลับ)

# TIANZI MOUNTAIN NATURE REVERSE

นำท่านเยือน ภูเขาเทียนจื่อซาน ขึ้นชมภูเขาเทียนจื่อซานโดยขึ้น  
ลิฟท์แก้วไปหลง สูง 326 เมตร แล้วลงกระเช้าลอยฟ้า ตื่นตาตื่น  
ใจกับความงามตามธรรมชาติ 360 องศาบนยอดเขาสูงสุดที่วัด  
ได้ถึง 1,250 เมตรจากระดับน้ำทะเล ลักษณะเด่นของที่นี่คือจะมี  
ภูเขาพุ่งสูงเสียดตรงขึ้นฟ้าเหมือนตึกรามหลายพันเล่ม  
เต็มไปด้วยชะง่อนผาอันสูงชันลำห้วยลึก และทำหิน มีหินยักษ์  
เป็นรูปลักษณะต่าง ๆ เช่น ภูเขาพู่กัน เทจิกพรตติ  
เขาสวนสวรรค์ ภูเขานางฟ้าโปรยดอกไม้ ฯลฯ  
(เข้าชมโดยลิฟท์แก้วไปหลง)



รับประทานอาหารกลางวัน ณ ภัตตาคารท้องถิ่น



# YUANJIAJIE

พาท่านชม จุดชมวิวยุวเจียเจีย มีลักษณะของเทือกเขาที่พุ่งแหลมขึ้นมา จากพื้นดิน หลากๆยอด เป็นความมหัศจรรย์ทางธรรมชาติอันสวยงาม ที่ แห่งนี้เป็นสถานที่ถ่ายทำภาพยนตร์เรื่อง AVATAR ซึ่งทำให้นักท่องเที่ยว นิยมมาท่องเที่ยวเป็นจำนวนมากเพื่อที่จะมาชมความงามของหุบเขาอวตาร

SOUTH PILLAR OF HEAVEN



# TIAN XIA DI YI QIAO

## สะพานหนึ่งในไต้หวัน

นำท่านชม เทียนเสี่ยวตี้อี้เฉียว หรือ สะพานหนึ่งในไต้หวัน เป็นความอัศจรรย์ของธรรมชาติที่มีลักษณะเป็นสะพานหินเชื่อมต่อระหว่างเขา 2 ลูก ที่เป็นสถานที่ถ่ายทำภาพยนตร์ชื่อดังอีกด้วย เมื่อท่านเดินทางไปถึง จะเห็นว่าบนสะพานจะมีลูกกุญแจอยู่เต็มไปหมด ซึ่งหนุ่มสาวหลายต่อหลายคู่ต่างพากันไปเกี่ยวจางเจียเจีย เพื่อเอากุญแจไปคล้องกัน เป็นความเชื่อของตนหนุ่มสาวว่า ถ้าได้เอากุญแจไปคล้องไว้ที่สูงๆ จะไม่มีใครสามารถพรากคู่รักให้จากกันได้



รับประทานอาหารค่ำ ณ ภัตตาคารท้องถิ่น

ที่พัก

# NEODALLE DESTINATION BY HYATT

หรือระดับเทียบเท่า



**DAY 4** เข้า บริการอาหารเช้า ณ ห้องอาหารของโรงแรม

# ZHANGJIAJIE GLASS FLOOR BRIDGE

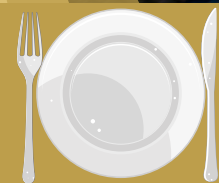
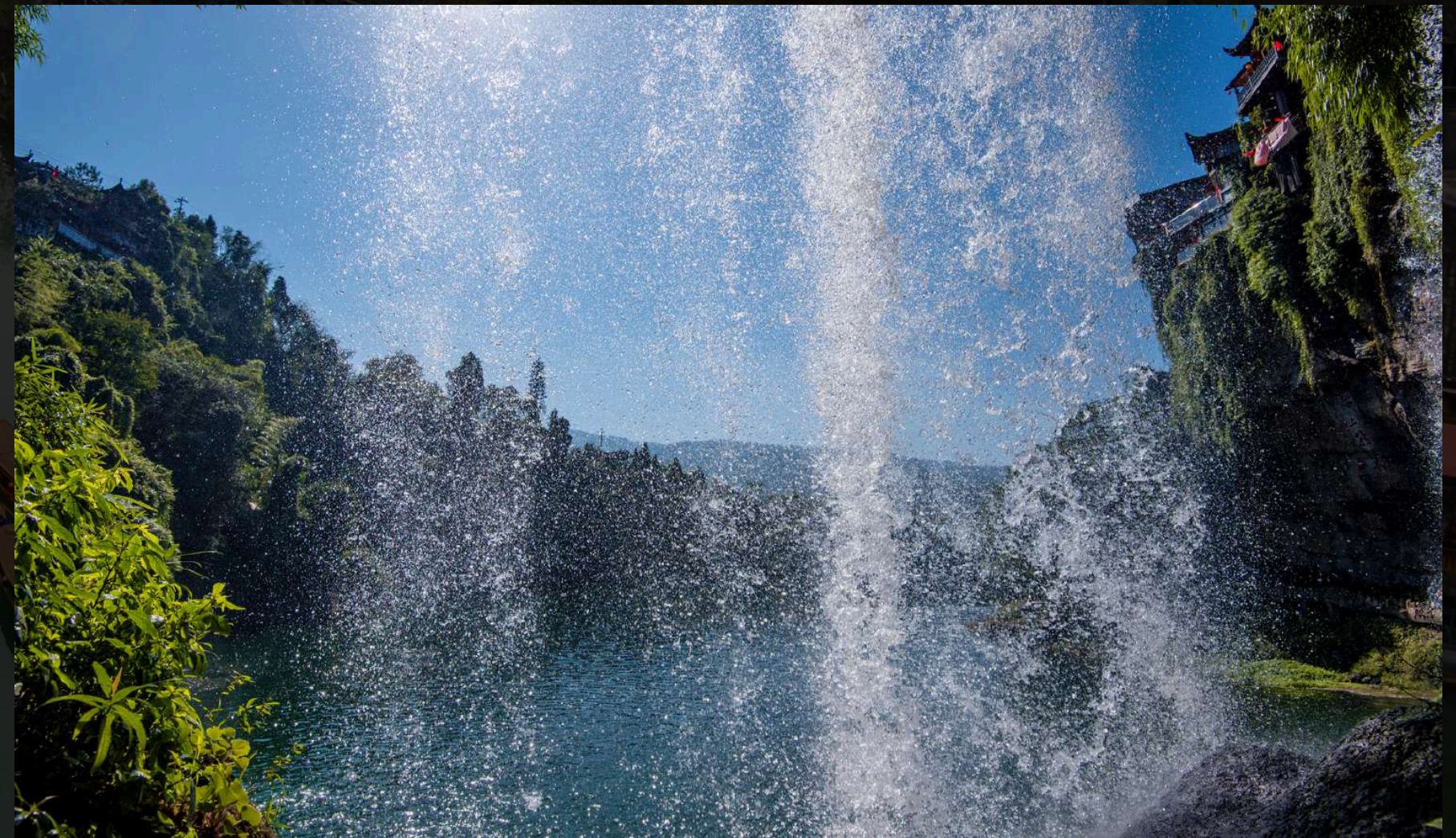
นำท่านชมวิวแกรนด์แคนยอน จางเจียเจี้ยที่ สะพานกระจก หนึ่งในที่เที่ยวยอดนิยมในอุทยาน จางเจียเจี้ย มณฑลหูหนาน ประเทศจีน เป็นสะพานกระจกใสที่ยาวและสูงที่สุดในโลก มีความสูงเหนือพื้นเหวถึง 300 เมตร และยาว 430 เมตร พื้นสะพานปูด้วยกระจกนิรภัยใส่ 99 แผ่น สลับกับทางเดินเหล็กที่บรรจุมด และมึระเบียงราวจับสูงตลอดทางเดินเพื่อความปลอดภัย



# FURONG ANCIENT TOWN



นำท่านเดินทางสู่ ฟุรงเจิ้น (Furong (Zhen) ดินแดนแห่งภาพวาดไป หมู่บ้านโบราณริมน้ำตกใน มณฑลหูหนาน ที่เที่ยวจีน ที่เปี่ยมไปด้วยเสน่ห์ของ สถาปัตยกรรมเก่าแก่เคล้ากับความสวยงามของธรรมชาติอย่างลงตัว



รับประทานอาหารกลางวัน ณ ภัตตาคารท้องถิ่น

# FENGHUANG

นำท่านเดินทางสู่ เมืองฝิ่งหวง  
(โดยรถโค้ชราว 2 ชั่วโมง)

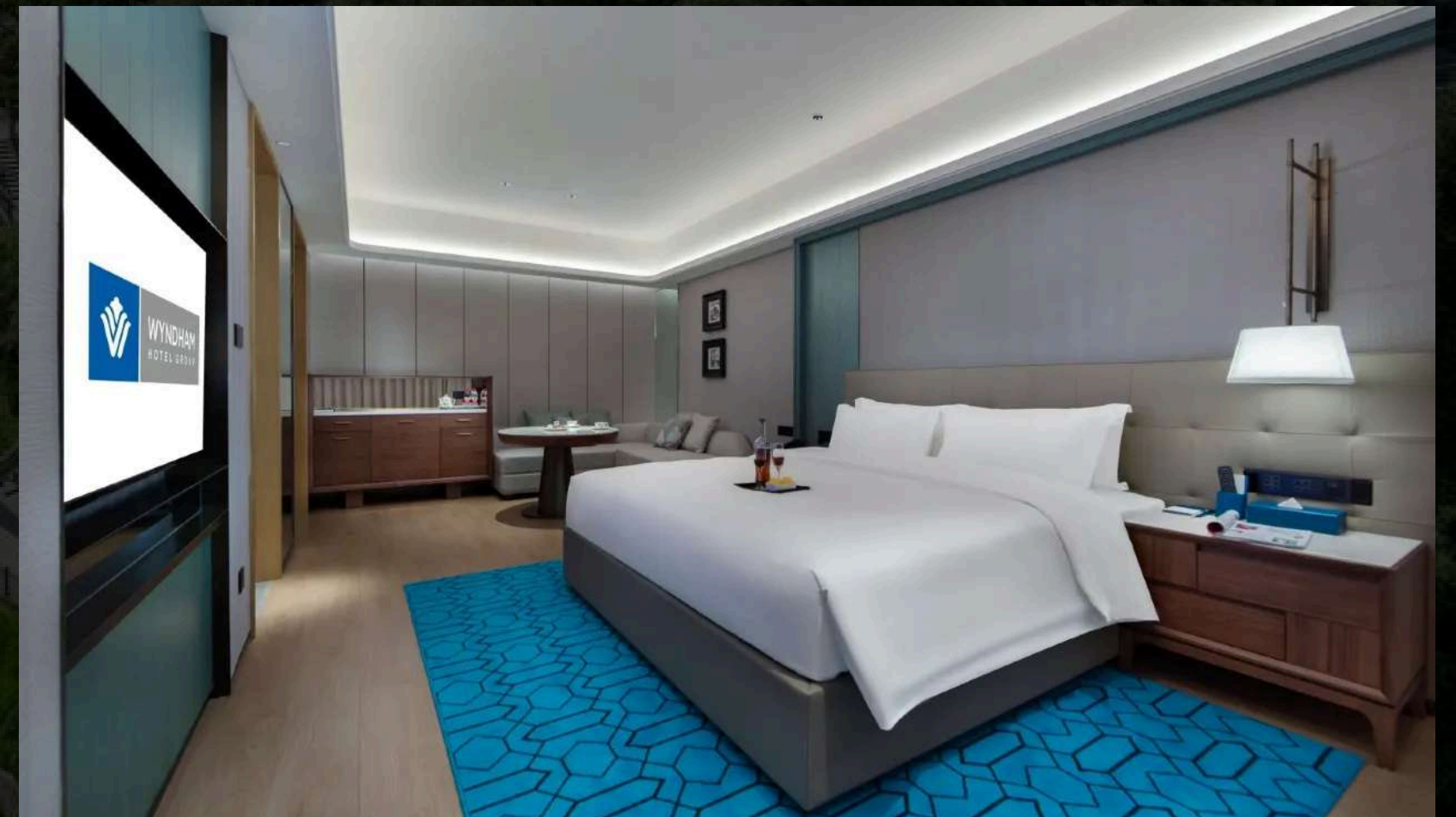


รับประทานอาหารค่ำ ณ ภัตตาคารท้องถิ่น

ที่พัก

# WYNDHAM GRAND PLAZA ROYALE HOT SPRINGS FENGHUANG

หรือระดับเทียบเท่า



# DAY 5

เช้า บริการอาหารเช้า ณ ห้องอาหารของโรงแรม

# FENGHUANG



นำท่านเดินทางไป เมืองโบราณเฟิ่งหวง (Fenghuang) เป็นเมืองโบราณที่ตั้งอยู่ในเขตปกครองตนเองเซียงซี ประชากรส่วนใหญ่และชนชาติเหมียว มณฑลหูหนาน สร้างขึ้นตั้งแต่ปี ค.ศ. 1704 ในสมัยราชวงศ์ชิง ซึ่งความหมายของชื่อเมือง “เฟิ่งหวง” ซึ่งแปลว่า “หงส์” จะแบ่งออกเป็นสองส่วน คือ เขตเมืองโบราณและเขตเมืองใหม่ โดยมี สะพานหงเจียว สะพานเก่าแก่ที่เชื่อมทั้งสองฝั่งของเมืองเอาไว้ เขตเมืองโบราณจะตั้งอยู่ท่ามกลางขุนเขา มี แม่น้ำกั๋วเจียง จึงได้รับการขึ้นทะเบียนเป็นมรดกโลกจาก UNESCO

# นำท่าน ล่องเรือแม่น้ำกัวเจียง

# FENGHUANG

ล่องเรือชมบรรยากาศของสองฝั่งแม่น้ำกัวเจียง บ้านเรือนสองฟากฝั่งแม่น้ำ สะพานโบราณ เจดีย์วันหมิง หอตัวชู้ เป็นต้น ซึ่งเต็มไปด้วยบ้านเรือนที่มีลักษณะการก่อสร้างแบบจีนโบราณสร้างในสมัยราชวงศ์หมิงและชิง



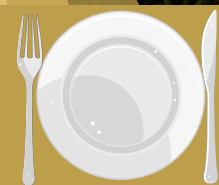
รับประทานอาหารกลางวัน ณ ภัตตาคารท้องถิ่น



นำท่านเดินทางไปยังเมือง ฉางซา

**FENGHUANG GUCHENG - CHANGSHA**

โดยรถไฟที่นั่ง ชั้น 1  
(G6057 16.00-18.00)



รับประทานอาหารค่ำ ณ ภัตตาคารท้องถิ่น



...สมควรแก่เวลานำท่านสู่สนามบินฉางชา

23.25 น. ออกเดินทางสู่ **สนามบินดอนเมือง** ประเทศไทย  
โดยสายการบินแอร์เอเชีย เที่ยวบินที่ **FD541**

# DAY 6

01.40 น. เดินทางถึง **สนามบินดอนเมือง** ประเทศไทย  
โดยสวัสดิภาพพร้อมความประทับใจ

## อัตราค่าบริการ

ประเภทผู้เดินทาง	ลูกค้าปกติ	บัตรหลัก	บัตรเสริม
ผู้ใหญ่ (พักห้องละ 2 ท่าน)	68,900.-	65,900.-	66,900.-
เด็กอายุต่ำกว่า 12ปี พักกับผู้ใหญ่ 1 ท่าน	66,900.-	63,900.-	64,900.-
เด็กอายุต่ำกว่า 12ปี พักกับผู้ใหญ่ 2 ท่าน (มีเตียงเสริม)	64,900.-	61,900.-	62,900.-
เด็กอายุต่ำกว่า 12 ปี (พักกับ ผู้ใหญ่ 2 ท่าน ... ไม่มีเตียงเสริม)	62,900.-	59,900.-	60,900.-
พักเดี่ยวเพิ่ม	9,500.-	9,500.-	9,500.-
มีตัวแล้ว (ผู้ใหญ่) ลดราคาท่านละ	11,000.-	11,000.-	11,000.-

**\*\* อัตราค่าบริการสำหรับผู้เดินทาง 10 ท่านขึ้นไป \*\***

หากมีจำนวนผู้เดินทางไม่ครบตามกำหนด ขอสงวนสิทธิ์ในการเปลี่ยนแปลงราคา

หมายเหตุ : โปรแกรมการเดินทางอาจมีการเปลี่ยนแปลงตามความเหมาะสม เนื่องจาก สภาพอากาศ เวลาและ สายการบินทั้งนี้เพื่อประโยชน์ของลูกค้าเป็นสำคัญ

## อัตราค่าบริการ (วันที่ 10 - 14 เมษายน 2568)

ประเภทผู้เดินทาง	ลูกค้าปกติ	บัตรหลัก	บัตรเสริม
ผู้ใหญ่ (พักห้องละ 2 ท่าน)	84,900.-	81,900.-	82,900.-
เด็กอายุต่ำกว่า 12ปี พักกับผู้ใหญ่ 1 ท่าน	82,900.-	79,900.-	80,900.-
เด็กอายุต่ำกว่า 12ปี พักกับผู้ใหญ่ 2 ท่าน (มีเตียงเสริม)	80,900.-	77,900.-	78,900.-
เด็กอายุต่ำกว่า 12 ปี (พักกับ ผู้ใหญ่ 2 ท่าน ... ไม่มีเตียงเสริม)	78,900.-	75,900.-	76,900.-
พักเดี่ยวเพิ่ม	9,500.-	9,500.-	9,500.-
มีตัวแล้ว (ผู้ใหญ่) ลดราคาท่านละ	21,300.-	21,300.-	21,300.-

**\*\* อัตราค่าบริการสำหรับผู้เดินทาง 10 ท่านขึ้นไป \*\***

หากมีจำนวนผู้เดินทางไม่ครบตามกำหนด ขอสงวนสิทธิ์ในการเปลี่ยนแปลงราคา

หมายเหตุ : โปรแกรมการเดินทางอาจมีการเปลี่ยนแปลงตามความเหมาะสม เนื่องจาก สภาพอากาศ เวลาและ สายการบินทั้งนี้เพื่อประโยชน์ของลูกค้าเป็นสำคัญ

## คะแนนสมาชิก

ประเภทผู้เดินทาง	บัตรหลัก	บัตรเสริม
ผู้ใหญ่ (พักห้องละ 2 ท่าน)	659	659
เด็กอายุต่ำกว่า 12ปี พักกับผู้ใหญ่ 1 ท่าน	639	639
เด็กอายุต่ำกว่า 12ปี พักกับผู้ใหญ่ 2 ท่าน (มีเตียงเสริม)	619	619
เด็กอายุต่ำกว่า 12 ปี (พักกับ ผู้ใหญ่ 2 ท่าน ... ไม่มีเตียงเสริม)	599	599
พักเดี่ยวเพิ่ม	95	95
มีตัวแล้ว (ผู้ใหญ่) ลดราคาท่านละ	549	549

- สามารถใช้คะแนนสะสมในการแลกส่วนลดได้สูงสุด 1,000 คะแนน
- คะแนนสะสมที่ได้รับเป็นไปตามยอดการชำระจริง
- สมาชิกบัตรเสริมได้รับคะแนนสะสมเป็นไปตามสมาชิกบัตรหลัก

## คะแนนสมาชิก (วันที่ 10 - 14 เมษายน 2568)

ประเภทผู้เดินทาง	บัตรหลัก	บัตรเสริม
ผู้ใหญ่ (พักห้องละ 2 ท่าน)	819	819
เด็กอายุต่ำกว่า 12ปี พักกับผู้ใหญ่ 1 ท่าน	799	799
เด็กอายุต่ำกว่า 12ปี พักกับผู้ใหญ่ 2 ท่าน (มีเตียงเสริม)	779	779
เด็กอายุต่ำกว่า 12 ปี (พักกับ ผู้ใหญ่ 2 ท่าน ... ไม่มีเตียงเสริม)	759	759
พักเดี่ยวเพิ่ม	95	95
มีตั๋วแล้ว (ผู้ใหญ่) ลดราคาท่านละ	606	606

- สามารถใช้คะแนนสะสมในการแลกส่วนลดได้สูงสุด 1,000 คะแนน
- คะแนนสะสมที่ได้รับเป็นไปตามยอดการชำระจริง
- สมาชิกบัตรเสริมได้รับคะแนนสะสมเป็นไปตามสมาชิกบัตรหลัก

# อัตราค่าบริการนี้รวม

1. ค่าบัตรโดยสารเครื่องบิน ไป - กลับชั้นประหยัด ตามเส้นทาง และสายการบินที่ได้ระบุไว้ในรายการ พร้อมค่าภาษีสนามบินทุกแห่ง
2. ค่าพาหนะที่ใช้ในการเดินทาง ตามระบุในรายการ
3. ค่าโรงแรม พักห้องละ 2 ท่าน ตามระบุในรายการหรือระดับเทียบเท่า
4. ค่าเข้าชมตามระบุในรายการ
5. ค่าอาหารตามระบุในรายการ
6. ค่าหัวหน้าทัวร์และมัคคุเทศก์ท้องถิ่น ดูแลตลอดการเดินทาง
7. ค่าประกันการเดินทาง วงเงินท่านละ 3,000,000 เจ็อนโซ่ตามกรมธรรม์

# อัตราค่าบริการนี้ไม่รวม

1. ค่าใช้จ่ายส่วนตัว อาทิ ค่าอาหาร-เครื่องดื่ม นอกเหนือจากรายการ, ค่าช้อปปิ้ง, ค่าโทรศัพท์ เป็นต้น
2. ค่าทำหนังสือเดินทาง / ต่อบหน้าเล่มหนังสือเดินทาง
3. ค่าภาษีน้ำมัน หากทางสายการบินเรียกเก็บเพิ่ม

เงื่อนไขการชำระเงิน : “การจอง” กรุณาชำระเงินมัดจำ 30,000 บาทต่อท่าน

การจ่ายส่วนที่เหลือ” กรุณาชำระยอดทั้งหมดก่อนการเดินทางอย่างน้อย 21 วัน

- ชำระด้วยเช็ค หรือเช็คเดย์เช็ค โดยสั่งจ่ายในนาม บริษัท สิลาวดี ฮอสิเดย์ จำกัด
- ชำระโดยเงินสด
- ชำระด้วยการโอนเงินผ่านธนาคาร

ชื่อบัญชี

บริษัท สิลาวดี ฮอสิเดย์ จำกัด

ธนาคาร กสิกรไทย

บัญชีกระแสรายวัน

เลขที่ 639-1-00265-5

“การจ่ายส่วนที่เหลือ” กรุณาชำระยอดทั้งหมดก่อนการเดินทางอย่างน้อย 14 วันก่อนเดินทาง

การยกเลิก :

กรุณาแจ้งล่วงหน้าอย่างน้อย 30 วันทำการ มีฉะนั้น ทางบริษัทฯ ขอสงวนสิทธิ์ในการคืนเงินมัดจำ

กรณียกเลิกก่อนการเดินทาง 21 วันทำการ ทางบริษัทฯ มีความจำเป็นต้องหัก 50% ของอัตราค่าบริการ

กรณียกเลิกก่อนการเดินทาง 14 วันทำการ ทางบริษัทฯ ขอสงวนสิทธิ์ในการคืนเงินทั้งหมด

## หมายเหตุและเงื่อนไขในการรับบริการ

1. บริษัทฯ ขอสงวนสิทธิ์ไม่รับท่านผู้เดินทางที่เคยเดินทางแล้วมีประวัติความประพฤติไม่น่ารัก หรือมีพฤติกรรมเป็นที่รังเกียจของคนส่วนใหญ่ เช่น ไม่รักษาเวลา, พุดจาหยาบคาย, ดื่มสุราบนรถ, ก่อเสียงรำคาญรบกวนผู้อื่น, หรือพยายามสร้างความวุ่นวายในคณะทัวร์ ฯลฯ ทั้งนี้เพื่อความสุขของคณะผู้เดินทางส่วนใหญ่
2. บริษัทฯ ขอสงวนสิทธิ์ไม่รับท่านผู้เดินทางที่มีอายุครรภ์เกิน 4 เดือน ทั้งนี้เพื่อความปลอดภัยของท่านผู้เดินทางและการกักในครรภ์
3. บริษัทฯ ขอสงวนสิทธิ์ไม่รับท่านผู้เดินทางที่มีความประสงค์จะลักลอบเข้าประเทศอื่นเพื่อไปทำงาน หรือเพื่อการอื่นใดอันมิใช่การท่องเที่ยว
4. บริษัทฯ ขอสงวนสิทธิ์ในการพิจารณาให้หรือไม่ให้บริการแก่ท่านที่ต้องใช้รถเข็น (กรุณาแจ้งให้บริษัทฯ ทราบก่อนจองทัวร์เพื่อหาข้อสรุปร่วมกัน) โดยบริษัทฯ ต้องทราบขอภัยเพราะบางเส้นทางอาจไม่สะดวกในการเดินทางสำหรับท่านที่ต้องใช้รถเข็น ยกเว้นทัวร์คณะส่วนตัว
5. บริษัทฯ ขอสงวนสิทธิ์ในการพิจารณาให้หรือไม่ให้บริการแก่ท่านที่มีเด็กทารกอายุต่ำกว่า 2 ขวบ ร่วมเดินทางไปด้วย (กรุณาแจ้งให้บริษัทฯ ทราบก่อนจองทัวร์เพื่อหาข้อสรุปร่วมกัน) โดยบริษัทฯ ต้องทราบขอภัยเพราะเด็กเล็กอาจงอแงรบกวนผู้เดินทางท่านอื่น ยกเว้นทัวร์คณะส่วนตัว
6. บริษัทฯ ขอสงวนสิทธิ์ในการพิจารณาให้หรือไม่ให้บริการแก่ท่านที่เป็นพระภิกษุสงฆ์หรือนักบวชในบางรายการทัวร์หรือบางเส้นทาง ยกเว้นทัวร์คณะส่วนตัว

8. บริษัทฯ ขอสงวนสิทธิ์ในการยกเลิกการเดินทางในกรณีที่มีผู้เดินทางต่ำกว่า 15 ท่าน โดยจะแจ้งให้ผู้เดินทางทราบล่วงหน้าก่อนเดินทางไม่น้อยกว่า 15 วัน และยินดีจะจัดหาคณะทัวร์อื่นทดแทนหากท่านต้องการ
9. ในกรณีที่ท่านยกเลิกการเดินทาง บริษัทฯ ขอสงวนสิทธิ์ในการหักเงินค่าใช้จ่าย โดย หากยกเลิกก่อนเดินทาง 21 วัน ขอหักร้อยละ 50 ของอัตราค่าบริการ หากยกเลิกก่อนเดินทาง 14 วัน ขอหักร้อยละ 100 ของอัตราค่าบริการ
10. ในกรณีที่ท่านขอเปลี่ยนตัวผู้เดินทาง โดยสามารถขอวีซ่าได้ทันภายในกำหนดเวลา บริษัทฯ ขอสงวนสิทธิ์ในการคิดค่าใช้จ่ายเพิ่มเติมเฉพาะค่าธรรมเนียมในการยื่นวีซ่าและค่าเปลี่ยนชื่อตัวเครื่องบินเท่านั้น เว้นแต่ตัวเครื่องบินที่ไม่อนุญาตให้เปลี่ยนชื่อหรือคืนตัว
11. บริษัทฯ ขอสงวนสิทธิ์ไม่คืนค่าธรรมเนียมการยื่นวีซ่าในทุกกรณี หากมีการยื่นวีซ่าแล้ว
12. บริษัทฯ ขอสงวนสิทธิ์ไม่รับผิดชอบต่อการที่ท่านถูกปฏิเสธไม่ให้เดินทางเข้าหรือออกจากประเทศใด ๆ อันเนื่องมาจากเหตุผลส่วนตัวของท่านผู้เดินทาง เช่น เอกสารการเดินทางไม่ถูกต้อง, พกพาสิ่งของผิดกฎหมายหรือมีความประพฤติส่อไปในทางเสื่อมเสีย รวมถึงการที่มีได้เดินทางเพราะเหตุภัยธรรมชาติ หรือการยกเลิกเที่ยวบิน
13. สำหรับท่านผู้เดินทางที่ประสงค์จะซื้อตั๋วเครื่องบินภายในประเทศเพิ่มเติม ( นอกเหนือจากรายการตามทัวร์ ) หรือดำเนินการใด ๆ ที่ก่อให้เกิดค่าใช้จ่าย กรุณาแจ้งให้บริษัทฯ ทราบก่อน เพื่อขอคำยืนยันสำหรับการออกเดินทางของทัวร์นั้นๆ หากท่านผู้เดินทางซื้อตั๋วหรือชำระค่าใช้จ่ายใด ๆ ไป โดยไม่ได้รับการยืนยันดังกล่าว แล้วต่อมาทัวร์นั้น ๆ ไม่สามารถออกเดินทางได้ ทางบริษัทฯ ขอสงวนสิทธิ์ไม่รับผิดชอบสำหรับค่าใช้จ่ายที่เกิดขึ้น

14. บริษัทฯ จะส่งกำหนดการท่องเที่ยว (โฟลเดอร์โปรแกรม) ให้แก่ท่านก่อนการเดินทางไม่น้อยกว่า 10 วัน หากท่านเห็นว่ารายการท่องเที่ยวดังกล่าวไม่ตรงตามความประสงค์ของท่าน ไม่ว่าจะเป็นการเปลี่ยนแปลงของโรงแรมที่พัก หรือการปรับเปลี่ยนรายการท่องเที่ยวใด ๆ ท่านมีสิทธิ์ขอยกเลิกการเดินทางได้เป็นกรณีพิเศษ โดยแจ้งให้บริษัทฯ ทราบก่อนออกเดินทางไม่น้อยกว่า 5 วัน หากท่านยืนยันจะออกเดินทาง บริษัทฯ ขอถือเอาตามโฟลเดอร์โปรแกรมเป็นยุติ เว้นแต่ ในกรณีที่เกิดเหตุจำเป็นหรือสุดวิสัย อาทิ การล่าช้าของสายการบิน, การนัดหยุดงาน, การประท้วง, การจลาจล, ภัยธรรมชาติ, อุบัติเหตุ, ปัญหาการจราจร ฯลฯ บริษัทฯ ขอสงวนสิทธิ์ในการเปลี่ยนแปลงโฟลเดอร์โปรแกรมตามความเหมาะสม ทั้งนี้เพื่อกำหนดถึงความปลอดภัย และรักษาผลประโยชน์ของท่านให้ได้มากที่สุด

15. สถานที่ท่องเที่ยวที่ระบุในรายการได้รวมค่าเข้าชมไว้แล้ว หากในวันเดินทาง สถานที่ท่องเที่ยวดังกล่าวปิดทำการ บริษัทฯ จะคืนเงินค่าเข้าชมให้แก่ท่านตามที่ระบุไว้ในเอกสารของสถานที่นั้น ๆ หรือจะสลับปรับเปลี่ยนรายการเพื่อให้ท่านสามารถเข้าชมได้ แต่ในกรณีที่มีเหตุล่าช้าหรือเหตุอื่นใดเกิดขึ้นระหว่างการเดินทางทำให้ท่านไม่สามารถเข้าชมสถานที่ท่องเที่ยวดังกล่าวได้ โดยมีใช้ความผิดของบริษัทฯ บริษัทฯ ขอสงวนสิทธิ์ไม่คืนเงินค่าเข้าชมให้แก่ท่าน

16. บริษัทฯ ขอสงวนสิทธิ์ไม่รับผิดชอบต่อการสูญหายหรือเสียหายอย่างไร ๆ อันเกิดขึ้นแก่ทรัพย์สินของท่าน อันเนื่องจากการโจรกรรม และ/หรือ ความประมาทจากตัวนักท่องเที่ยวเอง

17. ของกำนัลต่าง ๆ ที่บริษัทฯ มอบให้ ( ถ้ามี ) เช่น กระเป๋าเดินทาง ไม่สามารถหักทอนเป็นส่วนลดเป็นตัวแทนได้ โดยท่านสามารถเลือกใช้ของกำนัลดังกล่าวในขณะร่วมเดินทางไปกับคณะทัวร์หรือไม่ก็ได้ตามอัธยาศัย

18. ตำแหน่งที่นั่งบนเครื่องบินเป็นไปตามเงื่อนไขตั๋วเครื่องบินแบบหมู่คณะของสายการบินต่างๆ บริษัทฯ ไม่สามารถเลือกตำแหน่งที่นั่งได้เอง ทั้งนี้ บริษัทฯ จะพยายามจัดที่นั่งให้แก่ท่านและครอบครัวตามความเหมาะสมให้ดีที่สุดภายใต้ลักษณะตำแหน่งที่นั่งแบบหมู่คณะที่สายการบินจัดให้มา

19. บริษัทฯ ขอต้อนรับและมีความยินดีที่ได้ให้บริการแก่ท่านผู้เดินทางที่เชื่อมั่นในมาตรฐานของบริษัทฯ ซึ่งประสงค์จะเดินทางไปท่องเที่ยวพักผ่อนแบบหมู่คณะ และเข้าใจถึงวิถีชีวิตตลอดจนวัฒนธรรมของประเทศที่ท่านได้เดินทางไป

20. เมื่อท่านจองทัวร์และชำระมัดจำแล้ว หมายถึงท่านยอมรับในข้อความและเงื่อนไขที่บริษัทฯ แจ้งแล้วข้างต้น