



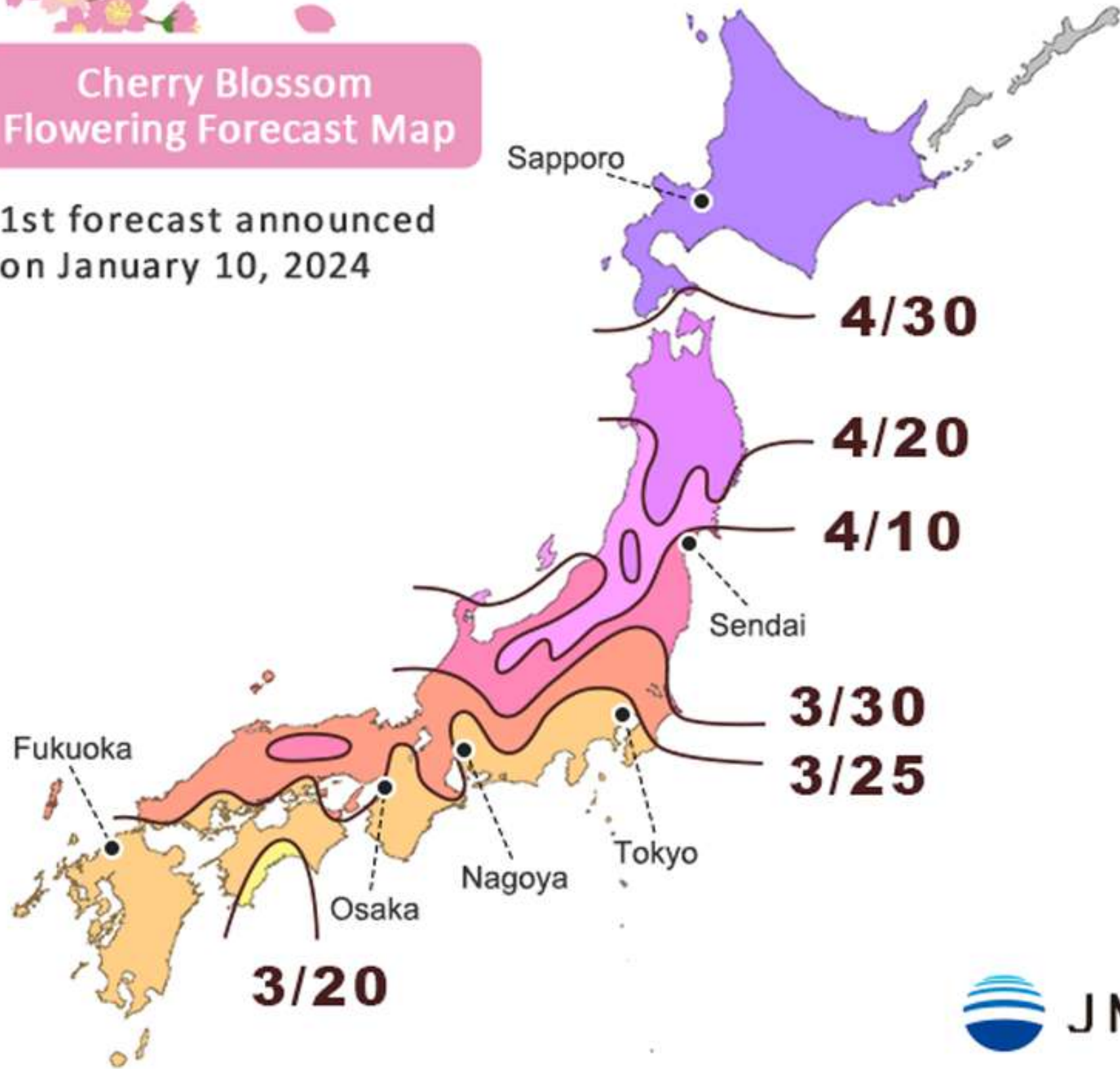
# LEELA JAPAN SAKURA 6D4N



กำหนดการเดินทาง : 26 - 31 มีนาคม 2567

## Cherry Blossom Flowering Forecast Map

1st forecast announced on January 10, 2024



Sendai  
**4/8**

Tokyo  
**3/23**

Nagoya  
**3/21**

Osaka  
**3/25**

Fukuoka  
**3/21**



# พยากรณ์ซากุระปี 2024

เนื่องจาก ซากุระเป็นดอกไม้ที่บอบบาง  
และช่วงที่ดอกบานเต็มที่ จะอยู่ในช่วง  
ประมาณ 1 อาทิตย์ หากมีฝนตก  
ซากุระก็จะร่วงเร็วกว่าปกติ

# DAY 1

21.00 น.

พร้อมกันที่ สนามบินสุวรรณภูมิ...ระหว่างประเทศขาออก ชั้น 4 พบกับ  
เจ้าหน้าที่ คอยต้อนรับและอำนวยความสะดวก

# DAY 2

00.05 น.

ออกเดินทางจาก สนามบินสุวรรณภูมิ โดยสายการบินไทย TG 644

07.30 น.

นำท่านเดินทาง ถึง สนามบินนาโงย่า ประเทศญี่ปุ่น ...

ผ่านพิธีศุลกากรและตรวจคนเข้าเมือง พร้อมตรวจเช็คสัมภาระ



# NAGOYA CASTLE



นำท่านชม ปราสาทนางอยา ตั้งอยู่ในเมืองนางอยา  
สร้างขึ้นในปี พ.ศ. 2153 โดยโชกุนโทกุงาวะ อิเอะยะสุ  
โดยบนยอดปราสาทนั้นมีรูปสลักปลาหัวเสือทองคำ  
อยู่หนึ่งคู่ซึ่งเรียกว่าคิงชะจิ อันเป็นเครื่องรางสำหรับ  
ป้องกันอัคคีภัย ปราสาทแห่งนี้ได้ถูกเพลิงไหม้ จาก  
การทิ้งระเบิดของฝ่ายสัมพันธมิตร ทำให้สิ่งของและ  
เครื่องตกแต่งต่าง ๆ ในปราสาทเสียหายเป็นส่วนใหญ่  
จึงได้มีการบูรณะขึ้นมาใหม่และแล้วเสร็จในปีพ.ศ.  
2502 ให้เป็นปราสาทคอนกรีตสมัยใหม่



**LUNCH**

เที่ยง บริการอาหารกลางวัน ณ ภัตตาคาร บริการท่านด้วยเมนู

# HITSUMABUSHI

เมนูข้าวหน้าปลาไหลที่จะเสิร์ฟพร้อมต้นหอมสาหร่ายวากาซาบิและซุปลื่นที่แตกต่างจากข้าวหน้าปลาไหลทั่วไปคือวิธีการทานซึ่งท่านจะสามารถสัมผัสรสชาติสามอย่าง 3 สไตล์ภายใน 1 ชาม





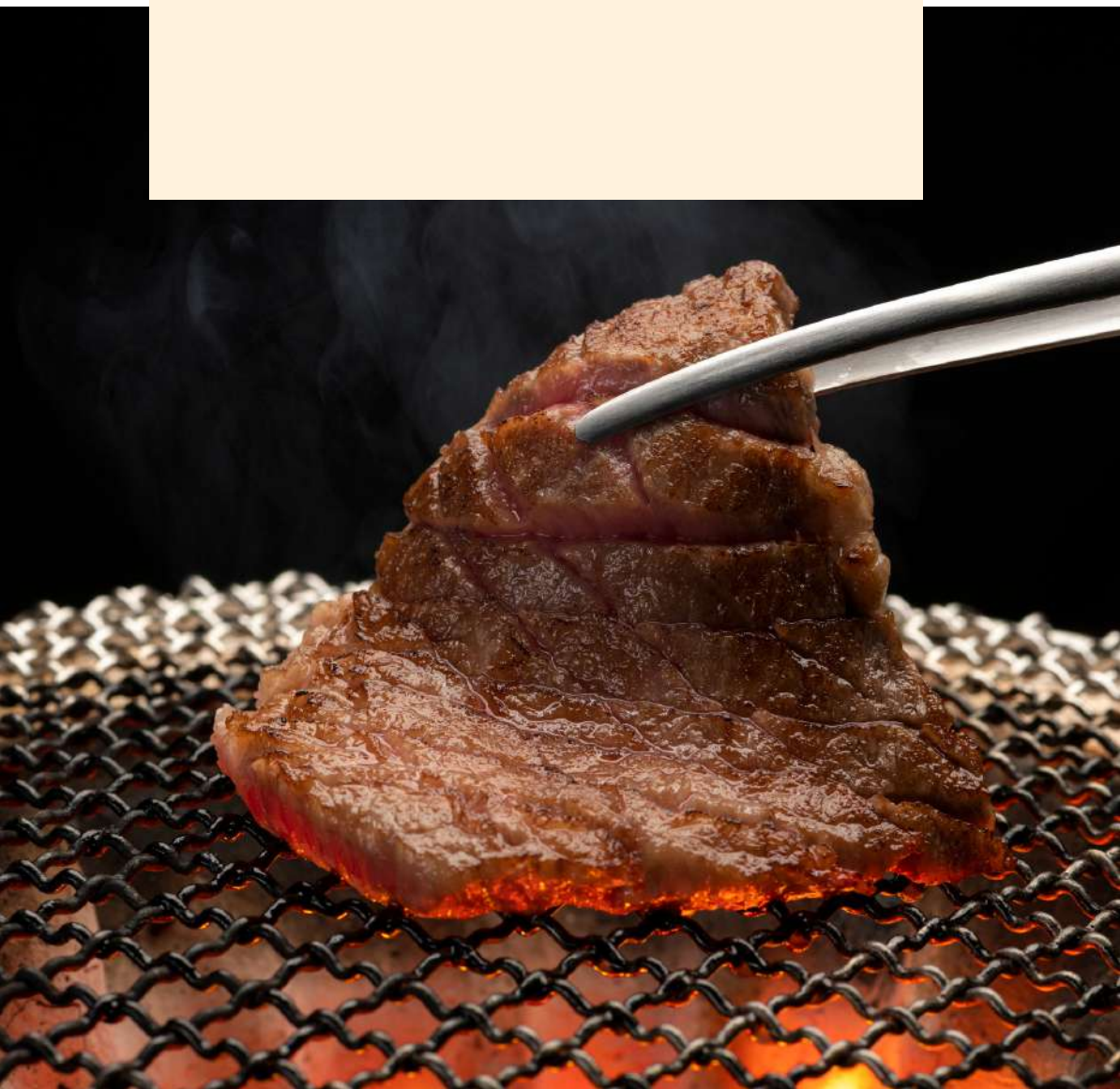
# SAKAE

จากนั้นนำท่านเดินทางสู่ “ย่านซาคาเอะ” เป็นย่านช้อปปิ้งและแหล่งบันเทิง มีสินค้าแบรนด์เนมจากทั่วทุกมุมโลกมาวางขายที่ถนนสายนี้ นอกจากนั้นยังมีห้างสรรพสินค้า ร้านอาหาร ที่บ่งบอกถึงความมีระดับซึ่งมีให้ทุกท่านได้เลือกอย่างมากมาย

คำ บริการอาหารเย็น ณ ภัตตาคาร บริการท่านด้วยเมนู

**DINNER**

# YAKINIKU

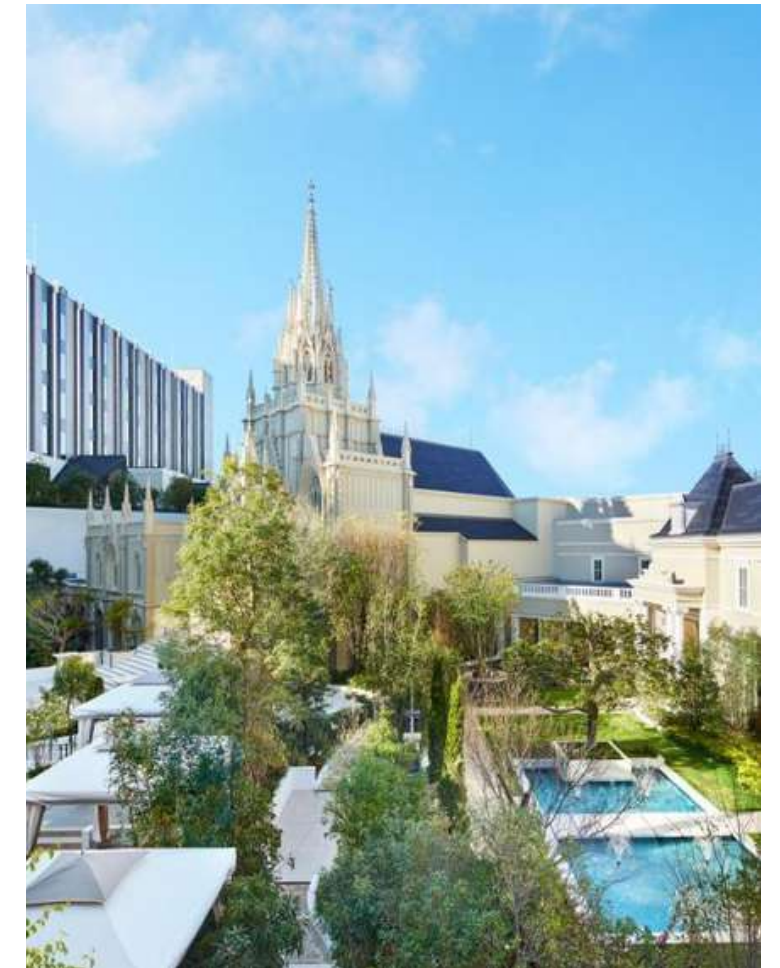


ที่พัก

# THE STRINGS HOTEL

## NAGOYA

หรือเทียบเท่า





# DAY 3

เช้า บริการอาหารเช้า ณ ห้องอาหารของโรงแรม



# NABANA

# NO SATO

นำท่านชมสวนดอกไม้ สถานที่แห่งนี้เต็มไปด้วยดอกไม้บานาชนิดที่ปลูกหมุนเวียนกันไปให้ท่านได้บรรยากาศสดชื่นจากสวนดอกไม้แห่งนี้ ตรงช่วงที่เราไปตรงกับเทศกาลชมดอกบิวียที่จะบานสะพรั่งท่ามกลางสวนดอกไม้



เที่ยง บริการอาหารกลางวัน ณ ภัตตาคาร บริการท่านด้วยเมนู

LUNCH

# JAPANESE SET



# OMIHACHIMAN



นำท่านเดินทางสู่... โอมิฮาจิมีง เป็นเมืองท่าเล็กๆซึ่งทำการค้าทางเรือภายในเมืองจึงมีบ้านเรือนและโกดังสินค้ามากมาย ที่ยังคงความสวยงามแบบญี่ปุ่นเอาไว้ เนื่องจากคนในเมืองต่างช่วยกันอนุรักษ์ทำให้ไม่ว่าใครที่ไปเยือนเมืองแห่งนี้เหมือนได้ย้อนกลับไปในยุคสมัยก่อน 2 ชั่วโมงริมคลอง โอมิฮาจิมีงสามารถเที่ยวได้ทุกฤดูแต่ในช่วงฤดูใบไม้ผลิจะสวยเป็นพิเศษทั้ง 2 ฝั่งทางริมคลองจะเต็มไปด้วยดอกซากุระ สัมผัสที่บานสะพรั่งและดอกนาโนฮานะ สีเหลืองสดใส ดังนั้นช่วงฤดูใบไม้ผลิจึงเป็นช่วงที่ไม่ควรพลาด

บริการอาหารเช้า ณ ห้องอาหารของโรงแรม

ที่พัก

**DAIWA ROYNET**

**HOTEL KYOTO**

**EKIMAE PREMIER**

หรือเทียบเท่า



# DAY 4

บริการอาหารเช้า ณ ห้องอาหารของโรงแรม

## TENRYUJI TEMPLE

นำท่านชมความงามวัดเทนริวจิเป็นวัดพุทธนิกายเซนสายรินไซ วัดเทนริวจิได้รับความเสียหายจากเพลิงไหม้เสียหายหลายครั้ง และมีการบูรณะขึ้นมาใหม่ในยุคเมจิ (ค.ศ. 1868 – 1912) ยกเว้นในส่วนของสวนแบบเซนที่ไม่ได้รับความเสียหายและยังคงรูปแบบเดิมมาจนถึงปัจจุบัน ซึ่งสวนนี้ออกแบบโดยท่านมุโซ โซเซกิซึ่งเป็นเจ้าอาวาสองค์แรกของวัดนั่นเอง วัดเทนริวจิแห่งนี้ได้รับการขึ้นทะเบียนเป็นมรดกโลกกับ UNESCO เมื่อปี ค.ศ. 1994 ปัจจุบันก็ยังเป็นวัดหลักของสายรินไซและเป็นวัดนิกายเซนอันดับ 1 ใน 5 ของเกียวโตอีกด้วย



เที่ยง บริการอาหารกลางวัน ณ ภัตตาคาร บริการท่านด้วยเมนู

# LUNCH

# TOFU

ทางร้านจะไม่มีการใช้เนื้อใดๆ เป็นวัตถุดิบ เพื่อให้ได้สัมผัสความอร่อยของเต้าหู้ที่เป็นของขึ้นชื่อของเกียวโตอย่างเต็มที่



# SAGANO ROMANTIC TRAIN



นำท่าน นั่งรถไฟสายโรแมนติก SAGANO ROMANTIC TRAIN ชมวิวทิวทัศน์ที่สวยงาม หากมาในช่วงดอกซากุระกำลังบานจะได้สวยงามของดอกซากุระเรียงราย ซึ่งรถไฟจะวิ่ง เลียบแม่น้ำโฮสุ ระหว่างทางท่านสามารถชมบรรยากาศที่สวยงามของวิวแม่โฮสุพร้อมกับธรรมชาติที่สวยงามตามฤดูกาล เช่น ดอกซากุระ อีสระ ถ่ายภาพความประทับใจ บรรยากาศตามอัธยาศัย

# KIYOMIZU

วัดคิโยะมิซุ หรือที่ผู้คนเรียกกันว่า วัดน้ำใส เป็นวัดที่โด่งดังและเก่าแก่ในญี่ปุ่นอีกทั้งยังได้รับรางวัลจากยูเนสโก โดยบันทึกให้วัดแห่งนี้เป็นมรดกของโลก เพราะมีทิวทัศน์และสถาปัตยกรรมที่งดงาม วัดแห่งนี้มีที่มาจากน้ำ 3 สายที่ไหลลงมาจาก น้ำตกโอโตวะ (Otowa Waterfall) ชาวญี่ปุ่นเชื่อว่าเป็นสายน้ำที่มีความใสสะอาดบริสุทธิ์ และสามารถงจัดปิดเป่าสิ่งไม่ดีออกไปได้ แต่ละสายนั้นจะมีความศักดิ์สิทธิ์ที่แตกต่างกันออกไป สายที่ 1 จะให้พรในเรื่องของการสำเร็จการศึกษา สายที่ 2 ให้พรในเรื่องของความรักที่สมหวัง ส่วนสายที่ 3 ให้พรในเรื่องของสุขภาพและอายุที่ยืนยาว ชาวญี่ปุ่นจึงนิยมมาตักน้ำแต่ละสายเพื่อความเป็นสิริมงคล





# SANNENZAKA NINENZAKA

อิสระให้ทุกท่านได้เดินเที่ยวชม ถนน ซานเน็นชะกะ นิเน็นชะกะ เป็นถนนสองสายที่มีความยาวประมาณ 400 เมตร ที่เรียงรายไปด้วยร้านค้า ร้านอาหารของที่ระลึก ร้านอาหารมากมาย ท่านสามารถเดินเล่นตามชอกซอยเล็กๆ กับถนนหลังเจียงๆ ที่เต็มไปด้วยเสน่ห์น่าชม นอกจากนี้ยังมีร้านอาหารเครื่องปั้นเซรามิกอยู่หลายร้าน มีขายตั้งแต่เครื่องปั้นเซรามิก ราคาแพงที่เป็นงานศิลปะแบบญี่ปุ่นแท้ ไปจนถึงถ้วยชาสวยๆ สำหรับใช้ในครัวเรือน อย่าลืมแวะชิมขนมหวานเรื่องชื่อของเมืองเกียวโต ขนมยะซึตอะชิ (Yatsuhashi) ขนมที่ทำด้วยแป้งข้าวเหนียว เป็นรูปสามเหลี่ยม มีไส้ต่างๆ หลากหลายชนิดเช่น ไส้อบเชย งาดำ ถั่วแดง และไส้ผลไม้ต่างๆ ได้

จากนั้นนำท่านเดินทางสู่โอซาก้า ใช้เวลาในการเดินทางประมาณ 1 ชั่วโมง

คำ บริการอาหารเย็น ณ ภัตตาคาร บริการท่านด้วยเมนู

**DINNER**

# SHABU SHABU



ที่พัก

**HOTEL MONTEREY**

**GRASMERE OSAKA**

หรือเทียบเท่า





# DAY 5

เช้า บริการอาหารเช้า ณ ห้องอาหารของโรงแรม

## KUROMON MARKET

นำท่านเดินเล่น ตลาดคุโรมง เป็นตลาดสดเก่าแก่  
ของเมืองโอซาก้าตลาดแห่งนี้ได้ชื่อว่าเป็นครัวของ  
โอซาก้า มีร้านขายอาหารสด อาหารพร้อมทานผัก  
ผลไม้ และของใช้ต่างๆให้ท่านได้เลือกชอมากมาย

เที่ยง บริการอาหารกลางวัน ณ ภัตตาคาร บริการท่านด้วยเมนู

**LUNCH**

**SUSHI**





# OSAKA CASTLE

นำท่านสู่ ปราสาทโอซาก้า เป็น 1 ใน 3 ปราสาทที่มีชื่อเสียงที่สุดในญี่ปุ่น ปราสาทโอซาก้าสร้างขึ้นเมื่อปี ค.ศ. 1583 เพื่อเป็นที่พำนักของ โทโยโทมิ ฮิเดโยชิ ชาวนาผู้สามารถก้าวขึ้นมาเป็นซามูไรที่ยิ่งใหญ่ของญี่ปุ่นและมีบทบาทสำคัญในการรวบรวมแผ่นดินญี่ปุ่นอีกด้วย



# SHINSAIBASHI

แหล่งช้อปปิ้งชื่อดังที่ท่านไม่ควรพลาดในการมาเยือนเมือง  
โอซาก้าแห่งนี้ ศูนย์รวมแหล่งนครคินไซ สถานที่ศูนย์กลางทางการ  
ค้า แฟชั่นดีไซน์ เครื่องใช้ไฟฟ้า งามของฝาก นำท่านเดินทาง  
ผ่านถนน **Dotonbori** ที่เต็มไปด้วยผู้คนออกมาจับจ่ายใช้สอย  
ร้านค้า ร้านอาหาร และเอนเตอร์เทนเมนต์ต่างๆ มากมาย นำ  
ท่านถ่ายภาพคู่กับสัญลักษณ์แห่งชินไซบาชิ ป้ายกูลิโกะขนาด  
ยักษ์ ก่อนจะให้ท่านได้อิสระเลือกซื้อสินค้าย่านชินไซบาชิ



# DINNER

คำ บริการอาหารเย็น ณ ภัตตาคาร บริการท่านด้วยเมนู

# KANI

หาปูยักษ์ที่มีชื่อเสียงที่สุดในประเทศญี่ปุ่น โดยปูที่นี้จะมีรสชาติใหม่ เนื้อแดง และมีรสชาติหวาน ร้านนี้อาหารทุกอย่างจะมีส่วนผสมของปู ซึ่งนอกเมนูที่เป็นหาปูแล้ว ยังมีอีกหลายเมนูภายในร้าน เช่น ข้าวห่อสาหร่ายไข่มุกกับแตงกวา ซาซิมิปู มันปูย่างกระดอง



ที่พัก

**HOTEL MONTEREY**

**GRASMERE OSAKA**

หรือเทียบเท่า



# DAY 6

เช้า บริการอาหารเช้า ห้องอาหารของโรงแรม



## SUMIYOSHI TAISHA

นำท่านเดินทางสู่สุมิโยชิไทอะหนึ่งในศาลเจ้าที่มีความเก่าแก่ที่สุดของญี่ปุ่นมีความงดงามโดยเฉพาะสะพานโค้งสีแดงที่เป็นจุดเด่นของศาลเจ้าแห่งนี้ เป็นอีกหนึ่งไฮไลท์ที่ไม่ควรพลาดของโอซาก้า ที่นี้ยังมีความเชื่อที่ว่า ถ้าเมื่อเดินข้ามสะพานนี้แล้วจะพบเจอแต่สิ่งที่เป็นมงคลกับชีวิต

# RINKU OUTLET

นำท่านเดินทางสู่ RINKU PREMIUM OUTLETS เอ้าท์เล็ตเซ็นเตอร์ที่ใหญ่ที่สุดในญี่ปุ่นตะวันตก มีสินค้าแบรนด์ดังทั้งในประเทศและต่างประเทศทั้งเสื้อผ้า, รองเท้า, เครื่องประดับ, เสื้อผ้าชายไปจนถึงเสื้อผ้าเด็ก, ของใช้ประจำวันบรรยากาศสบายๆ ช้อปปิ้งได้อย่างหรูหรา ให้ท่านได้เลือกชอพออย่างอิสระที่เอ้าท์เล็ตแห่งนี้

อิสระอาหารกลางวัน เพื่อความสะดวกในการเที่ยวชม





...สมควรแก่เวลา... นำท่านเดินทางสู่สนามบินคันไซ...

17.25 น.

เดินทางสู่ สนามบินสุวรรณภูมิ โดย สายการบินไทย เที่ยวบินที่ TG 673

22.00 น.

เดินทางถึง สนามบินสุวรรณภูมิ ประเทศไทย โดยสวัสดิภาพพร้อมความประทับใจ...

## อัตราค่าบริการ

ประเภทผู้เดินทาง	ลูกค้าปกติ	สมาชิกบัตรหลัก	สมาชิกบัตรเสริม
ผู้ใหญ่	124,900.-	122,900.-	123,900.-
เด็กอายุต่ำกว่า 12 ปี (พักกับ ผู้ใหญ่ 1 ท่าน)	121,900.-	119,900.-	120,900.-
เด็กอายุต่ำกว่า 12 ปี (พักกับ ผู้ใหญ่ 2 ท่าน ... มีเตียงเสริม )	118,900.-	116,900.-	117,900.-
เด็กอายุต่ำกว่า 12 ปี (พักกับ ผู้ใหญ่ 2 ท่าน ... ไม่มีเตียงเสริม )	115,900	113,900.-	114,900.-
พักเดี่ยวเพิ่ม	23,900.-	23,900.-	23,900.-
มีตัวแล้ว (ผู้ใหญ่) ลด	31,500.-	31,500.-	31,500.-

## คะแนนสะสมสำหรับสมาชิก

ประเภทผู้เดินทาง	สมาชิกบัตรหลัก	สมาชิกบัตรเสริม
ผู้ใหญ่	1229	1239
เด็กอายุต่ำกว่า 12 ปี (พักกับ ผู้ใหญ่ 1 ท่าน)	1199	1209
เด็กอายุต่ำกว่า 12 ปี (พักกับ ผู้ใหญ่ 2 ท่าน ... มีเตียงเสริม )	1169	1179
เด็กอายุต่ำกว่า 12 ปี (พักกับ ผู้ใหญ่ 2 ท่าน ... ไม่มีเตียงเสริม )	1139	1149
พักเดี่ยวเพิ่ม (ได้รับคะแนนเพิ่ม)	239	239
มีตัวแล้ว (ได้รับคะแนนเพิ่ม)	315	315

**\*\* อัตราค่าบริการ ที่เสนอ เป็นการคิดจากกรณีผู้เดินทางขั้นต่ำ 15 ท่าน \*\***

หากมีจำนวนผู้เดินทางไม่ครบตามกำหนด เพิ่มท่านละ 10,000 บาท

**\*\* หากมีจำนวนไม่ครบ ทางบริษัทฯ ขอสงวนสิทธิ์ในการเพิ่มค่าบริการ \*\***

### อัตรานี้รวม

- ค่าตัวเครื่องบินไป – กลับ โดยสายการบินที่ระบุตามรายการ พร้อมค่าภาษีสนามบินทุกแห่ง
- ค่าโรงแรมที่พัก (สองท่านต่อหนึ่งห้อง)
- ค่ารถรับส่งระหว่างนำเที่ยว, ค่าเข้าชมสถานที่ต่างๆ ตามรายการที่ระบุ
- ค่าอาหารและเครื่องดื่มตามรายการที่ได้ระบุในรายการ, ค่าภาษีสนามบินทุกแห่งที่มี
- มัคคุเทศก์ของบริษัทจากกรุงเทพฯ ที่คอยอำนวยความสะดวกแก่ท่านตลอดการเดินทางในต่างประเทศ
- ค่าประกันอุบัติเหตุตลอดการเดินทาง ในวงเงิน 2,000,000 บาท

### อัตรานี้ไม่รวม

- ค่าน้ำหนักของกระเป๋าเดินทางในกรณีที่เกิดกว่าสายการบินกำหนด
- ค่าใช้จ่ายส่วนตัวนอกเหนือจากรายการที่ระบุ เช่น ค่าเครื่องดื่มและค่าอาหารที่สั่งเพิ่มเอง, ค่าโทรศัพท์ ฯลฯ
- ค่าภาษีมูลค่าเพิ่ม 7% และภาษีหัก ณ ที่จ่าย 3%



## หมายเหตุและเงื่อนไขในการรับบริการ

- บริษัทฯ ขอสงวนสิทธิ์ไม่รับท่านผู้เดินทางที่เคยเดินทางแล้วมีประวัติความประพฤติไม่น่ารัก หรือมีพฤติกรรมเป็นที่รังเกียจของคนส่วนใหญ่ เช่น ไม่รักษาเวลา, พุดจาหยามคาย, ดื่มสุรารับรถ, ก่อเสียงรำคาญรบกวนผู้อื่น, หรือพยายามสร้างความวุ่นวายในคณะทัวร์ ฯลฯ ทั้งนี้เพื่อความสุขของคณะผู้เดินทางส่วนใหญ่
- บริษัทฯ ขอสงวนสิทธิ์ไม่รับท่านผู้เดินทางที่มีอายุครรภ์เกิน 4 เดือน ทั้งนี้เพื่อความปลอดภัยของท่านผู้เดินทางและการกในครรภ์
- บริษัทฯ ขอสงวนสิทธิ์ไม่รับท่านผู้เดินทางที่มีความประสงค์จะลักลอบเข้าประเทศอื่นเพื่อไปทำงาน หรือเพื่อการอื่นใดอันมิใช่การท่องเที่ยว
- บริษัทฯ ขอสงวนสิทธิ์ในการพิจารณาให้หรือไม่ให้บริการแก่ท่านที่ต้องใช้รถเข็น (กรุณาแจ้งให้บริษัทฯ ทราบก่อนจองทัวร์เพื่อหาข้อสรุปร่วมกัน) โดยบริษัทฯ ต้องทราบขอภัยเพราะบางเส้นทางอาจไม่สะดวกในการเดินทางสำหรับท่านที่ต้องใช้รถเข็น ยกเว้นทัวร์คณะส่วนตัว
- 
- บริษัทฯ ขอสงวนสิทธิ์ในการพิจารณาให้หรือไม่ให้บริการแก่ท่านที่มีเด็กทารกอายุต่ำกว่า 2 ขวบ ร่วมเดินทางไปด้วย (กรุณาแจ้งให้บริษัทฯ ทราบก่อนจองทัวร์เพื่อหาข้อสรุปร่วมกัน) โดยบริษัทฯ ต้องทราบขอภัยเพราะเด็กเล็กอาจจ้องรบกวนผู้เดินทางท่านอื่น ยกเว้นทัวร์คณะส่วนตัว
- บริษัทฯ ขอสงวนสิทธิ์ในการพิจารณาให้หรือไม่ให้บริการแก่ท่านที่เป็นพระภิกษุสงฆ์หรือนักบวชในบางรายการทัวร์หรือบางเส้นทาง ยกเว้นทัวร์คณะส่วนตัว
- บริษัทฯ ขอสงวนสิทธิ์ในการยกเลิกสิทธิประโยชน์ของท่านที่จองทัวร์ไว้แล้ว แต่ไม่ชำระเงินมัดจำภายในระยะเวลาที่กำหนด ให้แก่ลูกค้าท่านต่อไปที่แจ้งชื่อรอไว้ ทั้งนี้เพื่อประโยชน์ของผู้ร่วมเดินทางท่านอื่น
- บริษัทฯ ขอสงวนสิทธิ์ในการยกเลิกการเดินทางในกรณีที่มีผู้เดินทางต่ำกว่า 15 ท่าน โดยจะแจ้งให้ผู้เดินทางทราบล่วงหน้าก่อนเดินทางไม่น้อยกว่า 15 วัน และยินดีจะจัดหาคณะทัวร์อื่นทดแทนหากท่านต้องการ
- ในกรณีที่ท่านยกเลิกการเดินทาง บริษัทฯ ขอสงวนสิทธิ์ในการหักเงินค่าใช้จ่าย
- โดย หากยกเลิกก่อนเดินทาง 21 วัน ขอหักร้อยละ 50 ของอัตราค่าบริการ
- หากยกเลิกก่อนเดินทาง 14 วัน ขอหักร้อยละ 100 ของอัตราค่าบริการ
- ในกรณีที่ท่านขอเปลี่ยนตัวผู้เดินทาง โดยสามารถขอวีซ่าได้ทันภายในกำหนดเวลา บริษัทฯ ขอสงวนสิทธิ์ในการคิดค่าใช้จ่ายเพิ่ม เฉพาะค่าธรรมเนียมในการยื่นวีซ่าและค่าเปลี่ยนชื่อตัวเครื่องบินเท่านั้น
- เว้นแต่ตัวเครื่องบินที่ไม่อนุญาตให้เปลี่ยนชื่อหรือคืนตัว
- บริษัทฯ ขอสงวนสิทธิ์ไม่คืนค่าธรรมเนียมการยื่นวีซ่าในทุกกรณี หากมีการยื่นวีซ่าแล้ว

- บริษัทฯ ขอสงวนสิทธิ์ไม่รับผิดชอบต่อการที่ท่านถูกปฏิเสธไม่ให้เดินทางเข้าหรือออกจากประเทศใด ๆ อันเนื่องมาจากเหตุผลส่วนตัวของท่านผู้เดินทาง เช่น เอกสารการเดินทางไม่ถูกต้อง, พกพาสิ่งของผิดกฎหมาย หรือมีความประพฤติส่อไปในทางเสื่อมเสีย รวมถึงการที่มีได้เดินทางเพราะเหตุภัยธรรมชาติ หรือการยกเลิกเที่ยวบิน
- สำหรับท่านผู้เดินทางที่ประสงค์จะซื้อตั๋วเครื่องบินภายในประเทศเพิ่มเติม ( นอกเหนือจากรายการตามทัวร์ ) หรือดำเนินการใด ๆ ที่ก่อให้เกิดค่าใช้จ่าย กรุณาแจ้งให้บริษัทฯ ทราบก่อน เพื่อขอคำยืนยันสำหรับการออกเดินทางของทัวร์นั้นๆ หากท่านผู้เดินทางซื้อตั๋วหรือชำระค่าใช้จ่ายใด ๆ ไป โดยไม่ได้รับการยืนยันดังกล่าว แล้วต่อมาทัวร์นั้น ๆ ไม่สามารถออกเดินทางได้ ทางบริษัทฯ ขอสงวนสิทธิ์ไม่รับผิดชอบสำหรับค่าใช้จ่ายที่เกิดขึ้น
- บริษัทฯ จะส่งกำหนดการท่องเที่ยว (โฟลเดอร์โปรแกรม) ให้แก่ท่านก่อนการเดินทางไม่น้อยกว่า 10 วัน หากท่านเห็นว่ารายการท่องเที่ยวดังกล่าวไม่ตรงตามความประสงค์ของท่าน ไม่ว่าจะเป็นการเปลี่ยนแปลงของโรงแรมที่พัก หรือการปรับเปลี่ยนรายการท่องเที่ยวใด ๆ ท่านมีสิทธิ์ขอยกเลิกการเดินทางได้เป็นกรณีพิเศษ โดยแจ้งให้บริษัทฯ ทราบก่อนออกเดินทางไม่น้อยกว่า 5 วัน หากท่านยืนยันจะออกเดินทาง บริษัทฯ ขอให้อาตามาตามโฟลเดอร์โปรแกรมเป็นยุติ เว้นแต่ในกรณีที่เกิดเหตุจำเป็นหรือสุดวิสัย อาทิ การล่าช้าของสายการบิน, การนัดหยุดงาน, การประท้วง, การจลาจล, ภัยธรรมชาติ, อุบัติเหตุ, ปัญหาการจราจร ฯลฯ บริษัทฯ ขอสงวนสิทธิ์ในการเปลี่ยนแปลงโฟลเดอร์โปรแกรมตามความเหมาะสม ทั้งนี้เพื่อคำนึงถึงความปลอดภัย และรักษาผลประโยชน์ของท่านให้ได้มากที่สุด
- สถานที่ท่องเที่ยวที่ระบุในรายการได้รวมค่าเข้าชมไว้แล้ว หากในวันเดินทาง สถานที่ท่องเที่ยวดังกล่าวปิดทำการ บริษัทฯ จะคืนเงินค่าเข้าชมให้แก่ท่านตามที่ระบุไว้ในเอกสารของสถานที่นั้น ๆ หรือจะสลับปรับเปลี่ยนรายการเพื่อให้ท่านสามารถเข้าชมได้ แต่ในกรณีที่มีเหตุล่าช้าหรือเหตุอื่นใดเกิดขึ้นระหว่างการเดินทางทำให้ท่านไม่สามารถเข้าชมสถานที่ท่องเที่ยวดังกล่าวได้ โดยมีข้อความปิดของบริษัทฯ บริษัทฯ ขอสงวนสิทธิ์ไม่คืนเงินค่าเข้าชมให้แก่ท่าน
- บริษัทฯ ขอสงวนสิทธิ์ไม่รับผิดชอบต่อการสูญหายหรือเสียหายอย่างใด ๆ อันเกิดขึ้นแก่ทรัพย์สินของท่าน อันเนื่องจากการโจรกรรม และ/หรือความประมาทจากตัวนักท่องเที่ยวเอง
- ของกำนัลต่าง ๆ ที่บริษัทฯ มอบให้ ( ถ้ามี ) เช่น กระเป๋าเดินทาง ไม่สามารถหักทอนเป็นส่วนลดเป็นตัวเงินได้ โดยท่านสามารถเลือกใช้ของกำนัลดังกล่าวในขณะที่ร่วมเดินทางไปกับคณะทัวร์หรือไม่ก็ได้ตามอัธยาศัย
- ตำแหน่งที่นั่งบนเครื่องบินเป็นไปตามเงื่อนไขตัวเครื่องบินแบบหมู่คณะของสายการบินต่าง ๆ บริษัทฯ ไม่สามารถเลือกตำแหน่งที่นั่งได้เอง ทั้งนี้บริษัทฯ จะพยายามจัดที่นั่งให้ท่านและครอบครัวตามความเหมาะสมให้ดีที่สุดภายใต้ลักษณะตำแหน่งที่นั่งแบบหมู่คณะที่สายการบินจัดให้มา
- บริษัทฯ ขอต้อนรับและมีความยินดีที่ได้ให้บริการแก่ท่านผู้เดินทางที่เชื่อมั่นในมาตรฐานของบริษัทฯ ซึ่งประสงค์จะเดินทางไปท่องเที่ยวพักผ่อนแบบหมู่คณะ และเข้าใจถึงวิถีชีวิตตลอดจนวัฒนธรรมของประเทศที่ท่านได้เดินทางไป
- เมื่อท่านจองทัวร์และชำระมัดจำแล้ว หมายถึงท่านยอมรับในข้อความและเงื่อนไขที่บริษัทฯ แจ้งแล้วข้างต้น