

# LEELA SEMINAR & OUTING IN RAYONG 3D2N





## ต้อนรับทุกท่าน

พร้อมเจ้าหน้าที่ดูแลและอำนวยความสะดวก

- บริการหัวหน้าทัวร์จำนวน 1 ท่าน และพนักงานดูแลจำนวน 1 ท่าน
- บริการช่างภาพ บันทึกภาพความประทับใจ ระหว่างการเดินทาง

ลีลาวดี ฮอลิเดย์

ลีลา... ที่เป็นตัวตน



# มาตรการการป้องกัน COVID-19

- การตรวจวัดอุณหภูมิ เจ้าหน้าที่จากทางบริษัททุกท่าน รวมทั้งมัคคุเทศก์ คนขับรถ และ STAFF เพื่อสร้างความมั่นใจในความปลอดภัยด้านสุขภาพ แก่ผู้เดินทาง
- เพิ่มการตรวจวัดอุณหภูมิก่อนเริ่มการเดินทางทุกวัน
- ระหว่างการปฏิบัติงาน เจ้าหน้าที่ที่ต้องสวมใส่หน้ากากอนามัยตลอดการทำงาน
- จัดเวลาทำความสะอาดยานพาหนะ:ทุก ๆ วันตลอดการเดินทาง (การใช้แอลกอฮอล์, เก็บขยะ และฉีดพ่นสเปรย์ทำความสะอาด)
- บริการหน้ากากอนามัยแบบใช้แล้วทิ้งตลอดการเดินทาง
- บริการเจลแอลกอฮอล์สำหรับล้างมือบนยานพาหนะ





# NEW NORMAL SERVICE





## วันแรก... ของการเดินทาง

07.00 น.

สิลาวดี ออสิเดย์ เรียนเชิญท่านที่จุดนัดพบ...  
เจ้าหน้าที่คอยให้การต้อนรับและอำนวยความสะดวก  
ในมาตรการท่องเที่ยวในวิถี **NEW NORMAL**

07.30 น.

ออกเดินทางสู่... จังหวัดระยอง

- โดยรถโค้ช (VIP) จำนวน 1 คัน 48 ที่นั่ง
- บริการรถตู้ VIP 1 คัน สำหรับ คณะผู้บริหาร 2-4 ท่าน
- บริการ SNACK BOX บนรถ
- เจ้าหน้าที่คอยดูแลและเล่นเกมสนุกสนานบนรถ

สำหรับ  
ผู้โดยสาร 20 ท่าน/คัน



### บริการ

- พอร์ตชาร์จ USB
- คาราโอเกะ
- ห้องน้ำ



ยานพาหนะ: ตลอดการเดินทาง  
รถโค้ชปรับอากาศ VIP 48 ที่นั่ง

สำหรับผู้เดินทาง จำนวน 2-4 ท่าน  
บริการรถ Alphard (6 ที่นั่ง)

สำหรับทีมผู้บริหาร



รูปภาพประกอบ หรือเทียบเท่า



## วัดญาณสังวรารามวรมหาวิหาร ในพระบรมราชูปถัมภ์ นำคณะสักการะสิ่งสำคัญในวัด

- พระอุโบสถ
- พระบรมธาตุเจดีย์มหาจักรีพิพัฒน์
- พระมหามณฑปพระพุทธบาท ๓ปร.สก.
- เจดีย์พุทธคยาจำลอง
- อริยาการ พิพิธภัณฑ์อริยสงฆ์
- พระตำหนักทรงไทย
- ศาลาอนุสาวรีย์ สว.ทอ.
- ศาลาภาษาชาติ หรือ ศาลาบังกรเล่นน้ำ เป็นต้น





เที่ยง บริการอาหาร ณ ภัตตาคาร  
Silverlake Wine & Grill  
บริการท่านด้วยเซตเมนูอาหารไทย





จากนั้นนำคณะเข้าชม ไร่องุ่น Silver Lake  
ชมภูมิทัศน์ที่สวยงามมีวิวทะเลสาบขนาดใหญ่  
ไม้ดอกไม้ประดับนานาพันธุ์ และจำหน่าย  
ผลิตภัณฑ์แปรรูปจากองุ่นมากมาย อิสระให้ท่าน  
เดินถ่ายภาพในมุมต่างๆ  
หรือนั่งรถชมไร่

จากนั้นนำคณะเดินทางสู่จังหวัดระยอง



# SEAFOOD Recommend



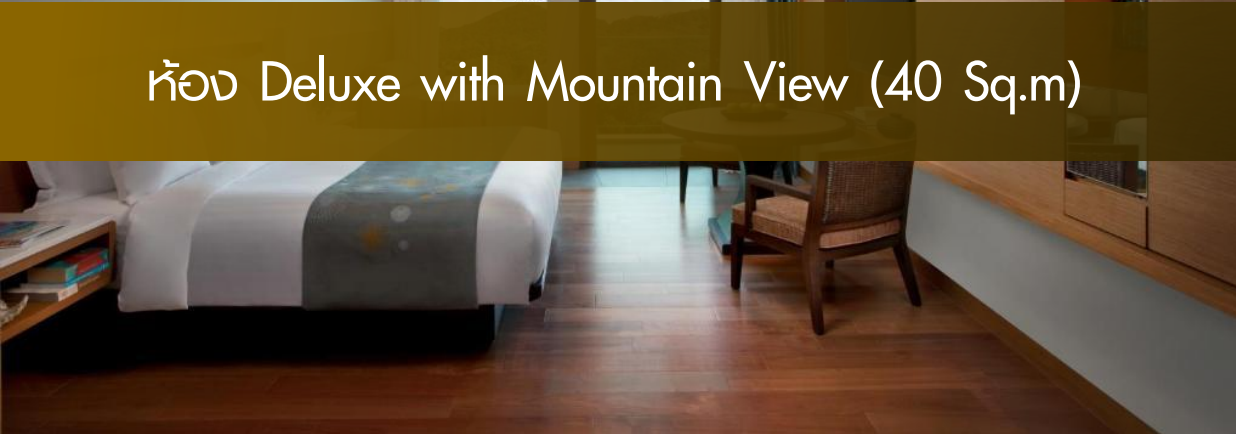
คำ บริการอาหาร ณ ภัตตาคาร  
ระเบียงไม้ ระยอง (บ้านเพ)  
บริการท่านด้วยเมนูอาหารทะเล



ห้อง Deluxe with Mountain View (40 Sq.m)



ห้อง One Bedroom Suite with Seaview ขนาด (80 Sq.m)  
สำหรับทีมผู้บริหาร



Rayong Marriott Resort and Spa หรือเทียบเท่า

วันที่สอง... ของการเดินทาง

เช้า บริการอาหาร ณ ภัตตาคารของโรงแรมที่พัก

# กิจกรรม CSR

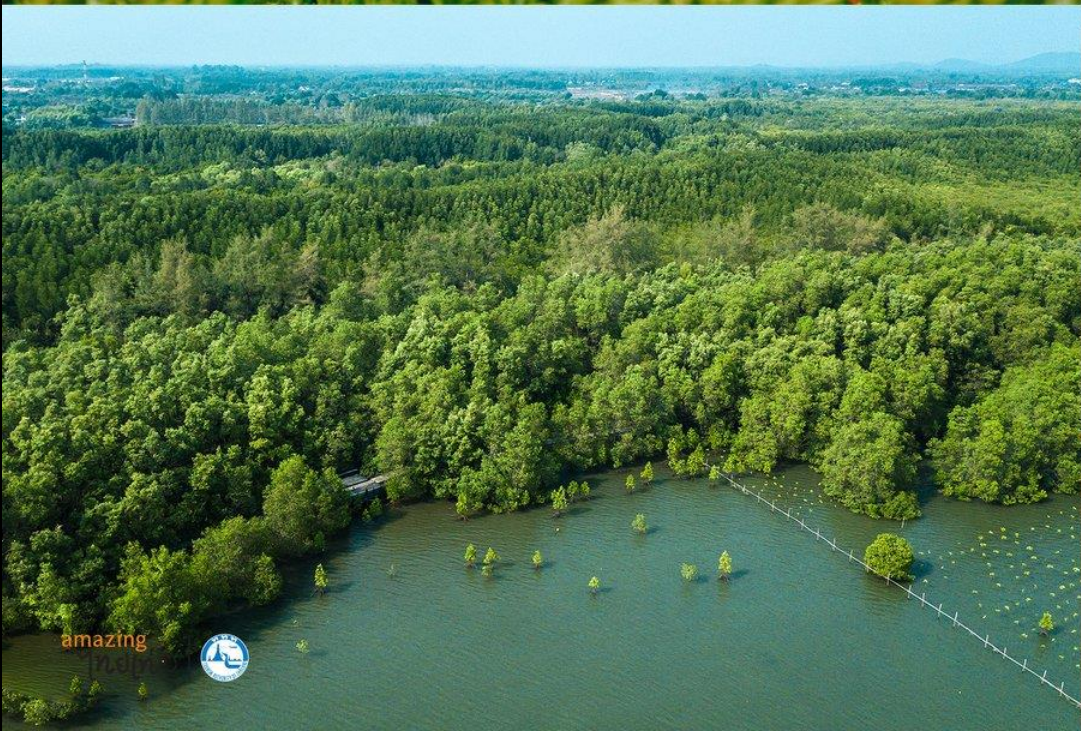
หลังอาหารเช้า นำทุกท่านเข้าร่วมกิจกรรม CSR

\*\*เลือก 1 กิจกรรม\*\*

1. ปลุกป่าชายเลน ณ ทุ่งโปรงทองเขตชุมชนบ้านแสมภู่ (เดือนกุมภาพันธ์-สิงหาคม)
2. ปลุกหญ้าทะเล เพื่อพยุบ ณ อนุสรณ์เรือรบหลวงประแส
3. ปล่อยปู ทำซั้งเชือกบ้านปลาปลุกป่าชายเลน ณ สะพานรัศมีแสม
4. ทำบ้านปู (คอนโด) ปลุกป่าชายเลน ณ ศูนย์การเรียนรู้ป่าชายเลนและพระเจดีย์กลางน้ำ



ปลุกป่าชายเลน ณ ทุ่งโปรงทองเขตชุมชนบ้านแหลมกุ่ม  
(เตือนภาพพีธี-สังหาคม)





ปลูกหมักทะเล เพื่อชุมชน ณ อุทยานเรือรบหลวงประจวบ  
ใช้ระยะเวลาในการทำกิจกรรม 1 ชั่วโมง

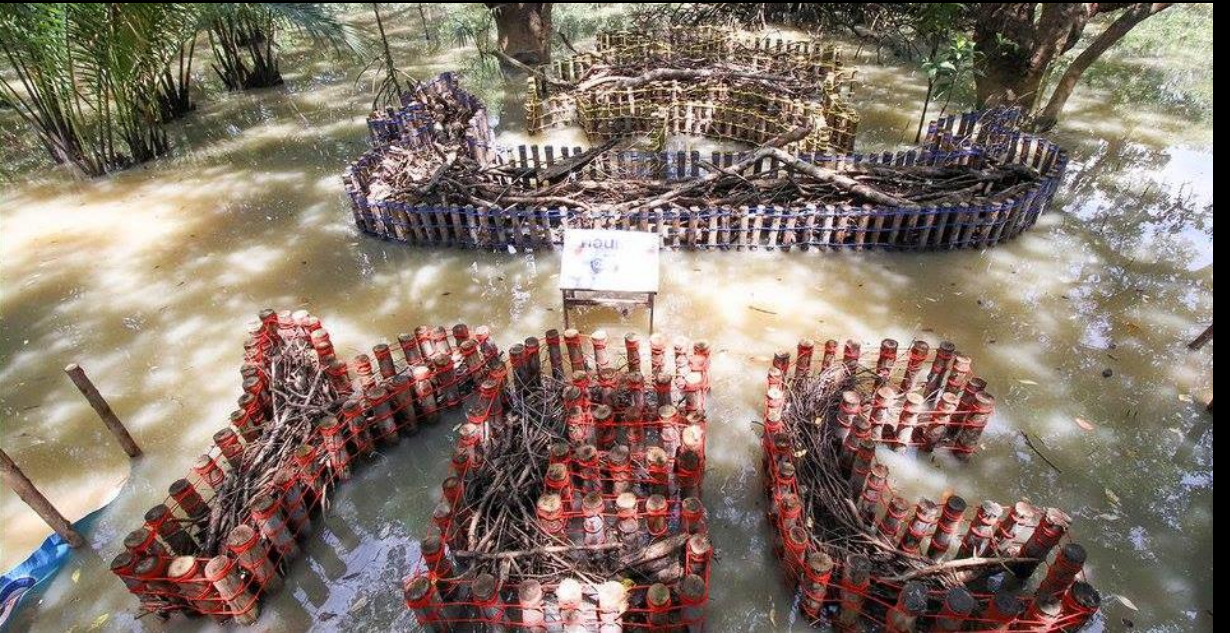


ปล่อยปู ทำซั้งเชือกบ้านปลาปลูกป่าชายเลน ณ สะพานรักษ์แสม  
ใช้ระยะเวลาในการทำกิจกรรม 1 ชั่วโมง



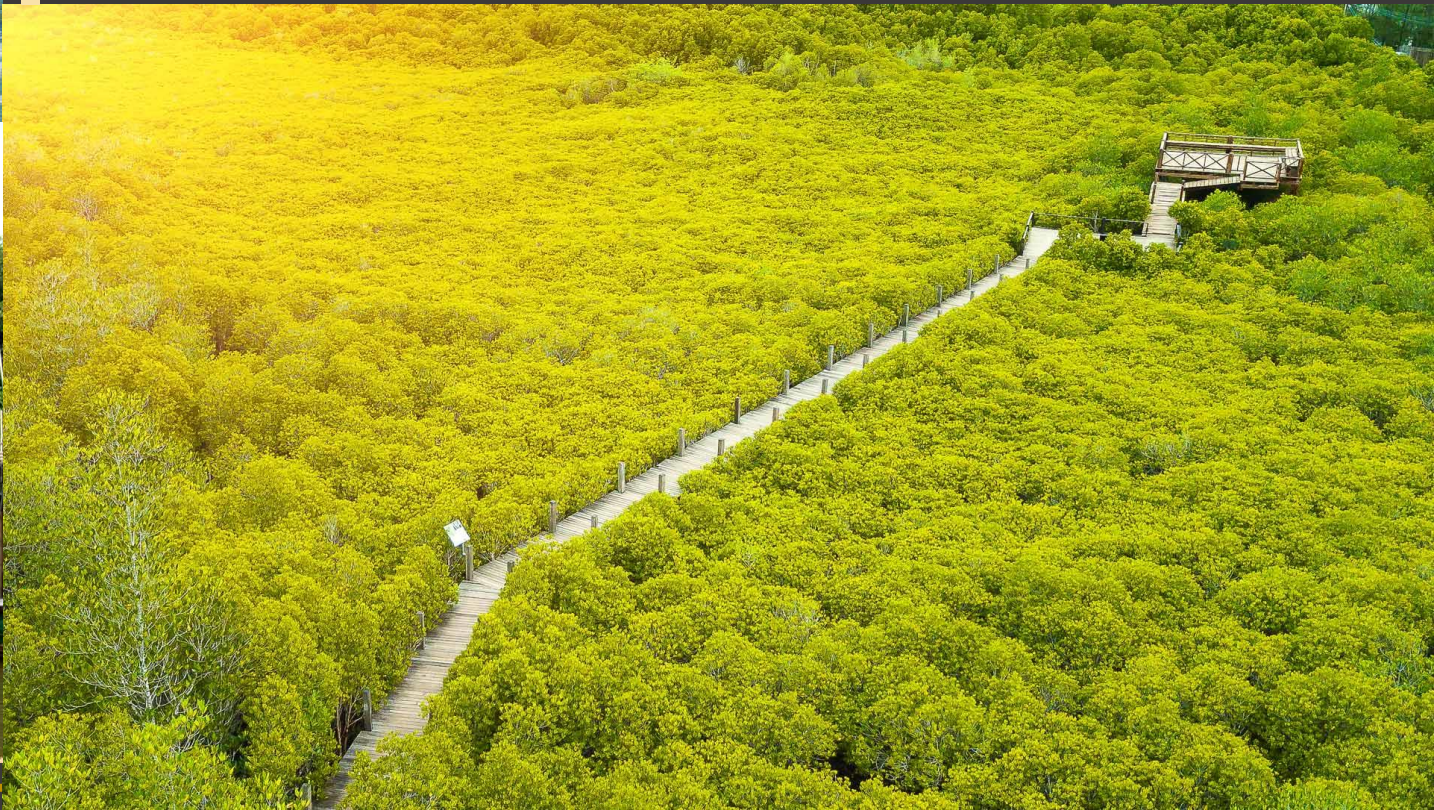


ทำบ้านปู (คอนโด) ปลุกป่าชายเลน ณ ศูนย์การเรียนรู้ป่าชายเลนและพระเจดีย์กลางน้ำ  
ใช้ระยะเวลาในการทำกิจกรรม ประมาณ 1 ชั่วโมง





หลังทำกิจกรรม นำทุกท่านพักผ่อนกับการชมธรรมชาติอันอุดม  
สมบูรณ์ พร้อมกับ **ส่องเรือชมป่าโกงกาง** ปากน้ำประแส  
จากนั้นนำท่านเดินชม **ทุ่งโปรงทอง** อีก 1 ไร่ไร่ของระยอง  
ต้นโปรงที่ขึ้นหนาทึบ เบียดเสียด สีเขียวอ่อน ทองอร่าม สะท้อน  
แดดตรงหน้า แน่นชนิด ปกคลุมไปรอบทิศ วิว 360 องศา





**\*\*สำหรับท่านที่แพ้อาหารทะเล\*\***  
ทางบริษัทยินดีจัดเตรียมอาหารอื่นเพิ่มเติม

บริการอาหารกลางวัน ณ มีดี ฟาร์มปูनीม  
บริการท่านด้วย

- ยำปูไข่ดอง
- แกงส้มปูไข่หน่อไม้ดอง พริกกระเทียม
- น้ำพริก 2 สหาย
- ปูনীมทอดซอสมะขาม
- กุ้งทอดกระเทียม
- ทะเลรวมพัดพริกขี้หนู
- ข้าวสวย และ พลัม

นำท่านเดินทางกลับสู่โรงแรม เพื่อทำกิจกรรมช่วงบ่าย

14.30 น. แบ่งกลุ่มร่วมเล่นกิจกรรมบริเวณชายหาด

15.00 น. สนุกสนานกับกิจกรรมที่จัดเตรียมไว้ กิจกรรมชายหาด  
แบ่งกลุ่ม เล่นกิจกรรม ย้อนยุค กีฬาพื้นบ้าน ที่สนุกสนานและ  
ประทับใจ ณ บริเวณชายหาด ประมาณ 4-5 ชนิดกีฬา ย้อนยุค  
กีฬาสุดมันส์ สร้างความสัมพันธ์ระหว่างทีม

(บริเวณชายหาดจะมีซุ้มน้ำดื่ม พายี่ม น้ำอัดลม น้ำผลไม้เย็น ๆ ไว้อวย  
บริการให้แกทุกท่านกิจกรรมกีฬาชายหาด)

\*\*\* กิจกรรมสามารถปรับเปลี่ยนได้

17.00 น. พักผ่อนตามอัธยาศัยพร้อมเตรียมตัวเข้าสู่งานปาร์ตี้



## กิจกรรมช่วงค่ำ

18.30 น. บริการอาหารค่ำเลิศรส พร้อมเครื่องดื่มประเภทซอฟต์ดริง ณ สถานที่จัดงานและขอเชิญทุกท่านเข้าร่วมงาน

**ริมหาดวายุไนท์ปาร์ตี้** พิธีกรอารมณ์ดี กล่าวต้อนรับคณะผู้เข้าร่วมงาน สนุกกับกิจกรรมเกมหน้างาน และสนุกสนานกับเกมบนเวที

- พิธีเปิดงานเลี้ยง สักสรรค์ โดยผู้บริหาร
- กิจกรรม เกม บนเวที
- ประกวดการแต่งกายข้าราชการ พ่ายชาย และพ่ายหญิง
- ประกวด การร้องเพลง ของแต่ละทีม (ถ้ามี)
- ชมการแสดงของพนักงาน ของท่าน (ถ้ามี)
- จับฉลาก ของรางวัลพิเศษ (ถ้ามี)
- ประกาศผลรางวัลกิจกรรมต่าง ๆ มอบรางวัลโดยผู้บริหาร

21.30 น. จบกิจกรรม บนเวที

- จากนั้นสนุกสนานต่อกัน วงดนตรี .... สนุกสนานกันอย่างเต็มที่

23.00 น. พักผ่อนตามอัธยาศัย.....ราตรีสวัสดิ์

\*\*\* กิจกรรมอาจจะมีเปลี่ยนแปลงตามข้อตกลงลูกค้า





THEME : RACING



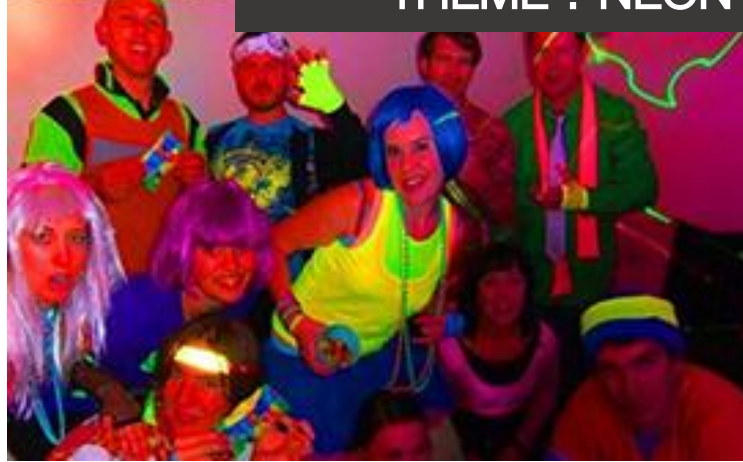
THEME : NEON



THEME : SUPER STAR / HERO



THEME : ALL WHITE  
หรือสีประจำบริษัท



ธีมปาร์ตี้อื่นๆ  
เลือก 1 ธีมปาร์ตี้



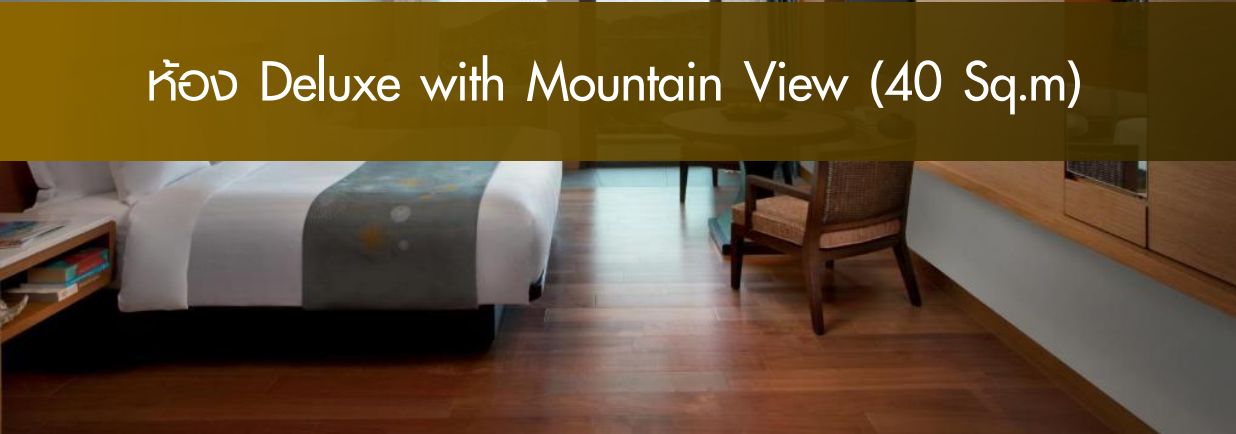
THEME : BOHO SWEET



ห้อง Deluxe with Mountain View (40 Sq.m)



ห้อง One Bedroom Suite with Seaview ขนาด (80 Sq.m)  
สำหรับทีมผู้บริหาร



Rayong Marriott Resort and Spa หรือเทียบเท่า

วันที่สาม... ของการเดินทาง

บริการอาหาร ณ ภัตตาคารของโรงแรมที่พัก



จากนั้นนำท่านช้อปปิ้งของฝาก ...

“ตลาดบ้านเพ ระยอง”

SHOP OTOP

ศูนย์รวมอาหารทะเลทั้งสดและแห้งโดยเฉพาะกะปิ น้ำปลา กุ้งแห้ง ฯลฯ ตลาดบ้านเพเป็นที่ตั้งท่าเทียบเรือประมง และสะพานปลาที่สำคัญและยังเป็นศูนย์รวมผลิตภัณฑ์ชุมชนทำให้เป็นตลาดที่เต็มเปี่ยมไปด้วยเสน่ห์ของวิถีชีวิตชาวบ้านและชาวประมง ตลาดบ้านเพ ตั้งอยู่ที่ ต.บ้านเพ อ.เมือง จ.ระยอง

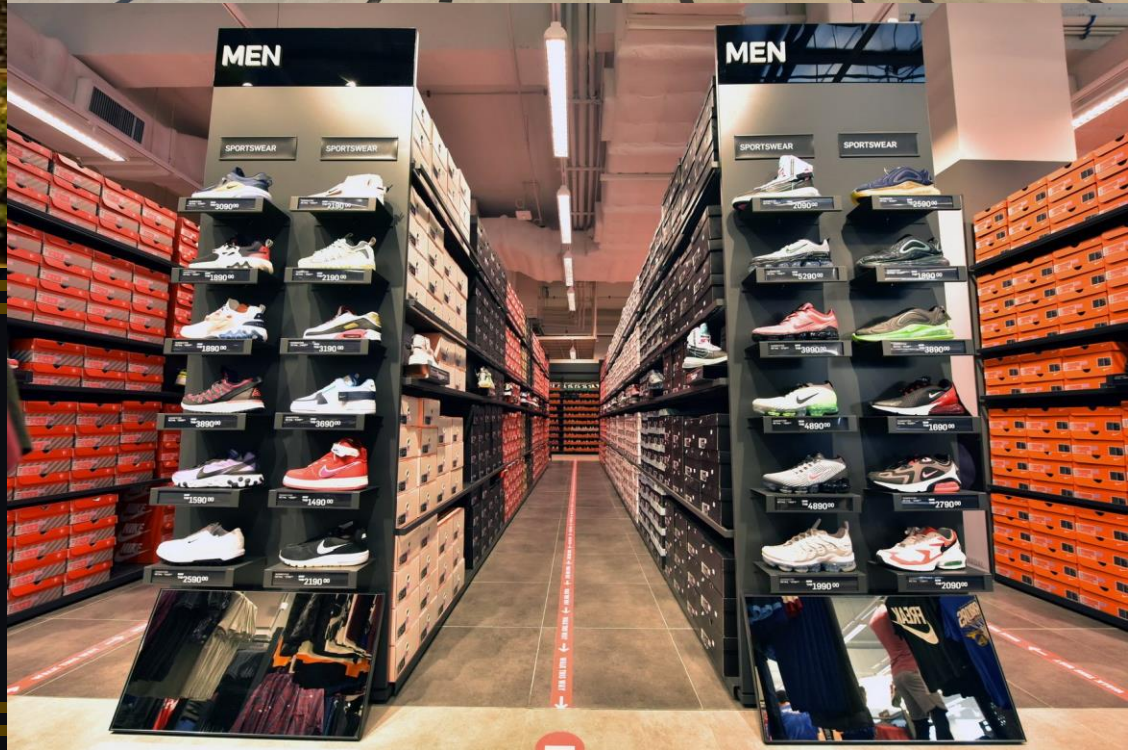


# ตลาดเกาะกลอย ระยอง ตลาดเก่าย้อนยุค

ถือเป็นอีกหนึ่งสถานที่ท่องเที่ยวที่พาเราย้อนรอยของอดีต ด้วยความโบราณทั้งสถาปัตยกรรม วัฒนธรรม สะท้อนภาพความเป็นอยู่ของชีวิตอิงกระแสน้ำ การซื้อขายแลกเปลี่ยน กิจกรรมซึ่งหล่อเลี้ยงชุมชนให้คงอยู่และดำเนินไปในแต่ละวัน ตลาดเกาะกลอย กลายเป็นหนึ่งบรรยากาศย้อนอดีต..



เที่ยง ขอนุญาตมอบคูปองเงินสดให้ท่านละ 300 บาท



## Siam Premium Outlets Bangkok

สวรรค์ของนักช้อประดับวีลด์คลาส แห่งแรกในไทย

นำคณะมาสัมผัสแหล่งช้อปปิ้งแห่งใหม่ของเมืองไทยบนพื้นที่กว่า 150 ไร่ อยุธยา

กันสมัย บรรยากาศสบาย ๆ ศูนย์รวมแบรนด์ดังระดับโลก

## อัตราค่าบริการ

ประเภทผู้เดินทาง	สำหรับจำนวนผู้เดินทาง (ผู้ใหญ่)
	20 ท่าน (ราคาเริ่มต้นต่อท่าน)
ผู้ใหญ่	16,500.-
พักเดี่ยวเพิ่ม	4,000.-

\*\*อัตราค่าบริการดังกล่าว เป็นอัตราบริการเริ่มต้น...

กรุณาแจ้งวันที่การเดินทางและจำนวนผู้เดินทางอีกครั้ง เพื่อจัดทำใบเสนอราคา\*\*

## อัตราค่าบริการนี้รวม

1. ค่าที่พัก ห้องละ 2 ท่าน ตามโรงแรมที่ระบุไว้ในรายการ หรือระดับเดียวกัน
2. ค่าอาหาร, ค่าเข้าชม และค่ายานพาหนะทุกชนิด ตามที่ได้ระบุไว้ในรายการ
3. การจัดกิจกรรมปาร์ตี้ และชุดอุปกรณ์ในกิจกรรมบนชายหาด
4. เจ้าหน้าที่ที่ทีมงานช่วยเหลือและประสานงาน จำนวน 2 ท่าน
5. ค่ามัคคุเทศก์ที่คอยอำนวยความสะดวกให้กับท่านในตลอดการเดินทาง
6. ค่าประกันอุบัติเหตุในระหว่างการเดินทางในวงเงิน ท่านละ 1,000,000.- บาท เชื้อนโยตามกรมธรรม์

## อัตราค่าบริการนี้ไม่รวม

1. ค่าใช้จ่ายส่วนตัว อาทิ ค่าอาหาร-เครื่องดื่ม นอกเหนือจากรายการ, ค่าช้อปปิ้ง, ค่าโทรศัพท์ เป็นต้น
2. ค่าภาษีหัก ณ ที่จ่าย 3% และค่าภาษีมูลค่าเพิ่ม 7%



## “มากกว่า การจองทัวร์”

ลีลาวดี ฮอลิเดย์ มั่นใจในมาตรฐานการบริการ  
ให้ท่านจองทัวร์ด้วยบัตรเครดิต ผ่านระบบหน้าเว็บไซต์  
ได้ตลอด 24 ชั่วโมง โดยไม่มีค่าธรรมเนียม

รับชมขั้นตอนการจองออนไลน์ “คลิก”

เงื่อนไขการชำระเงิน : สำหรับการจอง กรุณามัดจำ 50 เปอร์เซ็นต์ของราคาทัวร์

- ชำระยอดมัดจำ โดยบัตรเครดิต หรือบัตรเดบิต ผ่านทางหน้าเว็บไซต์ [www.leelawadee.holiday](http://www.leelawadee.holiday)
- ชำระด้วยเช็ค หรือเช็คเชิยร์เช็ค โดยส่งจ่ายในนาม บริษัท ลีลาวดี ฮอลิเดย์ จำกัด
- ชำระโดยเงินสด
- ชำระด้วยการโอนเงินผ่านธนาคาร (กรุณาฝากใบนำฝากมายังเบอร์ Fax. 02-664-0023)

ชื่อบัญชี บริษัท ลีลาวดี ฮอลิเดย์ จำกัด ธนาคารกสิกรไทย

บัญชีกระแสรายวัน

เลขที่ 639 - 1 - 00265 - 5



12. บริษัทฯ ขอสงวนสิทธิ์ไม่รับผิดชอบต่อการที่ท่านถูกปฏิเสธไม่ให้เดินทางเข้าหรือออกจากประเทศใด ๆ อันเนื่องมาจากเหตุผลส่วนตัวของท่านผู้ เดินทาง เช่น เอกสารการเดินทางไม่ถูกต้อง, พกพาสิ่งของผิดกฎหมาย หรือมีความประพฤติส่อไปในทางเสื่อมเสีย รวมถึงการที่มีได้เดินทางเพราะ เหตุภัยธรรมชาติ หรือการยกเลิกเที่ยวบิน

13. สำหรับท่านผู้เดินทางที่ประสงค์จะซื้อตั๋วเครื่องบินภายในประเทศเพิ่มเติม ( นอกเหนือจากรายการตามทัวร์ ) หรือดำเนินการใด ๆ ที่ก่อให้เกิดค่าใช้จ่าย กรุณาแจ้งให้บริษัทฯ ทราบก่อน เพื่อขอคำยืนยันสำหรับการออกเดินทางของทัวร์นั้น ๆ หากท่านผู้เดินทางซื้อตั๋วหรือชำระค่าใช้จ่ายใด ๆ ใด โดยไม่ได้รับการยืนยันดังกล่าว แล้วต่อมาทัวร์นั้น ๆ ไม่สามารถออกเดินทางได้ ทางบริษัทฯ ขอสงวนสิทธิ์ไม่รับผิดชอบสำหรับค่าใช้จ่ายที่เกิดขึ้น

14. บริษัทฯ จะส่งกำหนดการท่องเที่ยว (โฟลเดอร์โปรแกรม) ให้แก่ท่านก่อนการเดินทางไม่น้อยกว่า 10 วัน หากท่านเห็นว่ารายการท่องเที่ยวดังกล่าวไม่ตรงตามความประสงค์ของท่าน ไม่ว่าจะเป็นเพราะการเปลี่ยนแปลงของโรงแรมที่พัก หรือการปรับเปลี่ยนรายการท่องเที่ยวใด ๆ ท่านมีสิทธิ์ขอยกเลิกการเดินทางได้เป็นกรณีพิเศษ โดยแจ้งให้บริษัทฯ ทราบก่อนออกเดินทางไม่น้อยกว่า 5 วัน หากท่านยืนยันจะออกเดินทาง บริษัทฯ ขอถือเอาตามโฟลเดอร์โปรแกรมเป็นยุติ เว้นแต่ ในกรณีที่เกิดเหตุจำเป็นหรือสุดวิสัย อาทิ การล่าช้าของสายการบิน, การนัดหยุดงาน, การประท้วง, การจลาจล, ภัยธรรมชาติ, อุบัติเหตุ, ภัยพิบัติการจลาจล ฯลฯ บริษัทฯ ขอสงวนสิทธิ์ในการเปลี่ยนแปลงโฟลเดอร์โปรแกรมตามความเหมาะสม ทั้งนี้เพื่อกำบังถึงความปลอดภัยและรักษาผลประโยชน์ของท่านให้ได้มากที่สุด

15. สถานที่ท่องเที่ยวที่ระบุในรายการได้รวมค่าเข้าชมไว้แล้ว หากในวันเดินทางสถานที่ท่องเที่ยวดังกล่าวปิดทำการ บริษัทฯ จะคืนเงินค่าเข้าชมให้แก่ท่านตามที่ระบุไว้ในเอกสารของสถานที่นั้น ๆ หรือจะสลับปรับเปลี่ยนรายการเพื่อให้ท่านสามารถเข้าชมได้ แต่ในกรณีที่มีเหตุล่าช้าหรือเหตุอื่นใดเกิดขึ้น ระหว่างการเดินทางทำให้ท่านไม่สามารถเข้าชมสถานที่ท่องเที่ยวดังกล่าวได้ โดยมีใ้ความผิดของบริษัทฯ บริษัทฯ ขอสงวนสิทธิ์ไม่คืนเงินค่าเข้าชมให้แก่ท่าน

16. บริษัทฯ ขอสงวนสิทธิ์ไม่รับผิดชอบต่อการสูญหายหรือเสียหายอย่างไร้ ๆ อันเกิดขึ้นแก่ทรัพย์สินของท่าน อันเนื่องจากการโจรกรรม และ/หรือความประมาทจากตัวนักท่องเที่ยวเอง

17. ของกำนัลต่าง ๆ ที่บริษัทฯ มอบให้ ( ถ้ามี ) เช่น กระเป๋าเดินทาง ไม่สามารถหักทอนเป็นส่วนลดเป็นตัวแทนได้ โดยท่านสามารถเลือกใช้ของกำนัลดังกล่าว  
ในขณะที่ร่วมเดินทางไปกับคณะทัวร์หรือไม่ก็ได้ตามอัธยาศัย

18. ตำแหน่งที่นั่งบนเครื่องบินเป็นไปตามเงื่อนไขตั๋วเครื่องบินแบบหมู่คณะของสายการบินต่าง ๆ บริษัทฯ ไม่สามารถเลือกตำแหน่งที่นั่งได้เอง ทั้งนี้บริษัทฯ จะ  
พยายามจัดที่นั่งให้แก่ท่านและครอบครัวตามความเหมาะสมให้ดีที่สุดภายใต้ลักษณะตำแหน่งที่นั่งแบบหมู่คณะที่สายการบินจัดให้มา

19. บริษัทฯ ขอต้อนรับและมีความยินดีที่ได้ให้บริการแก่ท่านผู้เดินทางที่เชื่อมั่นในมาตรฐานของบริษัทฯ ซึ่งประสงค์จะเดินทางไปท่องเที่ยวพักผ่อนแบบหมู่คณะ และ  
เข้าใจถึงวิถีชีวิตตลอดจนวัฒนธรรมของประเทศที่ท่านได้เดินทางไป

20. เมื่อท่านจองทัวร์และชำระมัดจำแล้ว หมายถึงท่านยอมรับในข้อความและเงื่อนไขที่บริษัทฯ แจ้งแล้วข้างต้น