



**VIP
BUS**

SUPHANBURI 2D1N

ท่องเที่ยวแดนประวัติศาสตร์

สืบสานวัฒนธรรม

สัมผัสวิถีชีวิตไทย

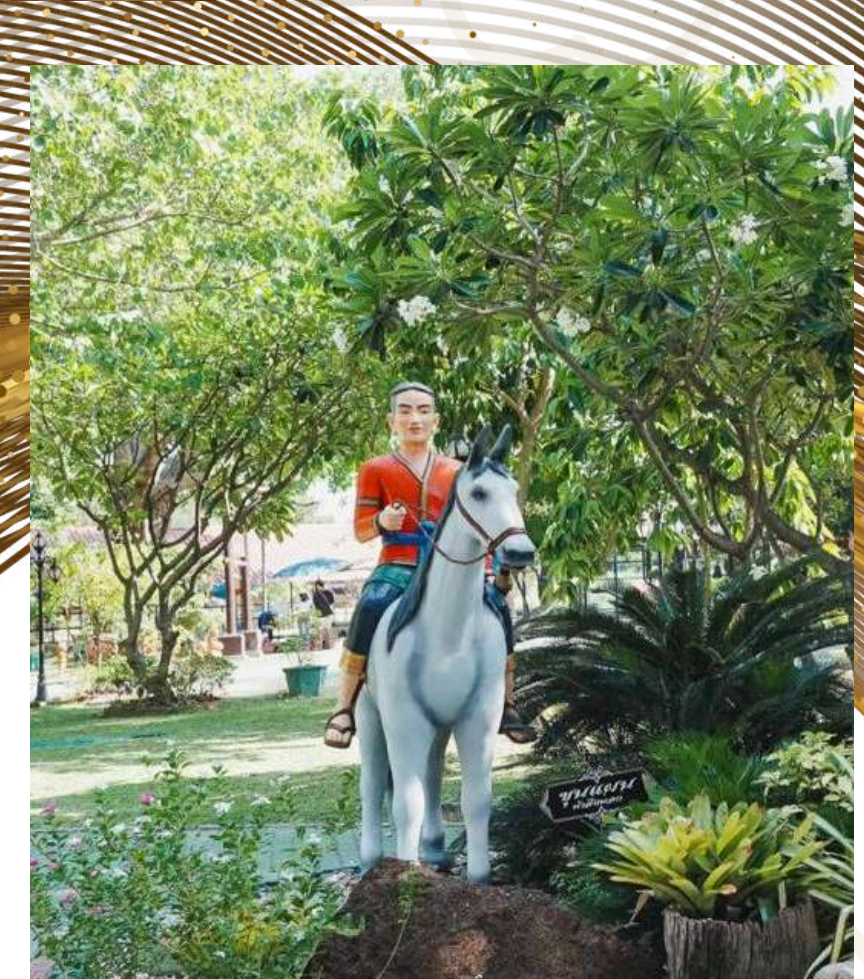
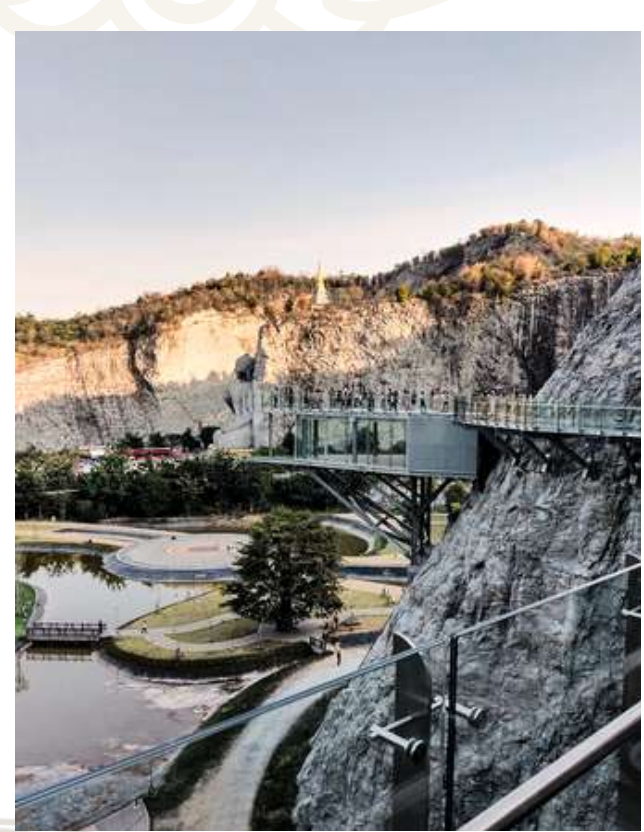
“ชุมชนวัฒนธรรมชื่อดัง ยุบช้างยุบแพน”



ออกเดินทาง 8-9, 15-16 มิถุนายน 2567



เล่างาน สุพรรณบุรี จากอดีตถึงปัจจุบัน...



เยือนคุ้มขุนแผนแสนสะท้าน เจาะลึก วรรณคดีชื่อดัง ในรูปแบบ...

LIVE MUSEUM

DAY 1

วันแรกของการเดินทาง...

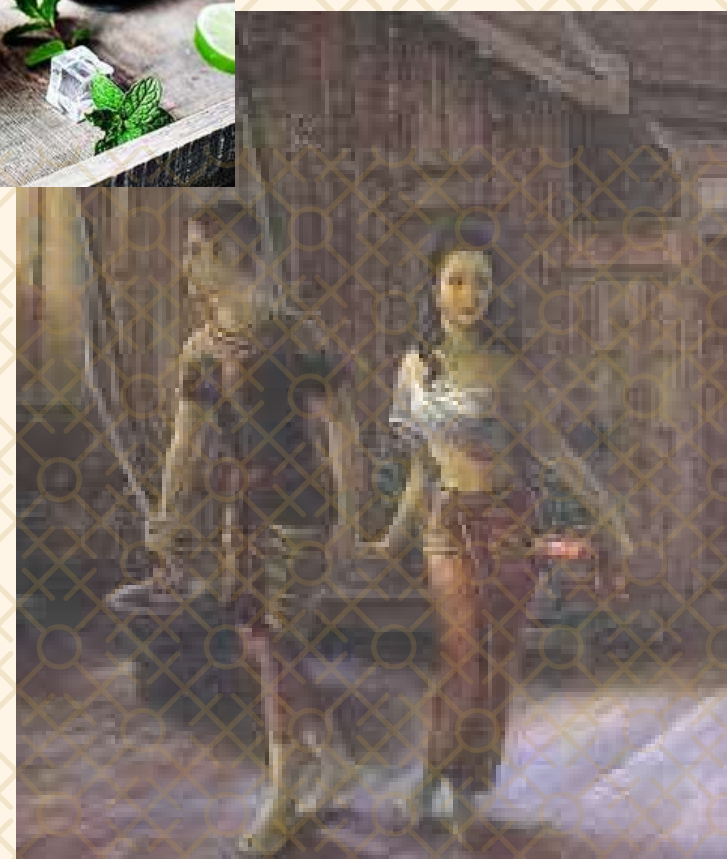


08.30 น. นัดพบคณะ ณ จุดนัดพบ พร้อมเจ้าหน้าที่คอยอำนวยความสะดวก ต้อนรับทุกท่านสู่การเดินทางผ่านตำนานเล่าขาน “ขุนช้างขุนแผน อิน สุพรรณบุรี”

09.00 น. ออกเดินทางสู่จังหวัด สุพรรณบุรี (ใช้เวลาเดินทางประมาณ 2 ชั่วโมง)

ระหว่างการเดินทาง ทุกคนจะได้พบกับเรื่องราวความสนุกจาก **ไกด์คนพิเศษ** ที่จะเตรียมความพร้อมให้กับทุกท่านก่อนจะนำทุกท่านเข้าสู่ “วรรณกรรมสุคตลาสสิคของไทย”

Butler... คอยดูแลทุกท่านระหว่างการเดินทาง เสิร์ฟ “ล่าเตียง” อาหารว่างไทยโบราณ หนึ่งในอาหารที่ปรากฏใน “เสภาขุนช้างขุนแผน” ตอนสงครามต่งงานบุญที่เมืองสุพรรณ ให้ทุกท่านได้รองท้อง พร้อมด้วยน้ำสมุนไพร และน้ำผลไม้



นำท่านเดินทางสักการะบูชา

พระบรมราชานุสรณ์ ดอนเจดีย์

ร่วมระลึกการกอบกู้เอกราช

สงครามที่ยิ่งใหญ่ที่สุดของกรุงศรีอยุธยา

“สงครามยุทธหัตถี”

ต.หนองสาหร่าย อ.ดอนเจดีย์ จ.สุพรรณบุรี



ชัยชนะที่ยิ่งใหญ่ของชาวสยาม

“พระเจ้าพี่ เราจะยืนอยู่ใยในร่มไม้เล่า เชิญออกมาทำยุทธหัตถีด้วยกัน

ให้เป็นเกียรติยศไว้ในแผ่นดินเกิด ภายหน้าไปจะไม่มีพระเจ้าแผ่นดินที่ได้ทำยุทธหัตถีแล้ว”

สมเด็จพระนเรศวรมหาราช



กลางวัน บริการท่าน ณ ภัตตาคาร...

LUNCH

ชมเดือน ราชาบุรี

เสิร์ฟทุกท่านด้วย เมนูอาหารไทย

พะเนงโก๋, ห่อหมก

อาหารที่มีปรากฏใน เสภาขุนช้างขุนแผน
“งานบุญสงกรานต์ขณะที่พลายแก้วบวชเณร”

ต้มยำ

“ตอนที่สายทองพี่เลี้ยงของนางวันทอง
ทำอาหารเลี้ยงตำรวจและขุนช้าง”



ข้างทำ “ห่อหมก” ปกปิดไว้



ผัดพริกจกแพง “พะเนงโก๋”



“แกงอ่อม” หอมฟุ้งทั้งต้มยำ



ต้มยำปลาหมึก

นำท่านเดินทางสู่...

วัดป่าเลไลยก์

วัดสำคัญ คู่บ้านคู่เมืองสุพรรณบุรี และมีประวัติศาสตร์
อันยาวนาน ประดิษฐาน หลวงพ่อโต ศิลปะสมัยอุททอง
พระพุทธรูปปางป่าเลไลยก์ ลักษณะงดงามอย่างมาก

และวัดแห่งนี้ได้ปรากฏใน “เสภาขุนช้างขุนแผน” ตอนที่ พลายแก้วได้
บวชเป็นสามเณร และได้มาเรียนคากาอาคม พร้อมกับเทศน์มหาชาติ
กับสมภารมีแห่งวัดป่าเลไลยก์ และ เพื่อเป็นการอนุรักษ์เรื่องราวดีๆ
เอาไว้ ทางวัดจึงจัดให้มีเทศน์มหาชาติขึ้นประจำทุกปี



เล่า... วรรณกรรมไทยผ่านศิลปะ

จิตรกรรมฝาผนังเล่าเรื่องราว
ของ ขุนช้าง ขุนแผน



นำท่านชมพร้อมบอกเล่าเรื่องราว
ขุนช้าง ขุนแผน ผ่านจิตรกรรมฝาผนัง
ในบริเวณโดยรอบของ
วิหารหลวงพ่อโต หรือระเบียงคต
เล่าเรื่องวรรณคดีขุนช้างขุนแผนตั้งแต่
เริ่มเรื่อง จนถึงตอนสุดท้าย

กราบสักการะ หลวงพ่อดโต วัดป่าเลไลยก์วรวิหาร

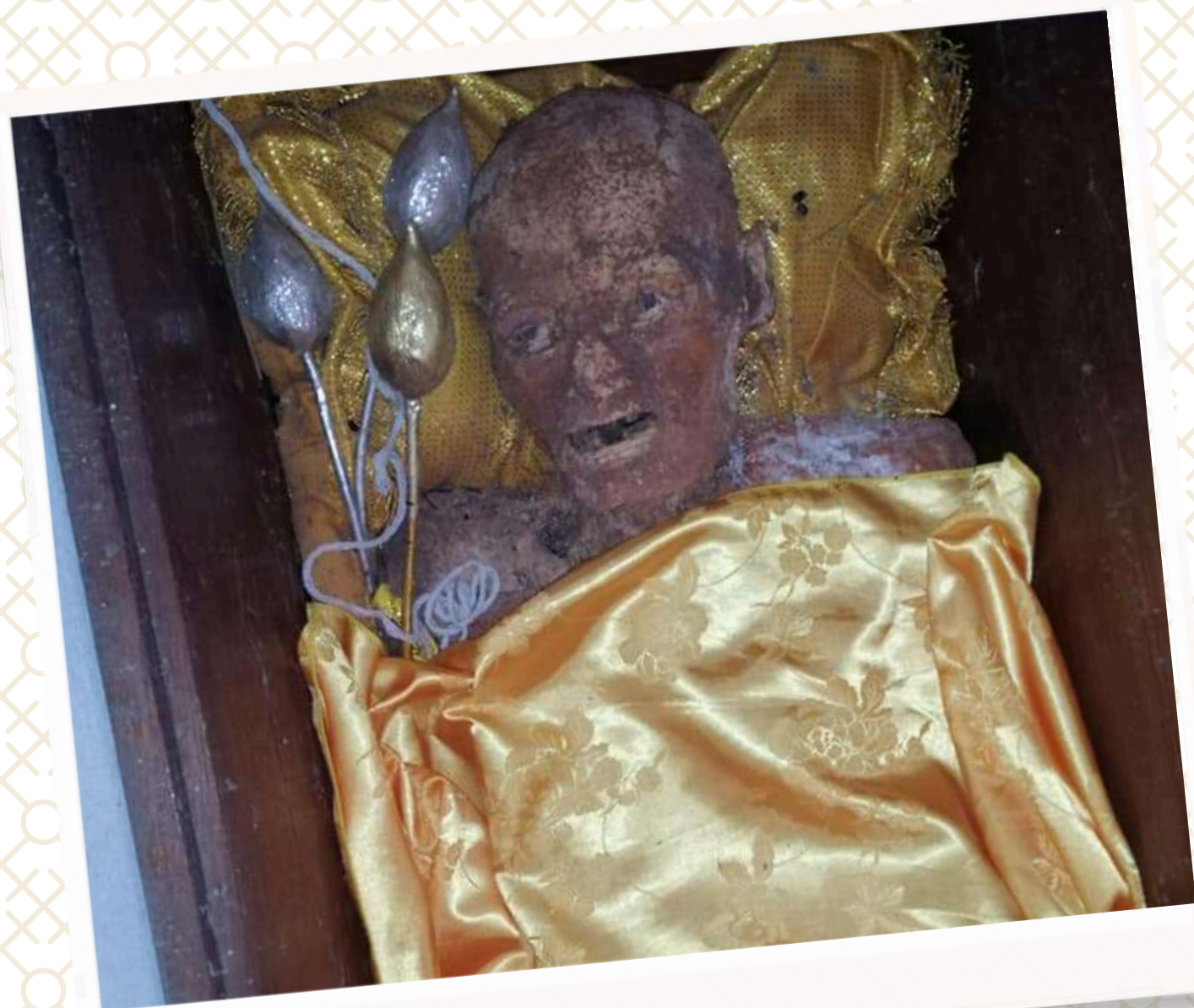
พระปางปาลิไลยกะ หรือ หลวงพ่อดโต เป็นพระพุทธรูปปางป่าเลไลยก์ ซึ่งประดิษฐานในวัดป่าเลไลยก์ สันนิษฐานว่าเป็นศิลปะสมัยอู่ทอง โดยภายในบรรจุสารีริกธาตุไว้ พระพุทธรูปหลวงพ่อดโตองค์นี้ คาดว่าเก่าแก่กว่าสมัยอู่ทองขึ้นไป





นำท่านกราบสักการะหลวงพ่อดิเรก ปณฺญาปโชโต

เกจิชื่อดัง...แห่งสุพรรณบุรี ภายใต้วัดป่าเลไลยก์ สังขาร ไม่น่าป่วย



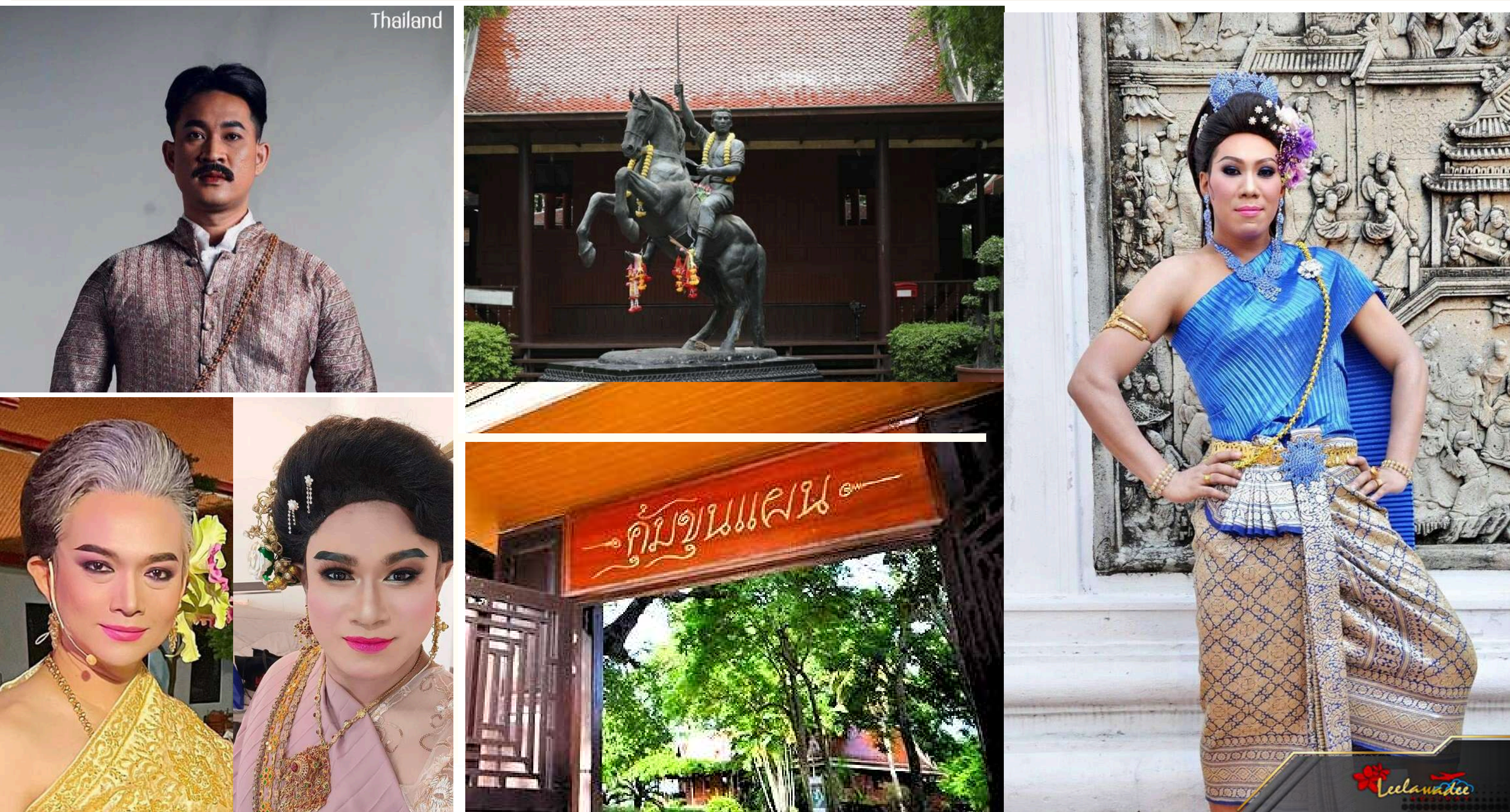
ด้วยความที่ท่านมีชื่อเสียงในด้านพุทธาคม ตั้งแต่สมัยจำพรรษาที่วัดสุพรรณภูมิ ทำให้เหล่าขุนโจรที่มีชื่อ ต่างไปมาหาสู่ท่านเสมอ ไม่ว่าจะป็นเสือฝ้าย เสือมเหศวร เสือใบ มักมาหาเครื่องรางของขลังจากหลวงพ่อดิเรกเสมอ เช่นเดียวกับคุณแผนที่มีคาถาวิชาอาคมพันแถมไม่เข้า และวิชาคงกระพันในการออกศึกสู้รบกับศัตรู

เยือน **คุ้มขุนแผน** แสนสะท้าน บ้านขุนศึกมากวิชา

คุ้มขุนแผน ณ วัดแค ซึ่งสถานที่แห่งนี้สร้างขึ้นมาเพื่อเป็นการอนุรักษ์ศิลปะทางวรรณกรรมและประวัติศาสตร์ อย่างเรื่อง “ขุนช้าง ขุนแผน” คุ้มขุนแผนเป็นบ้านเรือนไทยทรงโบราณที่สร้างตามแบบไทยดั้งเดิมและอยู่ติดกับแม่น้ำท่าจีน และจัดแสดงสิ่งต่างๆที่เกี่ยวข้องกับขุนแผน

ในรูปแบบ **LIVE MUSEUM**

“พบกับ ขุนแผนพร้อมด้วย ครอบครัวและเหล่าบริวาร
ที่จะทำให้ คุ้มขุนแผน กลับมามีชีวิตอีกครั้ง”



นำท่านเดินต่อมา สู่อุโมงค์แห่งมนต์ขลัง ณ บริเวณ

ต้นมะขามยักษ์ อายุราวกว่า ๑,๐๐๐ ปี

ตัวขุนแผนเคยมาบวชเป็นสามเณร
ได้ร่ำเรียนวิชาคาถาอาคมกับอาจารย์คงโดยเรียน

“วิชาสกโบมมะขามให้ 

เป็นต่อเป็นแดนกับขรวิฑูรดา
เจ้าจอมตีเจ้าศึกศัตรู”

ร่ำเรียนวิชาคาถาอาคมแบบขุนแผน



เสนา เรื่อง
ขุนช้าง ขุนแผน
ฉบับ
ทองสมเด็จเจ้าฟ้าฯ



นำท่านเยี่ยมชมชมภายในคุ้มขุนแผน

พร้อมกับเรื่องราวที่สำคัญ แต่ละจุด...



ขุนแผนขี่ม้าสีหมอก

ทางด้านหน้าเรือนจะมี
หุ่นปั้น ขุนแผนขี่ม้าสีหมอก ถือดาบฟ้าฟื้น
ซึ่งเป็นรูปปั้นที่แสดงออกถึงตัวตนของขุนแผน
พร้อมม้าคู่ใจ ที่เป็นอีก ๑ ตัวละครสำคัญ

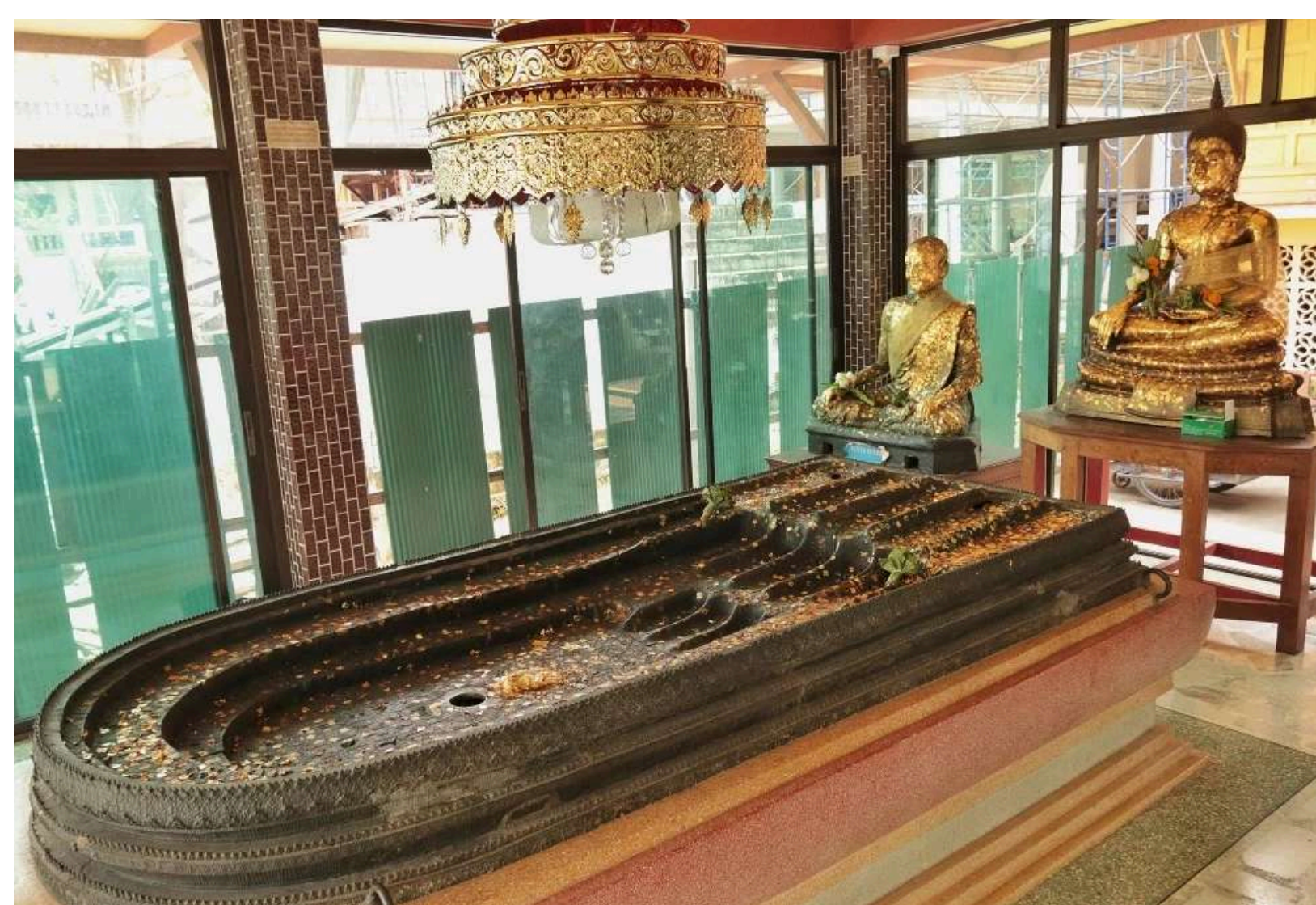
ห้องเจ้าแม่ตะเคียนทอง

ซึ่งภายในคุ้มขุนแผนจะมีห้องเจ้าแม่ตะเคียน
ทอง ซึ่งมีเสาดกน้ำมัน ซึ่งออกมาจากตัว
ของไม้ตะเคียนภายในเรือน สามารถเข้า
มากราบไหว้สักการะได้



พระพุทธรูปปางสี่รอย

พระพุทธรูปปางสี่รอย ทำด้วยทองเหลือง
สร้างซ้อนกันไว้ในรอยใหญ่ นอกจากนี้ก็มี
พระพุทธรูปปางมารวิชัยจัดสมาธิราบศิลปะ
รัตนโกสินทร์ ประดิษฐานอยู่ในวิหาร



ค้ำค่า บริการอาหารค้ำ ณ กิตติาคาร

ร้านอาหาร

ขนานน้ำสุพรรณบุรี



เป็นร้านที่มีรสชาติอาหารแบบไทยแท้ รสชาติจัดจ้านและดั้งเดิม ขึ้นชื่ออีกแห่งหนึ่งของจังหวัดสุพรรณบุรี ร้านอยู่ติดริมน้ำคลองชลประทาน เป็นร้านเก่าแก่เปิดมากกว่า ๒๑ ปี

เมนูแนะนำ



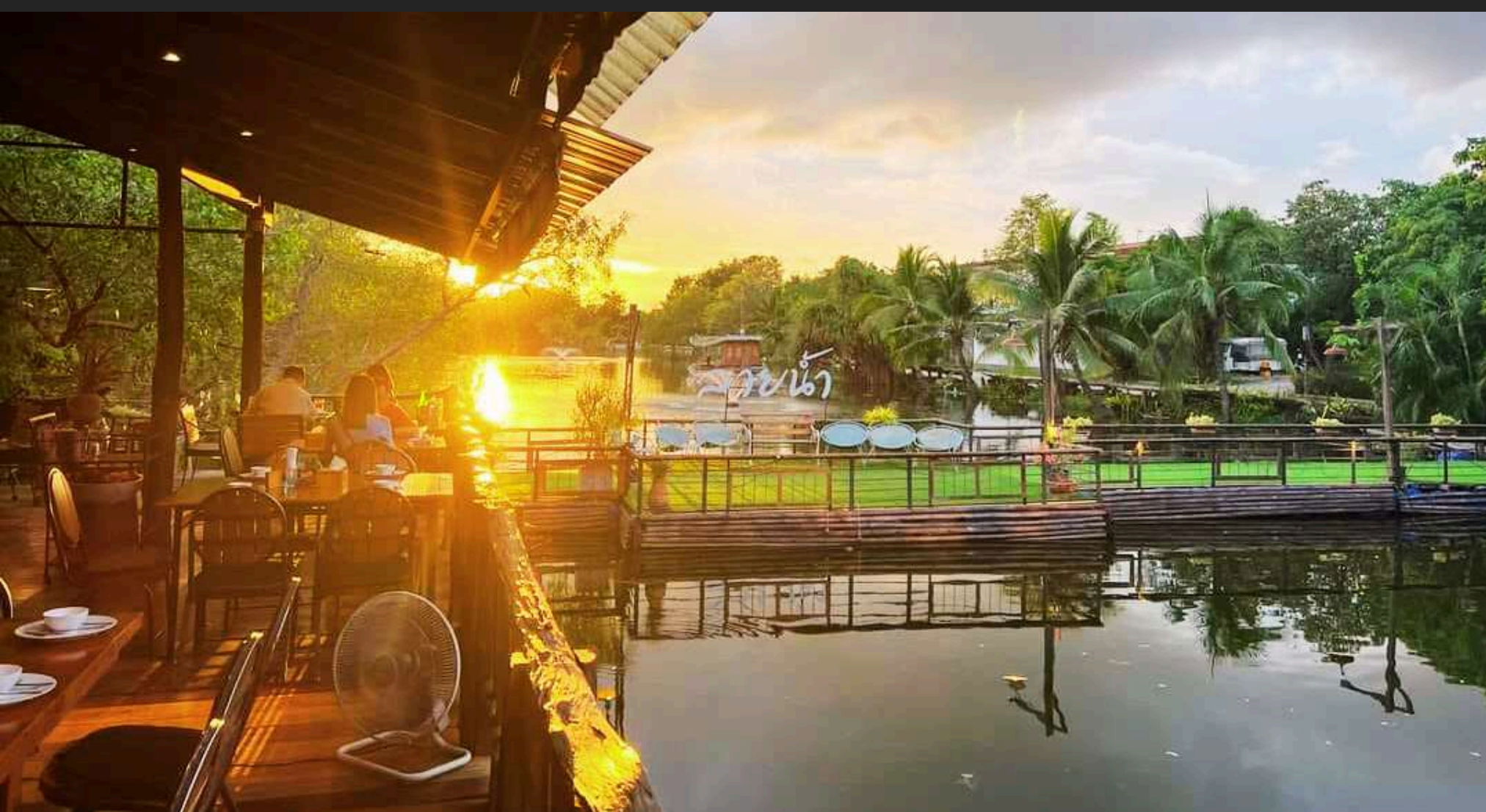
"แว็กเนิดาพ่วนาข สุการพิกพอนสไตล Tropical"



คำคินนี้ ให้ทุกท่านได้พักพอนอย่างเต็มที ณ ...

COUNTRY LAKE VIEW RESORT

รีสอร์ทที่ถูกออบอ้อมด้วย
ธรรมชาติ พสมกับคววมโมเดิร์น
เหมาะกะกับทุกเพศ ทุกวัย อิกด้วย
เอาใจคนรักคนที่ชอบธรรมชาติสี
เขียว เหมือนเป็นบ้านเล็กในป่าใหญ่
ห่างไกลจากคววมวุ่นวาย ให้ทุก
ท่านได้พักพอนอย่างเต็มที



DAY 2

วันที่สองของการเดินทาง...

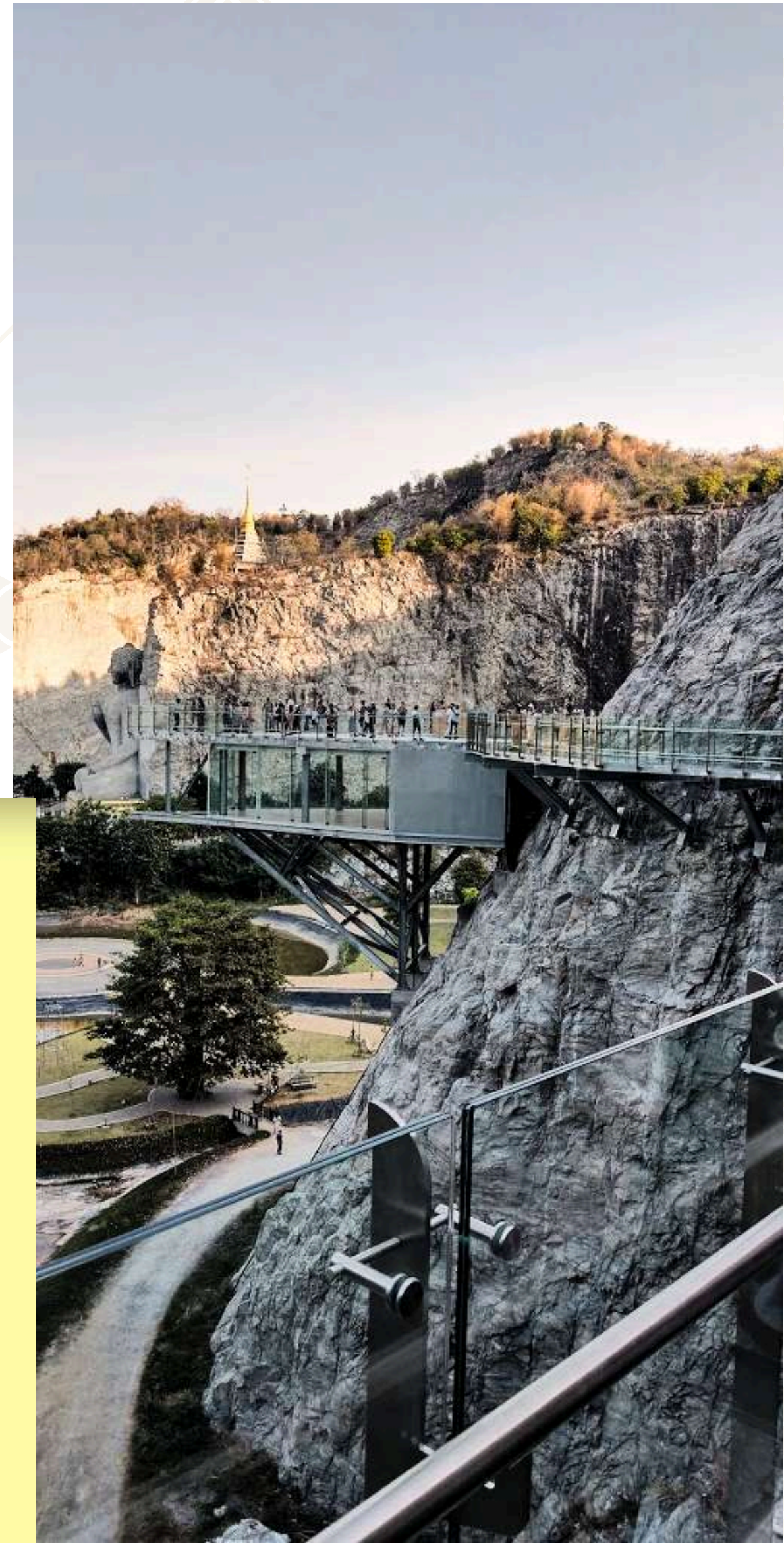
บริการอาหารเช้า ณ ห้องอาหารของโรงแรม



นำท่านทำกิจกรรมตักบาตรตอนเช้า เพื่อความสิริมงคลก่อนออกเดินทาง



SKY SUPHANBURI WALK



Landmark ใหม่ของจังหวัดสุพรรณบุรีตั้งอยู่ที่ “วัดเขาเทียม”
หน้าผาเมืองโบราณอู่ทอง ซึ่งเป็นที่ประดิษฐาน พระพุทธรูปุษย
คีรีศรีสุวรรณภูมิ พระพุทธรูปขนาดใหญ่ที่แกะสลักจากหน้าผา
ท่านสามารถสัมผัสบรรยากาศเช่นขุนแผนใช้วิชาหาะเหินเดิน
อากาศได้ที่นี่



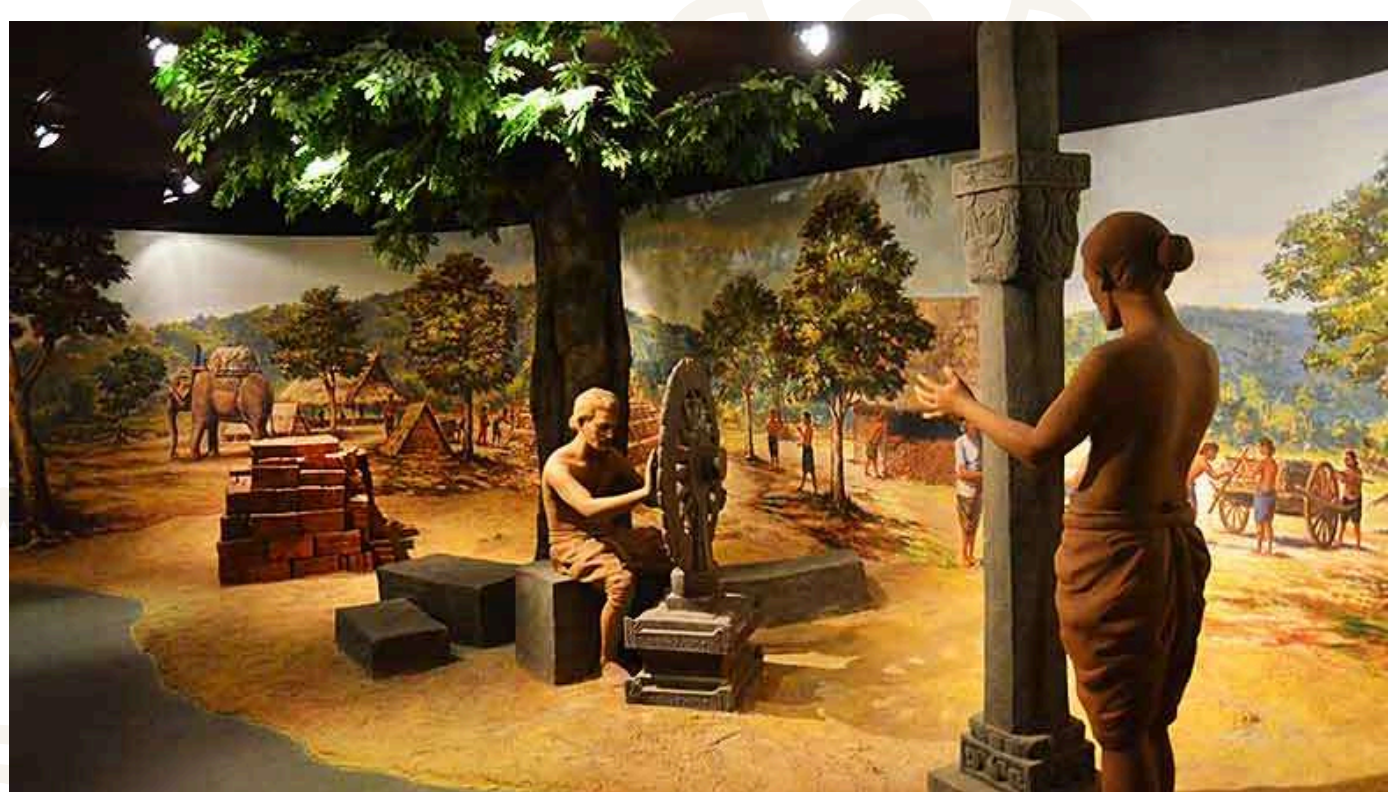


นำท่านเยี่ยมชมความงามของประวัติศาสตร์

ณ พิพิธภัณฑ์สถานแห่งชาติ อุททอง

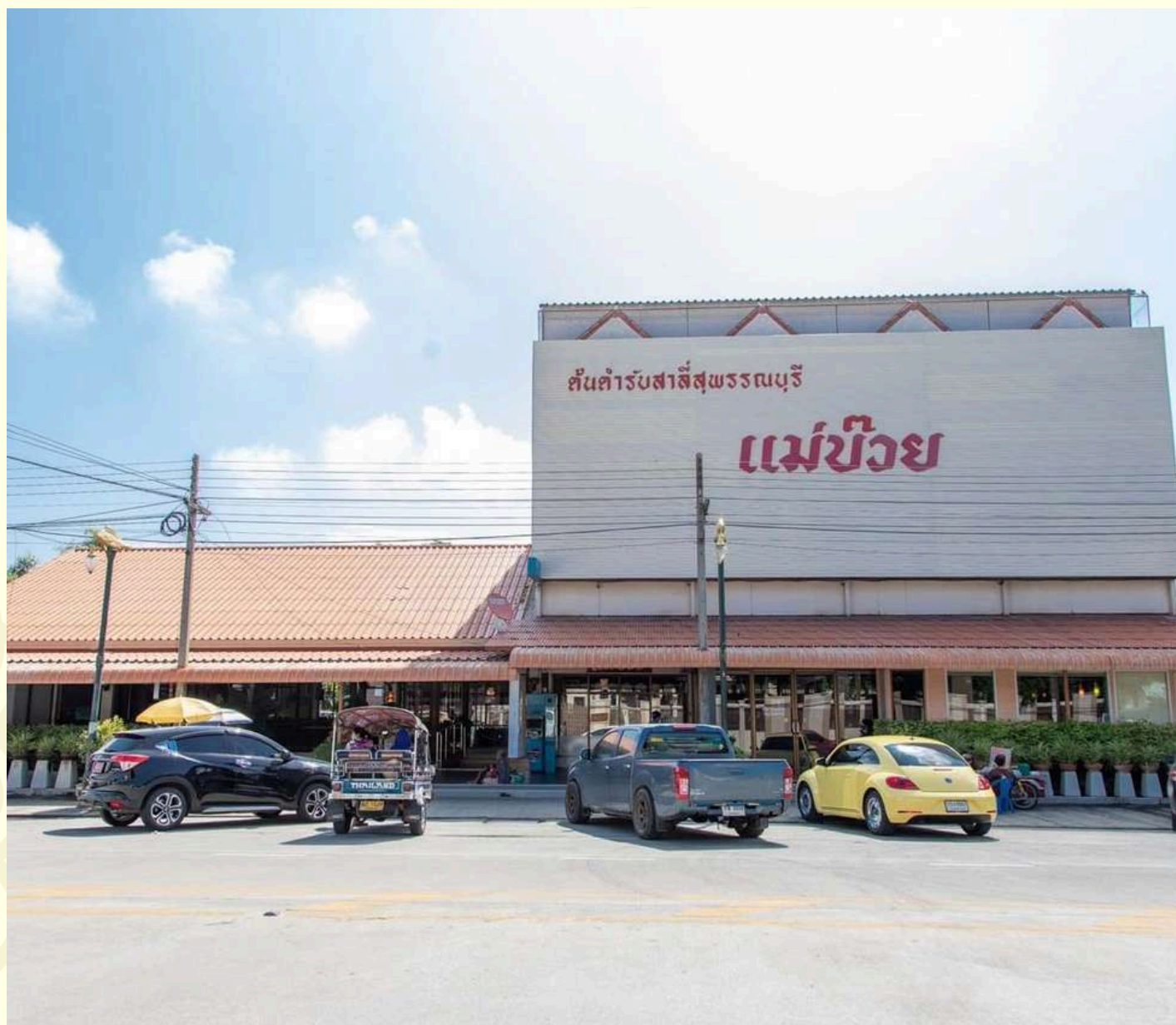
คุณค่าทางประวัติศาสตร์ที่ถูกเก็บรักษาไว้

ซึ่งมีการจัดแสดงการค้นพบเมืองอุททองสมัยก่อนประวัติศาสตร์และสมัยทวารวดี พระพุทธรูปสมัยทวารวดี และจัดแสดงห้องชาติพันธุ์วิทยาและลูกปัดที่ค้นพบในเมืองอุททองตั้งแต่สมัยก่อนประวัติศาสตร์ถึงสมัยทวารวดี ส่วนลานกลางแจ้งสร้างเป็นเรือนแบบลาวโซ่ง จัดแสดงวัฒนธรรมประเพณีลาวโซ่ง



ร้านอาหาร แม่บ๊วย

ร้านเด็ดบางปลาหมอ



ปลาหมอนึ่งบ๊วย



ผัดกาดขาวกุ้งก้ามกราม



กุ้งทอดเกลือ



นำทุกท่านแวะซื้อของฝากจากเมืองสุพรรณบุรี
ณ ร้านแม่บ๊วย

มนต์เสน่ห์วิถีไทยกับสายน้ำ ร่วมฟังภาษาถิ่น ชุมชนบ้านแหลม

หนึ่งในสถานที่ที่สุนทรภู่ต้องยกมาไว้ในบทนิราศ สถานที่ที่มีประวัติศาสตร์อันสวยงาม

ชุมชนบ้านแหลม เป็นแหล่งท่องเที่ยววิถีชีวิตชุมชนติดกับสายน้ำ ที่มีพื้นที่ติดลุ่มแม่น้ำท่าจีน คนสุพรรณบุรีเรียกว่า ‘แม่น้ำสุพรรณบุรี’ ร่วมกับการใช้ชีวิตในการเที่ยวชมมาแต่โบราณ ด้วยวิถีชีวิตที่เรียบง่ายจนพัฒนาตนเองมาเป็นชุมชนท่องเที่ยวที่มีความน่าสนใจในด้านต่างๆ ไม่ว่าจะเป็น อาหาร ขนมพื้นถิ่น ชาใบเตย รวมไปถึงภาษาที่เป็นเอกลักษณ์ การใช้สิ่งของต่างๆ ที่เป็นมิตรกับสิ่งแวดล้อม โดยการนำมา Reuse Reduce Recycle





ได้เวลาอันสมควรนำทุกท่านเดินทางกลับกรุงเทพมหานคร
(ใช้เวลาเดินทางประมาณ 2 ชั่วโมง)

ระหว่างการเดินทางกลับกรุงเทพ

ทุกท่านจะได้รับการดูแลเป็นอย่างดีจาก.. **โถดคนพิเศษ**

Butler จะคอยอำนวยความสะดวกทุกท่านระหว่างการเดินทาง
เสิร์ฟ “กะละแม” ขนมไทยโบราณ หนึ่งในของหวานที่ปรากฏใน “เสภาขุน
ช้างขุนแผน” ตอนที่นางศรีประจันเตรียมเสบียงให้พลายแก้ว (ขุนแผน)
ให้ทุกท่านได้รองท้อง พร้อมด้วยน้ำสมุนไพร และน้ำผลไม้

16.00 น. เดินทางถึงจุดหมายโดยสวัสดิภาพ...
พร้อมด้วยรอยยิ้มและความประทับใจ

More Relax More Comfortable



สะดวกสบายกับ **VIP BUS**

ขนาด 30 ที่นั่ง

- เบาะที่นั่งสะดวกสบาย ปรับเอนนอนได้ 150 องศา
- ที่ชาร์ต USB
- ทีวี และ คาราโอเกะ





อัตราค่าบริการ

ผู้ใหญ่
ผู้ใหญ่ พักเดี่ยว

ท่านละ 6,980.-
เพิ่ม ท่านละ 850.-

อัตราค่าบริการรวม

- ค่ายานพาหนะตลอดการเดินทาง
- ค่าห้องพัก ห้องละ 2 ท่าน
- อาหารตามรายการระบุ
- ค่าเข้าชมสถานที่ตามรายการระบุ
- ค่าไกด์และ BULTER คอยดูแลตลอดการเดินทาง
- ประกันอุบัติเหตุวงเงิน 1,000,000 บาท (เป็นไปเงื่อนไขตามกรมธรรม์)

อัตราค่าบริการไม่รวม

- ค่าใช้จ่ายส่วนตัว อาทิ อาหารและเครื่องดื่มที่สั่งเพิ่มพิเศษ, ไทรศพ์ – ไทรสาร, อินเทอร์เน็ต, มินิบาร์, ซักรีด ที่ไม่ได้ระบุไว้ในรายการ
- ค่าใช้จ่ายอันเกิดจากความล่าช้าของ, อุบัติภัยทางธรรมชาติ, การประท้วง, การจลาจล ,การนัดหยุดงาน, การถูก
- ภาษีมูลค่าเพิ่ม 7 % และภาษีหัก ณ ที่จ่าย 3%

เงื่อนไขการชำระเงิน: สำหรับการจอง มีดจำกัดท่านละ 3,500.-

- ชำระยอดทั้งหมดก่อนการเดินทางอย่างน้อย 21 วัน
- ชำระโดยเงินสด
- ชำระด้วยการโอนเงินผ่านธนาคาร (กรุณาแฟกซ์ใบนำฝากมายังเบอร์ Fax. 02-6640023)

ชื่อบัญชี บริษัท สีสาวดี ฮอสิเดย์ จำกัด ธนาคาร กสิกรไทย

บัญชีกระแสรายวัน เลขที่ 639-1-00265-5

“การจ่ายส่วนที่เหลือ” กรุณาชำระยอดทั้งหมดก่อนการเดินทางอย่างน้อย 14 วัน

การยกเลิก :

กรณียกเลิกก่อนการเดินทาง 21 วัน ทางบริษัทฯ ขอสงวนสิทธิ์ในการคืนเงินมัดจำ

กรณียกเลิกก่อนการเดินทาง 14 วัน ทางบริษัทฯ มีความจำเป็นต้องหัก 50% ของอัตราค่าบริการ

กรณียกเลิกก่อนการเดินทาง 10 วัน ทางบริษัทฯ ขอสงวนสิทธิ์ในการคืนเงินทั้งหมด