



ONE DAY TRIP IN SUPHANBURI

ท่องเที่ยวแดนประวัติศาสตร์ สืบสานวัฒนธรรม
ลิ้มลองวิถีชีวิตไทย..ชูปชวีตวรรณกรรมชื่อดัง
“ขุนช้างขุนแผน”

ออกเดินทาง 8, 15 มิถุนายน 2567

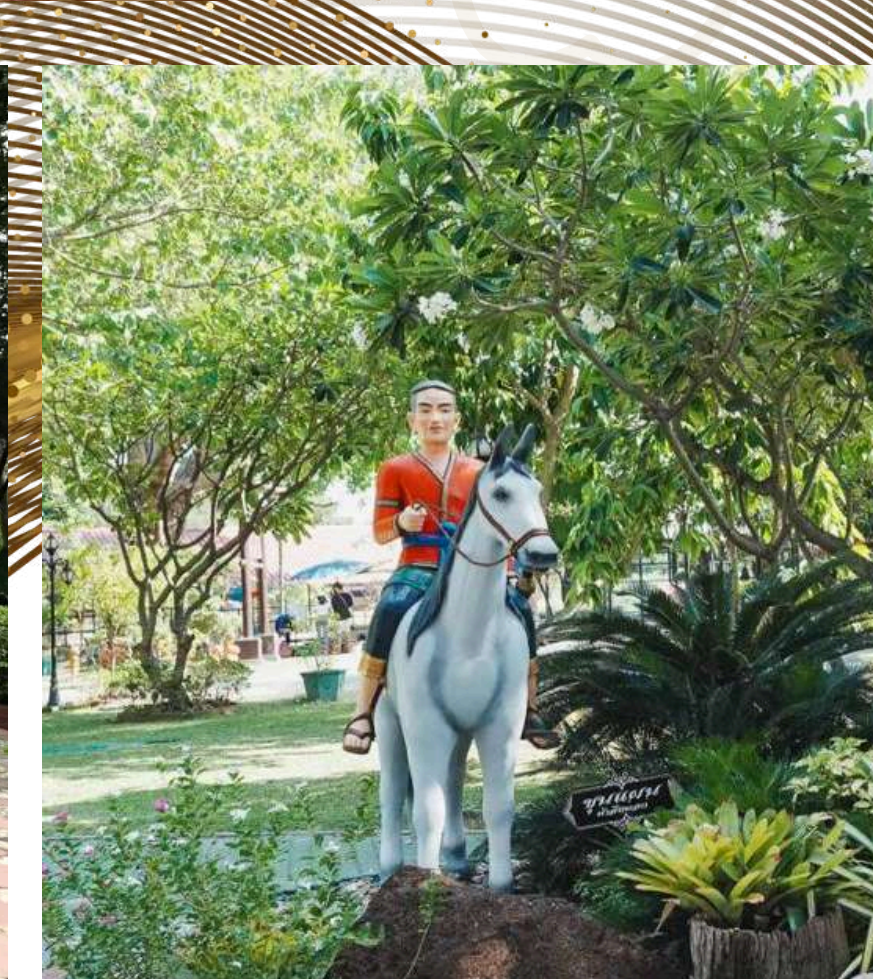
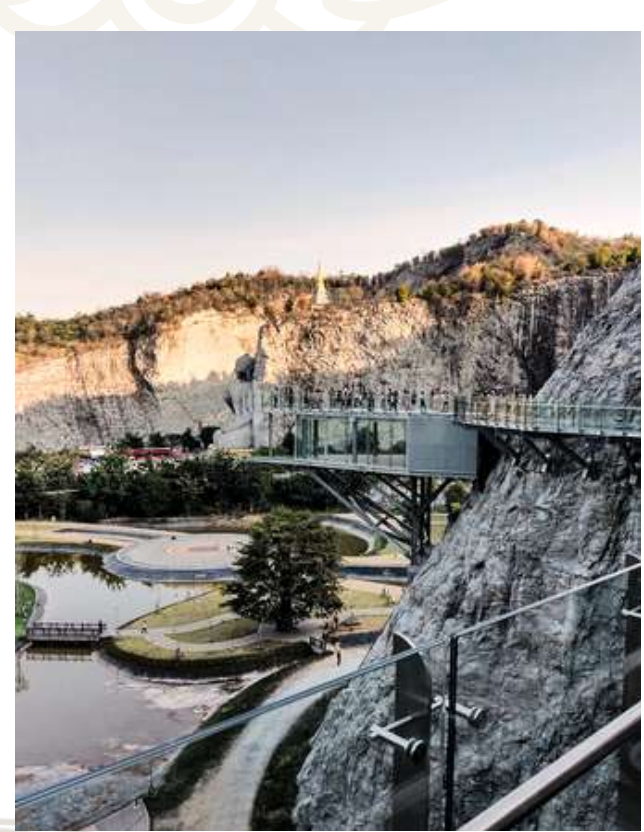
เดินทางโดย...



VIP BUS 30 ที่นั่ง



เล่างาน สุพรรณบุรี จากอดีตถึงปัจจุบัน...



เยือนคุ้มขุนแผนแสนสะท้าน เจาะลึก วรรณคดีชื่อดัง ในรูปแบบ...

LIVE MUSEUM



08.30 น. นัดพบคณะ ณ จุดนัดพบ พร้อมเจ้าหน้าที่คอยอำนวยความสะดวก ต้อนรับทุกท่านสู่การเดินทางผ่านตำนานเล่าขาน “ขุนแผน อิน สุพรรณบุรี”

09.00 น. ออกเดินทางสู่จังหวัด สุพรรณบุรี (ใช้เวลาเดินทางประมาณ 2 ชั่วโมง)

สะดวกสบายกับ... **VIP BUS**

ขนาด 30 ที่นั่ง

- เบาะที่นั่งสะดวกสบาย ปรับเอนนอนได้ 150 องศา
- ที่ชาร์ต USB
- ทวี และ คาราโอเกะ

ระหว่างการเดินทาง ทุกท่านจะได้พบกับเรื่องราวความสุขจาก **ไกด์คนพิเศษ** ที่จะเตรียมความพร้อมให้กับทุกท่านก่อนจะนำทุกท่านเข้าสู่ “วรรณกรรมสุคตาสีคองไทย”

Butler... คอยดูแลทุกท่านระหว่างการเดินทาง

เสิร์ฟ “ลำเตียง” อาหารว่างไทยโบราณ หนึ่งในอาหารที่ปรากฏใน “เสภาขุนช้างขุนแผน” ตอนสงกรานต์งานบุญที่เมืองสุพรรณ ให้ทุกท่านได้รองท้อง พร้อมด้วยน้ำสมุนไพร และน้ำผลไม้



นำท่านเดินทางสักการะบูชา

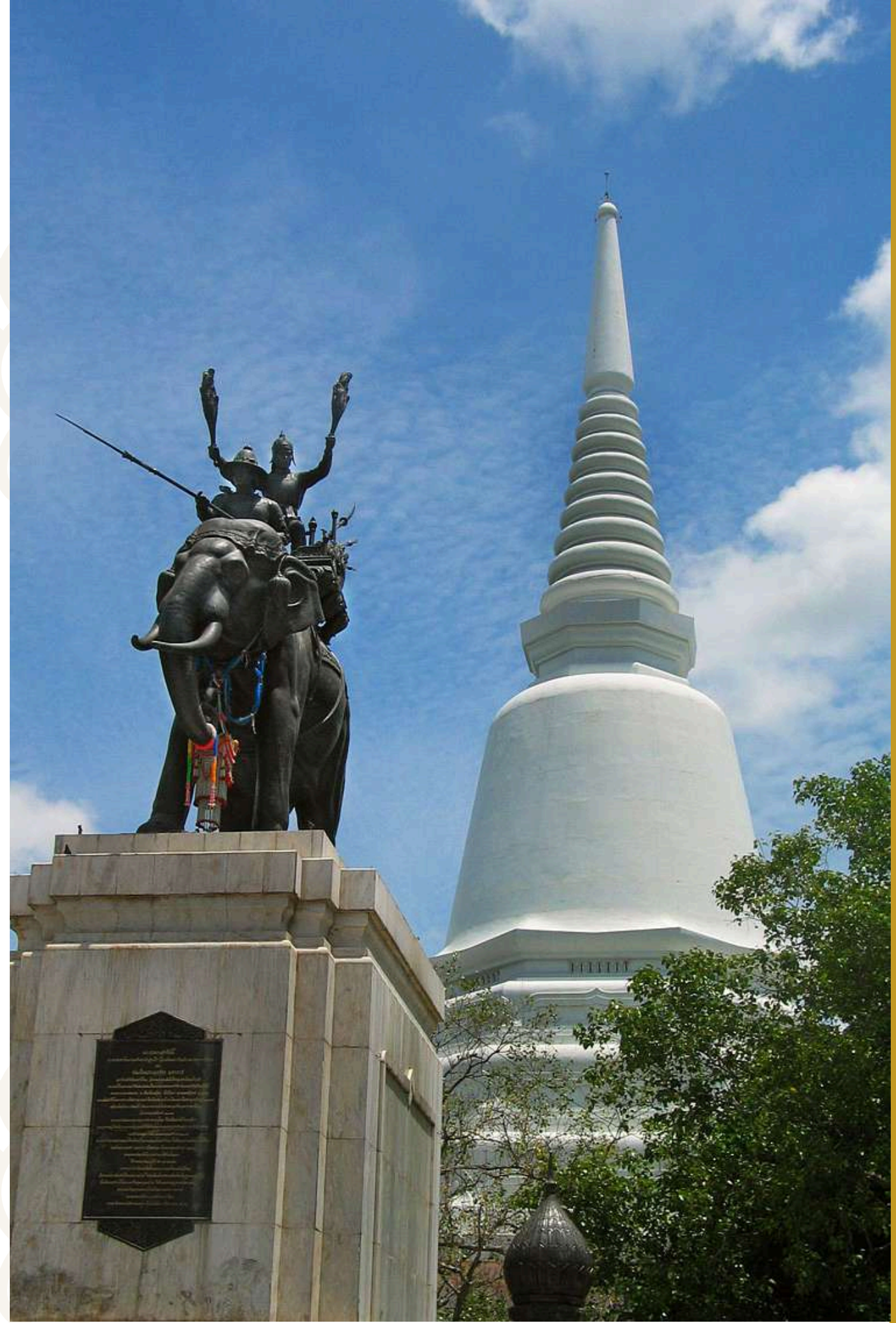
พระบรมราชานุสรณ์ ดอนเจดีย์

ร่วมระลึกการกอบกู้เอกราช

สงครามที่ยิ่งใหญ่ที่สุดของกรุงศรีอยุธยา

“สงครามยุทธหัตถี”

ต.หนองสาหร่าย อ.ดอนเจดีย์ จ.สุพรรณบุรี



ชัยชนะที่ยิ่งใหญ่ของชาวสยาม

“พระเจ้าพี่ เราจะยืนอยู่ใยในร่มไม้เล่า เขิญออกมาทำยุทธหัตถีด้วยกัน

ให้เป็นเกียรติยศไว้ในแผ่นดินเกิด ภายหน้าไปจะไม่มีพระเจ้าแผ่นดินที่ได้ทำยุทธหัตถีแล้ว”

สมเด็จพระนเรศวรมหาราช



กลางวัน บริการท่าน ณ ภัตตาคาร...

LUNCH

ชมเดือน ธาราบุรี

เสิร์ฟทุกท่านด้วย เมนูอาหารไทย

พะเนงโก๋, ห่อหมก

อาหารที่มีปรากฏใน เสภาขุนช้างขุนแผน
“งานบุญสงกรานต์ขณะที่พลายแก้วบวชเณร”

แกงอ่อม, ต้มยำ

“ตอนที่สายทองพี่เลี้ยงของนางวันทอง
ทำอาหารเลี้ยงตำรวจและขุนช้าง”



ข้างทำ “ห่อหมก” ปกปิดไว้



ผ่าพริกจกแพง “พะเนงโก๋”



“แกงอ่อม” หอมพุงกั้ตต้มยำ



ต้มยำปลาหม้า

นำท่านเดินทางสู่...

วัดป่าเลไลยก์

วัดสำคัญ คู่บ้านคู่เมืองสุพรรณบุรี และมีประวัติศาสตร์
อันยาวนาน ประดิษฐาน หลวงพ่อโต ศิลปะสมัยอุทอง
พระพุทธรูปปางป่าเลไลยก์ ลักษณะงดงามอย่างมาก

และวัดแห่งนี้ได้ปรากฏใน “เสภาขุนช้างขุนแผน” ตอนที่ พลายแก้วได้
บวชเป็นสามเณร และได้มาเรียนคาถาอาคม พร้อมกับเทศน์มหาชาติ
กับสมภารมีแห่งวัดป่าเลไลยก์ และ เพื่อเป็นการอนุรักษ์เรื่องราวดีๆ
เอาไว้ ทางวัดจึงจัดให้มีเทศน์มหาชาติขึ้นประจำทุกปี



เล่า... วรรณกรรมไทยผ่านศิลปะ จิตรกรรมฝาผนังเล่าเรื่องราว

ของ ขุนแผน



นำท่านชมพร้อมบอกเล่าเรื่องราว
ขุนช้าง ขุนแผน ผ่านจิตรกรรมฝาผนัง
ในบริเวณโดยรอบของ
วิหารหลวงพ่อโต หรือระเียบึงคต
เล่าเรื่องวรรณคดีขุนช้างขุนแผนตั้งแต่
เริ่มเรื่อง จนถึงตอนสุดท้าย

กราบสักการะ หลวงพ่อดโต วัดป่าเลไลยก์วรวิหาร

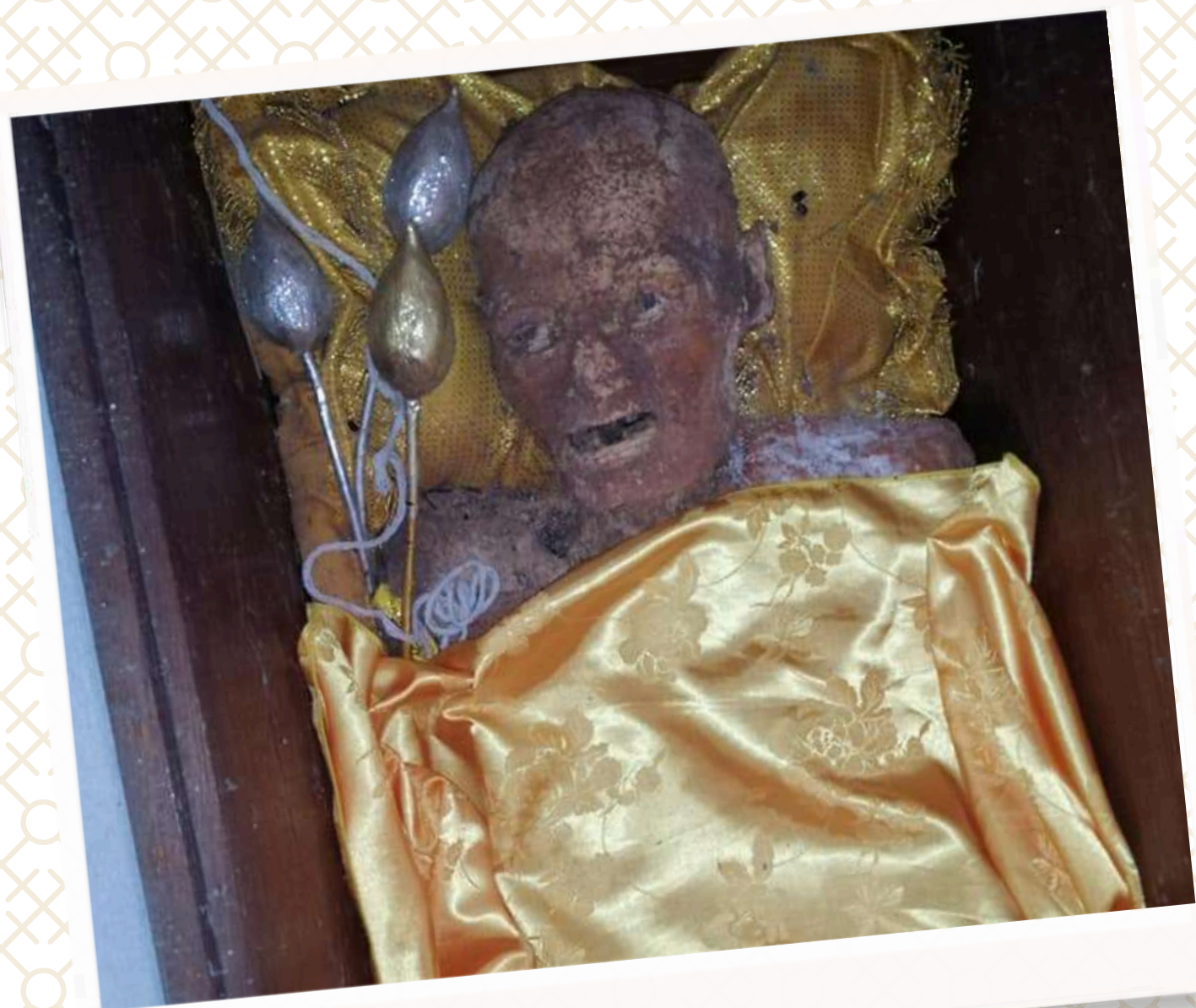
พระปางปาลิไลยกะ หรือ หลวงพ่อดโต เป็นพระพุทธรูปปางป่าเลไลยก์ ซึ่งประดิษฐานอยู่ในวัดป่าเลไลยก์ โดยสันนิษฐานว่าเป็นศิลปะสมัยอุททอง โดยภายในบรรจุสารีริกธาตุไว้ พระพุทธรูปหลวงพ่อดโตองค์นี้ คาดว่าเก่าแก่กว่าสมัยอุททองขึ้นไป





นำท่านกราบสักการะหลวงพ่อดิร ปณฺญาปโชโต

เกจิชื่อดัง...แห่งสุพรรณบุรี ภายใต้วัดป่าเลไลยก์ สังขาร ไม่น่าป้อย



ด้วยความที่ท่านมีชื่อเสียงในด้านพุทธาคม ตั้งแต่สมัยจำพรรษาที่วัดสุพรรณภูมิ ทำให้เหล่าขุนโจรที่มีชื่อ ต่างไปมาหาสู่ท่านเสมอ ไม่ว่าจะป็นเสือฝ้าย เสือมเหศวร เสือใบ มักมาหาเครื่องรางของขลังจากหลวงพ่อดิรเสมอ เช่นเดียวกับคุณแผนที่มีคาถาวิชาอาคมพันแถมไม่เข้า และวิชาคงกระพันในการออกศึกสู้รบกับศัตรู

เยือน **คุ้มขุนแผน** แสนสะท้าน บ้านขุนศึกมากวิชา

คุ้มขุนแผน ณ วัดแค ซึ่งสถานที่แห่งนี้สร้างขึ้นมาเพื่อเป็นการอนุรักษ์ศิลปะทางวรรณกรรมและประวัติศาสตร์ อย่างเรื่อง “ขุนช้าง ขุนแผน” คุ้มขุนแผนเป็นบ้านเรือนไทยทรงโบราณที่สร้างตามแบบไทยดั้งเดิมและอยู่ติดกับแม่น้ำท่าจีน และจัดแสดงสิ่งต่างๆที่เกี่ยวข้องกับขุนแผน

ในรูปแบบ **LIVE MUSEUM**

“พบกับ ขุนแผนพร้อมด้วย ครอบครัวและเหล่าบริวาร
ที่จะทำให้ คุ้มขุนแผน กลับมามีชีวิตอีกครั้ง”



นำท่านเดินต่อมาอีกนิด สู่โซนแห่งมนต์ขลัง ณ บริเวณ

ต้นมะขามยักษ์ อายุราวกว่า ๑,๐๐๐ ปี

ตัวขุนแผนเคยมาบวชเป็นสามเณร

ได้ร่ำเรียนวิชาคาถาอาคมกับอาจารย์คงโดยเรียน

“วิชาสกโบมะขามให้ 

เป็นต่อเป็นเด่นกับขรวิฑูรดา
เจ้าจอมตี่เจ้าศึกศัตรู”



ร่ำเรียนวิชาคาถาอาคมแบบขุนแผน



เสนา เรือง
ขุนช้าง ขุนแผน
ฉบับ
ทองผาแดงชาติ



นำท่านเยี่ยมชมชมภายในคุ้มขุนแผน

พร้อมกับเรื่องราวที่สำคัญ แต่ละจุด...



ขุนแผนขี่ม้าสีหมอก

ทางด้านหน้าเรือนจะมี
หุ่นปั้น ขุนแผนขี่ม้าสีหมอก ถือดาบฟ้าฟื้น
ซึ่งเป็นรูปปั้นที่แสดงออกถึงตัวตนของขุนแผน
พร้อมม้าคู่ใจ ที่เป็นอีก ๑ ตัวละครสำคัญ

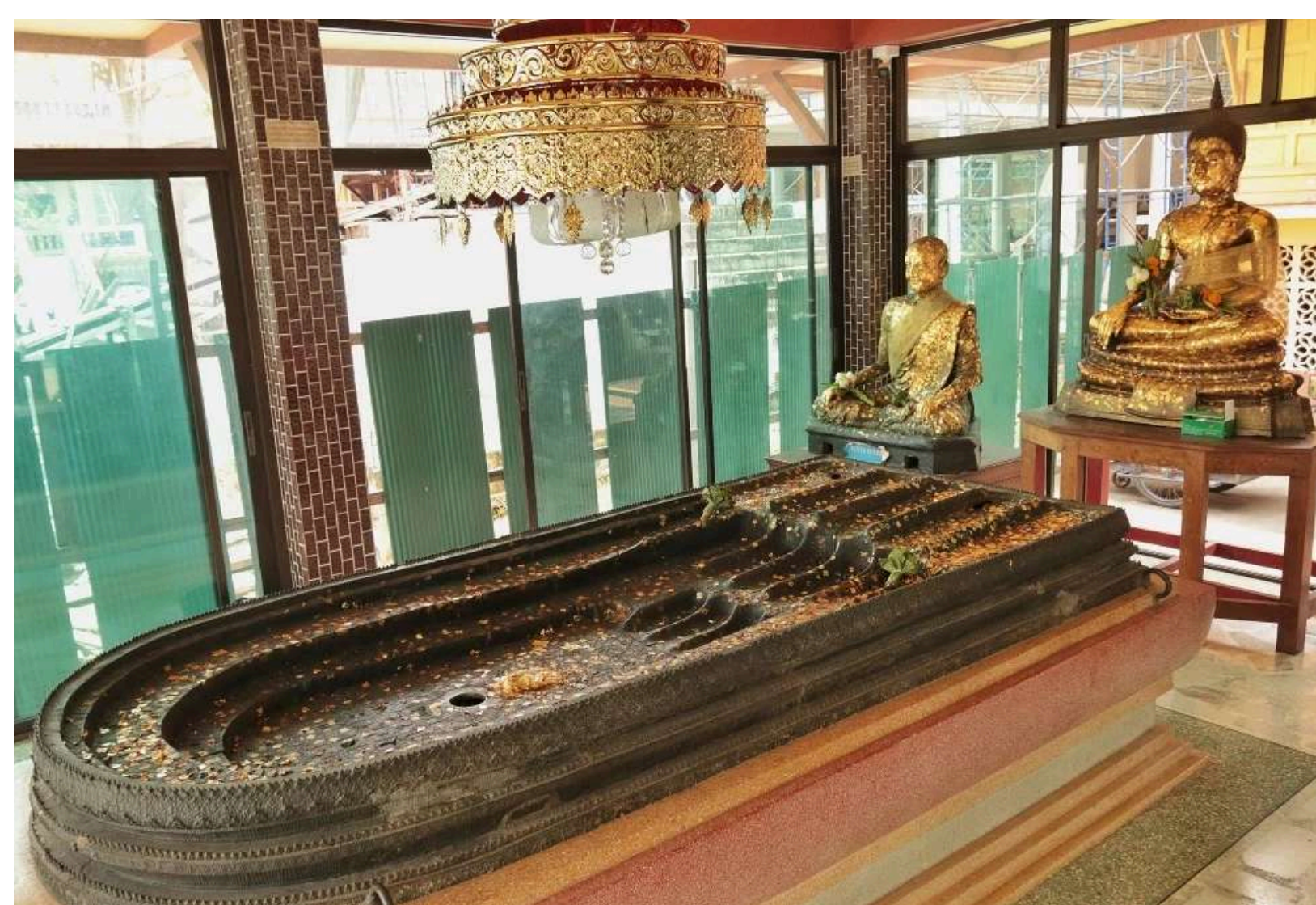
ห้องเจ้าแม่ตะเคียนทอง

ซึ่งภายในคุ้มขุนแผนจะมีห้องเจ้าแม่ตะเคียน
ทอง ซึ่งมีเสาคมน้ำมัน ซึ่งออกมาจากตัว
ของไม้ตะเคียนภายในเรือน สามารถเข้า
มากราบไหว้สักการะได้



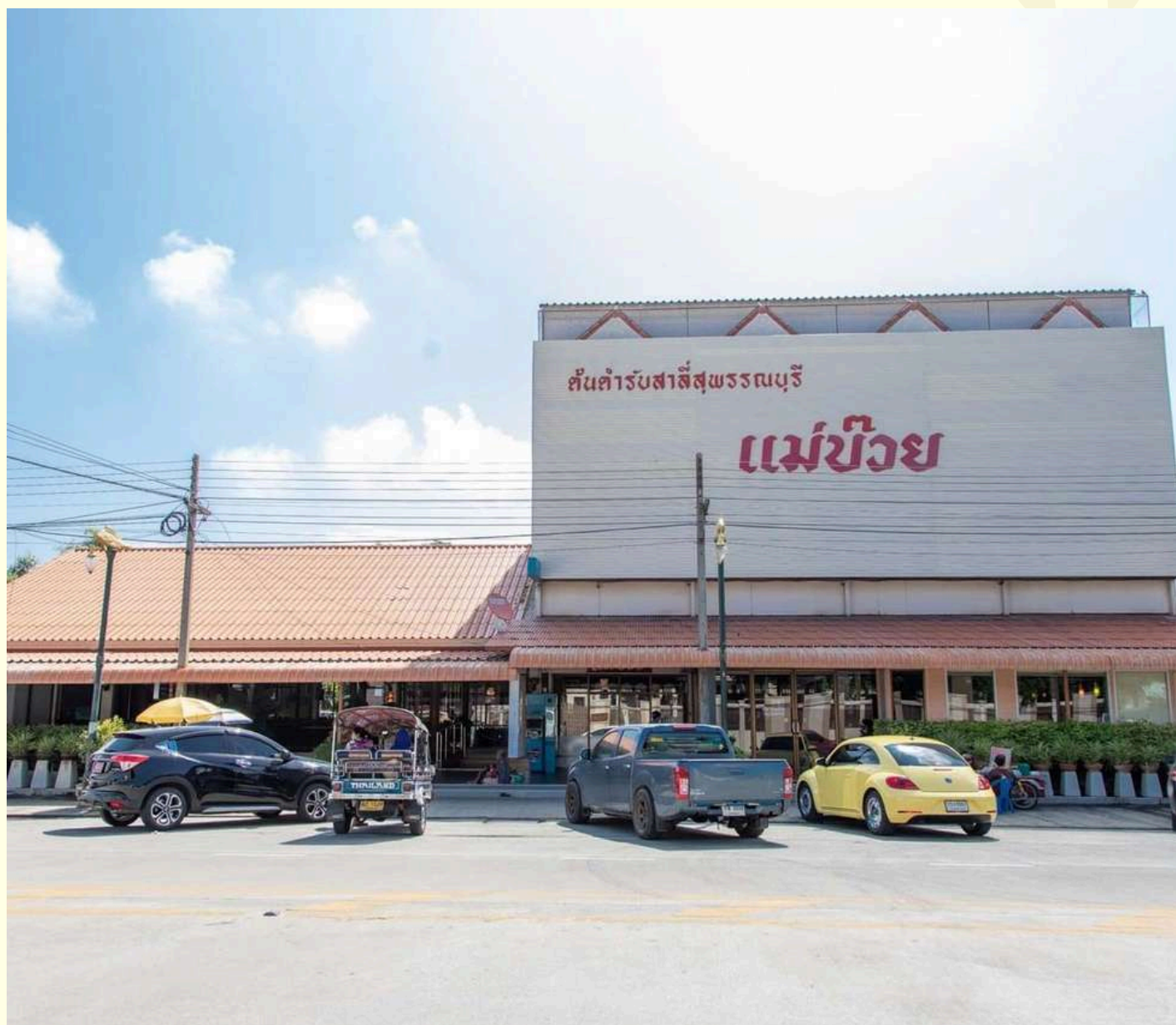
พระพุทธรูปปางสี่รอย

พระพุทธรูปปางสี่รอย ทำด้วยทองเหลือง
สร้างซ้อนกันไว้ในรอยใหญ่ นอกจากนี้ก็มี
พระพุทธรูปปางมารวิชัยจิตสมาธิราบศิลปะ
รัตนโกสินทร์ ประดิษฐานอยู่ในวิหาร



ร้านอาหาร แม่บ๊วย

ร้านเด็ดบางปลาหมอ



ปลาหมอนึ่งบ๊วย



ผัดกาดขาวกุ้งก้ามกราม



กุ้งทอดเกลือ



นำทุกท่านแวะซื้อของฝากจากเมืองสุพรรณบุรี
ณ ร้านแม่บ๊วยก่อนนำท่านเดินทางกลับ



ได้เวลาอันสมควรนำทุกท่านเดินทางกลับกรุงเทพมหานคร
(ใช้เวลาเดินทางประมาณ 2 ชั่วโมง)

ระหว่างการเดินทางกลับกรุงเทพ

ทุกท่านจะได้รับการดูแลเป็นอย่างดีจาก.. **โอด์คนพิเศษ**

Butler จะคอยอำนวยความสะดวกทุกท่านระหว่างการเดินทาง
เสิร์ฟ “ขนมเบื้อง” ขนมไทยโบราณ ของโปรดของพลายงาม ปรากฏใน
“เสภาขุนช้างขุนแผน” ตอนประชันขนมเบื้องระหว่างเมียทั้งสองของพระ
ไวยจนเป็นเหตุให้ต้องบ้านแตก พร้อมด้วยน้ำสมุนไพร และน้ำผลไม้

16.00 น. เดินทางถึงจุดหมายโดยสวัสดิภาพ...
พร้อมด้วยรอยยิ้มและความประทับใจ



สะดวกสบายกับ **VIP BUS**

ขนาด 30 ที่นั่ง

- เบาะที่นั่งสะดวกสบาย
- ปรับเอนนอนได้ 150 องศา
- ที่ชาร์ต USB
- ทีวี และ คาราโอเกะ



อัตราค่าบริการ

ผู้ใหญ่

ท่านละ 3,980.-

อัตราค่าบริการรวม

- ค่ายานพาหนะตลอดการเดินทาง
- อาหารตามรายการระบุ
- ค่าเข้าชมสถานที่ตามรายการระบุ
- ค่าไกด์และ BULTER คอยดูแลตลอดการเดินทาง
- ประกันอุบัติเหตุวงเงิน 1,000,000 บาท (เป็นไปเงื่อนไขตามกรมธรรม์)

อัตราค่าบริการไม่รวม

- ค่าใช้จ่ายส่วนตัว อาทิ อาหารและเครื่องดื่มที่สั่งเพิ่มพิเศษ, โทรศัพท์ – โทรสาร, อินเทอร์เน็ต, มินิบาร์, ชกิร์ต ที่ไม่ได้ระบุไว้ในรายการ
- ค่าใช้จ่ายอันเกิดจากความล่าช้าของ, อุบัติภัยทางธรรมชาติ, การประท้วง, การจลาจล, การนัดหยุดงาน, การถูก
- ภาษีมูลค่าเพิ่ม 7 % และภาษีหัก ณ ที่จ่าย 3%

เงื่อนไขการชำระเงิน: สำหรับการจอง มัดจำท่านละ 2,000.-

- ชำระยอดทั้งหมดก่อนการเดินทางอย่างน้อย 21 วัน
- ชำระโดยเงินสด
- ชำระด้วยการโอนเงินผ่านธนาคาร (กรุณาแฟกซ์ใบนำฝากมายังเบอร์ Fax. 02-6640023)

ชื่อบัญชี บริษัท สีลาวดี ฮอสิเคย์ จำกัด ธนาคาร กสิกรไทย

บัญชีกระแสรายวัน เลขที่ 639-1-00265-5

“การจ่ายส่วนที่เหลือ” กรุณาชำระยอดทั้งหมดก่อนการเดินทางอย่างน้อย 14 วัน

การยกเลิก :

กรณียกเลิกก่อนการเดินทาง 21 วัน ทางบริษัทฯ ขอสงวนสิทธิ์ในการคืนเงินมัดจำ

กรณียกเลิกก่อนการเดินทาง 14 วัน ทางบริษัทฯ มีความจำเป็นต้องหัก 50% ของอัตราค่าบริการ

กรณียกเลิกก่อนการเดินทาง 10 วัน ทางบริษัทฯ ขอสงวนสิทธิ์ในการคืนเงินทั้งหมด