



# LEELA BLOOMING BELGIUM - NETHERLANDS

กำหนดการเดินทาง : 21-29 มีนาคม, 29 มีนาคม - 6 เมษายน,  
13-21 เมษายน, 25 เมษายน - 3 พฤษภาคม, 9-17 พฤษภาคม 2569



# DAY 1

**21.00 น.**

พร้อมกันที่ สนามบินสุวรรณภูมิ...ระหว่างประเทศขาออก ชั้น 4  
พบกับเจ้าหน้าที่ คอยต้อนรับและอำนวยความสะดวก

# DAY 2

**00.30 น.**

ออกเดินทางจาก สนามบินสุวรรณภูมิ โดยสายการบินไทย เที่ยวบิน TG934

**07.40 น.**

นำท่านเดินทาง ถึง สนามบินเมืองบริสซอล ประเทศเบลเยียม..  
ผ่านพิธีศุลกากรและตรวจคนเข้าเมือง พร้อมตรวจเช็คสัมภาระ



# ANTWERP

นำท่านเดินทางสู่ เมืองแอนต์เวิร์ป (ANTWERP)

นครแห่งศิลปสร้างสรรค์ของประเทศเบลเยียม

นำท่านเข้าเยี่ยมชม พิพิธภัณฑ์ช็อกโกแลต ที่ใหญ่ที่สุดในเบลเยียม  
“CHOCOLATE NATION” ภายในมีทั้งการให้ความรู้ด้านการเกษตรกรรม  
เมล็ดโกโก้ กรรมวิธีการทำช็อกโกแลต วัฒนธรรมการรับประทาน นำท่าน  
ทำความรู้จักกับช็อกโกแลตชนิดที่ 4 ต่อจาก MILK, DARK และ WHITE  
นั่นคือ RUBY ซึ่งเป็นช็อกโกแลตสีชมพูทำจากเมล็ดโกโก้สีชมพูมีรสชาติ  
เปรี้ยว แสดงถึงความแปลกเป็นเอกลักษณ์เฉพาะตัว



# BOURLA

ดื่มด่ำกับบรรยากาศแบบบราซอริซิคที่เต็มไปด้วยความสงบ บริการเมนูเบลเยียมแบบดั้งเดิม ไม่ว่าจะเป็น สเต็ก  
ที่ปรุงอย่างพิถีพิถัน หอยแมลงภู่ สตูว์ฟลานด์ หรือมะเขือเทศกับกุ้งเทากกรอบ ในที่อากาศดี การนั่งโซน  
OUTDOOR ของร้าน ซึ่งตั้งอยู่ในท่าเล Graanmarkt เป็นอีก 1 จุดที่ควรค่าแก่การทานอาหารกลางวัน

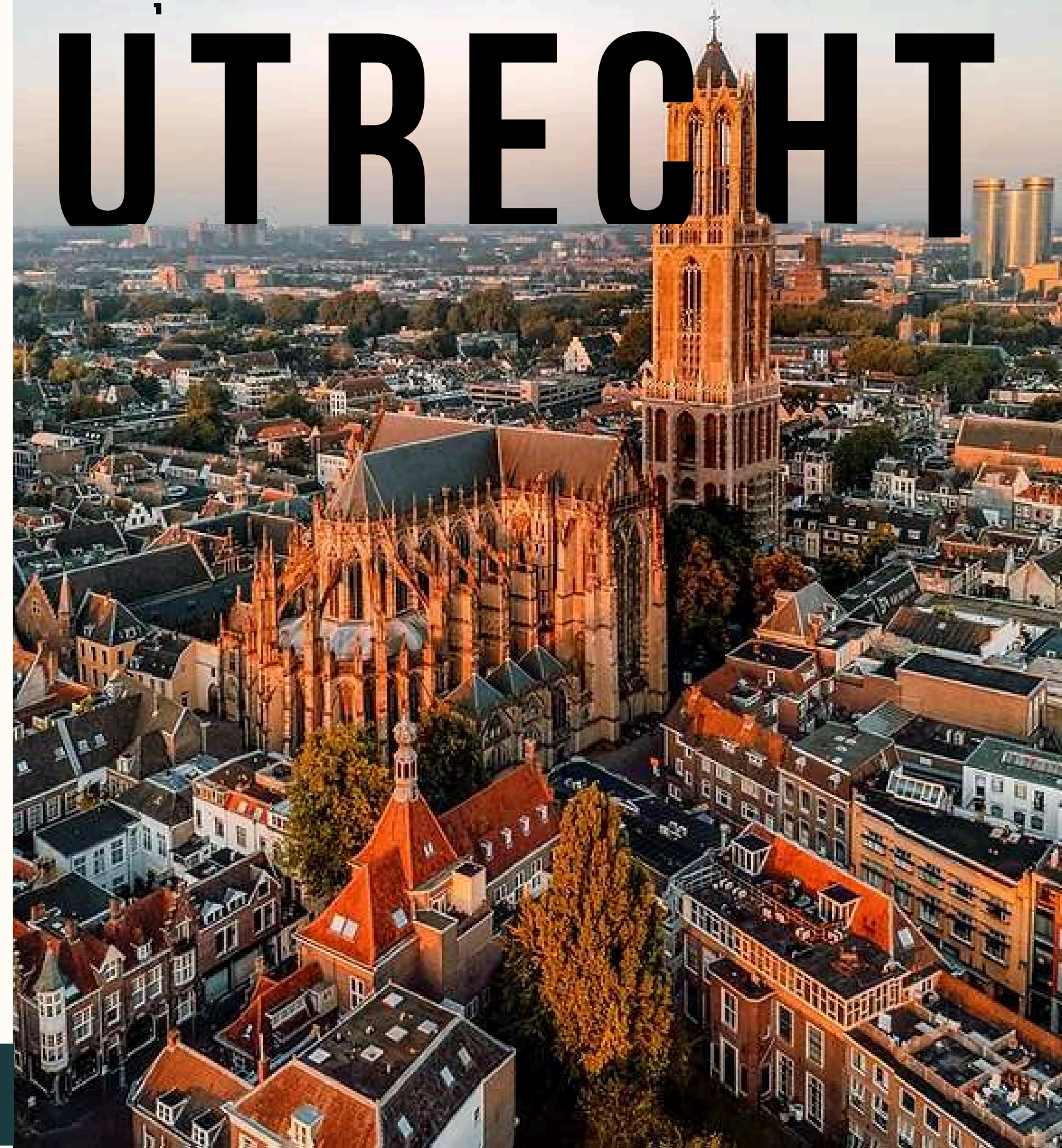
บริการอาหารกลางวัน  
ด้วย 2 course Menu





เมืองยุคกลางแห่งเนเธอร์แลนด์

# UTRECHT



นำท่านเดินทางสู่ เมือง Utrecht (อูเทร็คต์) เมืองที่เต็มไปด้วยสถาปัตยกรรมเก่าแก่และตึกที่มีคุณค่าทางประวัติศาสตร์ โดยเฉพาะในย่านกลางเมืองที่มีอาคารที่สร้างในสไตล์โกธิคและยุคกลาง และยังมีคลอง ที่มีลักษณะพิเศษ คือมีระดับต่างกันระหว่างชั้นถนนและคลอง โดยมีพื้นที่ระเียบยงในระดับล่างที่ทำให้เมืองดูมีเสน่ห์และเป็นเอกลักษณ์



# DE HAAR CASTLE

นำท่านชม De Haar Castle ปราสาทใหญ่และหรูหราที่สุดในเนเธอร์แลนด์ ด้วยสถาปัตยกรรมแบบนีโอโกธิกบนซากปราสาทเก่าตั้งแต่ปี ค.ศ.1892 (ตัวปราสาทเดิมมีอายุตั้งแต่ศตวรรษที่ 13) ภายในตกแต่งอย่างหรูหราราวกับปราสาทในเทพนิยาย มีขนาดใหญ่โตและกว้างขวาง ประกอบด้วยห้องโถงขนาดใหญ่ ห้องสมุดที่ยังมีหนังสือสมัยเก่าเก็บไว้อยู่ ห้องรับประทานอาหารขนาดใหญ่ ห้องนอน ห้องนั่งเล่นขนาดใหญ่ พร้อมของตกแต่งและถ้วยชามมากมาย รวมถึงห้องครัวขนาดใหญ่ เตาและอุปกรณ์ทำครัวที่ถูกรักษาไว้อย่างดี





นำท่านเดินทางสู่เมือง Amsterdam ที่สวยงามและโรแมนติก เมืองหลวงของประเทศเนเธอร์แลนด์ ชื่อเมืองนั้นก็นำมาจากชื่อแม่น้ำ Amstel รวมกับคำว่า Dam ที่หมายถึงเขื่อนของแม่น้ำ Amstel จึงกลายเป็นชื่อเมือง Amstelredamme และเพี้ยนมา อัมสเตอร์ดัมแบบทุกวันนี้ โดยแต่เดิมอัมสเตอร์ดัมเป็นเมืองหมู่บ้านชาวประมงเล็กๆริมคลอง เป็นศูนย์กลางทางการเงินและการค้าเพชรของโลกอีกด้วย ที่สำคัญได้ถูกขึ้นทะเบียนให้เป็นมรดกโลกโดยองค์การยูเนสโกอีกด้วย

บริการอาหารเย็น ณ กัฒตาคาร

# SATELLITE SPORTS CAFÉ



Unlimited spare-ribs with french fried

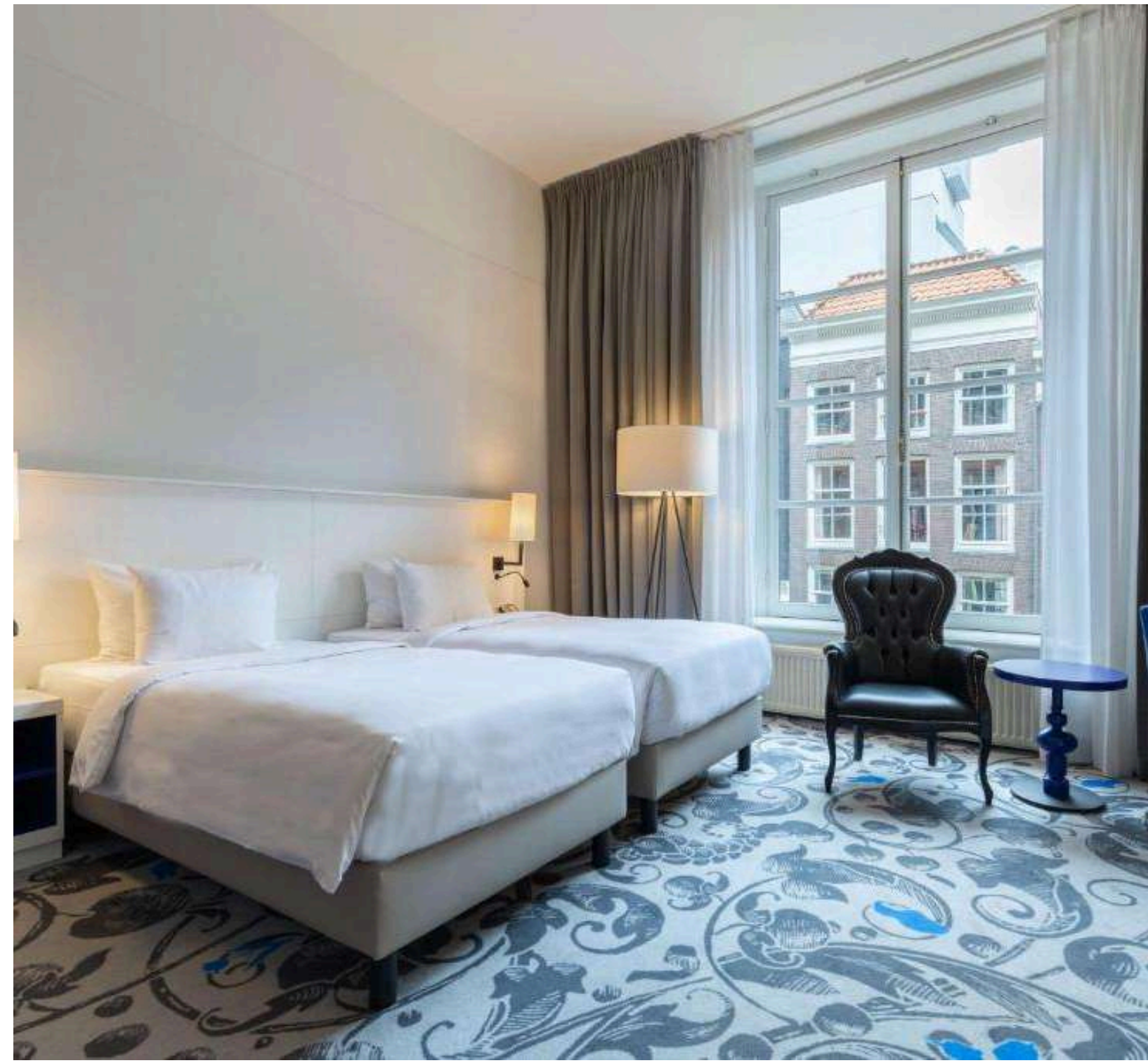
\*\*เมนูอาจมีการเปลี่ยนแปลงขึ้นอยู่กับฤดูกาล



ที่พัก

# RADISSON BLU HOTEL, AMSTERDAM CITY CENTER

หรือเทียบเท่า



# DAY 3

เช้า บริการอาหารเช้า  
ณ ห้องอาหารของโรงแรม

นำท่านเดินทางสู่ หมู่บ้านที่ดูร์น หมู่บ้านเล็ก ๆ ที่กำลัง  
ได้รับความสนใจจากนักท่องเที่ยวมากขึ้น เป็นหมู่บ้านที่สวยงาม  
และมีความน่าสนใจ คือ หมู่บ้านทั้งหมู่บ้านไม่มีถนนแม้แต่สายเดียว  
แม้ว่าในปัจจุบันจะมีเส้นทางสำหรับการจักรยานบ้างแล้ว แต่กว่า  
การคมนาคมและการขนส่งทั้งหมดก็ยังคงเป็นทางน้ำอยู่ดี โดย  
ยานพาหนะหลักของหมู่บ้าน คือ เรือ ซึ่งจอดเรียงรายตามหน้า  
บ้านแต่ละหลังภายในหมู่บ้าน

จากนั้นนำท่าน ล่องเรือชมหมู่บ้านที่ดูร์น ท่านจะได้  
เพลิดเพลินกับบรรยากาศของ เวนิสแห่งเนเธอร์แลนด์ โดยยาน  
พาหนะหลักที่ใช้จะเป็นเรือทั้งแบบเรือพาย และเรือมีเครื่องยนต์  
อิสระให้ท่านได้เดินเที่ยวชมหมู่บ้านตากอากาศอันเจียบสงบแห่ง  
นี้ พร้อมเก็บภาพความประทับใจ





บริการอาหารกลางวัน ณ กัศตาคาร

# SMIT GIETHOORN

บริการท่านด้วยเมนูสไตล์ WESTERN

\*\*เมนูอาจมีการเปลี่ยนแปลงขึ้นอยู่กับฤดูกาล

# DAM SQUARE

จากนั้นออกเดินทางสู่ ดามสแควร์หรือจัตุรัสดาม เป็นสัญลักษณ์ของอัมสเตอร์ดัมที่เต็มไปด้วยกลิ่นอายของประวัติศาสตร์ โดยเป็นที่ตั้งของอนุสาวรีย์แห่งชาติเพื่อเป็นการระลึกถึงผู้ที่ตกเป็นเหยื่อของสงครามโลกครั้งที่ 2 และเป็นย่านที่รายล้อมไปด้วยอาคารเก่าแก่ เป็นศูนย์รวมห้างสรรพสินค้า ร้านอาหาร และคาเฟ่ -new church





# RED LIGHT DISTRICT

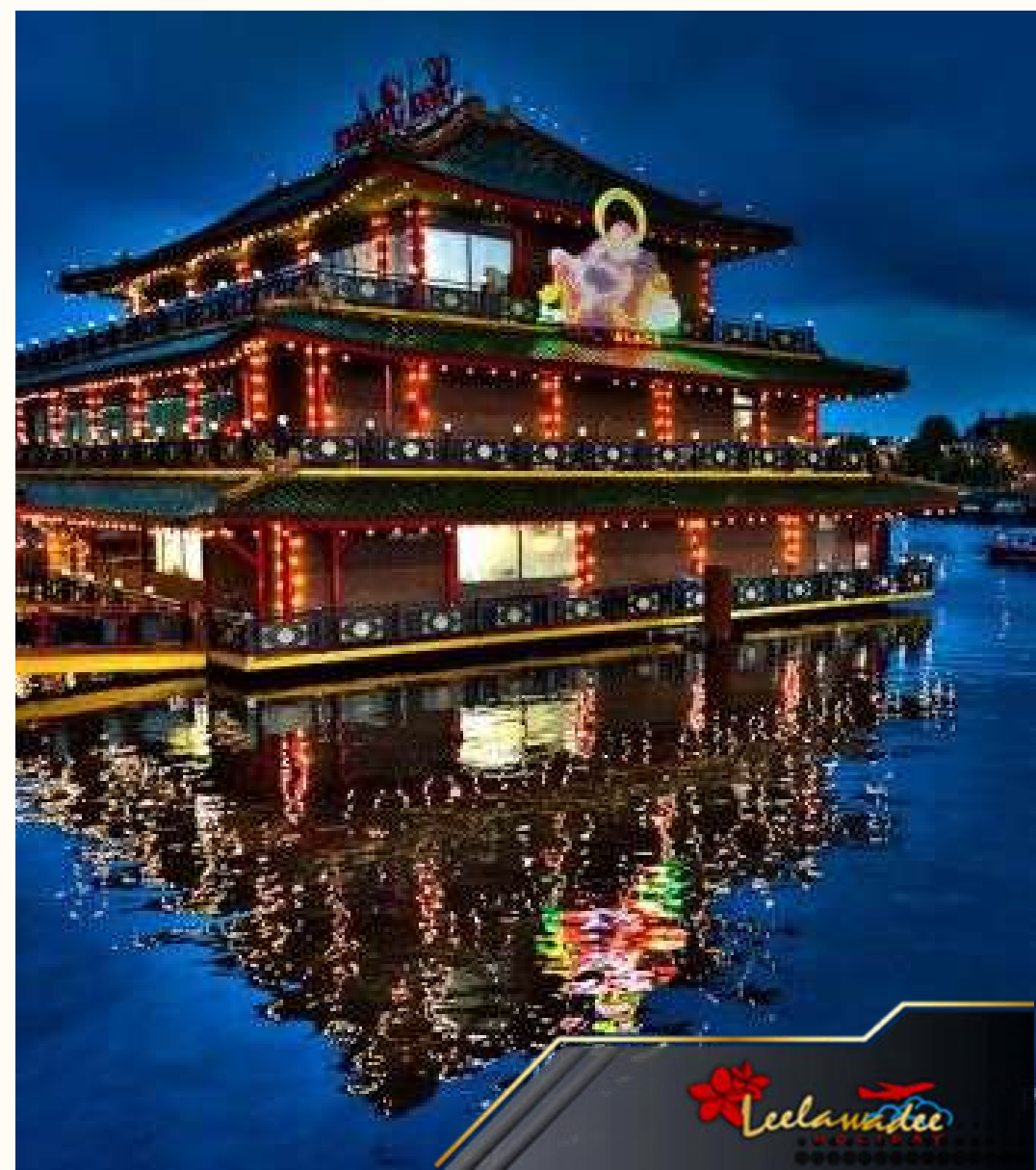
นำท่านเปิดประสบการณ์ชม ย่านโคมแดง ของเนเธอร์แลนด์แหล่งท่องเที่ยวยามราตรีและยังเป็นที่ตั้งของอาคารที่เก่าแก่ที่สุดในอัมสเตอร์ดัม



บริการอาหารค่ำ  
ภัตตาคารอาหารจีน

# SEA PALACE RESTAURANT

\*\*เมนูอาจมีการเปลี่ยนแปลงขึ้นอยู่กับฤดูกาล

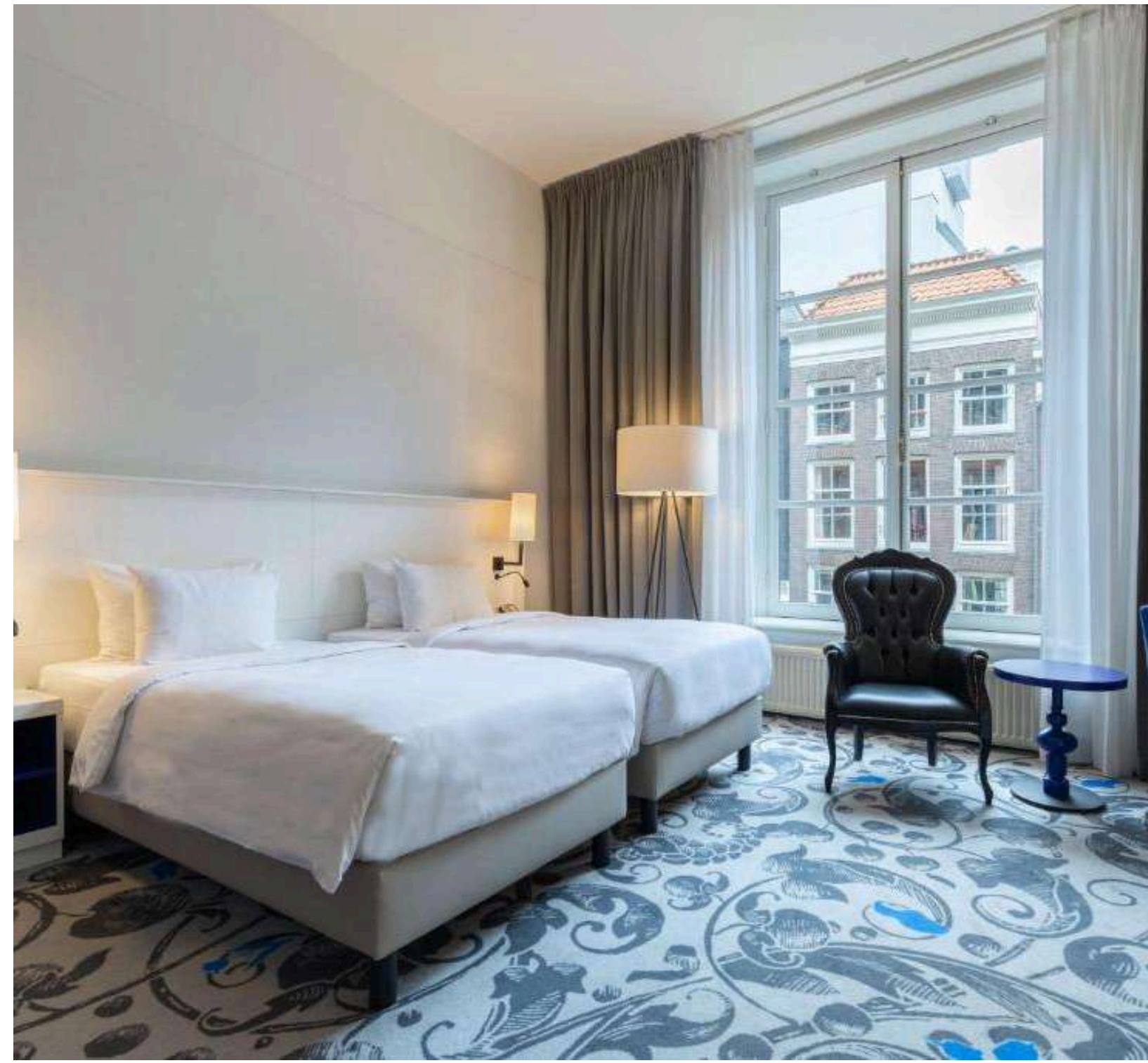




ที่พัก

# RADISSON BLU HOTEL, AMSTERDAM CITY CENTER

หรือเทียบเท่า



# DAY 4

เช้า บริการอาหารเช้า  
ณ ห้องอาหารของโรงแรม



# ZAANSE SCHANS

นำท่านออกเดินทางสู่ หมู่บ้านกังหันลมซานส์สคินส์ หมู่บ้านอนุรักษ์กังหันลมเก่าแก่ที่ตั้งอยู่ทางตอนเหนือของประเทศเนเธอร์แลนด์ โดยอยู่ใกล้ๆกับ เมือง ZAANDAM และเมือง ZAANDIJK โดยหมู่บ้านแห่งนี้ถือได้ว่าเป็นสถานที่ที่เก็บรวบรวมประวัติศาสตร์ของกังหันลมเอาไว้เป็นอย่างดี ท่านที่มาเยือนสถานที่แห่งนี้จะได้พบกับความสวยงามอย่างลงตัวของหมู่บ้านที่สร้างขึ้นสไตล์บ้านไม้แบบฮอลแลนด์ สัมผัสบรรยากาศแบบชนบทที่สวยงาม ซึ่งประกอบไปด้วยแม่น้ำทุ่งหญ้าและการปศุสัตว์



จากนั้นนำท่านแวะถ่ายรูป และเที่ยวชมภายในหมู่บ้านกังหันลมชาเนส์สคีนส์



**WINDMILL DE KAT**



**WOODEN SHOE WORKSHOP KOUIJMAN**



บริการอาหารกลางวัน ด้วย

# PANCAKE DE CARROUSEL

ร้านแพนเค้กสุดน่ารัก ที่ตรงกลางร้านมีม้าหมุน ท่ามกลางสวน จุดพัก  
ผ่อนของคนฮัมสเตอร์ดัม เป็นร้านที่ขึ้นชื่อถึงความอร่อยของมินิแพน  
เค้ก (poffertjes) ที่ว่ากันว่าอร่อยที่สุดในฮัมสเตอร์ดัม



# KEUKENHOF

นำท่านขึ้นชม เมืองเคอเคนฮอฟ (Keukenhof) พร้อมชมสวนดอกไม้ที่งดงามตั้ง  
อัญมณีแห่งยุโรป ท่ามกลางทิวทัศน์อันแสนสงบ สองฝั่งคลองเรียงรายด้วยทุ่งทิวลิป  
หลากสี นาร์ซิสซัส และไฮยาซินต์ สะท้อนแสงแดดระยิบระยับเหนือผืนน้ำ เมื่อเรือเทียบท่า  
นักท่องเที่ยวจะได้เดินชมดอกไม้ใกล้ชิด กับภาพความประทับใจ ท่ามกลางกลิ่นหอมละมุน  
ของฤดูใบไม้ผลิ สมบูรณ์แบบตั้งงานศิลป์จากธรรมชาติ



# ROTTERDAM

(ใช้เวลาเดินทางประมาณ 1.30 ชั่วโมง)

นำท่านเดินทางสู่เมือง Rotterdam (รอตเทอร์ดาม) เป็นเมืองที่ใหญ่อันดับสองของประเทศเนเธอร์แลนด์ ตั้งอยู่ในจังหวัดซาร์ทฮอลแลนด์บริเวณปากแม่น้ำมิชไฮลงสู่ทะเลเหนือ Rotterdam (รอตเทอร์ดาม) ถือเป็นเมืองเศรษฐกิจที่สำคัญอันดับหนึ่งเนื่องจากมีท่าเรือขนส่งสินค้าระหว่างประเทศ มีเรือสินค้ามากมายจากทั่วทุกมุมโลก เดินทางเข้าออกตลอดเวลา ที่ท่าเรือรอตเทอร์ดาม





# EUROMAST

บริการอาหารค่ำสุดพิเศษบน  
**EUROMAST** หอสังเกตการณ์  
บนความสูงที่ 138 เมตร บริการอาหาร  
แบบ WESTERN พร้อมกับการชมวิว  
เมืองรอตเตอร์ดามแบบ 360 องศา

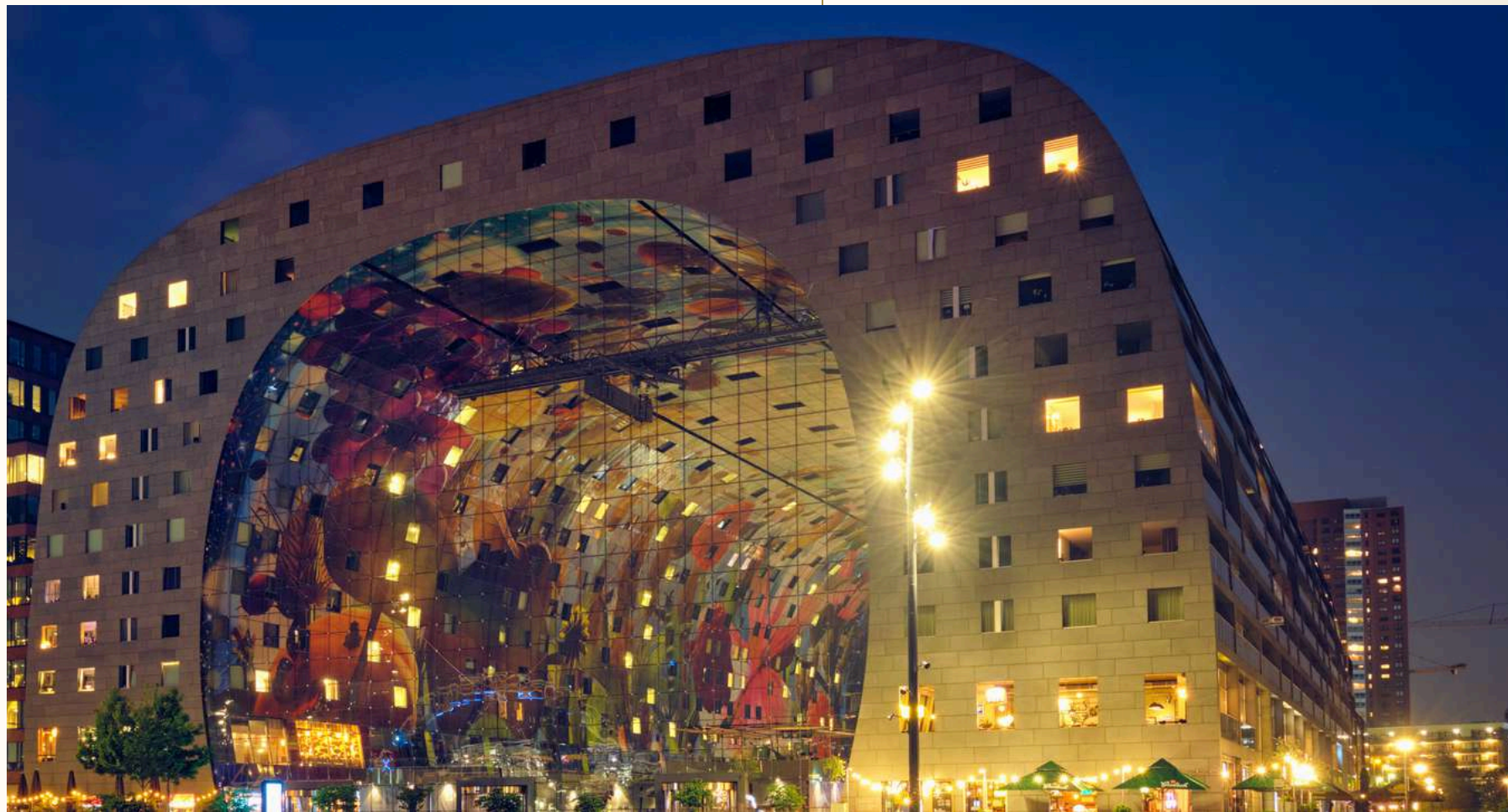


ที่พัก **LEONARDO HOTEL  
ROTTERDAM SAVOY**

หรือเทียบเท่า



นำท่านเดินทางชม The Cube Houses เป็นบ้านทรง  
ลูกบาศก์เอียง 45 องศา ถูกสร้างไว้บนเสาหลักเหลี่ยมเป็น  
รูปร่างแปดกตา จุดประสงค์หลักที่สร้างบ้านลักษณะนี้คือ  
เพื่อประหยัดพื้นที่การใช้สอยนั่นเอง นำท่านเดินเล่น ณ  
The Market Hall (De Markthal) เป็นตลาดหรรุทราในร่ม  
ที่จำหน่ายอาหารสดและอาหารปรุงสุกกว่าร้อยร้านค้า

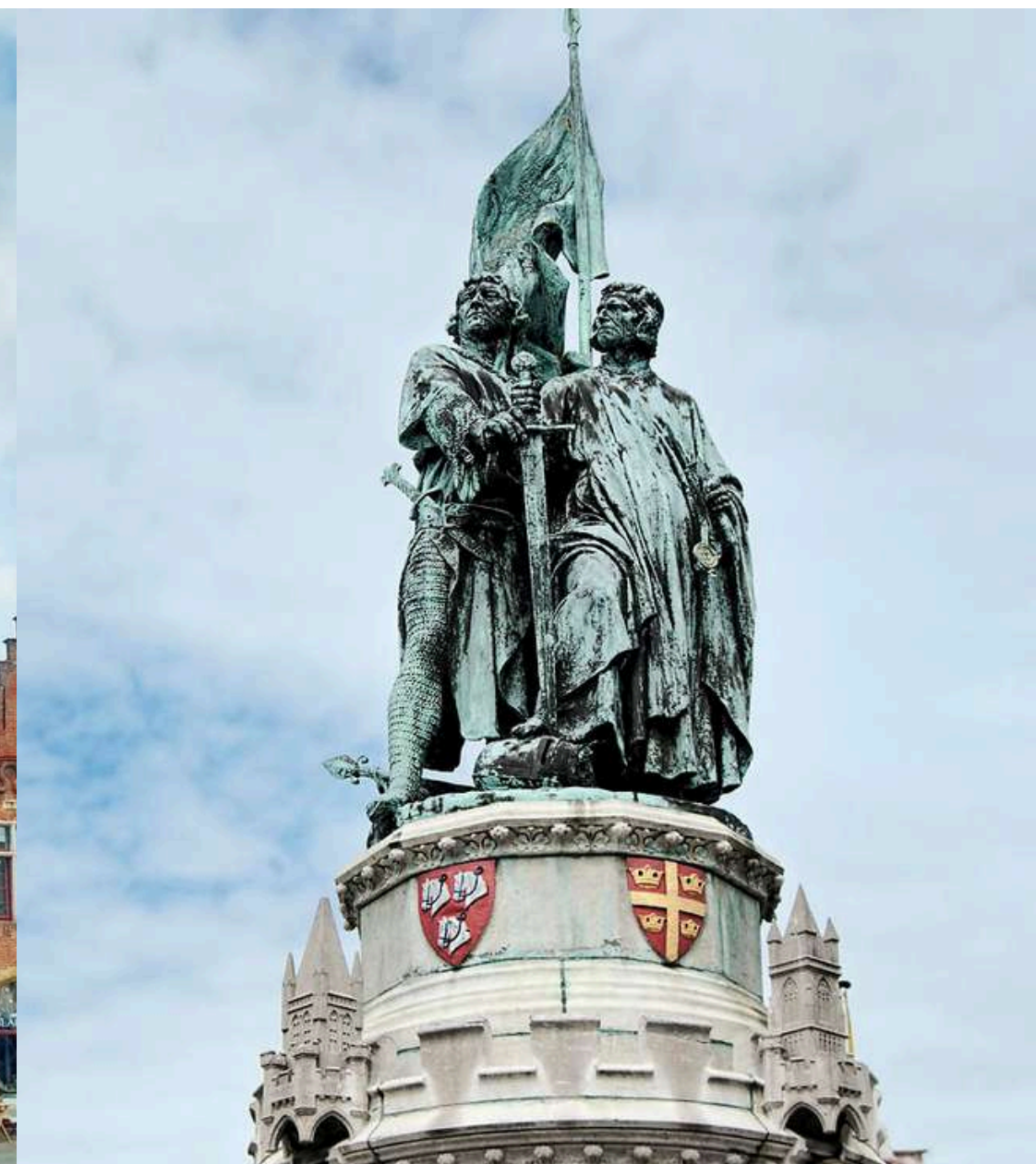


# BRUGES

นำท่านเดินทางสู่ เมืองบรูจ (Bruges) เมืองชายฝั่งทะเลของเบลเยียม  
เสน่ห์ของเมืองบรูจคือ อาคารบ้านเรือนโบสถ์ ยังคงรูปแบบสถาปัตยกรรม  
แบบเฟลมมิชและเรเนซองส์ ที่วิจิตรและสวยงาม ตึกงามบ้านช่องมีการจัด  
วางอย่างเป็นระเบียบ ทางตอนเหนือของเมืองมีลำน้ำที่ใช้ในการคมนาคม  
รอบ ๆ ได้ทำให้บรูจเป็นที่รู้จักกันในนาม “เวนิสเหนือ” จากนั้นนำทุกท่าน  
ชมความสวยงามริมแม่น้ำ โดย การล่องเรือ ซึ่งเรือที่ใช้เป็นเรือแบบเปิดไม่มี  
หลังคาเปิดรับลมพร้อมชมบรรยากาศริมแม่น้ำ



# MARKET SQUARE



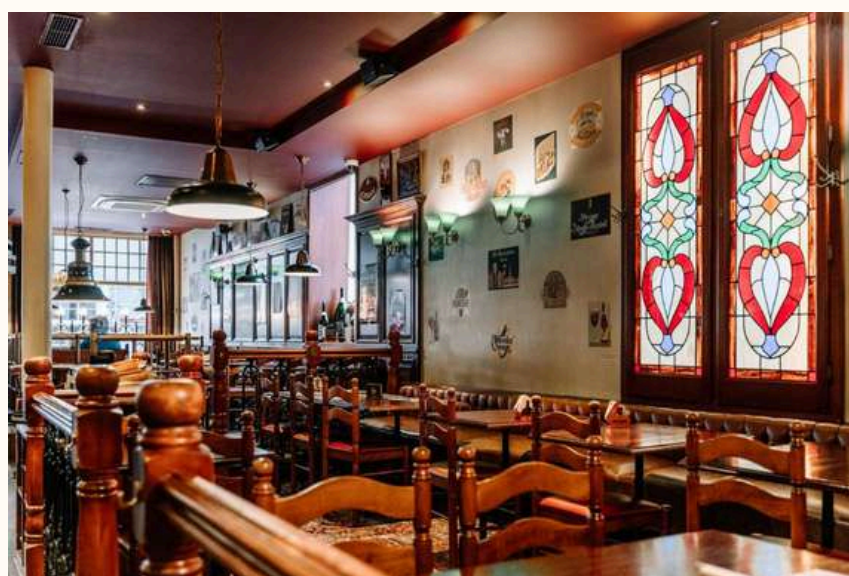
นำท่านชม **Market Square** เป็นจัตุรัสของเมือง และเป็นหัวใจสำคัญของเมืองบรูจส์ ได้รับการขึ้นทะเบียนให้เป็นมรดกโลกจากยูเนสโก(UNESCO) อีกด้วย ใจกลางประวัติศาสตร์ที่สำคัญแห่งนี้ เป็นที่ตั้งของสถานที่สำคัญอย่างหอรบะซัง Belfort ศาลากลางประจำจังหวัดสไตส์นีโอกริก ตรงกลางมีรูปปั้นของ Jan Breydel และ Pieter de Coninc ผู้นำกลุ่ม Bruges Matins รูปปั้นนี้สร้างขึ้นเมื่อปี ค.ศ.1887 เพื่อเป็นสัญลักษณ์ของการต่อต้านชาวฝรั่งเศสในช่วงต้นศตวรรษที่ 14 Jan Breydel เป็นหัวหน้าคนขายเนื้อ และ Pieter de Coninck เป็นหัวหน้าของช่างทอผ้า

บริการอาหารกลางวัน ณ

# CAMBRINUS

ร้านที่ได้รับการตั้งชื่อตามแคมบรินัส ราชานแห่ง  
เบียร์ที่เป็นตำนานของเบลเยียม ภายในร้านเสิร์ฟ

อาหารท้องถิ่นอร่อยๆ และยิ่งโดดเด่นด้วย  
คอลเล็กชันเบียร์ที่หลากหลายที่สุดในเมืองบรูจส์  
ด้วยเบียร์กว่า 400 ชนิดจากเบลเยียมและประเทศ  
อื่นๆ รวมถึงเบียร์ที่มีชื่อเสียงอย่าง Trappist,  
Lambic, และ Belgian Strong Ale ร้านตั้งอยู่ใน  
อาคารที่เก่าแก่ สร้างในปี 1699 ซึ่งสะท้อนถึง  
บรรยากาศเก่าแก่และอบอุ่น





# GHENT

นำท่านเดินทางสู่ เมืองเกนต์ (Ghent) เมืองเล็กๆที่เต็มไปด้วยเสน่ห์ของสถาปัตยกรรมจากยุคกลางที่ยังคงสภาพสมบูรณ์จากการใส่ใจดูแลอย่างดีของชาวเมือง ตลอดจวนศูนย์กลางของเกนต์ยังเป็นพื้นที่ปลอดภัย ทำให้สามารถสร้างพื้นที่สำหรับเยี่ยมชมเมืองให้นักท่องเที่ยวได้อย่างครอบคลุม และมีการวางผังเมืองให้ทุกอย่างอยู่ในระยะเดินได้อย่างสะดวกสบาย และเกนต์ยังเป็นที่ตั้งของมหาวิทยาลัยกับพิพิธภัณฑ์สำคัญของประเทศหลายแห่ง ทำให้นอกจากเป็นเมืองท่องเที่ยวที่สามารถมาเดินเก็บทัศนียภาพอันสวยงามได้แล้ว ยังถือเป็นพื้นที่บ่มเพาะเยาวชนคุณภาพที่มีสภาพแวดล้อมซึ่งเหมาะต่อการเรียนรู้ และพัฒนาศักยภาพที่สุด



# VRIJDAGMARKT

นำท่านผ่านชม **Vrijdagmarkt** เป็นจัตุรัสที่สวยงามและเก่าแก่ที่สุดของเมือง ที่นี่มีรูปปั้นของ Jacob Van Artevelde หรือ James van Artvelde ซึ่งเป็นบุคคลสำคัญในประวัติศาสตร์ของเมือง



# GHENT'S CANALS



นำท่านเดินชม **Ghent's Canals** ซึ่งกิจกรรมอย่างหนึ่งของการมาเที่ยวเมืองเกนต์(Ghent) คือ การล่องเรือละเอียดบรรยากาศริมคลอง สามารถเลือกนั่งแบบเรือสาธารณะ หรือเลือกแบบส่วนตัวก็ตามสะดวก สามารถเพลิดเพลินกับการพายเรือคายัคเพื่อชมความสวยงามรอบคลอง ชื่นชมธรรมชาติของเมืองได้



บริการอาหารค่ำ  
ภัตตาคารอาหารจีน

**LE BAAN THAI**

\*\*เมนูอาจมีการเปลี่ยนแปลงขึ้นอยู่กับฤดูกาล





ที่พัก

# NH COLLECTION GENT

หรือเทียบเท่า



# DAY 6

เช้า บริการอาหารเช้า  
ณ ห้องอาหารของโรงแรม



# DINANT

นำท่านเข้าสู่เมือง **ดิแนนท์** เป็นเมืองเล็กๆ ขึ้นชื่อในเรื่องของ  
ธรรมชาติสวยงาม ตัวเมืองเก่าโดดเด่นสง่าด้วยหน้าผาอัน  
สูงชันและโบสถ์เก่าจากศตวรรษที่ 13 ขึ้นกลางด้วยริมน้ำ  
มิวส์ ได้รับความมั่งคั่งจากโอกาสทางการเกษตรที่นำเสนอ  
โดยดินแดนที่อุดมสมบูรณ์



# MEUSE



นำท่านเดินเล่นริมแม่น้ำมีวส์(Meuse) แม่น้ำสายสำคัญของยุโรปที่ไหลมาจากฝรั่งเศส ผ่านเบลเยียม ไปเนเธอร์แลนด์ นำท่านบรรยากาศริมแม่น้ำมีวส์(Meuse) มีอาคารสีสวยราวกับลูกกวาดขนานกับสายน้ำ ด้านหลังเป็นหน้าผาสูงที่ตั้งของป้อมปราการ ทำให้ภาพสะท้อนลงแม่น้ำนั้นสร้างบรรยากาศได้เป็นอย่างดี รวมทั้งยังได้เพลิดเพลินกับร้านรวงต่างๆ ทั้งร้านอาหาร ร้านขายของที่ระลึก

# CHARLES-DE-GAULLE BRIDGE



นำท่านเดินชมสะพาน **Charles-de-Gaulle Bridge** สะพานนี้ตั้งตามชื่อของประธานาธิบดีชาร์ลส์ เดอ โกลของฝรั่งเศส เพื่อระลึกถึงการปรากฏตัวของเขา สะพานนี้พาดผ่านสองฝั่งของแม่น้ำมีวส์(Meuse) นับเป็นอีกหนึ่งแลนด์มาร์คสำคัญของเมืองดินแน็ง(Dinant) จุดเด่นของสะพาน Charles de Gaulle Bridge ก็คือบรรดาแซกโซโฟนขนาดใหญ่ แซกโซโฟนเหล่านี้ทำขึ้นมาเพื่อเป็นเกียรติแก่ อ็องตวน-โอดอล์ฟ "อาดอล์ฟ" ซักซ์(Antoine-Joseph "Adolphe" Sax) นักออกแบบเครื่องดนตรีชาวเบลเยียม และเป็นผู้คิดค้นเครื่องดนตรีที่มีชื่อว่า แซกโซโฟน

# CITADELLE DE DINANT

นำท่านผ่านชม **Citadelle de Dinant** เป็นป้อมปราการที่ตั้งอยู่บนเนินเขาแห่งนี้เป็นจุดที่ขึ้นไปชมวิวงองเมืองดิแนนท์(Dinant) ได้อย่างดีเยี่ยม ด้านในเป็นนิทรรศการเกี่ยวกับการสู้รบ นำท่านขึ้นกระเช้าไปด้านบน เพื่อชมความสวยงามของเมืองดิแนนท์ ได้เป็นอย่างดี หือท่านสามารถเลือกเป็นการเดินเท้าผ่านบันได 400 กว่าขั้นก็สามารถทำได้

บริการอาหารกลางวัน ณ ภัตตาคาร





# TOURNAI

นำท่าเข้าสู่เมือง**ตูแบร์** ถือเป็นเมืองที่มี  
มรดกสำคัญทางวัฒนธรรมแห่งหนึ่งใน  
เบลเยียม มีความโดดเด่นผสมผสาน  
สถาปัตยกรรมทั้ง สถาปัตยกรรมโรมัน  
เนสก์ และ กอทิก และ หอระฆัง ที่มีอายุ  
เก่าแก่ที่สุดในเบลเยียม



# TOURNAI CATHEDRAL OR CATHEDRAL OF OUR LADY



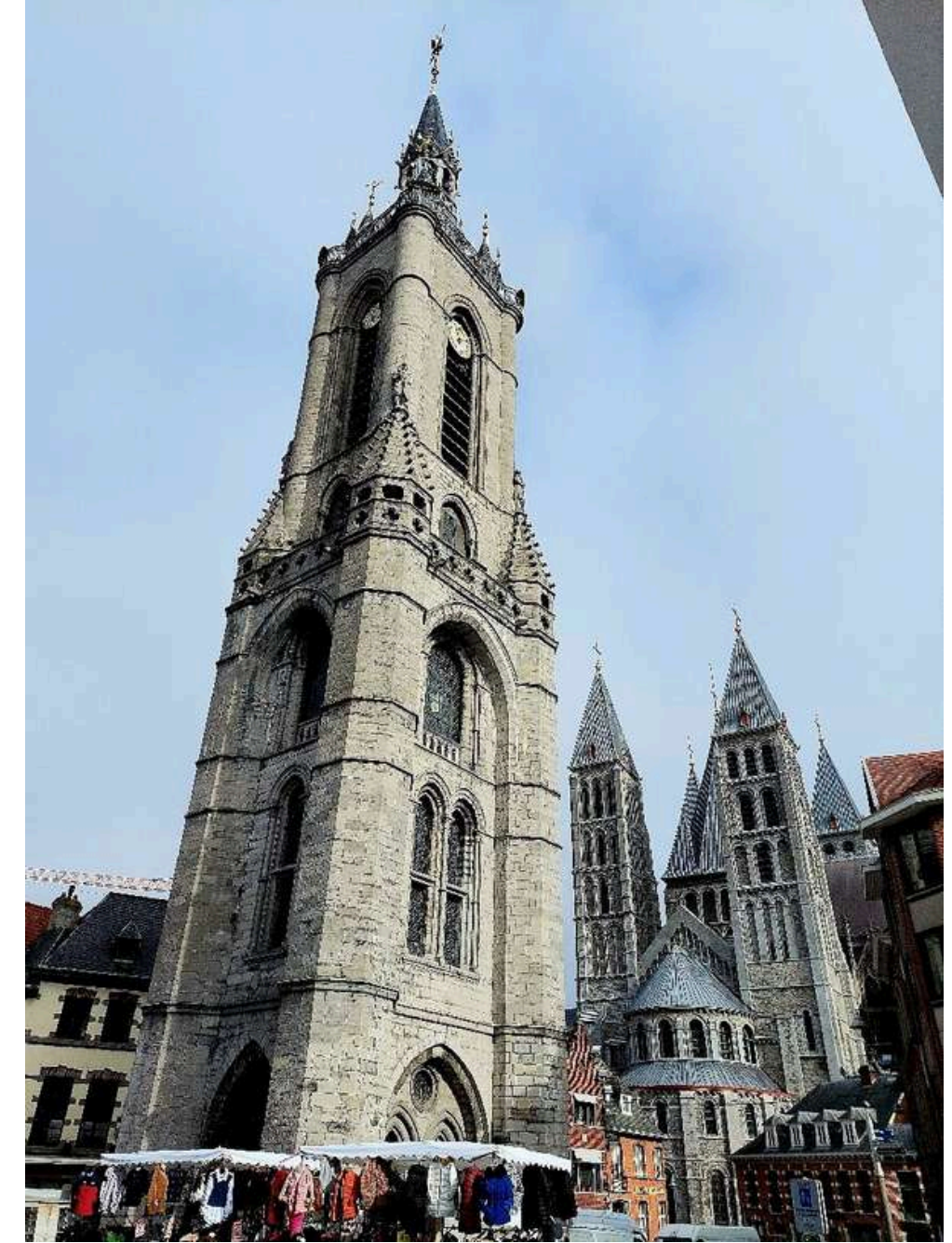
นำท่านผ่านชม มหาวิหารตูร์แน หรืออาสนวิหารแม่พระแห่งตูร์แน สร้างขึ้นเพื่ออุทิศให้แก่พระนางมารีย์พรหมจารี เป็นสถาปัตยกรรมกอธิกแบบตูร์แน(Gothique tournaisien) เป็นสถาปัตยกรรมช่วงเปลี่ยนผ่านระหว่างโรมานเนสก์กับกอธิกที่มีสวยงามและได้รับการขึ้นทะเบียนให้เป็นมรดกโลกจากยูเนสโก(UNESCO) หรือองค์การเพื่อการศึกษา วิทยาศาสตร์ และวัฒนธรรมแห่งสหประชาชาติ เมื่อปี ค.ศ.2000

# GRAND PLACE



นำท่านชม **Grand Place** จตุรัสสำคัญของเมือง ที่นี่เป็นลานกว้างที่รายล้อมด้วยตึกอาคาร ร้านอาหาร ร้านขายของที่ระลึก ร้านกาแฟ บริเวณนี้เราจะพบเห็นรูปปั้นของ Marie-Christine de Lalain หรือ Philippe-Christine de Lalain ผู้เคยปกป้องเมืองตูร์นเิน(Tournai) กับอเล็กซานเดอร์ ฟาร์เมเซ(Alexander Farnese) ยุคแห่งปาร์มา(Parma) ในปี ค.ศ. 1581

# BELFRY OF TOURNAI



นำท่านผ่านชม **หอรระซังแห่งตูร์เน** สูง 72 เมตร มีบันได 256 ชั้น เป็นหอรระซังแบบลอยตัวที่มีต้นกำเนิดในยุคกลาง เป็นหอรระซังที่มีความเก่าแก่ที่สุดในเบลเยียม การก่อสร้างหอรระซังเริ่มขึ้นเมื่อราวปี ค.ศ. 1188 ระซังดั้งเดิมถูกไฟไหม้เมื่อปลายศตวรรษที่ 14 ในอดีตหอรระซังมีหน้าที่ส่งสัญญาณให้ชาวเมืองคอยสังเกตเรื่องของไฟ และศัตรู และยังทำหน้าที่เป็นคุกอีกด้วย หอรระซังเปิดตลอดทั้งปีตั้งแต่วันอังคารถึงวันอาทิตย์

# BRUSSEL

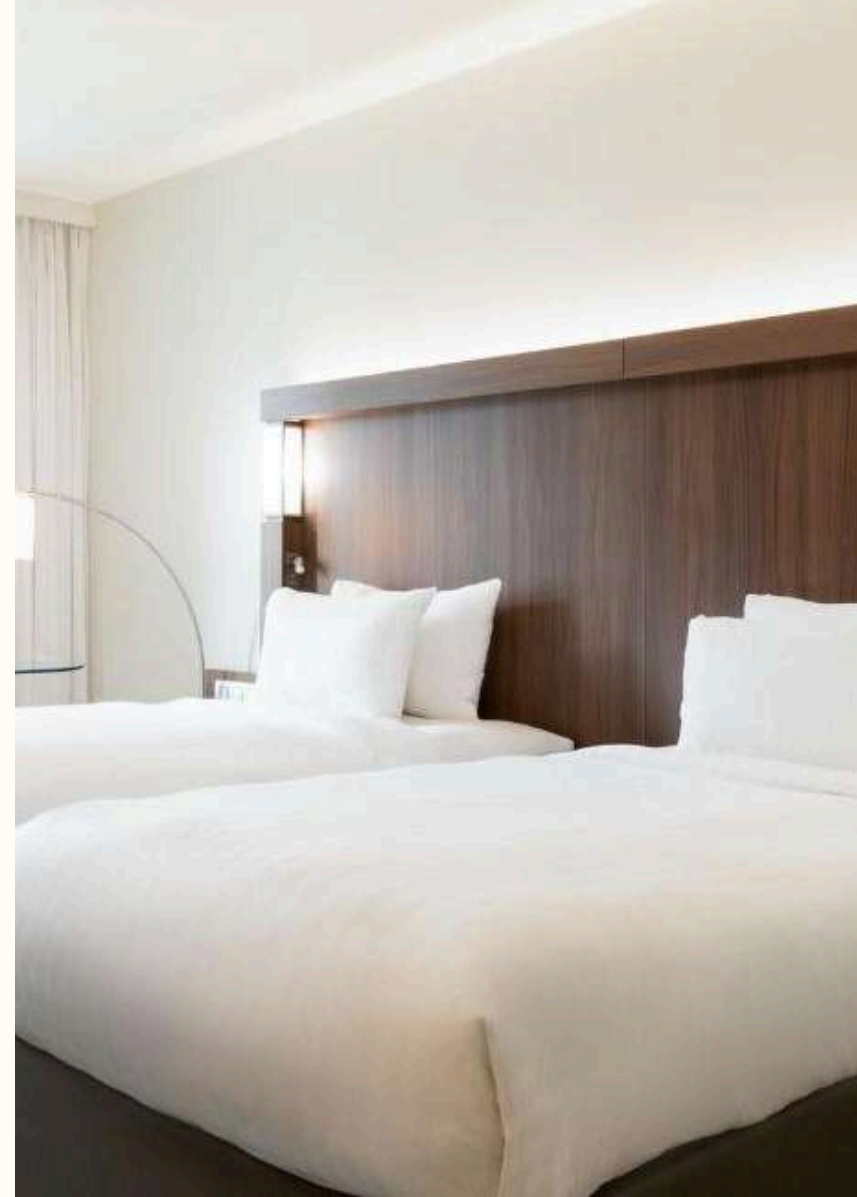
นำท่านชมความสวยงามของ **กรุงบรัสเซลส์** เมืองหลวงประเทศเบลเยียม เป็นเมืองที่มีความใหญ่โต และสวยงามเป็นอย่างมาก ที่สำคัญยังเป็นที่ตั้งขององค์การระหว่างประเทศอย่าง คณะมนตรีแห่งสหภาพยุโรป (EU) และสำนักงานใหญ่ของนาโต (NATO) อีกด้วย จากนั้นนำท่านถ่ายรูปกับ อะตอมเมียม (THE ATOMIUM) เป็นประติมากรรมรูปอะตอมมหึมา สื่อถึงเป็นสัญลักษณ์จากการรวมตัวครั้งแรกของกลุ่มประเทศยุโรปเมื่อ ปี ค.ศ. 1959





บริการอาหารค่ำ  
ณ ภัตตาคาร  
**BOUILLON  
BRUXELLES**





ที่พัก

**COURTYARD BY MARRIOTT**

**BRUSSELS EU**

หรือเทียบเท่า



# LEUVEN

นำท่านเข้าสู่เมือง **ลูเวน** ซึ่งเป็นเมืองทางตะวันออก  
ของกรุงบรัสเซลส์ ประเทศเบลเยียม ซึ่งขึ้นชื่อเรื่อง  
โรงเบียร์ บนจัตุรัสกลางคือศาลากลางศตวรรษที่ 15  
ที่มียอดแหลมสูง อาคารตกแต่งด้วยรูปปั้นหลายร้อย  
รูปของบุคคลท้องถิ่น ตัวละครในพระคัมภีร์ และ  
นักบุญ



เช้า บริการอาหารเช้า  
ณ ห้องอาหารของโรงแรม

# DAY 7





# TOWN HALL

นำท่านผ่านชม **Town hall** หรือ City hall ศาลากลางเมือง อาคารหลังงาม แลนด์มาร์คสำคัญของเมือง สร้างขึ้นระหว่างปี ค.ศ. 1448-1469 ตั้งโดดเด่นอยู่ตรงจัตุรัส Grote Markt เป็นสถาปัตยกรรมที่ได้รับการยกย่องว่าวิจิตรบรรจงแห่งหนึ่งของเบลเยียม ภายนอกตกแต่งด้วยรูปปั้นแกะสลักจำนวนมาก พร้อมธงสวยแปลกตา ภายในเป็นที่รวบรวมงานศิลปะและงานประติมากรรม



# ST. PETER'S CHURCH



นำท่านผ่านชม โบสถ์เซนต์ปีเตอร์ (St. Peter's Church หรือ Sint-Pieterskerk) โบสถ์นิกายโรมันคาทอลิก สถาปัตยกรรมแบบโกธิก สร้างขึ้นในศตวรรษที่ 15งดงามโดดเด่นด้วยสถาปัตยกรรมแบบโกธิกซึ่งแตกต่างจากสถาปัตยกรรมแบบโกธิกทั่วๆ ไปที่ต้องมียอดปลายแหลม แต่แม้ว่าจะไร้ยอดแหลมสูงตระหง่าน โบสถ์แห่งนี้ก็มีความสวยงามโดดเด่นเฉพาะตัวและยังถูกรวมอยู่ในรายชื่อหอระฆังที่ได้รับ การขึ้นทะเบียนเป็นมรดกโลกโดยองค์การยูเนสโก (UNESCO)

# GROOT BEGIJNHOF



นำท่านเดินชม **Groot Begijnhof** เป็นตึกเก่าแก่สร้างจากอิฐสีแดงกว่า 100 หลัง ประหนึ่งเมืองเล็กๆ เมืองนี้ในเมืองเลอเวน(Leuven) ในอดีตที่นี่เคยเป็น Beguinages ที่พักอาศัยของ Beguines หรือผู้หญิงโสดไม่แต่งงานที่อุทิศตนให้กับศาสนา มีลักษณะคล้ายแม่ชีในศาสนาคริสต์ ปัจจุบันเป็นที่พักของอาจารย์ นักศึกษา มหาวิทยาลัย Groot Begijnhof ได้รับการขึ้นทะเบียนให้เป็นมรดกโลกจากยูเนสโก(UNESCO) หรือ องค์การเพื่อการศึกษา วิทยาศาสตร์ และวัฒนธรรมแห่งสหประชาชาติ เมื่อปี 1998



# BRUSSEL

นำท่านชมความสวยงามของ **กรุงบรัสเซลส์** เมืองหลวงประเทศเบลเยียม เป็นเมืองที่มีความใหญ่โต และสวยงามเป็นอย่างมาก ที่สำคัญยังเป็นที่ตั้งขององค์การระหว่างประเทศอย่าง คณะมนตรีแห่งสหภาพยุโรป (EU) และสำนักงานใหญ่ของนาโต (NATO) อีกด้วย จากนั้นนำท่านถ่ายรูปกับ อะตอมเมียม (THE ATOMIUM) เป็นประติมากรรมรูปอะตอมมหึมา สื่อถึงเป็นสัญลักษณ์จากการรวมตัวครั้งแรกของกลุ่มประเทศยุโรปเมื่อ ปี ค.ศ. 1959



บริการอาหารกลางวัน ณ กัศตาคาร

# CHEZ LEON 1893

ร้านอาหารต้นตำรับแก๊งองเบลเยียม ที่เน้นเมนูอาหารทะเล  
และ SIGNATURE ของทางร้านคือ “หอยแมลงภู่”

\*\*เมนูอาจมีการเปลี่ยนแปลงขึ้นอยู่กับฤดูกาล



# GRAND PLACE

จากนั้นนำท่านเดินทางสู่ **จัตุรัสกรองด์ปลาซ** เป็นจัตุรัสกลางบรัสเซลส์ และยังถือว่าเป็นจัตุรัสที่สวยงามที่สุดแห่งหนึ่งในยุโรปและได้รับการขึ้นทะเบียนเป็นมรดกโลกขององค์การยูเนสโก ลักษณะเด่นอีกอย่างคือล้อมรอบไปด้วยศาลากลางสไตล์โกธิกซึ่งมีความงดงามเป็นอย่างมาก นอกจากนี้ยังสามารถแวะไปร้านกาแฟและร้านช็อกโกแลตเบลเยียมอันเลื่องชื่ออีกด้วย

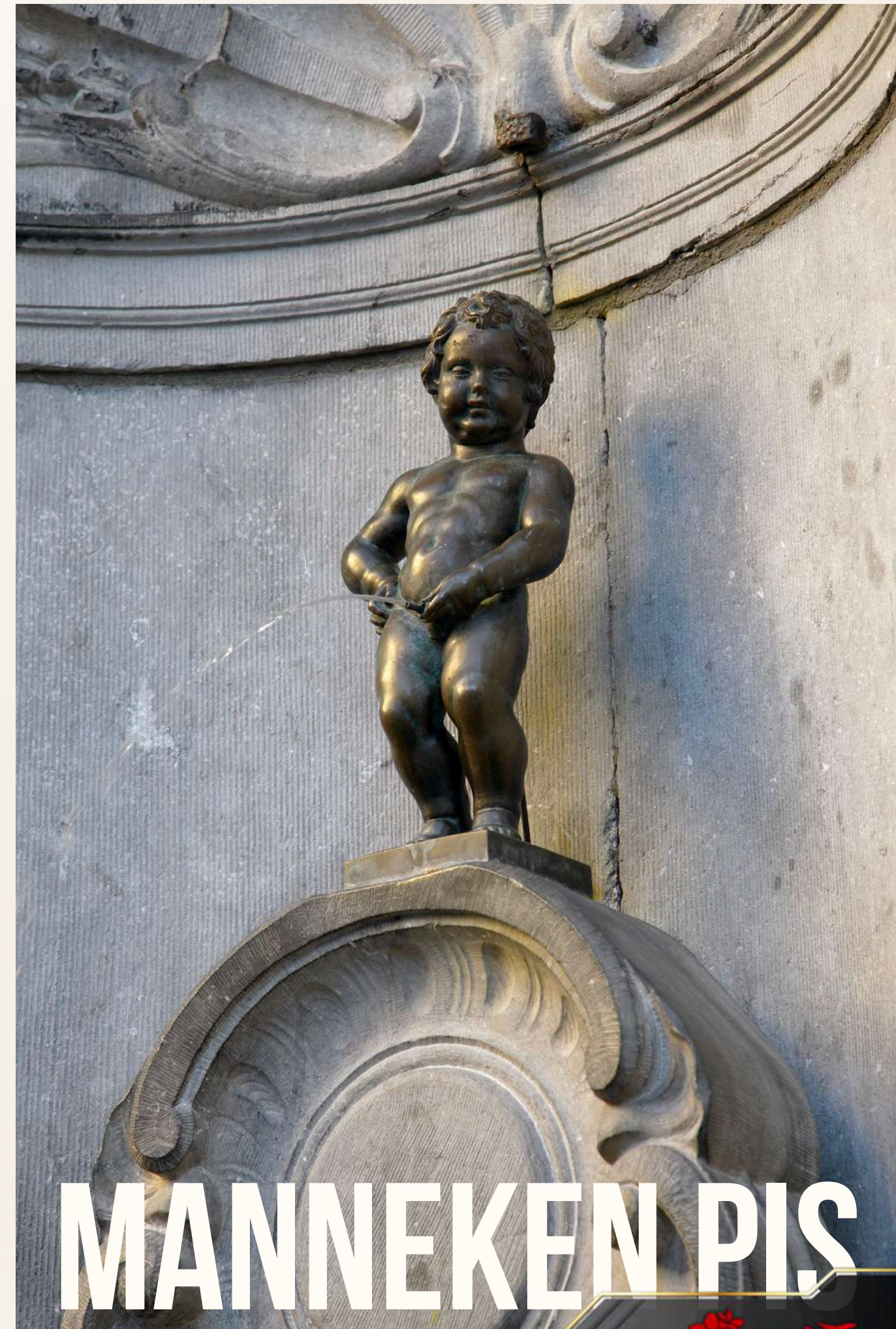
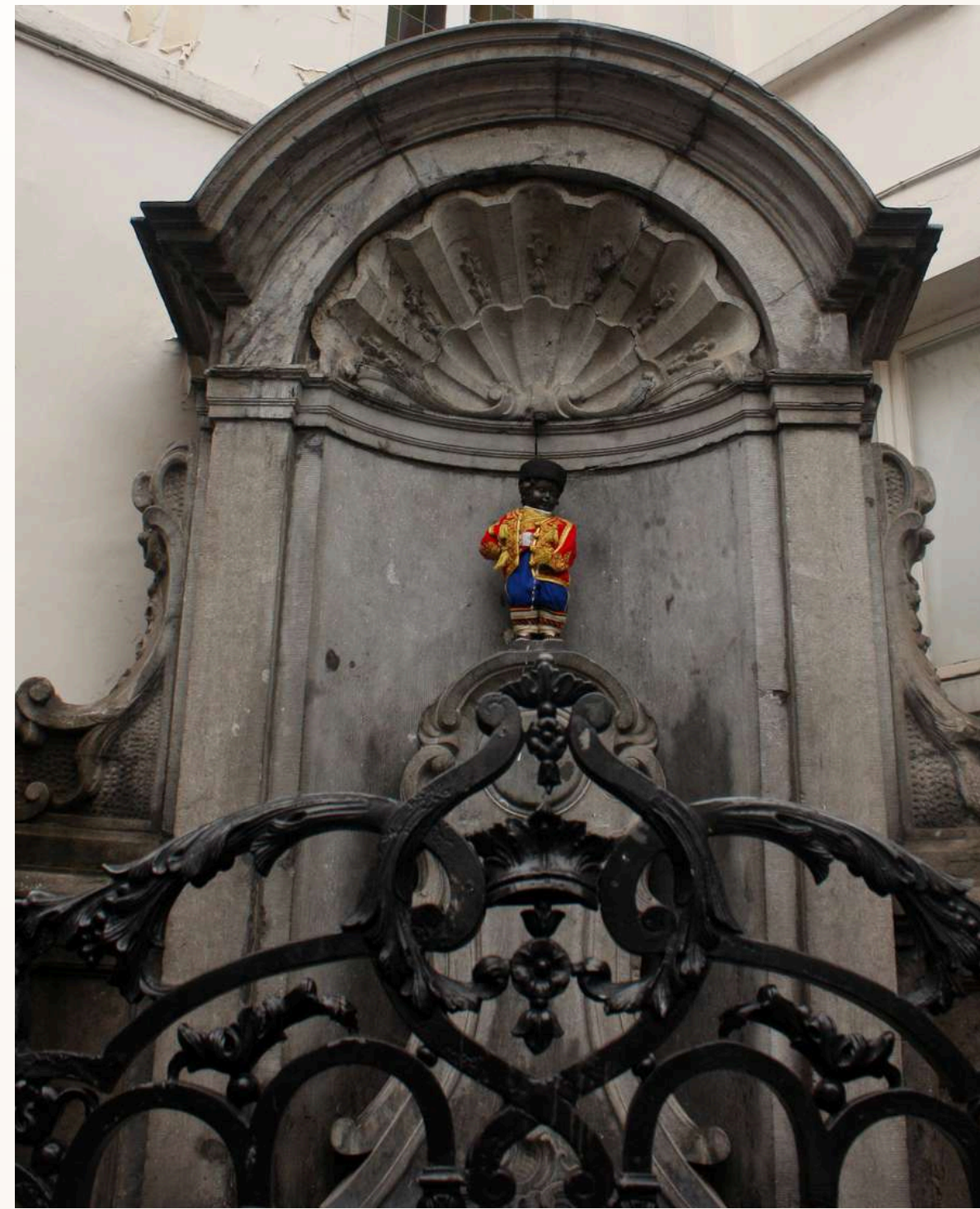




# NOTRE DAME DU SABLON

นำท่านชม **Notre Dame du Sablon** เป็นโบสถ์คาทอลิกสไตล์โกธิกสมัยศตวรรษที่ 15 ตั้งอยู่ในย่านเก่าแก่ของบรัสเซลส์(Brussels) โบสถ์สี่ทางยาว หน้าต่างเป็นกระจกสีสวยงาม สร้างขึ้นในรูปแบบเดียวกับมหาวิหารเซนต์ไมเคิลและเซนต์กูดูลา และพบในเมืองตอนบนของบรัสเซลส์ และเป็นหนึ่งในเมืองที่สวยงามที่สุดในเบลเยียม หอโถงกลางมีแสงธรรมชาติที่สวยงามซึ่งส่องมาจากหน้าต่างกระจกสีสิบเอ็ดบาน แต่ละบานมีความยาว 49 ฟุต (15 เมตร) มันเป็นหน้าต่างกระจกสี จำนวนมากที่ล้อมรอบและส่องสว่างแทนบูชาอย่างสง่างาม





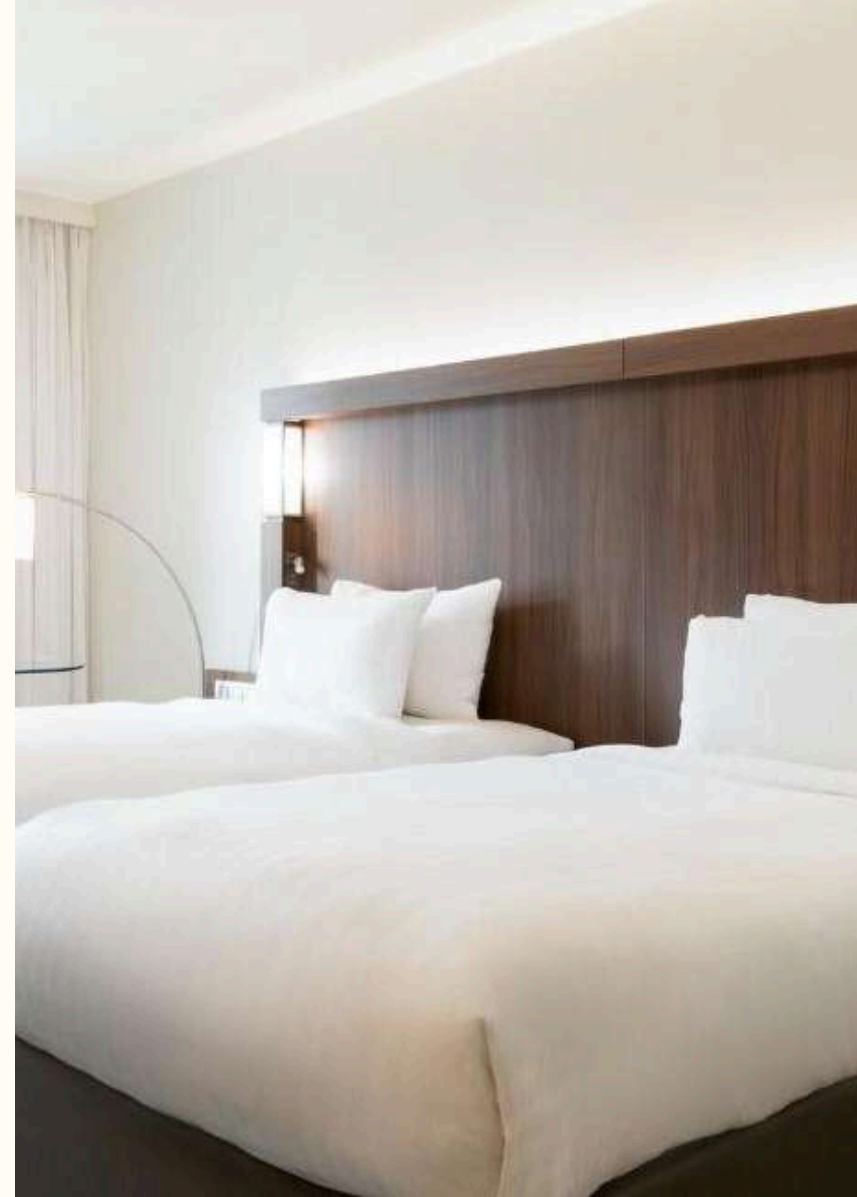
นำชมและถ่ายรูปกับ **อนุสาวรีย์แมนเนกันปิส** เด็กชายตัวเล็กๆ กำลังยืนแ่่นตัวปัสสาวะอย่างน่ารัก ผู้สร้างประวัติศาสตร์และตำนานพื้นเมืองของชาวเบลเยียมอิสระแก่ทุกท่านในการเดินเล่นและเลือกซื้อ ของที่ระลึก เช่น ผ้าลูกไม้ลายหวาน, ซ็อกโกแลต แसनอรร้อย รวมไปถึง วาฟเฟิลหน้าต่างๆ

**MANNEKEN PIS**

บริการอาหารค่ำ ณ  
ภัตตาคารอาหารไทย

# SAO THAI CUISINE





ที่พัก

**COURTYARD BY MARRIOTT**

**BRUSSELS EU**

หรือเทียบเท่า



# DAY 8

เช้า บริการอาหารเช้า  
ณ ห้องอาหารของโรงแรม



นำท่านถ่ายรูปกับ **อะตอมเมียม (THE ATOMIUM)** ซึ่งเป็นประติมากรรมรูปอะตอมมหึมา ซึ่งเป็นสัญลักษณ์จากการรวมตัวครั้งแรกของกลุ่มประเทศยุโรปเมื่อปี ค.ศ. 1959 จากนั้นสู่จัตุรัสกลางเมืองที่มีชื่อเสียงกล่าวกันว่าสวยที่สุดแห่งหนึ่งในยุโรป “กรองปลาส” ชมตึกสวยๆ แถวนี้ เรียกว่า Gildhuizen ซึ่งแต่ละหลังจะมีลักษณะการก่อสร้างและประดับประดาที่สวยงามแตกต่างกันออกไป



10.30 น. ออกเดินทางสู่ ท่าอากาศยานบรัสเซลส์  
เพื่อให้ทุกท่านได้มีเวลาทำ TAX REFUND

13.30 น. ออกเดินทางสู่ ท่าอากาศยานนานาชาติสุวรรณภูมิ  
โดยสายการบินไทย เที่ยวบินที่ TG935

---

## DAY9

05.35 น. เดินทางถึงท่าอากาศยานนานาชาติสุวรรณภูมิ โดยสวัสดิภาพ

## อัตราค่าบริการ

| ประเภทผู้เดินทาง                                                | ค่าบริการ | สมาชิกบัตรหลัก | สมาชิกบัตรเสริม |
|-----------------------------------------------------------------|-----------|----------------|-----------------|
| ผู้ใหญ่ (พักห้องละ 2 ท่าน)                                      | 218,900.- | 215,900.-      | 216,900.-       |
| เด็กอายุต่ำกว่า 12 ปี (พักกับผู้ใหญ่ 1 ท่าน)                    | 211,900.- | 208,900.-      | 209,900.-       |
| เด็กอายุต่ำกว่า 12 ปี (พักกับผู้ใหญ่ 2 ท่าน... มีเตียงเสริม)    | 204,900.- | 201,900.-      | 202,900.-       |
| เด็กอายุต่ำกว่า 12 ปี (พักกับผู้ใหญ่ 2 ท่าน... ไม่มีเตียงเสริม) | 197,900.- | 194,900.-      | 195,900.-       |
| พักเดี่ยว เพิ่มท่านละ                                           | 43,800.-  | 43,800.-       | 43,800.-        |
| มีตั๋วแล้ว ลดราคาท่านละ                                         | 41,200.-  | 41,200.-       | 41,200.-        |
| ตั๋วบิสซิเนส เริ่มต้น เพิ่มท่านละ                               | 154,925.- | 154,925.-      | 154,925.-       |

\*\*อัตราค่าบริการดังกล่าว สำหรับจำนวนผู้เดินทางผู้ใหญ่ขั้นต่ำ 10 ท่าน\*\*

## คะแนนสะสม สำหรับสมาชิก

| ประเภทผู้เดินทาง                                                | สมาชิกบัตรหลัก | สมาชิกบัตรเสริม |
|-----------------------------------------------------------------|----------------|-----------------|
| ผู้ใหญ่ (พักห้องละ 2 ท่าน)                                      | 2,159.-        | 2,159.-         |
| เด็กอายุต่ำกว่า 12 ปี (พักกับผู้ใหญ่ 1 ท่าน)                    | 2,089.-        | 2,089.-         |
| เด็กอายุต่ำกว่า 12 ปี (พักกับผู้ใหญ่ 2 ท่าน... มีเตียงเสริม)    | 2,019.-        | 2,019.-         |
| เด็กอายุต่ำกว่า 12 ปี (พักกับผู้ใหญ่ 2 ท่าน... ไม่มีเตียงเสริม) | 1,949.-        | 1,949.-         |
| พักเดี่ยว ได้รับคะแนนเพิ่ม                                      | 359.-          | 359.-           |
| มีตั๋วแล้ว ได้คะแนน                                             | 1,744.-        | 1,744.-         |

- สามารถใช้คะแนนสะสมในการแลกส่วนลดสูงสุด 1,000 คะแนน
- คะแนนสะสมที่ได้รับเป็นไปตามยอดการชำระจริง
- สมาชิกบัตรเสริมได้รับคะแนนสะสมเป็นไปตามสมาชิกบัตรหลัก

# อัตราค่าบริการ

| ประเภทผู้เดินทาง                                                | ค่าบริการ | สมาชิกบัตรหลัก | สมาชิกบัตรเสริม |
|-----------------------------------------------------------------|-----------|----------------|-----------------|
| ผู้ใหญ่ (พักห้องละ 2 ท่าน)                                      | 229,800.- | 226,800.-      | 227,800.-       |
| เด็กอายุต่ำกว่า 12 ปี (พักกับผู้ใหญ่ 1 ท่าน)                    | 222,800.- | 219,800.-      | 220,800.-       |
| เด็กอายุต่ำกว่า 12 ปี (พักกับผู้ใหญ่ 2 ท่าน... มีเตียงเสริม)    | 215,800.- | 212,800.-      | 213,800.-       |
| เด็กอายุต่ำกว่า 12 ปี (พักกับผู้ใหญ่ 2 ท่าน... ไม่มีเตียงเสริม) | 208,800.- | 205,800.-      | 206,800.-       |
| พักเดี่ยว เพิ่มท่านละ                                           | 43,800.-  | 43,800.-       | 43,800.-        |
| มีตัวแล้ว ลดราคาท่านละ                                          | 41,200.-  | 41,200.-       | 41,200.-        |
| ตัวบิสซิเนส เริ่มต้น เพิ่มท่านละ                                | 154,925.- | 154,925.-      | 154,925.-       |

\*\*อัตราค่าบริการดังกล่าว สำหรับจำนวนผู้เดินทางผู้ใหญ่ขั้นต่ำ 8 ท่าน\*\*

หากเดินทางในช่วงวันที่ 25 ธันวาคม - 2 มกราคม 2569 เพิ่มท่านละ 8,000 บาท

## คะแนนสะสม สำหรับสมาชิก

| ประเภทผู้เดินทาง                                                | สมาชิกบัตรหลัก | สมาชิกบัตรเสริม |
|-----------------------------------------------------------------|----------------|-----------------|
| ผู้ใหญ่ (พักห้องละ 2 ท่าน)                                      | 2,268.-        | 2,268.-         |
| เด็กอายุต่ำกว่า 12 ปี (พักกับผู้ใหญ่ 1 ท่าน)                    | 2,198.-        | 2,198.-         |
| เด็กอายุต่ำกว่า 12 ปี (พักกับผู้ใหญ่ 2 ท่าน... มีเตียงเสริม)    | 2,128.-        | 2,128.-         |
| เด็กอายุต่ำกว่า 12 ปี (พักกับผู้ใหญ่ 2 ท่าน... ไม่มีเตียงเสริม) | 2,058.-        | 2,058.-         |
| พักเดี่ยว ได้รับคะแนนเพิ่ม                                      | 359.-          | 359.-           |
| มีตั๋วแล้ว ได้คะแนน                                             | 1,835.-        | 1,835.-         |

- สามารถใช้คะแนนสะสมในการแลกส่วนลดสูงสุด 1,000 คะแนน
- คะแนนสะสมที่ได้รับเป็นไปตามยอดการชำระจริง
- สมาชิกบัตรเสริมได้รับคะแนนสะสมเป็นไปตามสมาชิกบัตรหลัก

# อัตราค่าบริการ

| ประเภทผู้เดินทาง                                                | ค่าบริการ | สมาชิกบัตรหลัก | สมาชิกบัตรเสริม |
|-----------------------------------------------------------------|-----------|----------------|-----------------|
| ผู้ใหญ่ (พักห้องละ 2 ท่าน)                                      | 254,900.- | 251,900.-      | 252,900.-       |
| เด็กอายุต่ำกว่า 12 ปี (พักกับผู้ใหญ่ 1 ท่าน)                    | 247,900.- | 244,900.-      | 245,900.-       |
| เด็กอายุต่ำกว่า 12 ปี (พักกับผู้ใหญ่ 2 ท่าน... มีเตียงเสริม)    | 240,900.- | 237,900.-      | 238,900.-       |
| เด็กอายุต่ำกว่า 12 ปี (พักกับผู้ใหญ่ 2 ท่าน... ไม่มีเตียงเสริม) | 233,900.- | 230,900.-      | 231,900.-       |
| พักเดี่ยว เพิ่มท่านละ                                           | 43,800.-  | 43,800.-       | 43,800.-        |
| มีตัวแล้ว ลดราคาท่านละ                                          | 41,200.-  | 41,200.-       | 41,200.-        |
| ตัวบิสซิเนส เริ่มต้น เพิ่มท่านละ                                | 154,925.- | 154,925.-      | 154,925.-       |

\*\*อัตราค่าบริการดังกล่าว สำหรับจำนวนผู้เดินทางผู้ใหญ่ขั้นต่ำ 6 ท่าน\*\*  
 หากเดินทางในช่วงวันที่ 25 ธันวาคม - 2 มกราคม 2569 เพิ่มท่านละ 8,000 บาท

## คะแนนสะสม สำหรับสมาชิก

| ประเภทผู้เดินทาง                                                | สมาชิกบัตรหลัก | สมาชิกบัตรเสริม |
|-----------------------------------------------------------------|----------------|-----------------|
| ผู้ใหญ่ (พักห้องละ 2 ท่าน)                                      | 2,519.-        | 2,519.-         |
| เด็กอายุต่ำกว่า 12 ปี (พักกับผู้ใหญ่ 1 ท่าน)                    | 2,449.-        | 2,449.-         |
| เด็กอายุต่ำกว่า 12 ปี (พักกับผู้ใหญ่ 2 ท่าน... มีเตียงเสริม)    | 2,379.-        | 2,379.-         |
| เด็กอายุต่ำกว่า 12 ปี (พักกับผู้ใหญ่ 2 ท่าน... ไม่มีเตียงเสริม) | 2,309.-        | 2,309.-         |
| พักเดี่ยว ได้รับคะแนนเพิ่ม                                      | 359.-          | 359.-           |
| มีตั๋วแล้ว ได้คะแนน                                             | 2,104.-        | 2,104.-         |

- สามารถใช้คะแนนสะสมในการแลกส่วนลดสูงสุด 1,000 คะแนน
- คะแนนสะสมที่ได้รับเป็นไปตามยอดการชำระจริง
- สมาชิกบัตรเสริมได้รับคะแนนสะสมเป็นไปตามสมาชิกบัตรหลัก

# อัตราค่าบริการ

| ประเภทผู้เดินทาง                                                | ค่าบริการ | สมาชิกบัตรหลัก | สมาชิกบัตรเสริม |
|-----------------------------------------------------------------|-----------|----------------|-----------------|
| ผู้ใหญ่ (พักห้องละ 2 ท่าน)                                      | 289,900.- | 286,900.-      | 287,900.-       |
| เด็กอายุต่ำกว่า 12 ปี (พักกับผู้ใหญ่ 1 ท่าน)                    | 289,900.- | 279,900.-      | 280,900.-       |
| เด็กอายุต่ำกว่า 12 ปี (พักกับผู้ใหญ่ 2 ท่าน... มีเตียงเสริม)    | 275,900.- | 272,900.-      | 273,900.-       |
| เด็กอายุต่ำกว่า 12 ปี (พักกับผู้ใหญ่ 2 ท่าน... ไม่มีเตียงเสริม) | 268,900.- | 265,900.-      | 266,900.-       |
| พักเดี่ยว เพิ่มท่านละ                                           | 43,800.-  | 443,800.-      | 43,800.-        |
| มีตัวแล้ว ลดราคาท่านละ                                          | 41,200.-  | 41,200.-       | 41,200.-        |
| ตัวบิสซิเนส เริ่มต้น เพิ่มท่านละ                                | 154,925.- | 154,925.-      | 154,925.-       |

\*\*อัตราค่าบริการดังกล่าว สำหรับจำนวนผู้เดินทางผู้ใหญ่ขั้นต่ำ 4 ท่าน\*\*

บริการรถ BENZ V CLASS พร้อมหัวหน้าทัวร์บริการ

หากเดินทางในช่วงวันที่ 25 ธันวาคม - 2 มกราคม 2569 เพิ่มท่านละ 8,000 บาท

## คะแนนสะสม สำหรับสมาชิก

| ประเภทผู้เดินทาง                                                | สมาชิกบัตรหลัก | สมาชิกบัตรเสริม |
|-----------------------------------------------------------------|----------------|-----------------|
| ผู้ใหญ่ (พักห้องละ 2 ท่าน)                                      | 2,869.-        | 2,869.-         |
| เด็กอายุต่ำกว่า 12 ปี (พักกับผู้ใหญ่ 1 ท่าน)                    | 2,799.-        | 2,799.-         |
| เด็กอายุต่ำกว่า 12 ปี (พักกับผู้ใหญ่ 2 ท่าน... มีเตียงเสริม)    | 2,729.-        | 2,729.-         |
| เด็กอายุต่ำกว่า 12 ปี (พักกับผู้ใหญ่ 2 ท่าน... ไม่มีเตียงเสริม) | 2,659.-        | 2,659.-         |
| พักเดี่ยว ได้รับคะแนนเพิ่ม                                      | 359.-          | 359.-           |
| มีตั๋วแล้ว ได้คะแนน                                             | 2,454.-        | 2,454.-         |

- สามารถใช้คะแนนสะสมในการแลกส่วนลดสูงสุด 1,000 คะแนน
- คะแนนสะสมที่ได้รับเป็นไปตามยอดการชำระจริง
- สมาชิกบัตรเสริมได้รับคะแนนสะสมเป็นไปตามสมาชิกบัตรหลัก

## อัตราค่าบริการนี้รวม

- ค่าบัตรโดยสารเครื่องบิน ไป-กลับชั้นที่คนاجرตามเส้นทาง และ สายการบินที่ได้ระบุไว้ในรายการ พร้อมค่าภาษีสนามบิน ทุกแห่ง และน้ำหนักกระเป๋า 23 KG
- ค่าที่พัก ห้องละ 2 ท่าน ตามโรงแรมที่ระบุไว้ในรายการ หรือระดับเดียวกัน
- ค่าอาหาร, ค่าเข้าชม และค่ายานพาหนะทุกชนิด ตามที่ได้ระบุไว้ในรายการ
- หัวหน้าทัวร์ คอยดูแลและอำนวยความสะดวกให้กับผู้เดินทางตลอดทริป
- ค่าวีซ่า (สำหรับผู้ถือหนังสือเดินทางไทย)
- ค่าประกันอุบัติเหตุในระหว่างการเดินทางในวงเงิน ท่านละ 2,000,000.- บาท เจือขึ้นไปตามกรมธรรม์

## อัตราค่าบริการนี้ไม่รวม

- ค่าใช้จ่ายส่วนตัว อาทิ ค่าอาหาร-เครื่องดื่ม นอกเหนือจากรายการ, ค่าช้อปปิ้ง, ค่าโทรศัพท์ เป็นต้น
- ค่าภาษีหัก ณ ที่จ่าย 3% และค่าภาษีมูลค่าเพิ่ม 7%
- ค่าทำหนังสือเดินทาง / ต่อกหน้าเล่มหนังสือเดินทาง
- ค่าภาษีน้ำมันที่ทางสายการบินเรียกเก็บเพิ่มอีก

เงื่อนไขการชำระเงิน: สำหรับการจอง มัดจำ 50,000 บาท

- ชำระยอดทั้งหมดก่อนการเดินทางอย่างน้อย 21 วัน
- ชำระด้วยเช็ค หรือเช็คเดย์อร์เช็ค โดยสั่งจ่ายในนาม บริษัท สีสาวดี ออสิเดย์ จำกัด
- ชำระโดยเงินสด
- ชำระด้วยการโอนเงินผ่านธนาคาร (กรุณาแฟกซ์ใบนำฝากมายังเบอร์ Fax. 02-6640023)

ชื่อบัญชี บริษัท สีสาวดี ออสิเดย์ จำกัด      ธนาคาร กสิกรไทย

บัญชีกระแสรายวัน

เลขที่ 639-1-00265-5

“การจ่ายส่วนที่เหลือ” กรุณาชำระยอดทั้งหมดก่อนการเดินทางอย่างน้อย 14 วัน

### การยกเลิก

- กรณียกเลิกก่อนการเดินทาง 21 วัน ทางบริษัทฯ ขอสงวนสิทธิ์ในการคืนเงินมัดจำ
- กรณียกเลิกก่อนการเดินทาง 14 วัน ทางบริษัทฯ มีความจำเป็นต้องหัก 50% ของอัตราค่าบริการ
- กรณียกเลิกก่อนการเดินทาง 10 วัน ทางบริษัทฯ ขอสงวนสิทธิ์ในการคืนเงินทั้งหมด

## หมายเหตุ

- บริษัทฯ ขอสงวนสิทธิ์ไม่รับท่านผู้เดินทางที่เคยเดินทางแล้วมีประวัติความประพฤติไม่น่ารัก หรือมีพฤติกรรมเป็นที่รังเกียจของคนส่วนใหญ่ เช่น ไม่รักษาเวลา, พุดจาหยาบคาย, ดื่มสุราบนรถ, ก่อเสียงรำคาญรบกวนผู้อื่น, หรือพยายามสร้างความวุ่นวายในคณะทัวร์ ฯลฯ ทั้งนี้เพื่อความสุขของคณะผู้เดินทางส่วนใหญ่
- บริษัทฯ ขอสงวนสิทธิ์ไม่รับท่านผู้เดินทางที่มีอายุครรภ์เกิน 4 เดือน ทั้งนี้เพื่อความปลอดภัยของท่านผู้เดินทางและการกในครรภ์
- บริษัทฯ ขอสงวนสิทธิ์ไม่รับท่านผู้เดินทางที่มีความประสงค์จะลักลอบเข้าประเทศอื่นเพื่อไปทำงานหรือเพื่อการอื่นใดอันมิใช่การท่องเที่ยว
- บริษัทฯ ขอสงวนสิทธิ์ในการพิจารณาให้หรือไม่ให้บริการแก่ท่านที่ต้องใช้รถเข็น (กรุณาแจ้งให้บริษัทฯ ทราบก่อนจองทัวร์เพื่อหาข้อสรุปร่วมกัน) โดยบริษัทฯ ต้องกราบขออภัยเพราะบางเส้นทางอาจไม่สะดวกในการเดินทางสำหรับท่านที่ต้องใช้รถเข็น ยกเว้นทัวร์คณะส่วนตัว
- บริษัทฯ ขอสงวนสิทธิ์ในการพิจารณาให้หรือไม่ให้บริการแก่ท่านที่มีเด็กทารกอายุต่ำกว่า 2 ขวบ ร่วมเดินทางไปด้วย (กรุณาแจ้งให้บริษัทฯ ทราบก่อนจองทัวร์เพื่อหาข้อสรุปร่วมกัน) โดยบริษัทฯ ต้องกราบขออภัยเพราะเด็กเล็กอาจงอแงรบกวนผู้เดินทางท่านอื่น ยกเว้นทัวร์คณะส่วนตัว
- บริษัทฯ ขอสงวนสิทธิ์ในการพิจารณาให้หรือไม่ให้บริการแก่ท่านที่เป็นพระภิกษุสงฆ์หรือนักบวชในบางรายการทัวร์หรือบางเส้นทาง ยกเว้นทัวร์คณะส่วนตัว
- บริษัทฯ ขอสงวนสิทธิ์ในการยกสิทธิประโยชน์ของท่านที่จองทัวร์ไว้แล้ว แต่ไม่ชำระเงินมัดจำภายในระยะเวลาที่กำหนด ให้แก่ลูกค้าท่านต่อไปที่แจ้งชื่อรอไว้ ทั้งนี้เพื่อประโยชน์ของผู้ร่วมเดินทางท่านอื่น
- บริษัทฯ ขอสงวนสิทธิ์ในการยกเลิกการเดินทางในกรณีที่มีผู้เดินทางต่ำกว่า 15 ท่าน โดยจะแจ้งให้ผู้เดินทางทราบล่วงหน้าก่อนเดินทางไม่น้อยกว่า 15 วัน และยินดีจะจัดหาคณะทัวร์อื่นทดแทนหากท่านต้องการ
- ในกรณีที่ท่านยกเลิกการเดินทาง บริษัทฯ ขอสงวนสิทธิ์ในการหักเงินค่าใช้จ่าย
  - โดย หากยกเลิกก่อนเดินทาง 14 วัน ขอหักร้อยละ 50 ของอัตราค่าบริการ
  - หากยกเลิกก่อนเดินทาง 10 วัน ขอหักร้อยละ 100 ของอัตราค่าบริการ

- ในกรณีที่ท่านขอเปลี่ยนตัวผู้เดินทาง โดยสามารถขอวีซ่าได้ทันภายในกำหนดเวลา บริษัทฯ ขอสงวนสิทธิ์ในการคิดค่าใช้จ่ายเพิ่ม เฉพาะค่าธรรมเนียมในการยื่นวีซ่าและค่าเปลี่ยนชื่อตั๋วเครื่องบินเท่านั้น เว้นแต่ตั๋วเครื่องบินที่ไม่อนุญาตให้เปลี่ยนชื่อหรือคืนตัว
- บริษัทฯ ขอสงวนสิทธิ์ไม่คืนค่าธรรมเนียมการยื่นวีซ่าในทุกกรณี หากมีการยื่นวีซ่าแล้ว
- บริษัทฯ ขอสงวนสิทธิ์ไม่รับผิดชอบต่อการที่ท่านถูกปฏิเสธไม่ให้เดินทางเข้าหรือออกจากประเทศใด ๆ อันเนื่องมาจากเหตุผลส่วนตัวของท่านผู้เดินทาง เช่น เอกสารการเดินทางไม่ถูกต้อง, พกพาสิ่งของผิดกฎหมาย หรือมีความประพฤติส่อไปในทางเสื่อมเสีย รวมถึงการที่มีได้เดินทางเพราะเหตุภัยธรรมชาติ หรือการยกเลิกเที่ยวบิน
- สำหรับท่านผู้เดินทางที่ประสงค์จะซื้อตั๋วเครื่องบินภายในประเทศเพิ่มเติม ( นอกเหนือจากรายการตามทัวร์ ) หรือดำเนินการใด ๆ ที่ก่อให้เกิดค่าใช้จ่าย กรุณาแจ้งให้บริษัทฯ ทราบก่อน เพื่อขอคำยืนยันสำหรับการออกเดินทางของทัวร์นั้นๆ หากท่านผู้เดินทางซื้อตั๋วหรือชำระค่าใช้จ่ายใด ๆ ไป โดยไม่ได้รับการยืนยันดังกล่าว แล้วต่อมาทัวร์นั้น ๆ ไม่สามารถออกเดินทางได้ ทางบริษัทฯ ขอสงวนสิทธิ์ไม่รับผิดชอบสำหรับค่าใช้จ่ายที่เกิดขึ้น
- บริษัทฯ ขอสงวนสิทธิ์ไม่รับผิดชอบต่อการสูญหายหรือเสียหายอย่างไร ๆ อันเกิดขึ้นแก่ทรัพย์สินของท่าน อันเนื่องจากการโจรกรรม และ/หรือความประมาทจากตัวนักท่องเที่ยวเอง
- สถานที่ท่องเที่ยวที่ระบุในรายการได้รวมค่าเข้าชมไว้แล้ว หากในวันเดินทาง สถานที่ท่องเที่ยวดังกล่าวปิดทำการ บริษัทฯ จะคืนเงินค่าเข้าชมให้แก่ท่านตามที่ระบุไว้ในเอกสารของสถานที่นั้น ๆ หรือจะสลับปรับเปลี่ยนรายการเพื่อให้ท่านสามารถเข้าชมได้ แต่ในกรณีที่มีเหตุล่าช้าหรือเหตุอื่นใดเกิดขึ้นระหว่างการเดินทางทำให้ท่านไม่สามารถเข้าชมสถานที่ท่องเที่ยวดังกล่าวได้ โดยมีใช้ความผิดของบริษัทฯ บริษัทฯ ขอสงวนสิทธิ์ไม่คืนเงินค่าเข้าชมให้แก่ท่าน
- ของกำนัลต่าง ๆ ที่บริษัทฯ มอบให้ ( ถ้ามี ) เช่น กระเป๋าเดินทาง ไม่สามารถหักทอนเป็นส่วนลดเป็นตัวเงินได้ โดยท่านสามารถเลือกใช้ของกำนัลดังกล่าวในขณะร่วมเดินทางไปกับคณะทัวร์หรือไม่ก็ได้ตามอัธยาศัย
- ตำแหน่งที่นั่งบนเครื่องบินเป็นไปตามเงื่อนไขตั๋วเครื่องบินแบบหมู่คณะของสายการบินต่าง ๆ บริษัทฯ ไม่สามารถเลือกตำแหน่งที่นั่งได้เอง ทั้งนี้บริษัทฯ จะพยายามจัดที่นั่งให้แก่ท่านและครอบครัวตามความเหมาะสมให้ดีที่สุดภายใต้ลักษณะตำแหน่งที่นั่งแบบหมู่คณะที่สายการบินจัดให้มา
- บริษัทฯ ขอต้อนรับและมีความยินดีที่ได้ให้บริการแก่ท่านผู้เดินทางที่เชื่อมั่นในมาตรฐานของบริษัทฯ ซึ่งประสงค์จะเดินทางไปท่องเที่ยวพักผ่อนแบบหมู่คณะ และเข้าใจถึงวิถีชีวิตตลอดจนวัฒนธรรมของประเทศที่ท่านได้เดินทางไป
- เมื่อท่านจองทัวร์และชำระมัดจำแล้ว หมายถึงท่านยอมรับในข้อความและเงื่อนไขที่บริษัทฯ แจ้งแล้วข้างต้น