

# LEELA EXCLUSIVE DUBAI 7D5N 2026

กำหนดเดินทาง : วันที่ 12-18 มกราคม , 23-29 มกราคม 2569

วันที่ 13-19 กุมภาพันธ์ , 27 กุมภาพันธ์-5 มีนาคม 2569

วันที่ 6-12 มีนาคม , 20-26 มีนาคม 2569



# DAY 1



**06.00 น.**

คณะพร้อมกันที่สนามบินสุวรรณภูมิ ขึ้น 4 เคาน์เตอร์สายการบินเอมิเรตส์ พบกับเจ้าหน้าที่ของบริษัทลีลาวดี ฮอสิเดย์ คอยต้อนรับ และอำนวยความสะดวกด้านเอกสาร

**09.30 น.**

ออกเดินทางสู่ ท่าอากาศยานนานาชาติดูไบ ประเทศสหรัฐอาหรับเอมิเรตส์ โดยสายการบินเอมิเรตส์ เที่ยวบินที่ EK375

**13.00 น.**

เดินทางถึง ท่าอากาศยานนานาชาติดูไบ ประเทศสหรัฐอาหรับเอมิเรตส์ หลังจากผ่านพิธีตรวจคนเข้าเมืองเรียบร้อยแล้ว

# ABU DHABI

นำท่านเดินทางสู่ อาบูดาบี (ABU DHABI) เมืองหลวงและ  
เมืองที่ใหญ่ที่สุดเป็นอันดับ 2 ของรัฐอาหรับเอมิเรตส์  
เมืองที่ตั้งอยู่บนเกาะรูปตัวที (T) ที่ยื่นเข้าไปในอ่าวเปอร์เซีย  
ถือเป็นเมืองที่ค่าครองชีพแพงที่สุดอันดับที่ 26 ของโลก

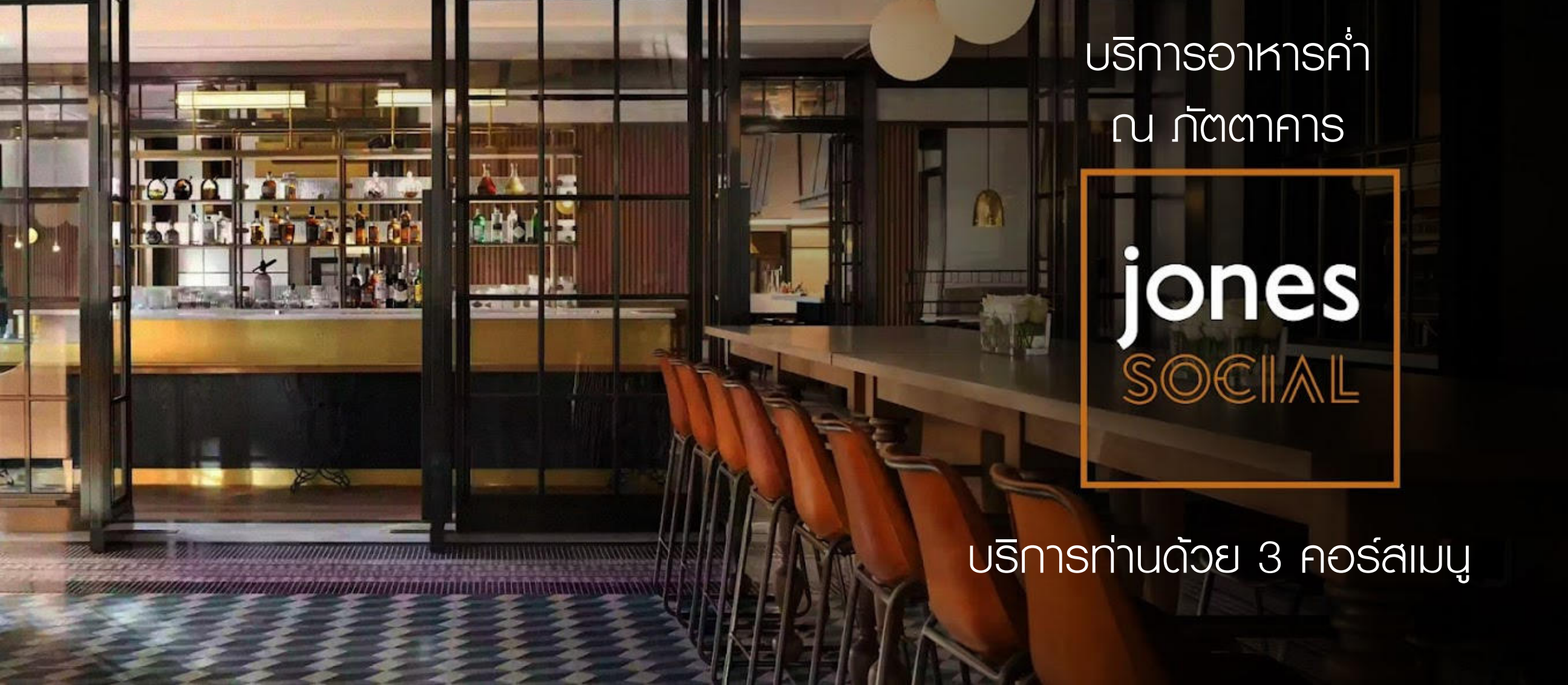


# The Galleria Al Maryah Island

ศูนย์การค้าหรูระดับโลก

ตั้งอยู่ใจกลางเกาะ Al Maryah เมืองอาบูดาบี ประเทศสหรัฐอาหรับเอมิเรตส์ โดดเด่นด้วยการผสมผสานของ แแบรนด์แฟชั่นและไลฟ์สไตล์ชั้นนำ อาทิ Louis Vuitton, Chanel, Dior, Cartier และ Hermes ไปจนถึง แแบรนด์ไลฟ์สไตล์และร้านอาหารระดับสากล ทำให้ที่นี่เป็น จุดหมายปลายทางด้านการช้อปปิ้งและการพักผ่อน ที่ครบวงจร





บริการอาหารค่ำ  
ณ กั๊ตตาคาร



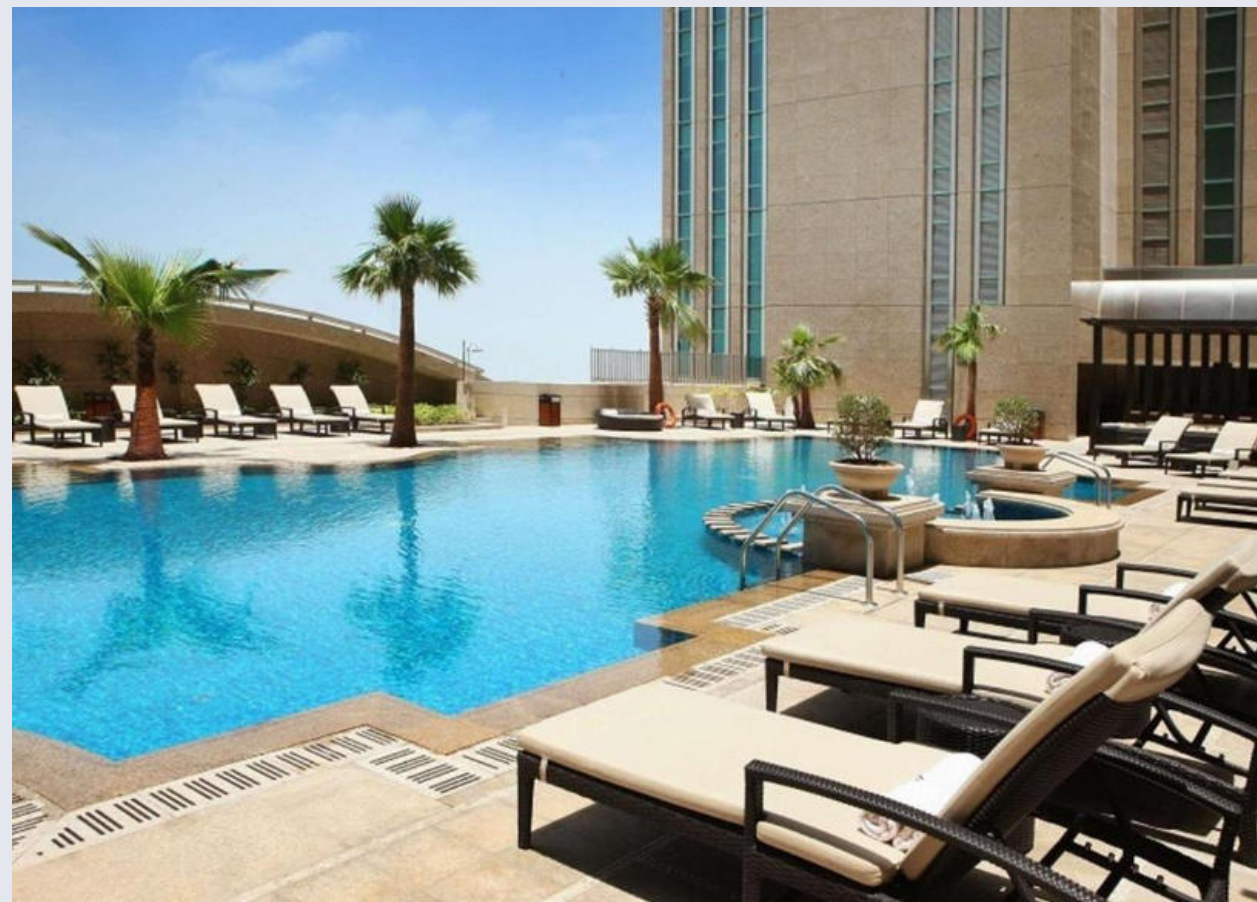
บริการทำนด้วย 3 คอร์สเมนู

# JONES SOCIAL



# SOFITEL ABU DHABI CORNICHE

หรือระดับเทียบเท่า



# DAY 2

บริการอาหารเช้า ณ ห้องอาหารของโรงแรม

## SHEIKH ZAYED GRAND MOSQUE

นำท่านเดินทางสู่ SHEIKH ZAYED GRAND MOSQUE สุเหร่า  
ที่สร้างขึ้นโดยผู้ครองนครอาบูดาบี SHIEK AL NAYAN ตั้งเด่น  
ตระหง่านอยู่ใจกลางเมืองสุเหร่าแห่งนี้มีความสวยงามทั้ง  
สถาปัตยกรรมและเป็นสถานที่ที่มีความสำคัญทางศาสนาของชาว  
อาบูดาบีและยังได้ชื่อว่าเป็นสุเหร่าที่ใหญ่ที่สุดของประเทศสหรัฐ  
อาหรับเอมิเรตส์ สุเหร่าที่งดงามที่สุดของ U.A.E และใหญ่เป็น  
อันดับ 3 ของโลก นอกจากนั้นยังเป็นสุเหร่าประจำเมือง ที่มีพรม  
พืนที่ใหญ่ที่สุดในโลก และโคมไฟ CHANDELIER ใหญ่ที่สุดในโลก  
นำเข้าจากประเทศเยอรมันทำด้วยทองคำ และทองแดง (ทางบริษัท  
มีชุดคลุม และผ้าคลุมพมให้ท่านเรียบร้อยแล้ว)





# LE VENDOME

บริการอาหารกลางวัน ณ ห้องอาหารภายใน  
โรงแรม EMIRATES PALACE HOTEL ห้อง  
อาหารที่ตกแต่งแบบและตกต่งมาอย่างหรูหรา

และสวยงาม



# FERRARI WORLD

นำท่านเดินทางสู่ ณ เฟอร์รารี เวิลด์ (FERRARI WORLD)  
สวนสนุกในร่มของดูไบที่มีขนาดใหญ่ที่สุดในโลก โดยที่สวนสนุกเฟอร์รารี  
เวิลด์นี้ ถูกตั้งฉายาว่า “มาล้าฟอง” ที่มียักษ์ใหญ่ในวงการรถสูตรหนึ่ง  
และเฟอร์รารีเวิลด์นี้ตั้งอยู่บนเกาะยาส สร้างขึ้นใหม่จากการถมทะเลในดูไบ  
ซึ่งสวนสนุกแห่งนี้ได้ถูกสร้างขึ้นเพื่อจุดบ่งบอกความเป็นเลิศ ทั้งทางด้าน  
ผลงาน และนวัตกรรมใหม่ ๆ ที่สามารถเกิดขึ้นได้ทางเทคนิคนับตั้งแต่ทาง  
เข้าประตูสู่ด้านในถูกสร้างด้วยโลโก้เฟอร์รารีทั้งหมด มีเครื่องเล่นกว่า 20  
ชนิด และที่เป็นไฮไลท์สุด ๆ จนสามารถเรียกความสนใจนักท่องเที่ยวได้เป็น  
จำนวนมาก คือ รถไฟเหาะตีลังกา ที่ชื่อ “เอฟ วัน ธีมเฟอร์มูลา รอสซา”  
ที่รอวันเตรียมสร้างสถิติโลกด้วยความเร็วที่สุดในโลก 240 กิโลเมตร ต่อ  
ชั่วโมง



จากนั้นนำท่านเดินทางกลับสู่ ดูไบ



นำท่านสู่ **YAS MALL** ศูนย์การค้าขนาดใหญ่ที่สุดในอาบูดาบี รวมแบรนด์ดังระดับโลก ร้านอาหารหลากหลาย และโซนความบันเทิงครบครัน เดินสบายในบรรยากาศหรูหรา ใกล้ **FERRARI WORLD** เดินเชื่อมถึงกันได้ สายช้อปปิ้งไม่ควรพลาด



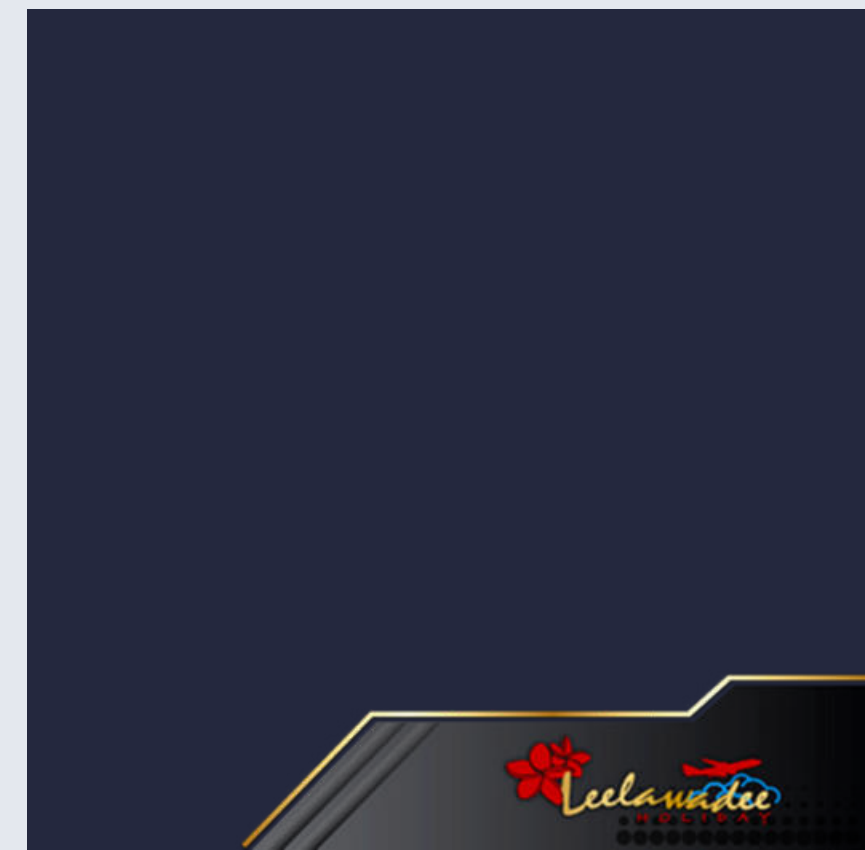
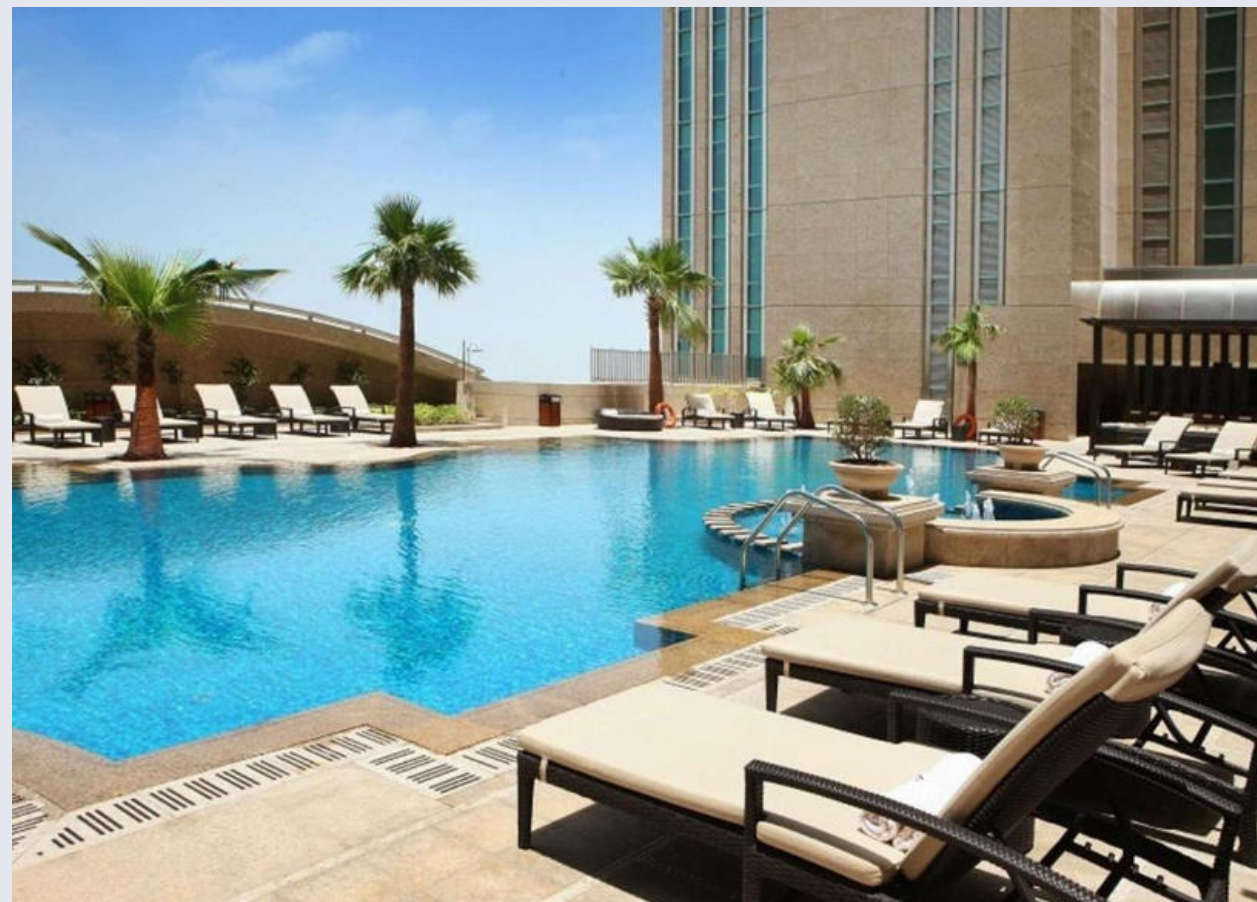
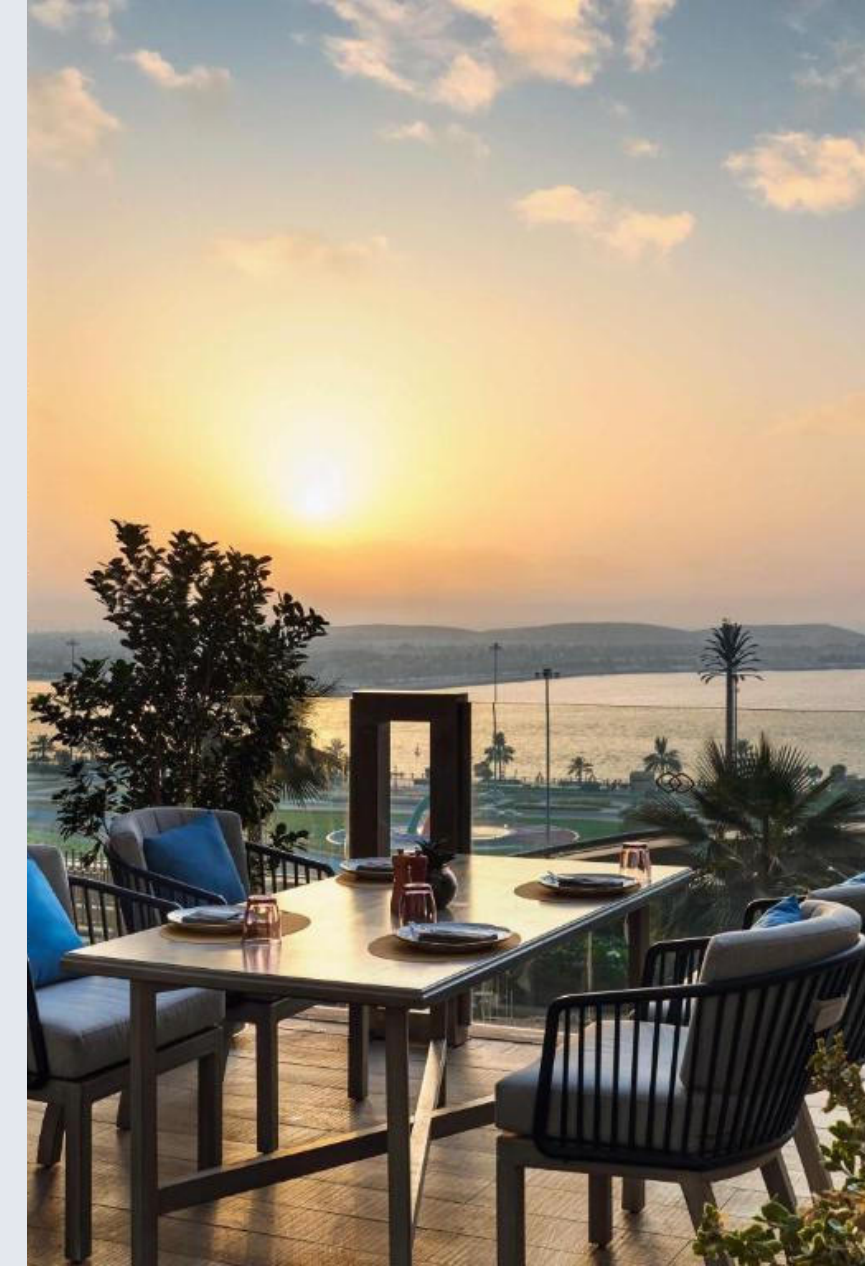


บริการอาหารค่ำ ณ ภัตตาคารอาหารไทย

# Desert Lotus

# SOFITEL ABU DHABI CORNICHE

หรือระดับเทียบเท่า



# DAY 3

พิพิธภัณฑ์ลูฟวร์  
ของอาบูดาบี

## LOUVRE MUSEUM



พิพิธภัณฑ์ลูฟวร์ (Louvre) ตั้งอยู่ในกรุงอาบูดาบี สหรัฐอาหรับเอมิเรตส์ เป็นการก่อสร้างร่วม 10 ปี มูลค่าการสร้าง 43,500 ล้านบาท ออกแบบของสถาปนิกชาวฝรั่งเศส นอง บูแวล (Jean Nouvel) นั้นได้แรงบันดาลใจมาจากเมืองโบราณของชาวอาหรับอย่างเมดีนา ในประเทศซาอุดีอาระเบีย ภายในลูฟวร์ อาบูดาบี บรรจุชิ้นงานทางศิลปะกว่า 600 ชิ้น ทั้งยังนำผลงานบางส่วนจากลูฟวร์ในฝรั่งเศสอีกกว่า 300 ชิ้นมาจัดแสดงอีกด้วย มีผลงานของศิลปินชื่อดังโลกมากมาย



บริการอาหารกลางวัน  
ณ ภัตตาคาร

# Shang Palace



# ABRA RIDE - GOLD SOUK

จากนั้นนำท่านเดินทางโดยเรือ ABRA RIDE สัมผัสวิถีชีวิต  
สองฝั่ง THE CREEK สู่ท่าเรือ ตลาดทอง (GOLD SOUK)

ถือเป็นตลาดทองที่ใหญ่ที่สุดในโลก สมัยอดีตได้มีนักธุรกิจและ

ผู้ประกอบการชาวอินเดีย และอิหร่านจำนวนมากได้เข้ามา  
ลงทุนสร้างร้านค้า ณ ตลาดแห่งนี้ จนทำให้ปัจจุบันตลาด  
ทองแห่งนี้มีแผงขายเกือบ 300 แผงเรียงรายอยู่ตามท้อง

ถนน และเชื่อว่ายังมีทองคำสำรองมากถึง 10 ตัน ภายใน  
ตลาดแห่งนี้ ซึ่งถือเป็นสัดส่วนประมาณ 20% ของทองคำ  
โลกเลยทีเดียว ทั้งนี้สหรัฐอเมริกาและอียิปต์ไม่มีการเก็บภาษีนำ

เข้าจิวเวลรี่

# AL SEEF STREET

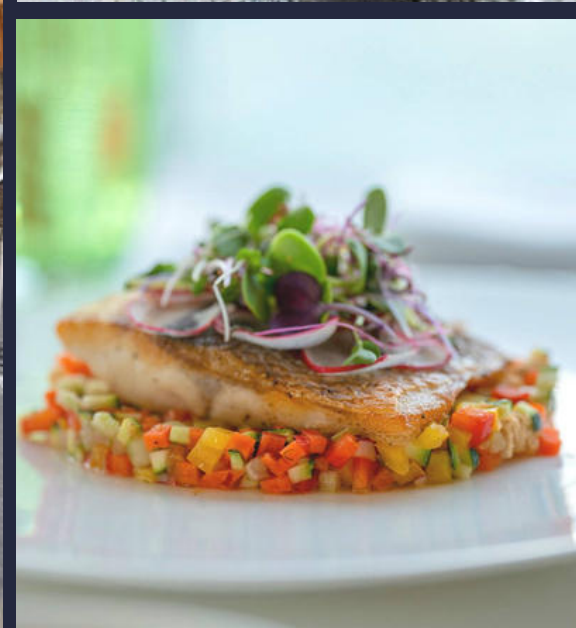
นำท่านเดินทางสู่ AL SEEF STREET เป็นทางเดินริมน้ำยอดนิยมที่ตั้งอยู่ในย่านประวัติศาสตร์ของ DUBAI CREEK เป็นการพัฒนาที่ทันสมัยซึ่งออกแบบมาเพื่อแสดงสถาปัตยกรรมและวัฒนธรรมดั้งเดิมของดูไบยุคเก่า การพัฒนานี้มีการผสมผสานระหว่างร้านค้าปลีก ร้านอาหาร และแหล่งบันเทิง รวมถึงร้านบูติก ร้านอาหาร ร้านกาแฟ และหอศิลป์ พื้นที่นี้ได้รับการออกแบบให้จำลองสถาปัตยกรรมแบบ EMIRATI แบบดั้งเดิม โดยมีตรอกซอกซอย ลานกว้าง และหอลม ฮิสระให้ท่านช้อปปิ้งและถ่ายรูปเที่ยวชมตามอัธยาศัย



บริการอาหารค่ำ ณ ภัตตาคาร

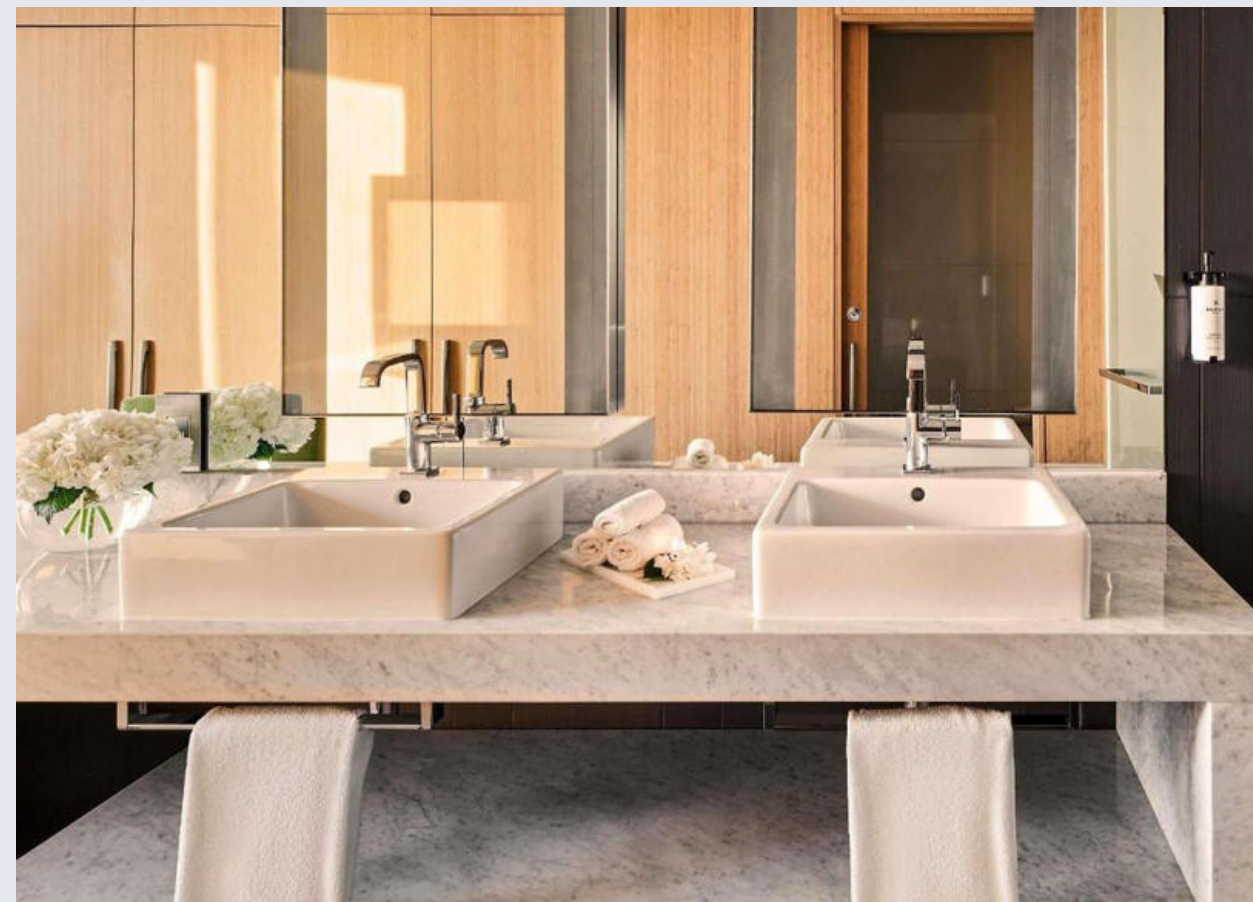
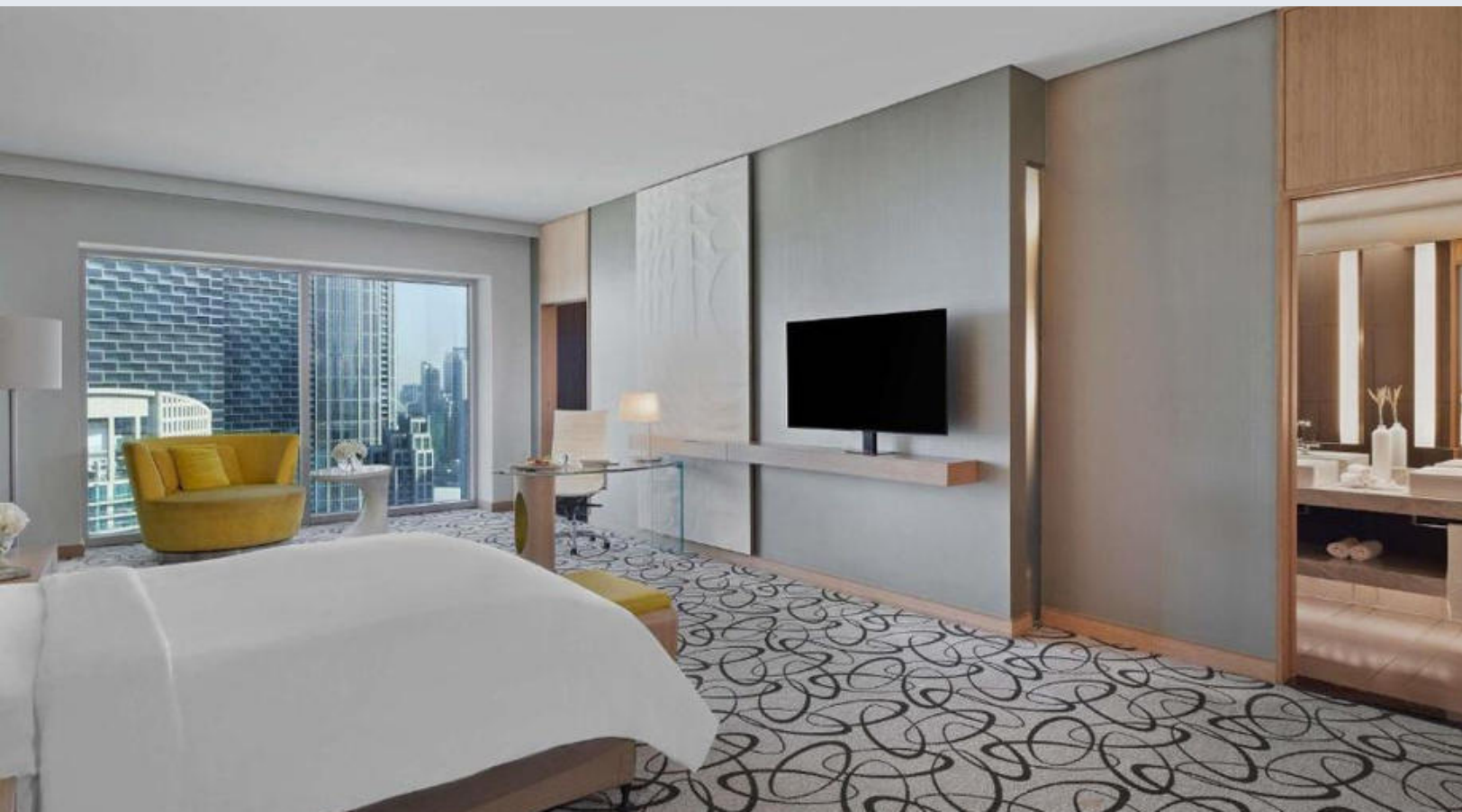
# PIERCHIC

อาหารสไตล์อิตาลี



# SOFITEL DUBAI DOWNTOWN

หรือระดับเทียบเท่า



# DAY 4 BLUE WATER ISLAND

บริการอาหารเช้า ณ  
ห้องอาหารของโรงแรม

นำท่านเดินทางสู่ BLUE WATERS ISLAND วนะ  
ชม DUBAI EYE หรือเรียกอีกชื่อหนึ่งว่า AIN  
DUBAI ซึ่งเข้าสวรรค์ที่ใหญ่ที่สุดในโลก มีความ  
สูงเกือบ 2 เท่าของชิงช้าสวรรค์ LONDON  
EYE ในประเทศอังกฤษ DUBAI EYE จะพาท่าน  
ขึ้นไปถึงความสูงที่สูงสุด 250 เมตร ซึ่งสามารถ  
เห็นทิวทัศน์อันตระการตาของเส้นขอบฟ้าอัน  
งดงามของเมือง DUBAI





# MONORAIL TRAIN

รถไฟโมโนเรล (MONORIAL)

ข้ามทะเลอันกว้างใหญ่พร้อมชมวิวทิวทัศน์ของนครดูไบอันมั่งคั่ง สู่ โครงการเดอะปาล์มไอซ์แลนด์ (THE PALM ISLAND) เป็นโครงการสุดอลังการของสหรัฐอาหรับเอมิเรตส์โดยการถมทะเลทรายเป็นเกาะเทียมที่สร้างเป็นรูปต้นปาล์ม 3 เกาะ มีทั้งโรงแรม รีสอร์ท อพาร์ทเมนต์ ร้านค้า ภัตตาคาร รวมทั้งสำนักงานต่าง ๆ นับว่าเป็นสิ่งมหัศจรรย์อันดับที่ 8 ของโลก



บริการอาหารกลางวัน ณ ภัตตาคาร

# SAFFRON

บริการท่านด้วย ร้านอาหารบุฟเฟ่ต์ชื่อดัง  
ที่ตั้งอยู่ภายในโรงแรมหรูระดับตำนาน  
ATLANTIS THE PALM สวรรค์ของนัก  
ชิมที่รังสรรค์รสชาติจากทุกมุมโลกให้มา  
บรรจบกันอย่างประณีต ภายใต้บรรยากาศ  
หรูหราทันสมัยโดดเด่นด้วยไลน์อาหารที่  
อลังการ ทั้งอาหารไทย จีน อินเดีย ญี่ปุ่น  
และตะวันตก

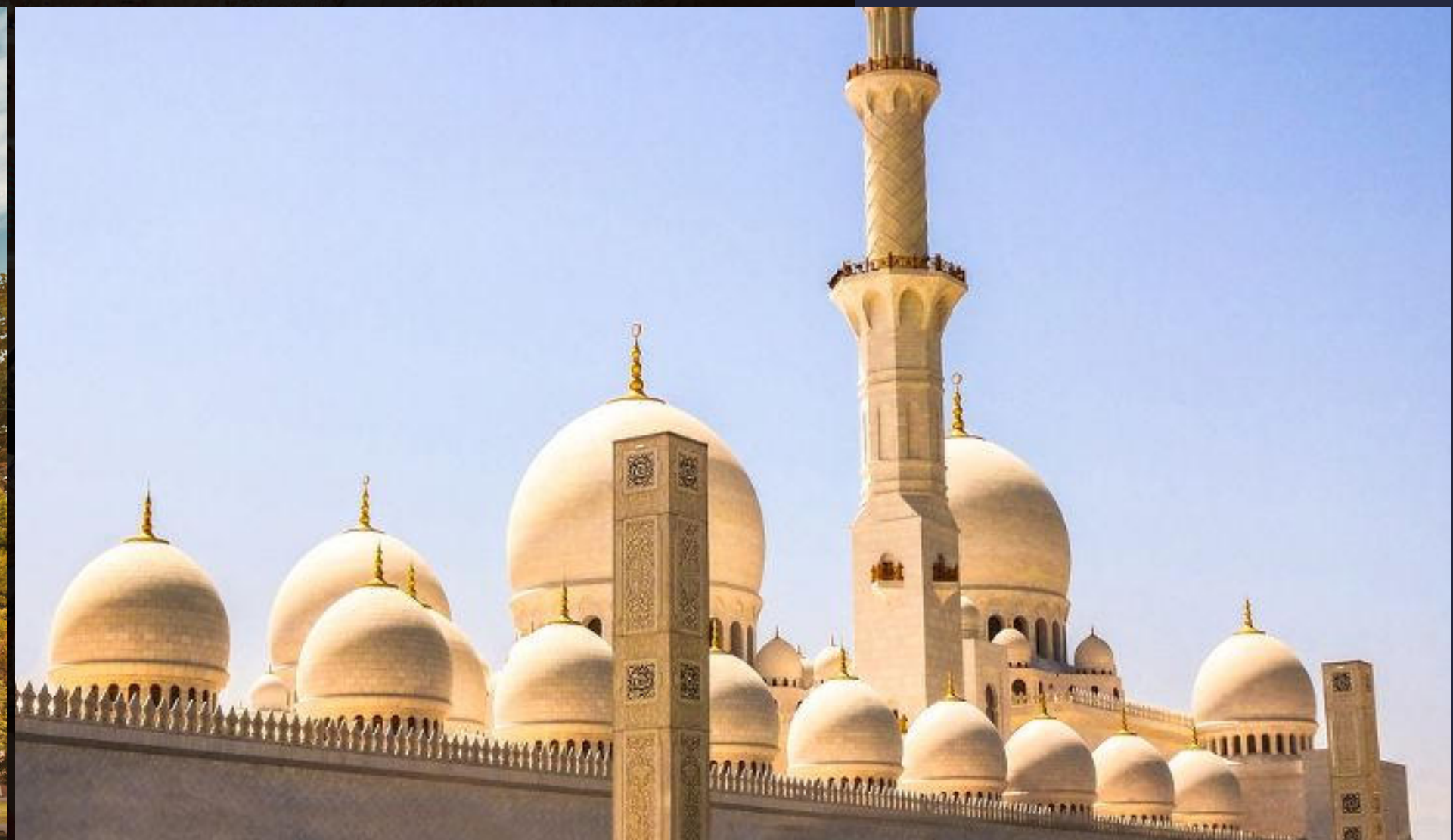
นำท่านเดินทางกลับสู่โรงแรมเพื่อเปลี่ยนชุด



# JUMEIRAH MOSQUE

นำท่านแวะถ่ายรูป ณ สุเหร่าจุมเราะฮ์ (JUMEIRAH MOSQUE) สุเหร่าคู่บ้านคู่เมืองของดูไบ

เริ่มต้นก่อสร้างขึ้นในปี 1976 ด้วยหินอ่อนทั้งหลังในรูปแบบฟาติมิดดั้งเดิม ทั้งนี้สุเหร่าจุมเราะฮ์ยังเป็นของขวัญจาก ษค ราฮิด บิน ซาอิด อัลมัคตูม อดีตผู้ปกครองดูไบอีกด้วย ถือเป็นสุเหร่าที่สวยงามมากที่สุดและได้รับการสนใจเป็นอย่างมาก





# JUMEIRAH BEACH

นำท่านสู่ ชายหาดจูไมรา (JUMEIRAH BEACH) ชายหาดที่มีความสวยงามติดอันดับโลก และเป็นสถานที่ตากอากาศยอดนิยมแห่งหนึ่งของชาวดูไบบริเวณชายฝั่งอ่าวเปอร์เซีย ชายหาดจูไมราสวยงามด้วยทรายขาวละเอียด น้ำทะเลใสราวกับกระจก และเป็นอีกพื้นที่หนึ่งที่เป็นศูนย์รวมของย่านที่อยู่อาศัยของบรรดามหาเศรษฐีอาหรับทั้งหลาย ที่สำคัญคือเป็นที่ตั้งของอาคาร เมิร์จ อัลอาหรับ โรงแรมที่หรูหราในดูไบเรียกได้ว่าเป็นโรงแรมระดับ 7 ดาวสุดหรู และเป็นโรงแรมที่สูงที่สุดอันดับที่ 4 ของโลก



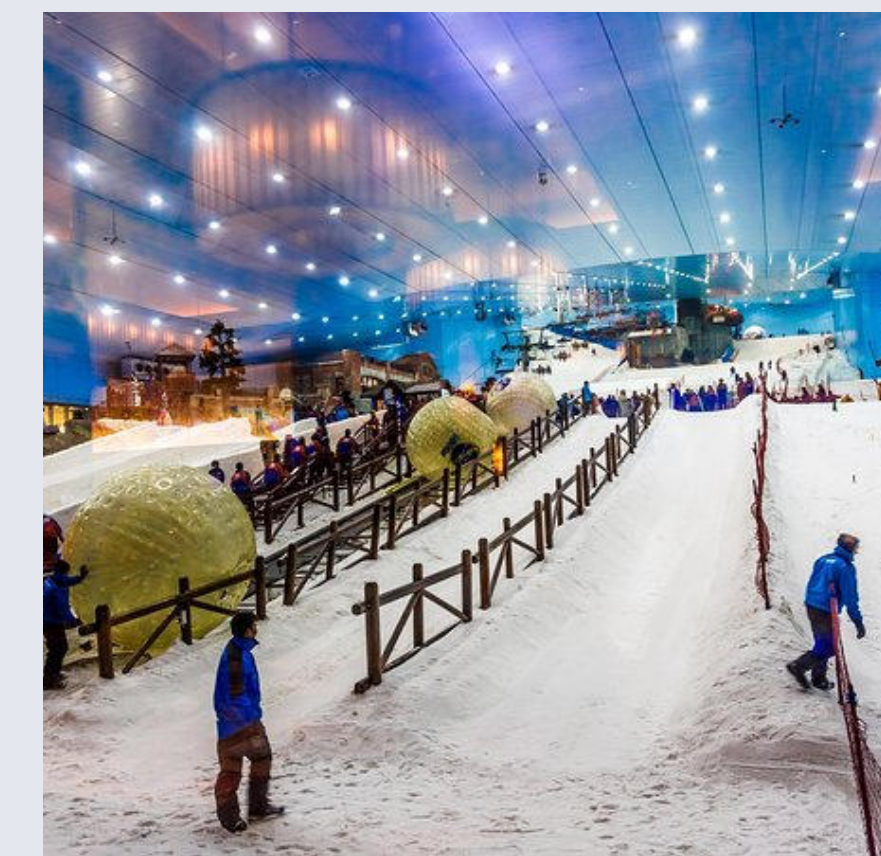
# MADINAT JUMEIRAH SOUK

นำท่านสู่ ตลาดเมดิ้นท์ จูไมร่า (MADINAT JUMEIRAH SOUK) ตลาดพื้นเมืองโบราณแต่แฝงไปด้วยความโรแมนติก ตกแต่งสไตล์อาหรับผสมผสานกับวัฒนธรรมของตะวันออกกลางแบบดั้งเดิม มีทั้งร้านแบบรถเข็นแผงลอยและบ้านมีร้านขายของที่ระลึก เสื้อผ้าแฟชั่น เครื่องประดับ ร้านบูติก ร้านอาหารสุดหรูที่มีความหลากหลายและขึ้นชื่อจากทั่วโลก ตั้งแต่ร้านกาแฟไปจนถึงภัตตาคาร ท่ามกลางวิวทิวทัศน์ที่สวยงามของสถาปัตยกรรมเมืองเก่าและโอบล้อมด้วยลำคลองสวยงาม และชม THE LOST CHAMBER สัตว์น้ำแปลกตา มากมาย อาทิ ปลาเก๋ยักษ์, ปลาปิรันย่า, ปลาดาว, แมงดาทะเลฯ อย่างใกล้ชิด



# MALL OF AMIRATE

นำท่านสู่ MALL OF THE EMIRATES เป็นหนึ่งในห้างสรรพสินค้าชั้นนำของดูไบ มีร้านค้ากว่า 700 แห่ง รวมถึงแบรนด์หรูมากกว่า 80 แบรนด์ เช่น CHANEL, GUCCI, LOUIS VUITTON ภายในยังมี SKI DUBAI เป็นสกีรีสอร์ทในร่มแห่งแรกของตะวันออกกลาง มีลานสกี 5 ลาน รวมถึงลานสกีสีดำในร่มแห่งแรกของโลก



# AL MAHARA

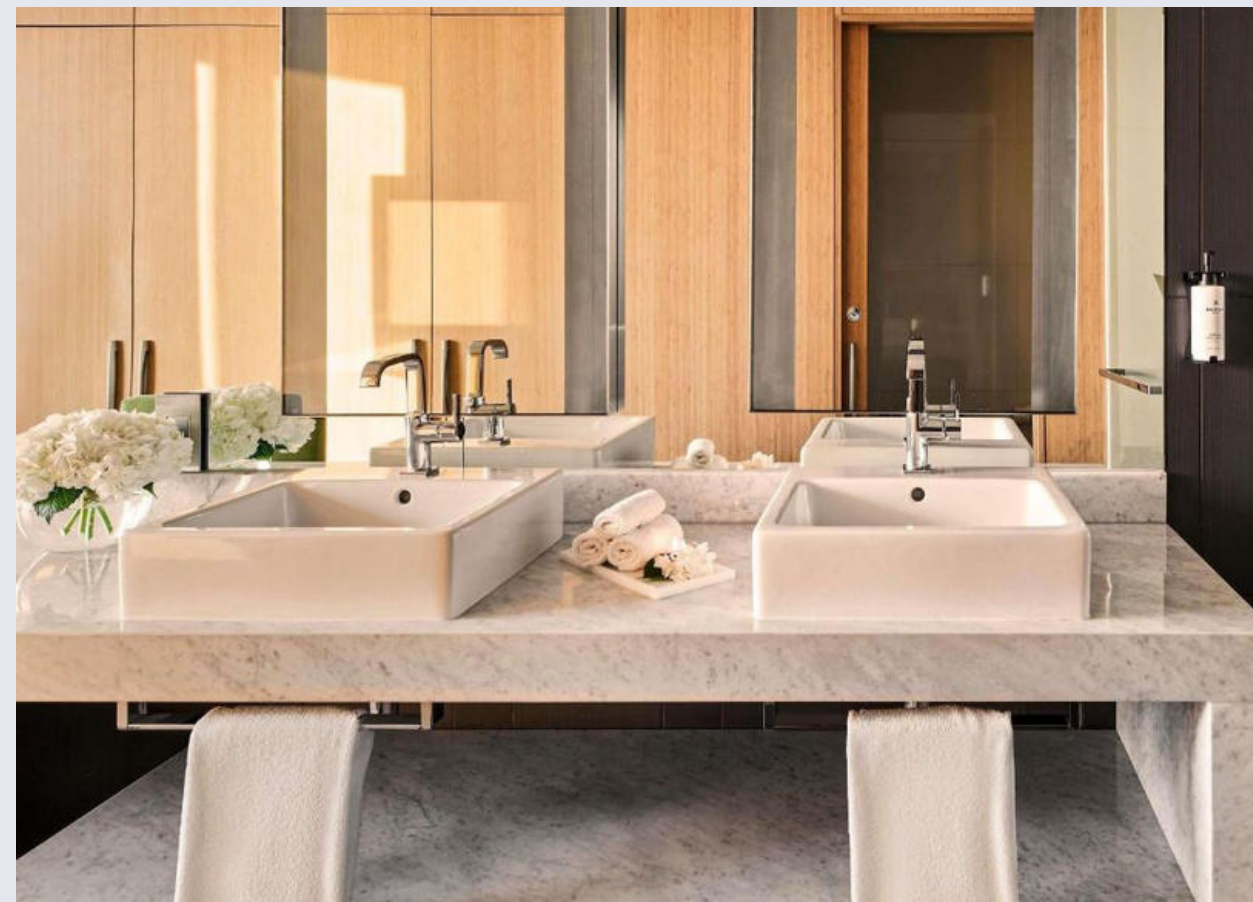
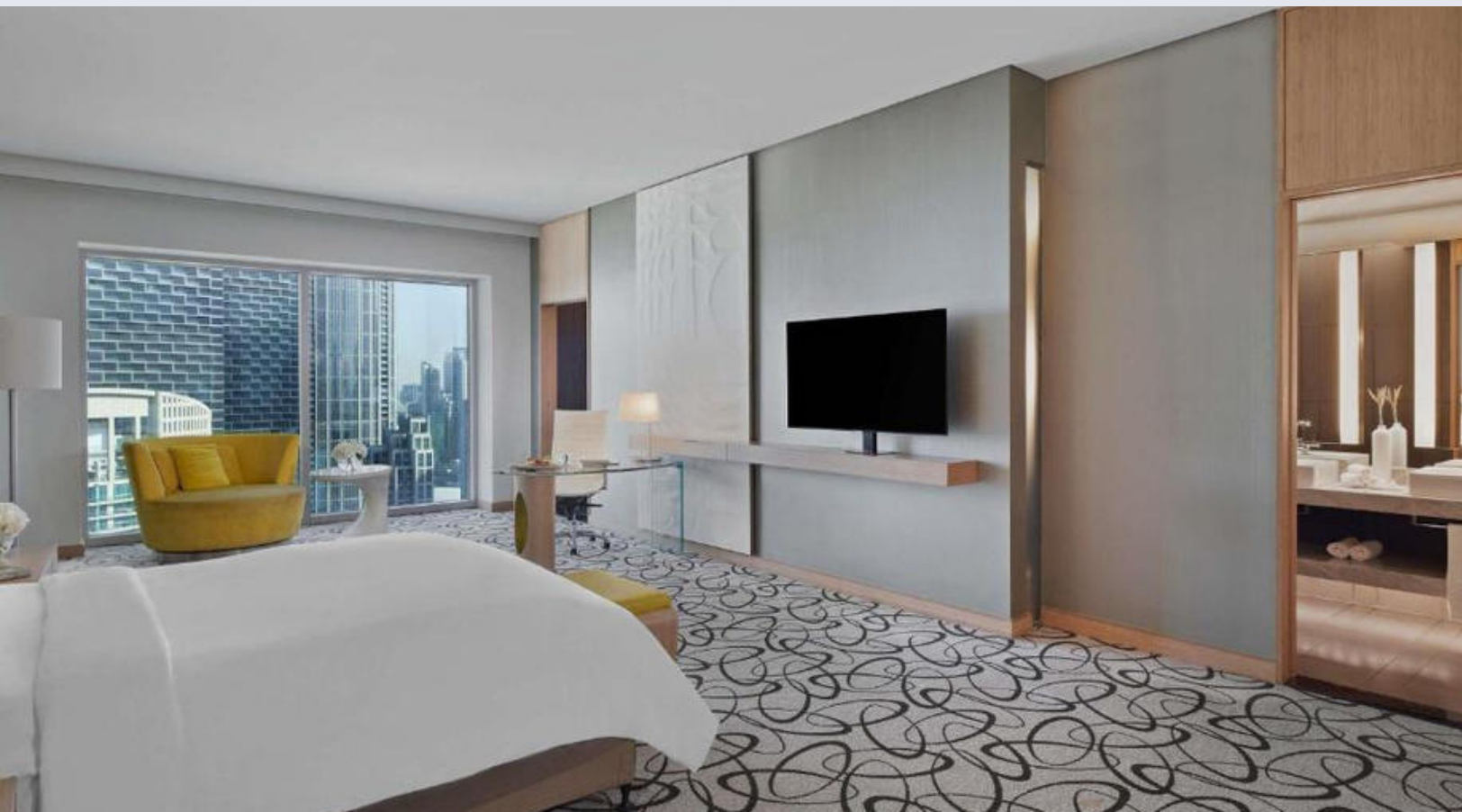
นำท่านดื่มด่ำกับบรรยากาศการรับประทานอาหารสุดเอ็กซ์คลูซีฟ ภายใต้  
ม่านแห่งท้องทะเลสีคราม ณ AL MAHARA ร้านอาหารหรูภายในโรงแรม  
BURJ AL ARAB เพลิดเพลินกับมืออาหารที่รังสรรค์อย่างประณีต ทั้ง  
รสชาติและบรรยากาศอันงดงาม โดยใช้เวลารับประทานประมาณ 2-3  
ชั่วโมง เพื่อสัมผัสประสบการณ์แห่งความหรูหราอย่างเต็มอิ่ม

(สำหรับเด็กอายุ ต่ำกว่า 10 ปี ทางบริษัท อนุญาตนำไปทาน  
ที่ร้านอาหารโครบรีเวณใกล้เคียงแทน)



# SOFITEL DUBAI DOWNTOWN

หรือระดับเทียบเท่า



# DAY 5

บริการอาหารเช้า ณ ห้องอาหารของโรงแรม

## MUSEUM OF THE FUTURE

นำท่านชม พิพิธภัณฑ์แห่งอนาคต (MUSEUM OF THE FUTURE) ตั้งอยู่บนถนน SHEIKH ZAYED หรือถนนที่รู้จักกันดีในนามของ ถนนเส้นที่ยาวที่สุดใน UAE ถือเป็นโลเคชันที่เหมาะสมต่อการสร้างแลนด์มาร์กแห่งใหม่ของประเทศ โดยพิพิธภัณฑ์แห่งนี้ก็ยังคงได้รับการขนานนามว่าเป็น ‘พิพิธภัณฑ์ที่มีชีวิต’ หรือสถานที่ที่จะทำหน้าที่เป็นศูนย์ทดสอบในการสร้างนวัตกรรมต่างๆ เพื่อช่วยแก้ไขปัญหาด้านสังคมของเหล่าคนรุ่นใหม่ ในประเทศนี้อีกด้วย



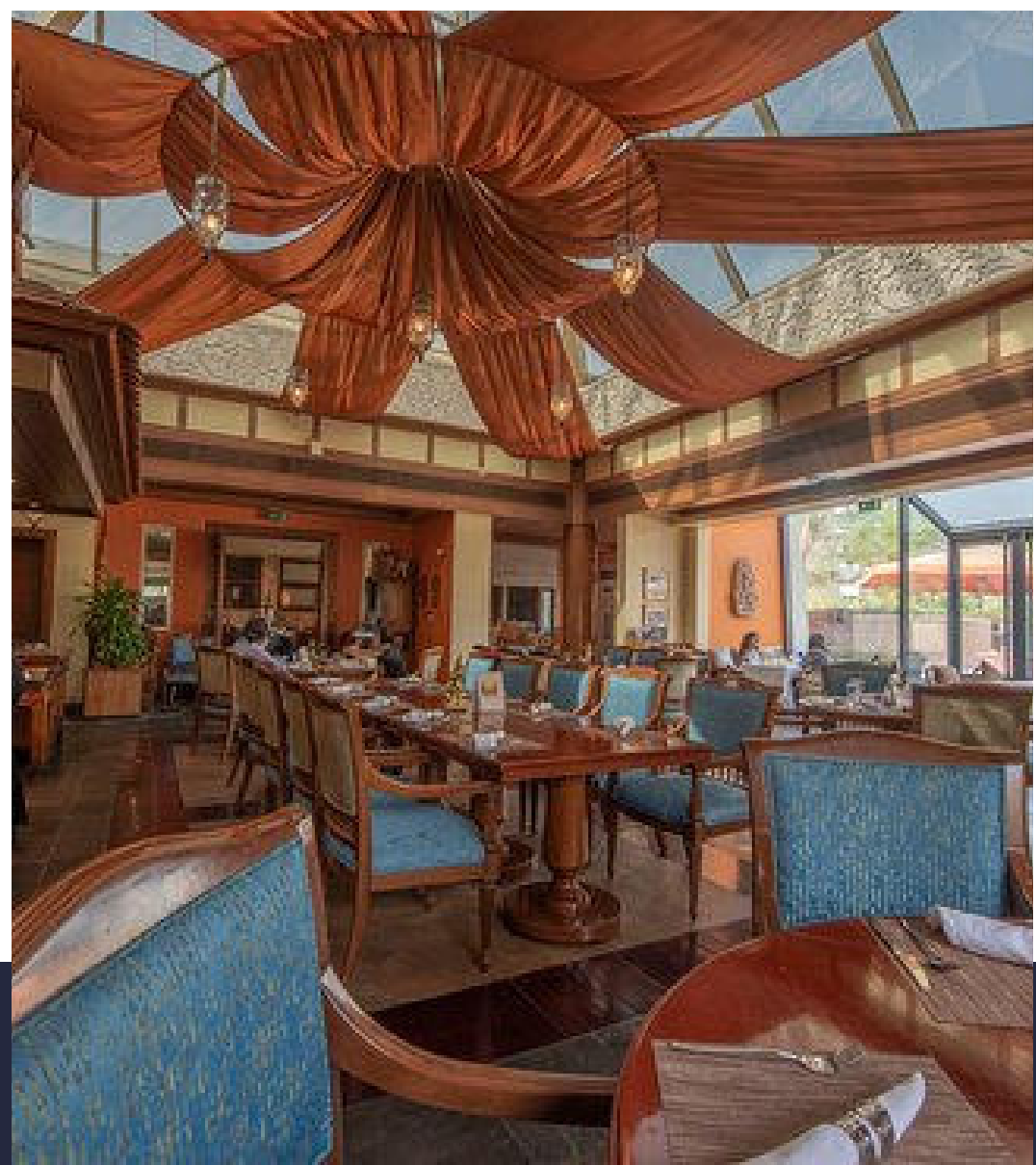
# THE DUBAI FRAME

นำท่านแวะถ่ายภาพ **ดูไบเฟรม (THE DUBAI FRAME)** ตึกสถาปัตยกรรมมหัศจรรย์ หนึ่งในความภาคภูมิใจของเมืองดูไบ ปัจจุบันดูไบเฟรมนี้ถือเป็นกรอบเฟรมที่ใหญ่ที่สุดในโลกอีกด้วย ซึ่งตัวตึกนั้นประกอบด้วยหอคอยแนวตั้งสูง 150 เมตร พร้อมถูกเชื่อมต่อกันด้วยสะพานขนาด 100 ตารางเมตร ทำให้สถานที่แห่งนี้คือที่สุดของการชมสกายไลน์เมืองดูไบอันงดงาม และยังเป็นที่เหมาะกับการถ่ายรูปลงโซเชียลมีเดียอย่างมากอีกด้วย



บริการอาหารกลางวัน ณ ภัตตาคาร

# THAI CHI



# DESERT SAFARI

นำท่านเดินทางไปเปิดประสบการณ์ใหม่ไปกับการพจญภัยในดินแดนทะเลทรายที่แสนตื่นเต้นที่รอคอยท่านอยู่เบื้องหน้าโดยรถ 4 WHEEL DRIVE เพื่อเดินทางไปทะเลทรายดินแดนแห่งเมืองทะเลทรายไปกับ DESERT SAFARI อีกหนึ่งประสบการณ์ที่น่าประทับใจเนื่องด้วยทะเลทรายกว้างใหญ่สุดลูกหูลูกตาที่พร้อมให้ท่านได้ไปตื่นเต้นหวาดเสียวและน่าจดจำ นอกจากนี้ท่านยังสามารถทดลองขี่อูฐท่ามกลางทะเลทรายสีน้ำตาลพร้อมถ่ายภาพแห่งความประทับใจได้อีกด้วย



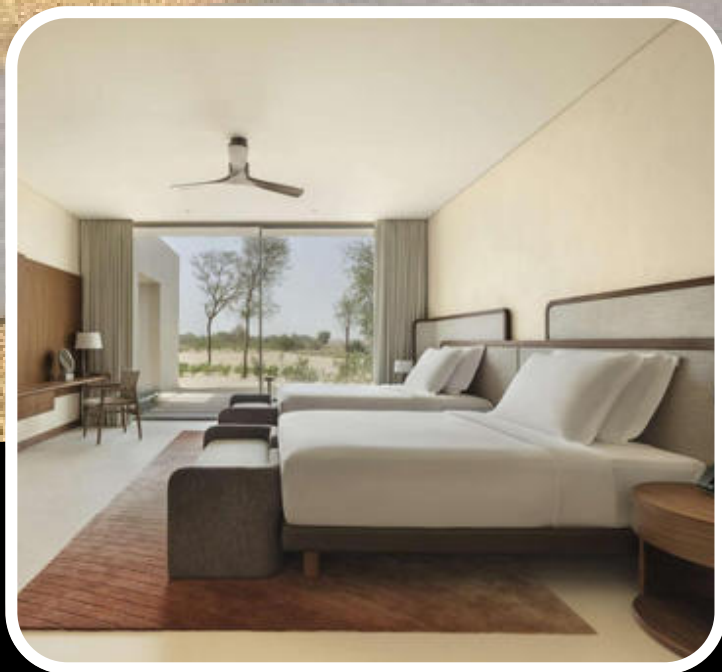


# AL HADHEERAH

บริการอาหารค่ำ สไลต์บุฟเฟ่ต์แบบอาหรับ  
พร้อมชมการแสดง

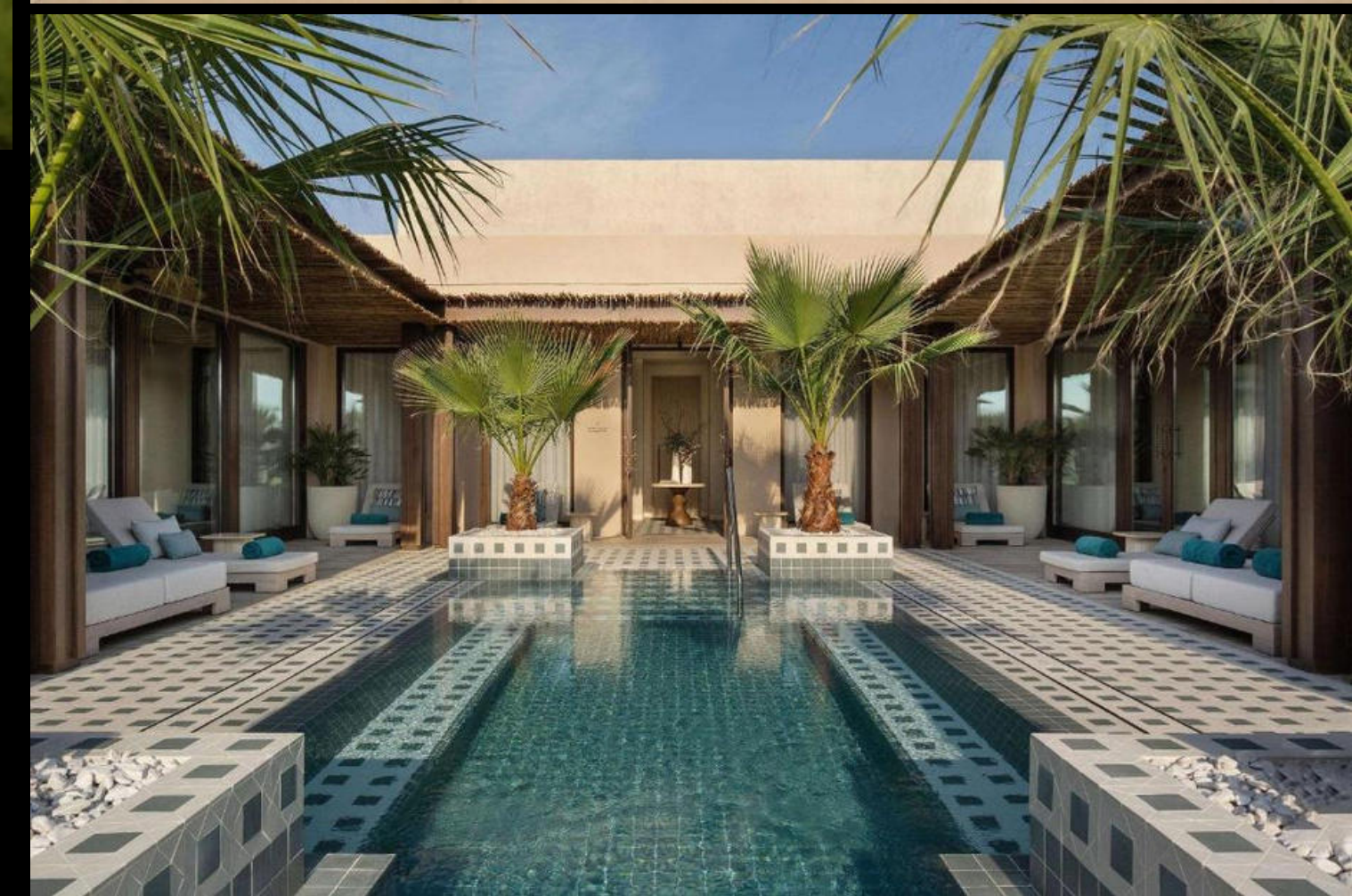


# BAB AL SHAMS DESERT RESORT



# DAY 6

บริการอาหารเช้า ณ ห้องอาหารของโรงแรม



อิสระยามเช้า ให้ทุกท่านได้  
พักผ่อนอย่างเต็มที่กับ  
โรงแรมระดับ 5 ดาว  
ท่ามกลางทะเลทราย  
ก่อนจะทำทุกท่านเชคเอาท์  
และเดินทางกลับสู่ดูไบ



บริการอาหารกลางวัน ณ ภัตตาคารอาหารญี่ปุ่น

KANPAI

DUBAI



## THE DUBAI MALL

นำท่านสู่ เดอะดูไบ มอลล์ (THE DUBAI MALL) ศูนย์รวมความอลังการที่ยิ่งใหญ่และสวยงามที่สุดของโลก เป็นแหล่งช้อปปิ้งขนาดใหญ่ ให้ท่านได้เลือกซื้อสินค้าตามอัธยาศัย ชมอะควอเรียมขนาดยักษ์ด้านนอกตื่นตาตื่นใจไปกับการชมฝูงฉลามและสัตว์น้ำนานาชนิดอย่างใกล้ชิด เดอะดูไบ มอลล์ยังเป็นส่วนหนึ่งของดาวนทาวน์เบิร์จดูไบ (DOWNTOWN BURJ DUBAI) อาคารที่สูงที่สุดในโลกซึ่งมีร้านค้ากว่า 1,200 ร้าน ท่านจะได้ชมน้ำพุของดูไบมอลล์ ซึ่งเป็นน้ำพุที่สวยงามและใหญ่ที่สุดในโลกอีกด้วย

## BURJ KHALIFA

นำท่านขึ้นตึกเบิร์จคาลิฟา (BURJ KHALIFA) สู่ชั้นที่ 148 ตึกสูงระฟ้า สิ่งก่อสร้างที่สูงที่สุดในโลก ซึ่งมีความสูงกว่า 828 เมตร นับเป็นแลนด์มาร์คแห่งเมืองดูไบ มีชั้นที่เรียกว่าชั้นหลบภัยระหว่างชั้นที่ 25-30 และมีความทนไฟสูงและมีระบบอากาศแยกจากส่วนอื่นในกรณีฉุกเฉิน โครงสร้างเป็นคอนกรีตเสริมเหล็ก อาคารมีความแข็งแรงจนเรียกได้ว่าเครื่องบินก็ไม่อาจพุ่งทะลุอาคารได้



● 18.30 น.

สมควรแก่เวลา นำท่านเดินทางสู่ ท่าอากาศยานนานาชาติดูไบ

● 22.30 น.

ออกเดินทางสู่ ท่าอากาศยานนานาชาติสุวรรณภูมิ ประเทศไทย  
โดยสายการบินเอมิเรตส์ เที่ยวบินที่ EK374

● 08.00 น.

เดินทางถึง ท่าอากาศยานนานาชาติสุวรรณภูมิ ประเทศไทย  
หลังจากผ่านพิธีตรวจคนเข้าเมืองเรียบร้อยแล้ว

DAY 7



# อัตราค่าบริการ

ประเภทผู้เดินทาง	ลูกค้าปกติ	บัตรหลัก	บัตรเสริม
ผู้ใหญ่ (พักห้องละ 2 ท่าน)	189,900.-	187,900.-	188,900.-
เด็กอายุต่ำกว่า 12ปี พักกับผู้ใหญ่ 1 ท่าน	184,900.-	182,900.-	183,900.-
เด็กอายุต่ำกว่า 12ปี พักกับผู้ใหญ่ 2 ท่าน (มีเตียงเสริม)	179,900.-	177,900.-	178,900.-
เด็กอายุต่ำกว่า 12 ปี (พักกับ ผู้ใหญ่ 2 ท่าน ... ไม่มีเตียงเสริม)	174,900.-	172,900.-	173,900.-
พักเดี่ยวเพิ่ม	37,000.-	37,000.-	37,000.-

**\*\* อัตราค่าบริการสำหรับผู้เดินทาง 10 ท่าน \*\***

หากมีจำนวนผู้เดินทางไม่ครบตามกำหนด ขอสงวนสิทธิ์ในการเปลี่ยนแปลงราคา

หมายเหตุ : โปรแกรมการเดินทางอาจมีการเปลี่ยนแปลงตามความเหมาะสม เนื่องจาก สภาพอากาศ เวลาและ สายการบินทั้งนี้เพื่อประโยชน์ของลูกค้าเป็นสำคัญ

# อัตราค่าบริการ

ประเภทผู้เดินทาง	ลูกค้าปกติ	บัตรหลัก	บัตรเสริม
ผู้ใหญ่ (พักห้องละ 2 ท่าน)	208,900.-	206,900.-	207,900.-
เด็กอายุต่ำกว่า 12ปี พักกับผู้ใหญ่ 1 ท่าน	203,900.-	201,900.-	202,900.-
เด็กอายุต่ำกว่า 12ปี พักกับผู้ใหญ่ 2 ท่าน (มีเตียงเสริม)	198,900.-	196,900.-	197,900.-
เด็กอายุต่ำกว่า 12 ปี (พักกับ ผู้ใหญ่ 2 ท่าน ... ไม่มีเตียงเสริม)	193,900.-	191,900.-	192,900.-
พักเดี่ยวเพิ่ม	37,000.-	37,000.-	37,000.-

**\*\* อัตราค่าบริการสำหรับผู้เดินทาง 8 ท่าน \*\***

หากมีจำนวนผู้เดินทางไม่ครบตามกำหนด ขอสงวนสิทธิ์ในการเปลี่ยนแปลงราคา

หมายเหตุ : โปรแกรมการเดินทางอาจมีการเปลี่ยนแปลงตามความเหมาะสม เนื่องจาก สภาพอากาศ เวลาและ สายการบินทั้งนี้เพื่อประโยชน์ของลูกค้าเป็นสำคัญ

# อัตราค่าบริการ

ประเภทผู้เดินทาง	ลูกค้าปกติ	บัตรหลัก	บัตรเสริม
ผู้ใหญ่ (พักห้องละ 2 ท่าน)	228,900.-	226,900.-	227,900.-
เด็กอายุต่ำกว่า 12ปี พักกับผู้ใหญ่ 1 ท่าน	223,900.-	221,900.-	222,900.-
เด็กอายุต่ำกว่า 12ปี พักกับผู้ใหญ่ 2 ท่าน (มีเตียงเสริม)	218,900.-	216,900.-	217,900.-
เด็กอายุต่ำกว่า 12 ปี (พักกับ ผู้ใหญ่ 2 ท่าน ... ไม่มีเตียงเสริม)	213,900.-	211,900.-	212,900.-
พักเดี่ยวเพิ่ม	37,000.-	37,000.-	37,000.-

**\*\* อัตราค่าบริการสำหรับผู้เดินทาง 6 ท่าน \*\***

หากมีจำนวนผู้เดินทางไม่ครบตามกำหนด ขอสงวนสิทธิ์ในการเปลี่ยนแปลงราคา

หมายเหตุ : โปรแกรมการเดินทางอาจมีการเปลี่ยนแปลงตามความเหมาะสม เนื่องจาก สภาพอากาศ เวลาและ สายการบินทั้งนี้เพื่อประโยชน์ของลูกค้าเป็นสำคัญ

# อัตราค่าบริการ

ประเภทผู้เดินทาง	ลูกค้าปกติ	บัตรหลัก	บัตรเสริม
ผู้ใหญ่ (พักห้องละ 2 ท่าน)	258,900.-	256,900.-	257,900.-
เด็กอายุต่ำกว่า 12ปี พักกับผู้ใหญ่ 1 ท่าน	253,900.-	251,900.-	252,900.-
เด็กอายุต่ำกว่า 12ปี พักกับผู้ใหญ่ 2 ท่าน (มีเตียงเสริม)	248,900.-	246,900.-	247,900.-
เด็กอายุต่ำกว่า 12 ปี (พักกับ ผู้ใหญ่ 2 ท่าน ... ไม่มีเตียงเสริม)	243,900.-	241,900.-	242,900.-
พักเดี่ยวเพิ่ม	37,000.-	37,000.-	37,000.-

**\*\* อัตราค่าบริการสำหรับผู้เดินทาง 4 ท่าน \*\***

หากมีจำนวนผู้เดินทางไม่ครบตามกำหนด ขอสงวนสิทธิ์ในการเปลี่ยนแปลงราคา

หมายเหตุ : โปรแกรมการเดินทางอาจมีการเปลี่ยนแปลงตามความเหมาะสม เนื่องจาก สภาพอากาศ เวลาและ สายการบินทั้งนี้เพื่อประโยชน์ของลูกค้าเป็นสำคัญ

## คะแนนสะสม สำหรับสมาชิก

ประเภทผู้เดินทาง	สมาชิกบัตรหลัก	สมาชิกบัตรเสริม
ผู้ใหญ่ (พักห้องละ 2 ท่าน)	1,879.-	1,889.-
เด็กอายุต่ำกว่า 12 ปี (พักกับผู้ใหญ่ 1 ท่าน)	1,829.-	1,839.-
เด็กอายุต่ำกว่า 12 ปี (พักกับผู้ใหญ่ 2 ท่าน... มีเตียงเสริม)	1,779.-	1,789.-
เด็กอายุต่ำกว่า 12 ปี (พักกับผู้ใหญ่ 2 ท่าน... ไม่มีเตียงเสริม)	1,729.-	1,739.-
พักเดี่ยว ได้รับคะแนนเพิ่ม	370.-	370.-

- สามารถใช้คะแนนสะสมในการแลกส่วนลดสูงสุด 1,000 คะแนน
- คะแนนสะสมที่ได้รับเป็นไปตามยอดการชำระจริง
- สมาชิกบัตรเสริมได้รับคะแนนสะสมเป็นไปตามสมาชิกบัตรหลัก

# อัตราค่าบริการนี้รวม

1. ค่าบัตรโดยสารเครื่องบิน ไป – กลับชั้นประหยัด ตามเส้นทาง และสายการบินที่ได้ระบุไว้ในรายการ พร้อมค่าภาษีสนามบินทุกแห่ง
2. ค่าพาหนะที่ใช้ในการเดินทาง ตามระบุในรายการ
3. ค่าโรงแรม พักห้องละ 2 ท่าน ตามระบุในรายการหรือระดับเทียบเท่า
4. ค่าเข้าชมตามระบุในรายการ
5. ค่าอาหารตามระบุในรายการ
6. ค่าวีซ่าประเภทท่องเที่ยว UAE
7. ค่าหัวหน้าทัวร์และมัคคุเทศก์ท้องถิ่น ดูแลตลอดการเดินทาง
8. ค่าประกันการเดินทาง วงเงินท่านละ 3,000,000 เจ็อนไวตามกรมธรรม์

# อัตราค่าบริการนี้ไม่รวม

1. ค่าใช้จ่ายส่วนตัว อาทิ ค่าอาหาร-เครื่องดื่ม นอกเหนือจากรายการ, ค่าชกரிต, ค่าโทรศัพท์ เป็นต้น
2. ค่าทำหนังสือเดินทาง / ต่อหน้าเล่มหนังสือเดินทาง
3. ค่าภาษีน้ำมัน หากทางสายการบินเรียกเก็บเพิ่ม

**เงื่อนไขการชำระเงิน : “การจอง” กรุณาชำระมัดจำ 50,000 บาทต่อท่าน**

**การจ่ายส่วนที่เหลือ” กรุณาชำระยอดทั้งหมดก่อนการเดินทางอย่างน้อย 21 วัน**

- ชำระด้วยเช็ค หรือแคชเชียร์เช็ค โดยสั่งจ่ายในนาม บริษัท สีสาวดี ฮอเทลเดย์ จำกัด
- ชำระโดยเงินสด
- ชำระด้วยการโอนเงินผ่านธนาคาร

ชื่อบัญชี บริษัท สีสาวดี ฮอเทลเดย์ จำกัด ธนาคาร กสิกรไทย

บัญชีกระแสรายวัน เลขที่ 639-1-00265-5

**“การจ่ายส่วนที่เหลือ” กรุณาชำระยอดทั้งหมดก่อนการเดินทางอย่างน้อย 21 วันก่อนเดินทาง**

**การยกเลิก :**

**กรุณาแจ้งล่วงหน้าอย่างน้อย 45 วันทำการ มิฉะนั้น ทางบริษัทฯ ขอสงวนสิทธิ์ในการคืนเงินมัดจำ**

**กรณียกเลิกก่อนการเดินทาง 30 วันทำการ ทางบริษัทฯ มีความจำเป็นต้องหัก 50% ของอัตราค่าบริการ**

**กรณียกเลิกก่อนการเดินทาง 21 วันทำการ ทางบริษัทฯ ขอสงวนสิทธิ์ในการคืนเงินทั้งหมด**

## หมายเหตุและเงื่อนไขในการรับบริการ

1. บริษัทฯ ขอสงวนสิทธิ์ไม่รับท่านผู้เดินทางที่เคยเดินทางแล้วมีประวัติความประพฤติไม่น่ารัก หรือมีพฤติกรรมเป็นที่รังเกียจของคนส่วนใหญ่ เช่น ไม่รักษาเวลา, พุดจาหยาบคาย, ดื่มสุราบนรถ, ก่อเสียงรำคาญรบกวนผู้อื่น, หรือพยายามสร้างความวุ่นวายในคณะทัวร์ ฯลฯ ทั้งนี้เพื่อความสงบสุขของคณะผู้เดินทางส่วนใหญ่
2. บริษัทฯ ขอสงวนสิทธิ์ไม่รับท่านผู้เดินทางที่มีอายุครรภ์เกิน 4 เดือน ทั้งนี้เพื่อความปลอดภัยของท่านผู้เดินทางและการกในครรภ์
3. บริษัทฯ ขอสงวนสิทธิ์ไม่รับท่านผู้เดินทางที่มีความประสงค์จะลักลอบเข้าประเทศอื่นเพื่อไปทำงาน หรือเพื่อการอื่นใดอันมิใช่การท่องเที่ยว
4. บริษัทฯ ขอสงวนสิทธิ์ในการพิจารณาให้หรือไม่ให้บริการแก่ท่านที่ต้องใช้รถเข็น (กรุณาแจ้งให้บริษัทฯ ทราบก่อนจองทัวร์เพื่อหาข้อสรุปพร้อมกัน) โดยบริษัทฯ ต้องทราบขอภัยเพราะบางเส้นทางอาจไม่สะดวกในการเดินทางสำหรับท่านที่ต้องใช้รถเข็น ยกเว้นทัวร์คณะส่วนตัว
5. บริษัทฯ ขอสงวนสิทธิ์ในการพิจารณาให้หรือไม่ให้บริการแก่ท่านที่มีเด็กทารกอายุต่ำกว่า 2 ขวบ ร่วมเดินทางไปด้วย (กรุณาแจ้งให้บริษัทฯ ทราบก่อนจองทัวร์เพื่อหาข้อสรุปพร้อมกัน) โดยบริษัทฯ ต้องทราบขอภัยเพราะเด็กเล็กอาจงอแงรบกวนผู้เดินทางท่านอื่น ยกเว้นทัวร์คณะส่วนตัว
6. บริษัทฯ ขอสงวนสิทธิ์ในการพิจารณาให้หรือไม่ให้บริการแก่ท่านที่เป็นพระภิกษุสงฆ์หรือนักบวชในบางรายการทัวร์หรือบางเส้นทาง ยกเว้นทัวร์คณะส่วนตัว

8. บริษัทฯ ขอสงวนสิทธิ์ในการยกเลิกการเดินทางในกรณีที่มีผู้เดินทางต่ำกว่า 15 ท่าน โดยจะแจ้งให้ผู้เดินทางทราบล่วงหน้าก่อนเดินทางไม่น้อยกว่า 15 วัน และยินดีจะจัดหาคณะทัวร์อื่นทดแทนหากท่านต้องการ

9. ในกรณีที่ท่านยกเลิกการเดินทาง บริษัทฯ ขอสงวนสิทธิ์ในการหักเงินค่าใช้จ่าย

โดย หากยกเลิกก่อนเดินทาง 21 วัน ขอหักร้อยละ 50 ของอัตราค่าบริการ

หากยกเลิกก่อนเดินทาง 14 วัน ขอหักร้อยละ 100 ของอัตราค่าบริการ

10. ในกรณีที่ท่านขอเปลี่ยนตัวผู้เดินทาง โดยสามารถขอวีซ่าได้ทันภายในกำหนดเวลา บริษัทฯ ขอสงวนสิทธิ์ในการคิดค่าใช้จ่ายเพิ่ม เฉพาะค่าธรรมเนียมในการยื่นวีซ่าและค่าเปลี่ยนชื่อตัวเครื่องบินเท่านั้น เว้นแต่ตัวเครื่องบินที่ไม่อนุญาตให้เปลี่ยนชื่อหรือคืนตัว

11. บริษัทฯ ขอสงวนสิทธิ์ไม่คืนค่าธรรมเนียมการยื่นวีซ่าในทุกกรณี หากมีการยื่นวีซ่าแล้ว

12. บริษัทฯ ขอสงวนสิทธิ์ไม่รับผิดชอบต่อการที่ท่านถูกปฏิเสธไม่ให้เดินทางเข้าหรือออกจากประเทศใด ๆ อันเนื่องมาจากเหตุผลส่วนตัวของท่านผู้เดินทาง เช่น เอกสารการเดินทางไม่ถูกต้อง, พกพาสิ่งของผิดกฎหมายหรือมีความประพฤติส่อไปในทางเสื่อมเสีย รวมถึงการที่มีได้เดินทางเพราะเหตุภัยธรรมชาติ หรือการยกเลิกเที่ยวบิน

13. สำหรับท่านผู้เดินทางที่ประสงค์จะซื้อตั๋วเครื่องบินภายในประเทศเพิ่มเติม ( นอกเหนือจากรายการตามทัวร์ ) หรือดำเนินการใด ๆ ที่ก่อให้เกิดค่าใช้จ่าย กรุณาแจ้งให้บริษัทฯ ทราบก่อน เพื่อขอคำยืนยันสำหรับการออกเดินทางของทัวร์นั้นๆ หากท่านผู้เดินทางซื้อตั๋วหรือชำระค่าใช้จ่ายใด ๆ ไป โดยไม่ได้รับการยืนยันดังกล่าว แล้วต่อมาทัวร์นั้น ๆ ไม่สามารถออกเดินทางได้ ทางบริษัทฯ ขอสงวนสิทธิ์ไม่รับผิดชอบสำหรับค่าใช้จ่ายที่เกิดขึ้น

14. บริษัทฯ จะส่งกำหนดการท่องเที่ยว (ไพนอลโปรแกรม) ให้แก่ท่านก่อนการเดินทางไม่น้อยกว่า 10 วัน หากท่านเห็นว่ารายการท่องเที่ยวดังกล่าวไม่ตรงตามความประสงค์ของท่าน ไม่ว่าจะเป็นการเปลี่ยนแปลงของโรงแรมที่พัก หรือการปรับเปลี่ยนรายการท่องเที่ยวใด ๆ ท่านมีสิทธิ์ยกเลิกการเดินทางได้เป็นกรณีพิเศษ โดยแจ้งให้บริษัทฯ ทราบก่อนออกเดินทางไม่น้อยกว่า 5 วัน หากท่านยืนยันจะออกเดินทาง บริษัทฯ ขอถือเอาตามไพนอลโปรแกรมเป็นยุติ เว้นแต่ ในกรณีที่เกิดเหตุจำเป็นหรือสุดวิสัย อาทิ การล่าช้าของสายการบิน, การนัดหยุดงาน, การประท้วง, การจลาจล, ภัยธรรมชาติ, อุบัติเหตุ, ปัญหาการจราจร ฯลฯ บริษัทฯ ขอสงวนสิทธิ์ในการเปลี่ยนแปลงไพนอลโปรแกรมตามความเหมาะสม ทั้งนี้เพื่อคำนึงถึงความปลอดภัย และรักษาผลประโยชน์ของท่านให้ได้มากที่สุด

15. สถานที่ท่องเที่ยวที่ระบุในรายการได้รวมค่าเข้าชมไว้แล้ว หากในวันเดินทาง สถานที่ท่องเที่ยวดังกล่าวปิดทำการ บริษัทฯ จะคืนเงินค่าเข้าชมให้แก่ท่านตามที่ระบุไว้ในเอกสารของสถานที่นั้น ๆ หรือจะสลับปรับเปลี่ยนรายการเพื่อให้ท่านสามารถเข้าชมได้ แต่ในกรณีที่มีเหตุล่าช้าหรือเหตุอื่นใดเกิดขึ้นระหว่างการเดินทาง ทำให้ท่านไม่สามารถเข้าชมสถานที่ท่องเที่ยวดังกล่าวได้ โดยมีใช้ความผิดของบริษัทฯ บริษัทฯ ขอสงวนสิทธิ์ไม่คืนเงินค่าเข้าชมให้แก่ท่าน

16. บริษัทฯ ขอสงวนสิทธิ์ไม่รับผิดชอบต่อการสูญหายหรือเสียหายอย่างใด ๆ อันเกิดขึ้นแก่ทรัพย์สินของท่าน อันเนื่องจากการโจรกรรม และ/หรือความประมาทจากตัวนักท่องเที่ยวเอง

17. ของกำนัลต่าง ๆ ที่บริษัทฯ มอบให้ ( ถ้ามี ) เช่น กระเป๋าเดินทาง ไม่สามารถหักทอนเป็นส่วนลดเป็นตัวเงินได้ โดยท่านสามารถเลือกใช้งานำมัลดังกล่าวในขณะร่วมเดินทางไปกับคณะทัวร์หรือไม่ก็ได้ตามอัธยาศัย

18. ตำแหน่งที่นั่งบนเครื่องบินเป็นไปตามเงื่อนไขตั๋วเครื่องบินแบบหมู่คณะของสายการบินต่างๆ บริษัทฯ ไม่สามารถเลือกตำแหน่งที่นั่งได้เอง ทั้งนี้บริษัทฯ จะพยายามจัดที่นั่งให้แก่ท่านและครอบครัวตามความเหมาะสมให้ดีที่สุดภายใต้ลักษณะตำแหน่งที่นั่งแบบหมู่คณะที่สายการบินจัดให้มา

19. บริษัทฯ ขอต้อนรับและมีความยินดีที่ได้ให้บริการแก่ท่านผู้เดินทางที่เชื่อมั่นในมาตรฐานของบริษัทฯ ซึ่งประสงค์จะเดินทางไปท่องเที่ยวพักผ่อนแบบหมู่คณะ และเข้าใจถึงวิถีชีวิตตลอดจนวัฒนธรรมของประเทศที่ท่านได้เดินทางไป

20. เมื่อท่านจองทัวร์และชำระมัดจำแล้ว หมายถึงท่านยอมรับในข้อความและเงื่อนไขที่บริษัทฯ แจ้งแล้วข้างต้น