
LEELA EXCLUSIVE DUBAI 7D5N 2025

กำหนดเดินทาง : วันที่ 12-18 พฤศจิกายน , 26 พ.ย-2 ธ.ค 2568
9-15 ธันวาคม , 18-24 ธันวาคม 2568



DAY 1



06.00 น.

คณะพร้อมกันที่สนามบินสุวรรณภูมิ ขึ้น 4 เคาน์เตอร์สายการบินเอมิเรตส์ พบกับเจ้าหน้าที่ของบริษัทลีลาวดี ฮอสิเดย์ คอยต้อนรับ และอำนวยความสะดวกด้านเอกสาร

09.30 น.

ออกเดินทางสู่ ท่าอากาศยานนานาชาติดูไบ ประเทศสหรัฐอาหรับเอมิเรตส์ โดยสายการบินเอมิเรตส์ เที่ยวบินที่ EK375

13.00 น.

เดินทางถึง ท่าอากาศยานนานาชาติดูไบ ประเทศสหรัฐอาหรับเอมิเรตส์ หลังจากผ่านพิธีตรวจคนเข้าเมืองเรียบร้อยแล้ว

ABU DHABI

นำท่านเดินทางสู่ อาบูดาบี (ABU DHABI) เมืองหลวงและ
เมืองที่ใหญ่ที่สุดเป็นอันดับ 2 ของรัฐอาหรับเอมิเรตส์
เมืองที่ตั้งอยู่บนเกาะรูปตัวที (T) ที่ยื่นเข้าไปในอ่าวเปอร์เซีย
ถือเป็นเมืองที่ค่าครองชีพแพงที่สุดอันดับที่ 26 ของโลก

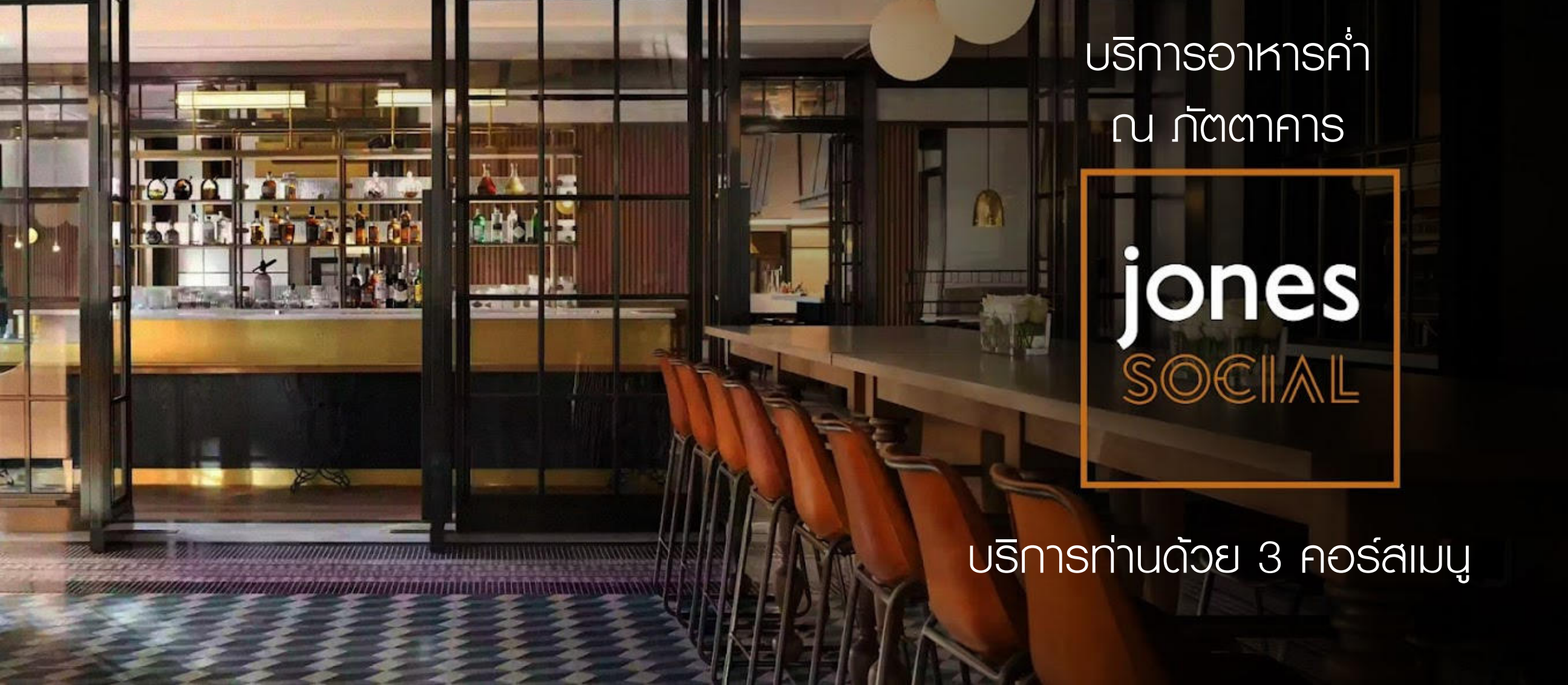


The Galleria Al Maryah Island

ศูนย์การค้าหรูระดับโลก

ตั้งอยู่ใจกลางเกาะ Al Maryah เมืองอาบูดาบี ประเทศสหรัฐอาหรับเอมิเรตส์ โดดเด่นด้วยการผสมผสานของ แแบรนด์แฟชั่นและไลฟ์สไตล์ชั้นนำ อาทิ Louis Vuitton, Chanel, Dior, Cartier และ Hermes ไปจนถึง แแบรนด์ไลฟ์สไตล์และร้านอาหารระดับสากล ทำให้ที่นี่เป็น จุดหมายปลายทางด้านการช้อปปิ้งและการพักผ่อน ที่ครบวงจร





บริการอาหารค่ำ
ณ กัศตาคาร



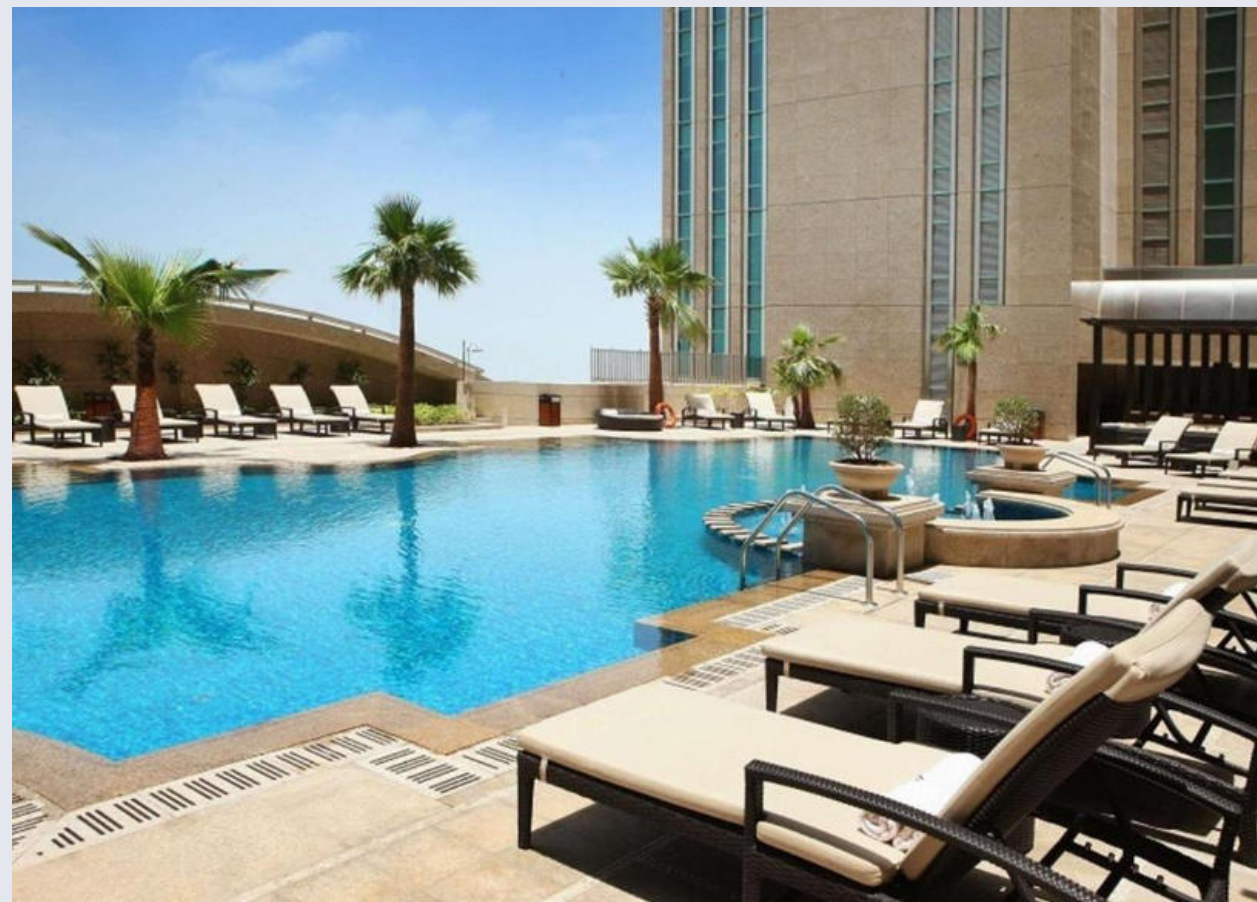
บริการทำนด้วย 3 คอร์สเมนู

JONES SOCIAL



SOFITEL ABU DHABI CORNICHE

หรือระดับเทียบเท่า



DAY 2

บริการอาหารเช้า ณ ห้องอาหารของโรงแรม

SHEIKH ZAYED GRAND MOSQUE

นำท่านเดินทางสู่ SHEIKH ZAYED GRAND MOSQUE สุเหร่า
ที่สร้างขึ้นโดยผู้ครองนครอาบูดาบี SHIEK AL NAYAN ตั้งเด่น
ตระหง่านอยู่ใจกลางเมืองสุเหร่าแห่งนี้มีความสวยงามทั้ง
สถาปัตยกรรมและเป็นสถานที่ที่มีความสำคัญทางศาสนาของชาว
อาบูดาบีและยังได้ชื่อว่าเป็นสุเหร่าที่ใหญ่ที่สุดของประเทศสหรัฐ
อาหรับเอมิเรตส์ สุเหร่าที่งดงามที่สุดของ U.A.E และใหญ่เป็น
อันดับ 3 ของโลก นอกจากนั้นยังเป็นสุเหร่าประจำเมือง ที่มีพรม
พืนที่ใหญ่ที่สุดในโลก และโคมไฟ CHANDELIER ใหญ่ที่สุดในโลก
นำเข้าจากประเทศเยอรมันทำด้วยทองคำ และทองแดง (ทางบริษัท
มีชุดคลุม และผ้าคลุมพมให้ท่านเรียบร้อยแล้ว)





LE VENDOME

บริการอาหารกลางวัน ณ ห้องอาหารภายใน
โรงแรม EMIRATES PALACE HOTEL ห้อง
อาหารที่ตกแต่งออกแบบและตกแต่งมาอย่างหรูหรา

และสวยงาม



FERRARI WORLD

นำท่านเดินทางสู่ ณ เฟอร์รารี เวิลด์ (FERRARI WORLD)
สวนสนุกในร่มของดูไบที่มีขนาดใหญ่ที่สุดในโลก โดยที่สวนสนุกเฟอร์รารี
เวิลด์นี้ ถูกตั้งฉายาว่า “มาล้าฟอง” ที่มียักษ์ใหญ่ในวงการรถสูตรหนึ่ง
และเฟอร์รารีเวิลด์นี้ตั้งอยู่บนเกาะยาส สร้างขึ้นใหม่จากการถมทะเลในดูไบ
ซึ่งสวนสนุกแห่งนี้ได้ถูกสร้างขึ้นเพื่อจุดบ่งบอกความเป็นเลิศ ทั้งทางด้าน
ผลงาน และนวัตกรรมใหม่ ๆ ที่สามารถเกิดขึ้นได้ทางเทคนิคนับตั้งแต่ทาง
เข้าประตูสู่ด้านในถูกสร้างด้วยโลโก้เฟอร์รารีทั้งหมด มีเครื่องเล่นกว่า 20
ชนิด และที่เป็นไฮไลท์สุด ๆ จนสามารถเรียกความสนใจนักท่องเที่ยวได้เป็น
จำนวนมาก คือ รถไฟเหาะตีลังกา ที่ชื่อ “เอฟ วัน ธีมเฟอร์มูลา รอสซา”
ที่รอวันเตรียมสร้างสถิติโลกด้วยความเร็วที่สุดในโลก 240 กิโลเมตร ต่อ
ชั่วโมง



จากนั้นนำท่านเดินทางกลับสู่ ดูไบ



นำท่านสู่ **YAS MALL** ศูนย์การค้าขนาดใหญ่ที่สุดในอาบูดาบี รวมแบรนด์ดังระดับโลก ร้านอาหารหลากหลาย และโซนความบันเทิงครบครัน เดินสบายในบรรยากาศหรูหรา ใกล้ **FERRARI WORLD** เดินเชื่อมถึงกันได้ สายช้อปปิ้งไม่ควรพลาด



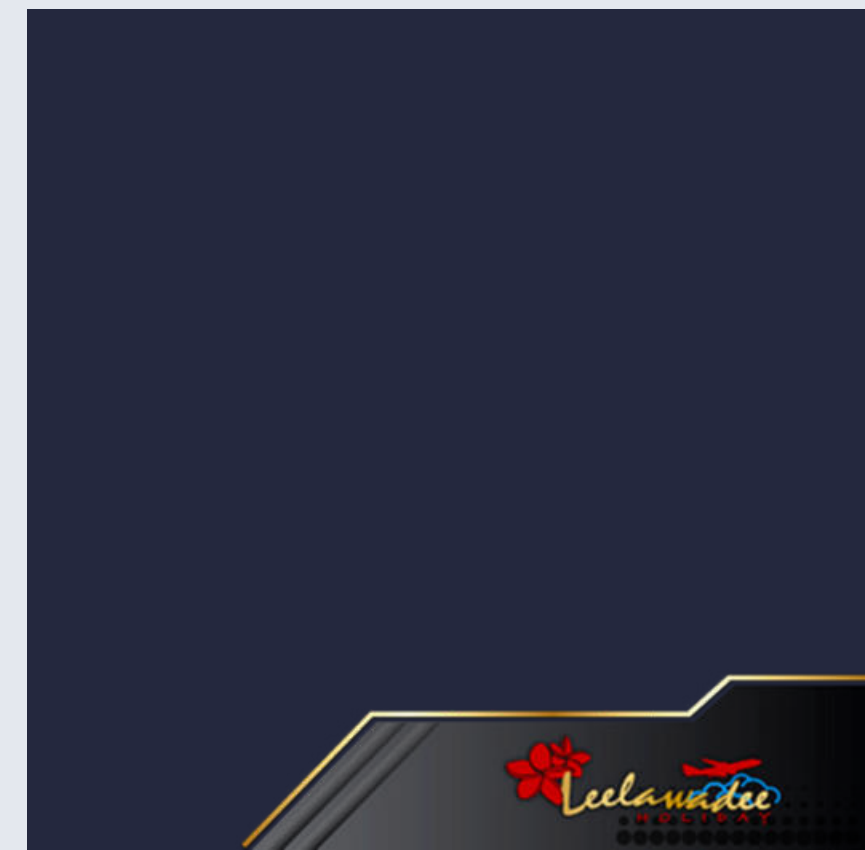
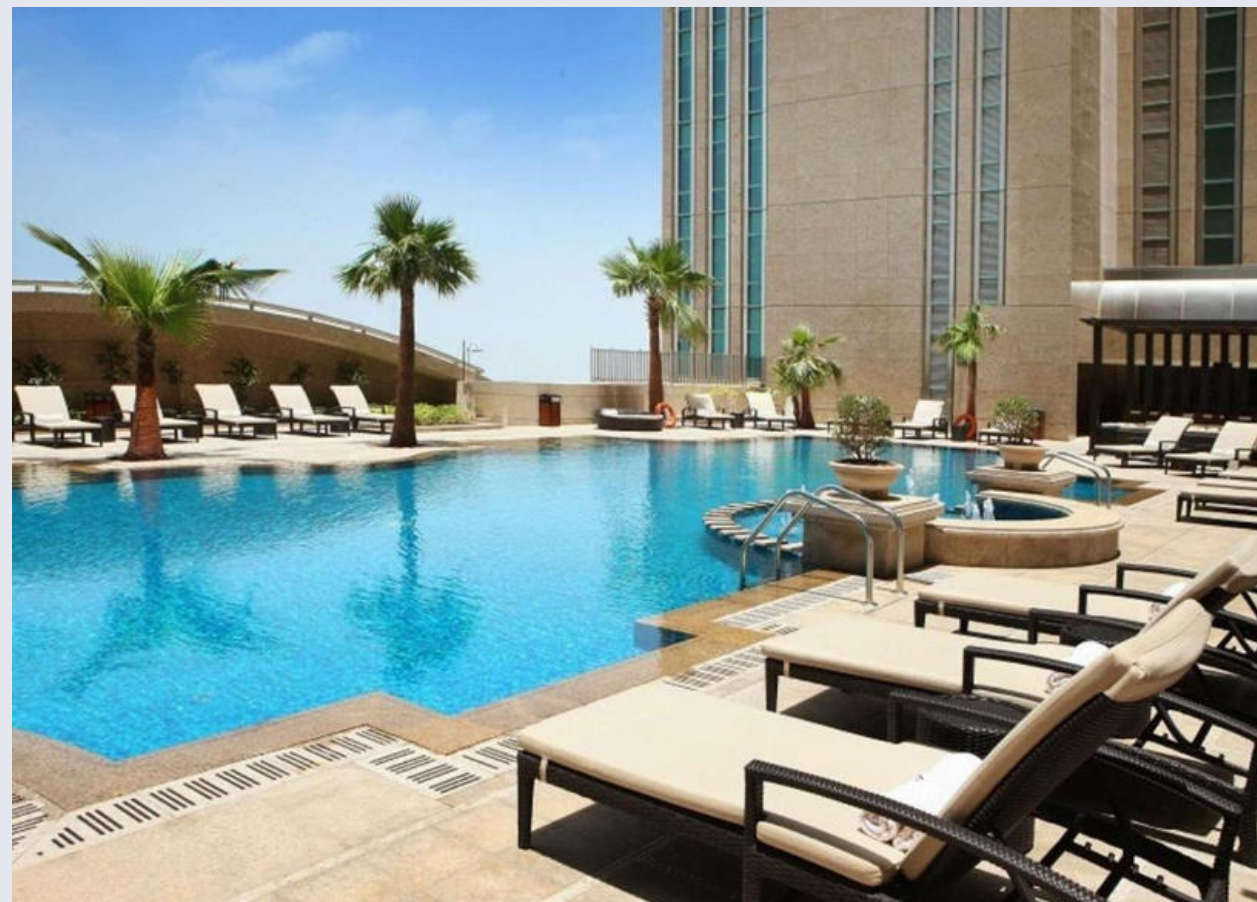
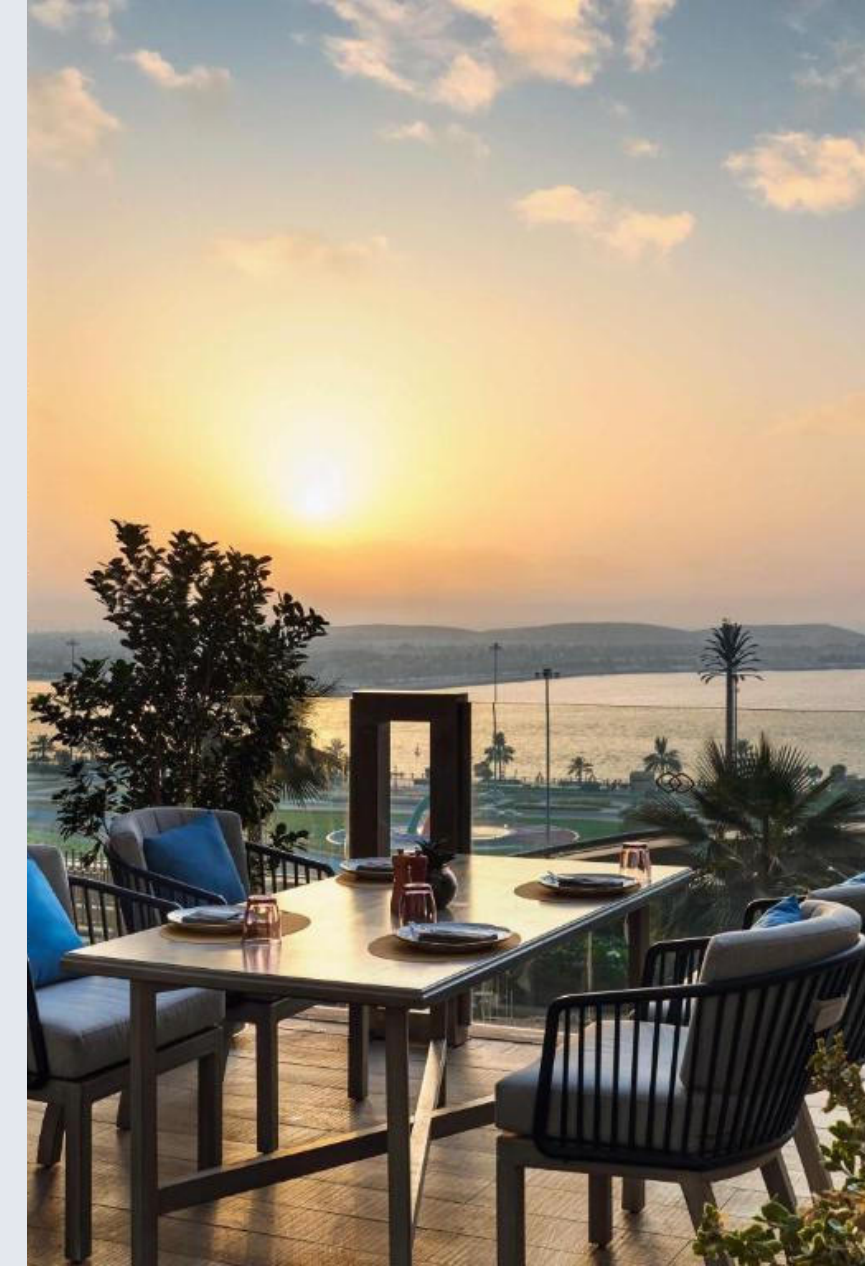


บริการอาหารค่ำ ณ ภัตตาคารอาหารไทย

Desert Lotus

SOFITEL ABU DHABI CORNICHE

หรือระดับเทียบเท่า



DAY 3

พิพิธภัณฑ์ลูฟวร์
ของอาบูดาบี

LOUVRE MUSEUM



พิพิธภัณฑ์ลูฟวร์ (Louvre) ตั้งอยู่ในกรุงอาบูดาบี สหรัฐอาหรับเอมิเรตส์ เป็นการก่อสร้างร่วม 10 ปี มูลค่าการสร้าง 43,500 ล้านบาท ออกแบบของสถาปนิกชาวฝรั่งเศส นอง บูแวล (Jean Nouvel) นั้นได้แรงบันดาลใจมาจากเมืองโบราณของชาวอาหรับอย่างเมดีนา ในประเทศซาอุดีอาระเบีย ภายในลูฟวร์ อาบูดาบี บรรจุชิ้นงานทางศิลปะกว่า 600 ชิ้น ทั้งยังนำผลงานบางส่วนจากลูฟวร์ในฝรั่งเศสอีกกว่า 300 ชิ้นมาจัดแสดงอีกด้วย มีผลงานของศิลปินชื่อดังโลกมากมาย



บริการอาหารกลางวัน
ณ ภัตตาคาร

Shang Palace



ABRA RIDE - GOLD SOUK

จากนั้นนำท่านเดินทางโดยเรือ ABRA RIDE สัมผัสวิถีชีวิต
สองฝั่ง THE CREEK สู่ท่าเรือ ตลาดทอง (GOLD SOUK)

ถือเป็นตลาดทองที่ใหญ่ที่สุดในโลก สมัยอดีตได้มีนักธุรกิจและ

ผู้ประกอบการชาวอินเดีย และอิหร่านจำนวนมากได้เข้ามา
ลงทุนสร้างร้านค้า ณ ตลาดแห่งนี้ จนทำให้ปัจจุบันตลาด
ทองแห่งนี้มีแผงขายเกือบ 300 แผงเรียงรายอยู่ตามท้อง

ถนน และเชื่อว่ายังมีทองคำสำรองมากถึง 10 ตัน ภายใน
ตลาดแห่งนี้ ซึ่งถือเป็นสัดส่วนประมาณ 20% ของทองคำ
โลกเลยทีเดียว ทั้งนี้สหรัฐอเมริกาและอียิปต์ไม่มีการเก็บภาษีนำ

เข้าจิวเวลรี่

AL SEEF STREET

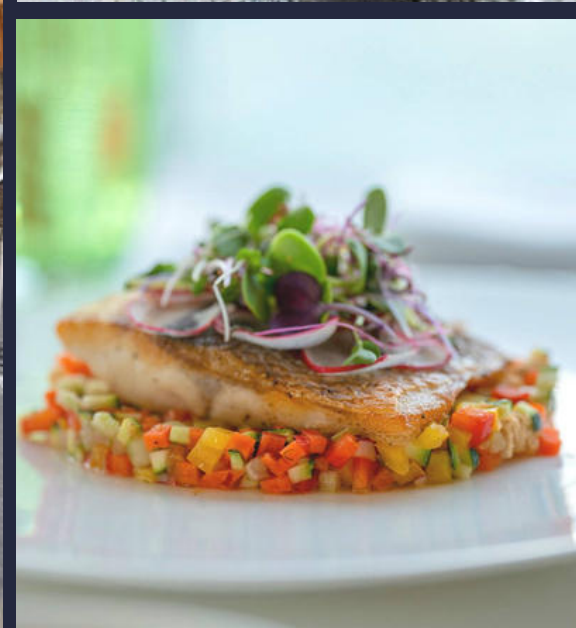
นำท่านเดินทางสู่ AL SEEF STREET เป็นทางเดินริมน้ำยอดนิยมที่ตั้งอยู่ในย่านประวัติศาสตร์ของ DUBAI CREEK เป็นการพัฒนาที่ทันสมัยซึ่งออกแบบมาเพื่อแสดงสถาปัตยกรรมและวัฒนธรรมดั้งเดิมของดูไบยุคเก่า การพัฒนานี้มีการผสมผสานระหว่างร้านค้าปลีก ร้านอาหาร และแหล่งบันเทิง รวมถึงร้านบูติก ร้านอาหาร ร้านกาแฟ และหอศิลป์ พื้นที่นี้ได้รับการออกแบบให้จำลองสถาปัตยกรรมแบบ EMIRATI แบบดั้งเดิม โดยมีตรอกซอกซอย ลานกว้าง และหอลม ฮิสระให้ท่านช้อปปิ้งและถ่ายรูปเที่ยวชมตามอัธยาศัย



บริการอาหารค่ำ ณ ภัตตาคาร

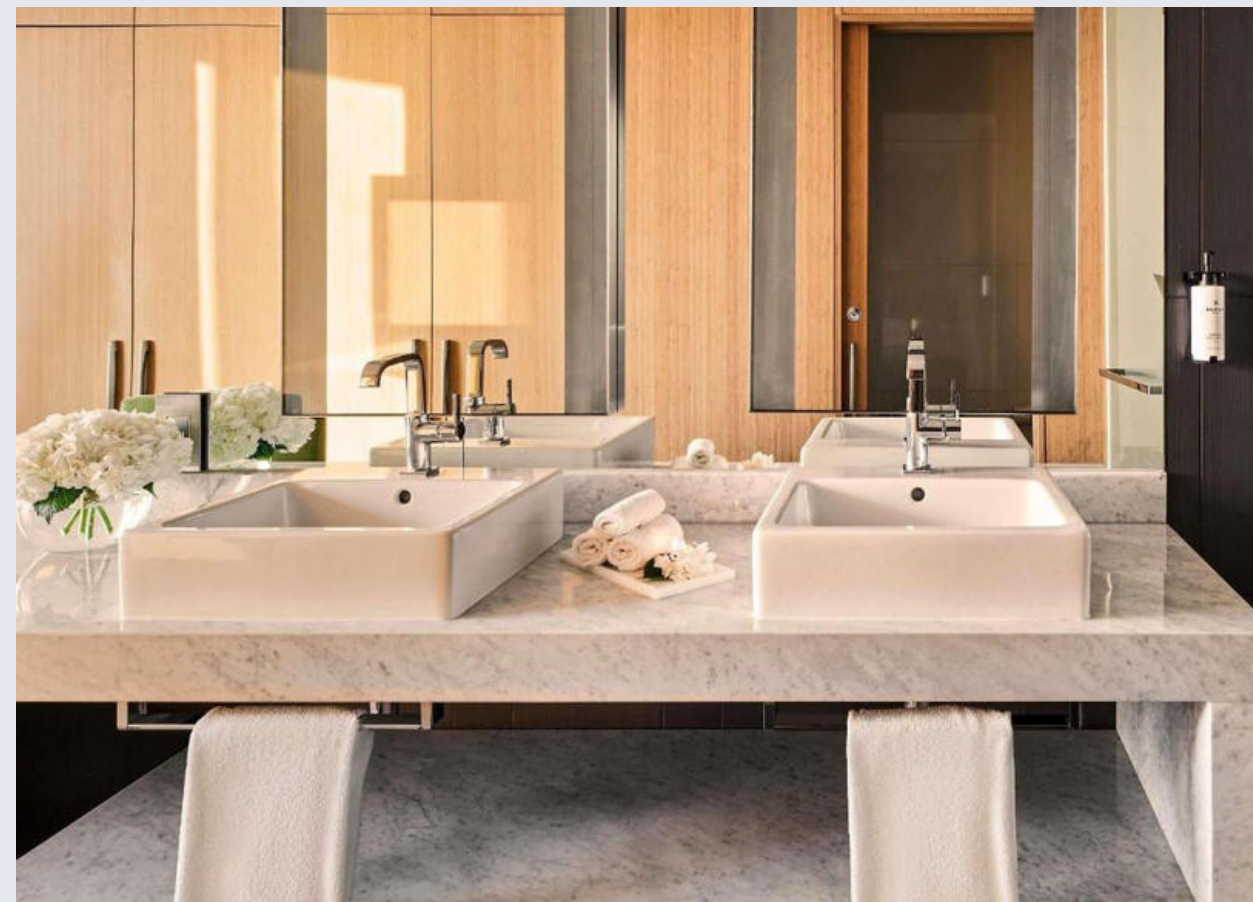
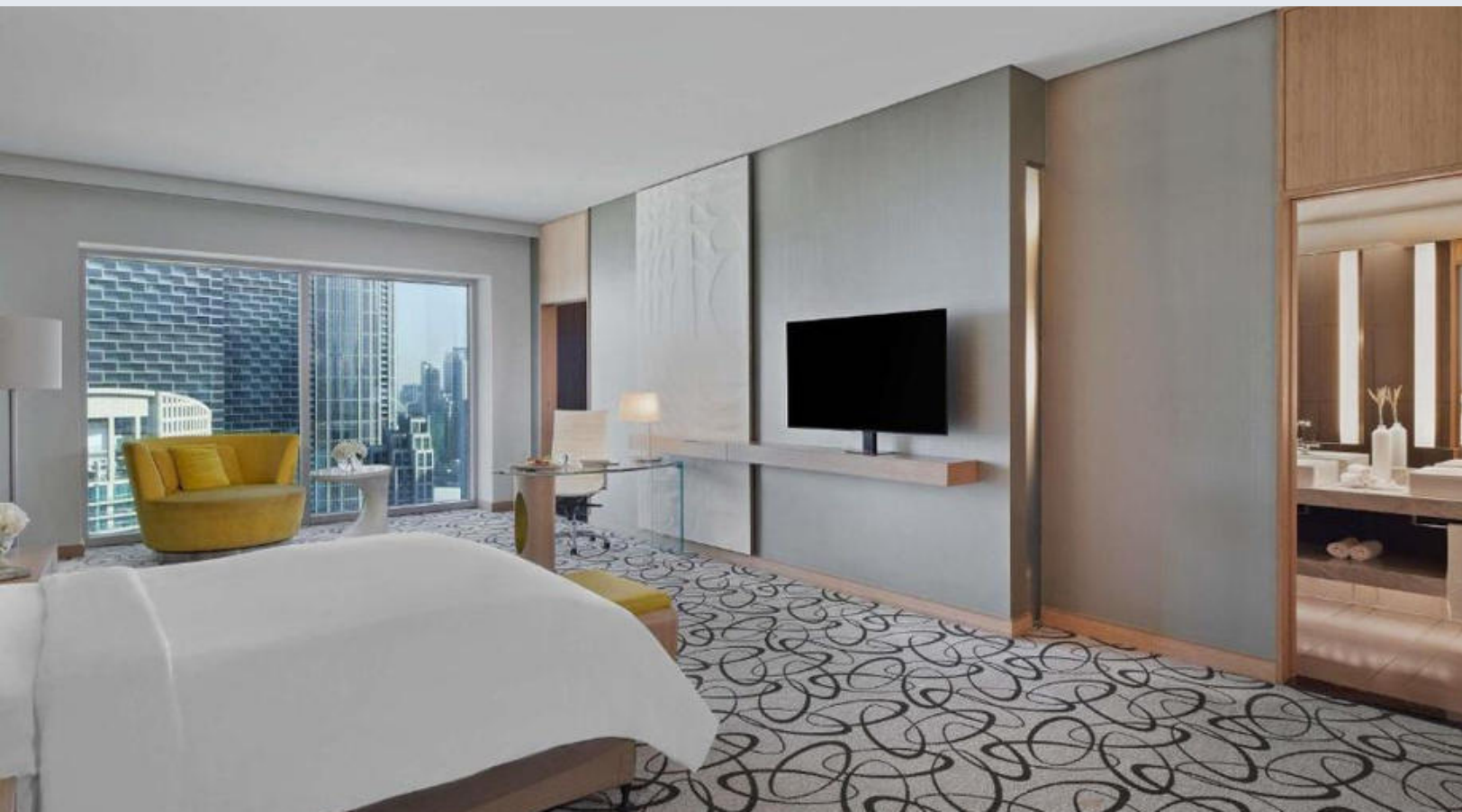
PIERCHIC

อาหารสไตล์อิตาลี



SOFITEL DUBAI DOWNTOWN

หรือระดับเทียบเท่า



DAY 4 BLUE WATER ISLAND

บริการอาหารเช้า ณ
ห้องอาหารของโรงแรม

นำท่านเดินทางสู่ BLUE WATERS ISLAND วนะ
ชม DUBAI EYE หรือเรียกอีกชื่อหนึ่งว่า AIN
DUBAI ซึ่งเข้าสวรรค์ที่ใหญ่ที่สุดในโลก มีความ
สูงเกือบ 2 เท่าของชิงช้าสวรรค์ LONDON
EYE ในประเทศอังกฤษ DUBAI EYE จะพาท่าน
ขึ้นไปถึงความสูงที่สูงสุด 250 เมตร ซึ่งสามารถ
เห็นทิวทัศน์อันตระการตาของเส้นขอบฟ้าอัน
งดงามของเมือง DUBAI





MONORAIL TRAIN

รถไฟโมโนเรล (MONORAIL)

ข้ามทะเลอันกว้างใหญ่พร้อมชมวิวทิวทัศน์ของนครดูไบอันมั่งคั่ง สู่ โครงการเดอะปาล์มไอส์แลนด์ (THE PALM ISLAND) เป็นโครงการสุดอลังการของสหรัฐอาหรับเอมิเรตส์โดยการถมทะเลทรายเป็นเกาะเทียมที่สร้างเป็นรูปต้นปาล์ม 3 เกาะ มีทั้งโรงแรม รีสอร์ท อพาร์ทเมนต์ ร้านค้า ภัตตาคาร รวมทั้งสำนักงานต่าง ๆ นับว่าเป็นสิ่งมหัศจรรย์อันดับที่ 8 ของโลก



บริการอาหารกลางวัน ณ ภัตตาคาร

SAFFRON

บริการท่านด้วย ร้านอาหารบุฟเฟ่ต์ชื่อดัง
ที่ตั้งอยู่ภายในโรงแรมหรูระดับตำนาน
ATLANTIS THE PALM สวรรค์ของนัก
ชิมที่รังสรรค์รสชาติจากทุกมุมโลกให้มา
บรรจบกันอย่างประณีต ภายใต้บรรยากาศ
หรูหราทันสมัยโดดเด่นด้วยไลน์อาหารที่
อลังการ ทั้งอาหารไทย จีน อินเดีย ญี่ปุ่น
และตะวันตก

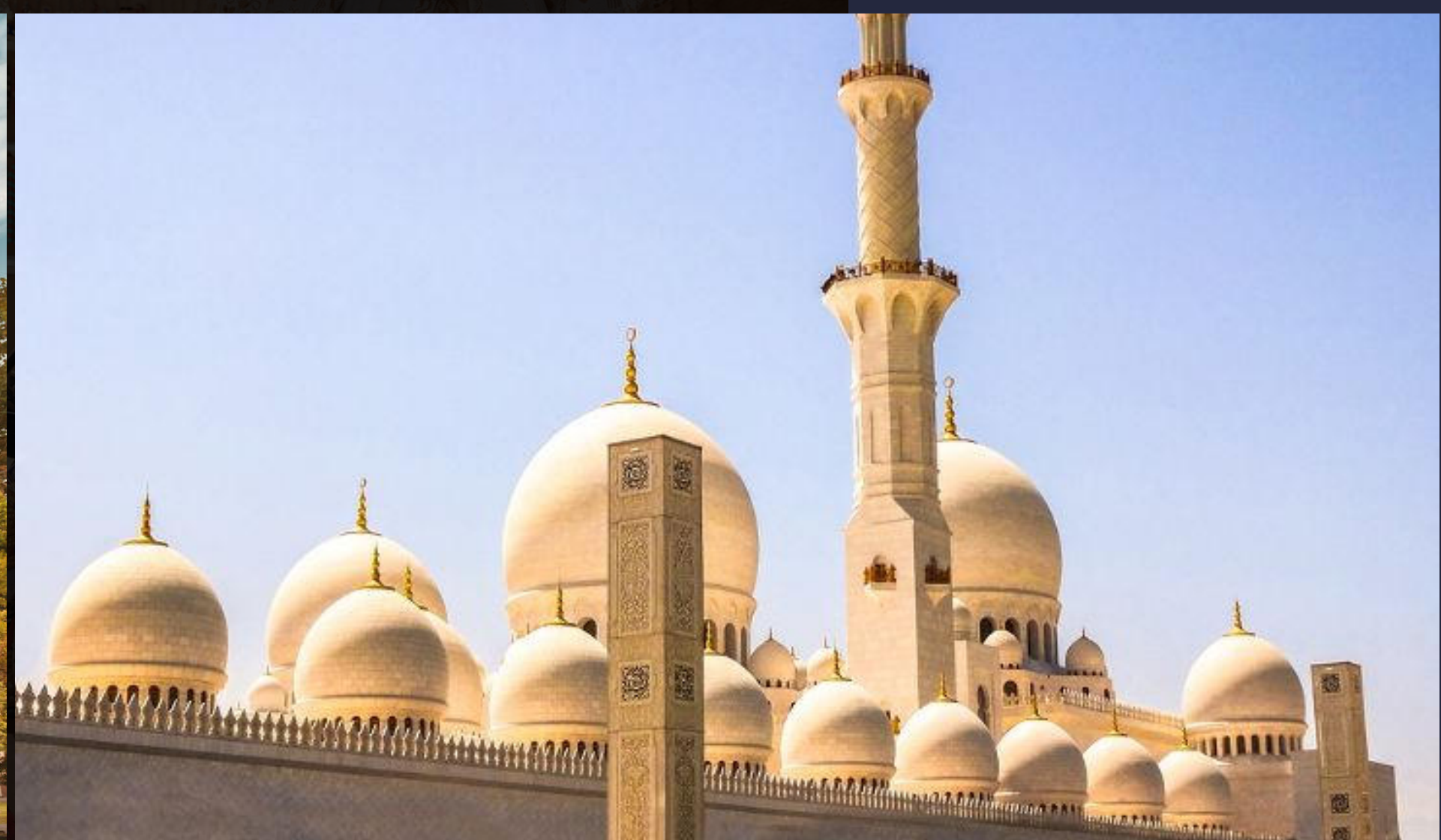
นำท่านเดินทางกลับสู่โรงแรมเพื่อเปลี่ยนชุด



JUMEIRAH MOSQUE

นำท่านแวะถ่ายรูป ณ สุเหร่าจุมไร (JUMEIRAH MOSQUE) สุเหร่าคู่บ้านคู่เมืองของดูไบ

เริ่มต้นก่อสร้างขึ้นในปี 1976 ด้วยหินอ่อนทั้งหลังในรูปแบบฟาติมิดดั้งเดิม ทั้งนี้สุเหร่าจุมไรยังเป็นของขวัญจาก ษัค ราชิด บิน ซาอิด อัลมัคตูม อดีตผู้ปกครองดูไบอีกด้วย ถือเป็นสุเหร่าที่สวยงามมากที่สุดและได้รับการสนใจเป็นอย่างมาก





JUMEIRAH BEACH

นำท่านสู่ ชายหาดจูไมรา (JUMEIRAH BEACH) ชายหาดที่มีความสวยงามติดอันดับโลก และเป็นสถานที่ตากอากาศยอดนิยมแห่งหนึ่งของชาวดูไบบริเวณชายฝั่งอ่าวเปอร์เซีย ชายหาดจูไมราสวยงามด้วยทรายขาวละเอียด น้ำทะเลใสราวกับกระจก และเป็นอีกพื้นที่หนึ่งที่เป็นศูนย์รวมของย่านที่อยู่อาศัยของบรรดามหาเศรษฐีอาหรับทั้งหลาย ที่สำคัญคือเป็นที่ตั้งของอาคาร เมิร์จ อัลอาหรับ โรงแรมที่หรูหราในดูไบเรียกได้ว่าเป็นโรงแรมระดับ 7 ดาวสุดหรู และเป็นโรงแรมที่สูงที่สุดอันดับที่ 4 ของโลก



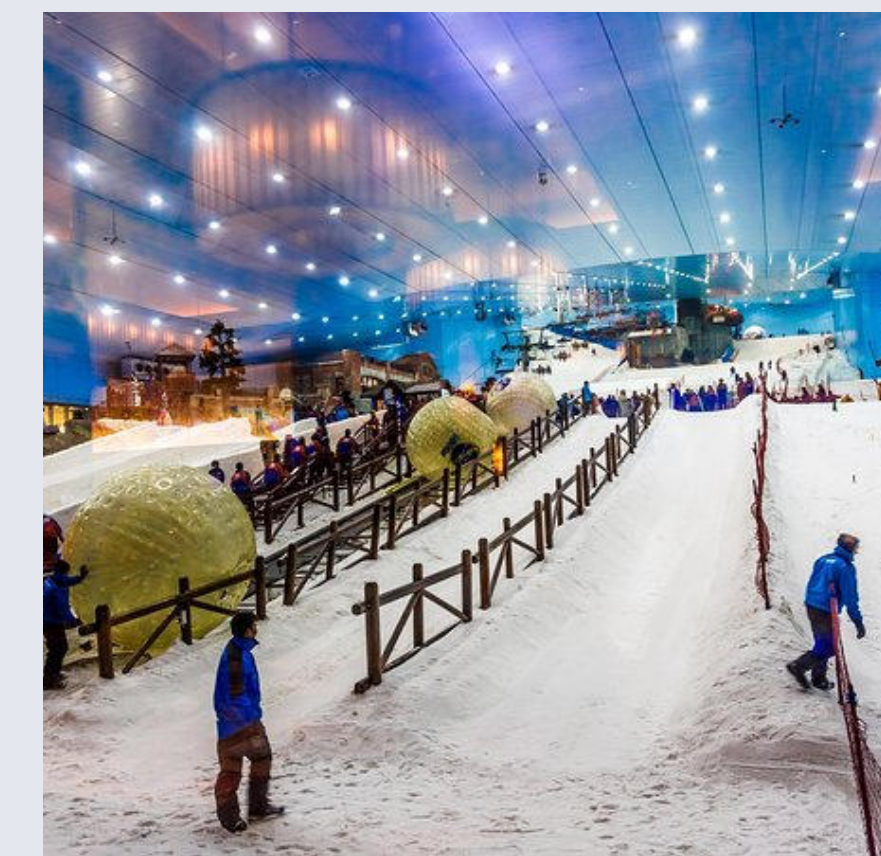
MADINAT JUMEIRAH SOUK

นำท่านสู่ ตลาดเมดิ้นท์ จูไมร่า (MADINAT JUMEIRAH SOUK) ตลาดพื้นเมืองโบราณแต่แฝงไปด้วยความโรแมนติก ตกแต่งสไตล์อาหรับผสมผสานกับวัฒนธรรมของตะวันออกกลางแบบดั้งเดิม มีทั้งร้านแบบรถเข็นแผงลอยและบ้านมีร้านขายของที่ระลึก เสื้อผ้าแฟชั่น เครื่องประดับ ร้านบูติก ร้านอาหารสุดหรูที่มีความหลากหลายและขึ้นชื่อจากทั่วโลก ตั้งแต่ร้านกาแฟไปจนถึงภัตตาคาร ท่ามกลางวิวทิวทัศน์ที่สวยงามของสถาปัตยกรรมเมืองเก่าและโอบล้อมด้วยลำคลองสวยงาม และชม THE LOST CHAMBER สัตว์น้ำแปลกตา มากมาย อาทิ ปลาเก๋ยักษ์, ปลาปิรันย่า, ปลาดาว, แมงดาทะเลฯ อย่างใกล้ชิด



MALL OF AMIRATE

นำท่านสู่ MALL OF THE EMIRATES เป็นหนึ่งในห้างสรรพสินค้าชั้นนำของดูไบ มีร้านค้ากว่า 700 แห่ง รวมถึงแบรนด์หรูมากกว่า 80 แบรนด์ เช่น CHANEL, GUCCI, LOUIS VUITTON ภายในยังมี SKI DUBAI เป็นสกีรีสอร์ทในร่มแห่งแรกของตะวันออกกลาง มีลานสกี 5 ลาน รวมถึงลานสกีสีดำในร่มแห่งแรกของโลก



AL MAHARA

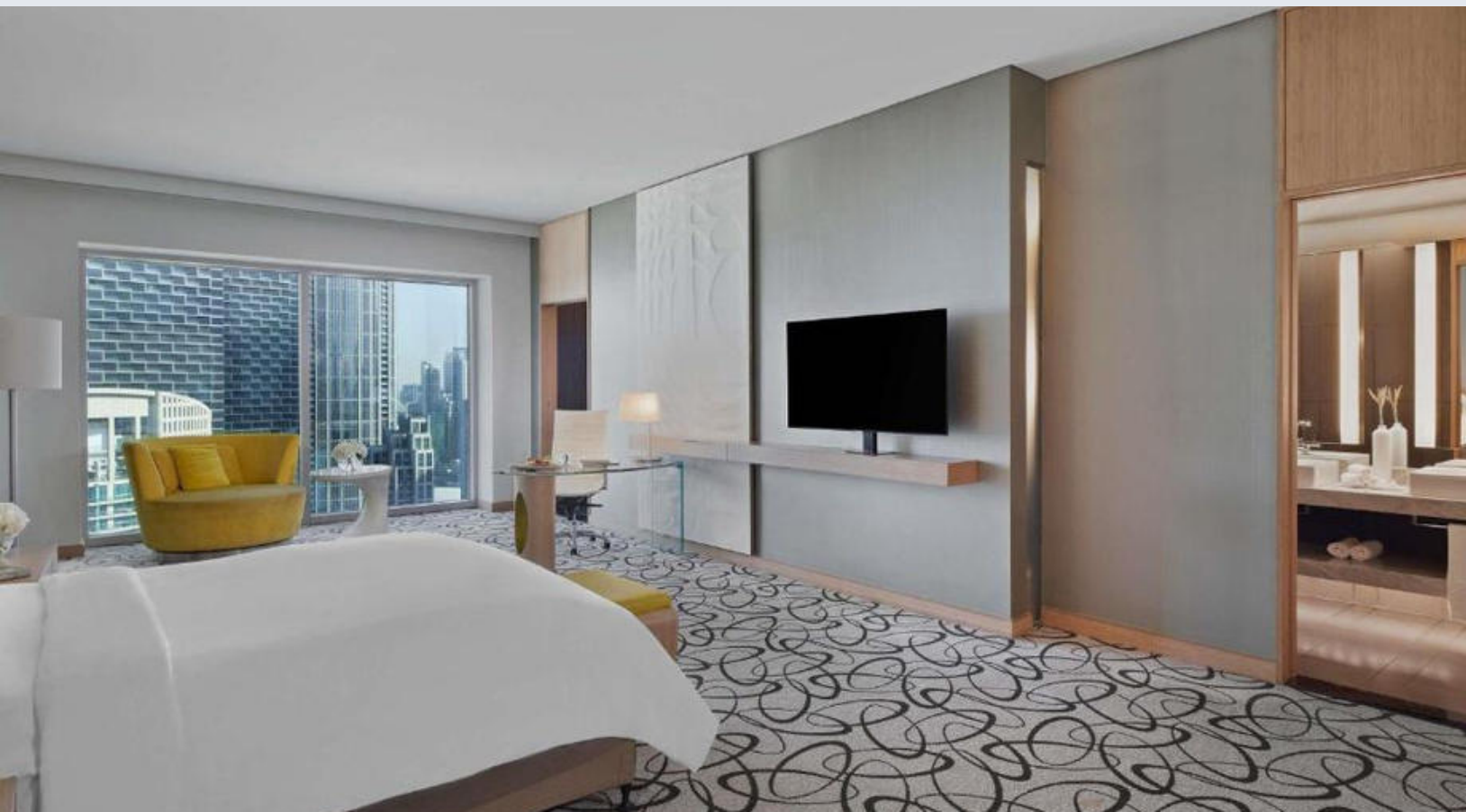
นำท่านดื่มด่ำกับบรรยากาศการรับประทานอาหารสุดเอ็กซ์คลูซีฟ ภายใต้
ม่านแห่งท้องทะเลสีคราม ณ AL MAHARA ร้านอาหารหรูภายในโรงแรม
BURJ AL ARAB เพลิดเพลินกับมืออาหารที่รังสรรค์อย่างประณีต ทั้ง
รสชาติและบรรยากาศอันงดงาม โดยใช้เวลารับประทานประมาณ 2-3
ชั่วโมง เพื่อสัมผัสประสบการณ์แห่งความหรูหราอย่างเต็มอิ่ม

(สำหรับเด็กอายุ ต่ำกว่า 10 ปี ทางบริษัท อนุญาตนำไปทาน
ที่ร้านอาหารโครบรีเวณใกล้เคียงแทน)



SOFITEL DUBAI DOWNTOWN

หรือระดับเทียบเท่า



DAY 5

บริการอาหารเช้า ณ ห้องอาหารของโรงแรม

MUSEUM OF THE FUTURE

นำท่านชม พิพิธภัณฑ์แห่งอนาคต (MUSEUM OF THE FUTURE) ตั้งอยู่บนถนน SHEIKH ZAYED หรือถนนที่รู้จักกันดีในนามของ ถนนเส้นที่ยาวที่สุดใน UAE ถือเป็นโลเคชันที่เหมาะสมต่อการสร้างแลนด์มาร์กแห่งใหม่ของประเทศ โดยพิพิธภัณฑ์แห่งนี้ก็ยังคงได้รับการขนานนามว่าเป็น ‘พิพิธภัณฑ์ที่มีชีวิต’ หรือสถานที่ที่จะทำหน้าที่เป็นศูนย์ทดสอบในการสร้างนวัตกรรมต่างๆ เพื่อช่วยแก้ไขปัญหาด้านสังคมของเหล่าคนรุ่นใหม่ ในประเทศนี้อีกด้วย



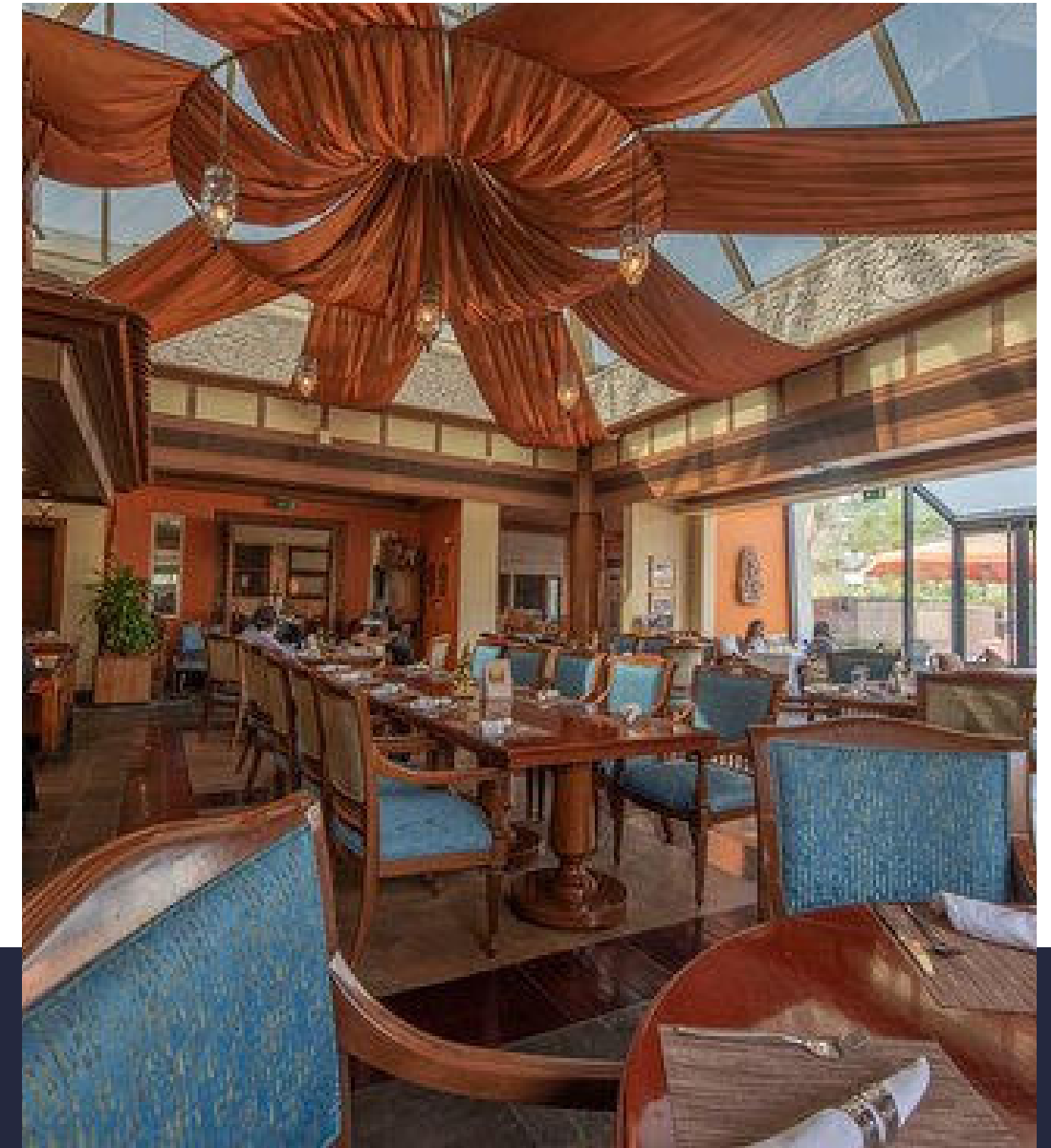
THE DUBAI FRAME

นำท่านแวะถ่ายภาพ **ดูไบเฟรม (THE DUBAI FRAME)** ตึกสถาปัตยกรรมมหัศจรรย์ หนึ่งในความภาคภูมิใจของเมืองดูไบ ปัจจุบันดูไบเฟรมนี้ถือเป็นการครอบเฟรมที่ใหญ่ที่สุดในโลกอีกด้วย ซึ่งตัวตึกนั้นประกอบด้วยหอคอยแนวตั้งสูง 150 เมตร พร้อมถูกเชื่อมต่อกันด้วยสะพานขนาด 100 ตารางเมตร ทำให้สถานที่แห่งนี้คือที่สุดของการชมสกายไลน์เมืองดูไบอันงดงาม และยังเป็นที่เหมาะกับการถ่ายรูปลงโซเชียลมีเดียอย่างมากอีกด้วย



บริการอาหารกลางวัน ณ ภัตตาคาร

THAI CHI



DESERT SAFARI

นำท่านเดินทางไปเปิดประสบการณ์ใหม่ไปกับการพจญภัยในดินแดนทะเลทรายที่แสนตื่นเต้นที่รอคอยท่านอยู่เบื้องหน้าโดยรถ 4 WHEEL DRIVE เพื่อเดินทางไปทะเลทรายดินแดนแห่งเมืองทะเลทรายไปกับ DESERT SAFARI อีกหนึ่งประสบการณ์ที่น่าประทับใจเนื่องด้วยทะเลทรายกว้างใหญ่สุดลูกหูลูกตาที่พร้อมให้ท่านได้ไปตื่นเต้นหวาดเสียวและน่าจดจำ นอกจากนี้ท่านยังสามารถทดลองขี่อูฐท่ามกลางทะเลทรายสีน้ำตาลพร้อมถ่ายภาพแห่งความประทับใจได้อีกด้วย



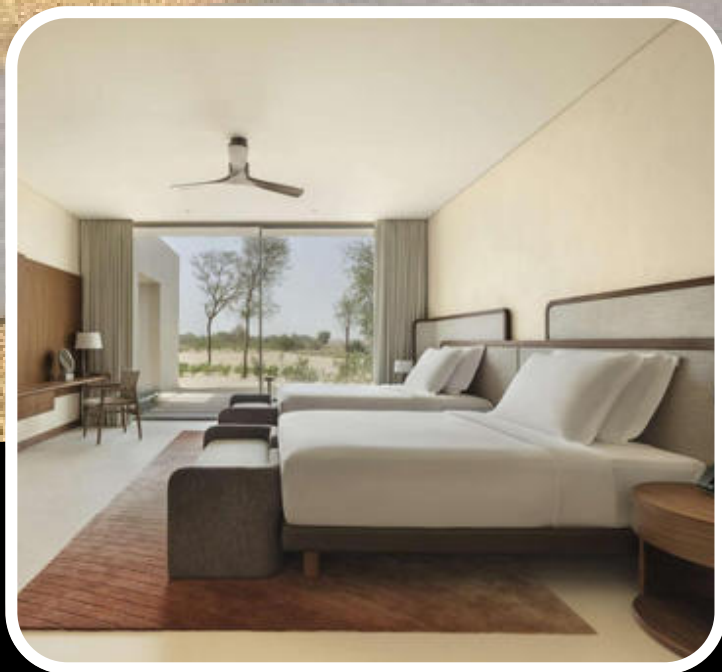


AL HADHEERAH

บริการอาหารค่ำ สไลต์บุฟเฟ่ต์แบบอาหรับ
พร้อมชมการแสดง

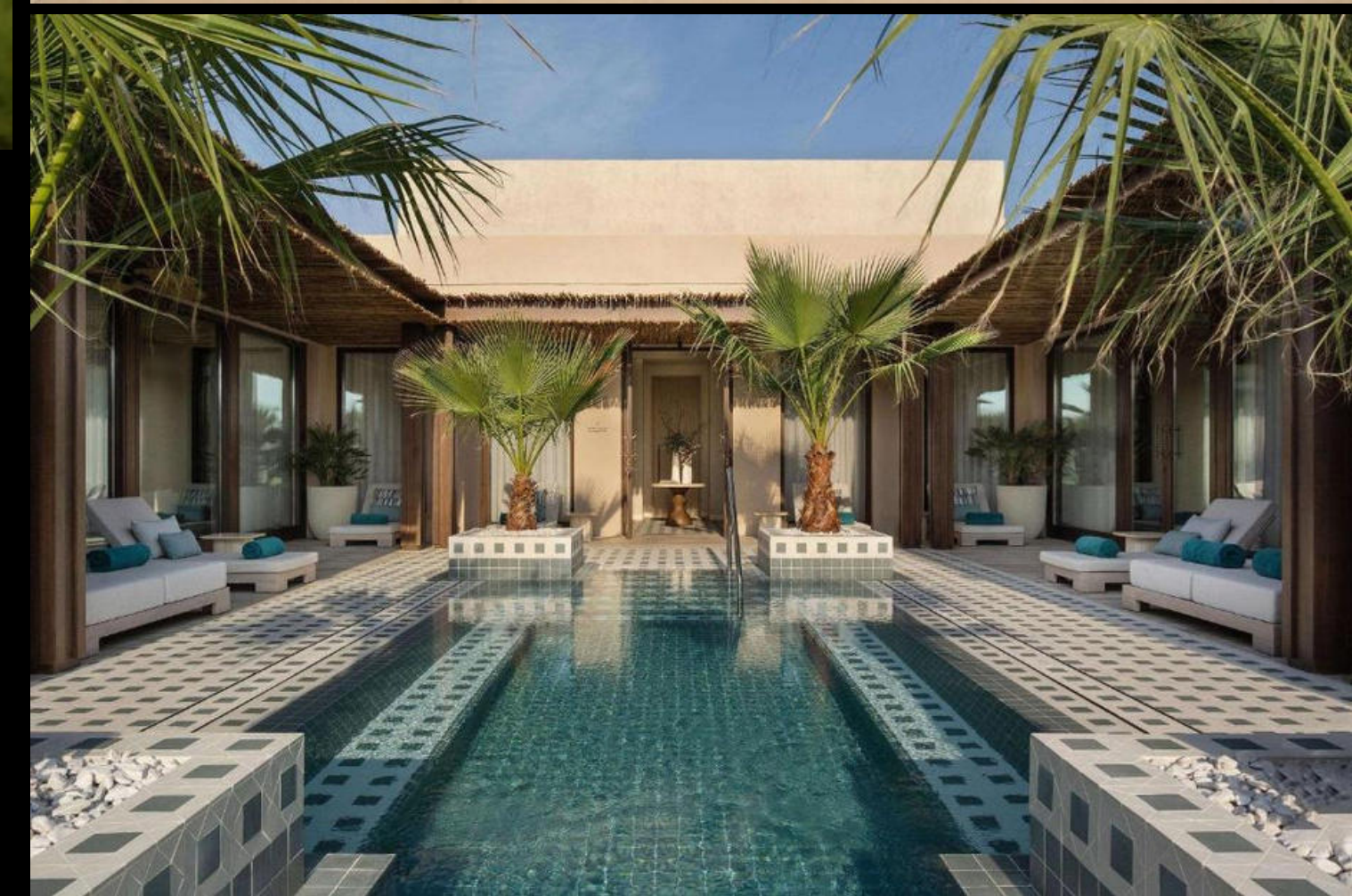


BAB AL SHAMS DESERT RESORT



DAY 6

บริการอาหารเช้า ณ ห้องอาหารของโรงแรม



อิสระยามเช้า ให้ทุกท่านได้
พักผ่อนอย่างเต็มที่กับ
โรงแรมระดับ 5 ดาว
ท่ามกลางทะเลทราย
ก่อนจะทำทุกท่านเชคเอาท์
และเดินทางกลับสู่ดูไบ



บริการอาหารกลางวัน ณ ภัตตาคารอาหารญี่ปุ่น
KANPAI **DUBAI**



THE DUBAI MALL

นำท่านสู่ เดอะดูไบ มอลล์ (THE DUBAI MALL) ศูนย์รวมความอลังการที่ยิ่งใหญ่และสวยงามที่สุดของโลก เป็นแหล่งช้อปปิ้งขนาดใหญ่ ให้ท่านได้เลือกซื้อสินค้าตามอัธยาศัย ชมอะควอเรียมขนาดยักษ์ด้านนอกตื่นตาตื่นใจไปกับการชมฝูงฉลามและสัตว์น้ำนานาชนิดอย่างใกล้ชิด เดอะดูไบ มอลล์ยังเป็นส่วนหนึ่งของดาวนทาวน์เบิร์จดูไบ (DOWNTOWN BURJ DUBAI) อาคารที่สูงที่สุดในโลกซึ่งมีร้านค้ากว่า 1,200 ร้าน ท่านจะได้ชมน้ำพุของดูไบมอลล์ ซึ่งเป็นน้ำพุที่สวยงามและใหญ่ที่สุดในโลกอีกด้วย

BURJ KHALIFA

นำท่านขึ้นตึกเบิร์จคาลิฟา (BURJ KHALIFA) สู่ชั้นที่ 148 ตึกสูงระฟ้าสิ่งก่อสร้างที่สูงที่สุดในโลก ซึ่งมีความสูงกว่า 828 เมตร นับเป็นแลนด์มาร์คแห่งเมืองดูไบ มีชั้นที่เรียกว่าชั้นหลบภัยระหว่างชั้นที่ 25-30 และมีความทนไฟสูงและมีระบบอากาศแยกจากส่วนอื่นในกรณีฉุกเฉิน โครงสร้างเป็นคอนกรีตเสริมเหล็ก อาคารมีความแข็งแรงจนเรียกได้ว่าเครื่องบินก็ไม่อาจพุ่งทะลุอาคารได้



18.30 น.

สมควรแก่เวลา นำท่านเดินทางสู่ ท่าอากาศยานนานาชาติดูไบ

22.30 น.

ออกเดินทางสู่ ท่าอากาศยานนานาชาติสุวรรณภูมิ ประเทศไทย
โดยสายการบินเอมิเรตส์ เที่ยวบินที่ EK374

08.00 น.

เดินทางถึง ท่าอากาศยานนานาชาติสุวรรณภูมิ ประเทศไทย
หลังจากผ่านพิธีตรวจคนเข้าเมืองเรียบร้อยแล้ว

DAY 7



อัตราค่าบริการ

ประเภทผู้เดินทาง	ลูกค้าปกติ	บัตรหลัก	บัตรเสริม
ผู้ใหญ่ (พักห้องละ 2 ท่าน)	189,900.-	187,900.-	188,900.-
เด็กอายุต่ำกว่า 12ปี พักกับผู้ใหญ่ 1 ท่าน	184,900.-	182,900.-	183,900.-
เด็กอายุต่ำกว่า 12ปี พักกับผู้ใหญ่ 2 ท่าน (มีเตียงเสริม)	179,900.-	177,900.-	178,900.-
เด็กอายุต่ำกว่า 12 ปี (พักกับ ผู้ใหญ่ 2 ท่าน ... ไม่มีเตียงเสริม)	174,900.-	172,900.-	173,900.-
พักเดี่ยวเพิ่ม	37,000.-	37,000.-	37,000.-

**** อัตราค่าบริการสำหรับผู้เดินทาง 10 ท่าน ****

หากมีจำนวนผู้เดินทางไม่ครบตามกำหนด ขอสงวนสิทธิ์ในการเปลี่ยนแปลงราคา

หมายเหตุ : โปรแกรมการเดินทางอาจมีการเปลี่ยนแปลงตามความเหมาะสม เนื่องจาก สภาพอากาศ เวลาและ สายการบินทั้งนี้เพื่อประโยชน์ของลูกค้าเป็นสำคัญ

อัตราค่าบริการ

ประเภทผู้เดินทาง	ลูกค้าปกติ	บัตรหลัก	บัตรเสริม
ผู้ใหญ่ (พักห้องละ 2 ท่าน)	208,900.-	206,900.-	207,900.-
เด็กอายุต่ำกว่า 12ปี พักกับผู้ใหญ่ 1 ท่าน	203,900.-	201,900.-	202,900.-
เด็กอายุต่ำกว่า 12ปี พักกับผู้ใหญ่ 2 ท่าน (มีเตียงเสริม)	198,900.-	196,900.-	197,900.-
เด็กอายุต่ำกว่า 12 ปี (พักกับ ผู้ใหญ่ 2 ท่าน ... ไม่มีเตียงเสริม)	193,900.-	191,900.-	192,900.-
พักเดี่ยวเพิ่ม	37,000.-	37,000.-	37,000.-

**** อัตราค่าบริการสำหรับผู้เดินทาง 8 ท่าน ****

หากมีจำนวนผู้เดินทางไม่ครบตามกำหนด ขอสงวนสิทธิ์ในการเปลี่ยนแปลงราคา

หมายเหตุ : โปรแกรมการเดินทางอาจมีการเปลี่ยนแปลงตามความเหมาะสม เนื่องจาก สภาพอากาศ เวลาและ สายการบินทั้งนี้เพื่อประโยชน์ของลูกค้าเป็นสำคัญ

อัตราค่าบริการ

ประเภทผู้เดินทาง	ลูกค้าปกติ	บัตรหลัก	บัตรเสริม
ผู้ใหญ่ (พักห้องละ 2 ท่าน)	228,900.-	226,900.-	227,900.-
เด็กอายุต่ำกว่า 12ปี พักกับผู้ใหญ่ 1 ท่าน	223,900.-	221,900.-	222,900.-
เด็กอายุต่ำกว่า 12ปี พักกับผู้ใหญ่ 2 ท่าน (มีเตียงเสริม)	218,900.-	216,900.-	217,900.-
เด็กอายุต่ำกว่า 12 ปี (พักกับ ผู้ใหญ่ 2 ท่าน ... ไม่มีเตียงเสริม)	213,900.-	211,900.-	212,900.-
พักเดี่ยวเพิ่ม	37,000.-	37,000.-	37,000.-

**** อัตราค่าบริการสำหรับผู้เดินทาง 6 ท่าน ****

หากมีจำนวนผู้เดินทางไม่ครบตามกำหนด ขอสงวนสิทธิ์ในการเปลี่ยนแปลงราคา

หมายเหตุ : โปรแกรมการเดินทางอาจมีการเปลี่ยนแปลงตามความเหมาะสม เนื่องจาก สภาพอากาศ เวลาและ สายการบินทั้งนี้เพื่อประโยชน์ของลูกค้าเป็นสำคัญ

อัตราค่าบริการ

ประเภทผู้เดินทาง	ลูกค้าปกติ	บัตรหลัก	บัตรเสริม
ผู้ใหญ่ (พักห้องละ 2 ท่าน)	258,900.-	256,900.-	257,900.-
เด็กอายุต่ำกว่า 12ปี พักกับผู้ใหญ่ 1 ท่าน	253,900.-	251,900.-	252,900.-
เด็กอายุต่ำกว่า 12ปี พักกับผู้ใหญ่ 2 ท่าน (มีเตียงเสริม)	248,900.-	246,900.-	247,900.-
เด็กอายุต่ำกว่า 12 ปี (พักกับ ผู้ใหญ่ 2 ท่าน ... ไม่มีเตียงเสริม)	243,900.-	241,900.-	242,900.-
พักเดี่ยวเพิ่ม	37,000.-	37,000.-	37,000.-

**** อัตราค่าบริการสำหรับผู้เดินทาง 4 ท่าน ****

หากมีจำนวนผู้เดินทางไม่ครบตามกำหนด ขอสงวนสิทธิ์ในการเปลี่ยนแปลงราคา

หมายเหตุ : โปรแกรมการเดินทางอาจมีการเปลี่ยนแปลงตามความเหมาะสม เนื่องจาก สภาพอากาศ เวลาและ สายการบินทั้งนี้เพื่อประโยชน์ของลูกค้าเป็นสำคัญ

คะแนนสะสม สำหรับสมาชิก

ประเภทผู้เดินทาง	สมาชิกบัตรหลัก	สมาชิกบัตรเสริม
ผู้ใหญ่ (พักห้องละ 2 ท่าน)	1,879.-	1,889.-
เด็กอายุต่ำกว่า 12 ปี (พักกับผู้ใหญ่ 1 ท่าน)	1,829.-	1,839.-
เด็กอายุต่ำกว่า 12 ปี (พักกับผู้ใหญ่ 2 ท่าน... มีเตียงเสริม)	1,779.-	1,789.-
เด็กอายุต่ำกว่า 12 ปี (พักกับผู้ใหญ่ 2 ท่าน... ไม่มีเตียงเสริม)	1,729.-	1,739.-
พักเดี่ยว ได้รับคะแนนเพิ่ม	370.-	370.-

- สามารถใช้คะแนนสะสมในการแลกส่วนลดสูงสุด 1,000 คะแนน
- คะแนนสะสมที่ได้รับเป็นไปตามยอดการชำระจริง
- สมาชิกบัตรเสริมได้รับคะแนนสะสมเป็นไปตามสมาชิกบัตรหลัก

อัตราค่าบริการนี้รวม

1. ค่าบัตรโดยสารเครื่องบิน ไป – กลับชั้นประหยัด ตามเส้นทาง และสายการบินที่ได้ระบุไว้ในรายการ พร้อมค่าภาษีสนามบินทุกแห่ง
2. ค่าพาหนะที่ใช้ในการเดินทาง ตามระบุในรายการ
3. ค่าโรงแรม พักห้องละ 2 ท่าน ตามระบุในรายการหรือระดับเทียบเท่า
4. ค่าเข้าชมตามระบุในรายการ
5. ค่าอาหารตามระบุในรายการ
6. ค่าวีซ่าประเภทท่องเที่ยว UAE
7. ค่าหัวหน้าทัวร์และมัคคุเทศก์ท้องถิ่น ดูแลตลอดการเดินทาง
8. ค่าประกันการเดินทาง วงเงินท่านละ 3,000,000 เจ็อนไวตามกรมธรรม์

อัตราค่าบริการนี้ไม่รวม

1. ค่าใช้จ่ายส่วนตัว อาทิ ค่าอาหาร-เครื่องดื่ม นอกเหนือจากรายการ, ค่าชกரிต, ค่าโทรศัพท์ เป็นต้น
2. ค่าทำหนังสือเดินทาง / ต่อหน้าเล่มหนังสือเดินทาง
3. ค่าภาษีน้ำมัน หากทางสายการบินเรียกเก็บเพิ่ม

เงื่อนไขการชำระเงิน : “การจอง” กรุณาชำระมัดจำ 50,000 บาทต่อท่าน

การจ่ายส่วนที่เหลือ” กรุณาชำระยอดทั้งหมดก่อนการเดินทางอย่างน้อย 21 วัน

- ชำระด้วยเช็ค หรือแคชเชียร์เช็ค โดยสั่งจ่ายในนาม บริษัท สีสาวดี ฮอเทลเดย์ จำกัด
- ชำระโดยเงินสด
- ชำระด้วยการโอนเงินผ่านธนาคาร

ชื่อบัญชี บริษัท สีสาวดี ฮอเทลเดย์ จำกัด ธนาคาร กสิกรไทย

บัญชีกระแสรายวัน เลขที่ 639-1-00265-5

“การจ่ายส่วนที่เหลือ” กรุณาชำระยอดทั้งหมดก่อนการเดินทางอย่างน้อย 21 วันก่อนเดินทาง

การยกเลิก :

กรุณาแจ้งล่วงหน้าอย่างน้อย 45 วันทำการ มิฉะนั้น ทางบริษัทฯ ขอสงวนสิทธิ์ในการคืนเงินมัดจำ

กรณียกเลิกก่อนการเดินทาง 30 วันทำการ ทางบริษัทฯ มีความจำเป็นต้องหัก 50% ของอัตราค่าบริการ

กรณียกเลิกก่อนการเดินทาง 21 วันทำการ ทางบริษัทฯ ขอสงวนสิทธิ์ในการคืนเงินทั้งหมด

หมายเหตุและเงื่อนไขในการรับบริการ

1. บริษัทฯ ขอสงวนสิทธิ์ไม่รับท่านผู้เดินทางที่เคยเดินทางแล้วมีประวัติความประพฤติไม่น่ารัก หรือมีพฤติกรรมเป็นที่รังเกียจของคนส่วนใหญ่ เช่น ไม่รักษาเวลา, พุดจาหยาบคาย, ดื่มสุรารับรถ, ก่อเสียงรำคาญรบกวนผู้อื่น, หรือพยายามสร้างความวุ่นวายในคณะทัวร์ ฯลฯ ทั้งนี้เพื่อความสงบสุขของคณะผู้เดินทางส่วนใหญ่
2. บริษัทฯ ขอสงวนสิทธิ์ไม่รับท่านผู้เดินทางที่มีอายุครรภ์เกิน 4 เดือน ทั้งนี้เพื่อความปลอดภัยของท่านผู้เดินทางและการกในครรภ์
3. บริษัทฯ ขอสงวนสิทธิ์ไม่รับท่านผู้เดินทางที่มีความประสงค์จะลักลอบเข้าประเทศอื่นเพื่อไปทำงาน หรือเพื่อการอื่นใดอันมิใช่การท่องเที่ยว
4. บริษัทฯ ขอสงวนสิทธิ์ในการพิจารณาให้หรือไม่ให้บริการแก่ท่านที่ต้องใช้รถเข็น (กรุณาแจ้งให้บริษัทฯ ทราบก่อนจองทัวร์เพื่อหาข้อสรุปพร้อมกัน) โดยบริษัทฯ ต้องทราบขอภัยเพราะบางเส้นทางอาจไม่สะดวกในการเดินทางสำหรับท่านที่ต้องใช้รถเข็น ยกเว้นทัวร์คณะส่วนตัว
5. บริษัทฯ ขอสงวนสิทธิ์ในการพิจารณาให้หรือไม่ให้บริการแก่ท่านที่มีเด็กทารกอายุต่ำกว่า 2 ขวบ ร่วมเดินทางไปด้วย (กรุณาแจ้งให้บริษัทฯ ทราบก่อนจองทัวร์เพื่อหาข้อสรุปพร้อมกัน) โดยบริษัทฯ ต้องทราบขอภัยเพราะเด็กเล็กอาจงอแงรบกวนผู้เดินทางท่านอื่น ยกเว้นทัวร์คณะส่วนตัว
6. บริษัทฯ ขอสงวนสิทธิ์ในการพิจารณาให้หรือไม่ให้บริการแก่ท่านที่เป็นพระภิกษุสงฆ์หรือนักบวชในบางรายการทัวร์หรือบางเส้นทาง ยกเว้นทัวร์คณะส่วนตัว

8. บริษัทฯ ขอสงวนสิทธิ์ในการยกเลิกการเดินทางในกรณีที่มีผู้เดินทางต่ำกว่า 15 ท่าน โดยจะแจ้งให้ผู้เดินทางทราบล่วงหน้าก่อนเดินทางไม่น้อยกว่า 15 วัน และยินดีจะจัดหาคณะทัวร์อื่นทดแทนหากท่านต้องการ

9. ในกรณีที่ท่านยกเลิกการเดินทาง บริษัทฯ ขอสงวนสิทธิ์ในการหักเงินค่าใช้จ่าย

โดย หากยกเลิกก่อนเดินทาง 21 วัน ขอหักร้อยละ 50 ของอัตราค่าบริการ

หากยกเลิกก่อนเดินทาง 14 วัน ขอหักร้อยละ 100 ของอัตราค่าบริการ

10. ในกรณีที่ท่านขอเปลี่ยนตัวผู้เดินทาง โดยสามารถขอวีซ่าได้ทันภายในกำหนดเวลา บริษัทฯ ขอสงวนสิทธิ์ในการคิดค่าใช้จ่ายเพิ่ม เฉพาะค่าธรรมเนียมในการยื่นวีซ่าและค่าเปลี่ยนชื่อตัวเครื่องบินเท่านั้น เว้นแต่ตัวเครื่องบินที่ไม่อนุญาตให้เปลี่ยนชื่อหรือคืนตัว

11. บริษัทฯ ขอสงวนสิทธิ์ไม่คืนค่าธรรมเนียมการยื่นวีซ่าในทุกกรณี หากมีการยื่นวีซ่าแล้ว

12. บริษัทฯ ขอสงวนสิทธิ์ไม่รับผิดชอบต่อการที่ท่านถูกปฏิเสธไม่ให้เดินทางเข้าหรือออกจากประเทศใด ๆ อันเนื่องมาจากเหตุผลส่วนตัวของท่านผู้เดินทาง เช่น เอกสารการเดินทางไม่ถูกต้อง, พกพาสิ่งของผิดกฎหมายหรือมีความประพฤติส่อไปในทางเสื่อมเสีย รวมถึงการที่มีได้เดินทางเพราะเหตุภัยธรรมชาติ หรือการยกเลิกเที่ยวบิน

13. สำหรับท่านผู้เดินทางที่ประสงค์จะซื้อตัวเครื่องบินภายในประเทศเพิ่มเติม (นอกเหนือจากรายการตามทัวร์) หรือดำเนินการใด ๆ ที่ก่อให้เกิดค่าใช้จ่าย กรุณาแจ้งให้บริษัทฯ ทราบก่อน เพื่อขอคำยืนยันสำหรับการออกเดินทางของทัวร์นั้นๆ หากท่านผู้เดินทางซื้อตัวหรือชำระค่าใช้จ่ายใด ๆ ไป โดยไม่ได้รับการยืนยันดังกล่าว แล้วต่อมาทัวร์นั้น ๆ ไม่สามารถออกเดินทางได้ ทางบริษัทฯ ขอสงวนสิทธิ์ไม่รับผิดชอบสำหรับค่าใช้จ่ายที่เกิดขึ้น

14. บริษัทฯ จะส่งกำหนดการท่องเที่ยว (ไพลนโปรแกรม) ให้แก่ท่านก่อนการเดินทางไม่น้อยกว่า 10 วัน หากท่านเห็นว่ารายการท่องเที่ยวดังกล่าวไม่ตรงตามความประสงค์ของท่าน ไม่ว่าจะเป็นการเปลี่ยนแปลงของโรงแรมที่พัก หรือการปรับเปลี่ยนรายการท่องเที่ยวใด ๆ ท่านมีสิทธิ์ยกเลิกการเดินทางได้เป็นกรณีพิเศษ โดยแจ้งให้บริษัทฯ ทราบก่อนออกเดินทางไม่น้อยกว่า 5 วัน หากท่านยืนยันจะออกเดินทาง บริษัทฯ ขอถือเอาตามไพลนโปรแกรมเป็นยุติ เว้นแต่ ในกรณีที่เกิดเหตุจำเป็นหรือสุดวิสัย อาทิ การล่าช้าของสายการบิน, การนัดหยุดงาน, การประท้วง, การจลาจล, ภัยธรรมชาติ, อุบัติเหตุ, ปัญหาการจราจร ฯลฯ บริษัทฯ ขอสงวนสิทธิ์ในการเปลี่ยนแปลงไพลนโปรแกรมตามความเหมาะสม ทั้งนี้เพื่อคำนึงถึงความปลอดภัย และรักษาผลประโยชน์ของท่านให้ได้มากที่สุด

15. สถานที่ท่องเที่ยวที่ระบุในรายการได้รวมค่าเข้าชมไว้แล้ว หากในวันเดินทาง สถานที่ท่องเที่ยวดังกล่าวปิดทำการ บริษัทฯ จะคืนเงินค่าเข้าชมให้แก่ท่านตามที่ระบุไว้ในเอกสารของสถานที่นั้น ๆ หรือจะสลับปรับเปลี่ยนรายการเพื่อให้ท่านสามารถเข้าชมได้ แต่ในกรณีที่มีเหตุล่าช้าหรือเหตุอื่นใดเกิดขึ้นระหว่างการเดินทาง ทำให้ท่านไม่สามารถเข้าชมสถานที่ท่องเที่ยวดังกล่าวได้ โดยมีใช้ความผิดของบริษัทฯ บริษัทฯ ขอสงวนสิทธิ์ไม่คืนเงินค่าเข้าชมให้แก่ท่าน

16. บริษัทฯ ขอสงวนสิทธิ์ไม่รับผิดชอบต่อการสูญหายหรือเสียหายอย่างใด ๆ อันเกิดขึ้นแก่ทรัพย์สินของท่าน อันเนื่องจากการโจรกรรม และ/หรือความประมาทจากตัวนักท่องเที่ยวเอง

17. ของกำนัลต่าง ๆ ที่บริษัทฯ มอบให้ (ถ้ามี) เช่น กระเป๋าเดินทาง ไม่สามารถหักทอนเป็นส่วนลดเป็นตัวเงินได้ โดยท่านสามารถเลือกใช้งานำมัลดังกล่าวในขณะร่วมเดินทางไปกับคณะทัวร์หรือไม่ก็ได้ตามอัธยาศัย

18. ตำแหน่งที่นั่งบนเครื่องบินเป็นไปตามเงื่อนไขตั๋วเครื่องบินแบบหมู่คณะของสายการบินต่างๆ บริษัทฯ ไม่สามารถเลือกตำแหน่งที่นั่งได้เอง ทั้งนี้บริษัทฯ จะพยายามจัดที่นั่งให้แก่ท่านและครอบครัวตามความเหมาะสมให้ดีที่สุดภายใต้ลักษณะตำแหน่งที่นั่งแบบหมู่คณะที่สายการบินจัดให้มา

19. บริษัทฯ ขอต้อนรับและมีความยินดีที่ได้ให้บริการแก่ท่านผู้เดินทางที่เชื่อมั่นในมาตรฐานของบริษัทฯ ซึ่งประสงค์จะเดินทางไปท่องเที่ยวพักผ่อนแบบหมู่คณะ และเข้าใจถึงวิถีชีวิตตลอดจนวัฒนธรรมของประเทศที่ท่านได้เดินทางไป

20. เมื่อท่านจองทัวร์และชำระมัดจำแล้ว หมายถึงท่านยอมรับในข้อความและเงื่อนไขที่บริษัทฯ แจ้งแล้วข้างต้น