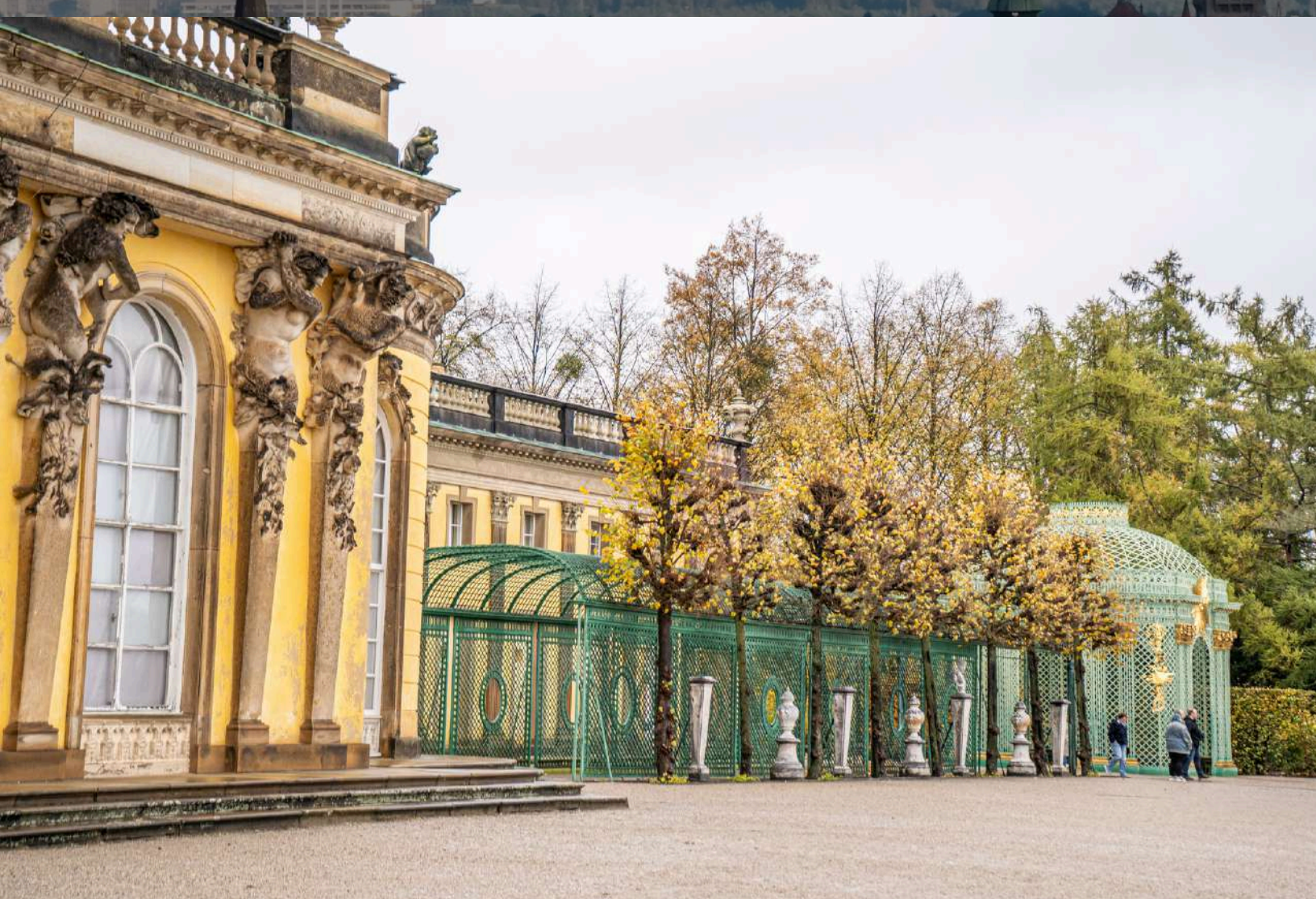




LEELA SCENIC HERITAGE GERMANY 9D6N

กำหนดเดินทาง: 04 – 12 มิ.ย. // 25 ก.ค.–2 ส.ค. // 8–16 ส.ค.
19 – 27 ก.ย. // 10 – 18 ต.ค. // 17 – 25 ต.ค. 2026



DAY 1

วันแรกของการเดินทาง... เข้าสู่ช่วงเวลาแห่งความสุขอย่างสมบูรณ์แบบ ลัดฟ้าด้วย “สายการบินไทย”



23.50 น. สีลาวดี ฮอลิเดย์ เรียนเชิญท่านพร้อมกัน ณ ท่าอากาศยานนานาชาติสุวรรณภูมิ จุดนัดหมายผู้โดยสารจากระหว่างประเทศ ชั้น 4 บริเวณใกล้ประตูทางเข้าหมายเลข 2 เคาน์เตอร์ C โดยมีเจ้าหน้าที่ของบริษัทคอยให้การต้อนรับและอำนวยความสะดวกด้านเอกสาร รวมถึงการโหลดสัมภาระใต้ท้องเครื่อง ก่อนนำท่านเข้าสู่การเดินทางอันน่าประทับใจ

DAY 2

05.35 น. ออกเดินทางสู่สนามบินอิสตันบูล ประเทศตุรกี โดยสายการบินไทย เที่ยวบินที่ TG 900

07.30 น. เดินทางถึงสนามบินอิสตันบูล ประเทศตุรกี เพื่อแวะต่อเครื่อง เที่ยวบินที่ TG 9074

09.15 น. เดินทางถึงท่าอากาศยานเบอร์ลินบรันเดินบวร์ค ประเทศเยอรมัน ผ่านพิธีตรวจคนเข้าเมืองและศุลกากรเรียบร้อยแล้ว สีลาวดี ฮอลิเดย์ ขอนำท่านออกเดินทางสู่การท่องเที่ยวตามรายการ ที่จัดเตรียมไว้

BERLIN

เมืองหลวงของเยอรมนี โดดเด่นด้วยประวัติศาสตร์สำคัญ โดยเฉพาะยุคแบ่งแยกประเทศที่มี Berlin Wall เป็นสัญลักษณ์ ปัจจุบันเป็นเมืองทันสมัย มีทั้งแลนด์มาร์กชื่อดังอย่าง Brandenburg Gate และวัฒนธรรมศิลปะที่มีชีวิตชีวา เฟชั่น และไนท์ไลฟ์ที่มีชื่อเสียงระดับโลก มีคาเฟ่เก๋ ๆ แกลเลอรีศิลปะ และตลาดนัดสุดฮิปกระจายอยู่ทั่วเมือง ทำให้ที่นี่เป็นจุดหมายปลายทางที่ครบทั้งความรู้ ความบันเทิง และแรงบันดาลใจในทีเดียว





ไม่รวมในอัตราค่าบริการ

แนะนำอาหารกลางวัน ณ กัตตาคาร

MAXIMILIANS BERLIN

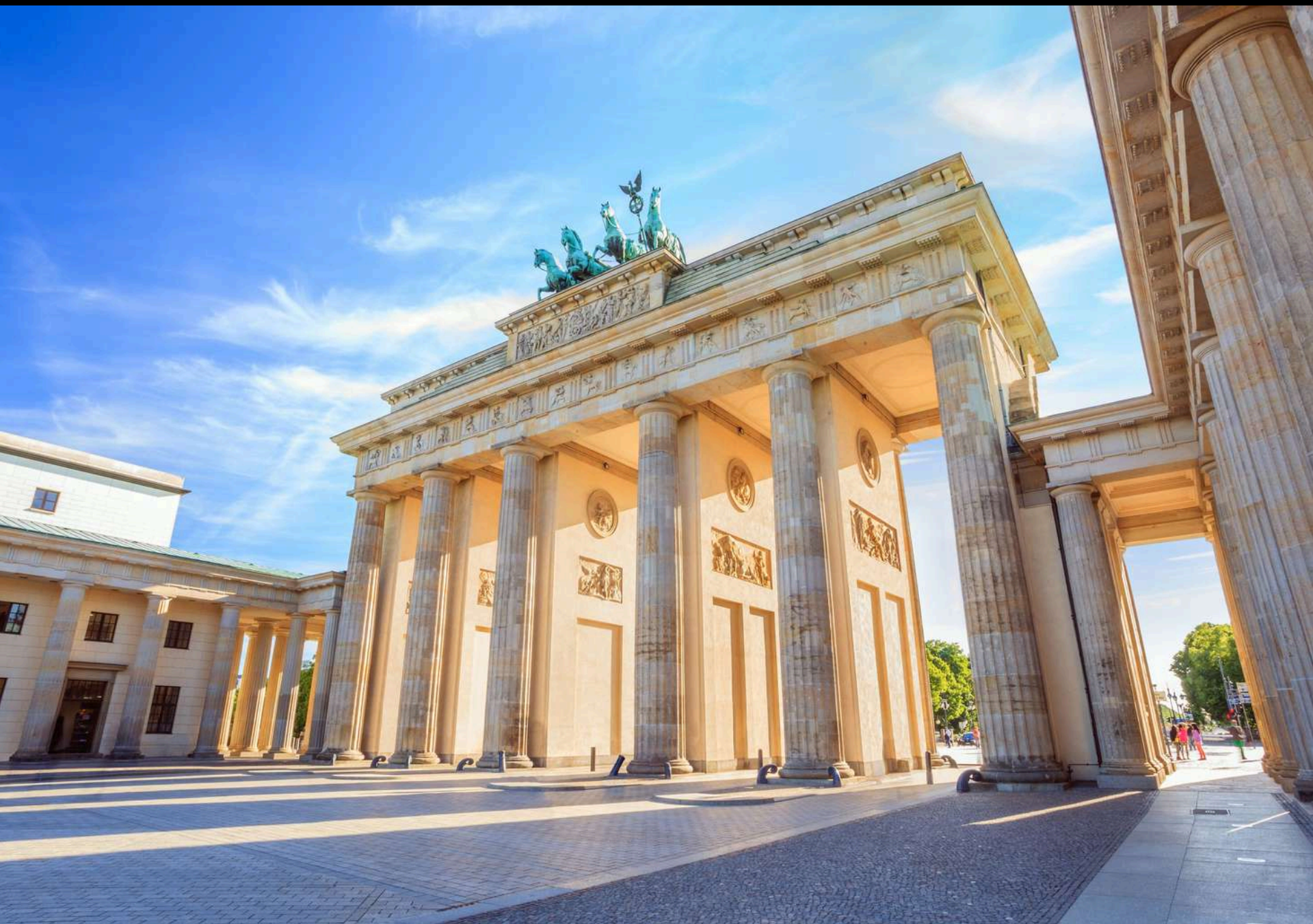


THE BERLIN WALL

นำท่านชม **อนุสรณ์สถานกำแพงเบอร์ลิน (The Berlin Wall)** เข้าสู่อีสต์-ไซด์-แกลลอรี่ ที่ตั้งร่องรอยของกำแพงเบอร์ลิน ดากต่างๆที่เกิดจากการพลัดพรากของเหตุการณ์วันที่ 13 สิงหาคม 1961 วันเริ่มการสร้างกำแพงที่มีความยาวกว่า 100 ไมล์ สูง 4 เมตร ถูกถ่ายทอดเป็นภาพวาดที่เกิดจากศิลปินกว่า 118 ท่านบนซากกำแพงกว่า 1,200 หลา ที่จะบอกเล่าเรื่องราวต่างๆแทนคำพูดที่ได้รับการยกย่องว่าเป็นเป็นภาพเขียนศิลปะที่ยาวที่สุดในโลก

BRANDENBURG GATE

นำท่านเดินทางสู่ **Brandenburg Gate** เป็นหนึ่งในสัญลักษณ์สำคัญของกรุงเบอร์ลินและประเทศเยอรมนี โดดเด่นด้วยสถาปัตยกรรมแบบนีโอคลาสสิก สร้างขึ้นในปลายศตวรรษที่ 18 โดยได้รับแรงบันดาลใจจากประตูชัยในกรีกโบราณ ตัวประตูประกอบด้วยเสาหินทรายขนาดใหญ่ 12 ต้น และด้านบนประดับด้วยประติมากรรม “Quadriga” รถม้าศึกที่ลากโดยม้าสี่ตัว ซึ่งกลายเป็นภาพจำอันทรงพลังของสถานที่แห่งนี้ นอกจากนี้ยังเป็นสัญลักษณ์ของประวัติศาสตร์และการรวมชาติของเยอรมนี โดยในช่วงสงครามเย็น ประตูแห่งนี้ตั้งอยู่บริเวณแนวแบ่งระหว่างเยอรมนีตะวันออกและตะวันตก และภายหลังการล่มสลายของกำแพงเบอร์ลิน ก็ได้กลายเป็นสัญลักษณ์แห่งเสรีภาพและความเป็นหนึ่งเดียวของประเทศ





นำท่านเดินทางสู่ **Checkpoint Charlie** คือหนึ่งในจุดผ่านแดนที่มีชื่อเสียงที่สุดในกรุงเบอร์ลิน สร้างขึ้นในช่วงยุคสงครามเย็น เพื่อเป็นด่านตรวจระหว่างเขตยึดครองของสหรัฐอเมริกา (ฝั่งตะวันตก) และสหภาพโซเวียต (ฝั่งตะวันออก) หลังจากการแบ่งเยอรมนีออกเป็นสองส่วน ปัจจุบันกลายเป็นสถานที่ท่องเที่ยวเชิงประวัติศาสตร์ มีการจำลองป้อมตรวจ หนังสือป้าย และเจ้าหน้าที่ในชุดทหารยุคสงครามเย็นให้นักท่องเที่ยวได้ถ่ายภาพ รวมถึงมีพิพิธภัณฑ์ใกล้เคียงที่บอกเล่าเรื่องราวการหลบหนีจากฝั่งตะวันออกสู่ตะวันตก ทำให้ที่นี่เป็นอีกหนึ่งจุดสำคัญที่สะท้อนประวัติศาสตร์การแบ่งแยกและการรวมชาติของเยอรมนีอย่างชัดเจน



CHARLIE CHECKPOINT



รวมในอัตราค่าบริการ

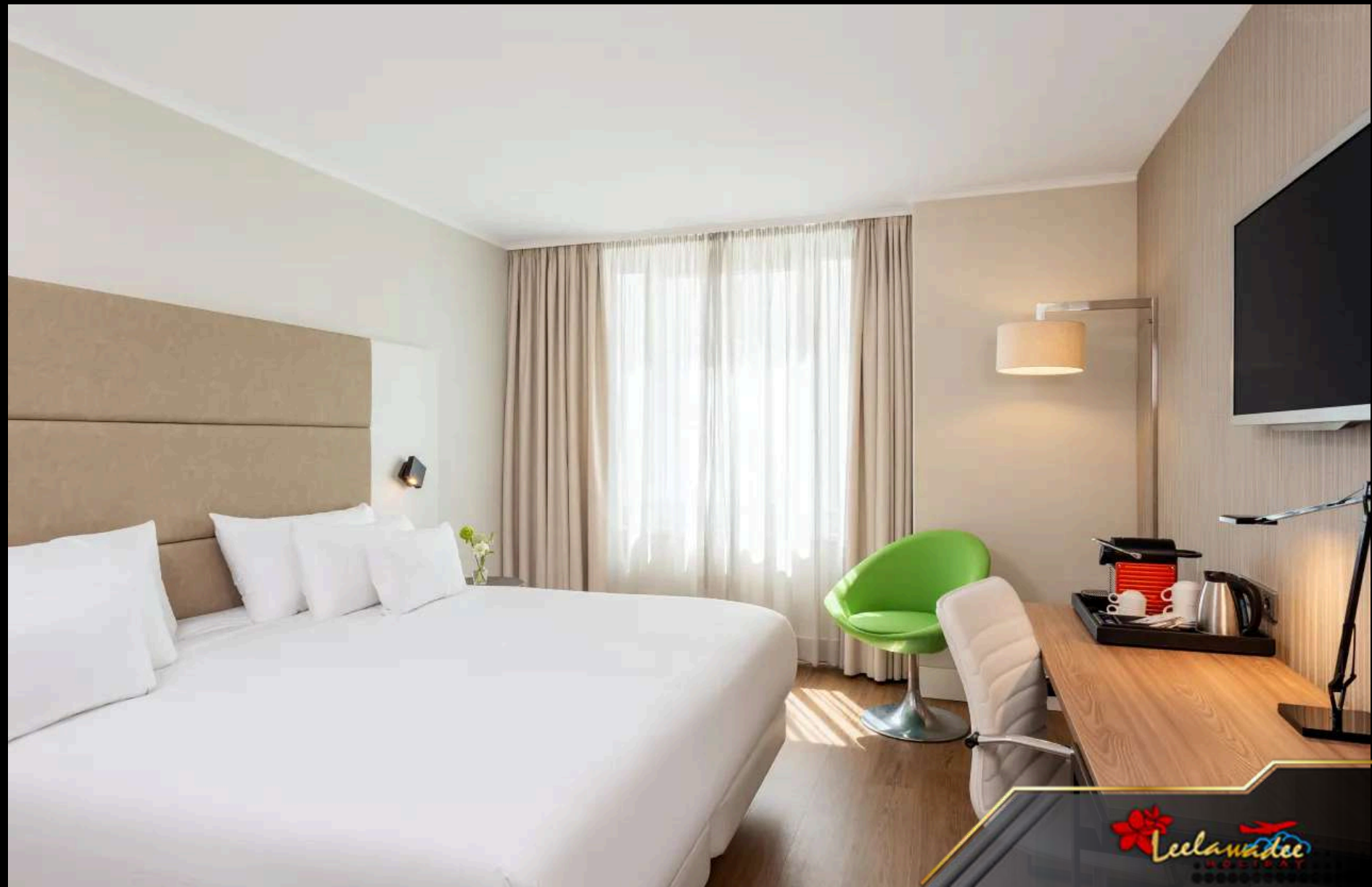
บริการอาหารค่ำ ณ ภัตตาคาร
**HOFBRÄU
WIRTSHAUS**



ที่พัก

NH COLLECTION BERLIN MITTE AM CHECKPOINT CHARLIE

หรือเทียบเท่า



DAY 3

เช้า รับประทานอาหารเช้า ณ ห้องอาหารของโรงแรม

POTSDAM

นำท่านเดินทางสู่ Potsdam คือเมืองมรดกโลกที่เปี่ยมด้วยเสน่ห์แห่งประวัติศาสตร์และความงดงามของราชวงศ์ปรัสเซีย ตั้งอยู่ไม่ไกลจากกรุงเบอร์ลิน รายล้อมด้วยทะเลสาบและสวนสไตล์ยุโรปที่ร่มรื่น ทำให้บรรยากาศของเมืองดูสงบ หรรษา และมีเอกลักษณ์เฉพาะตัว นอกจากความงามทางสถาปัตยกรรมแล้ว ยังเป็นเวทีสำคัญของประวัติศาสตร์โลก โดยเคยเป็นสถานที่จัด Potsdam Conference การประชุมกำหนดทิศทางโลกหลังสงครามโลกครั้งที่ 2

SANSSOUCI PALACE

นำท่านเดินทางสู่ Sanssouci Palace พระราชวังฤดูร้อนอันงดงามในเมือง Potsdam สร้างขึ้นในสมัยพระเจ้าฟรีดริชมหาราชแห่งปรัสเซีย โดดเด่นด้วยสถาปัตยกรรมสไตล์โรโคโคที่อ่อนช้อยหรูหรา แต่แฝงความเรียบง่ายตามพระราชประสงค์ที่ต้องการสถานที่พักผ่อน “ไร้ความกังวล” (Sans souci) ตัวพระราชวังตั้งอยู่บนเนินเขาพร้อมสวนชั้นบันไดที่เรียงตัวอย่างสวยงาม ปลูกด้วยไร่องุ่นและไม้ประดับอย่างเป็นระเบียบ มองออกไปจะเห็นทัศนียภาพของสวนกว้างใหญ่ที่ได้รับการออกแบบอย่างประณีต ภายในตกแต่งอย่างวิจิตรด้วยศิลปะยุโรป เฟอร์นิเจอร์หรู และห้องสำคัญต่าง ๆ ที่สะท้อนรสนิยมด้านดนตรี ปรัชญา และศิลปะของกษัตริย์ ทำให้ที่นี่ไม่ใช่แค่พระราชวัง แต่ยังเป็นสัญลักษณ์ของความมั่งคั่งทางวัฒนธรรมและวิถีชีวิตของราชวงศ์ปรัสเซียอย่างแท้จริง





ไม่รวมในอัตราค่าบริการ



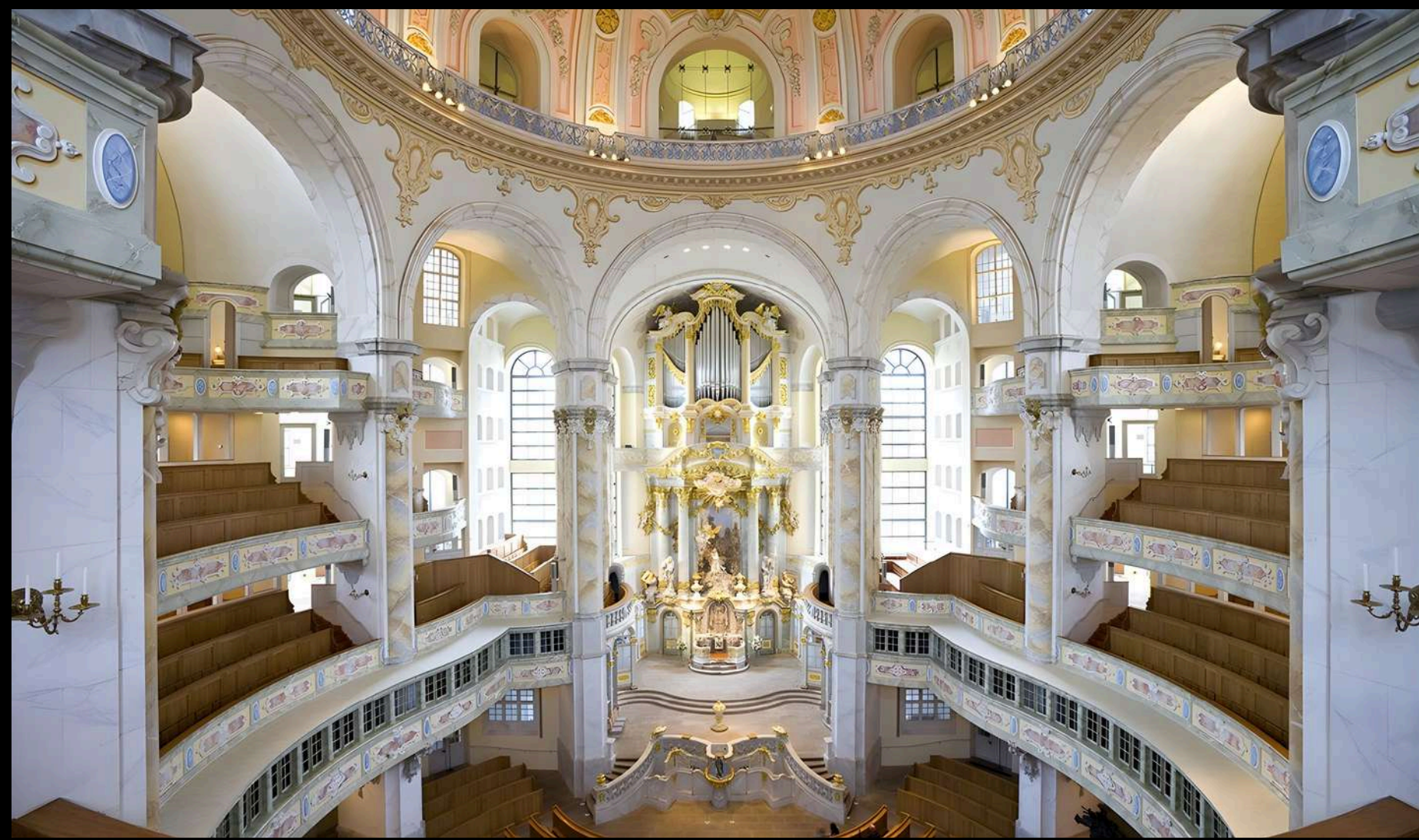
แนะนำอาหารกลางวัน ณ ภัตตาคาร

RESTAURANT & CAFÉ DRACHENHAUS



DRESDEN

นำท่านเดินทางสู่ **Dresden** เมืองประวัติศาสตร์สำคัญในแคว้นแซกโซนีของเยอรมนี ได้รับฉายาว่า “Florence on the Elbe” เนื่องจากความงดงามของสถาปัตยกรรมและศิลปะที่โดดเด่นริมแม่น้ำเอลเบ เป็นเมืองที่ผสมผสานความคลาสสิกกับความมีชีวิตชีวาได้อย่างลงตัว ทั้งงานศิลปะ ดนตรี และวัฒนธรรม ทำให้ที่นี่เป็นอีกหนึ่งจุดหมายปลายทางที่มีเสน่ห์และทรงคุณค่าในยุโรป



FRAUENKIRCHE

นำท่านเดินทางสู่ **Frauenkirche** เป็นโบสถ์สไตล์บาโรกที่ตั้งอยู่ใจกลางเมือง Dresden โดดเด่นด้วยโดมหินขนาดใหญ่และสถาปัตยกรรมที่งดงาม สร้างขึ้นในศตวรรษที่ 18 และเคยพังทลายในช่วง World War II ก่อนจะได้รับการบูรณะขึ้นใหม่และเปิดใช้อีกครั้งในปี 2005 ปัจจุบันโบสถ์แห่งนี้เป็นที่ตั้งสถานที่ทางศาสนา จุดชมวิว และสัญลักษณ์ของการฟื้นฟูและสันติภาพของเมือง Dresden ที่สำคัญและมีคุณค่าทางประวัติศาสตร์อย่างยิ่ง



จากนั้นนำท่านเดินทางสู่ **Zwinger Palace** เป็นพระราชวังสไตล์บาโรกที่โดดเด่นและงดงาม สร้างขึ้นในศตวรรษที่ 18 เพื่อใช้เป็นสถานที่จัดงานราชพิธีและความบันเทิงของราชสำนัก ภายในประกอบด้วยอาคารล้อมรอบลานกว้างและสวนที่จัดแต่งอย่างสวยงาม เป็นจุดถ่ายรูปยอดนิยม ปัจจุบันเปิดเป็นพิพิธภัณฑ์สำคัญ เช่น แกลเลอรีภาพวาดและคอลเลกชันศิลปะล้ำค่า ทำให้ที่นี่เป็นทั้งสถานที่ท่องเที่ยวเชิงประวัติศาสตร์และศิลปะที่สำคัญ

ZWINGER PALACE



BRÜHL'S TERRACE

นำท่านเดินทางสู่ **Brühl's Terrace** เป็นทางเดินริมแม่น้ำ Elbe ที่มีชื่อเสียงในฐานะ “ระเบียงแห่งยุโรป” (Balcony of Europe) สถานที่แห่งนี้ เป็นจุดชมวิวที่สวยงาม สามารถมองเห็นแม่น้ำ สะพาน และทิวทัศน์ของเมืองได้อย่างกว้างไกล เหมาะสำหรับการเล่นพักผ่อน และถ่ายรูป โดยเฉพาะช่วงเย็นที่บรรยากาศโรแมนติกเป็นพิเศษ





รวมในอัตราค่าบริการ

บริการอาหารค่ำ ณ ภัตตาคาร

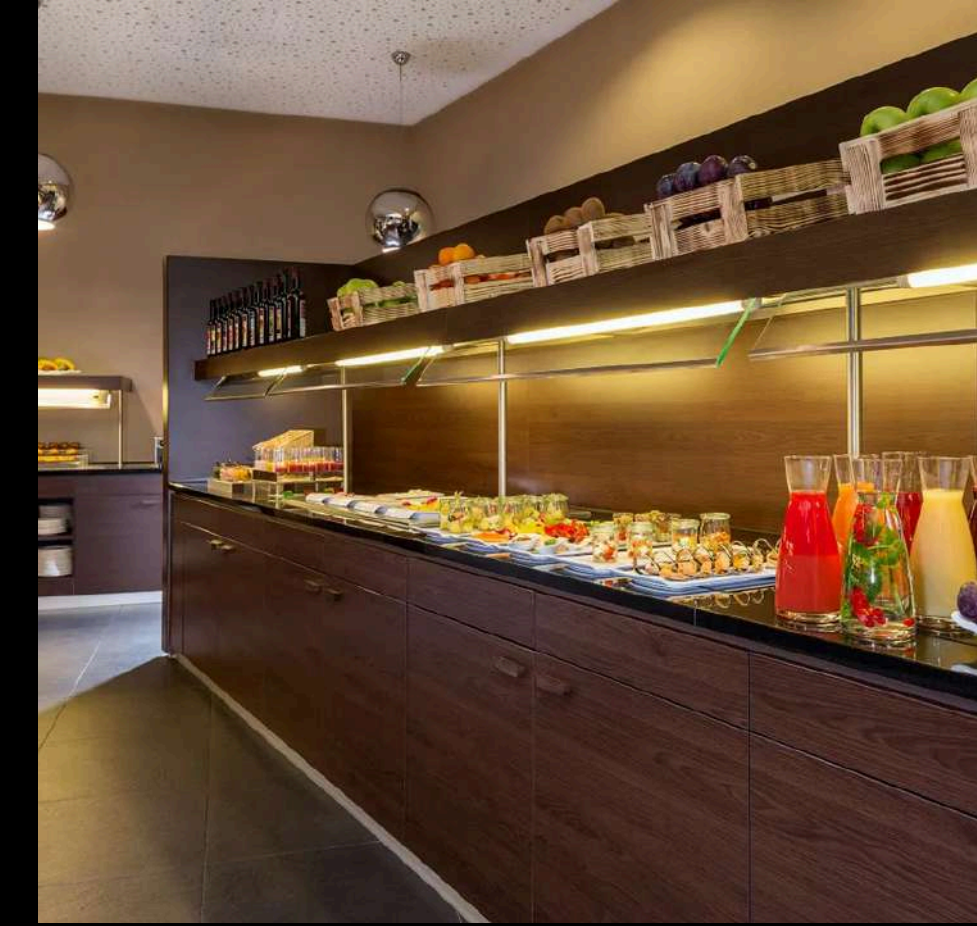
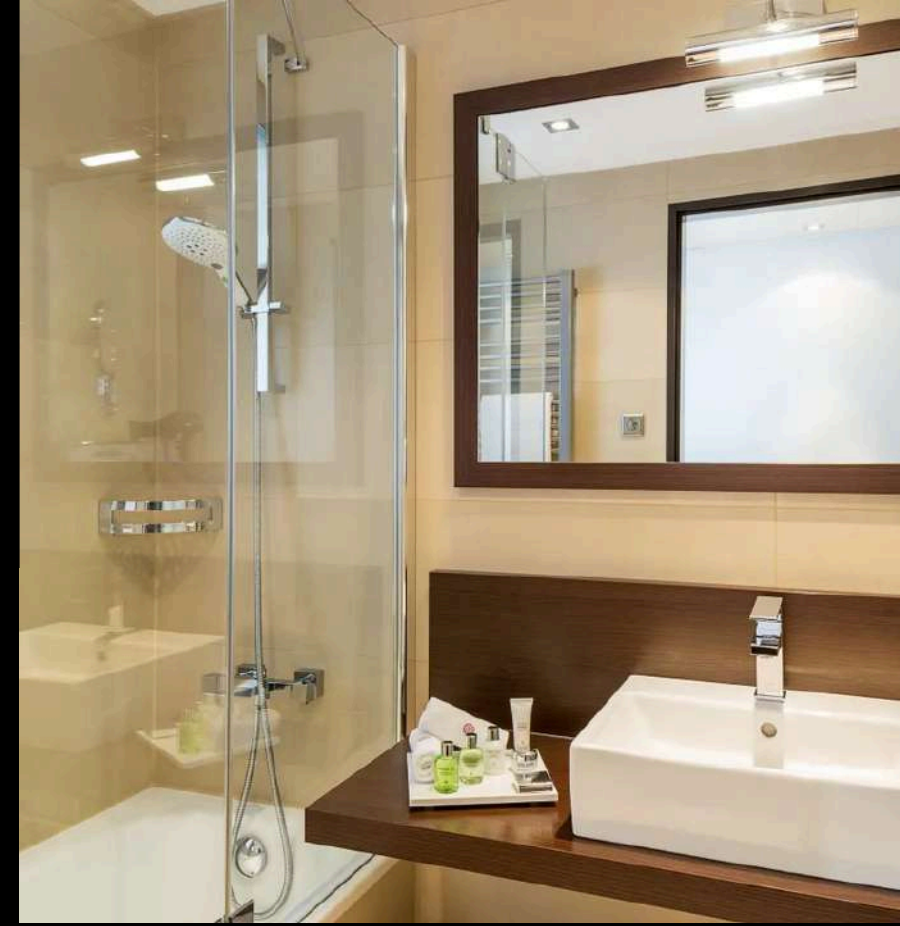
BERLINCOSELPALAIS RESTAURANT & GRAND CAFÉ

ที่พัก

NH COLLECTION DRESDEN

ALTMARKT

หรือเทียบเท่า



DAY 4

เช้า รับประทานอาหารเช้า ณ ห้องอาหารของโรงแรม



QUEDLINBURG

นำท่านเดินทางสู่ **Quedlinburg** เมืองเล็ก ๆ ที่เต็มไปด้วยเสน่ห์ของยุคกลาง ตั้งอยู่ในแคว้นแซกโซนี-อันฮัลต์ และได้รับการขึ้นทะเบียนเป็นมรดกโลกโดย UNESCO จุดเด่นของเมืองคือบ้านโครงไม้ (Half-timbered houses) กว่า 1,000 หลัง ที่มีอายุกว่า 400–600 ปี เรียงรายตามถนนหินโบราณ สร้างบรรยากาศเหมือนหลุดเข้าไปในนิทานยุโรป





WERNIGERODE

นำท่านเดินทางสู่ **Wernigerode** เป็นเมืองเล็กแสนโรแมนติกในแคว้นแซกโซนี-อันฮัลต์ ได้รับฉายาว่า “เมืองสีส้มแห่งเทือกเขาฮาร์ซ” ด้วยบ้านโครงไม้หลากสีที่เรียงรายอย่างสวยงามราวภาพนิทาน ไฮไลท์สำคัญคือ Wernigerode Castle ปราสาทบนเนินเขาที่โดดเด่นเหนือเมือง สามารถมองเห็นวิวโดยรอบได้อย่างกว้างไกล และยังสวยงามเป็นพิเศษในช่วงฤดูใบไม้เปลี่ยนสี บริเวณจัตุรัสกลางเมืองยังมี Wernigerode Town Hall อาคารศาลาว่าการสไตล์โครงไม้ทั้งงดงามและเป็นจุดถ่ายรูปยอดนิยม



ไม่รวมในอัตราค่าบริการ



แนะนำอาหารกลางวัน ณ กิตติาคาร
BREITE ACHT
(BOWL BAR)



WERNIGERODE CASTLE

จากนั้นนำท่านเดินทางสู่ **Wernigerode Castle** เป็นปราสาทเก่าแก่ที่ตั้งอยู่บนเนินเขาเหนือเมือง Wernigerode โดดเด่นด้วยสถาปัตยกรรมที่ผสมผสานระหว่างยุคกลางและนีโอโกธิก ทำให้มีลักษณะคล้ายปราสาทในเทพนิยาย ปราสาทแห่งนี้มีประวัติยาวนานตั้งแต่ศตวรรษที่ 12 และเคยเป็นที่ประทับของตระกูลขุนนาง ก่อนจะถูกปรับปรุงใหม่ในศตวรรษที่ 19 ให้มีความหรูหราและสง่างามมากขึ้น ภายในตกแต่งด้วยห้องต่าง ๆ ที่สะท้อนวิถีชีวิตของชนชั้นสูงในอดีต เช่น ห้องโถง ห้องรับรอง และเครื่องเรือนโบราณ จากตัวปราสาทสามารถมองเห็นวิวของเมือง Wernigerode และภูเขา Harz ได้อย่างสวยงาม ทำให้เป็นจุดชมวิวที่สำคัญและเป็นหนึ่งในสถานที่ท่องเที่ยวที่มีชื่อเสียงที่สุดของเมือง ปัจจุบันเปิดให้นักท่องเที่ยวเข้าชม และถือเป็นแลนด์มาร์กที่สะท้อนทั้งประวัติศาสตร์และความงดงามของ

เยอรมนีได้อย่างชัดเจน

KASSEL

นำท่านเดินทางสู่ **Kassel** เป็นเมืองสำคัญในแคว้น

เฮสเซอร์ของเยอรมนี โดดเด่นทั้งด้านศิลปะ

วัฒนธรรม และธรรมชาติที่สวยงาม

เมืองนี้มีชื่อเสียงระดับโลกจากงาน Documenta

เทศกาลศิลปะร่วมสมัยที่จัดขึ้นทุก ๆ 5 ปี ดึงดูด

ศิลปินและนักท่องเที่ยวจากทั่วโลก ไฮไลท์สำคัญคือ

Bergpark Wilhelmshöhe สวนขนาดใหญ่ที่ได้

รับการขึ้นทะเบียนเป็นมรดกโลก มีน้ำตกจำลอง

ขนาดยักษ์และอนุสาวรีย์เฮอรัลด์ที่ตั้งตระหง่าน

บนยอดเขา นอกจากนี้ Kassel ยังเชื่อมโยงกับ

นิทานของพี่น้อง Brothers Grimm ทำให้เมืองนี้

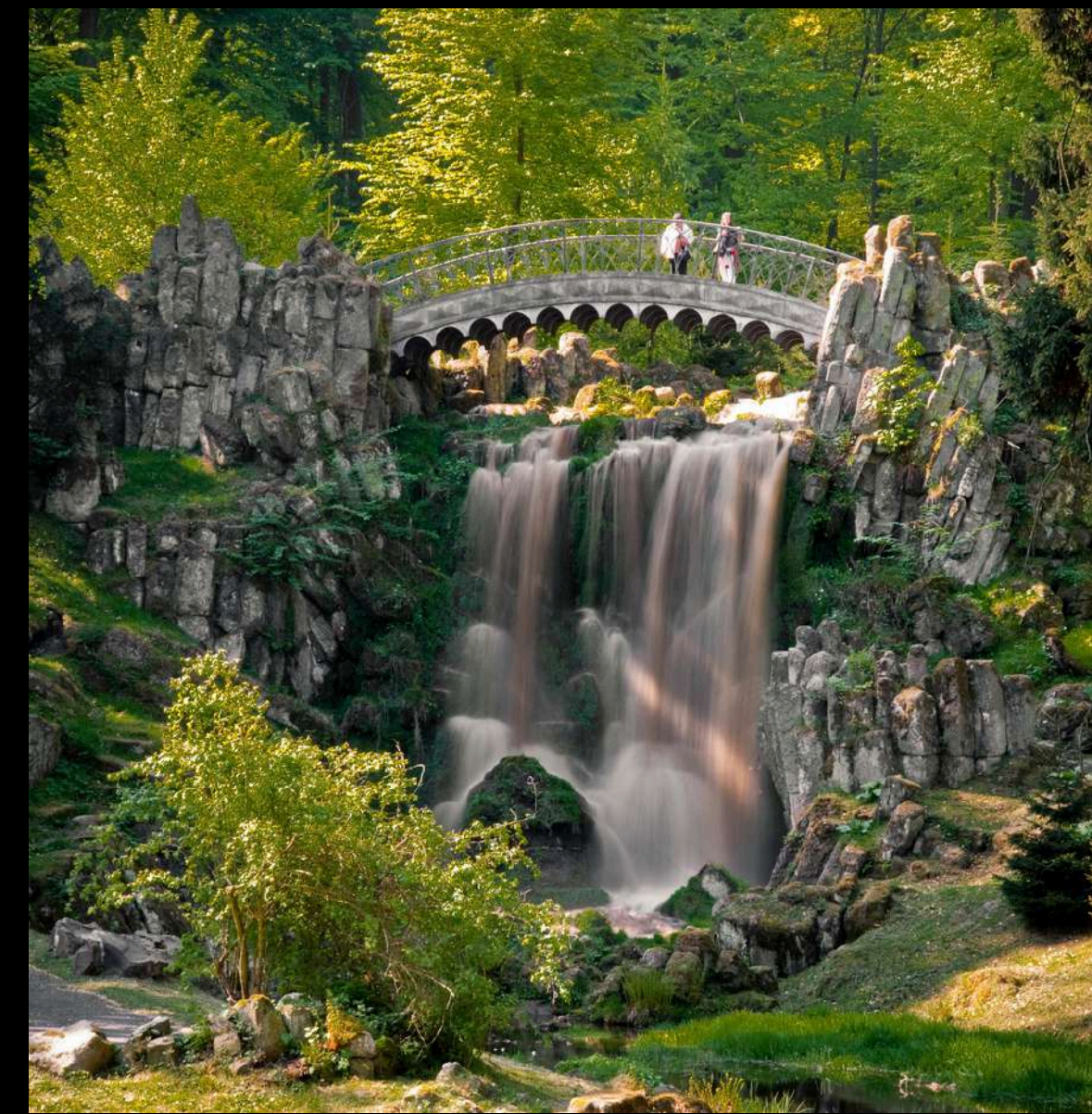
เต็มไปด้วยกลิ่นอายของเทพนิยาย ผสมผสานกับ

ศิลปะสมัยใหม่ได้อย่างลงตัว



สวนแห่งนี้มีลักษณะเป็นพื้นที่ภูเขากว้างใหญ่ เต็มไปด้วยต้นไม้ น้ำตก และทางเดินที่ทอดยาวขึ้นสู่ยอดเขา ไฮไลต์สำคัญคือ Hercules Monument ซึ่งตั้งอยู่ด้านบนสุด และเป็นจุดเริ่มต้นของระบบน้ำที่ไหลลดหลั่นลงมาตามชั้นหินอย่างสวยงาม ความพิเศษของ Bergpark Wilhelmshöhe คือ “Water Features” หรือการปล่อยน้ำจากยอดเขาลงสู่ด้านล่างโดยไม่ใช้เครื่องสูบ แต่ใช้แรงโน้มถ่วงตามธรรมชาติ ทำให้เกิดภาพน้ำตกและลำธารที่งดงามและยิ่งใหญ่ นับเป็นผลงานทางวิศวกรรมที่น่าทึ่งของยุคบาโรก

BERGPARK WILHELMSHÖHE





รวมในอัตราค่าบริการ



บริการอาหารค่ำ ณ ภัตตาคาร
SCHLOSSHOTEL BAD
WILHELMSHÖHE

ที่พัก

SCHLOSS HOTEL

KASSEL

หรือเทียบเท่า



DAY 5

เช้า รับประทานอาหารเช้า ณ ห้องอาหารของโรงแรม



WURZBURG

นำท่านเดินทางสู่ เวอร์ซบูร์ก ตั้งอยู่ระหว่างกลางของสองเมืองใหญ่คือ nuremberg และ Frankfurt เมืองนี้มีสิ่งที่น่าสนใจเป็นพวกสถาปัตยกรรมและสิ่งก่อสร้างโบราณมากมาย เช่น ปราสาทบนป้อมปราการ Marienberg fortress พระราชวัง Wurzburg และสารพัดโบสถ์สวยๆ



WÜRZBURG CATHEDRAL

Würzburg Cathedral เป็นโบสถ์โรมันคาทอลิกในเมือง Würzburg รัฐบาวาเรีย ประเทศเยอรมนี ที่อุทิศให้กับเซนต์คิลแอน เป็นที่ตั้งของบิชอปแห่งเวร์สบวร์ก ซึ่งเป็นที่ฝังศพของบิชอปแห่งเจ้าชายเวร์สบวร์กมานานนับร้อยปี มีความยาวรวม 103 เมตร เป็นอาคารโบสถ์สไตล์โรมันที่ใหญ่เป็นอันดับ 4 ของเยอรมนี และเป็นผลงานชิ้นเอกของสถาปัตยกรรมเยอรมันในยุคชาลเลียน ในเดือนมีนาคม ค.ศ. 1945 มหาวิหารแห่งนี้ได้รับความเสียหายอย่างหนักจากระเบิดของอังกฤษ แต่สร้างขึ้นใหม่หลังสงครามโลกครั้งที่สอง



ไม่รวมในอัตราค่าบริการ

แนะนำอาหารกลางวัน ณ ภัตตาคาร

SCHLENKERLA



ROTHENBURG OB DER TAUBER



เดินทางสู่ Rothenburg Ob Der Tauber เมืองที่นักท่องเที่ยวหลาย ๆ คน ยกย่องว่าสวยงาม และมีเสน่ห์ที่สุดในบรรดาเมืองน้อยใหญ่ต่าง ๆ ที่ตั้งอยู่เรียงรายบนถนนสายโรมันติกแห่งแคว้นบาวาเรียของเยอรมนี เป็นเมืองจุดหมายปลายทางของนักท่องเที่ยวจากทั่วโลกปีละหลายล้านคน โดย เส้นทางช่วงก่อนจะถึงเมืองเป็นถนนเล็ก ๆ ที่ตัดผ่านหมู่บ้านชนบท กุ่มหญ้าสีเขียวงดงามตลอดทาง



โรธเนาเบิร์ก

ออบ เตียร์ ทาบอร์
(ROTHENBURG
OB DER TAUBER)



โรธเนาเบิร์ก ได้ชื่อว่าเป็นเมืองยุคกลางที่มีความสมบูรณ์มากที่สุดของเยอรมนี มีกำแพงเมืองล้อมรอบอย่างสมบูรณ์ พร้อมด้วยประตูเมือง และหอคอยทั้ง 8 หอ ภายในเมืองเต็มไปด้วยสถาปัตยกรรมโกธิค และเรอเนสซองส์ พร้อมบ้านเรือนรูปแบบเยอรมัน งดงามแท้ และยังคงสภาพเดิมได้อย่างยอดเยี่ยมที่สุด การเดินเล่นในเมืองนี้ จึงมีคนเปรียบเปรยว่าเสมือนการเดินชมอยู่ใน “พิพิธภัณฑ์กลางแจ้ง” (OUTDOOR MUSEUM) ไม่พลาดกับจุดถ่ายรูปสุดฮิตอย่าง จัตุรัส PLANLEIN ถนนสุดน่ารักที่ทอดยาวต่อจาก CASTLE GATE หรือจะทดลองขนมขึ้นชื่ออย่าง SCHNEEBALL หลากหลายรส ก็น่าจะสนุกไม่น้อย.... จากนั้นนำท่านเดินทางสู่เมืองสตูกการ์ด



นำท่านเดินทางสู่ Stuttgart เมืองสำคัญทางตอนใต้ของเยอรมนี และเป็น ศูนย์กลางอุตสาหกรรมยานยนต์ระดับโลก เมืองนี้เป็นบ้านเกิดของแบรนด์รถยนต์ชื่อดังอย่าง Mercedes-Benz และ Porsche พร้อมพิพิธภัณฑ์ที่จัดแสดงประวัติ และนวัตกรรมอย่างน่าตื่นตา นอกจากความทันสมัย ยังมีธรรมชาติสวยงาม รายล้อมด้วยเนินเขาและไร่องุ่น รวมถึงสวนสาธารณะขนาดใหญ่ ทำให้เมืองนี้มีทั้ง ความเจริญด้านเทคโนโลยีและบรรยากาศผ่อนคลายในที่เดียว

STUTTGART





รวมในอัตราค่าบริการ

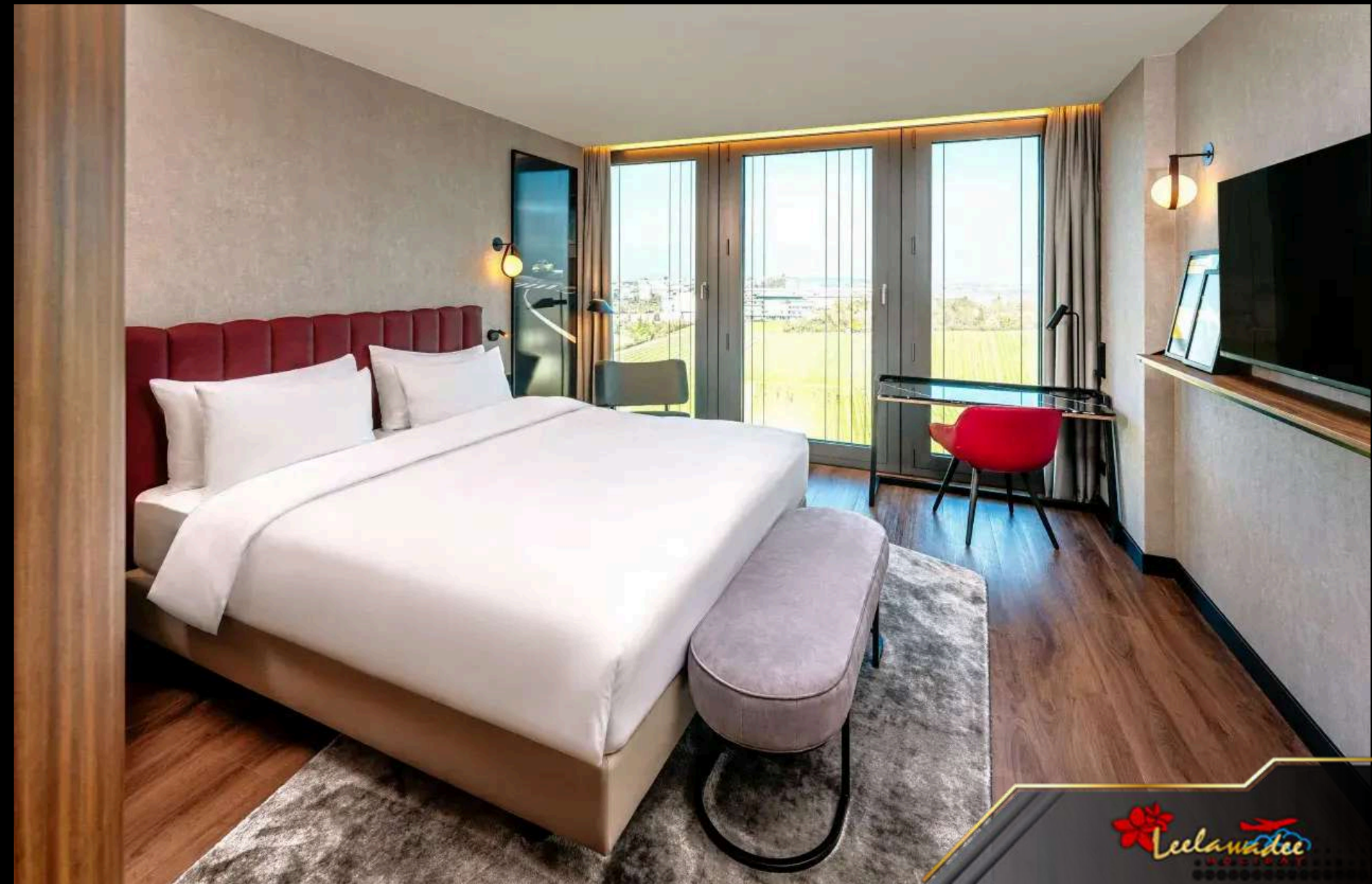


บริการอาหารค่ำ ณ ภัตตาคาร
RESTAURANT
ZUM ACKERBÜRGER

ที่พัก

RADISSON BLU HOTEL AT PORSCHE DESIGN TOWER STUTTGART

หรือเทียบเท่า



DAY 6

เช้า รับประทานอาหารเช้า ณ ห้องอาหารของโรงแรม



OUTLET CITY METZINGEN

นำท่านเดินทางสู่ Outletcity Metzinger เป็นแหล่งช้อปปิ้งขนาดใหญ่ที่มีชื่อเสียงระดับยุโรป โดดเด่นด้วยการเป็น “เมืองแห่งการช้อปปิ้ง” มากกว่าศูนย์การค้าทั่วไป รวบรวมร้านค้าจากแบรนด์ชั้นนำมากมาย ทั้งระดับลักซ์วารีและแบรนด์แฟชั่นยอดนิยม เช่น เสื้อผ้า กระเป๋า รองเท้า และสินค้าไลฟ์สไตล์ต่าง ๆ





ไม่รวมในอัตราค่าบริการ



แนะนำอาหารกลางวัน ณ ภัตตาคาร L'OSTERIA METZINGEN

FUSSEN

นำท่านเดินทางสู่ เมือง Füssen มีชื่อเสียงโด่งดังเพราะเป็น
สถานที่ตั้งของปราสาทปราสาทนอยชวานสไตน์ ปราสาท
ต้นแบบที่การ์ตูนวอลท์ดิสนีย์เอามาวาดเป็นฉากแสนสวยเรื่อง
เจ้าหญิงนิทรา นอกจากนี้เมืองนี้ก็ยังมีความน่ารักในตัวเอง
เพราะเป็นเมืองเล็กๆ ขนาดไม่ใหญ่มากนัก ตั้งอยู่ท่ามกลางป่า
เขาและธรรมชาติ แต่ก็เพียบพร้อมด้วยความเจริญมีร้านขาย
ของที่ระลึก ร้านอาหาร และโรงแรมดีๆ บริการนักท่องเที่ยว





รวมในอัตราค่าบริการ

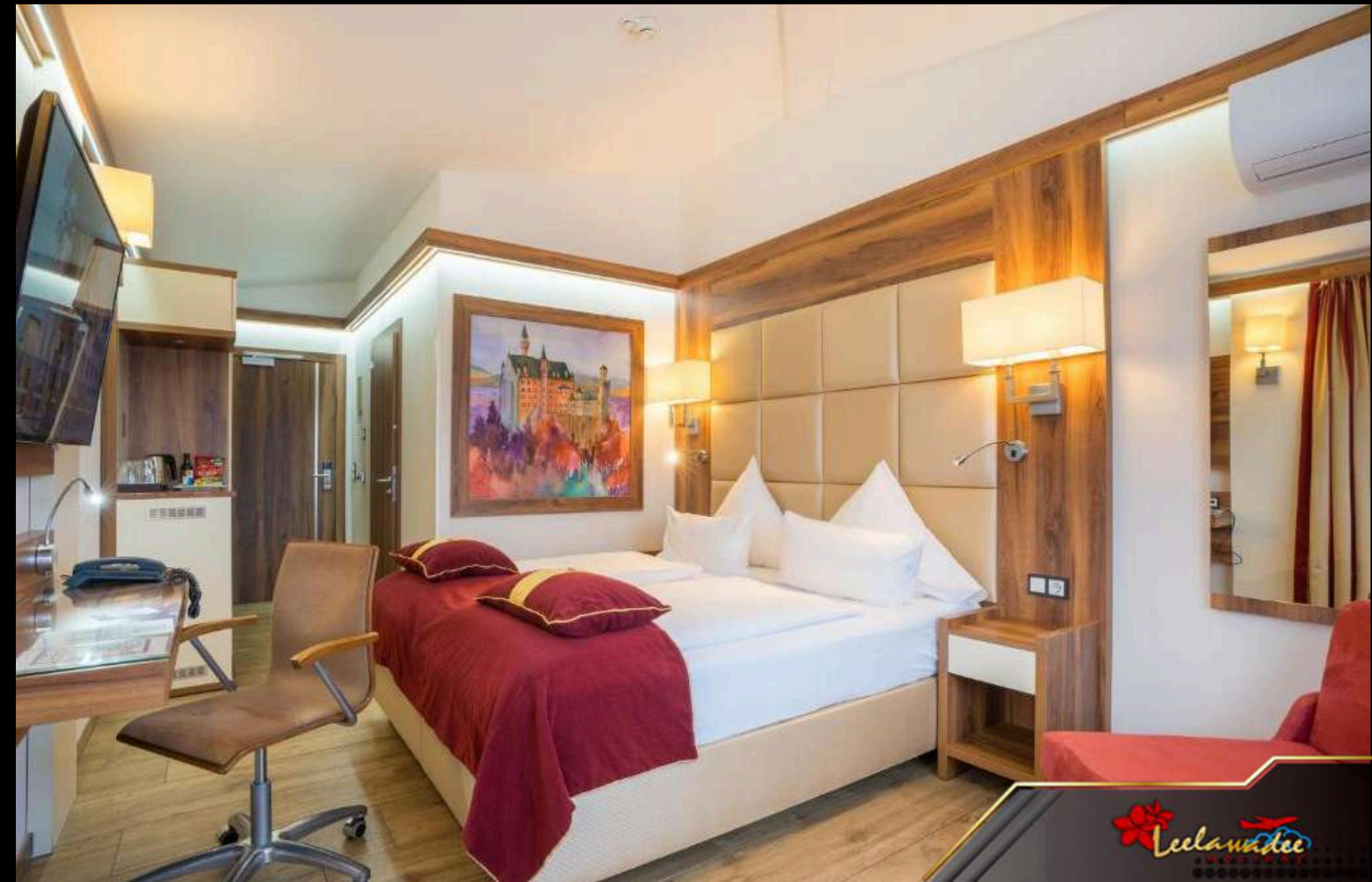


บริการอาหารค่ำ ณ ภัตตาคาร
**RIWA BAR &
RESTAURANT**

ที่พัก

BEST WESTERN PLUS HOTEL FÜSSEN

หรือเทียบเท่า



DAY 7 บริการอาหารเช้า ณ ห้องอาหารของโรงแรม



NEUSCHWANSTEIN CASTLE

นำท่านสู่ ปราสาทนอยชวานชไตน์ ปราสาทตั้งอยู่ในเทือกเขาแอลป์แถบแคว้นบาวาเรียประเทศเยอรมนี สร้างในสมัยพระเจ้าลูดวิกที่ 2 แห่งบาวาเรีย ในช่วง ค.ศ. 1845-86 มีสถาปัตยกรรมแบบฟื้นฟูกอธิคผสมยุคกลาง ได้รับการออกแบบโดย คริสเตียน แยก์ (CHRISTIAN JANK) ซึ่งเป็นนักออกแบบทางการละครมากกว่าที่จะเป็นสถาปนิก ปราสาทแห่งนี้แบบของการสร้างปราสาทเทพนิยายเจ้าหญิงนิทราที่สวนสนุกดิสนีย์แลนด์ และโตเกียวดิสนีย์แลนด์ รวมไปถึงที่แดนเบรมิตของไทย



ZUGSPITZE



นำท่านนั่งกระเช้าสู่ ... “ซุกสปิทเซ่” (Zugspitze) ยอดเขาที่สูงที่สุดในเยอรมันซึ่งเป็นพรมแดนทางธรรมชาติระหว่างรัฐบาวาเรียของเยอรมันกับรัฐทิโรลของออสเตรีย ด้านบนมีร้านค้า ร้านอาหาร ภายในอาคารให้ท่านได้จิบกาแฟ เบียร์ หรือซื้อของที่ระลึก และเพลิดเพลินกับการเล่นหิมะถ่ายรูป อย่างจุใจนอกจากนี้ท่านสามารถมองเห็นวิวทิวทัศน์ได้ถึง 4 ประเทศทั้งเยอรมัน ออสเตรีย สวิตเซอร์แลนด์ และอิตาลี รวมถึงยังสามารถมองเห็นทะเลสาบไอบ์เซ่(Eibsee)สีน้ำเงินเข้มสุดงดงามอีกด้วย

หากปราศจากนอยชวานสไตน์เต็ม ทางบริษัทขอเปลี่ยนแปลงโปรแกรม เป็นการนำท่านขึ้นชมวิว เป็นยอดเขาซุกสปิทเซ่” (Zugspitze) แทน



ไม่รวมในอัตราค่าบริการ

แนะนำอาหารกลางวัน ณ กัศตาคาร

SCHLOSSRESTAURANT NEUSCHWANSTEIN

MUNCHEN



นำท่านเดินทางสู่เมืองมิวนิก... หรือที่เรียก
ในภาษาเยอรมันว่า “มึนเชิน” (München)
เป็นเมืองหลวงของ “รัฐบาวาเรีย”
(Bavaria) หรือ “บายีร์น” (Bayern) และ
เป็นแคว้นที่ใหญ่ที่สุดของเยอรมนี มีพื้นที่
ประมาณ 70,533 ตารางกิโลเมตร เป็น
ศูนย์กลางธุรกิจและคมนาคมของเยอรมนี
ตอนใต้ ซึ่งมีพรมแดนติดกับเทือกเขาแอลป์



MARIENPLATZ



นำท่านเดินทางกลับสู่ มิวนิค พาท่านชม จัตุรสมาเรียน ศูนย์กลางของยุคเก่าและยุคปัจจุบันที่ผสมผสานสถาปัตยกรรมและวัฒนธรรมกันอย่างลงตัว รอบจัตุรัสนี้ถูกโอบล้อมไปด้วยอาคารและสิ่งก่อสร้างที่สำคัญของเมืองมิวนิค ท่านสามารถมองเห็น หอคอยอิฐคู่ของวิหารเฟราอนเคียร์ชอร์ สัญลักษณ์ของเมืองมิวนิคที่โดดเด่นด้วยโดม ทรงหัวหอมจากทองคำ อิสระให้ท่านได้ช้อปปิ้งสินค้าแบรนด์เนมชื่อดังมากมาย บนถนนเม็กซิเลียน ถนนแบรนด์เนมชื่อดังของเมืองมิวนิค ตลอดสองข้างถนนจะเต็มไปด้วยแบรนด์ดัง อาทิ CHANEL, LOUIS VUITTON, HERMES, DIOR หรือจะเป็นร้านนาฬิกาชื่อดังมากมาย จัตุรัสแห่งนี้ยังเป็นตลาดคริสต์มาสยอดนิยมอีกแห่งหนึ่งของเยอรมันและใหญ่ที่สุดในมิวนิค

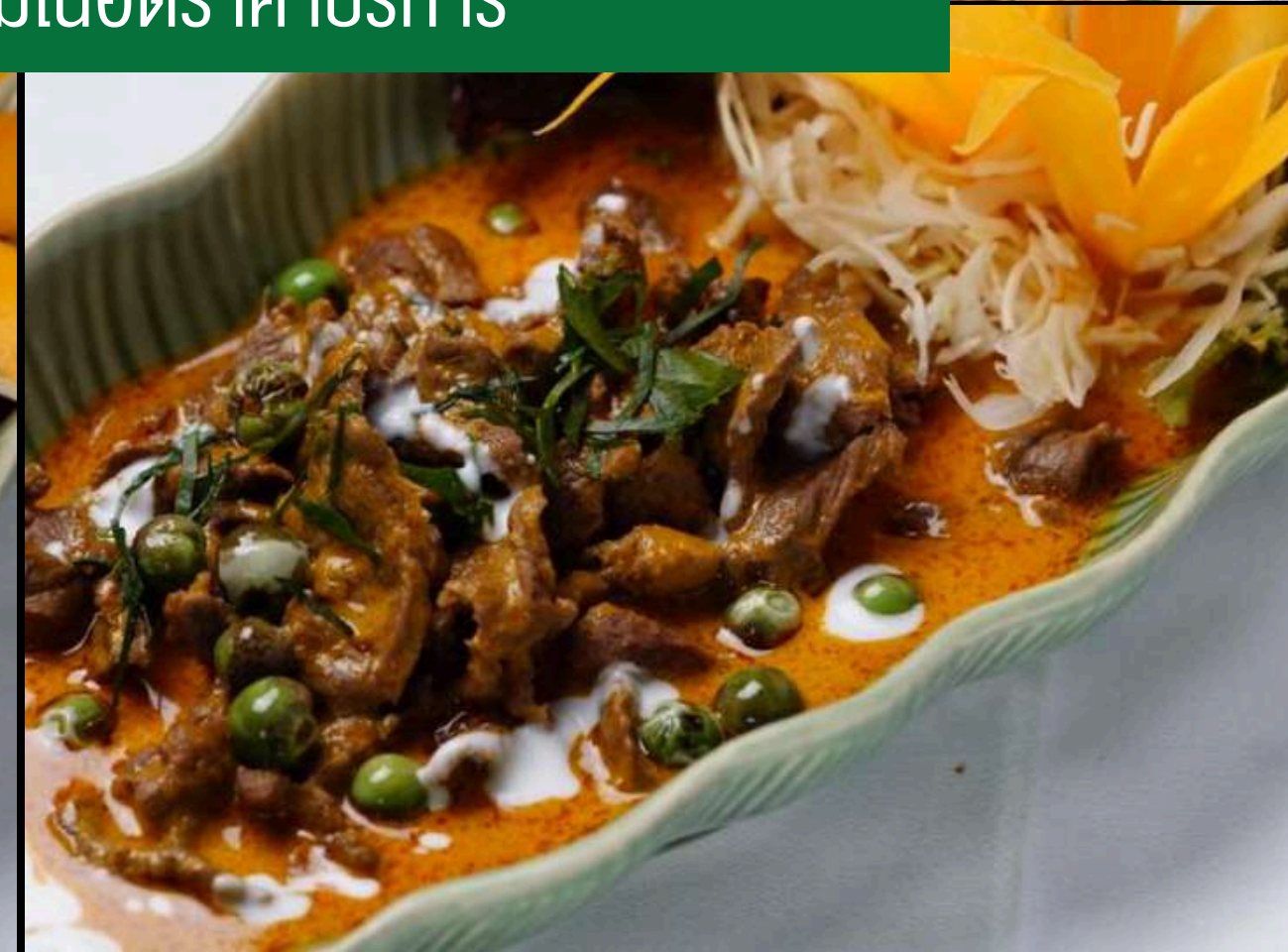


บริการอาหารกลางวัน ณ
RABIANG THAI

ร้านอาหารไทยระดับ THAI SELECT 2 ดาว
การันตีรสชาติไทยแท้และมาตรฐานคุณภาพในระดับสากล



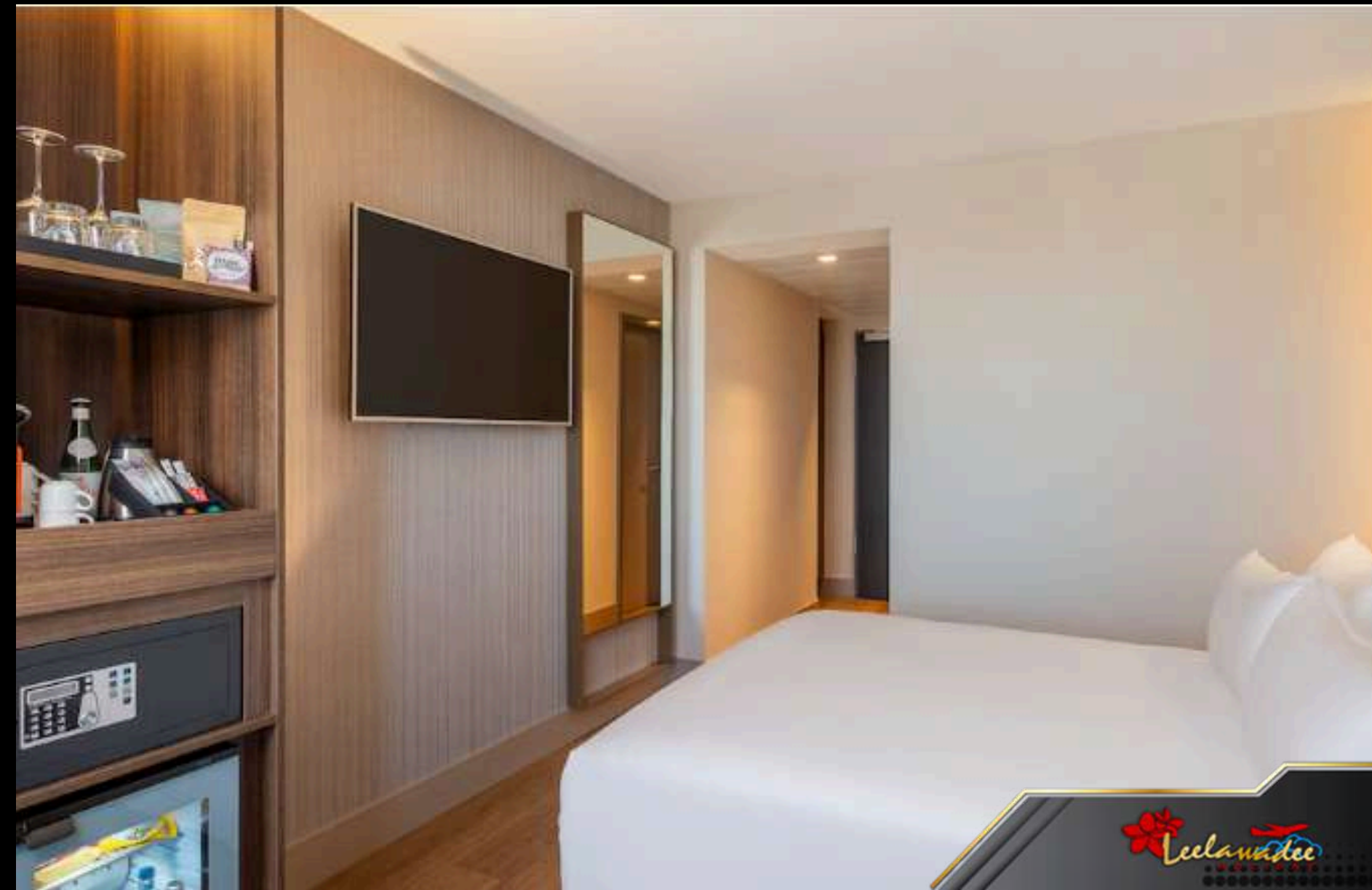
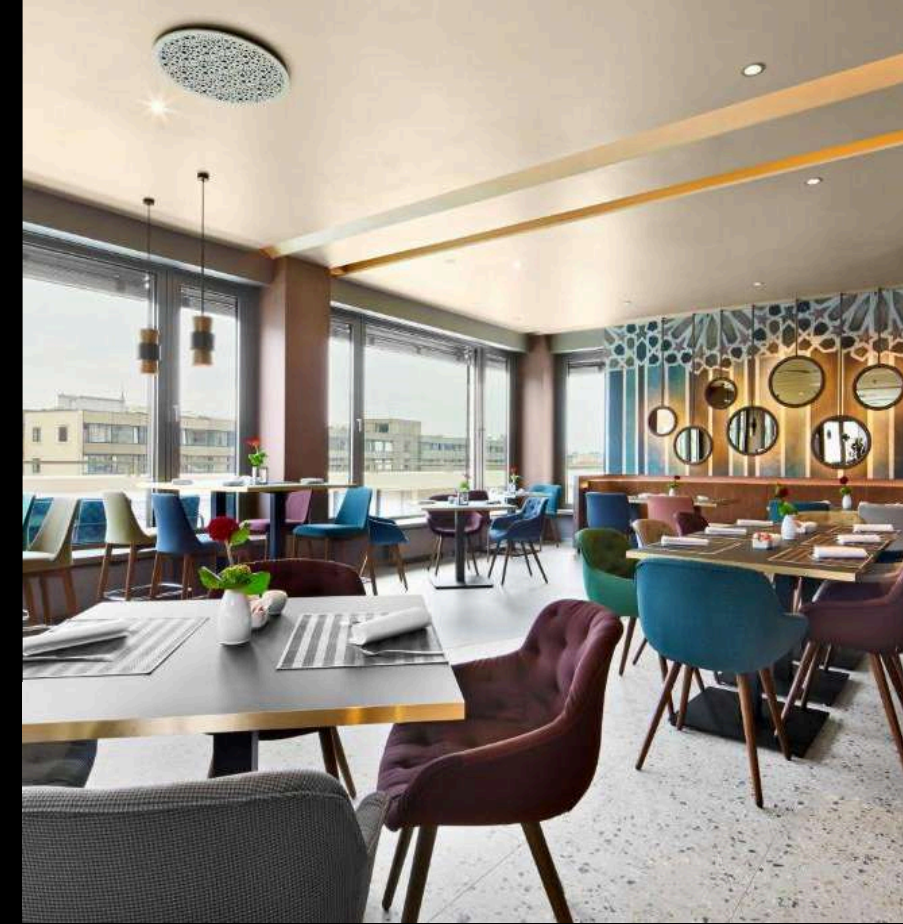
รวมในอัตราค่าบริการ



ที่พัก

NH COLLECTION MÜNCHEN BAVARIA

หรือเทียบเท่า



DAY 8

บริการอาหารเช้า
ณ ห้องอาหารของโรงแรม

10.00 น. ได้เวลาอันสมควร... นำท่านสู่ ท่าอากาศยานนานาชาติมีวนิก

14.25 น. ออกเดินทางสู่ ท่าอากาศยานนานาชาติมีวนิก ประเทศเยอรมัน โดยสายการบินไทย
เที่ยวบินที่ TG 925

DAY 9

06.05 น. เดินทางถึง สนามบินสุวรรณภูมิ ประเทศไทย พร้อมความประทับใจ

อัตราค่าบริการ

ประเภทผู้เดินทาง	ลูกค้ำปกติ	บัตรหลัก	บัตรเสริม
ผู้ใหญ่ (พักห้องละ 2 ท่าน)	189,900.-	186,900.-	189,900.-
เด็กอายุต่ำกว่า 12ปี พักกับผู้ใหญ่ 1 ท่าน	182,900.-	179,900.-	180,900.-
เด็กอายุต่ำกว่า 12ปี พักกับผู้ใหญ่ 2 ท่าน (มีเตียงเสริม)	175,900.-	172,900.-	173,900.-
เด็กอายุต่ำกว่า 12 ปี (พักกับ ผู้ใหญ่ 2 ท่าน ... ไม่มีเตียงเสริม)	168,900.-	165,900.-	166,900.-
พักเดี่ยวเพิ่ม	35,900.-	35,900.-	35,900.-
สำหรับตัว ECO เพิ่มท่านละ			

**** อัตราค่าบริการสำหรับผู้เดินทาง 6 ท่านขึ้นไป ****

หากมีจำนวนผู้เดินทางไม่ครบตามกำหนด ขอสงวนสิทธิ์ในการเปลี่ยนแปลงราคา

หมายเหตุ : โปรแกรมการเดินทางอาจมีการเปลี่ยนแปลงตามความเหมาะสม เนื่องจาก สภาพอากาศ เวลาและ สายการบินทั้งนี้เพื่อประโยชน์ของลูกค้ำเป็นสำคัญ

คะแนนสมาชิก

ประเภทผู้เดินทาง	บัตรหลัก	บัตรเสริม
ผู้ใหญ่ (พักห้องละ 2 ท่าน)	1869	1869
เด็กอายุต่ำกว่า 12ปี พักกับผู้ใหญ่ 1 ท่าน	1799	1799
เด็กอายุต่ำกว่า 12ปี พักกับผู้ใหญ่ 2 ท่าน (มีเตียงเสริม)	1729	1729
เด็กอายุต่ำกว่า 12 ปี (พักกับ ผู้ใหญ่ 2 ท่าน ... ไม่มีเตียงเสริม)	1659	1659
พักเดี่ยว ได้รับคะแนนเพิ่ม	359	359
†ตัวโดยสาร (ผู้ใหญ่) ได้รับคะแนน		

- สามารถใช้คะแนนสะสมในการแลกส่วนลดได้สูงสุด 1,000 คะแนน
- คะแนนสะสมที่ได้รับเป็นไปตามยอดการชำระจริง
- สมาชิกบัตรเสริมได้รับคะแนนสะสมเป็นไปตามสมาชิกบัตรหลัก

อัตราค่าบริการนี้รวม

- ค่าที่พัก ห้องละ 2 ท่าน ตามโรงแรมที่ระบุไว้ในรายการ หรือระดับเดียวกัน
- ค่าอาหาร, ค่าเข้าชม และค่ายานพาหนะทุกชนิด ตามที่ได้ระบุไว้ในรายการ
- หัวหน้าทัวร์ คอยดูแลและอำนวยความสะดวกให้กับผู้เดินทางตลอดทริป
- ค่าวีซ่า (สำหรับผู้ที่ถือหนังสือเดินทางไทย)
- ค่าประกันอุบัติเหตุในระหว่างการเดินทางในวงเงิน ท่านละ 2,000,000.- บาท เจือปนไปตามกรมธรรม์

อัตราค่าบริการนี้ไม่รวม

- ค่าบัตรโดยสารเครื่องบิน ไป-กลับชั้นที่คนจอร์ตามเส้นทาง และ สายการบินที่ได้ระบุไว้ในรายการ พร้อมค่าภาษีสนามบิน ทุกแห่ง
- ค่าใช้จ่ายส่วนตัว อาทิ ค่าอาหาร-เครื่องดื่ม นอกเหนือจากรายการ, ค่าช้อปปิ้ง, ค่าโทรศัพท์ เป็นต้น
- ค่าภาษีหัก ณ ที่จ่าย 3% และค่าภาษีมูลค่าเพิ่ม 7%
- ค่าทำหนังสือเดินทาง / ต่อบริษัทเล่มหนังสือเดินทาง
- ค่าภาษีน้ำมันที่ทางสายการบินเรียกเก็บเพิ่มอีก

เงื่อนไขการชำระเงิน: สำหรับการจอง มัดจำ ท่านละ 50,000 บาทของราคาทัวร์

- ชำระยอดทั้งหมดก่อนการเดินทางอย่างน้อย 21 วัน
- กรณียืนยันการเดินทางภายในระยะเวลาไม่ถึง 30 วัน ก่อนวันเดินทาง กรุณาชำระค่าบริการเต็มจำนวนทั้งหมดภายในระยะเวลาที่บริษัทกำหนด
- ชำระด้วยเช็ค หรือเช็คเชิยร์เช็ค โดยส่งจ่ายในนาม บริษัท สีลาวดี ฮอลิเดย์ จำกัด
- ชำระโดยเงินสด
- ชำระด้วยการโอนเงินผ่านธนาคาร (กรุณาแฟกซ์ใบนำฝากมายังเบอร์ Fax. 02-6640023)

ชื่อบัญชี บริษัท สีลาวดี ฮอลิเดย์ จำกัด

ธนาคาร กสิกรไทย

บัญชีกระแสรายวัน

เลขที่ 639-1-00265-5

การยกเลิก

- กรณียกเลิกก่อนการเดินทาง 45 วัน ทางบริษัทฯ ขอสงวนสิทธิ์ในการคืนเงินมัดจำ
- กรณียกเลิกก่อนการเดินทาง 30 วัน ทางบริษัทฯ มีความจำเป็นต้องหัก 50% ของอัตราค่าบริการ
- กรณียกเลิกก่อนการเดินทาง 21 วัน ทางบริษัทฯ ขอสงวนสิทธิ์ในการคืนเงินทั้งหมด

หมายเหตุ

- บริษัทฯ ขอสงวนสิทธิ์ไม่รับท่านผู้เดินทางที่เคยเดินทางแล้วมีประวัติความประพฤติไม่น่ารัก หรือมีพฤติกรรมเป็นที่รังเกียจของคนส่วนใหญ่ เช่น ไม่รักษาเวลา, พุดจาหยาบคาย, ดื่มสุราบนรถ, ก่อเสียงรำคาญรบกวนผู้อื่น, หรือพยายามสร้างความวุ่นวายในคณะทัวร์ ฯลฯ ทั้งนี้เพื่อความสุขของคณะผู้เดินทางส่วนใหญ่
- บริษัทฯ ขอสงวนสิทธิ์ไม่รับท่านผู้เดินทางที่มีอายุครรภ์เกิน 4 เดือน ทั้งนี้เพื่อความปลอดภัยของท่านผู้เดินทางและการกในครรภ์
- บริษัทฯ ขอสงวนสิทธิ์ไม่รับท่านผู้เดินทางที่มีความประสงค์จะลักลอบเข้าประเทศอื่นเพื่อไปทำงานหรือเพื่อการอื่นใดอันมิใช่การท่องเที่ยว
- บริษัทฯ ขอสงวนสิทธิ์ในการพิจารณาให้หรือไม่ให้บริการแก่ท่านที่ต้องใช้รถเข็น (กรุณาแจ้งให้บริษัทฯ ทราบก่อนจองทัวร์เพื่อหาข้อสรุปร่วมกัน) โดยบริษัทฯ ต้องกราบขออภัยเพราะบางเส้นทางอาจไม่สะดวกในการเดินทางสำหรับท่านที่ต้องใช้รถเข็น ยกเว้นทัวร์คณะส่วนตัว
- บริษัทฯ ขอสงวนสิทธิ์ในการพิจารณาให้หรือไม่ให้บริการแก่ท่านที่มีเด็กทารกอายุต่ำกว่า 2 ขวบ ร่วมเดินทางไปด้วย (กรุณาแจ้งให้บริษัทฯ ทราบก่อนจองทัวร์เพื่อหาข้อสรุปร่วมกัน) โดยบริษัทฯ ต้องกราบขออภัยเพราะเด็กเล็กอาจงอแงรบกวนผู้เดินทางท่านอื่น ยกเว้นทัวร์คณะส่วนตัว
- บริษัทฯ ขอสงวนสิทธิ์ในการพิจารณาให้หรือไม่ให้บริการแก่ท่านที่เป็นพระภิกษุสงฆ์หรือนักบวชในบางรายการทัวร์หรือบางเส้นทาง ยกเว้นทัวร์คณะส่วนตัว
- บริษัทฯ ขอสงวนสิทธิ์ในการยกสิทธิประโยชน์ของท่านที่จองทัวร์ไว้แล้ว แต่ไม่ชำระเงินมัดจำภายในระยะเวลาที่กำหนด ให้แก่ลูกค้าท่านต่อไปที่แจ้งชื่อรอไว้ ทั้งนี้เพื่อประโยชน์ของผู้ร่วมเดินทางท่านอื่น
- บริษัทฯ ขอสงวนสิทธิ์ในการยกเลิกการเดินทางในกรณีที่มีผู้เดินทางต่ำกว่า 15 ท่าน โดยจะแจ้งให้ผู้เดินทางทราบล่วงหน้าก่อนเดินทางไม่น้อยกว่า 15 วัน และยินดีจะจัดหาคณะทัวร์อื่นทดแทนหากท่านต้องการ
- ในกรณีที่ท่านยกเลิกการเดินทาง บริษัทฯ ขอสงวนสิทธิ์ในการหักเงินค่าใช้จ่าย
 - โดย หากยกเลิกก่อนเดินทาง 45 วัน ขอหักร้อยละ 50 ของอัตราค่าบริการ
 - หากยกเลิกก่อนเดินทาง 30 วัน ขอหักร้อยละ 100 ของอัตราค่าบริการ

- ในกรณีที่ท่านขอเปลี่ยนตัวผู้เดินทาง โดยสามารถขอวีซ่าได้ทันภายในกำหนดเวลา บริษัทฯ ขอสงวนสิทธิ์ในการคิดค่าใช้จ่ายเพิ่ม เฉพาะค่าธรรมเนียมในการยื่นวีซ่าและค่าเปลี่ยนชื่อตั๋วเครื่องบินเท่านั้น เว้นแต่ตั๋วเครื่องบินที่ไม่อนุญาตให้เปลี่ยนชื่อหรือคืนตัว
- บริษัทฯ ขอสงวนสิทธิ์ไม่คืนค่าธรรมเนียมการยื่นวีซ่าในทุกกรณี หากมีการยื่นวีซ่าแล้ว
- บริษัทฯ ขอสงวนสิทธิ์ไม่รับผิดชอบต่อการที่ท่านถูกปฏิเสธไม่ให้เดินทางเข้าหรือออกจากประเทศใด ๆ อันเนื่องมาจากเหตุผลส่วนตัวของท่านผู้เดินทาง เช่น เอกสารการเดินทางไม่ถูกต้อง, พกพาสิ่งของผิดกฎหมาย หรือมีความประพฤติส่อไปในทางเสื่อมเสีย รวมถึงการที่มีได้เดินทางเพราะเหตุภัยธรรมชาติ หรือการยกเลิกเที่ยวบิน
- สำหรับท่านผู้เดินทางที่ประสงค์จะซื้อตั๋วเครื่องบินภายในประเทศเพิ่มเติม (นอกเหนือจากรายการตามทัวร์) หรือดำเนินการใด ๆ ที่ก่อให้เกิดค่าใช้จ่าย กรุณาแจ้งให้บริษัทฯ ทราบก่อน เพื่อขอคำยืนยันสำหรับการออกเดินทางของทัวร์นั้นๆ หากท่านผู้เดินทางซื้อตั๋วหรือชำระค่าใช้จ่ายใด ๆ ไป โดยไม่ได้รับการยืนยันดังกล่าว แล้วต่อมาทัวร์นั้น ๆ ไม่สามารถออกเดินทางได้ ทางบริษัทฯ ขอสงวนสิทธิ์ไม่รับผิดชอบสำหรับค่าใช้จ่ายที่เกิดขึ้น
- บริษัทฯ ขอสงวนสิทธิ์ไม่รับผิดชอบต่อการสูญหายหรือเสียหายอย่างไร ๆ อันเกิดขึ้นแก่ทรัพย์สินของท่าน อันเนื่องจากการโจรกรรม และ/หรือความประมาทจากตัวนักท่องเที่ยวเอง
- สถานที่ท่องเที่ยวที่ระบุในรายการได้รวมค่าเข้าชมไว้แล้ว หากในวันเดินทาง สถานที่ท่องเที่ยวดังกล่าวปิดทำการ บริษัทฯ จะคืนเงินค่าเข้าชมให้แก่ท่านตามที่ระบุไว้ในเอกสารของสถานที่นั้น ๆ หรือจะสลับปรับเปลี่ยนรายการเพื่อให้ท่านสามารถเข้าชมได้ แต่ในกรณีที่มีเหตุล่าช้าหรือเหตุอื่นใดเกิดขึ้นระหว่างการเดินทางทำให้ท่านไม่สามารถเข้าชมสถานที่ท่องเที่ยวดังกล่าวได้ โดยมีใช้ความผิดของบริษัทฯ บริษัทฯ ขอสงวนสิทธิ์ไม่คืนเงินค่าเข้าชมให้แก่ท่าน
- ของกำนัลต่าง ๆ ที่บริษัทฯ มอบให้ (ถ้ามี) เช่น กระเป๋าเดินทาง ไม่สามารถหักทอนเป็นส่วนลดเป็นตัวเงินได้ โดยท่านสามารถเลือกใช้ของกำนัลดังกล่าวในขณะร่วมเดินทางไปกับคณะทัวร์หรือไม่ก็ได้ตามอัธยาศัย
- ตำแหน่งที่นั่งบนเครื่องบินเป็นไปตามเงื่อนไขตั๋วเครื่องบินแบบหมู่คณะของสายการบินต่าง ๆ บริษัทฯ ไม่สามารถเลือกตำแหน่งที่นั่งได้เอง ทั้งนี้บริษัทฯ จะพยายามจัดที่นั่งให้แก่ท่านและครอบครัวตามความเหมาะสมให้ดีที่สุดภายใต้ลักษณะตำแหน่งที่นั่งแบบหมู่คณะที่สายการบินจัดให้มา
- บริษัทฯ ขอต้อนรับและมีความยินดีที่ได้ให้บริการแก่ท่านผู้เดินทางที่เชื่อมั่นในมาตรฐานของบริษัทฯ ซึ่งประสงค์จะเดินทางไปท่องเที่ยวพักผ่อนแบบหมู่คณะ และเข้าใจถึงวิถีชีวิตตลอดจนวัฒนธรรมของประเทศที่ท่านได้เดินทางไป
- เมื่อท่านจองทัวร์และชำระมัดจำแล้ว หมายถึงท่านยอมรับในข้อความและเงื่อนไขที่บริษัทฯ แจ้งแล้วข้างต้น