



LEELA CELEBRATE NEW YEAR IN JAPAN 6D4N

Fun & Faith

กำหนดวันเดินทาง : 28 ธันวาคม - 2 มกราคม 2569





DAY 1

21.00 น.

พร้อมกันที่ สนามบินสุวรรณภูมิ...ระหว่างประเทศขาออก ชั้น 4 พบกับ
เจ้าหน้าที่ คอยต้อนรับและอำนวยความสะดวก

23.59 น.

ออกเดินทางจาก สนามบินสุวรรณภูมิ โดยสายการบินไทย TG 622
สู่ท่าอากาศยาน ท่าอากาศยานนานาชาติคังไซ

DAY 2

07.30 น.

นำท่านเดินทาง ถึง ท่าอากาศยานนานาชาติคังไซ ประเทศญี่ปุ่น
ผ่านพิธีศุลกากรและตรวจคนเข้าเมือง พร้อมตรวจเช็คสัมภาระ

นำท่าน เดินทางสู่

OSAKA

นำท่านเดินทางสู่ โอซากะ เป็นเมืองที่มีขนาดเศรษฐกิจใหญ่เป็นอันดับ 2 และมีประชากรมากเป็นอันดับ 3 ของประเทศญี่ปุ่น และยังเป็นเมืองที่ใหญ่ที่สุดในสาหมนครคันไซ ตั้งอยู่ในภาคคันไซบนเกาะฮนชู ในเขตจังหวัดโอซากะ





KUROMON MARKET

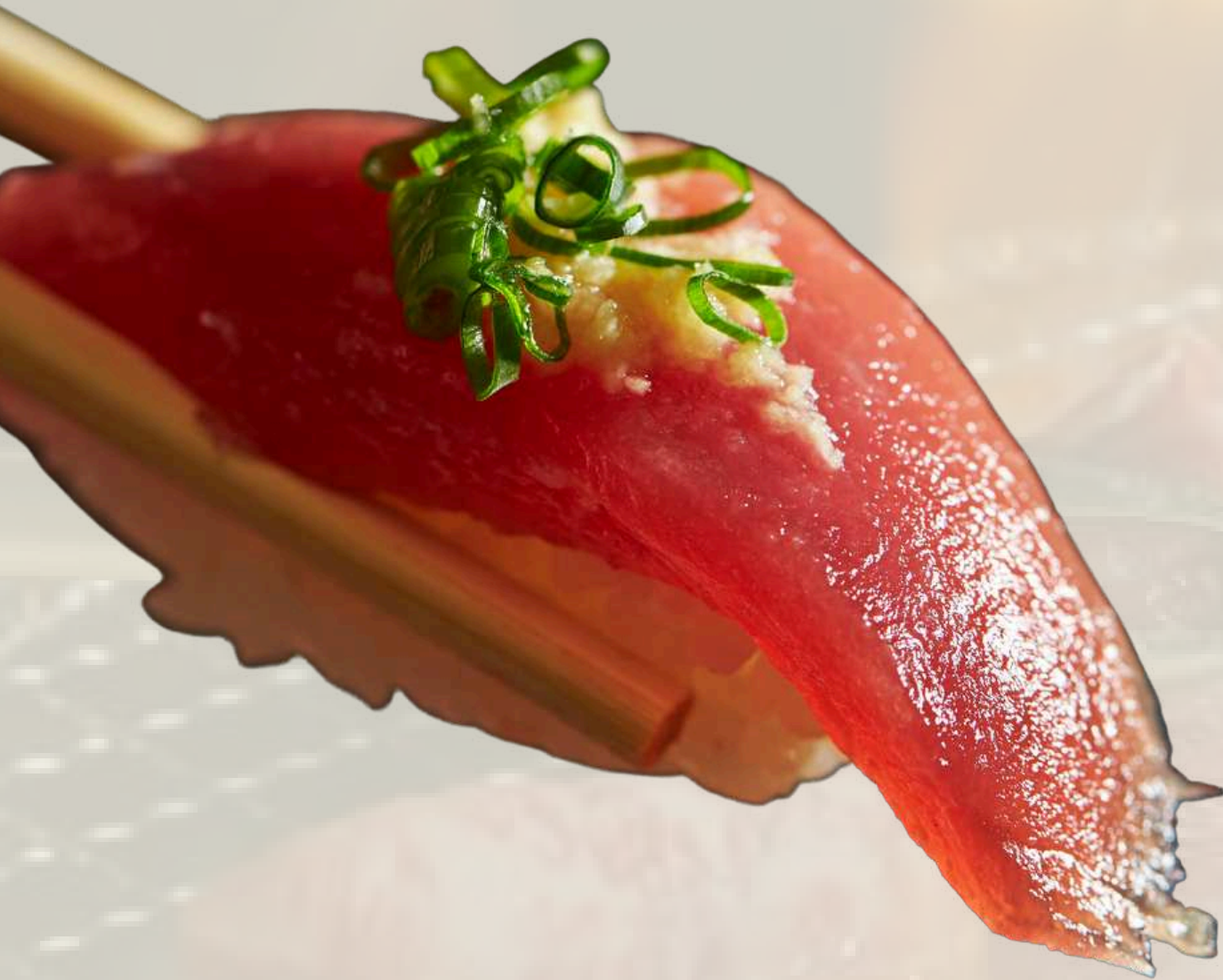
นำท่านสู่ ตลาดคุโรมง เป็นตลาดสดเก่าแก่ของเมืองโอซาก้า ตลาดแห่งนี้ได้ชื่อว่าเป็น ครัวของโอซาก้า มีร้านขายอาหารสด อาหารพร้อมทานผักผลไม้ และของใช้ต่างๆให้ท่านได้เลือกซื้อปมากมาย



บริการอาหารกลางวัน ท่านด้วย เมนู

SUSHI

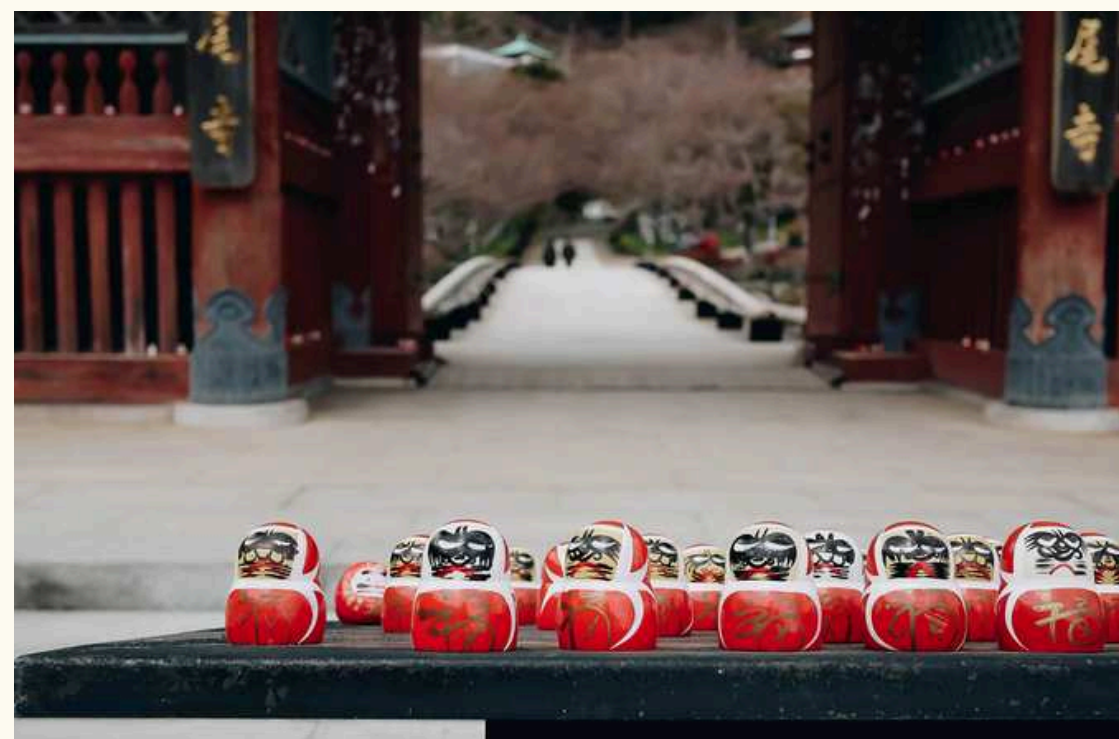
โอซาก้าเป็นเมืองที่ขึ้นชื่อเรื่องซูชิด้วยเหตุผลสำคัญหลายประการ ตั้งแต่การที่เป็นเมืองท่าที่ใกล้ทะเลชโตะ ทำให้มีวัตถุดิบทะเลสดใหม่หลากหลายชนิดทุกวัน ไม่ว่าจะเป็นปลามากุโร่ หอย หรือกุ้งหวาน นอกจากนี้ โอซาก้ายังมีสไตล์ซูชิแบบดั้งเดิมเฉพาะตัวที่เรียกว่า โอชิซูชิ (OSHI-ZUSHI) ซึ่งเป็นการกดข้าวและปลาลงในแม่พิมพ์จนแน่น สร้างรสชาติและรูปแบบที่แตกต่างจากซูชิทั่วไป



มู ต้อนรับปีใหม่ กับ การอธิษฐานให้สำเร็จในเรื่องต่างๆ ทั้งโรคภัย
ไข้เจ็บ การงาน การสอบ การแข่งขัน และสมหวังในความรัก

KATSUOJI TEMPLE

นำท่านสู่ วัดคัทซึโอจิ หรือวัดदारुมะ คนญี่ปุ่นมักเรียก
กันว่า วัดแห่งชัยชนะ เป็นวัดอยู่ท่ามกลางหุบเขา มีสวน
ญี่ปุ่นให้ท่านได้เดินชม ที่วัดแห่งนี้ถูกเรียกว่าวัดदारุมะ
เนื่องจากภายในตัววัดนั้นมีตุ๊กตาดารุมะ
เรียงรายอยู่รอบๆ คนญี่ปุ่นมักจะนำตุ๊กตา
दारุมะมาขอพร ณ วัดแห่งนี้เพราะเชื่อว่า
दारุมะเป็นตุ๊กตานำโชคและชัยชนะมาให้กับ
ผู้ที่ขอพรนั่นเอง





SHINSAIBASHI & DOTONBORI

จากนั้นนำท่านเดินทางสู่ ย่านชินไซบาชิ แหล่งช้อปปิ้งชื่อดังที่ท่านไม่ควรพลาดในการมาเยือนเมืองโอซาก้าแห่งนี้ นำท่านถ่ายภาพคู่กับสัญลักษณ์แห่งชินไซบาชิ ป้ายกูลิโกะขนาดยักษ์ ก่อนจะให้ท่านได้อิสระเลือกซื้อสินค้าย่านชินไซบาชิ ที่มีหลังคาปกคลุมตลอดถนนช้อปปิ้ง ไม่ว่าฝนตก แดดออก ก็จะไม่เป็นอุปสรรคในการจับจ่ายเลือกซื้อสินค้าของท่าน สินค้าแนะนำ อาทิ เครื่องสำอางต่าง ๆ ร้านเสื้อผ้าแบรนด์เนมในห้าง DAIMARU, ทางทง EVISU,ร้านรองเท้า ONITSUKA TIGER ร้านขนมกูลิโกะ ฯลฯ อีกมากมาย และปูคาบิโดราคุที่เป็นสัญลักษณ์ของเมืองโอซาก้า ณ DOTONBORI



บริการอาหารค่ำ ท่านด้วยเมนู

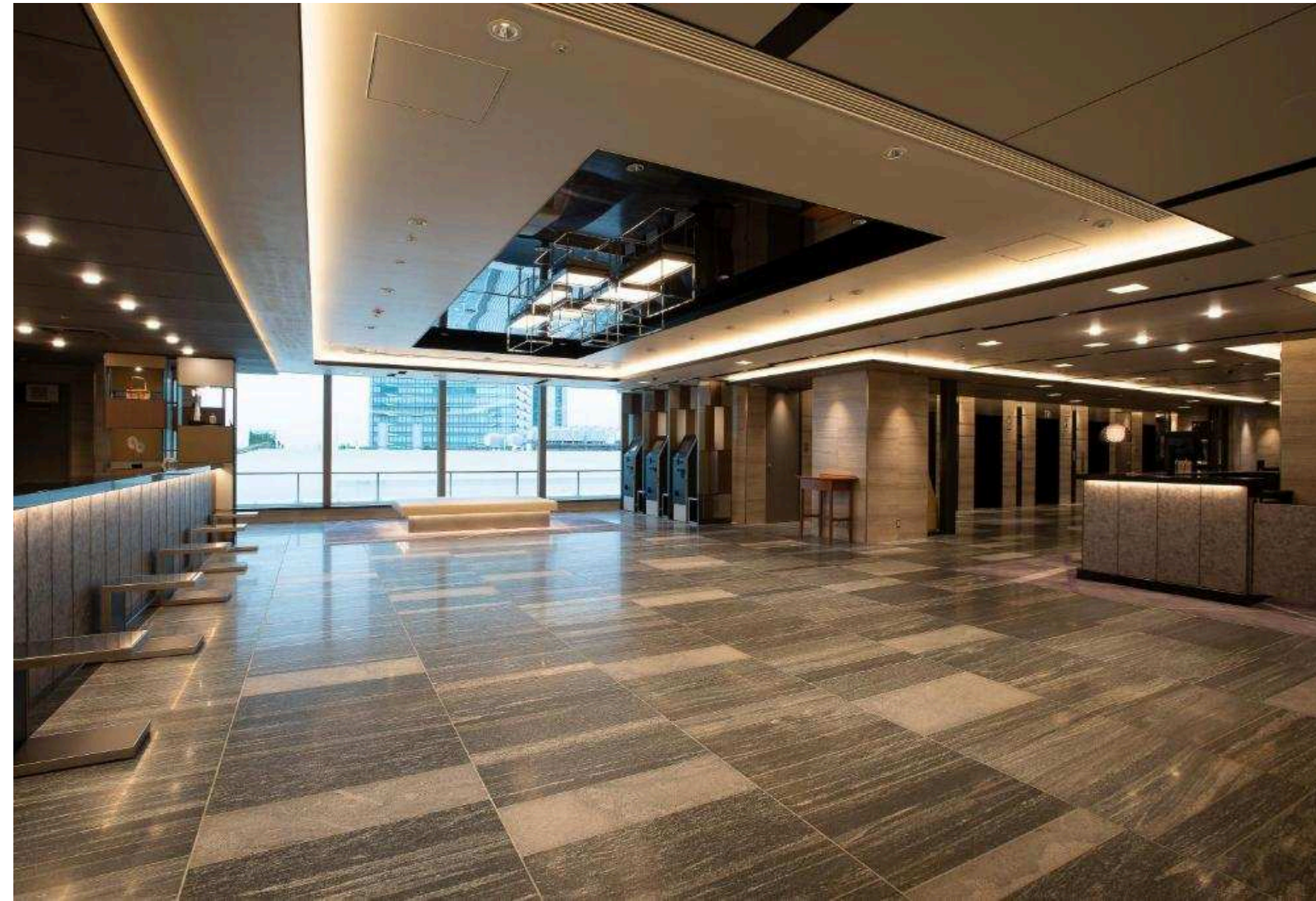
OKONOMIYAKI & TEPPANYAKI

สัมผัสประสบการณ์ การยกระดับโอโคโนมียากิ และ เทปปinyaกิ แบบ
ดั้งเดิมของโอซาก้าให้อยู่ในรูปแบบหรูหราและร่วมสมัย ตัวร้านตกแต่ง
อย่างสง่างาม มีที่นั่งเคาน์เตอร์ล้อมรอบเตา ทำให้ท่านได้ชมฝีมือเชฟ
ขณะทำอาหารแบบสด ๆ ราวกับชมการแสดง

“การ์นต์โดย รายการรอบจานรอบโลก

คุณนิรุตต์ ศิริจรรยา”





ที่พัก
HOTEL GRANVIA OSAKA

หรือเทียบเท่า

DAY 3 เช้า บริการอาหารเช้า
ณ ห้องอาหารของโรงแรม

UNIVERSAL STUDIOS JAPAN

นำท่านเดินทางสู่ ยูนิเวอร์แซล สตูดิโอ เจแปน ที่ทุ่มทุนสร้างอย่างมหาศาลบนพื้นที่กว่า 100,000 ตารางเมตร ซึ่งเป็นขนาดใหญ่ที่สุดในโลกนำท่านตื่นตาไปกับ โรงถ่ายภาพยนตร์ที่แบ่งออกเป็นโซน เช่น ฮอลลีวู้ด..ชมฉากจำลองของนิวยอร์ก , ฉากจำลองเมืองซานฟรานซิสโก แล้วสนุกสนานกับการจับรถผาดโผนเหมือนจริงในการเล่น SIMULATOR ของฉากภาพยนตร์เรื่อง BACK TO THE FUTURE และโซน THE WIZARDING WORLD OF HARRY POTTER ที่มาเอาใจเหล่าสาวกของ แฮร์รี่พ็อตเตอร์จะเปิดให้บรรดาสาวกได้เข้าไปสัมผัสกลิ่นอายและบรรยากาศของโลกเวทมนตร์ในฉากต่างๆ จากภาพยนตร์โดยเนรมิตให้เป็นปราสาทฮอกวอตส์

อิสระอาหารกลางวันเพื่อความสะดวกในการเข้าชม



บริการอาหารค่ำ ท่านด้วยเมนู

YAKINIKU

เมื่อมาถึงโอซาก้า เมืองที่ได้ชื่อว่า "ครัวของญี่ปุ่น" การลองกิน YAKINIKU (เนื้อย่างสไตล์ญี่ปุ่น) คือสิ่งที่ไม่ควรพลาด เพราะที่นี่ขึ้นชื่อเรื่องการใช้เนื้อวัวคุณภาพสูงจากแหล่งดังอย่างโทเบ มัตสึซากะ และโอมิ ซึ่งอยู่ใกล้แค่รัศมีจังหวัด รอบๆ ทำให้ได้เนื้อสดใหม่ในราคาดีกว่าเมืองอื่น





ที่พัก
HOTEL GRANVIA OSAKA

หรือเทียบเท่า

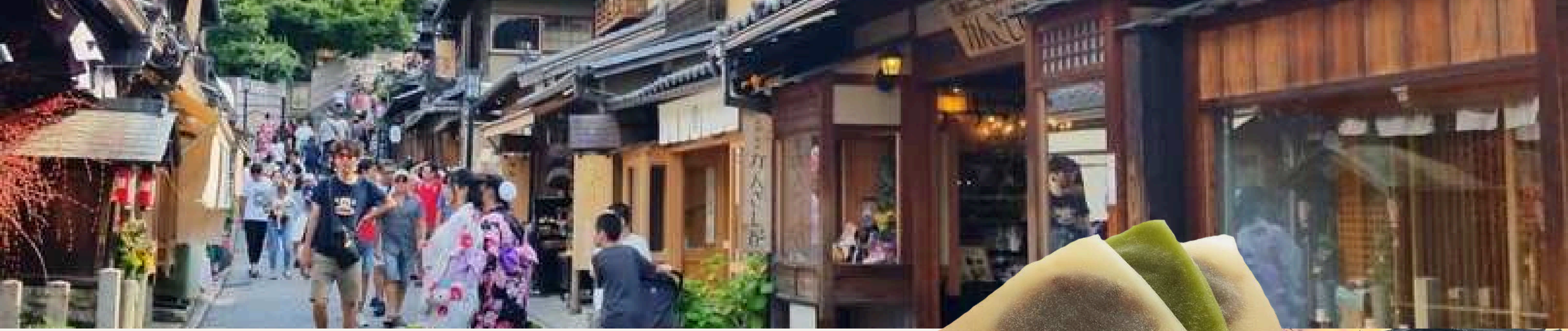


DAY 4 เช้า บริการอาหารเช้า
ณ ห้องอาหารของโรงแรม

KIYOMIZU DERA TEMPLE



นำท่านชม **วัดคิโยมิสึ** หรือเรียกว่า วัดน้ำใส ตั้งอยู่บนเนินเขาฮิงายามา...สาเหตุที่เรียกว่า "วัดน้ำใส" ก็เนื่องมาจากมีน้ำศักดิ์สิทธิ์จากแม่น้ำ 3 สายซึ่งเกิดขึ้นเองตามธรรมชาติไหลมาจากเทือกเขาสร้างขึ้นในปี ค.ศ. 788 เพื่อถวายแด่ พระโพธิสัตว์กวนอิม 11 พักตร์ ถือเป็นมรดกโลกอันเก่าแก่กว่า 1,500 ปี



SANNENZAKA NINENZAKA

อิสระให้ทุกท่านได้เดินเที่ยวชม ถนน ซานเน็นชะกะ นิเน็นชะกะ เป็นถนนสองสายที่มีความยาวประมาณ 400 เมตร ที่เรียงรายไปด้วยร้านค้า ร้านขายของที่ระลึก ร้านอาหารมากมาย ท่านสามารถเดินเล่นตามซอกซอยเล็กๆ กับถนนหลังเจียงๆ ที่เต็มไปด้วยเสน่ห์น่าชม นอกจากนี้ยังมีร้านขายเครื่องปั้นเซรามิคอยู่หลายร้าน มีขายตั้งแต่เครื่องปั้นเซรามิคราคาแพงที่เป็นงานศิลปะแบบญี่ปุ่นแท้ ไปจนถึงถ้วยชามสวยๆ สำหรับใช้ในครัวเรือน อย่าลืมแวะชิมขนมหวานเรื่องชื่อของเมืองเกียวโต ขนมยะซึตชะชิ (Yatsushashi) ขนมที่ทำด้วยแป้งข้าวเหนียว เป็นรูปสามเหลี่ยม มีไส้ต่างๆ หลากหลายชนิดเช่น ใส่อบเชย งาดำ ถั่วแดง และไส้ผลไม้ต่างๆ ได้

บริการอาหารกลางวัน บริการท่านด้วย

TOFU NABE



TOFU NABE คือหม้อไฟสไตล์ญี่ปุ่นที่มีเต้าหู้เป็นพระเอกองจาน ต้มรวมกับผักสด เห็ดหลากหลายชนิด สาหร่าย และวุ้นเส้น ในน้ำซุปที่ เคี้ยวหนานจากคอมบุหรือปลาแห้ง ทำให้ได้รสชาติกลมกล่อมแบบ ธรรมชาติ จุดเด่นคือความเบาและย่อยง่าย จึงเป็นเมนูสุขภาพ ยอดนิยมนที่ทั้งอร่อยและอุ่นสบายท้อง เหมาะสำหรับทานร่วมกันใน บรรยากาศอบอุ่น โดยเฉพาะช่วงอากาศหนาว





NISHIKI TENMANGU SHRINE

จากนั้นนำท่านเดินทางสู่ NISHIKI TENMANGU SHRINE ศาลเจ้าใจกลางเกียวโต
อุทิศแก่เทพแห่งการเรียนรู้ SUGAWARA NO MICHIZANE ผู้คนนิยมมาขอพรเรื่อง
การศึกษา โดดเด่นด้วยโคมไฟญี่ปุ่นนับร้อยและน้ำพุศักดิ์สิทธิ์ ไกลตลาดนชิคิ
บรรยากาศผสมผสานความศักดิ์สิทธิ์กับสีสันย่านการค้าอย่างลงตัว

NAGOYA



นำท่านสู่เมืองริมหทะเลอันเป็นเมืองใหญ่ที่สุดของภูมิภาคนี้กัน นั่นก็คือ “เมืองนาโกยา (NAGOYA)” ซึ่งถ้าเทียบกับ
อีกหลาย ๆ เมืองแล้ว นาโกยาก็ถือว่าเป็นเมืองใหญ่เป็นอันดับ 4 ของประเทศญี่ปุ่นเลยทีเดียว เป็นเมืองอุตสาหกรรม
และเมืองท่าที่สำคัญ มีสถานที่ท่องเที่ยวที่น่าสนใจมากมายแห่ง

บริการอาหารค่ำ บริการท่านด้วย

UNAGI DON

UNAGI DON คือหนึ่งในเมนูที่ได้รับความนิยมในร้านอาหารนี้ โดย UNAGI DON เป็นข้าวหน้าปลาไหลย่างที่ราดด้วยซอสเทอริยากิ ซึ่งปลาไหลจะถูกย่างจนกรอบนอกนุ่มใน แล้วเสิร์ฟบนข้าวญี่ปุ่นร้อน ๆ ทำให้รสชาติอร่อยกลมกล่อม





ที่พัก

NAGOYA JR GATE TOWER HOTEL

หรือเทียบเท่า

DAY 5 เช้า บริการอาหารเช้า ณ ห้องอาหารของโรงแรม OSU KANNON SHOPPING



จากนั้นนำท่านช้อปปิ้ง ณ **OSU KANNON SHOPPING** แหล่งช้อปปิ้งที่มีชีวิตชีวาและหลากหลาย ร้านค้าในย่านนี้มีทั้งเสื้อผ้า เครื่องประดับ ของที่ระลึก และอาหารท้องถิ่นคุณจะได้พบกับร้านค้ามากมาย ตั้งแต่ร้านเล็กๆ ที่ขายของมือสองไปจนถึงร้านแบรนด์เนม ร้านอาหารและคาเฟ่ที่น่าสนใจไม่แพ้กัน เช่น ขนมหวานญี่ปุ่นและราเมนท้องถิ่น บรรยากาศในย่านนี้เต็มไปด้วยสีสันและความคึกคัก ทำให้เป็นสถานที่ที่เหมาะสมสำหรับการเดินเล่นและสัมผัสกับวิถีชีวิตของชาวนาโงยานอกจากนี้ยังมีงานกิจกรรมและเทศกาลที่จัดขึ้นเป็นประจำ ซึ่งทำให้ย่านนี้มีชีวิตชีวาอยู่เสมอ



บริการอาหารกลางวัน บริการท่านด้วย

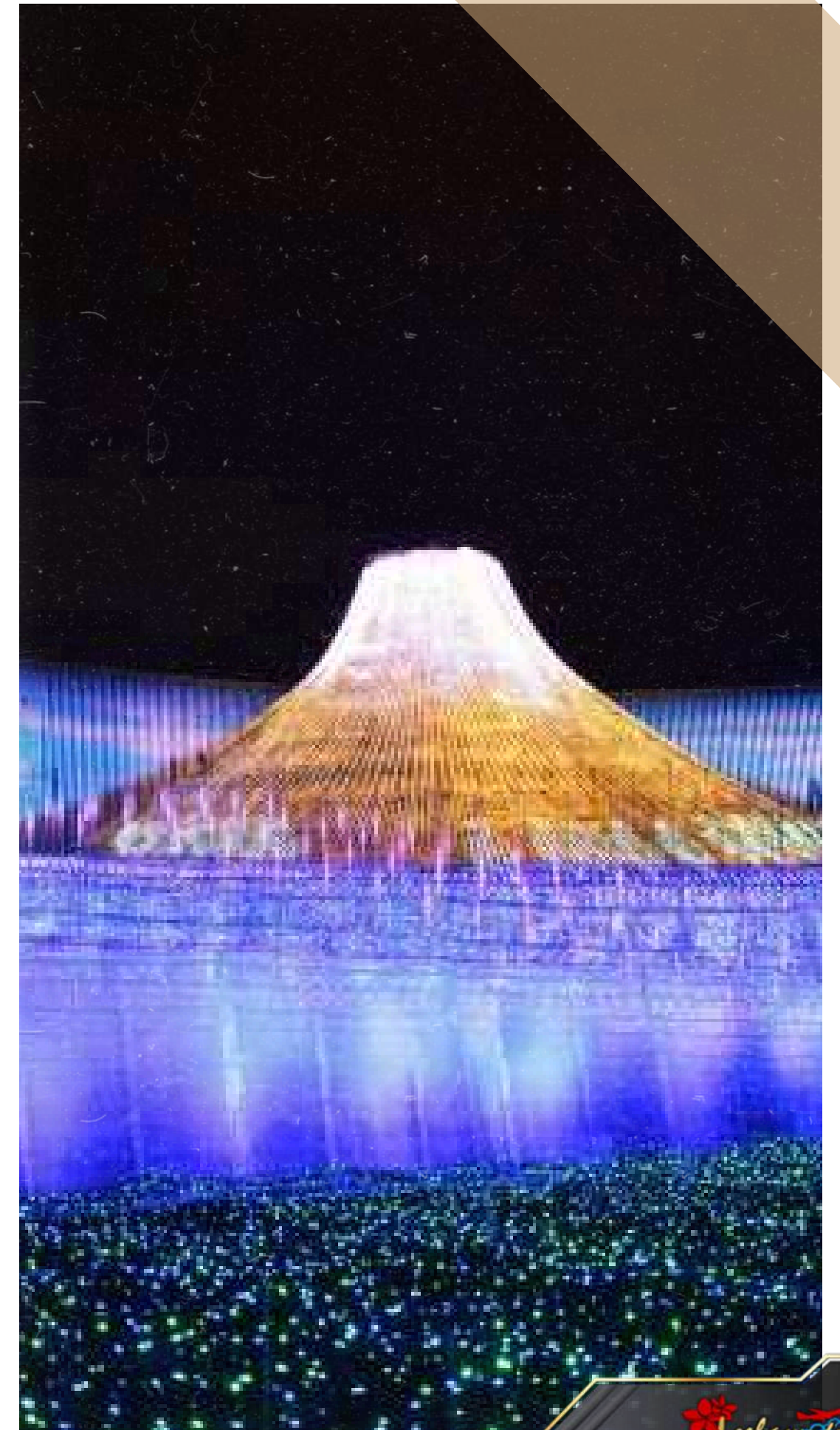
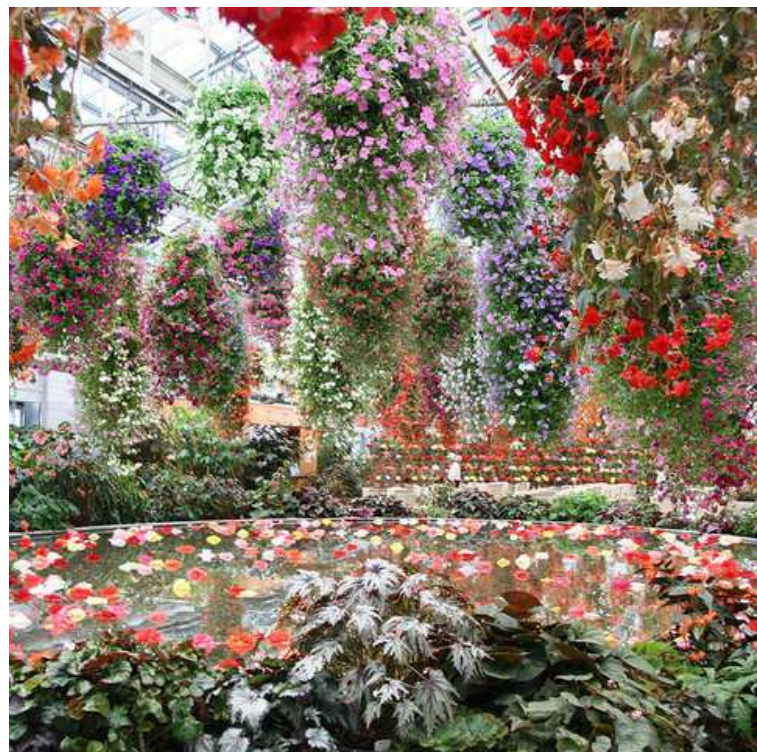
MISOKATSU YABATON

บริการท่านด้วย เมนู MISOKATSU ซึ่งเป็นทงคัตสึ
(หมูทอดชุบแป้ง) ราดด้วยซอส มิโอะแดง



NABANA NO SATO

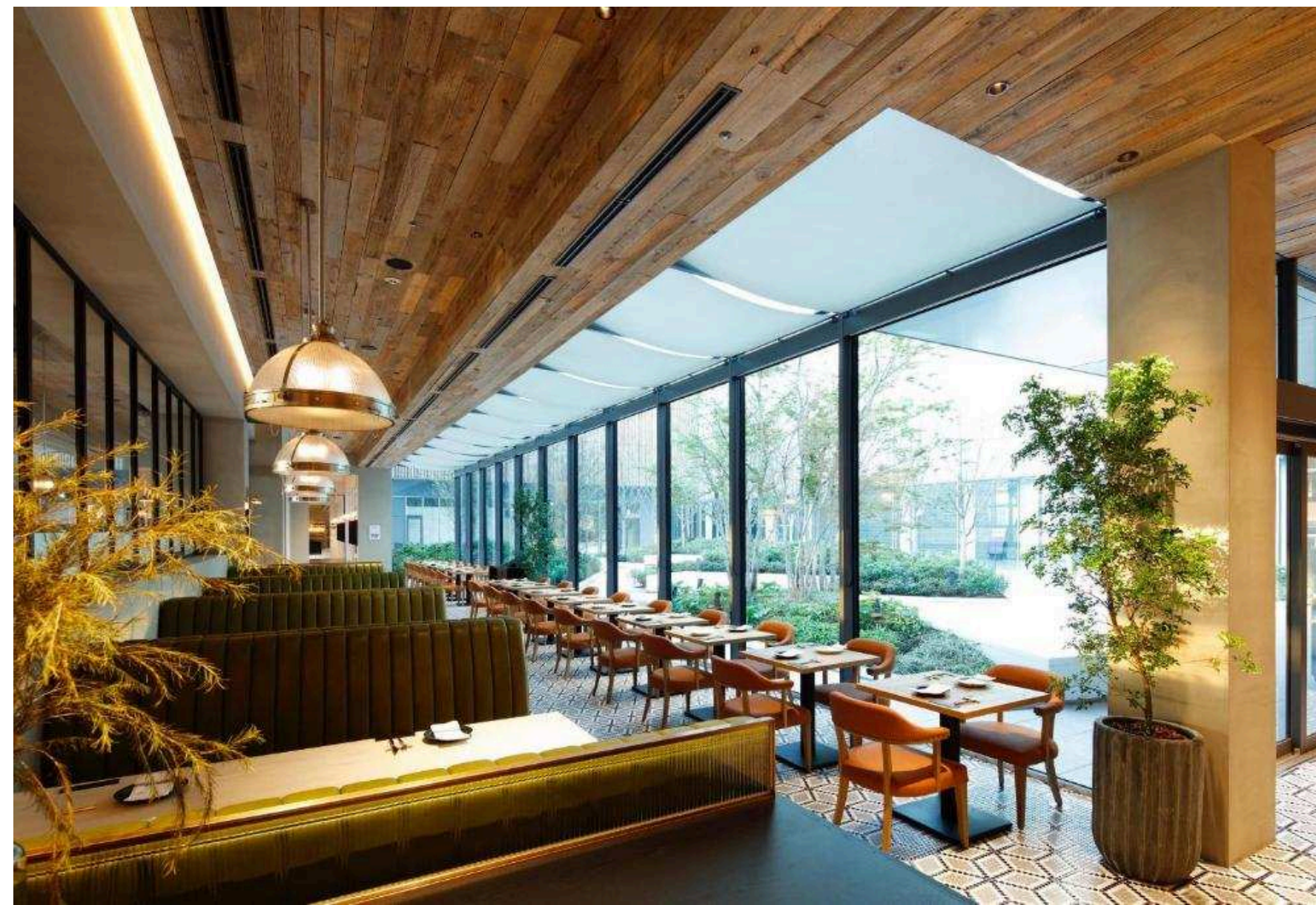
หนึ่งในเทศกาลแสดงแสงสีที่ใหญ่ที่สุดในประเทศญี่ปุ่น ซึ่งมีการนำไฟมาประดับ 8 ล้านดวงในสวนดอกไม้ มีทั้งทุ่งหญ้าขนาดใหญ่ที่นำไฟสีฟ้ามาตกแต่งให้ดูเหมือนทะเล จุดไฮไลท์ของที่นี่อยู่ที่อุโมงค์ดวงไฟและจุดชมวิวกที่สามารถขึ้นลิฟท์ไปด้านบน เมื่อมองลงมาจะเห็นสวนที่ประดับไฟเป็นมุกกว้างซึ่งสร้างความตื่นตาตื่นใจไม่น้อย และบรรยากาศตอนกลางวันสถานที่แห่งนี้เต็มไปด้วยดอกไม้บานาชนิดที่ปลูกหมุนเวียนกันไปให้ท่านได้บรรยากาศสดชื่นจากสวนดอกไม้แห่งนี้



บริการอาหารค่ำ ณ ภัตตาคาร KANI HONKE

หอยเชลล์ที่มีชื่อเสียงที่สุดในประเทศญี่ปุ่น โดยปูที่นี่จะมีความสดใหม่ เนื้อเต่ง และมีรสชาติหวาน ร้านนี้อาหารทุกอย่างจะมีส่วนผสมของปู ซึ่งนอกเมนูที่เป็นหอยเชลล์แล้ว ยังมีอีกหลายเมนูภายในร้าน เช่น ข้าวห่อสาหร่ายไข่มุกกับแตงกวา ซาซิมิปู มันทูย่างกระดอง





ที่พัก

NAGOYA JR GATE TOWER HOTEL

หรือเทียบเท่า



บริการอาหารเช้า ณ ห้องอาหารของโรงแรม

DAY 6

... สมควรแก่เวลา... นำท่านเดินทางสู่สนามบินนาโงย่า...

11.00 น.

เดินทางสู่ สนามบินนสุวรรณภูมิ โดยสายการบินไทย เที่ยวบินที่ TG645

15.00 น.

เดินทางถึง สนามบินสุวรรณภูมิ ประเทศไทย โดยสวัสดิภาพพร้อมความประทับใจ...

อัตราค่าบริการ

ประเภทผู้เดินทาง	ลูกค้าปกติ	บัตรหลัก	บัตรเสริม
ผู้ใหญ่ (พักห้องละ 2 ท่าน)	145,900.-	143,900.-	144,900.-
เด็กอายุต่ำกว่า 12ปี พักกับผู้ใหญ่ 1 ท่าน	142,900.-	140,900.-	141,900.-
เด็กอายุต่ำกว่า 12ปี พักกับผู้ใหญ่ 2 ท่าน (มีเตียงเสริม)	139,900.-	137,900.-	138,900.-
เด็กอายุต่ำกว่า 12 ปี (พักกับ ผู้ใหญ่ 2 ท่าน ... ไม่มีเตียงเสริม)	136,900.-	134,900.-	135,900.-
พักเดี่ยวเพิ่ม	33,500.-	33,500.-	33,500.-

**** อัตราค่าบริการสำหรับผู้เดินทาง 8 ท่าน ****

หากมีจำนวนผู้เดินทางไม่ครบตามกำหนด ขอสงวนสิทธิ์ในการเปลี่ยนแปลงราคา

หมายเหตุ : โปรแกรมการเดินทางอาจมีการเปลี่ยนแปลงตามความเหมาะสม เนื่องจาก สภาพอากาศ เวลาและ สายการบินทั้งนี้เพื่อประโยชน์ของลูกค้าเป็นสำคัญ

อัตราค่าบริการ

ประเภทผู้เดินทาง	ลูกค้าปกติ	บัตรหลัก	บัตรเสริม
ผู้ใหญ่ (พักห้องละ 2 ท่าน)	135,900.-	133,900.-	134,900.-
เด็กอายุต่ำกว่า 12ปี พักกับผู้ใหญ่ 1 ท่าน	132,900.-	130,900.-	131,900.-
เด็กอายุต่ำกว่า 12ปี พักกับผู้ใหญ่ 2 ท่าน (มีเตียงเสริม)	129,900.-	127,900.-	128,900.-
เด็กอายุต่ำกว่า 12 ปี (พักกับ ผู้ใหญ่ 2 ท่าน ... ไม่มีเตียงเสริม)	126,900.-	124,900.-	125,900.-
พักเดี่ยวเพิ่ม	33,500.-	33,500.-	33,500.-

**** อัตราค่าบริการสำหรับผู้เดินทาง 10 ท่าน ****

หากมีจำนวนผู้เดินทางไม่ครบตามกำหนด ขอสงวนสิทธิ์ในการเปลี่ยนแปลงราคา

หมายเหตุ : โปรแกรมการเดินทางอาจมีการเปลี่ยนแปลงตามความเหมาะสม เนื่องจาก สภาพอากาศ เวลาและ สายการบินทั้งนี้เพื่อประโยชน์ของลูกค้าเป็นสำคัญ

อัตราค่าบริการ

ประเภทผู้เดินทาง	ลูกค้าปกติ	บัตรหลัก	บัตรเสริม
ผู้ใหญ่ (พักห้องละ 2 ท่าน)	128,900.-	126,900.-	127,900.-
เด็กอายุต่ำกว่า 12ปี พักกับผู้ใหญ่ 1 ท่าน	125,900.-	123,900.-	124,900.-
เด็กอายุต่ำกว่า 12ปี พักกับผู้ใหญ่ 2 ท่าน (มีเตียงเสริม)	122,900.-	120,900.-	121,900.-
เด็กอายุต่ำกว่า 12 ปี (พักกับ ผู้ใหญ่ 2 ท่าน ... ไม่มีเตียงเสริม)	119,900.-	117,900.-	118,900.-
พักเดี่ยวเพิ่ม	33,500.-	33,500.-	33,500.-

**** อัตราค่าบริการสำหรับผู้เดินทาง 12 ท่าน ****

หากมีจำนวนผู้เดินทางไม่ครบตามกำหนด ขอสงวนสิทธิ์ในการเปลี่ยนแปลงราคา

หมายเหตุ : โปรแกรมการเดินทางอาจมีการเปลี่ยนแปลงตามความเหมาะสม เนื่องจาก สภาพอากาศ เวลาและ สายการบินทั้งนี้เพื่อประโยชน์ของลูกค้าเป็นสำคัญ

อัตราค่าบริการ

ประเภทผู้เดินทาง	ลูกค้าปกติ	บัตรหลัก	บัตรเสริม
ผู้ใหญ่ (พักห้องละ 2 ท่าน)	124,900.-	122,900.-	123,900.-
เด็กอายุต่ำกว่า 12ปี พักกับผู้ใหญ่ 1 ท่าน	121,900.-	119,900.-	120,900.-
เด็กอายุต่ำกว่า 12ปี พักกับผู้ใหญ่ 2 ท่าน (มีเตียงเสริม)	118,900.-	116,900.-	117,900.-
เด็กอายุต่ำกว่า 12 ปี (พักกับ ผู้ใหญ่ 2 ท่าน ... ไม่มีเตียงเสริม)	115,900.-	113,900.-	114,900.-
พักเดี่ยวเพิ่ม	33,500.-	33,500.-	33,500.-

**** อัตราค่าบริการสำหรับผู้เดินทาง 15 ท่าน ****

หากมีจำนวนผู้เดินทางไม่ครบตามกำหนด ขอสงวนสิทธิ์ในการเปลี่ยนแปลงราคา

หมายเหตุ : โปรแกรมการเดินทางอาจมีการเปลี่ยนแปลงตามความเหมาะสม เนื่องจาก สภาพอากาศ เวลาและ สายการบินทั้งนี้เพื่อประโยชน์ของลูกค้าเป็นสำคัญ

อัตราค่าบริการนี้รวม

1. ค่าบัตรโดยสารเครื่องบิน ไป – กลับชั้นประหยัด ตามเส้นทาง และสายการบินที่ได้ระบุไว้ในรายการ พร้อมค่าภาษีสนามบินทุกแห่ง
2. ค่าพาหนะที่ใช้ในการเดินทาง ตามระบุในรายการ
3. ค่าโรงแรม พักห้องละ 2 ท่าน ตามระบุในรายการหรือระดับเทียบเท่า
4. ค่าเข้าชมตามระบุในรายการ
5. ค่าอาหารตามระบุในรายการ
6. ค่าหัวหน้าทัวร์ ดูแลตลอดการเดินทาง
7. ค่าประกันการเดินทาง วงเงินท่านละ 2,000,000 เจ็บป่วยตามกรมธรรม์

อัตราค่าบริการนี้ไม่รวม

1. ค่าใช้จ่ายส่วนตัว อาทิ ค่าอาหาร-เครื่องดื่ม นอกเหนือจากรายการ, ค่าช้อปปิ้ง, ค่าโทรศัพท์ เป็นต้น
2. ค่าทำหนังสือเดินทาง / ต่อกหน้าเล่มหนังสือเดินทาง
3. ค่าภาษีน้ำมัน หากทางสายการบินเรียกเก็บเพิ่ม

เงื่อนไขการชำระเงิน : “การจอง” กรุณาชำระเงินมัดจำ 30,000 บาทต่อท่าน

การจ่ายส่วนที่เหลือ” กรุณาชำระยอดทั้งหมดก่อนการเดินทางอย่างน้อย 21 วัน

- ชำระด้วยเช็ค หรือเช็คเดย์เช็ค โดยสั่งจ่ายในนาม บริษัท สีลาวดี ฮอสิเดย์ จำกัด
- ชำระโดยเงินสด
- ชำระด้วยการโอนเงินผ่านธนาคาร

ชื่อบัญชี

บริษัท สีลาวดี ฮอสิเดย์ จำกัด

ธนาคาร กสิกรไทย

บัญชีกระแสรายวัน

เลขที่ 639-1-00265-5

“การจ่ายส่วนที่เหลือ” กรุณาชำระยอดทั้งหมดก่อนการเดินทางอย่างน้อย 14 วันก่อนเดินทาง

การยกเลิก :

กรุณาแจ้งล่วงหน้าอย่างน้อย 30 วันทำการ มีฉะนั้น ทางบริษัทฯ ขอสงวนสิทธิ์ในการคืนเงินมัดจำ

กรณียกเลิกก่อนการเดินทาง 21 วันทำการ ทางบริษัทฯ มีความจำเป็นต้องหัก 50% ของอัตราค่าบริการ

กรณียกเลิกก่อนการเดินทาง 14 วันทำการ ทางบริษัทฯ ขอสงวนสิทธิ์ในการคืนเงินทั้งหมด

หมายเหตุและเงื่อนไขในการรับบริการ

1. บริษัทฯ ขอสงวนสิทธิ์ไม่รับท่านผู้เดินทางที่เคยเดินทางแล้วมีประวัติความประพฤติไม่น่ารัก หรือมีพฤติกรรมเป็นที่รังเกียจของคนส่วนใหญ่ เช่น ไม่รักษาเวลา, พุดจาหยาบคาย, ดื่มสุราบนรถ, ก่อเสียงรำคาญรบกวนผู้อื่น, หรือพยายามสร้างความวุ่นวายในคณะทัวร์ ฯลฯ ทั้งนี้เพื่อความสุขของคนะผู้เดินทางส่วนใหญ่
2. บริษัทฯ ขอสงวนสิทธิ์ไม่รับท่านผู้เดินทางที่มีอายุครรภ์เกิน 4 เดือน ทั้งนี้เพื่อความปลอดภัยของท่านผู้เดินทางและการกในครรภ์
3. บริษัทฯ ขอสงวนสิทธิ์ไม่รับท่านผู้เดินทางที่มีความประสงค์จะลักลอบเข้าประเทศอื่นเพื่อไปทำงาน หรือเพื่อการอื่นใดอันมิใช่การท่องเที่ยว
4. บริษัทฯ ขอสงวนสิทธิ์ในการพิจารณาให้หรือไม่ให้บริการแก่ท่านที่ต้องใช้รถเข็น (กรุณาแจ้งให้บริษัทฯ ทราบก่อนจองทัวร์เพื่อหาข้อสรุปร่วมกัน) โดยบริษัทฯ ต้องกราบขออภัยเพราะบางเส้นทางอาจไม่สะดวกในการเดินทางสำหรับท่านที่ต้องใช้รถเข็น ยกเว้นทัวร์คณะส่วนตัว
5. บริษัทฯ ขอสงวนสิทธิ์ในการพิจารณาให้หรือไม่ให้บริการแก่ท่านที่มีเด็กทารกอายุต่ำกว่า 2 ขวบ ร่วมเดินทางไปด้วย (กรุณาแจ้งให้บริษัทฯ ทราบก่อนจองทัวร์เพื่อหาข้อสรุปร่วมกัน) โดยบริษัทฯ ต้องกราบขออภัยเพราะเด็กเล็กอาจงอแงรบกวนผู้เดินทางท่านอื่น ยกเว้นทัวร์คณะส่วนตัว
6. บริษัทฯ ขอสงวนสิทธิ์ในการพิจารณาให้หรือไม่ให้บริการแก่ท่านที่เป็นพระภิกษุสงฆ์หรือนักบวชในบางรายการทัวร์หรือบางเส้นทาง ยกเว้นทัวร์คณะส่วนตัว
8. บริษัทฯ ขอสงวนสิทธิ์ในการยกเลิกการเดินทางในกรณีที่มีผู้เดินทางต่ำกว่า 15 ท่าน โดยจะแจ้งให้ผู้เดินทางทราบล่วงหน้าก่อนเดินทางไม่น้อยกว่า 15 วัน และยินดีจะจัดหาคณะทัวร์อื่นทดแทนหากท่านต้องการ
9. ในกรณีที่ท่านยกเลิกการเดินทาง บริษัทฯ ขอสงวนสิทธิ์ในการหักเงินค่าใช้จ่าย โดย หากยกเลิกก่อนเดินทาง 21 วัน ขอหักร้อยละ 50 ของอัตราค่าบริการ หากยกเลิกก่อนเดินทาง 14 วัน ขอหักร้อยละ 100 ของอัตราค่าบริการ
10. ในกรณีที่ท่านขอเปลี่ยนตัวผู้เดินทาง โดยสามารถขอวีซ่าได้ทันภายในกำหนดเวลา บริษัทฯ ขอสงวนสิทธิ์ในการคิดค่าใช้จ่ายเพิ่ม เฉพาะค่าธรรมเนียมในการยื่นวีซ่าและค่าเปลี่ยนชื่อตัวเครื่องบินเท่านั้น เว้นแต่ตัวเครื่องบินที่ไม่อนุญาตให้เปลี่ยนชื่อหรือคืนตัว
11. บริษัทฯ ขอสงวนสิทธิ์ไม่คืนค่าธรรมเนียมการยื่นวีซ่าในทุกกรณี หากมีการยื่นวีซ่าแล้ว
12. บริษัทฯ ขอสงวนสิทธิ์ไม่รับผิดชอบต่อการที่ท่านถูกปฏิเสธไม่ให้เดินทางเข้าหรือออกจากประเทศใด ๆ อันเนื่องมาจากเหตุผลส่วนตัวของท่านผู้เดินทาง เช่น เอกสารการเดินทางไม่ถูกต้อง, พกพาสิ่งของผิดกฎหมายหรือมีความประพฤติส่อไปในทางเสื่อมเสีย รวมถึงการที่มีได้เดินทางเพราะเหตุภัยธรรมชาติ หรือการยกเลิกเที่ยวบิน

13. สำหรับท่านผู้เดินทางที่ประสงค์จะซื้อตั๋วเครื่องบินภายในประเทศเพิ่มเติม (นอกเหนือจากรายการตามทัวร์) หรือดำเนินการใด ๆ ที่ก่อให้เกิดค่าใช้จ่าย กรุณาแจ้งให้บริษัทฯ ทราบก่อน เพื่อขอคำยืนยันสำหรับการออกเดินทางของทัวร์นั้นๆ หากท่านผู้เดินทางซื้อตั๋วหรือชำระค่าใช้จ่ายใด ๆ ไป โดยไม่ได้รับการยืนยันดังกล่าว แล้วต่อมาทัวร์นั้น ๆ ไม่สามารถออกเดินทางได้ ทางบริษัทฯ ขอสงวนสิทธิ์ไม่รับผิดชอบสำหรับค่าใช้จ่ายที่เกิดขึ้น

14. บริษัทฯ จะส่งกำหนดการท่องเที่ยว (โฟลเดอร์โปรแกรม) ให้แก่ท่านก่อนการเดินทางไม่น้อยกว่า 10 วัน หากท่านเห็นว่ารายการท่องเที่ยวดังกล่าวไม่ตรงตามความประสงค์ของท่าน ไม่ว่าจะเป็นการเปลี่ยนแปลงของโรงแรมที่พัก หรือการปรับเปลี่ยนรายการท่องเที่ยวใด ๆ ท่านมีสิทธิ์ขอยกเลิกการเดินทางได้เป็นกรณีพิเศษ โดยแจ้งให้บริษัทฯ ทราบก่อนออกเดินทางไม่น้อยกว่า 5 วัน หากท่านยืนยันจะออกเดินทาง บริษัทฯ ขอถือเอาตามโฟลเดอร์โปรแกรมเป็นยุติ เว้นแต่ ในกรณีที่เกิดเหตุจำเป็นหรือสุดวิสัย อาทิ การล่าช้าของสายการบิน, การนัดหยุดงาน, การประท้วง, การจลาจล, ภัยธรรมชาติ, อุบัติเหตุ, ปัญหาการจราจร ฯลฯ บริษัทฯ ขอสงวนสิทธิ์ในการเปลี่ยนแปลงโฟลเดอร์โปรแกรมตามความเหมาะสม ทั้งนี้เพื่อกำหนดถึงความปลอดภัย และรักษาผลประโยชน์ของท่านให้ได้มากที่สุด

15. สถานที่ท่องเที่ยวที่ระบุในรายการได้รวมค่าเข้าชมไว้แล้ว หากในวันเดินทาง สถานที่ท่องเที่ยวดังกล่าวปิดทำการ บริษัทฯ จะคืนเงินค่าเข้าชมให้แก่ท่านตามที่ระบุไว้ในเอกสารของสถานที่นั้น ๆ หรือจะสลับปรับเปลี่ยนรายการเพื่อให้ท่านสามารถเข้าชมได้ แต่ในกรณีที่มีเหตุล่าช้าหรือเหตุอื่นใดเกิดขึ้นระหว่างการเดินทางทำให้ท่านไม่สามารถเข้าชมสถานที่ท่องเที่ยวดังกล่าวได้ โดยมีค่าใช้จ่ายของบริษัทฯ บริษัทฯ ขอสงวนสิทธิ์ไม่คืนเงินค่าเข้าชมให้แก่ท่าน

16. บริษัทฯ ขอสงวนสิทธิ์ไม่รับผิดชอบต่อการสูญหายหรือเสียหายอย่างไร ๆ อันเกิดขึ้นแก่ทรัพย์สินของท่าน อันเนื่องจากการโจรกรรม และ/หรือความประมาทจากตัวนักท่องเที่ยวเอง

17. ของกำนัลต่าง ๆ ที่บริษัทฯ มอบให้ (ถ้ามี) เช่น กระเป๋าเดินทาง ไม่สามารถหักทอนเป็นส่วนลดเป็นตัวเงินได้ โดยท่านสามารถเลือกใช้ของกำนัลดังกล่าวในขณะร่วมเดินทางไปกับคณะทัวร์หรือไม่ก็ได้ตามอัธยาศัย

18. ตำแหน่งที่นั่งบนเครื่องบินเป็นไปตามเงื่อนไขตั๋วเครื่องบินแบบหมู่คณะของสายการบินต่างๆ บริษัทฯ ไม่สามารถเลือกตำแหน่งที่นั่งได้เอง ทั้งนี้บริษัทฯ จะพยายามจัดที่นั่งให้แก่ท่านและครอบครัวตามความเหมาะสมให้ดีที่สุดภายใต้ลักษณะตำแหน่งที่นั่งแบบหมู่คณะที่สายการบินจัดให้มา

19. บริษัทฯ ขอต้อนรับและมีความยินดีที่ได้ให้บริการแก่ท่านผู้เดินทางที่เชื่อมั่นในมาตรฐานของบริษัทฯ ซึ่งประสงค์จะเดินทางไปท่องเที่ยวพักผ่อนแบบหมู่คณะ และเข้าใจถึงวิถีชีวิตตลอดจนวัฒนธรรมของประเทศที่ท่านได้เดินทางไป

20. เมื่อท่านจองทัวร์และชำระมัดจำแล้ว หมายถึงท่านยอมรับในข้อความและเงื่อนไขที่บริษัทฯ แจ้งแล้วข้างต้น