



 THAI

LEEELA WONDERFUL BEIJING-SHANGHAI 6D5N

กำหนดเดินทาง : วันที่ 12 - 17 เมษายน 2569



SHANGHAI
DisneyLAND
上海迪士尼乐园

 LeeelaWonder

DAY 1



วันแรกของการเดินทาง... เข้าสู่ช่วงเวลาแห่งความสุขอย่างสมบูรณ์แบบ ลัดฟ้าด้วย “สายการบินไทย”

- 07.00 น. สีสาวดี ฮอลิเดย์ เรียนเชิญท่านที่จุดนัด ณ สนามบินสุวรรณภูมิ ชั้น 4 เคาน์เตอร์สายการบินไทย พบกับเจ้าหน้าที่ดูแลความพร้อมด้านเอกสาร รวมถึงส่งท่านเข้าสู่ช่วงเวลาแห่งความสุข
- 10.10 น. ออกเดินทางสู่ สนามบินนานาชาติปักกิ่ง สาธารณรัฐประชาชนจีน โดยสายการบินไทย เที่ยวบินที่ TG 614 (ใช้เวลาเดินทาง 4.40 ชั่วโมง)
- 15.50 น. เดินทางถึง สนามบินนานาชาติปักกิ่ง สาธารณรัฐประชาชนจีน หลังจากผ่านพิธีการตรวจคนเข้าเมืองและพิธีการทางศุลกากรเรียบร้อยแล้ว นำท่านเดินต่อโดยรถโค้ชปรับอากาศ

บริการอาหารค่ำ

PEKING DUCK เปิดปีกกึ่ง

เปิดปีกกึ่ง ปลาตาเดียวหนึ่งซีอิ้ว หอยเชลล์อบวุ้นเส้น เคาหยกหั่น ไข่กุ้งอบวุ้นเส้น
กุ้งผัดไฟแดง ปีกไก่ทอด ซีโครงหมูทอด เต้าหู้ขาวแคะ ผัดหมูไฟแดง ผัดผักตามฤดูกาล ซุปเปิดตูบรวมมิตร



เมนูอาจมีการเปลี่ยนแปลง ขึ้นอยู่กับวัตถุดิบในแต่ละฤดูกาล

ที่พัก

CROWN PLAZA BEIJING LIDO HOTEL

หรือเทียบเท่า





DAY 2

บริการอาหารเช้า
ณ ห้องอาหารของโรงแรม

LAMA TEMPLE

นำท่านเดินทางสู่ **วัดลามะ** วัดสำคัญที่สุดของพุทธศาสนาของปักกิ่ง องค์ชาหย่งเจิ้งทรงยกตำหนักแห่งนี้ให้เป็นที่ก่อตั้งวัดลามะล่องมาถึงรัชสมัยจักพรรดิเฉียนหลง วัดกลายเป็นศูนย์กลางพุทธศาสนา นิกายเกลุกปา Gelukpa หรือหมวกเหลืองแบบทิเบต วัดแห่งนี้ตกแต่งสวยงามผสมผสานศิลปะมองโกล ทิเบต และอื่น ความพิเศษของวัดอยู่ที่ประดิษฐานพระพุทธรูปไม้จันทร์หอมยืนสูง 26 เมตร นำมาจากทิเบตถือเป็นพระพุทธรูปแกะสลักที่สูงที่สุดในโลกใช้เวลาแกะสลักถึง 10 ปีได้รับการบันทึกไว้ในเรกคอร์ด



Menu

บริการอาหารกลางวัน

- ปลากระพงทอดกระเทียม
- ห่านย่าง
- หมูกรอบ
- ผัดผักแแก้ว
- ไก่ตุ๋นกระเพาะหมูขาวแคะ
- ฮาก้า นมจืด
- ซาลาเปาไส้หมูสับ
- ก๋วยเตี๋ยวหลอดไส้กุ้ง



เมนูอาจมีการเปลี่ยนแปลงตามแต่ละฤดูกาล

TIANANMEN

พื่อนำท่านสู่ จัตุรัสเทียนอันเหมิน (Tiananmen Square)
จัตุรัสใจกลางกรุงปักกิ่งและหนึ่งในจัตุรัสที่ใหญ่ที่สุดในโลก
เป็นสถานที่สำคัญทางประวัติศาสตร์และการเมืองของ
ประเทศจีน รายล้อมด้วยอาคารและสัญลักษณ์สำคัญ อาทิ
ประตูเทียนอันเหมิน และอาคารทางราชการต่าง ๆ
ให้ท่านได้ชมความยิ่งใหญ่ของพื้นที่ซึ่งเป็นศูนย์รวม
เหตุการณ์สำคัญของชาติจีน พร้อมเก็บภาพความประทับใจ
ของแลนด์มาร์กระดับโลก ที่สะท้อนบทบาทและ
พัฒนาการของจีนจากอดีตสู่ปัจจุบันอย่างชัดเจน



THE FORBIDDEN CITY

นำท่านสู่ พระราชวังกู้กง (The Forbidden City)
พระราชวังหลวงอันยิ่งใหญ่ใจกลางกรุงปักกิ่ง สร้างขึ้น
ในสมัยจักรพรรดิหย่งเล่อ แห่งราชวงศ์หมิง มีประวัติ
ยาวนานกว่า 600 ปี เคยเป็นที่ประทับและว่าราชการ
ของจักรพรรดิจีนถึง 24 พระองค์ ในราชวงศ์หมิงและ
ราชวงศ์ชิง พระราชวังกู้กงประกอบด้วยตำหนักและ
อาคารกว่า 9,000 หลัง จัดวางอย่างเป็นระเบียบตาม
หลักฮวงจุ้ย สะท้อนความยิ่งใหญ่ของศิลปะและ
สถาปัตยกรรมจีนโบราณ ให้ท่านได้เดินชมโบราณ
สถานอันทรงคุณค่า ชื่นชมลวดลายตกแต่งอันวิจิตร
และเก็บภาพความประทับใจของมรดกโลกที่เปี่ยมด้วย
เรื่องราวทางประวัติศาสตร์และวัฒนธรรมของจีน



WANG FU JING

มอบเวลาแห่งความสุข ณ ถนนคนเดินหวังฝูจิ่ง
(Wangfujing Street) หนึ่งในสี่ย่านการค้าหลักของ
กรุงปักกิ่ง ศูนย์รวมแหล่งช้อปปิ้งที่มีทั้งห้างสรรพ
สินค้าชั้นนำ ร้านค้าท้องถิ่น และร้านของฝากยอดนิยม
ย่านแห่งนี้โดดเด่นด้วยความหลากหลายของสินค้า
ตั้งแต่สินค้าแฟชั่น เครื่องใช้ ไปจนถึงของรับประทาน
และของฝากขึ้นชื่อ เหมาะสำหรับการเลือกซื้อของที่
ระลึกในบรรยากาศที่มีชีวิตชีวา
สีลาวดี มอบเวลาอิสระให้ท่านเพลิดเพลินกับการเลือก
ซื้อสินค้าและพักผ่อนตามอัธยาศัย ณ ย่านการค้าชื่อดัง
ใจกลางกรุงปักกิ่ง



Menu

บริการอาหารค่ำ

- ปลา กุ้ยหยู นึ่ง ซีอิ๊ว
- กุ้งกระเทียม มะกักร้อน
- ไก่ผัดพริกแห้ง
- ซี่โครงหมู น้ำแดง
- เต้าหู้แห้ง ผัด เนื้อหน้าหมู
- หัวไชเท้าอบซุปลิ้นหมู
- กะหล่ำปลีไฟแดง

เมนูอาจมีการเปลี่ยนแปลงตามแต่ละฤดูกาล

ที่พัก

CROWN PLAZA BEIJING LIDO HOTEL

หรือเทียบเท่า





DAY 3 บริการอาหารเช้า
ณ ห้องอาหารของโรงแรม

GREAT WALL OF CHINA

นำท่านเดินทางสู่ กำแพงเมืองจีน **ด้านจวิหยงกวน** หนึ่งในด่านสำคัญของกำแพงเมืองจีน ซึ่งได้รับการออกแบบให้มีป้อมปราการและแนวกำแพงทอดยาวสลับเป็นช่วง ๆ ท่ามกลางภูมิประเทศที่โอบล้อมด้วยขุนเขา กำแพงเมืองจีนถูกสร้างขึ้นตั้งแต่สมัยจีนโบราณ เพื่อเป็นแนวป้องกันการรุกรานจากทางตอนเหนือ และได้รับการก่อสร้างและบูรณะต่อเนื่องในหลายยุคสมัย จนกลายเป็นสัญลักษณ์แห่งภูมิปัญญาและความยิ่งใหญ่ของอารยธรรมจีน และเป็นหนึ่งใน 7 สิ่งมหัศจรรย์ของโลก ให้ท่านได้เดินชมและสัมผัสทัศนียภาพอันงดงามของกำแพงเมืองจีน พร้อมซึมซับบรรยากาศของหนึ่งในสิ่งมหัศจรรย์ของโลกอย่างสง่างาม

Menu

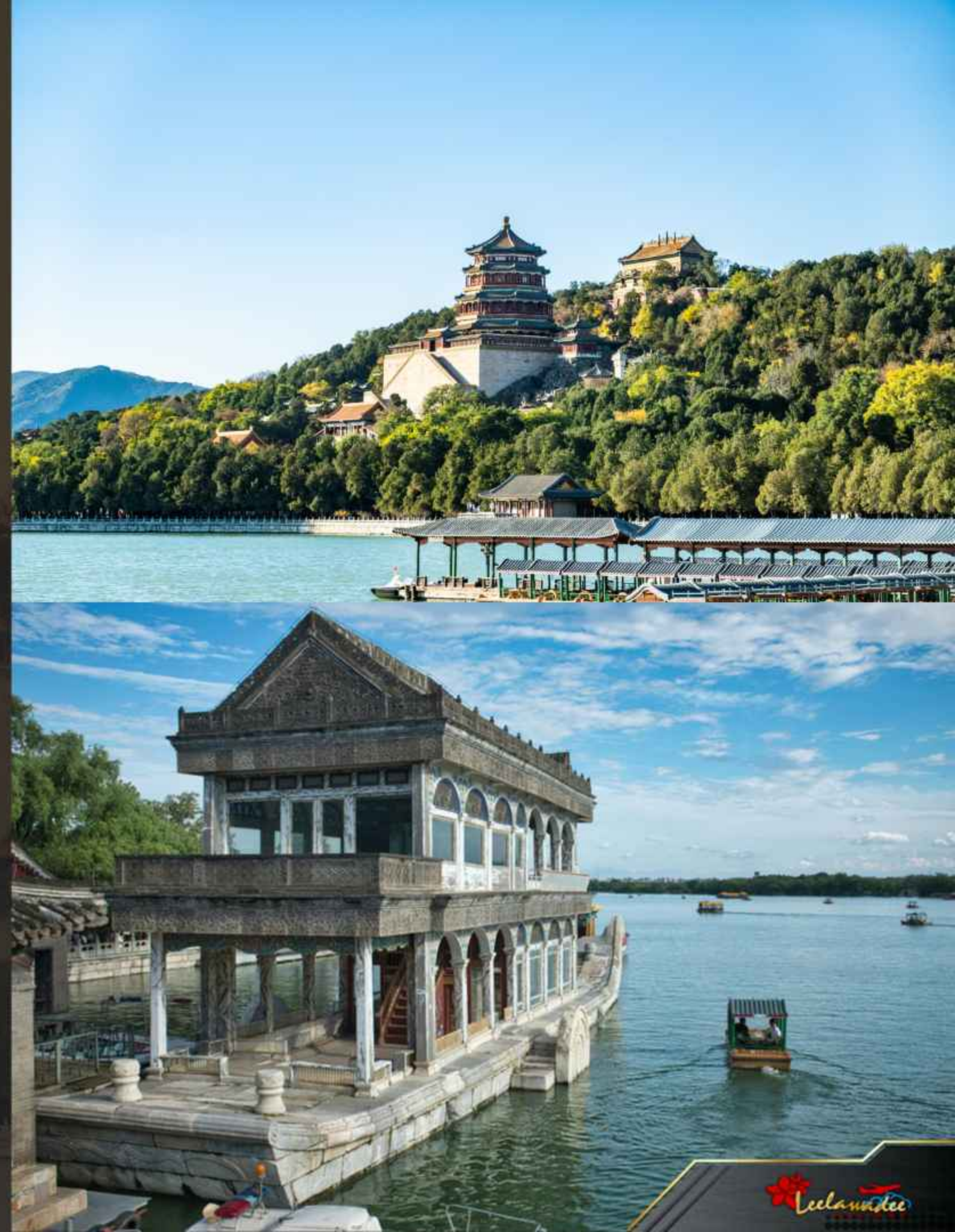
บริการอาหารกลางวัน

- ปลาลวกซุพหม่าล่า
- ปีกไก่ทอดปีเพ็งกัง
- กุ้งอบกระเทียม
- ซาหมอบ
- เผือกอบหมูสามชั้น
- เต้าหู้ไข่ปู
- เห็ดเป่าฮ้ออบตบห่าน
- ซุปตุ๋นเห็ดรวม

เมนูอาจมีการเปลี่ยนแปลงตามแต่ละฤดูกาล

THE SUMMER PALACE CHINESE

สืลาวตี ฮอลิเดย์ ขอนำท่านเดินทางสู่ พระราชวังฤดูร้อน (Summer Palace) ตั้งอยู่ในเขตไห่เตี้ยน อดีตพระราชอุทยานหลวงอันเลื่องชื่อของจีน โดดเด่นด้วยการผสมผสานอย่างงดงามระหว่างสถาปัตยกรรมราชสำนัก ภูมิทัศน์ธรรมชาติ และหลักฮวงจุ้ย พระราชวังแห่งนี้มีความเกี่ยวข้องกับ พระนางซูสีไทเฮา ซึ่งทรงใช้เป็นที่ประทับพักผ่อน หนึ่งในจุดเด่นสำคัญคือ เรือหินอ่อน (Marble Boat) สถาปัตยกรรมริมทะเลสาบคุนหมิง อันเป็นสัญลักษณ์แห่งรสนิยมและความสง่างามในยุคราชสำนัก การเยี่ยมชมพระราชวังฤดูร้อนในครั้งนี้ เปิดโอกาสให้ท่านได้สัมผัสบรรยากาศอันร่มรื่น ชื่นชมศิลปะอันวิจิตร และเก็บภาพความประทับใจของอุทยานหลวงระดับมรดกโลกอย่างใกล้ชิด



Menu

บริการอาหารค่ำ

- หม้อไฟไถ่บ้าน
- ซาหมูน้ำแดง
- ปลาเก๋ยหยุ่หนึ่งซีอ๊ว
- หอยเชลล์อบวุ้นเส้น
- ไช้กึ่งอบวุ้นเส้น
- ปีกไก่ทอด ซีโครงหมูทอด
- ผัดผักตามฤดูกาล
- ซุปเปิดตุ๋นรวมมิตร

เมนูอาจมีการเปลี่ยนแปลงตามแต่ละฤดูกาล

ที่พัก

CROWN PLAZA BEIJING LIDO HOTEL

หรือเทียบเท่า



DAY 4

บริการอาหารเช้า
ณ ห้องอาหารของโรงแรม

TEMPLE OF HEAVEN

นำท่านสู่ หอฟ้าเทียนถาน (Temple of Heaven)

ตั้งอยู่ทางทิศใต้ของกรุงปักกิ่ง สถานที่ศักดิ์สิทธิ์ที่จักรพรรดิแห่งจีน
ใช้ประกอบพระราชพิธีบวงสรวงต่อสวรรค์ในช่วงย่างเข้าสู่ฤดูหนาว
เพื่ออธิษฐานขอให้พืชผลอุดมสมบูรณ์ หอฟ้าเทียนถานถือเป็น
ศูนย์รวมแห่งความเชื่อและพิธีกรรมสำคัญ โดยในสมัยราชวงศ์ชิง
ซึ่งเป็นราชวงศ์สุดท้าย ได้มีการประกอบพระราชพิธีอันศักดิ์สิทธิ์ ณ
สถานที่แห่งนี้ สืลาวดี ตั้งใจให้ท่านได้สัมผัสถึงบรรยากาศอันสงบ
สง่างาม และคุณค่าทางวัฒนธรรมที่สะท้อนความเชื่ออันลึกซึ้งของ
อารยธรรมจีน





Menu

บริการอาหารกลางวัน

- ห่านย่างฮ่องกง
- ปลาตาเดียวหนึ่งซีอิ้ว
- หอยหลอดใหญ่หนึ่งเต้าซี่
- กุ้งขาวทอดพริกเกลือ
- ไก่ทอด
- เป้าฮ้อสดหนึ่งกระเทียม
- หมูพะไลป้ายทอง
- ไช้ไก่ผัดพริกสับ
- หม้อดินถั่วแฉก
- ผัดผักกวางตุ้ง
- ซุปตุ๋นเห็ดรวม



HIGH SPEED TRAIN

นำท่านเดินทางด้วย รถไฟความเร็วสูง
จาก ปักกิ่ง - เชียงไฮ้ โดยรถไฟ C15
(14.00-18.33 น.)



THE BUND

นำท่านเดินทางสู่ เดอะบันด์ หรือ หาดว่อกาน ที่นี่เป็นสถานที่ไฮไลท์ของเมืองเซี่ยงไฮ้ ซึ่งมีชื่อว่าหาดแต่ไม่ใช่หาดที่เป็นชายทะเลแต่เป็นทางเดินเลียบบแม่น้ำ บรรยากาศโดยรอบเต็มไปด้วยอาคารบ้านเรือนเก่าแก่ที่เป็นสถาปัตยกรรมแบบยุโรปจึงทำให้เซี่ยงไฮ้ได้รับฉายาว่า “ปารีสแห่งตะวันออก” และที่สำคัญช่วงเวลาค่ำที่นี่จะมีการเปิดไฟตามตึกต่างๆ แสงไฟสาดส่องไปทั่ว บวกกับวิวของแม่น้ำถือว่าเป็นจุดชมวิวที่สวยงามที่สุดของเมืองเซี่ยงไฮ้อีกด้วย



Menu

บริการอาหารค่ำ

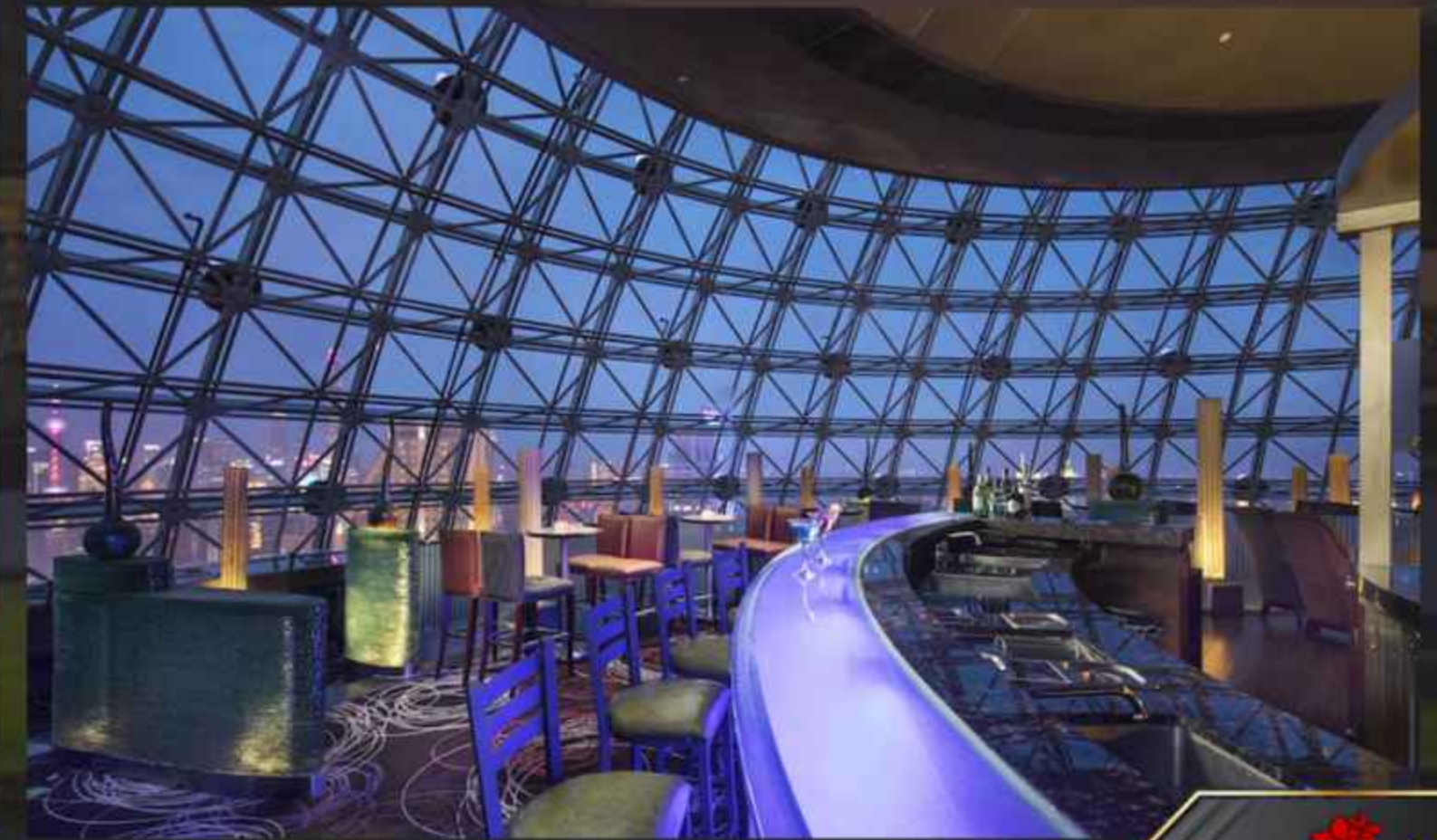
- กุ้งทอดแป้งข้าวโอ๊ต
- ปลาเก๋ยหยุนึ่งซีอิ๊ว
- เป้าฮ้อสดอบวุ้นเส้น
- วาหมุกทอดเยอรมัน
- เต้าหู้ขาวแคะ
- เผือกอบหมูสามชั้น
- หม้อไฟถั่วแฉก
- ซีโครงหมูตุ๋นพริกเขียว

เมนูอาจมีการเปลี่ยนแปลงตามแต่ละฤดูกาล

ที่พัก

RADISSON BLU SHANGHAI STADIUM

หรือเทียบเท่า



DAY 5

บริการอาหารเช้า
ณ ห้องอาหารของโรงแรม

เลือกเที่ยวได้ตามใจกับ 2 แบบ 2 สไตล์ พร้อมไกด์และรถรับ-ส่ง

1). เที่ยวสนุกย้อนวัยเด็กกับ DISNEYLAND SHANGHAI

2). เที่ยววัฒนธรรมและความศิวิไลซ์แห่งเมืองเซี่ยงไฮ้



DISNEY LAND



CITY TOUR

เที่ยวชมความงดงามของเมืองเซี่ยงไฮ้

วัดจิ้งอัน - STARBUCKS RESERVE ROASTERY - ตลาดเงินหวังเหมียว

ย่านเทียนจื่อฟาง - ถนนนานกิง

OPTION 1

SHANGHAI DISNEYLAND

SHANGHAI
DisneyLAND
上海迪士尼乐园



พื่อนำท่านสู่ เซี่ยงไฮ้ดิสนีย์แลนด์ (Shanghai Disneyland)
สวนสนุกดิสนีย์ที่ใหญ่ที่สุดในเอเชีย ถ่ายทอดโลกแห่งจินตนาการผ่าน
เครื่องเล่นและการแสดงระดับโลก โดดเด่นด้วยปราสาท Enchanted
Storybook Castle อันเป็นสัญลักษณ์ ให้ท่านเพลิดเพลินกับโซนริมน้ำ
ต่าง ๆ เครื่องเล่นยอดนิยม และบรรยากาศแห่งความสุข เหมาะทั้ง
สำหรับการพักผ่อน การถ่ายภาพ และสร้างความทรงจำพิเศษในหนึ่ง
ในแลนด์มาร์กที่ได้รับความนิยมมากที่สุดของเซี่ยงไฮ้

อิสระอาหารกลางวันและอาหารเย็น เพื่อความสะดวกในการเที่ยวชม

OPTION 2

JING AN TEMPLE

นำท่านสู่ JING AN TEMPLE เป็นวัดพุทธเก่าแก่และมีชื่อเสียงอย่างมากในเมืองเซี่ยงไฮ้ ประเทศจีน ตั้งอยู่ใจกลางย่านธุรกิจ JING'AN ซึ่งเป็นย่านที่ผสมผสานความทันสมัยกับวัฒนธรรมดั้งเดิมอย่างลงตัว วัดนี้มีประวัติศาสตร์ยาวนานกว่า 780 ปี สร้างครั้งแรกในยุคราชวงศ์สุทนี่ (SONG DYNASTY) และได้รับการบูรณะหลายครั้งจนถึงปัจจุบัน เป็นหนึ่งในวัดที่สำคัญที่สุดในเซี่ยงไฮ้ มีชื่อเสียงในเรื่องสถาปัตยกรรมที่วิจิตรและพระพุทธรูปทองคำที่สูงใหญ่



CHEN WANG MIAO

จากนั้นนำท่านเดินทางสู่ ตลาดเดินหวังเมี่ยว ตลาด 100 ปีที่ตั้งอยู่ใกล้ๆกับบริเวณของสวนอี่หยวนตลาดที่เต็มไปด้วยความเก่าแก่ของวัฒนธรรมดั้งเดิมของชาวจีนที่ยังคงเก็บรักษาไว้เป็นอย่างดี ท่านสามารถเดินเลือกซื้อสินค้าพื้นเมืองของที่ระลึกนานาชนิด นอกจากนี้ที่นี่ยังมีเสี้ยวหลงเปาสูตรพื้นเมืองที่มีชื่อเสียงอีกด้วย





Nanxiang Steamed Bun

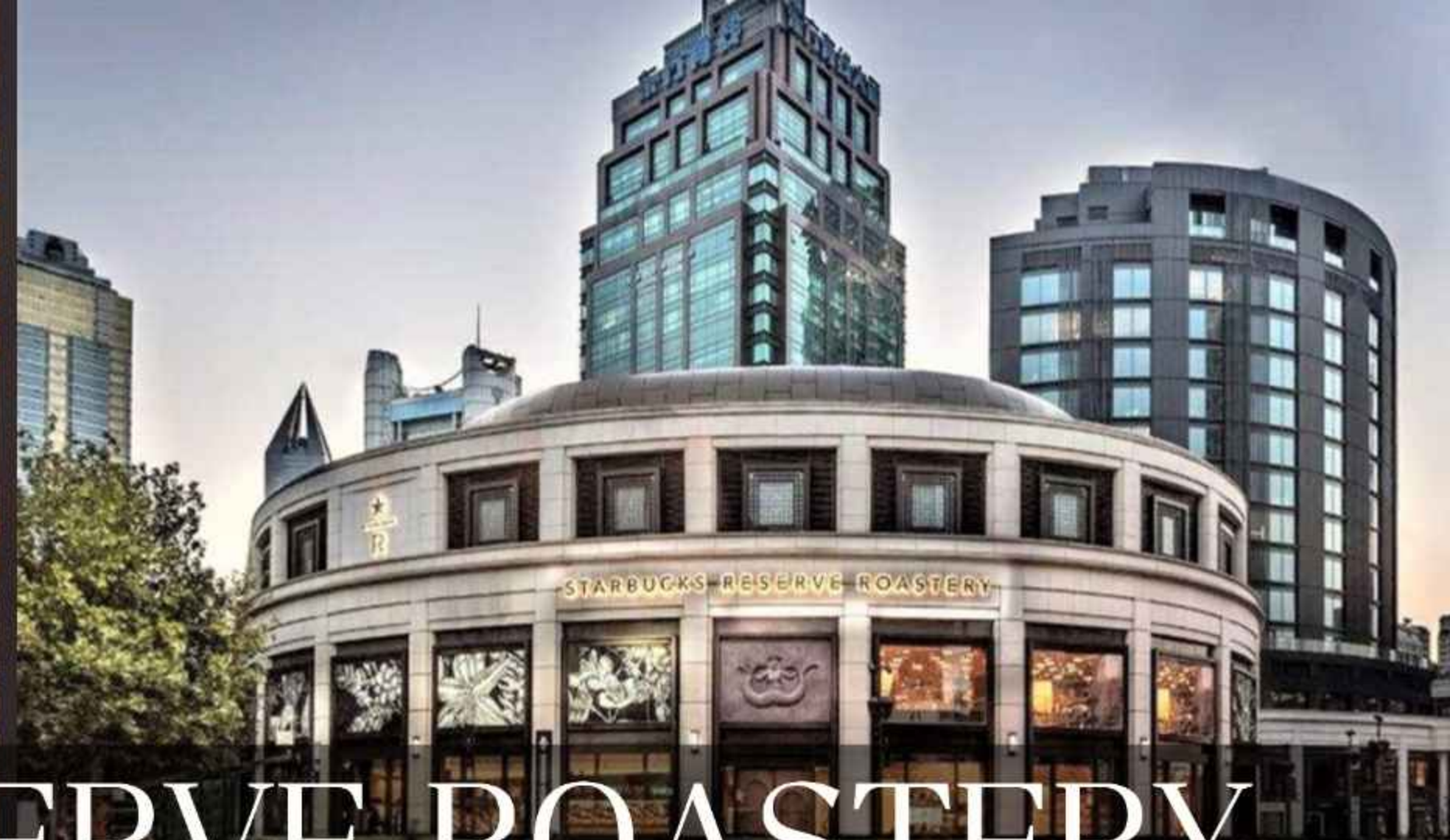
บริการอาหารกลางวัน



- กุ้งผัดซีอิ้ว
- หมูทอด
- เต้าหู้บไข่ปู
- ผักกาดแก้วไฟแดง
- เสี้ยวหลงเปา
- ลูกชิ้นกุ้งไส้ซุปล
- น้ำชาหอมมะลิ



เมนูอาจมีการเปลี่ยนแปลงตามแต่ละฤดูกาล**



STARBUCKS RESERVE ROASTERY



นำท่านสู่ **STARBUCKS RESERVE ROASTERY** เป็นสตาร์บัคส์สาขาที่ใหญ่ที่สุดในโลก ตั้งอยู่ที่เมืองเซี่ยงไฮ้ มีขนาดใหญ่กว่าสาขาปกติถึง 300 เท่า ด้านบนของร้าน ตกแต่งด้วยแผ่นไม้รูปหกเหลี่ยม เป็นงานแฮนด์เมดจำนวน 10,000 แผ่น นอกจากนี้ สาขานี้ยังมีเครื่องดื่มน้ำมากกว่า 100 ชนิด รวมไปถึงเครื่องดื่มน้ำที่มีเฉพาะสาขานี้แห่งเดียวอีกด้วย และยังเป็นสาขาแรกที่น่าเทคโนโลยี AR (Augmented Reality การผสมผสานโลกความเป็นจริงเข้ากับโลกเสมือน) เอามือถือส่องไปตรงไหนก็จะมีข้อมูลออกมา สร้างความสนุกสนานยิ่งขึ้นไปอีกด้วย

TIANZIFANG



นำท่านเดินทางสู่ ย่านเทียนจื่อฟาง เทียนจื่อฟาง ย่านสุดชิคของเซี่ยงไฮ้ หนึ่งในสถานที่สายชอบปิ้งของ LOCAL ของกินพื้นเมือง ถ่ายรูปแนว STREET ART เทียนจื่อฟาง คือเฑาะอยู่อาศัยของชาวบ้านในยุค ค.ศ.1920 – 1930 ด้วยสถาปัตยกรรมบ้านทรงยุโรปสลับกับบ้านแบบจีนอย่างลงตัว เรียกว่า สือคู่เหมิน

NANJING ROAD

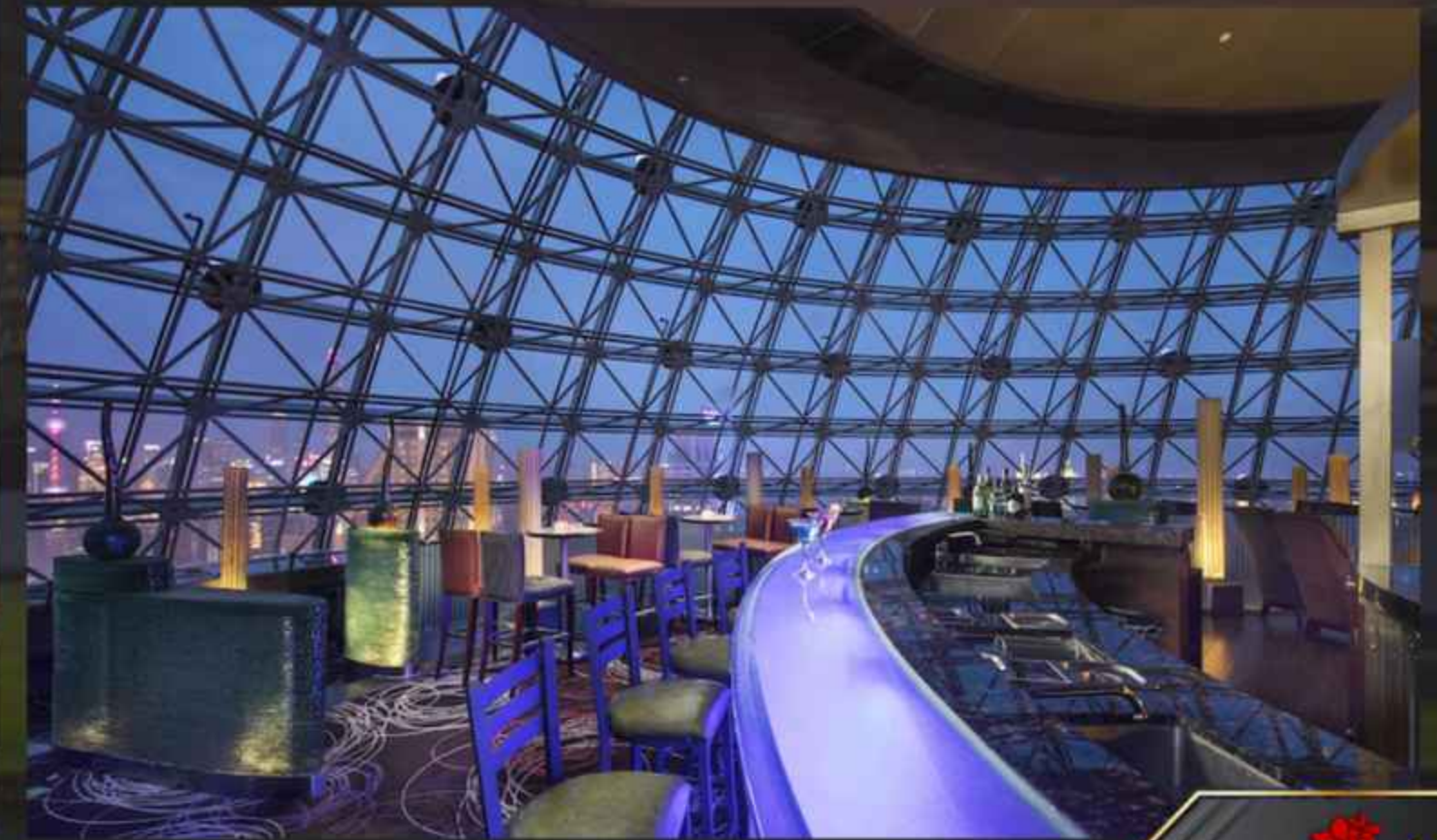


จากนั้นนำท่านสู่ ถนนนานกิง แหล่งช้อปปิ้งที่มีชื่อเสียงที่สุดในเมือง
เซี่ยงไฮ้มีความยาว 5.5 กิโลเมตร สองฝั่งถนนมีสินค้าให้ท่านได้
เลือกสรรกว่า 800 ร้าน จำหน่ายทั้งของกิน ของใช้ของที่ระลึก เสื้อผ้า
รองเท้า กระเป๋าที่นำแฟชั่น ปัจจุบันถนนสายนี้เป็นถนนปิดไม่ให้รถวิ่ง
ผ่านอิสระให้ท่านได้ช้อปปิ้งตามอัธยาศัย

ที่พัก

RADISSON BLU SHANGHAI STADIUM

หรือเทียบเท่า



DAY 6

บริการอาหารเช้า ในรูปแบบ BOX SET

...นำท่านสู่สนามบิน สนามบินเชียงใหม่ผู้ตง

07.30 น. ออกเดินทางสู่ สนามบินสุวรรณภูมิ ประเทศไทย
โดยสายการบินไทย เที่ยวบินที่ TG 663

11.05 น. เดินทางถึง สนามบินสุวรรณภูมิ ประเทศไทย
โดยสวัสดิภาพพร้อมความประทับใจ

อัตราค่าบริการ

ประเภทผู้เดินทาง	ลูกค้ำปกติ	บัตรหลัก	บัตรเสริม
ผู้ใหญ่ (พักห้องละ 2 ท่าน)	94,900.-	91,900.-	92,900.-
เด็กอายุต่ำกว่า 12ปี พักกับผู้ใหญ่ 1 ท่าน	92,900.-	89,900.-	90,900.-
เด็กอายุต่ำกว่า 12ปี พักกับผู้ใหญ่ 2 ท่าน (มีเตียงเสริม)	90,900.-	87,900.-	88,900.-
เด็กอายุต่ำกว่า 12 ปี (พักกับ ผู้ใหญ่ 2 ท่าน ... ไม่มีเตียงเสริม)	88,900.-	85,900.-	86,900.-
พักเดี่ยวเพิ่ม	14,500.-	14,500.-	14,500.-
มีตัวแล้ว (ผู้ใหญ่) ลดราคาท่านละ	21,250.-	21,250.-	21,250.-

**** อัตราค่าบริการสำหรับผู้เดินทาง 10 ท่าน ****

หากมีจำนวนผู้เดินทางไม่ครบตามกำหนด ขอสงวนสิทธิ์ในการเปลี่ยนแปลงราคา

หมายเหตุ : โปรแกรมการเดินทางอาจมีการเปลี่ยนแปลงตามความเหมาะสม เนื่องจาก สภาพอากาศ เวลาและ สายการบินทั้งนี้เพื่อประโยชน์ของลูกค้าเป็นสำคัญ

คะแนนสมาชิก

ประเภทผู้เดินทาง	บัตรหลัก	บัตรเสริม
ผู้ใหญ่ (พักห้องละ 2 ท่าน)	919	919
เด็กอายุต่ำกว่า 12ปี พักกับผู้ใหญ่ 1 ท่าน	899	899
เด็กอายุต่ำกว่า 12ปี พักกับผู้ใหญ่ 2 ท่าน (มีเตียงเสริม)	879	879
เด็กอายุต่ำกว่า 12 ปี (พักกับ ผู้ใหญ่ 2 ท่าน ... ไม่มีเตียงเสริม)	859	859
พักเดี่ยวเพิ่ม	145	145
มีตัวแล้ว (ผู้ใหญ่) ลดราคาท่านละ	707	707

**** อัตราคะแนนสำหรับราคาผู้เดินทาง 10 ท่าน ****

- สามารถใช้คะแนนสะสมในการแลกส่วนลดได้สูงสุด 1,000 คะแนน
- คะแนนสะสมที่ได้รับเป็นไปตามยอดการชำระจริง
- สมาชิกบัตรเสริมได้รับคะแนนสะสมเป็นไปตามสมาชิกบัตรหลัก

อัตราค่าบริการ

ประเภทผู้เดินทาง	ลูกค้ำปกติ	บัตรหลัก	บัตรเสริม
ผู้ใหญ่ (พักห้องละ 2 ท่าน)	99,900.-	96,900.-	97,900.-
เด็กอายุต่ำกว่า 12ปี พักกับผู้ใหญ่ 1 ท่าน	97,900.-	94,900.-	95,900.-
เด็กอายุต่ำกว่า 12ปี พักกับผู้ใหญ่ 2 ท่าน (มีเตียงเสริม)	95,900.-	92,900.-	93,900.-
เด็กอายุต่ำกว่า 12 ปี (พักกับ ผู้ใหญ่ 2 ท่าน ... ไม่มีเตียงเสริม)	93,900.-	90,900.-	91,900.-
พักเดี่ยวเพิ่ม	14,500.-	14,500.-	14,500.-
มีตัวแล้ว (ผู้ใหญ่) ลดราคาท่านละ	21,250.-	21,250.-	21,250.-

**** อัตราค่าบริการสำหรับผู้เดินทาง 8 ท่าน ****

หากมีจำนวนผู้เดินทางไม่ครบตามกำหนด ขอสงวนสิทธิ์ในการเปลี่ยนแปลงราคา

หมายเหตุ : โปรแกรมการเดินทางอาจมีการเปลี่ยนแปลงตามความเหมาะสม เนื่องจาก สภาพอากาศ เวลาและ สายการบินทั้งนี้เพื่อประโยชน์ของลูกค้าเป็นสำคัญ

คะแนนสมาชิก

ประเภทผู้เดินทาง	บัตรหลัก	บัตรเสริม
ผู้ใหญ่ (พักห้องละ 2 ท่าน)	969	969
เด็กอายุต่ำกว่า 12ปี พักกับผู้ใหญ่ 1 ท่าน	949	949
เด็กอายุต่ำกว่า 12ปี พักกับผู้ใหญ่ 2 ท่าน (มีเตียงเสริม)	929	929
เด็กอายุต่ำกว่า 12 ปี (พักกับ ผู้ใหญ่ 2 ท่าน ... ไม่มีเตียงเสริม)	909	909
พักเดี่ยวเพิ่ม	145	145
มีตัวแล้ว (ผู้ใหญ่) ลดราคาท่านละ	757	757

** อัตราคะแนนสำหรับราคาผู้เดินทาง 8 ท่าน **

- สามารถใช้คะแนนสะสมในการแลกส่วนลดได้สูงสุด 1,000 คะแนน
- คะแนนสะสมที่ได้รับเป็นไปตามยอดการชำระจริง
- สมาชิกบัตรเสริมได้รับคะแนนสะสมเป็นไปตามสมาชิกบัตรหลัก

อัตราค่าบริการ

ประเภทผู้เดินทาง	ลูกค้ำปกติ	บัตรหลัก	บัตรเสริม
ผู้ใหญ่ (พักห้องละ 2 ท่าน)	107,900.-	104,900.-	105,900.-
เด็กอายุต่ำกว่า 12ปี พักกับผู้ใหญ่ 1 ท่าน	105,900.-	102,900.-	103,900.-
เด็กอายุต่ำกว่า 12ปี พักกับผู้ใหญ่ 2 ท่าน (มีเตียงเสริม)	103,900.-	100,900.-	101,900.-
เด็กอายุต่ำกว่า 12 ปี (พักกับ ผู้ใหญ่ 2 ท่าน ... ไม่มีเตียงเสริม)	101,900.-	98,900.-	99,900.-
พักเดี่ยวเพิ่ม	14,500.-	14,500.-	14,500.-
มีตัวแล้ว (ผู้ใหญ่) ลดราคาท่านละ	21,250.-	21,250.-	21,250.-

**** อัตราค่าบริการสำหรับผู้เดินทาง 6 ท่าน ****

หากมีจำนวนผู้เดินทางไม่ครบตามกำหนด ขอสงวนสิทธิ์ในการเปลี่ยนแปลงราคา

หมายเหตุ : โปรแกรมการเดินทางอาจมีการเปลี่ยนแปลงตามความเหมาะสม เนื่องจาก สภาพอากาศ เวลาและ สายการบินทั้งนี้เพื่อประโยชน์ของลูกค้ำเป็นสำคัญ

คะแนนสมาชิก

ประเภทผู้เดินทาง	บัตรหลัก	บัตรเสริม
ผู้ใหญ่ (พักห้องละ 2 ท่าน)	1,049	1,049
เด็กอายุต่ำกว่า 12ปี พักกับผู้ใหญ่ 1 ท่าน	1,029	1,029
เด็กอายุต่ำกว่า 12ปี พักกับผู้ใหญ่ 2 ท่าน (มีเตียงเสริม)	1,009	1,009
เด็กอายุต่ำกว่า 12 ปี (พักกับ ผู้ใหญ่ 2 ท่าน ... ไม่มีเตียงเสริม)	989	989
พักเดี่ยวเพิ่ม	145	145
มีตัวแล้ว (ผู้ใหญ่) ลดราคาท่านละ	837	837

**** อัตราคะแนนสำหรับราคาผู้เดินทาง 6 ท่าน ****

- สามารถใช้คะแนนสะสมในการแลกส่วนลดได้สูงสุด 1,000 คะแนน
- คะแนนสะสมที่ได้รับเป็นไปตามยอดการชำระจริง
- สมาชิกบัตรเสริมได้รับคะแนนสะสมเป็นไปตามสมาชิกบัตรหลัก

อัตราค่าบริการนี้**รวม**รายการดังต่อไปนี้

1. ค่าบัตรโดยสารเครื่องบินชั้นทัศนอาจร ไป-กลับ ตามเส้นทางและสายการบินที่ระบุไว้ในรายการ พร้อมค่าภาษีสนามบินทุกแห่ง
2. ค่าอาหาร ตามที่ระบุไว้ในรายการ
3. ค่าพาหนะที่ใช้ในการเดินทางตลอดทริป ตามที่ระบุไว้ในรายการ
4. ค่าโรงแรมที่พัก พักห้องละ 2 ท่าน ตามโรงแรมที่ระบุในรายการ หรือระดับเทียบเท่า
5. ค่าเข้าชมสถานที่ท่องเที่ยวต่าง ๆ ตามที่ระบุไว้ในโปรแกรม
6. ค่าหัวหน้าทัวร์และมีคฤเทศก์ท้องถิ่น คอยดูแลและอำนวยความสะดวกตลอดการเดินทาง
7. ค่าประกันการเดินทาง วงเงินคุ้มครองท่านละ 2,000,000 บาท ทั้งนี้เป็นไปตามเงื่อนไขที่กำหนดในกรมธรรม์ประกันภัย

อัตราค่าบริการนี้**ไม่รวม**รายการดังต่อไปนี้

1. ค่าใช้จ่ายส่วนตัว อาทิ ค่าอาหารและเครื่องดื่มนอกจากรายการ ค่าชกரிต ค่าโทรศัพท์ และค่าใช้จ่ายอื่น ๆ ส่วนบุคคล
2. ค่าธรรมเนียมในการจัดทำหนังสือเดินทาง หรือค่าต่ออายุหนังสือเดินทาง
3. ค่าภาษีน้ำมันเชื้อเพลิง หากสายการบินมีการเรียกเก็บเพิ่มในภายหลัง

หมายเหตุและเงื่อนไขในการรับบริการ

1. บริษัทฯ ขอสงวนสิทธิ์ไม่รับท่านผู้เดินทางที่เคยเดินทางแล้วมีประวัติความประพฤติไม่น่ารัก หรือมีพฤติกรรมเป็นที่รังเกียจของคนส่วนใหญ่ เช่น ไม่รักษาเวลา, พุดจาหยาบคาย, ดื่มสุราบนรถ, ก่อเสียงรำคาญรบกวนผู้อื่น, หรือพยายามสร้างความวุ่นวายในคณะทัวร์ ฯลฯ ทั้งนี้เพื่อความสงบสุขของคณะผู้เดินทางส่วนใหญ่
2. บริษัทฯ ขอสงวนสิทธิ์ไม่รับท่านผู้เดินทางที่มีอายุครรภ์เกิน 4 เดือน ทั้งนี้เพื่อความปลอดภัยของท่านผู้เดินทางและการกในครรภ์
3. บริษัทฯ ขอสงวนสิทธิ์ไม่รับท่านผู้เดินทางที่มีความประสงค์จะลักลอบเข้าประเทศอื่นเพื่อไปทำงาน หรือเพื่อการอื่นใดอันมิใช่การท่องเที่ยว
4. บริษัทฯ ขอสงวนสิทธิ์ในการพิจารณาให้หรือไม่ให้บริการแก่ท่านที่ต้องใช้รถเงิน (กรุณาแจ้งให้บริษัทฯ ทราบก่อนจองทัวร์เพื่อหาข้อสรุปร่วมกัน) โดยบริษัทฯ ต้องทราบขอภัยเพราะบางเส้นทางอาจไม่สะดวกในการเดินทางสำหรับท่านที่ต้องใช้รถเงิน ยกเว้นทัวร์คณะส่วนตัว
5. บริษัทฯ ขอสงวนสิทธิ์ในการพิจารณาให้หรือไม่ให้บริการแก่ท่านที่มีเด็กทารกอายุต่ำกว่า 2 ขวบ ร่วมเดินทางไปด้วย (กรุณาแจ้งให้บริษัทฯ ทราบก่อนจองทัวร์เพื่อหาข้อสรุปร่วมกัน) โดยบริษัทฯ ต้องทราบขอภัยเพราะเด็กเล็กอาจจ่อแวงรบกวนผู้เดินทางท่านอื่น ยกเว้นทัวร์คณะส่วนตัว
6. บริษัทฯ ขอสงวนสิทธิ์ในการพิจารณาให้หรือไม่ให้บริการแก่ท่านที่เป็นพระภิกษุสงฆ์หรือนักบวชในบางรายการทัวร์หรือบางเส้นทาง ยกเว้นทัวร์คณะส่วนตัว
7. บริษัทฯ ขอสงวนสิทธิ์ในการยกสิทธิประโยชน์ของท่านที่จองทัวร์ไว้แล้ว แต่ไม่ชำระเงินมัดจำ ภายในระยะเวลาที่กำหนดให้แก่ลูกค้าท่านต่อไปที่แจ้งชื่อรอไว้ ทั้งนี้เพื่อประโยชน์ของผู้ร่วมเดินทางท่านอื่น

8. บริษัทฯ ขอสงวนสิทธิ์ในการยกเลิกการเดินทางในกรณีที่มีผู้เดินทางต่ำกว่า 15 ท่าน โดยจะแจ้งให้ผู้เดินทางทราบล่วงหน้าก่อนเดินทางไม่น้อยกว่า 15 วัน และยินดีจะจัดหาคณะทัวร์อื่นทดแทนหากท่านต้องการ
9. ในกรณีที่ท่านยกเลิกการเดินทาง บริษัทฯ ขอสงวนสิทธิ์ในการหักเงินค่าใช้จ่าย โดย หากยกเลิกก่อนเดินทาง 30 วัน ขอหักร้อยละ 50 ของอัตราค่าบริการ หากยกเลิกก่อนเดินทาง 21 วัน ขอหักร้อยละ 100 ของอัตราค่าบริการ
10. ในกรณีที่ท่านขอเปลี่ยนตัวผู้เดินทาง โดยสามารถขอวีซ่าได้ทันภายในกำหนดเวลา บริษัทฯ ขอสงวนสิทธิ์ในการคิดค่าใช้จ่ายเพิ่ม เฉพาะค่าธรรมเนียมในการยื่นวีซ่าและค่าเปลี่ยนชื่อตัวเครื่องบินเท่านั้น เว้นแต่ตัวเครื่องบินที่ไม่อนุญาตให้เปลี่ยนชื่อหรือคืนตัว
11. บริษัทฯ ขอสงวนสิทธิ์ไม่คืนค่าธรรมเนียมการยื่นวีซ่าในทุกกรณี หากมีการยื่นวีซ่าแล้ว
12. บริษัทฯ ขอสงวนสิทธิ์ไม่รับผิดชอบต่อการที่ท่านถูกปฏิเสธไม่ให้เดินทางเข้าหรือออกจากประเทศใด ๆ อันเนื่องมาจากเหตุผลส่วนตัวของท่านผู้เดินทาง เช่น เอกสารการเดินทางไม่ถูกต้อง, พกพาสิ่งของผิดกฎหมายหรือมีความประพฤติส่อไปในทางเสื่อมเสีย รวมถึงการที่มีได้เดินทางเพราะเหตุภัยธรรมชาติ หรือการยกเลิกเที่ยวบิน
13. สำหรับท่านผู้เดินทางที่ประสงค์จะซื้อตั๋วเครื่องบินภายในประเทศเพิ่มเติม (นอกเหนือจากรายการตามทัวร์) หรือดำเนินการใด ๆ ที่ก่อให้เกิดค่าใช้จ่าย กรุณาแจ้งให้บริษัทฯ ทราบก่อน เพื่อขอคำยืนยันสำหรับการออกเดินทางของทัวร์นั้นๆ หากท่านผู้เดินทางซื้อตั๋วหรือชำระค่าใช้จ่ายใด ๆ ไป โดยไม่ได้รับการยืนยันดังกล่าว แล้วต่อมาทัวร์นั้น ๆ ไม่สามารถออกเดินทางได้ ทางบริษัทฯ ขอสงวนสิทธิ์ไม่รับผิดชอบสำหรับค่าใช้จ่ายที่เกิดขึ้น

14. บริษัทฯ จะส่งกำหนดการท่องเที่ยว (ไพลนโปรแกรม) ให้แก่ท่านก่อนการเดินทางไม่น้อยกว่า 10 วัน หากท่านเห็นว่ารายการท่องเที่ยวดังกล่าวไม่ตรงตามความประสงค์ของท่าน ไม่ว่าจะเป็นการเปลี่ยนแปลงของโรงแรมที่พัก หรือการปรับเปลี่ยนรายการท่องเที่ยวใด ๆ ท่านมีสิทธิ์ขอยกเลิกการเดินทางได้เป็นกรณีพิเศษ โดยแจ้งให้บริษัทฯ ทราบก่อนออกเดินทางไม่น้อยกว่า 5 วัน หากท่านยืนยันจะออกเดินทาง บริษัทฯ ขอถือเอาตามไพลนโปรแกรมเป็นยุติ เว้นแต่ในกรณีที่เกิดเหตุจำเป็นหรือสุดวิสัย อาทิ การล่าช้าของสายการบิน, การนัดหยุดงาน, การประท้วง, การจลาจล, ภัยธรรมชาติ, อุบัติเหตุ, ปัญหาการจราจร ฯลฯ บริษัทฯ ขอสงวนสิทธิ์ในการเปลี่ยนแปลงไพลนโปรแกรมตามความเหมาะสม ทั้งนี้เพื่อบำรุงความปลอดภัย และรักษาผลประโยชน์ของท่านให้ได้มากที่สุด
15. สถานที่ท่องเที่ยวที่ระบุในรายการได้รวมค่าเข้าชมไว้แล้ว หากในวันเดินทาง สถานที่ท่องเที่ยวดังกล่าวปิดทำการ บริษัทฯ จะคืนเงินค่าเข้าชมให้แก่ท่านตามที่ระบุไว้ในเอกสารของสถานที่นั้น ๆ หรือจะสลับปรับเปลี่ยนรายการเพื่อให้ท่านสามารถเข้าชมได้ แต่ในกรณีที่มีเหตุล่าช้าหรือเหตุอื่นใดเกิดขึ้นระหว่างการเดินทาง ทำให้ท่านไม่สามารถเข้าชมสถานที่ท่องเที่ยวดังกล่าวได้ โดยมีใช้ความผิดของบริษัทฯ บริษัทฯ ขอสงวนสิทธิ์ไม่คืนเงินค่าเข้าชมให้แก่ท่าน
16. บริษัทฯ ขอสงวนสิทธิ์ไม่รับผิดชอบต่อการสูญหายหรือเสียหายอย่างใด ๆ อันเกิดขึ้นแก่ทรัพย์สินของท่าน อันเนื่องจากการโจรกรรม และ/หรือความประมาทจากตัวนักท่องเที่ยวเอง
17. ของกำนัลต่าง ๆ ที่บริษัทฯ มอบให้ (ถ้ามี) เช่น กระเป๋าเดินทาง ไม่สามารถหักทอนเป็นส่วนลดเป็นตัวเงินได้ โดยท่านสามารถเลือกใช้ของกำนัลดังกล่าวในขณะร่วมเดินทางไปกับคณะทัวร์หรือไม่ก็ได้ตามอัธยาศัย
18. ตำแหน่งที่นั่งบนเครื่องบินเป็นไปตามเงื่อนไขตัวเครื่องบินแบบหมู่คณะของสายการบินต่างๆ บริษัทฯ ไม่สามารถเลือกตำแหน่งที่นั่งได้เอง ทั้งนี้บริษัทฯ จะพยายามจัดที่นั่งให้แก่ท่านและครอบครัวตามความเหมาะสมให้ดีที่สุดภายใต้ลักษณะตำแหน่งที่นั่งแบบหมู่คณะที่สายการบินจัดให้มา
19. บริษัทฯ ขอต้อนรับและมีความยินดีที่ได้ให้บริการแก่ท่านผู้เดินทางที่เชื่อมั่นในมาตรฐานของบริษัทฯ ซึ่งประสงค์จะเดินทางไปท่องเที่ยวพักผ่อนแบบหมู่คณะ และเข้าใจถึงวิถีชีวิตตลอดจนวัฒนธรรมของประเทศที่ท่านได้เดินทางไป
20. เมื่อท่านจองทัวร์และชำระมัดจำแล้ว หมายถึงท่านยอมรับในข้อความและเงื่อนไขที่บริษัทฯ แจ้งแล้วข้างต้น