

# LEELA DISCOVERY AUSTRALIA MELBOURNE - SYDNEY 7D5N

กำหนดการเดินทาง : 1-7 มิ.ย. // 04 – 10 ก.ค. // 25 – 31 ก.ค. // 08 – 14 ส.ค. //

22 – 28 ส.ค. // 05 – 11 ก.ย. // 19 – 25 ก.ย. // 10 – 16 ต.ค. 2569



# DAY 1

ค่าบัตรโดยสารเครื่องบิน ไม่รวมอยู่ในอัตราค่าบริการนี้

16.30 น. สี่ลาวดี ฮอลิเดย์ เรียนเชิญท่านพร้อมกัน ณ ท่าอากาศยานนานาชาติสุวรรณภูมิ จุดนัดหมายผู้โดยสารจากระหว่างประเทศ ชั้น 4 บริเวณใกล้ประตูทางเข้าหมายเลข 2 เคาน์เตอร์ C โดยมีเจ้าหน้าที่ของบริษัทยกยให้การต้อนรับและอำนวยความสะดวกด้านเอกสาร รวมถึงการโหลดสัมภาระใต้ท้องเครื่อง ก่อนนำท่านเข้าสู่การเดินทางอันน่าประทับใจ

19.40 น. ออกเดินทางสู่เมืองเมลเบิร์น โดยสายการบินไทย เที่ยวบินที่ TG465 พร้อมรับบริการจากมัคคุเทศก์ของบริษัท และเจ้าหน้าที่จากสายการบินไทยตลอดการเดินทาง

# DAY 2

07.30 น. เดินทางถึงท่าอากาศยานเมืองเมลเบิร์น หลังผ่านพิธีตรวจคนเข้าเมืองและศุลกากรเรียบร้อยแล้ว สี่ลาวดี ฮอลิเดย์ จะนำท่านออกเดินทางสู่การท่องเที่ยวตามรายการ ที่จัดเตรียมไว้

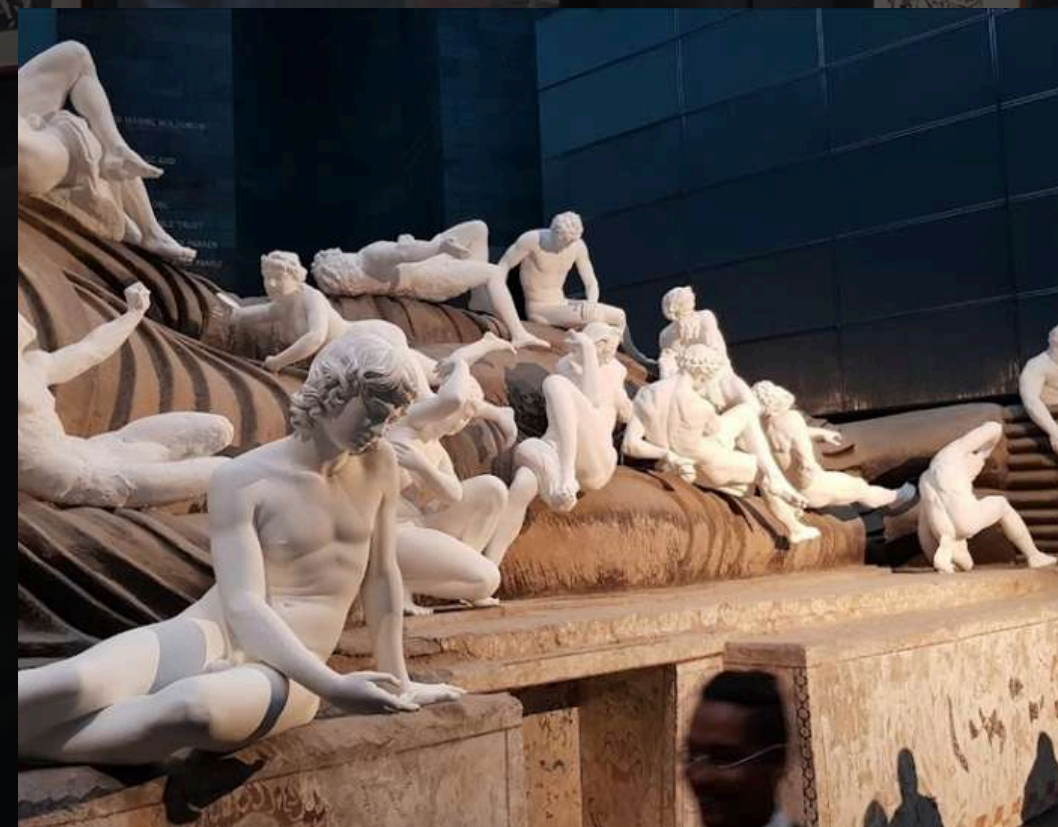
# PARLIAMENT HOUSE

นำท่านชมความงดงามจากภายนอกของอาคารรัฐสภาแห่งเมลเบิร์น ตั้งอยู่บนถนน Spring Street เป็นหนึ่งในอาคารประวัติศาสตร์ที่งดงามที่สุดแห่งหนึ่งของเมืองเมลเบิร์น โดดเด่นด้วยสถาปัตยกรรมแบบนีโอคลาสสิก ที่สะท้อนความวิจิตรงดงามในทุกมุมมอง ด้วยตัวอาคารสีขาวสะอาดตา เสาหินขนาดใหญ่เรียงรายอย่างสมมาตร และบันไดทางเข้าที่สง่างาม อาคารเริ่มก่อสร้างตั้งแต่ปี 1855 และค่อย ๆ ขยายต่อเติมจนสมบูรณ์ในระยะเวลาเกือบ 80 ปี กลายเป็นสัญลักษณ์ของความมั่นคงทางการเมืองและวัฒนธรรมของรัฐวิกตอเรีย



# NATIONAL GALLERY OF VICTORIA

ขอแนะนำชม พิพิธภัณฑ์ศิลปะแห่งชาติ Victoria Melbourne ซึ่งมี  
ของสะสมศิลปะระดับโลกจากออสเตรเลีย ฝรั่งเศส อิตาลี เยอรมัน และ  
ยุคโคลัมเบีย พิพิธภัณฑ์มีผลงานสะสม 70000 ชิ้น ตั้งแต่ภาพถ่าย  
ผ้าไปจนถึงประติมากรรม ภาพวาด จากวงล้อเก่าไปจนถึงภาพ  
วาดหน้าจอรวมถึงงานศิลปะพื้นเมืองของออสเตรเลียแบ่งแยกส่วน  
แบ่งพื้นที่และการแข่งขัน เหล่านี้ให้ความรู้สึกที่ห่างไกลของ  
ออสเตรเลียสไตล์วิกตอเรีย



# FEDERATION SQUARE



ลีลาวดี ฮอลิเดย์ ขอนำท่านสู่ Federation Square จตุรัสใจกลางเมืองเมลเบิร์น ศูนย์รวมกิจกรรมและวัฒนธรรมร่วมสมัย โดดเด่นด้วยสถาปัตยกรรมดีไซน์ทันสมัยที่เป็นเอกลักษณ์แตกต่างและน่าจดจำ บริเวณโดยรอบรายล้อมด้วยพืชรกัณฑ์ คาเฟ่ และพื้นที่สาธารณะ ให้ท่านได้เดินเล่น ชมบรรยากาศเมือง และเก็บภาพแลนด์มาร์กสำคัญที่สะท้อนความมีชีวิตชีวาของเมลเบิร์นได้อย่างชัดเจน





บริการอาหารกลางวัน ณ กัตตาคาร

# ROULE GALETTE





# BRIGHTON BEACH BOXES

จากนั้นนำท่านเดินทางสู่ **Brighton Beach Boxes** เป็นแลนด์มาร์กสีสดใสใริ่มทะเลใน Melbourne โดดเด่นด้วยกระท่อมไม้หลากสีเรียงรายบนชายหาด สร้างบรรยากาศสดใสและเป็นเอกลักษณ์ เหมาะสำหรับการถ่ายภาพ ชมวิวทะเล และพักผ่อนริมชายหาด ถือเป็นหนึ่งในจุดเช็คอินยอดนิยมที่สะท้อนเสน่ห์ของเมือง

# POINT ORMOND LOOKOUT

นำท่านเดินทางสู่ **Point Ormond Lookout** เป็นจุดชมวิวสำคัญริมอ่าว Port Phillip โดยตั้งอยู่บนเนินเขาที่เกิดจากการถล่มดินในช่วงปลายศตวรรษที่ 19 ทำให้สามารถมองเห็นแนวชายฝั่งและเส้นขอบฟ้าได้แบบพาโนรามา พื้นที่แห่งนี้มีความสำคัญทั้งในเชิงภูมิศาสตร์และชุมชน เป็นส่วนหนึ่งของเส้นทางเดิน ปั่นจักรยานริมทะเลยอดนิยม และยังเป็นจุดสังเกตการเปลี่ยนแปลงของสภาพอากาศและระดับน้ำทะเลในอ่าว อีกทั้งยังเคยถูกใช้เป็นพื้นที่พักผ่อนของชาวเมืองมาตั้งแต่ยุคอาณานิคม ปัจจุบันได้รับการพัฒนาให้เป็นสวนสาธารณะขนาดย่อมที่ผสมผสานธรรมชาติ ประวัติศาสตร์ และทัศนียภาพไว้ด้วยกัน เหมาะทั้งสำหรับศึกษาภูมิทัศน์ชายฝั่งและการพักผ่อนอย่างมีคุณค่า





บริการอาหารค่ำ ณ ภัตตาคาร

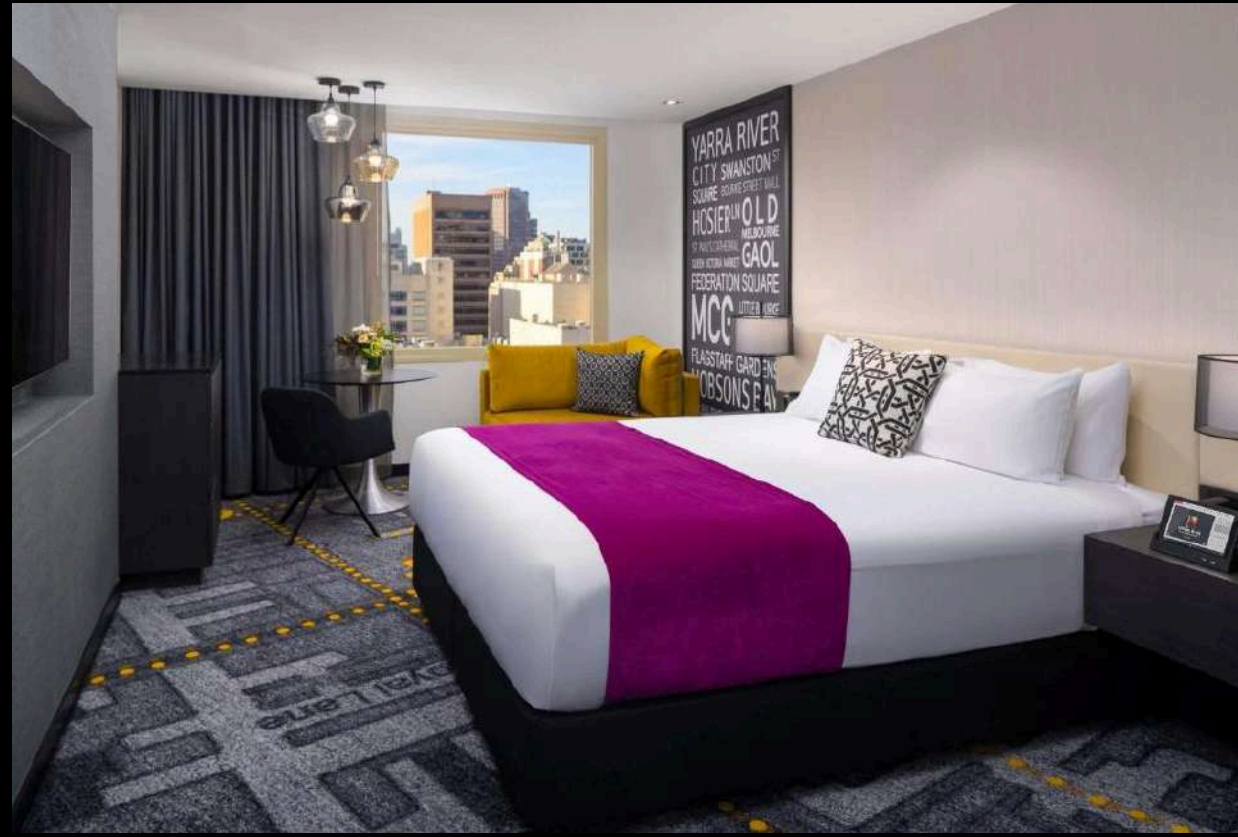
# SHARK FINN INN CITY RESTAURANT



ที่พัก

# PULLMAN MELBOURNE CITY CENTRE

หรือเทียบเท่า



# DAY 3

บริการอาหารเช้า  
ณ ห้องอาหารของโรงแรม

## DANDENONG

นำท่านเดินทางสู่ **เทือกเขา DANDENONG** มีกิจกรรมไฮไลท์ของ  
DANDENONG RANGES ได้แก่การนั่งรถไฟไอน้ำโบราณ  
PUFFING BILLY, เดินชมธรรมชาติในป่า SHERBROOKE  
FOREST, ขึ้น SKYHIGH LOOKOUT ชมวิวเมืองเมลเบิร์น และ  
แวะหมู่บ้านอังกฤษน่ารักอย่าง SASSAFRAS และ OLINDA เต็ม  
ไปด้วยคาเฟ่และร้านขนมบรรยากาศอบอุ่น (ระยะการเดินทาง  
229 กม. ใช้เวลาประมาณ 1 ชม. 30 นาที)





บริการอาหารกลางวัน ณ กัตตาคาร

# GRANTS ON SHERBROOKE





( ด้วยระยะเวลาเดินทางกว่า 2 ชั่วโมง ) ท่านจะได้พบกับ ควันสาวสวยพุง  
พร้อมกับเสียงหวูดอันเป็นเอกลักษณ์ของรถจักรไอน้ำ เป็นสัญญาณบอกว่า ได้  
เวลานับถอยหลังไปสัมผัสประสบการณ์การเดินทางแบบย้อนอดีตในต้น  
ศตวรรษที่ 20 นั่นคือ **'Puffing Billy'** รถจักรไอน้ำแบบยุคโบราณ ซึ่งอยู่ใกล้กับ  
อุทยานแห่งชาติ โดยระหว่างทาง มีจุดแวะพักน่าสนใจหลากหลาย ไม่ว่าจะเป็น  
พืชพรรณหายาก ในป่าพื้นเมือง Sherbrooke ช่างโค้งสะพานไม้ชวน  
หวาดเสียว ตื่นตาตื่นใจกับทะเลสาบมรกต เหมือนท่านหินเก่า หรือ พิพิธภัณฑ์  
รถจักรไอน้ำ ให้ทุกท่านได้เก็บเกี่ยวความทรงจำความเป็นออสเตรเลีย ได้เป็นอย่างดี

# PHILIP ISLAND



นำท่านเดินทางสู่ เกาะฟิลลิปไอส์แลนด์ เป็นแหล่งท่องเที่ยวธรรมชาติชื่อดังของรัฐวิกตอเรีย โดดเด่นด้วยชายฝั่งทะเลสวยงามและสัตว์ป่านานาชนิด ไฮไลท์สำคัญคือการชม ขบวนพาเหรดเพนกวิน (PENGUIN PARADE) ยามเย็น รวมถึงจุดชมวิวกะเล หน้าผา และบรรยากาศธรรมชาติที่เงียบสงบ เหมาะสำหรับการพักผ่อนและสัมผัสธรรมชาติอย่างใกล้ชิด (ระยะเวลาเดินทาง 115 กม. ใช้เวลาประมาณ 1 ชม. 50 นาที)

# PENGUIN PARADE

กิจกรรมไฮไลท์สุดประทับใจของ PHILLIP ISLAND ตั้งอยู่ที่ PHILLIP ISLAND ที่คุณจะได้ชมฝูงเพนกวินตัวน้อยเดินขึ้นจากทะเลกลับสู่รังตามธรรมชาติในช่วงยามเย็น เป็นประสบการณ์ที่น่ารักและหาชมได้ยาก ท่ามกลางบรรยากาศชายฝั่งทะเลและธรรมชาติอันเจียบสงบ เหมาะสำหรับทุกเพศทุกวัย และเป็นความทรงจำที่น่าประทับใจ

เริ่มกิจกรรมเวลา 17:15 น.

(หมายเหตุ: ในช่วงฤดูใบไม้ผลิ และฤดูหนาว

เพนกวินจะเริ่มขึ้นฝั่งประมาณเวลา 17:15-18.00 น.

เวลาการใช้คอินอาจมีการเปลี่ยนแปลงได้)





บริการอาหารค่ำ ณ ภัตตาคาร

# WING LOCK RESTAURANT



ที่พัก

# PULLMAN MELBOURNE CITY CENTRE

หรือเทียบเท่า

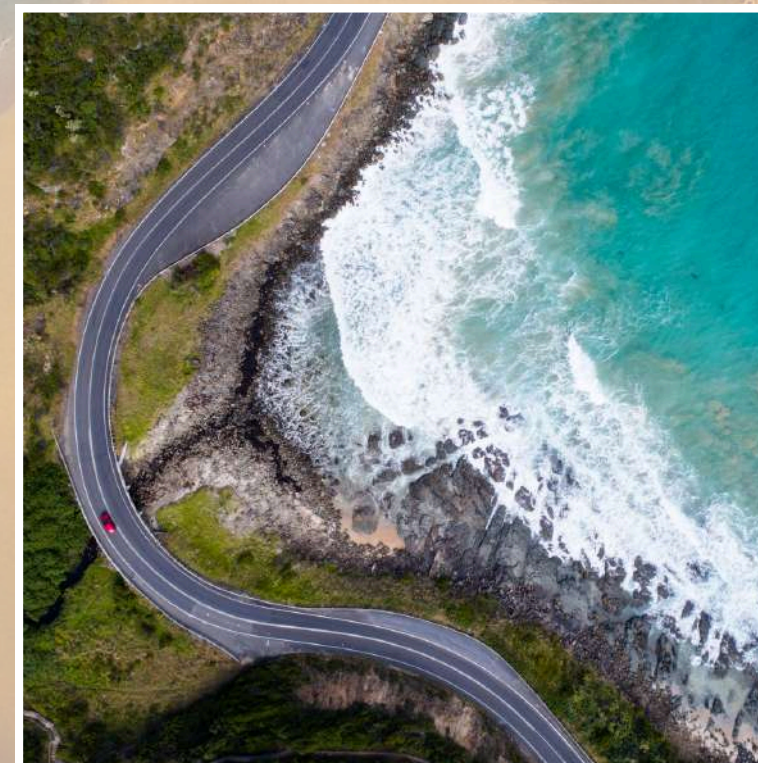


# DAY 4

บริการอาหารเช้า  
ณ ห้องอาหารของโรงแรม

# GREAT OCEAN ROAD

นำท่านเดินทางสู่ เกรทโอเชียน โรด (GREAT OCEAN ROAD) เส้นทางสุดโรแมนติกที่สวยงาม ชายฝั่งโดยส่วนใหญ่จะเป็นหน้าผาเว้าแหว่ง จนแผ่นดินบางส่วนกลายเป็นเกาะหินโดดเด่นอยู่กลางทะเล มีรูปทรงแปลก ๆ ดูสวยงาม สัมผัสกับทัศนียภาพที่จัดเข้าขั้นสวยงามที่สุดในโลก



# GEELONG

นำท่านแวะเที่ยว เมืองเกิลอง (GEELONG) เมืองชายฝั่งที่มีเสน่ห์  
และบรรยากาศสบาย ๆ เพลิดเพลินกับการเดินเล่นชมเมือง และแวะ  
จับกาแฟหอมกรุ่นที่คาเฟ่ท้องถิ่น สัมผัสวัฒนธรรมและไลฟ์สไตล์  
แบบชิล ๆ ของชาวเมือง พร้อมถ่ายรูปเป็นที่ระลึก (ระยะการเดินทาง  
ทาง 85 กม. ใช้เวลาประมาณ 1 ชม. 30 นาที)



## MEMORIAL ARCH

จากนั้นนำท่านชม ชุมประตูปูนุสรณ์ สถานที่ที่เป็นสัญลักษณ์สำคัญของถนน  
GREAT OCEAN ROAD สร้างขึ้นเพื่อรำลึกถึงทหารผ่านศึกที่ร่วมกันก่อสร้าง  
ถนนสายนี้ หลังสงครามโลกครั้งที่ 1 เป็นจุดแวะถ่ายรูปยอดนิยม พร้อมชมวิว  
ชายฝั่งและธรรมชาติรอบ ๆ อย่างสวยงาม  
(ระยะการเดินทาง 56 กม. ใช้เวลาประมาณ 1 ชม.)

บริการอาหารกลางวัน ณ ภัตตาคาร

# APOLLO BAY HOTEL



# TWELVE APOSTLES

นำท่านแวะชม **TWELVE APOSTLES** เสาหินปูนธรรมชาติกว่า 45 เมตรกลางทะเลอันเป็นซิกเนเจอร์ของเส้นทาง GREAT OCEAN ROAD เกิดจากการกัดเซาะของลมและคลื่นทะเลนับล้านปี แม้ปัจจุบันเหลือให้ชมราว 7-8 แห่ง แต่ยังคงงามจับตา มีจุดชมวิวยุคหน้าพาพร้อมทางเดินไม้ ไฮไลต์อยู่ที่การชม พระอาทิตย์ขึ้นหรือพระอาทิตย์ตก ซึ่งแสงสีทองสะท้อนเสาหินและผืนน้ำได้อย่างงดงาม (ระยะเวลาเดินทาง 85 กม. ใช้เวลาประมาณ 1 ชม. 30 นาที)





# PORT CAMPBELL

นำท่านสู่ **PORT CAMPBELL** คือเมืองชายฝั่งบรรยากาศสงบ ตั้งอยู่ในรัฐวิกตอเรีย ประเทศออสเตรเลีย เป็น “ประตูสู่ธรรมชาติ” เพราะตั้งอยู่ใกล้แลนด์มาร์กชื่อดังของเส้น GREAT OCEAN ROAD เช่น TWELVE APOSTLES, LOCH ARD GORGE, LONDON BRIDGE และ GIBSON STEPS

# LOCH ARD GORGE

อ่าวหินปูนอันงดงามบนเส้นทาง Great Ocean Road โดดเด่นด้วยหน้าผาสูง น้ำทะเลสีฟ้าใส และภูมิทัศน์ที่เกิดจากการกัดเซาะของธรรมชาตินับพันปี อีกทั้งยังมีเรื่องราวทางประวัติศาสตร์จากเหตุเรืออับปางของ Loch Ard ในปี 1878 ทำให้ที่นี่ไม่เพียงสวยงามแต่ยังเต็มไปด้วยเสน่ห์และความทรงจำ เหมาะสำหรับการชมวิวก่อนถ่ายภาพ และสัมผัสธรรมชาติอย่างใกล้ชิด





บริการอาหารค่ำ ณ ภัตตาคาร

# THE DECK SOUTHBANK



ที่พัก

# PULLMAN MELBOURNE CITY CENTRE

หรือเทียบเท่า



# DAY 5

บริการอาหารเช้า  
ณ โรงแรมที่พัก

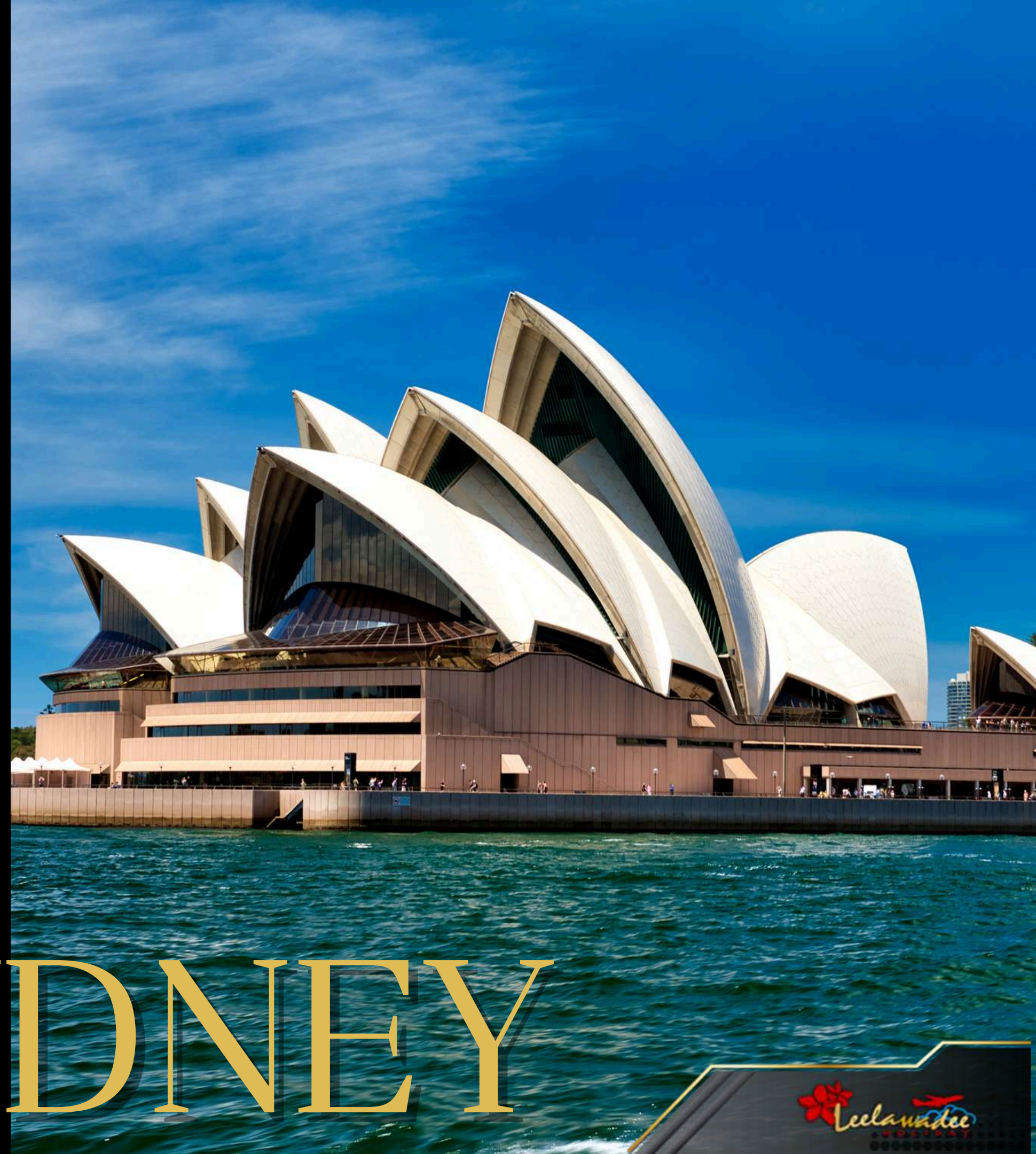
นำท่านเดินทางสู่ ท่าอากาศยานเมลเบิร์น

09.15 น. นำท่านเดินทางสู่ สนามบินสนามบินซิดนีย์  
สายการบินแควนตัส เที่ยวบินที่ QF 430

10.50 น. เดินทางถึงสนามบินซิดนีย์  
จากนั้นนำท่านเดินทางสู่เมืองซิดนีย์

ไฟล์ทบิน รวมในอัตราค่าบริการ

# SYDNEY



จากนั้นนำทุกท่านดื่มด่ำกับชายฝั่งที่สวยงามและเขียวสงบทางตอนใต้ของซิดนีย์  
โดดเด่นด้วยวิวทะเลแบบพาโนรามา น้ำสีฟ้าใส และบรรยากาศธรรมชาติที่  
ยังคงความดั้งเดิม เหมาะทั้งการพักผ่อน เดินเล่น และถ่ายรูป ที่นี่มีความ  
สำคัญทางประวัติศาสตร์ เพราะเป็นจุดที่นักสำรวจชาวฝรั่งเศส Jean-  
Francois de Galaup, comte de Lapérouse เคยมาถึงในปี 1788 หลัง  
จากกองเรือของอังกฤษ จึงทำให้พื้นที่นี้มีชื่อว่า “La Perouse”

# LA PEROUSE





บริการอาหารกลางวัน ณ ภัตตาคาร

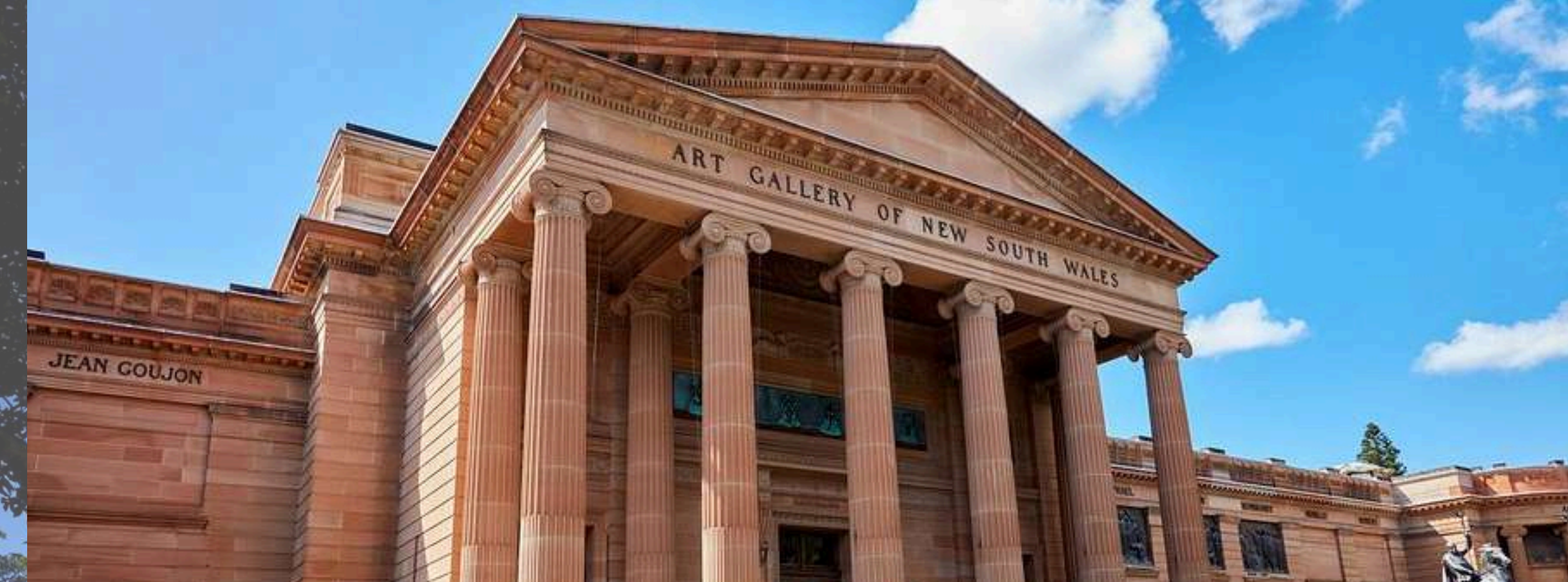
# HURRICANES GRILL



# SYDNEY CRUISE

นำท่านนั่งเรือชมทัศนียภาพ รอบๆอ่าวซิดนีย์ พร้อม จิบน้ำชา, กาแฟ กับขนมหวานสุดน่ารัก  
ตกท้ายด้วย sparkling wine ในบรรยากาศยามบ่ายของการชม โอเปร่าเข้าสออย่างใกล้ชิด





# ART GALLERY OF NSW



จากนั้นเดินทางสู่ พิพิธภัณฑ์ศิลปะชั้นนำของเมืองซิดนีย์ ตั้งอยู่ในทำเลที่สวยงามใกล้ SYDNEY OPERA HOUSE และรายล้อมด้วยบรรยากาศร่มรื่นของสวนสาธารณะ ทำให้ที่นี่ไม่เพียงเป็นแหล่งรวมงานศิลปะ แต่ยังเป็นสถานที่พักผ่อนที่น่าเดินชมอย่างยิ่ง ภายในพิพิธภัณฑ์รวบรวมผลงานศิลปะหลากหลายแขนงจากทั่วโลก ไม่ว่าจะเป็นศิลปะยุโรป เอเชีย และออสเตรเลีย โดยเฉพาะผลงานของชนพื้นเมืองอะบอริจินที่มีความโดดเด่นและสะท้อนวัฒนธรรมได้อย่างลึกซึ้ง นอกจากนี้ อาคาร “SYDNEY MODERN” ที่ออกแบบอย่างร่วมสมัยยังช่วยเพิ่มความน่าสนใจ

# ST MARY'S CATHEDRAL

นำท่านเดินทางสู่ มหาวิหารเซนต์แมรี (St. Mary's Cathedral) เป็นมหาวิหารที่ใหญ่ที่สุดในคริสตนิยและเป็นมหาวิหารที่สูงที่สุดในออสเตรเลีย โดยมีจุดเด่นที่เป็นเอกลักษณ์คือ ส่วนยอดตรงทางเข้าของโบสถ์สองมุมที่สูงเสียดขึ้นไปบนท้องฟ้า ทำให้สามารถมองเห็นได้จากระยะไกล และเมื่อได้สัมผัสใกล้ๆ ก็จะทำให้ประทับใจกับความสวยงามและยิ่งใหญ่ของมหาวิหารแห่งนี้ มหาวิหารเซนต์แมรี เป็นโบสถ์ขนาดใหญ่ที่มีความสวยงามทางสถาปัตยกรรมด้วยศิลปะแบบโกธิคสีปูนเข้ม ภายในถูกออกแบบอย่างสวยงาม

วิจิตร และประณีต



# MRS MACQUARIE'S CHAIR

จากนั้นนำท่านเดินทางชม ม้าหินมิสซิสแม็คควอรี (Mrs. Macquarie's Chair) เป็นหนึ่งในจุดชมวิวที่สวยงามที่สุดในซิดนีย์ ตั้งอยู่ริมอ่าว ท่ามกลางบรรยากาศร่มรื่นของสวนพฤกษศาสตร์แห่งซิดนีย์ ที่นี่คุณจะได้เพลิดเพลินกับทัศนียภาพของน้ำทะเลสีคราม เรือแล่นเอื่อยกลางแสงแดด และท้องฟ้าที่กว้างไกล จุดเด่นของที่นี่คือมุมมองพาโนรามาอันงดงาม ที่สามารถมองเห็นทั้งโรงอุปรากรซิดนีย์ และ สะพานซิดนีย์ฮาร์เบอร์ ได้อย่างชัดเจน



## Mrs Macquaries Chair

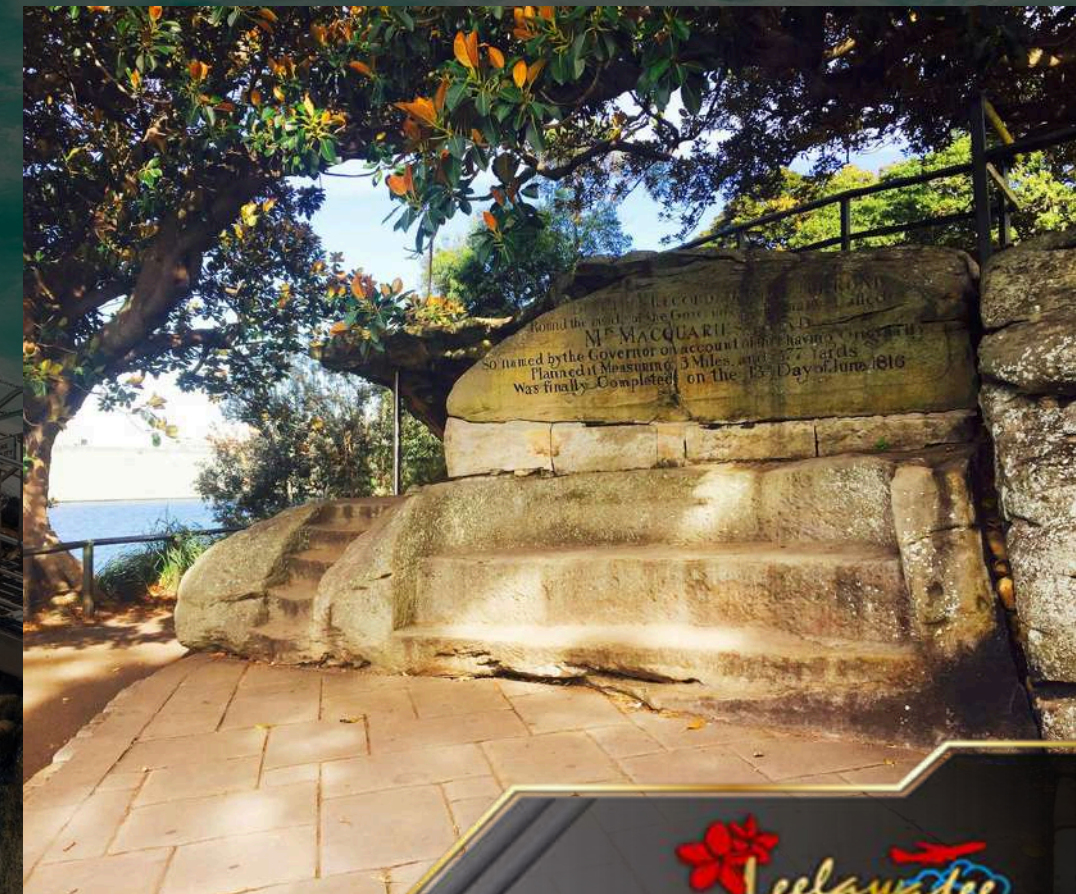
Don't miss this notable landmark — Mrs Macquaries Chair is just around the corner to your right. It is actually a carved rock ledge seat where Elizabeth Macquarie, the Governor's wife, liked to sit and admire the view of the harbour. Her husband had his workmen carve this special seat for her.

The Macquaries arrived in Sydney in 1810, and soon afterwards the Governor began to develop an extensive network of roads around this area. One of these roads, Mrs Macquaries Road, was created for his wife's recreation. It was built right out to this point — now called Mrs Macquaries Point, but originally known as Ansons Point — and was completed in 1816.

The view from Mrs Macquaries Chair, although somewhat different to what Elizabeth Macquarie would have enjoyed, is nonetheless still one of the best in Sydney.



Mrs Macquaries Chair



บริการอาหารค่ำ ณ ภัตตาคาร

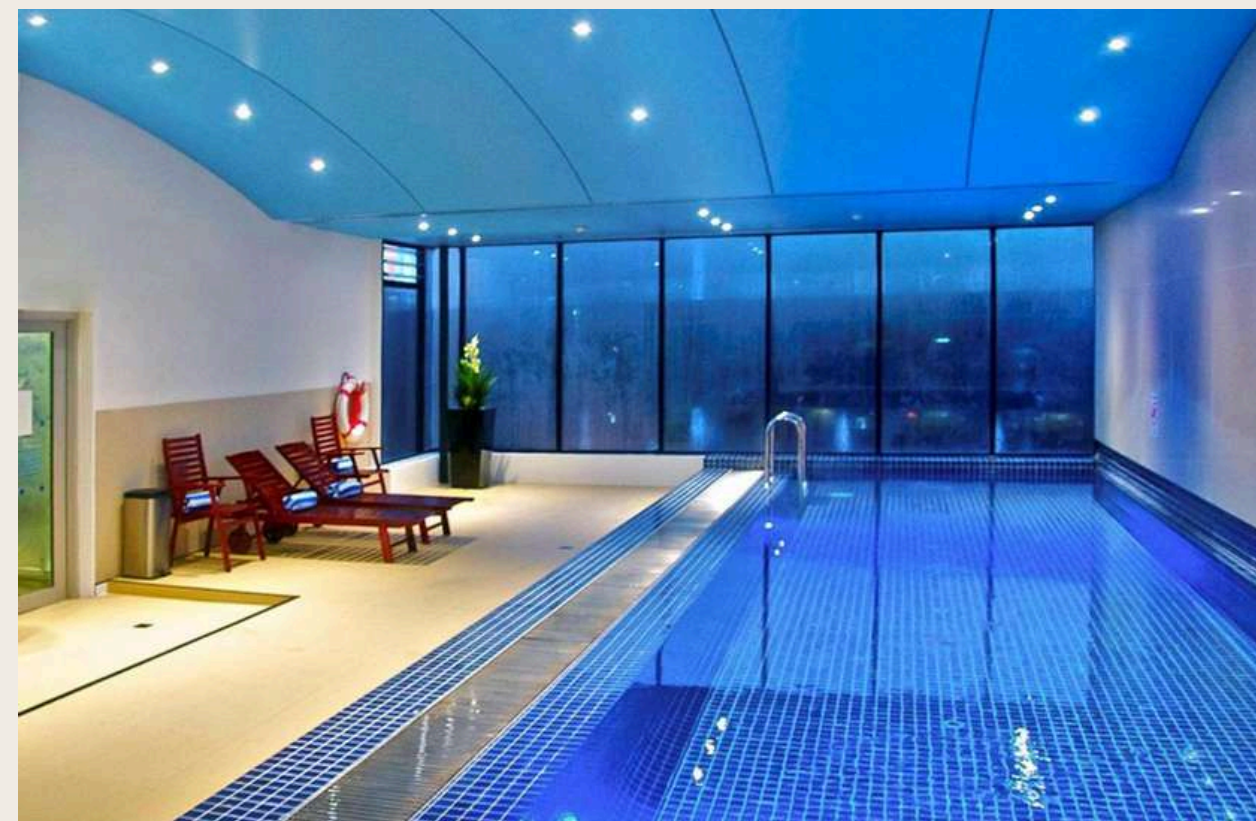
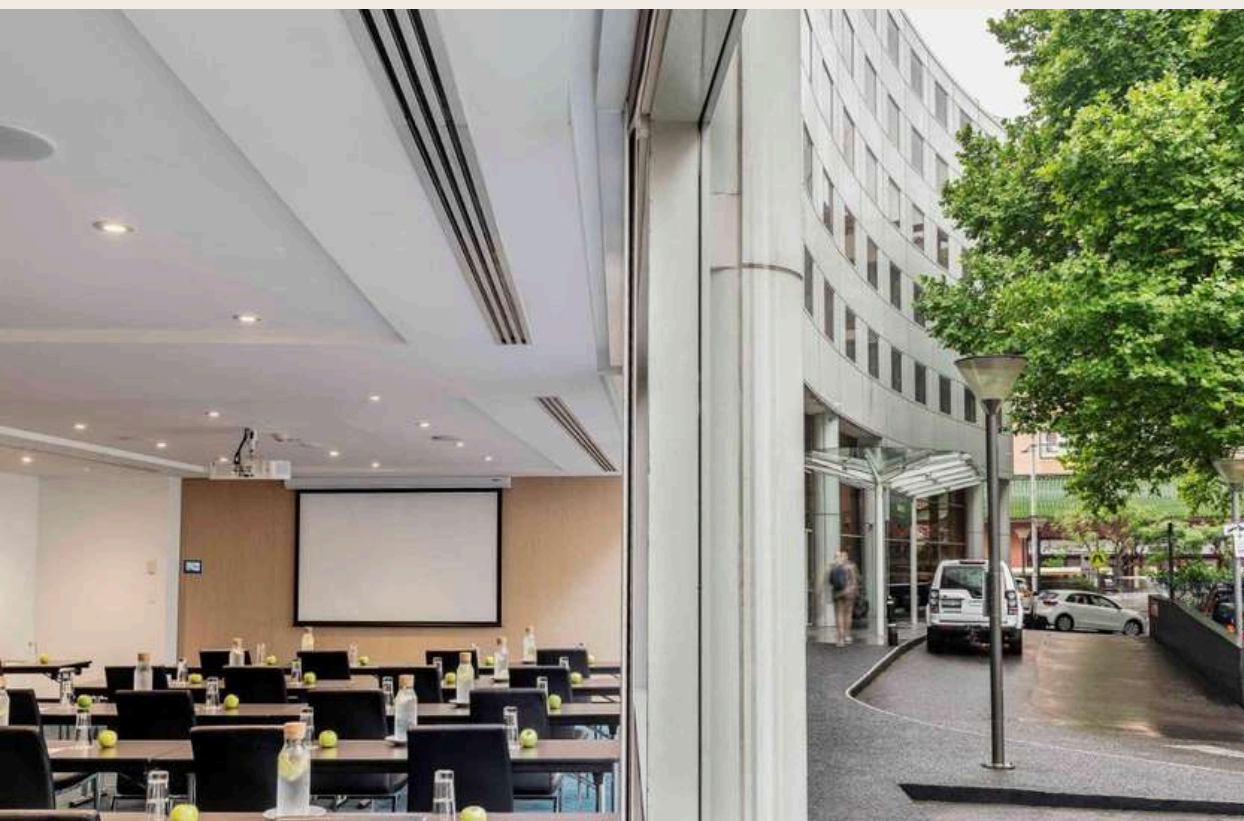
chat  
thai



ที่พัก

# NOVOTEL SYDNEY DARLING SQUARE HOTEL

หรือเทียบเท่า



# DAY 6

บริการอาหารเช้า  
ณ ห้องอาหารของโรงแรม

# BLUE MOUNTAIN

นำท่านเดินทางสู่ อุทยาน บลูแม้าท์เท่น (Blue Mountain) ซึ่งแปลเป็นภาษาไทยว่า ภูเขาสีน้ำเงิน ที่มาของชื่อนี้ เนื่องจากในบริเวณนี้มีการปลุกต้นยูคาลิปตัสกันเยอะ ทำให้น้ำมันยูคาลิปตัสที่ระเหยบนอากาศทำปฏิกิริยากับ แสงจนเกิดเป็นสีฟ้า โดยจะสามารถเห็นท้องฟ้าบริเวณอุทยานแห่งชาตินี้ เป็นสีฟ้ากว่าปกติ (ระยะทาง 64 กิโลเมตร ใช้เวลาเดินทาง 1 ชั่วโมง)

จากนั้นนำท่านเดินทางสู่ **Featherdale Wildlife Park** เป็นสวนสัตว์ที่ตั้งอยู่ใน Doonside ซิดนีย์ ประเทศออสเตรเลีย ด้วยพันธุ์สัตว์พื้นเมืองของออสเตรเลียหลากหลายสายพันธุ์ และเป็นที่ยอมรับว่าเป็นหนึ่งในแหล่งรวบรวมสัตว์ในออสเตรเลียที่ใหญ่ที่สุดในโลก ได้รับรางวัลสถานที่ท่องเที่ยวสำคัญของ รันิวซาร์กเวลส์ที่ดีที่สุดในปี 2548 และ 2552 คนดังหลายคนเคยมาเยี่ยมชม

(ระยะทาง 30 กิโลเมตร ใช้เวลาเดินทาง 30 นาที)

# FEATHERDALE WILDLIFE PARK



# LEURA VILLAGE

หมู่บ้านเล็ก ๆ ที่มีเสน่ห์ในเขต Blue Mountains ใกล้เมือง Sydney ดาดหน้าด้วยบรรยากาศสโตร์ยุโรป ถนนสายหลัก อย่าง Leura Mall เต็มไปด้วยร้านค้า ร้านอาหารตกแต่ง และแกลลอรี่ศิลปะที่มีเอกลักษณ์ หมู่บ้านแห่งนี้ยังขึ้นชื่อเรื่องสวนสวยและธรรมชาติร่มรื่น โดยเฉพาะในช่วงฤดูใบไม้เปลี่ยนสีที่ทั้งเมืองจะเต็มไปด้วยโทนสีแดง ส้ม และเหลือง นอกจากนี้ยังเป็นจุดพักยอดนิยมของนักท่องเที่ยวก่อนเดินทางต่อไปยังสถานที่สำคัญใน Blue Mountains เช่น Three Sisters (ระยะทาง 21 กิโลเมตร ใช้เวลาเดินทาง 35 นาที)



บริการอาหารกลางวัน ณ ภัตตาคาร

# AVALON RESTAURANT KATOOMBA



# SCENIC RAILWAY



นำทุกท่าน ขึ้น CABLE CAR ชมวิว 3 อนุภค THREE SISTER ROCKS แท่งหินรูปร่างแปลกตาที่คล้ายคน แต่เกิดจากน้ำฝนและลมพายุทำปฏิกิริยากับแท่งหิน นำไปสู่ตำนานความรักแสนเศร้าอง 3 สาวพี่น้อง ที่ทำให้เกิดสงครามระหว่างเผ่า ท้ายสุดพวกเธอถูกสาปให้กลายเป็นหิน จากนั้นนั่งรถรางสู่เบื้องล่างหุบเขาที่มีการจำลองเหมืองขุดถ่านหินสมัยก่อน และป่าฝน ที่รอให้ท่านตื่นเต้นกับการผจญภัยครั้งนี้... ได้เวลาอันสมควร นำท่านเดินทางกลับสู่ ซิดนีย์...

สัมผัสประสบการณ์การนั่งรถ  
รางที่ชันที่สุดในโลก

# ECHO POINT



จุดชมวิวที่มีชื่อเสียงที่สุดในเขต Blue Mountains โดดเด่นด้วยทัศนียภาพอันยิ่งใหญ่ของหุบเขา Jamison Valley และเป็นจุดชม Three Sisters หินสามพี่น้องอันเป็นสัญลักษณ์สำคัญของพื้นที่ มักท่องเที่ยวสามารถชมวิวแบบพาโนรามา เดินเส้นทางศึกษาธรรมชาติ หรือเรียนรู้เรื่องราวตำนานพื้นเมืองของชาวอะบอริจินที่เกี่ยวข้องกับ Three Sisters ได้ ทำให้ที่นี่เป็นทั้งแหล่งท่องเที่ยวทางธรรมชาติ วัฒนธรรม และจุดถ่ายภาพระดับไอคอน





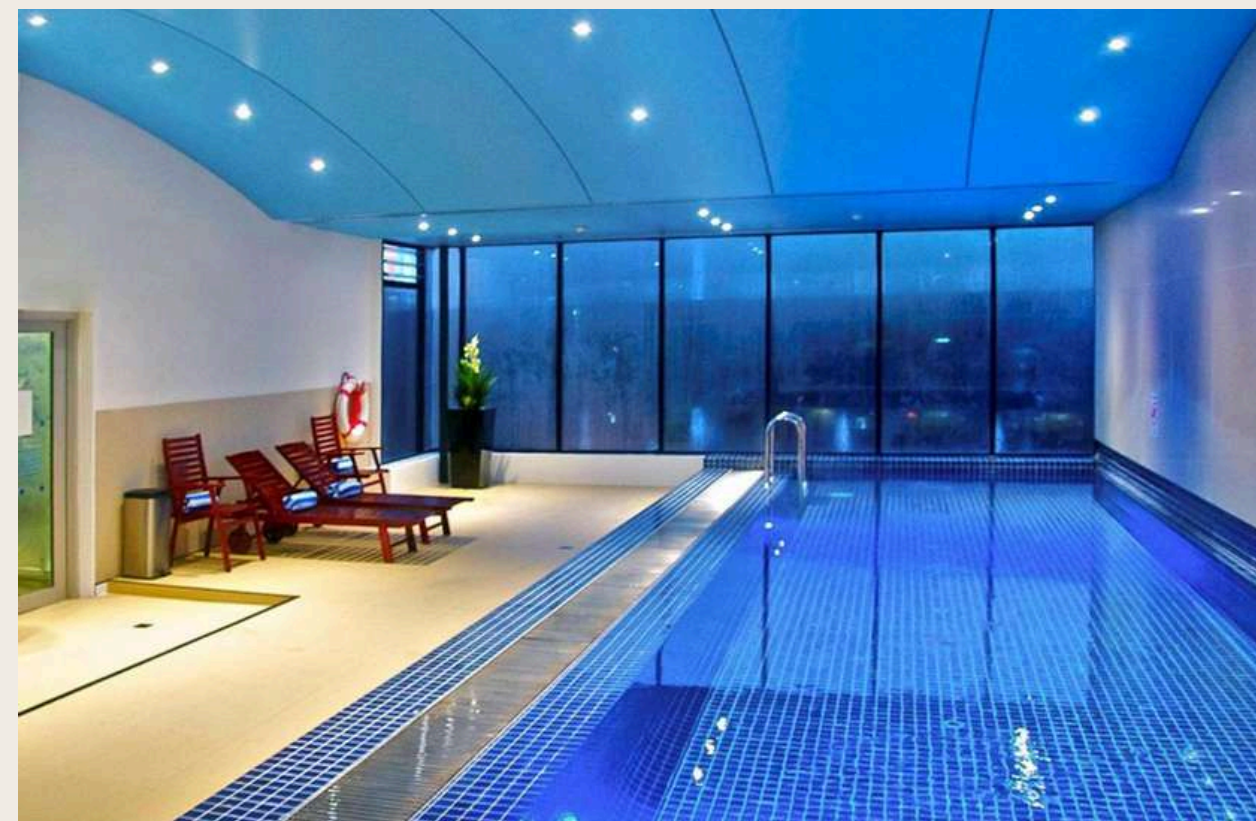
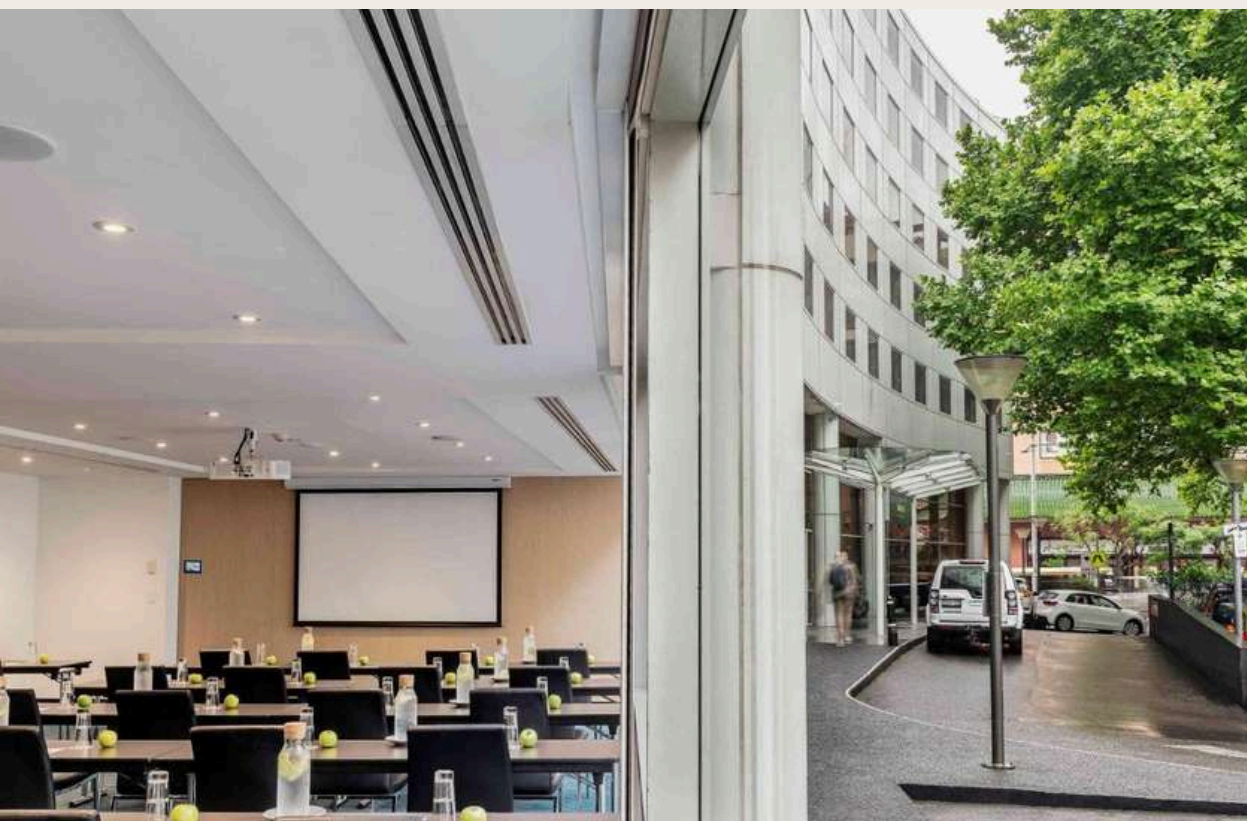
บริการอาหารค่ำ ณ ภัตตาคาร

# NICK SEAFOOD

ที่พัก

# NOVOTEL SYDNEY DARLING SQUARE HOTEL

หรือเทียบเท่า



# DAY 7

บริการอาหารเช้า  
ณ ห้องอาหารของโรงแรม

ไฟล์ทบิน ไม่รวมในอัตราค่าบริการ

11.00 น.

นำท่านเดินทางสู่สนามบินชดนีย์

14.35 น.

นำท่านและครอบครัวเดินทางกลับสู่ประเทศไทยด้วย สายการบินไทย  
เที่ยวบินที่ TG 472

20.55 น.

เดินทางถึง ท่าอากาศยานสนามบินสุวรรณภูมิ ด้วยภาพความทรงจำอันแสนวิเศษ

## อัตราค่าบริการ

ประเภทผู้เดินทาง	ลูกค้ำปกติ	บัตรหลัก	บัตรเสริม
ผู้ใหญ่ (พักห้องละ 2 ท่าน)	157,900.-	154,900.-	156,400.-
เด็กอายุต่ำกว่า 12 ปี พักกับผู้ใหญ่ 1 ท่าน	155,900.-	152,900.-	154,400.-
เด็กอายุต่ำกว่า 12 ปี พักกับผู้ใหญ่ 2 ท่าน (มีเตียงเสริม)	151,900.-	148,900.-	150,400.-
เด็กอายุต่ำกว่า 12 ปี (พักกับ ผู้ใหญ่ 2 ท่าน ... ไม่มีเตียงเสริม)	147,900.-	144,900.-	146,400.-
พักเดี่ยวเพิ่ม	24,500.-	24,500.-	24,500.-
ตั๋ว ECONOMY CLASS ท่านละ	59,250 / 63,800 / 69,600 / 77,990 / 83,350.-		
ตั๋ว BUSINESS CLASS ท่านละ	164,200 / 177,200.-		

**\*\* อัตราค่าบริการสำหรับผู้เดินทาง 10 ท่านขึ้นไป \*\***

หากมีจำนวนผู้เดินทางไม่ครบตามกำหนด ขอสงวนสิทธิ์ในการเปลี่ยนแปลงราคา

หมายเหตุ : โปรแกรมการเดินทางอาจมีการเปลี่ยนแปลงตามความเหมาะสม เนื่องจาก สภาพอากาศ เวลา และสายการบิน ทั้งนี้เพื่อประโยชน์ของลูกค้าเป็นสำคัญ

## คะแนนสมาชิก

ประเภทผู้เดินทาง	บัตรหลัก	บัตรเสริม
ผู้ใหญ่ (พักห้องละ 2 ท่าน)	1549.-	1549.-
เด็กอายุต่ำกว่า 12ปี พักกับผู้ใหญ่ 1 ท่าน	1529.-	1529.-
เด็กอายุต่ำกว่า 12ปี พักกับผู้ใหญ่ 2 ท่าน (มีเตียงเสริม)	1489.-	1489.-
เด็กอายุต่ำกว่า 12 ปี (พักกับ ผู้ใหญ่ 2 ท่าน ... ไม่มีเตียงเสริม)	1449.-	1449.-
พักเดี่ยว ได้รับคะแนนเพิ่ม	245.-	245.-

- สามารถใช้คะแนนสะสมในการแลกส่วนลดได้สูงสุด 1,000 คะแนน
- คะแนนสะสมที่ได้รับเป็นไปตามยอดการชำระจริง
- สมาชิกบัตรเสริมได้รับคะแนนสะสมเป็นไปตามสมาชิกบัตรหลัก

## อัตราค่าบริการ

ประเภทผู้เดินทาง	ลูกค้ำปกติ	บัตรหลัก	บัตรเสริม
ผู้ใหญ่ (พักห้องละ 2 ท่าน)	165,900.-	162,900.-	164,400.-
เด็กอายุต่ำกว่า 12 ปี พักกับผู้ใหญ่ 1 ท่าน	163,900.-	160,900.-	162,400.-
เด็กอายุต่ำกว่า 12 ปี พักกับผู้ใหญ่ 2 ท่าน (มีเตียงเสริม)	159,900.-	156,900.-	158,400.-
เด็กอายุต่ำกว่า 12 ปี (พักกับ ผู้ใหญ่ 2 ท่าน ... ไม่มีเตียงเสริม)	155,900.-	152,900.-	154,400.-
พักเดี่ยวเพิ่ม	24,500.-	24,500.-	24,500.-
ตั๋ว ECONOMY CLASS ท่านละ	59,250 / 63,800 / 69,600 / 77,990 / 83,350.-		
ตั๋ว BUSINESS CLASS ท่านละ	164,200 / 177,200.-		

**\*\* อัตราค่าบริการสำหรับผู้เดินทาง 8 ท่านขึ้นไป \*\***

หากมีจำนวนผู้เดินทางไม่ครบตามกำหนด ขอสงวนสิทธิ์ในการเปลี่ยนแปลงราคา

หมายเหตุ : โปรแกรมการเดินทางอาจมีการเปลี่ยนแปลงตามความเหมาะสม เนื่องจาก สภาพอากาศ เวลา และสายการบิน ทั้งนี้เพื่อประโยชน์ของลูกค้าเป็นสำคัญ

## คะแนนสมาชิก

ประเภทผู้เดินทาง	บัตรหลัก	บัตรเสริม
ผู้ใหญ่ (พักห้องละ 2 ท่าน)	1629.-	1629.-
เด็กอายุต่ำกว่า 12ปี พักกับผู้ใหญ่ 1 ท่าน	1609.-	1609.-
เด็กอายุต่ำกว่า 12ปี พักกับผู้ใหญ่ 2 ท่าน (มีเตียงเสริม)	1569.-	1569.-
เด็กอายุต่ำกว่า 12 ปี (พักกับ ผู้ใหญ่ 2 ท่าน ... ไม่มีเตียงเสริม)	1529.-	1529.-
พักเดี่ยว ได้รับคะแนนเพิ่ม	245.-	245.-

- สามารถใช้คะแนนสะสมในการแลกส่วนลดได้สูงสุด 1,000 คะแนน
- คะแนนสะสมที่ได้รับเป็นไปตามยอดการชำระจริง
- สมาชิกบัตรเสริมได้รับคะแนนสะสมเป็นไปตามสมาชิกบัตรหลัก

## อัตราค่าบริการ

ประเภทผู้เดินทาง	ลูกค้ำปกติ	บัตรหลัก	บัตรเสริม
ผู้ใหญ่ (พักห้องละ 2 ท่าน)	188,900.-	185,900.-	187,400.-
เด็กอายุต่ำกว่า 12 ปี พักกับผู้ใหญ่ 1 ท่าน	186,900.-	183,900.-	185,400.-
เด็กอายุต่ำกว่า 12 ปี พักกับผู้ใหญ่ 2 ท่าน (มีเตียงเสริม)	182,900.-	179,900.-	181,400.-
เด็กอายุต่ำกว่า 12 ปี (พักกับ ผู้ใหญ่ 2 ท่าน ... ไม่มีเตียงเสริม)	178,900.-	175,900.-	177,400.-
พักเดี่ยวเพิ่ม	24,500.-	24,500.-	24,500.-
ตั๋ว ECONOMY CLASS ท่านละ	59,250 / 63,800 / 69,600 / 77,990 / 83,350.-		
ตั๋ว BUSINESS CLASS ท่านละ	164,200 / 177,200.-		

**\*\* อัตราค่าบริการสำหรับผู้เดินทาง 6 ท่านขึ้นไป \*\***

หากมีจำนวนผู้เดินทางไม่ครบตามกำหนด ขอสงวนสิทธิ์ในการเปลี่ยนแปลงราคา

หมายเหตุ : โปรแกรมการเดินทางอาจมีการเปลี่ยนแปลงตามความเหมาะสม เนื่องจาก สภาพอากาศ เวลา และสายการบิน ทั้งนี้เพื่อประโยชน์ของลูกค้าเป็นสำคัญ

## คะแนนสมาชิก

ประเภทผู้เดินทาง	บัตรหลัก	บัตรเสริม
ผู้ใหญ่ (พักห้องละ 2 ท่าน)	1859.-	1859.-
เด็กอายุต่ำกว่า 12ปี พักกับผู้ใหญ่ 1 ท่าน	1839.-	1839.-
เด็กอายุต่ำกว่า 12ปี พักกับผู้ใหญ่ 2 ท่าน (มีเตียงเสริม)	1799.-	1799.-
เด็กอายุต่ำกว่า 12 ปี (พักกับ ผู้ใหญ่ 2 ท่าน ... ไม่มีเตียงเสริม)	1759.-	1759.-
พักเดี่ยว ได้รับคะแนนเพิ่ม	245.-	245.-

- สามารถใช้คะแนนสะสมในการแลกส่วนลดได้สูงสุด 1,000 คะแนน
- คะแนนสะสมที่ได้รับเป็นไปตามยอดการชำระจริง
- สมาชิกบัตรเสริมได้รับคะแนนสะสมเป็นไปตามสมาชิกบัตรหลัก

## อัตราค่าบริการ

ประเภทผู้เดินทาง	ลูกค้ำปกติ	บัตรหลัก	บัตรเสริม
ผู้ใหญ่ (พักห้องละ 2 ท่าน)	235,900.-	232,900.-	234,400.-
เด็กอายุต่ำกว่า 12 ปี พักกับผู้ใหญ่ 1 ท่าน	233,900.-	230,900.-	232,400.-
เด็กอายุต่ำกว่า 12 ปี พักกับผู้ใหญ่ 2 ท่าน (มีเตียงเสริม)	229,900.-	226,900.-	228,400.-
เด็กอายุต่ำกว่า 12 ปี (พักกับ ผู้ใหญ่ 2 ท่าน ... ไม่มีเตียงเสริม)	225,900.-	222,900.-	224,400.-
พักเดี่ยวเพิ่ม	24,500.-	24,500.-	24,500.-
ตั๋ว ECONOMY CLASS ท่านละ	59,250 / 63,800 / 69,600 / 77,990 / 83,350.-		
ตั๋ว BUSINESS CLASS ท่านละ	164,200 / 177,200.-		

**\*\* อัตราค่าบริการสำหรับผู้เดินทาง 4 ท่านขึ้นไป \*\***

หากมีจำนวนผู้เดินทางไม่ครบตามกำหนด ขอสงวนสิทธิ์ในการเปลี่ยนแปลงราคา

หมายเหตุ : โปรแกรมการเดินทางอาจมีการเปลี่ยนแปลงตามความเหมาะสม เนื่องจาก สภาพอากาศ เวลา และสายการบิน ทั้งนี้เพื่อประโยชน์ของลูกค้าเป็นสำคัญ

## คะแนนสมาชิก

ประเภทผู้เดินทาง	บัตรหลัก	บัตรเสริม
ผู้ใหญ่ (พักห้องละ 2 ท่าน)	2329.-	2329.-
เด็กอายุต่ำกว่า 12ปี พักกับผู้ใหญ่ 1 ท่าน	2309.-	2309.-
เด็กอายุต่ำกว่า 12ปี พักกับผู้ใหญ่ 2 ท่าน (มีเตียงเสริม)	2269.-	2269.-
เด็กอายุต่ำกว่า 12 ปี (พักกับ ผู้ใหญ่ 2 ท่าน ... ไม่มีเตียงเสริม)	2229.-	2229.-
พักเดี่ยว ได้รับคะแนนเพิ่ม	245.-	245.-

- สามารถใช้คะแนนสะสมในการแลกส่วนลดได้สูงสุด 1,000 คะแนน
- คะแนนสะสมที่ได้รับเป็นไปตามยอดการชำระจริง
- สมาชิกบัตรเสริมได้รับคะแนนสะสมเป็นไปตามสมาชิกบัตรหลัก

## อัตราค่าบริการนี้รวม

- ค่าที่พัก ห้องละ 2 ท่าน ตามโรงแรมที่ระบุไว้ในรายการ หรือระดับเดียวกัน
- ค่าอาหาร, ค่าเข้าชม และค่ายานพาหนะทุกชนิด ตามที่ได้ระบุไว้ในรายการ
- หัวหน้าทัวร์ คอยดูแลและอำนวยความสะดวกให้กับผู้เดินทางตลอดทริป
- ค่าวีซ่า (สำหรับผู้ถือหนังสือเดินทางไทย)
- ค่าประกันอุบัติเหตุในระหว่างการเดินทางในวงเงิน ท่านละ 2,000,000.- บาท เจือปนไปตามกรมธรรม์

## อัตราค่าบริการนี้ไม่รวม

- ค่าบัตรโดยสารเครื่องบิน ไป-กลับชั้นทัศนางจรตามเส้นทาง และ สายการบินที่ได้ระบุไว้ในรายการ พร้อมค่าภาษีสนามบิน
- ค่าใช้จ่ายส่วนตัว อาทิ ค่าอาหาร-เครื่องดื่ม นอกเหนือจากรายการ, ค่าช้อปปิ้ง, ค่าโทรศัพท์ เป็นต้น
- ค่าภาษีหัก ณ ที่จ่าย 3% และค่าภาษีมูลค่าเพิ่ม 7%
- ค่าทำหนังสือเดินทาง / ต่อบหน้าเล่มหนังสือเดินทาง
- ค่าภาษีน้ำมันที่ทางสายการบินเรียกเก็บเพิ่มอีก

เงื่อนไขการชำระเงิน: สำหรับการจอง มัดจำ ท่านละ 40,000 บาทของราคาทัวร์

- ชำระยอดทั้งหมดก่อนการเดินทางอย่างน้อย 21 วัน
- กรณียืนยันการเดินทางภายในระยะเวลาไม่ถึง 30 วัน ก่อนวันเดินทาง กรุณาชำระค่าบริการเต็มจำนวนทั้งหมดภายในระยะเวลาที่บริษัทกำหนด
- ชำระด้วยเช็ค หรือเช็คเชิยร์เช็ค โดยส่งจ่ายในนาม บริษัท สีสาวดี ฮอลิเดย์ จำกัด
- ชำระโดยเงินสด
- ชำระด้วยการโอนเงินผ่านธนาคาร (กรุณาแฟกซ์ใบนำฝากมายังเบอร์ Fax. 02-6640023)

ชื่อบัญชี บริษัท สีสาวดี ฮอลิเดย์ จำกัด

ธนาคาร กสิกรไทย

บัญชีกระแสรายวัน

เลขที่ 639-1-00265-5

การยกเลิก

- กรณียกเลิกก่อนการเดินทาง 45 วัน ทางบริษัทฯ ขอสงวนสิทธิ์ในการคืนเงินมัดจำ
- กรณียกเลิกก่อนการเดินทาง 30 วัน ทางบริษัทฯ มีความจำเป็นต้องหัก 50% ของอัตราค่าบริการ
- กรณียกเลิกก่อนการเดินทาง 21 วัน ทางบริษัทฯ ขอสงวนสิทธิ์ในการคืนเงินทั้งหมด

# หมายเหตุ

- บริษัทฯ ขอสงวนสิทธิ์ไม่รับท่านผู้เดินทางที่เคยเดินทางแล้วมีประวัติความประพฤติไม่น่ารัก หรือมีพฤติกรรมเป็นที่รังเกียจของคนส่วนใหญ่ เช่น ไม่รักษาเวลา, พุดจาหยาบคาย, ดื่มสุราบนรถ, ก่อเสียงรำคาญรบกวนผู้อื่น, หรือพยายามสร้างความวุ่นวายในคณะทัวร์ ฯลฯ ทั้งนี้เพื่อความสุขของคณะผู้เดินทางส่วนใหญ่
- บริษัทฯ ขอสงวนสิทธิ์ไม่รับท่านผู้เดินทางที่มีอายุครรภ์เกิน 4 เดือน ทั้งนี้เพื่อความปลอดภัยของท่านผู้เดินทางและการกในครรภ์
- บริษัทฯ ขอสงวนสิทธิ์ไม่รับท่านผู้เดินทางที่มีความประสงค์จะลักลอบเข้าประเทศอื่นเพื่อไปทำงานหรือเพื่อการอื่นใดอันมิใช่การท่องเที่ยว
- บริษัทฯ ขอสงวนสิทธิ์ในการพิจารณาให้หรือไม่ให้บริการแก่ท่านที่ต้องใช้รถเข็น (กรุณาแจ้งให้บริษัทฯ ทราบก่อนจองทัวร์เพื่อหาข้อสรุปร่วมกัน) โดยบริษัทฯ ต้องกราบขออภัยเพราะบางเส้นทางอาจไม่สะดวกในการเดินทางสำหรับท่านที่ต้องใช้รถเข็น ยกเว้นทัวร์คณะส่วนตัว
- บริษัทฯ ขอสงวนสิทธิ์ในการพิจารณาให้หรือไม่ให้บริการแก่ท่านที่มีเด็กทารกอายุต่ำกว่า 2 ขวบ ร่วมเดินทางไปด้วย (กรุณาแจ้งให้บริษัทฯ ทราบก่อนจองทัวร์เพื่อหาข้อสรุปร่วมกัน) โดยบริษัทฯ ต้องกราบขออภัยเพราะเด็กเล็กอาจงอแงรบกวนผู้เดินทางท่านอื่น ยกเว้นทัวร์คณะส่วนตัว
- บริษัทฯ ขอสงวนสิทธิ์ในการพิจารณาให้หรือไม่ให้บริการแก่ท่านที่เป็นพระภิกษุสงฆ์หรือนักบวชในบางรายการทัวร์หรือบางเส้นทาง ยกเว้นทัวร์คณะส่วนตัว
- บริษัทฯ ขอสงวนสิทธิ์ในการยกสิทธิประโยชน์ของท่านที่จองทัวร์ไว้แล้ว แต่ไม่ชำระเงินมัดจำภายในระยะเวลาที่กำหนด ให้แก่ลูกค้าท่านต่อไปที่แจ้งชื่อรอไว้ ทั้งนี้เพื่อประโยชน์ของผู้ร่วมเดินทางท่านอื่น
- บริษัทฯ ขอสงวนสิทธิ์ในการยกเลิกการเดินทางในกรณีที่มีผู้เดินทางต่ำกว่า 15 ท่าน โดยจะแจ้งให้ผู้เดินทางทราบล่วงหน้าก่อนเดินทางไม่น้อยกว่า 15 วัน และยินดีจะจัดหาคณะทัวร์อื่นทดแทนหากท่านต้องการ
- ในกรณีที่ท่านยกเลิกการเดินทาง บริษัทฯ ขอสงวนสิทธิ์ในการหักเงินค่าใช้จ่าย
  - โดย หากยกเลิกก่อนเดินทาง 45 วัน ขอหักร้อยละ 50 ของอัตราค่าบริการ
  - หากยกเลิกก่อนเดินทาง 30 วัน ขอหักร้อยละ 100 ของอัตราค่าบริการ

- ในกรณีที่ท่านขอเปลี่ยนตัวผู้เดินทาง โดยสามารถขอวีซ่าได้ทันภายในกำหนดเวลา บริษัทฯ ขอสงวนสิทธิ์ในการคิดค่าใช้จ่ายเพิ่ม เฉพาะค่าธรรมเนียมในการยื่นวีซ่าและค่าเปลี่ยนชื่อตั๋วเครื่องบินเท่านั้น เว้นแต่ตั๋วเครื่องบินที่ไม่อนุญาตให้เปลี่ยนชื่อหรือคืนตัว
- บริษัทฯ ขอสงวนสิทธิ์ไม่คืนค่าธรรมเนียมการยื่นวีซ่าในทุกกรณี หากมีการยื่นวีซ่าแล้ว
- บริษัทฯ ขอสงวนสิทธิ์ไม่รับผิดชอบต่อการที่ท่านถูกปฏิเสธไม่ให้เดินทางเข้าหรือออกจากประเทศใด ๆ อันเนื่องมาจากเหตุผลส่วนตัวของท่านผู้เดินทาง เช่น เอกสารการเดินทางไม่ถูกต้อง, พกพาสิ่งของผิดกฎหมาย หรือมีความประพฤติส่อไปในทางเสื่อมเสีย รวมถึงการที่มีได้เดินทางเพราะเหตุภัยธรรมชาติ หรือการยกเลิกเที่ยวบิน
- สำหรับท่านผู้เดินทางที่ประสงค์จะซื้อตั๋วเครื่องบินภายในประเทศเพิ่มเติม ( นอกเหนือจากรายการตามทัวร์ ) หรือดำเนินการใด ๆ ที่ก่อให้เกิดค่าใช้จ่าย กรุณาแจ้งให้บริษัทฯ ทราบก่อน เพื่อขอคำยืนยันสำหรับการออกเดินทางของทัวร์นั้นๆ หากท่านผู้เดินทางซื้อตั๋วหรือชำระค่าใช้จ่ายใด ๆ ไป โดยไม่ได้รับการยืนยันดังกล่าว แล้วต่อมาทัวร์นั้น ๆ ไม่สามารถออกเดินทางได้ ทางบริษัทฯ ขอสงวนสิทธิ์ไม่รับผิดชอบสำหรับค่าใช้จ่ายที่เกิดขึ้น
- บริษัทฯ ขอสงวนสิทธิ์ไม่รับผิดชอบต่อการสูญหายหรือเสียหายอย่างไร้ ๆ อันเกิดขึ้นแก่ทรัพย์สินของท่าน อันเนื่องจากการโจรกรรม และ/หรือความประมาทจากตัวนักท่องเที่ยวเอง
- สถานที่ท่องเที่ยวที่ระบุในรายการได้รวมค่าเข้าชมไว้แล้ว หากในวันเดินทาง สถานที่ท่องเที่ยวดังกล่าวปิดทำการ บริษัทฯ จะคืนเงินค่าเข้าชมให้แก่ท่านตามที่ระบุไว้ในเอกสารของสถานที่นั้น ๆ หรือจะสลับปรับเปลี่ยนรายการเพื่อให้ท่านสามารถเข้าชมได้ แต่ในกรณีที่มีเหตุล่าช้าหรือเหตุอื่นใดเกิดขึ้นระหว่างการเดินทางทำให้ท่านไม่สามารถเข้าชมสถานที่ท่องเที่ยวดังกล่าวได้ โดยมีใช้ความผิดของบริษัทฯ บริษัทฯ ขอสงวนสิทธิ์ไม่คืนเงินค่าเข้าชมให้แก่ท่าน
- ของกำนัลต่าง ๆ ที่บริษัทฯ มอบให้ ( ถ้ามี ) เช่น กระเป๋าเดินทาง ไม่สามารถหักทอนเป็นส่วนลดเป็นตัวเงินได้ โดยท่านสามารถเลือกใช้ของกำนัลดังกล่าวในขณะร่วมเดินทางไปกับคณะทัวร์หรือไม่ก็ได้ตามอัธยาศัย
- ตำแหน่งที่นั่งบนเครื่องบินเป็นไปตามเงื่อนไขตั๋วเครื่องบินแบบหมู่คณะของสายการบินต่าง ๆ บริษัทฯ ไม่สามารถเลือกตำแหน่งที่นั่งได้เอง ทั้งนี้บริษัทฯ จะพยายามจัดที่นั่งให้แก่ท่านและครอบครัวตามความเหมาะสมให้ดีที่สุดภายใต้ลักษณะตำแหน่งที่นั่งแบบหมู่คณะที่สายการบินจัดให้มา
- บริษัทฯ ขอต้อนรับและมีความยินดีที่ได้ให้บริการแก่ท่านผู้เดินทางที่เชื่อมั่นในมาตรฐานของบริษัทฯ ซึ่งประสงค์จะเดินทางไปท่องเที่ยวพักผ่อนแบบหมู่คณะ และเข้าใจถึงวิถีชีวิตตลอดจนวัฒนธรรมของประเทศที่ท่านได้เดินทางไป
- เมื่อท่านจองทัวร์และชำระมัดจำแล้ว หมายถึงท่านยอมรับในข้อความและเงื่อนไขที่บริษัทฯ แจ้งแล้วข้างต้น