



LEELA CLASSIC SWISS 9D6N

กำหนดวันเดินทาง : 31 พ.ค. – 08 มิ.ย. // 04 – 12 มิ.ย. // 02 – 10 ก.ค.
// 21 – 29 ก.ค. // 21 – 29 ส.ค. // 11 – 19 ต.ค. 2026

AUTUMN



°C 8-15 °C

September - November

WINTER



°C -1-5 °C

December - February

SPRING



°C 19-28 °C

March - May

SUMMER



°C 18-28 °C

June - August

DAY 1

วันแรกของการเดินทาง... เข้าสู่ช่วงเวลาแห่งความสุขอย่างสมบูรณ์แบบ ลัดฟ้าด้วย

“การบินไทย”

22.00 น. สีสาวดี ฮอลิเดย์ เรียนเชิญท่านที่จุดนัด ณ สนามบินสุวรรณภูมิ ชั้น 4 เคาน์เตอร์สายการบินไทย พบกับเจ้าหน้าที่ดูแลความพร้อมด้านเอกสาร รวมถึงส่งท่านเข้าสู่ช่วงเวลาแห่งความสุข

DAY 2

01.05 น. ออกเดินทางสู่สนามบินชูริก ประเทศสวิตเซอร์แลนด์ โดยสายการบินไทย เที่ยวบิน TG970

07.50 น. เดินทางถึง สนามบินชูริก ประเทศสวิตเซอร์แลนด์ หลังจากผ่านพิธีการตรวจคนเข้าเมืองและพิธีการทางศุลกากร เรียบร้อยแล้ว

RHINE FALL

นำท่านชมความยิ่งใหญ่และสวยงามของ น้ำตกไรน์ (Rhine fall) น้ำตกที่ใหญ่ที่สุดในทวีปยุโรป เกิดจากการที่แม่น้ำไรน์ ซึ่งเป็นแม่น้ำนานาชาติที่ใหญ่ที่สุดของยุโรปไหลจากต้นน้ำในเทือกเขาแอลป์ มาบรรจบบริเวณที่พื้นที่โลกเปลี่ยนระดับจึงกลายเป็นน้ำตกที่สวยงามมาก ตัวน้ำตกมีความสูง 25 เมตร กว้าง 150 เมตร มีอายุราว 14,000 – 17,000 ปี



บริการอาหารกลางวัน ณ ภัตตาคาร

SCHLOSS LAUFEN AM RHEINFALL

รวมในอัตราค่าบริการ



CHUR

จากนั้นนำท่านเดินทางสู่ **เมืองคัวร์** นำท่านชม ย่านเมืองเก่าตามตรอกซอกซอยที่
คดเคี้ยวของเมืองมีสิ่งที่น่าสนใจมากมาย ไม่ว่าจะเป็นเดินชมพระราชวัง มหาวิหาร ร้านค้า
ร้านอาหาร คาเฟ่ บาร์ พิพิธภัณฑ์ และแกลเลอรีมากมาย ชมจัตุรัสอาร์คิสเป็นพื้นที่
ที่สวยงามที่สุดในคัวร์ อาคารมีสีสันสดใส เป็นตรอกที่ ซ่อนร้านอาหาร คาเฟ่น่ารักๆ
อยู่มากมาย จากนั้นชม Cathedral of the Assumption โบสถ์อายุมากกว่า 800 ปี
เป็นหนึ่งในอนุสรณ์สถานทางวัฒนธรรมที่สำคัญที่สุดในสวิตเซอร์แลนด์
อิสระให้ท่านพักผ่อนนั่งเล่นตามคาเฟ่สุดคลาสสิก ใจกลางเมืองเก่า



รับประทานอาหารค่ำ ณ ภัตตาคาร

RESTAURANT SOMMERAU

รวมในอัตราค่าบริการ





ที่พัก

ABC SWISS HOTEL CHUR

หรือระดับเทียบเท่า

THE LONGEST TOBOGGAN RUN IN SWITZERLAND (CHURWALDEN)



มีความยาว 3,060 เมตร ถือเป็นทางเลื่อนหิมะที่ยาวที่สุดในสวิตเซอร์แลนด์ ทางเลื่อนหิมะอยู่บนราง จึงสามารถขี่ได้ทั้งในฤดูร้อน และฤดูหนาวเดินทางใช้เวลา 7-10 นาที เพลิดเพลินไปกับอากาศบริสุทธิ์บนเทือกเขาแอลป์ และทิวทัศน์อันงดงาม จากจุดเริ่มต้นที่ความสูง 1,750 เมตรเหนือระดับน้ำทะเลลงสู่หุบเขา ด้วยความเร็วสูงสุด 40 กม./ชม.



รวมในอัตราค่าบริการ

บริการอาหารกลางวัน ณ ภัตตาคาร

ENGIADINA RESTAURANT ST.MORITZ



ST.MORITZ

เดินทางสู่ เมืองเซนต์โมริตส์ (ST.MORITZ) โดยใช้เวลาในการเดินทางประมาณ 1 ชั่วโมง เป็นเมืองสกีรีสอร์ทในเทือกเขาแอลป์ ตั้งอยู่ในรัฐกราบีน เดินทางตะวันออกเฉียงใต้ของประเทศสวิตเซอร์แลนด์ ไม่ไกลจากพรมแดนประเทศอิตาลี ตั้งอยู่ ณ ระดับความสูง 1,800 เมตรเหนือระดับน้ำทะเล ถือเป็นหนึ่งในแหล่งสกีรีสอร์ทที่หรูหราที่สุดในสวิตเซอร์แลนด์ โดยในแต่ละปีมีผู้มาเยือนเมืองนี้นับล้านคน เซนต์โมริตส์เคยใช้เป็นสถานที่จัดโอลิมปิกฤดูหนาวในปี ค.ศ. 1928 และ 1948





อิสระทุกท่านเดินเล่นในเขตเมืองเก่าที่เต็มไปด้วยร้านค้าแบรนด์เนมระดับ Hi-End
และร้านขายของที่ระลึกมากมายหรือท่านจะเลือกการเดินเล่นชมวิวที่สวยงามริม
ทะเลสาบเซนต์มอริทซ์ตามอัธยาศัย



บริการอาหารค่ำ ณ ภัตตาคาร

HAUSER

รวมในอัตราค่าบริการ





ที่พัก

HOTEL REINE VICTORIA

หรือระดับเทียบเท่า



DAY 4

บริการอาหารเช้า
ณ ห้องอาหารของโรงแรม

BERNINA EXPRESS

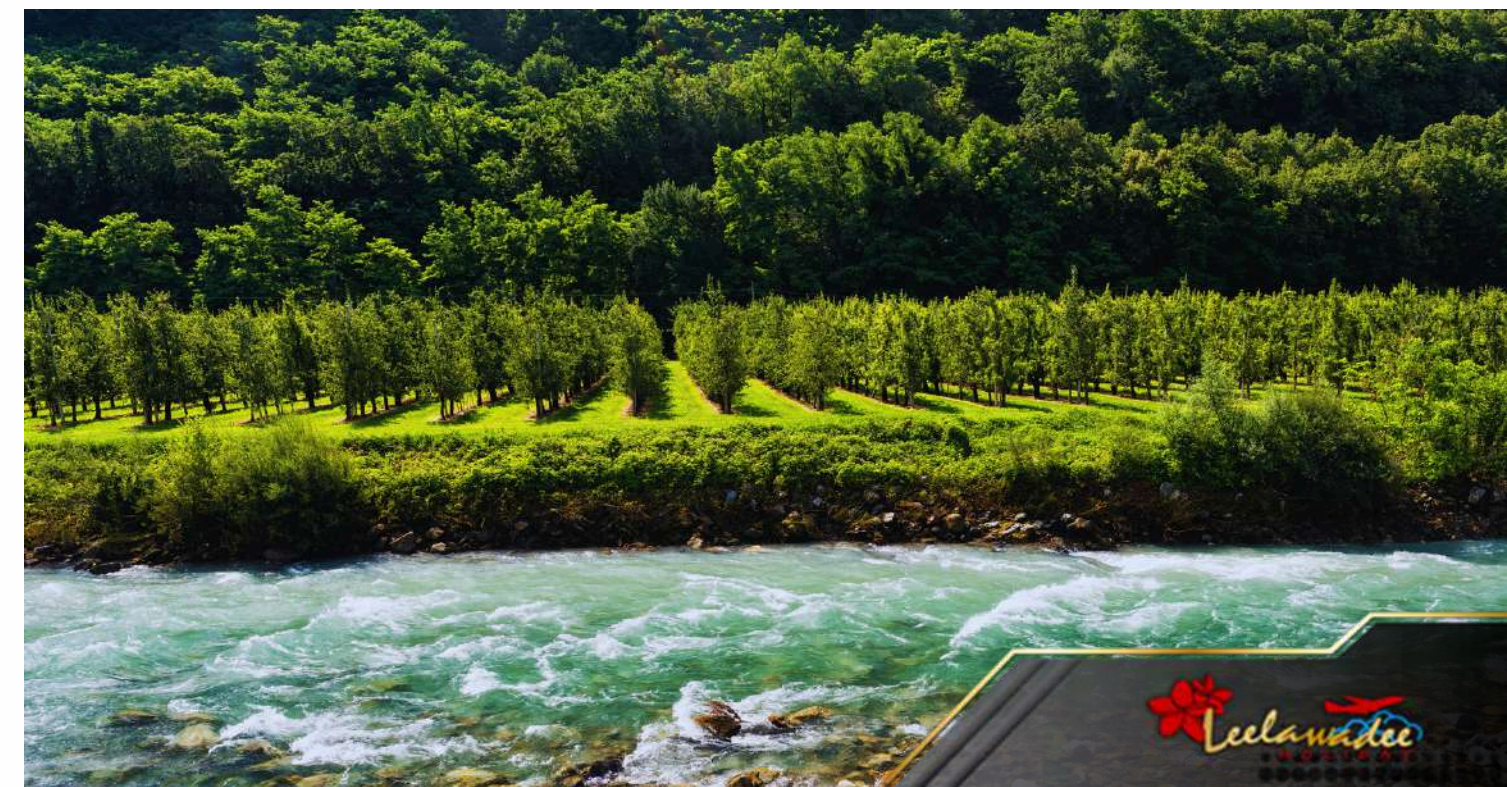
รวมในอัตราค่าบริการ

นำท่านเดินทางสู่ สถานี Tirano ด้วยรถไฟ Bernina Express จะพาผู้โดยสารเดินทางที่ไม่เหมือนใครผ่านอุโมงค์ 55 แห่งและสะพานกว่า 196 แห่ง จากเมืองที่เก่าแก่ที่สุดของสวิตเซอร์แลนด์ผ่านช่องเขาสุดโรแมนติก ผ่านสิ่งก่อสร้างที่มนุษย์สร้างขึ้นอันตระการตา เช่น สะพาน Landwasser ไปจนถึงธารน้ำแข็ง ไม่มีเส้นทางข้ามอัลไพน์อื่นใดที่งดงามเท่านี้อีกแล้ว



TIRANO

นำท่านเที่ยวชมเมืองเมืองเล็กๆ อยู่ในแคว้นเวทติน ทางตอนเหนือของประเทศอิตาลี เป็นเมืองชายแดนระหว่างประเทศอิตาลี และสวิต เซัญเพลิดเพลินตลอดเส้นทางไปด้วยบ้านเรือนสไตล์อิตาเลียนริมทะเลสาบ และวิลล่าเรียบหรูแสดงถึงฐานะของผู้ครอบครอง เน้นความเรียบง่ายท่ามกลางบรรยากาศแห่งธรรมชาติ และต้นไม้ ดอกไม้ สวนน้ำ น้ำพุ ทะเลสาบ เนินเขา ที่ล้อมรอบ ทำให้ดูโดดเด่น





รวมในอัตราค่าบริการ



บริการอาหารกลางวัน ณ ภัตตาคาร

MERIZZI

LUGANO

จากนั้นนำท่านออกเดินทางสู่ เมืองลูกาโน่ เป็นเมืองที่ใหญ่ที่สุดในรัฐตีซิโน ประเทศสวิตเซอร์แลนด์ ตั้งอยู่บริเวณพรมแดนติดกับประเทศอิตาลี ประชากรในเมืองจึงใช้ภาษาอิตาลีเป็นหลัก และถือเป็นชุมชนภาษาอิตาลีที่ใหญ่ที่สุดนอกประเทศอิตาลี เมืองลูกาโน่เป็นเมืองที่ตั้งอยู่ท่ามกลางหุบเขา ทางตะวันออกของเมืองติดกับทะเลสาบลูกาโน่ ในอดีตเมืองแห่งนี้เคยเป็นเมืองหลวงของรัฐลูกาโน่



บริการอาหารค่ำ ในสไตล์อิตาลีเลียน ณ

RESTAURANT LA CUCINA DI ALICE

รวมในอัตราค่าบริการ





ที่พัก
NOVOTEL LUGANO
PARADISO

หรือระดับเทียบเท่า



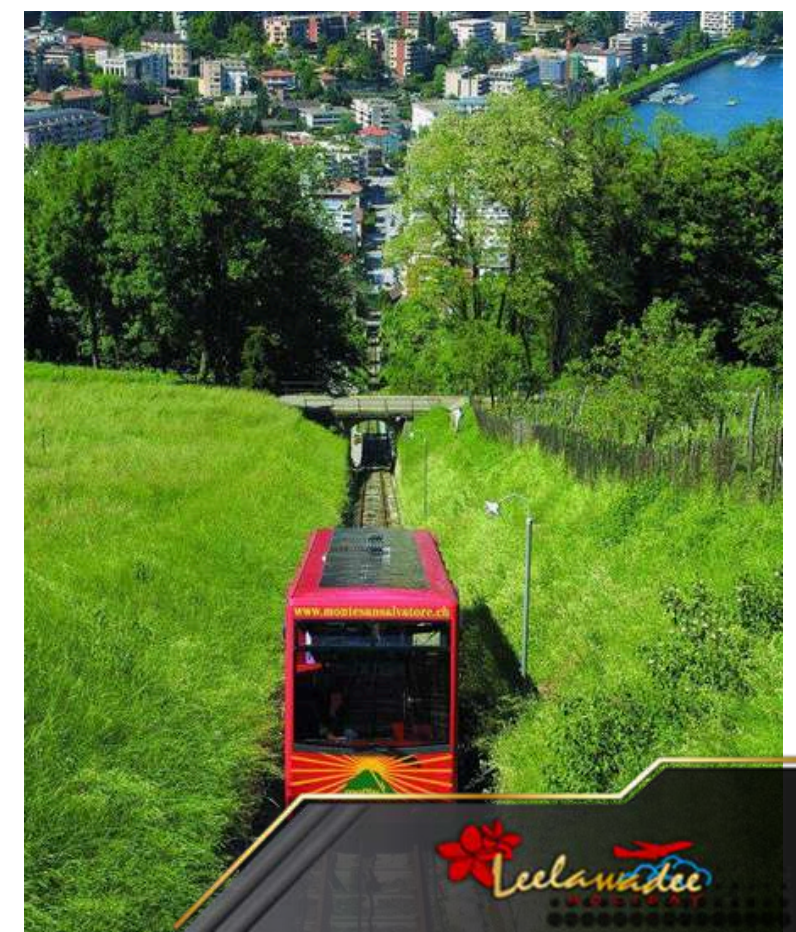
DAY 5 บริการอาหารเช้า
ณ ห้องอาหารของโรงแรม

FURNICULAR

นำท่านนั่ง FURNICULAR สู่ยอดเขามอนเตซานซิลวาโตร (Monte San Salvatore) หรือมอนเตเบร (Monte Bre) เป็นจุดชมวิวของเมืองลูกาโน่ ทางตอนใต้ของสวิตเซอร์แลนด์ ระดับความสูง 912 เมตร ซึ่งสามารถมองเห็นทัศนียภาพ ในมุมกว้างแบบพาโนรามา 360 องศา ของทะเลสาบ แม่น้ำ ภูเขา และอาคารที่มีหลังคาสีแดง ของเมืองลูกาโน่ ได้ทั่วทั้งเมือง



รวมในอัตราค่าบริการ





ANDERMATT

อันเดอร์แมท

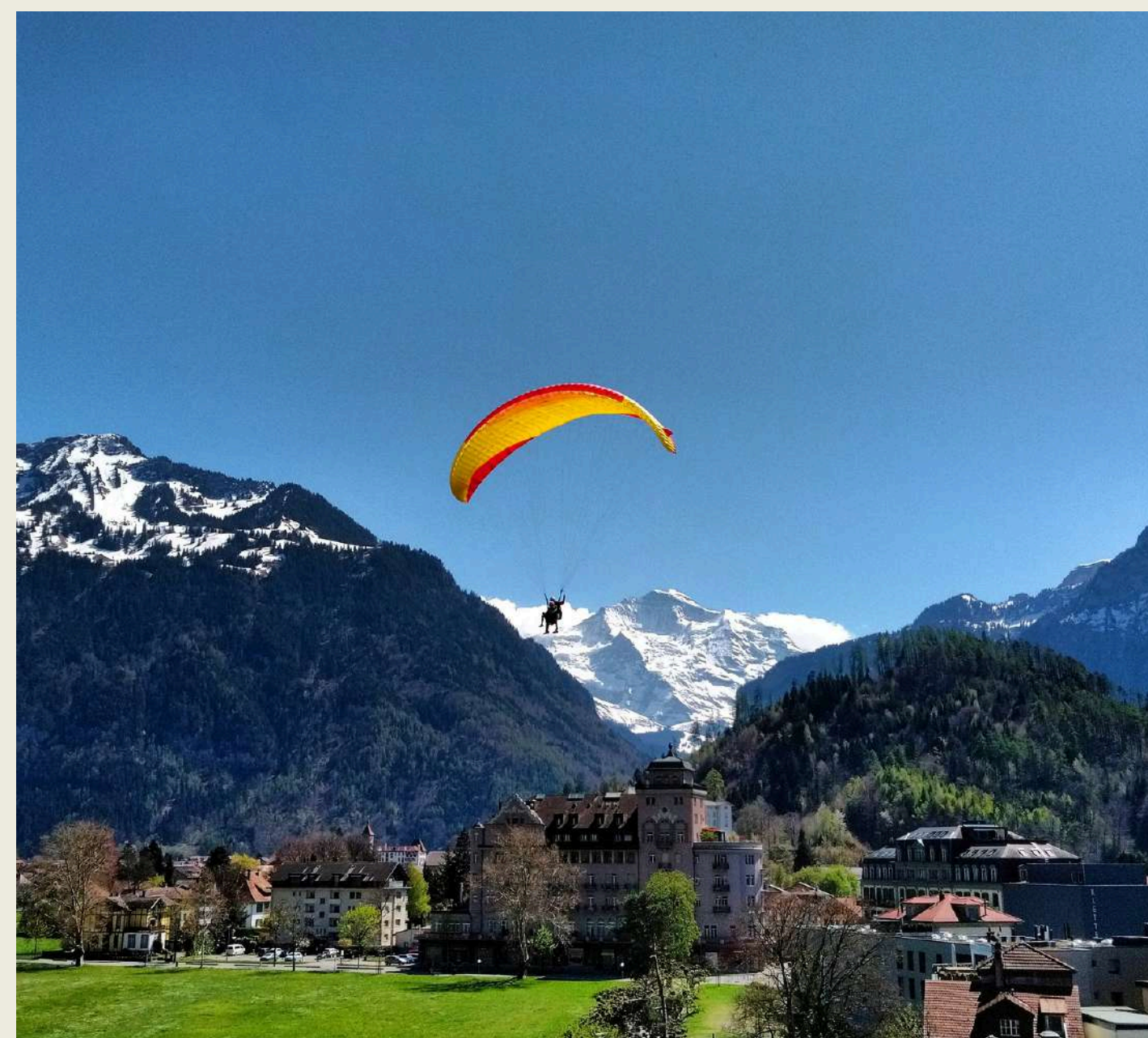


นำท่านเดินทางไปยัง **อันเดอร์แมท** หมู่บ้านในหุบเขาวิวดีต่อใจแห่งสวิต อีกเมืองน่าประทับใจบนเส้นทางรถไฟชมวิวดอกลังการ “GLACIER EXPRESS” เมืองเล็กๆ ในสวิตเซอร์แลนด์ส่วนมากจะงดงามด้วยบรรยากาศของภูเขาที่โอบล้อมเขตเมืองไว้อยู่ เช่นเดียวกับ **อันเดอร์แมท** หมู่บ้านในรัฐ URI ทางตอนกลางของประเทศ หมู่บ้านที่ตั้งอยู่ในหุบเขา URSEREN บนระดับความสูง 1,437 เมตรจากระดับน้ำทะเลแห่งนี้มีอายุเก่าแก่หลายพันปี โดยในเขตเมืองยังคงความเรียบง่ายด้วยกระท่อมไม้สไตส์สวิสชาร์เล่ต์ที่ยังคงหลงเหลืออยู่บ้าง บรรยากาศในเมืองนั้นสวยงามเรียบง่ายตามแบบฉบับสวิต มองไปทางไหนก็เห็นภูเขาสูงล้อมรอบอยู่ อากาศเย็นสบายแม้เป็นช่วงหน้าร้อน แต่เดินเล่นชิลล์ๆ ริมแม่น้ำ UNTERALPREUSS



บริการอาหารกลางวัน ณ ภัตตาคาร
**STEAKHOUSE
BY HOTEL
PIZ BADUS**

รวมในอัตราค่าบริการ



INTERLAKEN

นำท่านเดินทางกลับสู่ เมืองอินเทอร์ลาเก้น (Interlaken) เมืองที่มีทิวทัศน์อันงดงาม เสมือนประหนึ่งเมืองแห่งนี้ถูกโอบล้อมอยู่ในอ้อมกอดของ
หุบเขา และสายน้ำสีฟ้าครามสดใสของทะเลสาบที่จะทำให้ท่านรู้สึกสดชื่น พร้อมด้วยทะเลสาบทั้ง 2 ทะเลสาบที่ขนานข้างเมืองไว้ ได้แก่ Thun Lake
ทางทิศตะวันตก และ Brienz Lake ทางทิศตะวันออก พร้อมด้วยวิวเทือกเขาหิมะ 3 เทือกเขาสุดอลังการได้แก่ Jungfrau, Eiger และ Monch
อิสระให้ท่านหามุมถ่ายรูปกับทัศนียภาพอันสวยงาม

MÜRREN



นำท่านขึ้นกระเช้าสู่ หมู่บ้านมูร์เริน (Mürren) หมู่บ้านบนภูเขาที่งดงามราวเทพนิยาย ตั้งอยู่บนความสูงกว่า 1,600 เมตร ท่ามกลางเทือกเขา Eiger, Mönch และ Jungfrau ที่ยิ่งใหญ่ตระการตา ในช่วงฤดูร้อน หมู่บ้านถูกโอบล้อมด้วยทุ่งหญ้าเขียวจี ดอกไม้หลากสีบานสะพรั่ง และอากาศบริสุทธิ์สดชื่น หมู่บ้านแห่งนี้เงียบสงบ ปราศจากรถยนต์ (บริการอาหารค่ำ ณ ภัตตาคารอาหารท้องถิ่น)



ที่พัก

HOTEL ALPENRUH

หรือระดับเทียบเท่า

overnight bag



บริการอาหารเช้า
ณ ห้องอาหารของโรงแรม

DAY 6

MÜRREN

อิสระท่าน ณ หมู่บ้านมูร์เริน (Mürren) หมู่บ้านบนภูเขา
ที่ตั้งงามราวเทพนิยาย ตั้งอยู่บนความสูงกว่า 1,600 เมตร

ท่ามกลางเทือกเขา Eiger, Mönch และ Jungfrau
ที่ยิ่งใหญ่ตระการตา ในช่วงฤดูร้อน หมู่บ้านถูกโอบล้อมด้วย

ทุ่งหญ้าเขียวจี ดอกไม้หลากสีบานสะพรั่ง และอากาศ
บริสุทธิ์สดชื่น หมู่บ้านแห่งนี้เฝ้ายามสงบ ปราศจากรถยนต์

เพลิดเพลินกับการเดินเล่นชมบ้านไม้สไตล์ชาเลต์ ร้านกาแฟ

น่ารัก และวิวหุบเขา Lauterbrunnen



SCHIL THORN

นำท่านขึ้นสู่ ยอดเขาซิลธอร์น (Schilthorn)
ด้วย CABLE CAR ที่ชันที่สุดในโลก ด้วย
ความสูงกว่า 2,970 เมตร จุดชมวิวเทือกเขา
Eiger, MÖnch และ Jungfrau แบบพา
โนรามา เพลิดเพลินกับร้านอาหารหมุนได้
Piz Gloria และนิทรรศการ Bond World
007 ที่ถ่ายทอดบรรยากาศภาพยนตร์เจมส์
บอนด์ พร้อมเดินเล่นบน Thrill Walk ทาง
เดินกระจกเลียบหน้าผา ชมวิวหิมะขาวโพลน
สุดตระการตาของเทือกเขาแอลป์



บริการอาหารกลางวัน ณ ภัตตาคารอาหาร

PIZ GLORIA REVOLVING RESTAURANT

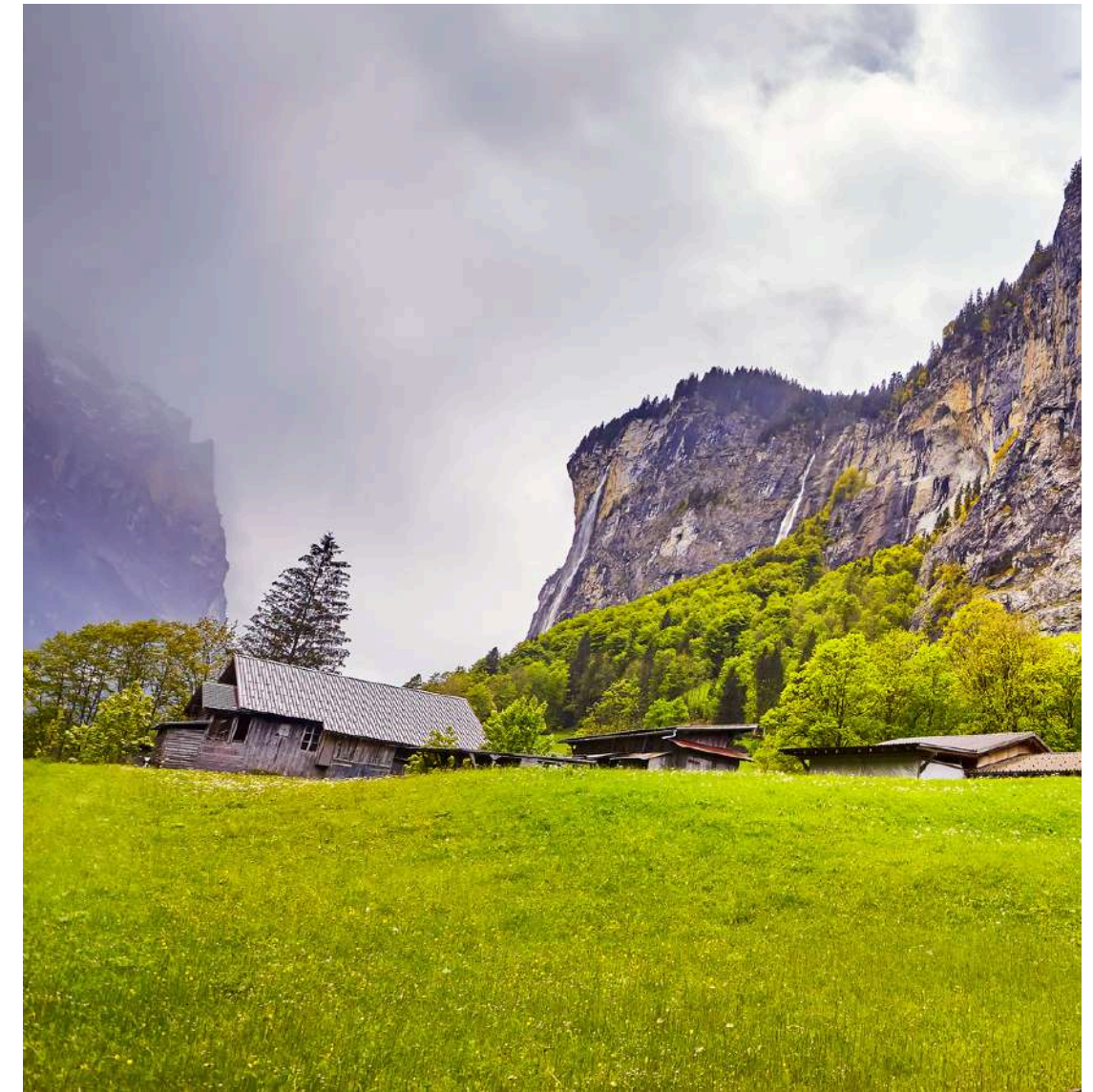


ร้านอาหารหมุนได้ที่ตั้งอยู่บนยอดเขา ให้ท่านเพลิดเพลินกับอาหารและ
วิวภูเขาหิมะที่เปลี่ยนมุมมองตลอดเวลา เคยใช้เป็นสถานที่ถ่ายทำภาพยนตร์

James Bond – On Her Majesty's Secret Service



LAUTERBRUNNEN



นำท่านเที่ยวชม หมู่บ้านเลาเทอร์บรุนเนิน ซึ่งมีความหมายว่า "many fountains" เนื่องจากเป็นหมู่บ้านที่มีน้ำตกน้อยใหญ่ถึง 72 แห่ง โดยมีไฮไลต์เป็น น้ำตก Staubbach น้ำตกที่สูงที่สุดในหมู่บ้านกับความสูง 300 เมตร นอกจากนี้ยังมี น้ำตก Trümmelbach ที่เกิดจากการหลอมละลายจากราน้ำแข็ง เกิดเป็นมวลน้ำมหาศาลไหลลงมาจากหน้าผาสูงถึง 200 เมตร อีสาระให้ท่านเดินเล่น พักผ่อนตามอัธยาศัย

นำท่านสู่เมืองลูเซิร์น (Lucerne) เป็นหัวเมืองโบราณของสวิตเซอร์แลนด์ สวิตเซอร์แลนด์เป็นดินแดนที่ได้รับสมญานามว่า หลังคาแห่งทวีปยุโรป (The Roof of Europe) เพราะนอกจากจะมีเทือกเขาสูงเสียดฟ้าอย่างเทือกเขาแอลป์แล้ว ยังมีภูเขาใหญ่น้อยสลับกับป่าไม้ที่แทรกตัวอยู่ตามเนินเขา และไหล่เขา สลับแซมด้วยดงดอกไม้ป่าและทุ่งหญ้าอันเขียวชอุ่ม



LUCERNE



บริการอาหารค่ำ ณ ภัตตาคาร

PHANAT THAI



ที่พัก

RADISSON BLU HOTEL, LUCERNE

หรือระดับเทียบเท่า

DAY 7 บริการอาหารเช้า ณ ห้องอาหารของโรงแรม

LUCERNE



นำท่านชม เมือง ลูเซิร์น (LUCERNE) เป็นหัวเมืองโบราณของสวิตเซอร์แลนด์ สวิตเซอร์แลนด์เป็นดินแดนที่ได้รับสมญานามว่า หลังคาแห่งทวีปยุโรป (THE ROOF OF EUROPE) เพราะนอกจากจะมีเทือกเขาสูงเสียดฟ้าอย่างเทือกเขาแอลป์แล้ว ยังมีภูเขาใหญ่น้อยสลับกับป่าไม้ที่แทรกตัวอยู่ตามเนินเขา และไหล่เขา สลับแซมด้วยดงดอกไม้ป่าและทุ่งหญ้าอันเขียวชอุ่ม เมืองที่เป็นจุดหมายหลักของนักท่องเที่ยวที่เดินทางไปสวิสฯ นำท่านชมสะพานไม้ชาเปล (CHAPEL BRIDGE) เป็นสะพานไม้ที่เก่าแก่ที่สุดในโลก มีอายุเป็นร้อยปี เป็นสัญลักษณ์และประวัติศาสตร์ของเมืองลูเซิร์น ชมอนุสาวรีย์สิงโตหิน (THE LION MONUMENT) ที่แกะสลักอยู่บนหน้าผา ที่หัวของสิงโตจะมีโล่ซึ่งมีกากบาทสัญลักษณ์ของสวิตเซอร์แลนด์อยู่ โดยสร้างเพื่อเป็นเกียรติแก่ทหารสวิตเซอร์แลนด์ในด้านความกล้าหาญ ซื่อสัตย์และจงรักภักดีที่เสียชีวิตไปในประเทศฝรั่งเศส

CARBRIO

นำท่านนั่ง กระจกไฟฟ้าสองชั้นแบบเปิดโล่งแห่งแรก
ของโลก ตั้งอยู่ที่เมืองสแตนส์ ใกล้เมืองลูเซิร์น ประเทศสวิต
เซอร์แลนด์ ผู้โดยสารสามารถขึ้นชั้นบนแบบเปิดรับลม
ชมวิวเทือกเขาแอลป์แบบ 360 องศา มอบประสบการณ์ตื่น
ตาตื่นใจตลอดเส้นทางสู่ยอดเขา Stanserhorn
(รับประทานอาหารกลางวัน ณ ภัตตาคารอาหารท้องถิ่น)



รวมในอัตราค่าบริการ

BAHNHOFSTRESSE

นำท่านผ่านชม ย่านลินเดนฮอฟท์ เป็นย่านประวัติศาสตร์สำคัญแห่งหนึ่งของเมืองซูริก และจุดท่องเที่ยวที่น่าสนใจก็คือ LINDENHOF HILL จุดที่สามารถชมความสวยงามของเมือง ให้อิสระท่องเที่ยวในตัวเมือง และ BAHNHOFSTRESSE ถนนช้อปปิ้งที่มีสินค้าคุณภาพมากมาย

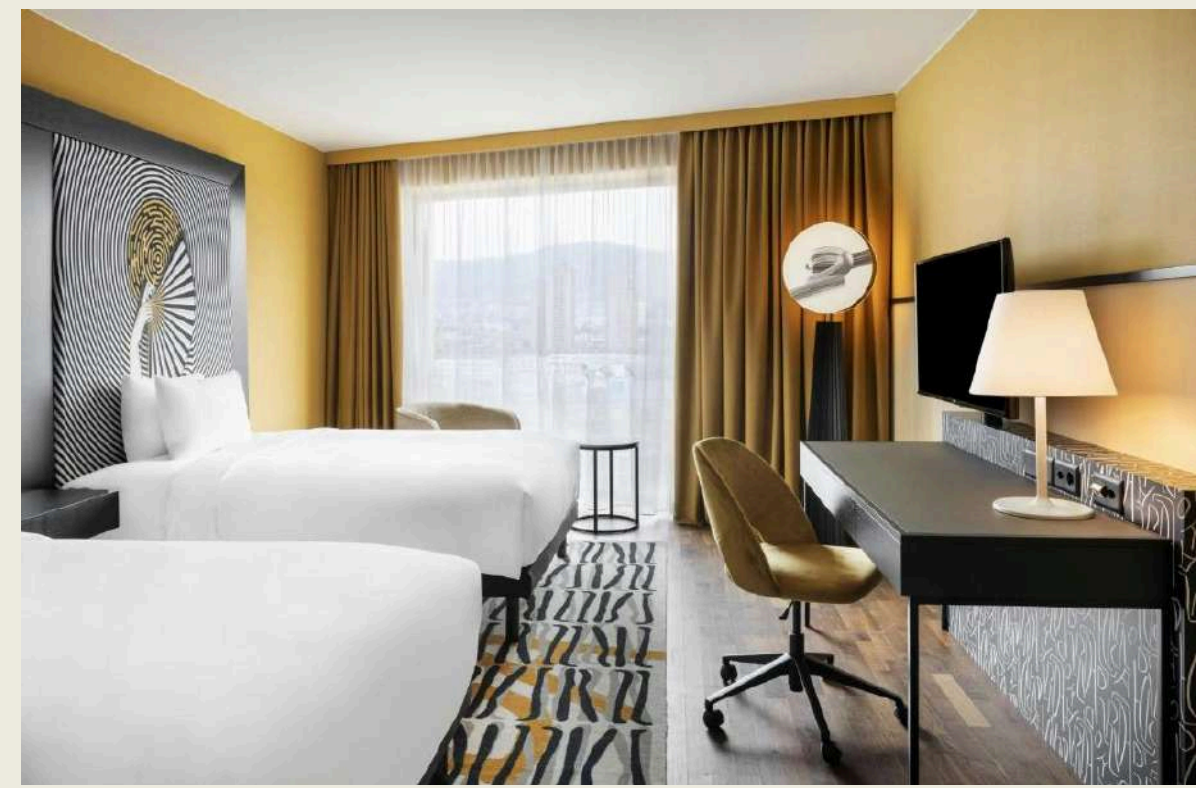




รวมในอัตราค่าบริการ



บริการอาหารค่ำ ณ ภัตตาคาร
OLD SWISS HOUSE



ที่พัก

RENAISSANCE ZURICH TOWER HOTEL

หรือระดับเทียบเท่า

DAY 8

บริการอาหารเช้า ณ ห้องอาหารของโรงแรม

09.00 น. นำท่านเดินทางสู่สนามบินชูริค เพื่อทำการ TAX REFUND

13.30 น. ออกเดินทางสู่ สนามบินสุวรรณภูมิ ประเทศไทย โดยสายการบินไทย
เที่ยวบินที่ TG 971

DAY 9

05.15 น. เดินทางถึง ท่าอากาศยานสุวรรณภูมิ ประเทศไทย

อัตราค่าบริการสำหรับผู้เดินทาง 15 ท่าน

ประเภทผู้เดินทาง	ค่าบริการ	สมาชิกบัตรหลัก	สมาชิกบัตรเสริม
ผู้ใหญ่ (พักห้องละ 2 ท่าน)	179,900.-	176,900.-	177,900.-
เด็กอายุต่ำกว่า 12 ปี (พักกับผู้ใหญ่ 1 ท่าน)	172,900.-	169,900.-	170,900.-
เด็กอายุต่ำกว่า 12 ปี (พักกับผู้ใหญ่ 2 ท่าน... มีเตียงเสริม)	165,900.-	162,900.-	163,900.-
เด็กอายุต่ำกว่า 12 ปี (พักกับผู้ใหญ่ 2 ท่าน... ไม่มีเตียงเสริม)	158,900.-	155,900.-	156,900.-
พักเดี่ยว เพิ่มท่านละ:	52,615.-	52,615.-	52,615.-
ตั๋ว ECONOMY CLASS ราคาเริ่มต้น ท่านละ:	58,975 // 62,975 // 67,675 // 74,875 // 84,875.-		
ตั๋ว BUSINESS CLASS ราคาเริ่มต้น ท่านละ:	168,750 // 192,750 // 222,750.-		

****หากมีจำนวนผู้เดินทางไม่ครบตามกำหนด ทางบริษัทฯ ขอสงวนสิทธิ์ในการเปลี่ยนแปลงค่าบริการ****

****โปรดทราบ: ราคาตั๋วอาจปรับเพิ่มในวันที่ 1 พ.ค. เนื่องจากภาษีน้ำมัน กรุณาตรวจสอบราคาก่อนยืนยันการจอง****

คะแนนสะสม สำหรับสมาชิกสำหรับผู้เดินทาง 15 ท่าน

ประเภทผู้เดินทาง	สมาชิกบัตรหลัก	สมาชิกบัตรเสริม
ผู้ใหญ่ (พักห้องละ 2 ท่าน)	1769	1769
เด็กอายุต่ำกว่า 12 ปี (พักกับผู้ใหญ่ 1 ท่าน)	1699	1699
เด็กอายุต่ำกว่า 12 ปี (พักกับผู้ใหญ่ 2 ท่าน... มีเตียงเสริม)	1629	1629
เด็กอายุต่ำกว่า 12 ปี (พักกับผู้ใหญ่ 2 ท่าน... ไม่มีเตียงเสริม)	1559	1559
พักเดี่ยว ได้รับคะแนนเพิ่ม	526	526

- สามารถใช้คะแนนสะสมในการแลกส่วนลดสูงสุด 1,000 คะแนน
- คะแนนสะสมที่ได้รับเป็นไปตามยอดการชำระจริง
- สมาชิกบัตรเสริมได้รับคะแนนสะสมเป็นไปตามสมาชิกบัตรหลัก

อัตราค่าบริการสำหรับผู้เดินทาง 10 ท่าน

ประเภทผู้เดินทาง	ค่าบริการ	สมาชิกบัตรหลัก	สมาชิกบัตรเสริม
ผู้ใหญ่ (พักห้องละ 2 ท่าน)	198,900.-	195,900.-	196,900.-
เด็กอายุต่ำกว่า 12 ปี (พักกับผู้ใหญ่ 1 ท่าน)	191,900.-	188,900.-	189,900.-
เด็กอายุต่ำกว่า 12 ปี (พักกับผู้ใหญ่ 2 ท่าน... มีเตียงเสริม)	184,900.-	181,900.-	182,900.-
เด็กอายุต่ำกว่า 12 ปี (พักกับผู้ใหญ่ 2 ท่าน... ไม่มีเตียงเสริม)	177,900.-	174,900.-	175,900.-
พักเดี่ยว เพิ่มท่านละ:	52,615.-	52,615.-	52,615.-
ตั๋ว ECONOMY CLASS ราคาเริ่มต้น ท่านละ:	58,975 // 62,975 // 67,675 // 74,875 // 84,875.-		
ตั๋ว BUSINESS CLASS ราคาเริ่มต้น ท่านละ:	168,750 // 192,750 // 222,750.-		

****หากมีจำนวนผู้เดินทางไม่ครบตามกำหนด ทางบริษัทขอสงวนสิทธิ์ในการเปลี่ยนแปลงค่าบริการ****

****โปรดทราบ: ราคาตั๋วอาจปรับเพิ่มในวันที่ 1 พ.ค. เนื่องจากภาษีน้ำมัน กรุณาตรวจสอบราคาก่อนยืนยันการจอง****

คะแนนสะสม สำหรับสมาชิกสำหรับผู้เดินทาง 10 ท่าน

ประเภทผู้เดินทาง	สมาชิกบัตรหลัก	สมาชิกบัตรเสริม
ผู้ใหญ่ (พักห้องละ 2 ท่าน)	1959	1959
เด็กอายุต่ำกว่า 12 ปี (พักกับผู้ใหญ่ 1 ท่าน)	1889	1889
เด็กอายุต่ำกว่า 12 ปี (พักกับผู้ใหญ่ 2 ท่าน... มีเตียงเสริม)	1819	1819
เด็กอายุต่ำกว่า 12 ปี (พักกับผู้ใหญ่ 2 ท่าน... ไม่มีเตียงเสริม)	1749	1749
พักเดี่ยว ได้รับคะแนนเพิ่ม	526	526

- สามารถใช้คะแนนสะสมในการแลกส่วนลดสูงสุด 1,000 คะแนน
- คะแนนสะสมที่ได้รับเป็นไปตามยอดการชำระจริง
- สมาชิกบัตรเสริมได้รับคะแนนสะสมเป็นไปตามสมาชิกบัตรหลัก

อัตราค่าบริการสำหรับผู้เดินทาง 8 ท่า

ประเภทผู้เดินทาง	ค่าบริการ	สมาชิกบัตรหลัก	สมาชิกบัตรเสริม
ผู้ใหญ่ (พักห้องละ 2 ท่าน)	225,900.-	222,900.-	223,900.-
เด็กอายุต่ำกว่า 12 ปี (พักกับผู้ใหญ่ 1 ท่าน)	218,900.-	215,900.-	216,900.-
เด็กอายุต่ำกว่า 12 ปี (พักกับผู้ใหญ่ 2 ท่าน... มีเตียงเสริม)	211,900.-	208,900.-	209,900.-
เด็กอายุต่ำกว่า 12 ปี (พักกับผู้ใหญ่ 2 ท่าน... ไม่มีเตียงเสริม)	204,900.-	201,900.-	202,900.-
พักเดี่ยว เพิ่มท่านละ	52,615.-	52,615.-	52,615.-
ตั๋ว ECONOMY CLASS ราคาเริ่มต้น ท่านละ	58,975 // 62,975 // 67,675 // 74,875 // 84,875.-		
ตั๋ว BUSINESS CLASS ราคาเริ่มต้น ท่านละ	168,750 // 192,750 // 222,750.-		

****หากมีจำนวนผู้เดินทางไม่ครบตามกำหนด ทางบริษัทฯ ขอสงวนสิทธิ์ในการเปลี่ยนแปลงค่าบริการ****

****โปรดทราบ: ราคาตั๋วอาจปรับเพิ่มในวันที่ 1 พ.ค. เนื่องจากภาษีน้ำมัน กรุณาตรวจสอบราคาก่อนยืนยันการจอง****

คะแนนสะสม สำหรับสมาชิกสำหรับผู้เดินทาง 8 ท่าน

ประเภทผู้เดินทาง	สมาชิกบัตรหลัก	สมาชิกบัตรเสริม
ผู้ใหญ่ (พักห้องละ 2 ท่าน)	2229	2229
เด็กอายุต่ำกว่า 12 ปี (พักกับผู้ใหญ่ 1 ท่าน)	2150	2150
เด็กอายุต่ำกว่า 12 ปี (พักกับผู้ใหญ่ 2 ท่าน... มีเตียงเสริม)	2089	2089
เด็กอายุต่ำกว่า 12 ปี (พักกับผู้ใหญ่ 2 ท่าน... ไม่มีเตียงเสริม)	2019	2019
พักเดี่ยว ได้รับคะแนนเพิ่ม	526	526

- สามารถใช้คะแนนสะสมในการแลกส่วนลดสูงสุด 1,000 คะแนน
- คะแนนสะสมที่ได้รับเป็นไปตามยอดการชำระจริง
- สมาชิกบัตรเสริมได้รับคะแนนสะสมเป็นไปตามสมาชิกบัตรหลัก

อัตราค่าบริการสำหรับผู้เดินทาง 6 ท่า

ประเภทผู้เดินทาง	ค่าบริการ	สมาชิกบัตรหลัก	สมาชิกบัตรเสริม
ผู้ใหญ่ (พักห้องละ 2 ท่าน)	256,900.-	253,900.-	254,900.-
เด็กอายุต่ำกว่า 12 ปี (พักกับผู้ใหญ่ 1 ท่าน)	249,900.-	249,900.-	247,900.-
เด็กอายุต่ำกว่า 12 ปี (พักกับผู้ใหญ่ 2 ท่าน... มีเตียงเสริม)	242,900.-	242,900.-	240,900.-
เด็กอายุต่ำกว่า 12 ปี (พักกับผู้ใหญ่ 2 ท่าน... ไม่มีเตียงเสริม)	235,900.-	235,900.-	233,900.-
พักเดี่ยว เพิ่มท่านละ:	52,615.-	52,615.-	52,615.-
ตั๋ว ECONOMY CLASS ราคาเริ่มต้น ท่านละ:	58,975 // 62,975 // 67,675 // 74,875 // 84,875.-		
ตั๋ว BUSINESS CLASS ราคาเริ่มต้น ท่านละ:	168,750 // 192,750 // 222,750.-		

****หากมีจำนวนผู้เดินทางไม่ครบตามกำหนด ทางบริษัทขอสงวนสิทธิ์ในการเปลี่ยนแปลงค่าบริการ****

****โปรดทราบ: ราคาตั๋วอาจปรับเพิ่มในวันที่ 1 พ.ค. เนื่องจากภาษีน้ำมัน กรุณาตรวจสอบราคาก่อนยืนยันการจอง****



คะแนนสะสม สำหรับสมาชิกสำหรับผู้เดินทาง 6 ท่าน

ประเภทผู้เดินทาง	สมาชิกบัตรหลัก	สมาชิกบัตรเสริม
ผู้ใหญ่ (พักห้องละ 2 ท่าน)	2539	2539
เด็กอายุต่ำกว่า 12 ปี (พักกับผู้ใหญ่ 1 ท่าน)	2469	2469
เด็กอายุต่ำกว่า 12 ปี (พักกับผู้ใหญ่ 2 ท่าน... มีเตียงเสริม)	2399	2399
เด็กอายุต่ำกว่า 12 ปี (พักกับผู้ใหญ่ 2 ท่าน... ไม่มีเตียงเสริม)	2329	2329
พักเดี่ยว ได้รับคะแนนเพิ่ม	526	526

- สามารถใช้คะแนนสะสมในการแลกส่วนลดสูงสุด 1,000 คะแนน
- คะแนนสะสมที่ได้รับเป็นไปตามยอดการชำระจริง
- สมาชิกบัตรเสริมได้รับคะแนนสะสมเป็นไปตามสมาชิกบัตรหลัก

อัตราค่าบริการสำหรับผู้เดินทาง 4 ท่าน

ประเภทผู้เดินทาง	ค่าบริการ	สมาชิกบัตรหลัก	สมาชิกบัตรเสริม
ผู้ใหญ่ (พักห้องละ 2 ท่าน)	275,900.-	272,900.-	273,900.-
เด็กอายุต่ำกว่า 12 ปี (พักกับผู้ใหญ่ 1 ท่าน)	268,900.-	265,900.-	266,900.-
เด็กอายุต่ำกว่า 12 ปี (พักกับผู้ใหญ่ 2 ท่าน... มีเตียงเสริม)	261,900.-	258,900.-	259,900.-
เด็กอายุต่ำกว่า 12 ปี (พักกับผู้ใหญ่ 2 ท่าน... ไม่มีเตียงเสริม)	254,900.-	251,900.-	252,900.-
พักเดี่ยว เพิ่มท่านละ:	52,615.-	52,615.-	52,615.-
ตั๋ว ECONOMY CLASS ราคาเริ่มต้น ท่านละ:	58,975 // 62,975 // 67,675 // 74,875 // 84,875.-		
ตั๋ว BUSINESS CLASS ราคาเริ่มต้น ท่านละ:	168,750 // 192,750 // 222,750.-		

****หากมีจำนวนผู้เดินทางไม่ครบตามกำหนด ทางบริษัทขอสงวนสิทธิ์ในการเปลี่ยนแปลงค่าบริการ****

****โปรดทราบ: ราคาตั๋วอาจปรับเพิ่มในวันที่ 1 พ.ค. เนื่องจากภาษีน้ำมัน กรุณาตรวจสอบราคาก่อนยืนยันการจอง****

คะแนนสะสม สำหรับสมาชิกสำหรับผู้เดินทาง 4 ท่าน

ประเภทผู้เดินทาง	สมาชิกบัตรหลัก	สมาชิกบัตรเสริม
ผู้ใหญ่ (พักห้องละ 2 ท่าน)	2729	2729
เด็กอายุต่ำกว่า 12 ปี (พักกับผู้ใหญ่ 1 ท่าน)	2659	2659
เด็กอายุต่ำกว่า 12 ปี (พักกับผู้ใหญ่ 2 ท่าน... มีเตียงเสริม)	2589	2589
เด็กอายุต่ำกว่า 12 ปี (พักกับผู้ใหญ่ 2 ท่าน... ไม่มีเตียงเสริม)	2519	2519
พักเดี่ยว ได้รับคะแนนเพิ่ม	526	526

- สามารถใช้คะแนนสะสมในการแลกส่วนลดสูงสุด 1,000 คะแนน
- คะแนนสะสมที่ได้รับเป็นไปตามยอดการชำระจริง
- สมาชิกบัตรเสริมได้รับคะแนนสะสมเป็นไปตามสมาชิกบัตรหลัก

อัตราค่าบริการนี้รวม

- ค่าที่พัก ห้องละ 2 ท่าน ตามโรงแรมที่ระบุไว้ในรายการ หรือระดับเดียวกัน
- ค่าอาหาร, ค่าเข้าชม และค่ายานพาหนะทุกชนิด ตามที่ได้ระบุไว้ในรายการ
- หัวหน้าที่ัวร์ คอยดูแลและอำนวยความสะดวกให้กับผู้เดินทางตลอดทริป
- ค่าวีซ่า (สำหรับผู้ที่ถือหนังสือเดินทางไทย)
- ค่าประกันอุบัติเหตุในระหว่างการเดินทางในวงเงิน ท่านละ 2,000,000.- บาท เจือปนไปตามกรมธรรม์

อัตราค่าบริการนี้ไม่รวม

- ค่าบัตรโดยสารเครื่องบิน ไป-กลับชั้นที่คนจอร์ตามเส้นทาง และ สายการบินที่ได้ระบุไว้ในรายการ พร้อมค่าภาษีสนามบิน
- ค่าใช้จ่ายส่วนตัว อาทิ ค่าอาหาร-เครื่องดื่ม นอกเหนือจากรายการ, ค่าช้อปปิ้ง, ค่าโทรศัพท์ เป็นต้น
- ค่าภาษีหัก ณ ที่จ่าย 3% และค่าภาษีมูลค่าเพิ่ม 7%
- ค่าทำหนังสือเดินทาง / ต่อกหน้าเล่มหนังสือเดินทาง
- ค่าภาษีน้ำมันที่ทางสายการบินเรียกเก็บเพิ่มอีก

เงื่อนไขการชำระเงิน: สำหรับการจอง มัดจำ ท่านละ 50,000 บาทของราคาทัวร์

- ชำระยอดทั้งหมดก่อนการเดินทางอย่างน้อย 21 วัน
- กรณียืนยันการเดินทางภายในระยะเวลาไม่ถึง 30 วัน ก่อนวันเดินทาง กรุณาชำระค่าบริการเต็มจำนวนทั้งหมดภายในระยะเวลาที่บริษัทกำหนด
- ชำระด้วยเช็ค หรือเช็คเชิยร์เช็ค โดยส่งจ่ายในนาม บริษัท สีสาวดี ฮอสิเดย์ จำกัด
- ชำระโดยเงินสด
- ชำระด้วยการโอนเงินผ่านธนาคาร (กรุณาแฟกซ์ใบนำฝากมายังเบอร์ Fax. 02-6640023)

ชื่อบัญชี บริษัท สีสาวดี ฮอสิเดย์ จำกัด

ธนาคาร กสิกรไทย

บัญชีกระแสรายวัน

เลขที่ 639-1-00265-5

การยกเลิก

- กรณียกเลิกก่อนการเดินทาง 45 วัน ทางบริษัทฯ ขอสงวนสิทธิ์ในการคืนเงินมัดจำ
- กรณียกเลิกก่อนการเดินทาง 30 วัน ทางบริษัทฯ มีความจำเป็นต้องหัก 50% ของอัตราค่าบริการ
- กรณียกเลิกก่อนการเดินทาง 21 วัน ทางบริษัทฯ ขอสงวนสิทธิ์ในการคืนเงินทั้งหมด

หมายเหตุ

- บริษัทฯ ขอสงวนสิทธิ์ไม่รับท่านผู้เดินทางที่เคยเดินทางแล้วมีประวัติความประพฤติไม่น่ารัก หรือมีพฤติกรรมเป็นที่รังเกียจของคนส่วนใหญ่ เช่น ไม่รักษาเวลา, พุดจาหยาบคาย, ดื่มสุราบนรถ, ก่อเสียงรำคาญรบกวนผู้อื่น, หรือพยายามสร้างความวุ่นวายในคณะทัวร์ ฯลฯ ทั้งนี้เพื่อความสุขของคณะผู้เดินทางส่วนใหญ่
- บริษัทฯ ขอสงวนสิทธิ์ไม่รับท่านผู้เดินทางที่มีอายุครรภ์เกิน 4 เดือน ทั้งนี้เพื่อความปลอดภัยของท่านผู้เดินทางและการกในครรภ์
- บริษัทฯ ขอสงวนสิทธิ์ไม่รับท่านผู้เดินทางที่มีความประสงค์จะลักลอบเข้าประเทศอื่นเพื่อไปทำงานหรือเพื่อการอื่นใดอันมิใช่การท่องเที่ยว
- บริษัทฯ ขอสงวนสิทธิ์ในการพิจารณาให้หรือไม่ให้บริการแก่ท่านที่ต้องใช้รถเข็น (กรุณาแจ้งให้บริษัทฯ ทราบก่อนจองทัวร์เพื่อหาข้อสรุปร่วมกัน) โดยบริษัทฯ ต้องกราบขออภัยเพราะบางเส้นทางอาจไม่สะดวกในการเดินทางสำหรับท่านที่ต้องใช้รถเข็น ยกเว้นทัวร์คณะส่วนตัว
- บริษัทฯ ขอสงวนสิทธิ์ในการพิจารณาให้หรือไม่ให้บริการแก่ท่านที่มีเด็กทารกอายุต่ำกว่า 2 ขวบ ร่วมเดินทางไปด้วย (กรุณาแจ้งให้บริษัทฯ ทราบก่อนจองทัวร์เพื่อหาข้อสรุปร่วมกัน) โดยบริษัทฯ ต้องกราบขออภัยเพราะเด็กเล็กอาจงอแงรบกวนผู้เดินทางท่านอื่น ยกเว้นทัวร์คณะส่วนตัว
- บริษัทฯ ขอสงวนสิทธิ์ในการพิจารณาให้หรือไม่ให้บริการแก่ท่านที่เป็นพระภิกษุสงฆ์หรือนักบวชในบางรายการทัวร์หรือบางเส้นทาง ยกเว้นทัวร์คณะส่วนตัว
- บริษัทฯ ขอสงวนสิทธิ์ในการยกสิทธิประโยชน์ของท่านที่จองทัวร์ไว้แล้ว แต่ไม่ชำระเงินมัดจำภายในระยะเวลาที่กำหนด ให้แก่ลูกค้าท่านต่อไปที่แจ้งชื่อรอไว้ ทั้งนี้เพื่อประโยชน์ของผู้ร่วมเดินทางท่านอื่น
- บริษัทฯ ขอสงวนสิทธิ์ในการยกเลิกการเดินทางในกรณีที่มีผู้เดินทางต่ำกว่า 15 ท่าน โดยจะแจ้งให้ผู้เดินทางทราบล่วงหน้าก่อนเดินทางไม่น้อยกว่า 15 วัน และยินดีจะจัดหาคณะทัวร์อื่นทดแทนหากท่านต้องการ
- ในกรณีที่ท่านยกเลิกการเดินทาง บริษัทฯ ขอสงวนสิทธิ์ในการหักเงินค่าใช้จ่าย
 - โดย หากยกเลิกก่อนเดินทาง 45 วัน ขอหักร้อยละ 50 ของอัตราค่าบริการ
 - หากยกเลิกก่อนเดินทาง 30 วัน ขอหักร้อยละ 100 ของอัตราค่าบริการ

- ในกรณีที่ท่านขอเปลี่ยนตัวผู้เดินทาง โดยสามารถขอวีซ่าได้ทันภายในกำหนดเวลา บริษัทฯ ขอสงวนสิทธิ์ในการคิดค่าใช้จ่ายเพิ่ม เฉพาะค่าธรรมเนียมในการยื่นวีซ่าและค่าเปลี่ยนชื่อตั๋วเครื่องบินเท่านั้น เว้นแต่ตั๋วเครื่องบินที่ไม่อนุญาตให้เปลี่ยนชื่อหรือคืนตัว
- บริษัทฯ ขอสงวนสิทธิ์ไม่คืนค่าธรรมเนียมการยื่นวีซ่าในทุกกรณี หากมีการยื่นวีซ่าแล้ว
- บริษัทฯ ขอสงวนสิทธิ์ไม่รับผิดชอบต่อการที่ท่านถูกปฏิเสธไม่ให้เดินทางเข้าหรือออกจากประเทศใด ๆ อันเนื่องมาจากเหตุผลส่วนตัวของท่านผู้เดินทาง เช่น เอกสารการเดินทางไม่ถูกต้อง, พกพาสิ่งของผิดกฎหมาย หรือมีความประพฤติส่อไปในทางเสื่อมเสีย รวมถึงการที่มีได้เดินทางเพราะเหตุภัยธรรมชาติ หรือการยกเลิกเที่ยวบิน
- สำหรับท่านผู้เดินทางที่ประสงค์จะซื้อตั๋วเครื่องบินภายในประเทศเพิ่มเติม (นอกเหนือจากรายการตามทัวร์) หรือดำเนินการใด ๆ ที่ก่อให้เกิดค่าใช้จ่าย กรุณาแจ้งให้บริษัทฯ ทราบก่อน เพื่อขอคำยืนยันสำหรับการออกเดินทางของทัวร์นั้นๆ หากท่านผู้เดินทางซื้อตั๋วหรือชำระค่าใช้จ่ายใด ๆ ไป โดยไม่ได้รับการยืนยันดังกล่าว แล้วต่อมาทัวร์นั้น ๆ ไม่สามารถออกเดินทางได้ ทางบริษัทฯ ขอสงวนสิทธิ์ไม่รับผิดชอบสำหรับค่าใช้จ่ายที่เกิดขึ้น
- บริษัทฯ ขอสงวนสิทธิ์ไม่รับผิดชอบต่อการสูญหายหรือเสียหายอย่างไร ๆ อันเกิดขึ้นแก่ทรัพย์สินของท่าน อันเนื่องจากการโจรกรรม และ/หรือความประมาทจากตัวนักท่องเที่ยวเอง
- สถานที่ท่องเที่ยวที่ระบุในรายการได้รวมค่าเข้าชมไว้แล้ว หากในวันเดินทาง สถานที่ท่องเที่ยวดังกล่าวปิดทำการ บริษัทฯ จะคืนเงินค่าเข้าชมให้แก่ท่านตามที่ระบุไว้ในเอกสารของสถานที่นั้น ๆ หรือจะสลับปรับเปลี่ยนรายการเพื่อให้ท่านสามารถเข้าชมได้ แต่ในกรณีที่มีเหตุล่าช้าหรือเหตุอื่นใดเกิดขึ้นระหว่างการเดินทางทำให้ท่านไม่สามารถเข้าชมสถานที่ท่องเที่ยวดังกล่าวได้ โดยมีใช้ความผิดของบริษัทฯ บริษัทฯ ขอสงวนสิทธิ์ไม่คืนเงินค่าเข้าชมให้แก่ท่าน
- ของกำนัลต่าง ๆ ที่บริษัทฯ มอบให้ (ถ้ามี) เช่น กระเป๋าเดินทาง ไม่สามารถหักทอนเป็นส่วนลดเป็นตัวเงินได้ โดยท่านสามารถเลือกใช้ของกำนัลดังกล่าวในขณะร่วมเดินทางไปกับคณะทัวร์หรือไม่ก็ได้ตามอัธยาศัย
- ตำแหน่งที่นั่งบนเครื่องบินเป็นไปตามเงื่อนไขตั๋วเครื่องบินแบบหมู่คณะของสายการบินต่าง ๆ บริษัทฯ ไม่สามารถเลือกตำแหน่งที่นั่งได้เอง ทั้งนี้บริษัทฯ จะพยายามจัดที่นั่งให้แก่ท่านและครอบครัวตามความเหมาะสมให้ดีที่สุดภายใต้ลักษณะตำแหน่งที่นั่งแบบหมู่คณะที่สายการบินจัดให้มา
- บริษัทฯ ขอต้อนรับและมีความยินดีที่ได้ให้บริการแก่ท่านผู้เดินทางที่เชื่อมั่นในมาตรฐานของบริษัทฯ ซึ่งประสงค์จะเดินทางไปท่องเที่ยวพักผ่อนแบบหมู่คณะ และเข้าใจถึงวิถีชีวิตตลอดจนวัฒนธรรมของประเทศที่ท่านได้เดินทางไป
- เมื่อท่านจองทัวร์และชำระมัดจำแล้ว หมายถึงท่านยอมรับในข้อความและเงื่อนไขที่บริษัทฯ แจ้งแล้วข้างต้น