



LEELA MIRACLE NATURAL ITALY 9D6N

กำหนดการเดินทาง :

3 - 11 มิถุนายน // 7 - 15 กรกฎาคม // 17 - 25 กรกฎาคม
// 21 - 29 กันยายน // 13 - 21 ตุลาคม 2569



DAY 1

ค่าตัวเครื่องบิน ไม่รวมในอัตราค่าบริการ

22.00 น. เรียนเชิญท่านสมาชิกพร้อมกัน ณ ท่าอากาศยานนานาชาติสุวรรณภูมิ ชั้น 4 เคาน์เตอร์สายการบินไทย พบเจ้าหน้าที่ของบริษัทฯ คอยต้อนรับ และอำนวยความสะดวกด้านเอกสาร ตลอดจนสัมภาระโหลดใต้ท้องเครื่อง

DAY 2

00.35 น. นำท่านเดินทางสู่ ท่าอากาศยานนานาชาติมิลานो มัลเปนซา ประเทศอิตาลี โดยสายการบินไทย เที่ยวบิน TG940 (ใช้เวลาเดินทาง 12.35 ชั่วโมง)

07.10 น. เดินทางถึง ท่าอากาศยานนานาชาติมิลานอุมัลเปนซา ประเทศอิตาลี หลังผ่านพิธีการตรวจคนเข้าเมืองพร้อมตรวจเช็คสัมภาระเรียบร้อยแล้ว นำท่านเดินทางต่อโดยรถโค้ชปรับอากาศ

BOLZANO

นำท่านเดินทางสู่ เมืองโบลซาโน (BOLZANO) (160 กม.)
ประตูสู่เทือกเขาโดโลไมท์ เมืองหลวงแห่งแคว้น SOUTH
TYROL ที่โอบล้อมด้วยธรรมชาติอันงดงาม ทั้งแม่น้ำ
TALVERA และ ISARCO ที่ไหลรวมสู่มแม่น้ำ ADIGE รายล้อม
ด้วยเนินเขา ป่าไม้ กุ่มหญ้า และไร่่องุ่น โบลซาโนเป็นที่รู้จักจาก
การค้นพบ “มนุษย์น้ำแข็ง ÖTZI” อันโด่งดังระดับโลก และยัง
ได้รับการจัดอันดับให้เป็นหนึ่งในเมืองที่มีคุณภาพชีวิตดีที่สุดใน
อิตาลี เหมาะสำหรับการพักผ่อนท่ามกลางอากาศบริสุทธิ์
ธรรมชาติสวยงาม พร้อมสิ่งอำนวยความสะดวกครบครัน ทั้ง
โรงแรมระดับดีและสกีรีสอร์ท

(ใช้เวลาเดินทางประมาณ 4 ชั่วโมง)



บริการอาหารกลางวัน ณ กัตาคาร

FORSTERBRAU CENTRAL

รวมในอัตราค่าบริการ





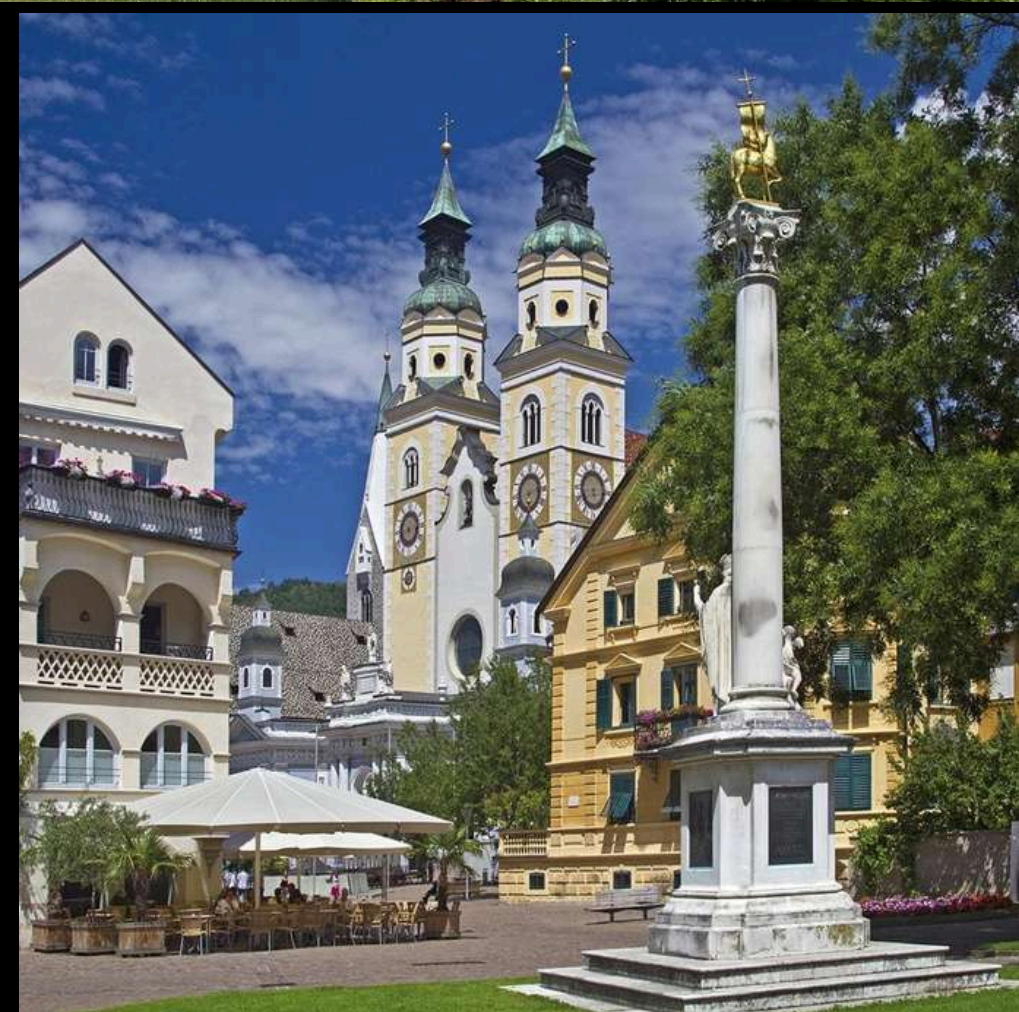
นำท่านเดินเล่นภายในเมือง **โบลซาโน่ BOLZANO** เมืองที่ถือว่าเป็นประตูสู่อุทยานแห่งชาติโดโลไมท์และเป็นเมืองหลวงของภูมิภาคทิโรลใต้ซึ่งล้อมรอบด้วยแม่น้ำ เนินเขาที่เป็นป่าทึบหนา ไร่องุ่นและเทือกเขาโดโลไมท์ ในทางทิศตะวันออก นำท่านชมเขตเมืองเก่าของโบลซาโน่ ถ่ายรูปกับวิหารคูโอโม โบสถ์เคียซา เด โดเมนิกา CHIESA DEI DE DOMINICAN และอนุสาวรีย์ที่จัตุรัสกลางเมืองปีแอสซ่า เดล เออร์เบ PIAZZA DELLE ERBE ถนนคนเดินปีแอสซ่า วอลเทอร์ PIAZZA WALTHER และย่านอาเวนต์โบลซาโน่





เดินทางสู่ เมือง BRESSANONE-BRIXEN
(60 กม. ใช้ระยะเวลาในการเดินทางประมาณ 1.30 ชม.)
อีกหนึ่งเมืองสวยในเทือกเขาโดโลไมท์คือกลุ่มภูเขาที่อยู่ทางตะวันออกเฉียงของเทือกเขาแอลป์ ทางตอนเหนือของอิตาลี ในปี ค.ศ. 2009 เทือกเขาโคโลได้รับการขึ้นทะเบียนเป็นมรดกโลกโดยองค์การยูเนสโก เมืองและหมู่บ้านต่างๆ มีความงดงามที่แตกต่างกัน

**BRESSANONE
BRIXEN**





บริการอาหารค่ำ ณ ห้องอาหารของโรงแรม



ที่พัก
**BOUTIQUE HOTEL
PACHERS**

หรือเทียบเท่า

DAY 3

บริการอาหารเช้า ณ ห้องอาหารของโรงแรม



รวมในอัตราค่าบริการ



นำท่านเดินทางสู่เมือง **ออร์ติเซ่ (ORTISEI)** ศูนย์กลางอุทยานโดโลไมท์ (DOLOMITES) ที่ถูกเทือกเขาล้อมรอบ จากนั้นนำท่านขึ้นเคเบิลคาร์ ไปที่ภูเขา Seceda จากบนยอดเขาจะมองเห็นวิวยอดเขา Sass Rigais และ Furchetta มีทรงยอดแหลมแปลกตา เป็นหนึ่งในไฮไลต์ของยอดเขาโดโลไมท์ที่มีทั้งหมด 18 ยอด พร้อมชมวิวทิวทัศน์เทือกเขาโดโลไมท์ ชิมซบกับธรรมชาติของทุ่งหญ้าเขียวจืด และหุบเขา ที่ผสมผสานกันอย่างลงตัว สนุกกับกิจกรรมต่างๆ ตามอัธยาศัย ทั้งการเดินเขา ปั่นจักรยาน



รวมในอัตราค่าบริการ

บริการอาหารกลางวัน ณ กัศตาคาร
Restaurant Tubladel

VAL DI FUNES

นำท่านสู่ VAL DI FUNES (45 กม./ 1 ชม.)
หมู่บ้านเล็กๆ ของ โดโลไมท์ตะวันตก นำท่านชมหมู่บ้าน
SANTA MAGDALENA (ST. MAGDALENA)
ตั้งอยู่ที่ความสูง 1.339 เมตรจากระดับน้ำทะเล ที่นี่มี
จุดถ่ายภาพซึ่งเป็นที่นิยมของนักท่องเที่ยว ได้แก่โบสถ์
ST JOHN OF NEPOMUKIN RANUI และโบสถ์
ST.MADDALENA หมู่บ้านท่องเที่ยวที่มีชื่อเสียง และ
เป็นที่นิยมที่สุด เนื่องจากมีทิวทัศน์ที่สวยงาม แลนด์
มาร์คสำคัญคือ โบสถ์ SANT MADDALENA สี่งาว
บนทุ่งหญ้ากว้าง สีเขียวแซมด้วยดอกไม้ อากหลังเป็น
ยอดเขาหินปูน ODLE - GEISTER ตั้งตระหง่านตัดกับ
ท้องฟ้าสีสดใส

บริการอาหารค่ำ ณ ภัตตาคาร

RESTAURANT TRAUBENWIRT

รวมในอัตราค่าบริการ





ที่พัก
**BOUTIQUE HOTEL
PACHERS**
หรือเทียบเท่า

DAY 4

บริการอาหารเช้า ณ ห้องอาหารของโรงแรม

MISURINA

นำท่านชมความงดงามของทะเลสาบแสนสวย
ชมทะเลสาบ **MISURINA** เป็นทะเลสาบขนาดใหญ่
อยู่ทางตอนเหนือของเมือง Cortina และมักจะเห็น
ในโปสการ์ดโดโลไมท์อยู่เสมอๆ มีฉากหน้าเป็น
ทะเลสาบและมีเทือกเขาพร้อมอาคารสีเหลืองๆ
ซึ่งเป็นสถานพยาบาล เป็นฉากหลังที่งดงาม

บริการอาหารกลางวัน ณ ภัตตาคาร



LAKE BRAIES

นำท่านชมความงดงามของ ทะเลสาบเบรียส (LAKE BRAIES หรือ LAGO DI BRAIES) เป็นอีกหนึ่งทะเลสาบที่นักท่องเที่ยวนิยมมาเที่ยวกัน มีน้ำสีทอควอยส์ พร้อมฉากหลังเป็นภูเขาที่งดงาม เป็นอีก 1 สถานที่ยอดนิยม อิสระให้ท่านเที่ยวชม และ พักผ่อนตามอัธยาศัยริมทะเลสาบ อย่างใกล้ชิด



นำท่านเดินทางสู่ เมืองคอร์ติน่า คอมปาสโซ่ (CORTINA D'AMPEZZO)
เมืองสกีรีสอร์ทอันโด่งดัง และเป็นสถานที่เคยถ่ายทำ เจมส์บอนด์ 007
สมญานามว่า ไข่มุกแห่งเทือกเขาโดโลไมท์ อีสระให้ท่านเดินเล่นตามอริยาศัย

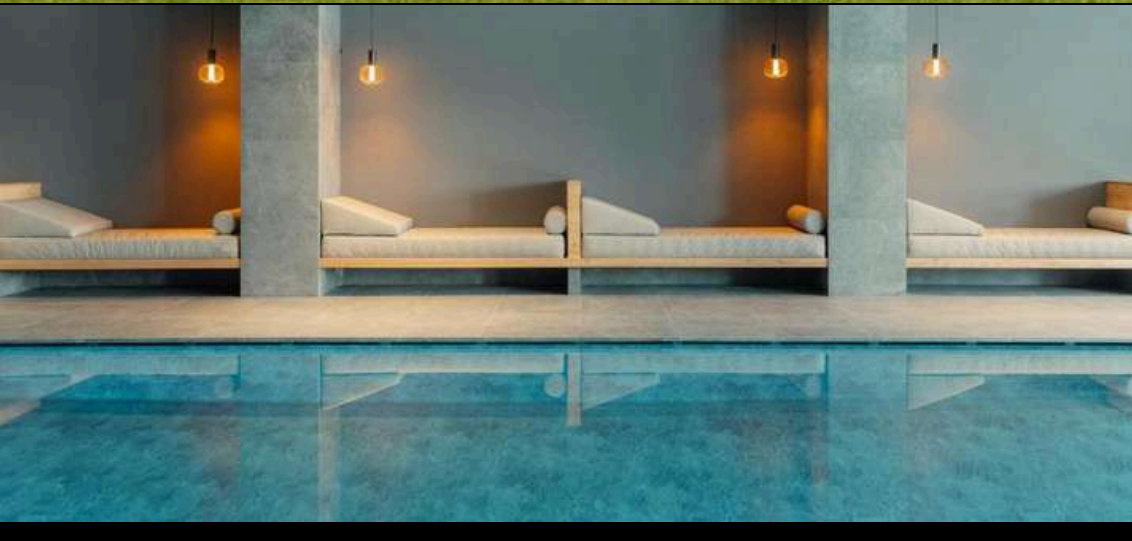


บริการอาหารค่ำ ณ ภัตตาคาร

RISTORANTE AL CAMIN

รวมในอัตราค่าบริการ





ที่พัก **HOTEL TOFANA CORTINA** หรือระดับเทียบเท่า

BASSANO DEL GRAPPA

นำท่านสู่ บาสซาโน เมืองเล็กๆ ที่อบอุ่นและคลาสสิก
ที่เชิงเขา PREALPI มี PONTE DEGLI ALPINI
สะพานไม้เก่าแก่ ที่พังลงหลายครั้ง ครั้งสุดท้ายคือ
ช่วงสงครามโลกครั้งที่ 2 สะพานแห่งนี้ทอดข้าม
แม่น้ำ BRENTA เป็นแม่น้ำที่มีความสำคัญที่เชื่อมต่อ
จากภูเขา สู่ VENICE นำท่านชมโรงกลั่นเหล้า
GRAPPA กราปป้า เป็นเครื่องดื่ม ALCOHOL อีก
ชนิดหนึ่งของอิตาลีเลียนที่เป็นผลิตภัณฑ์ที่ได้จากองุ่น
นอกจากไวน์ ความจริงแล้วคือ GRAPPA นั้น
ทำมาจากผลิตภัณฑ์ที่เหลือจากการทำไวน์ นั่นก็คือ
เปลือกองุ่นที่นำไปหมักไวน์เสร็จแล้ว

บริการอาหารเช้า
ณ ห้องอาหารของโรงแรม

DAY 5



บริการอาหารกลางวัน ณ กัศตาคาร

ANTICO RISTORANTE CARDELLINO

รวมในอัตราค่าบริการ



เยี่ยมชมไร่องุ่นและโรงไวน์ TENUTA BARON ในจังหวัด
TREVISO แคว้น VENETO หนึ่งในภูมิภาคที่ขึ้นชื่อเรื่อง
PROSECCO และไวน์คุณภาพของอิตาลี เดินชมวิลล่าเก่าแก่
ท่ามกลางเนินเขา พร้อมฟังเรื่องราวการผลิตไวน์จากรุ่นสู่รุ่น
เข้าเยี่ยมชม CELLAR ทั้งแบบดั้งเดิมและโรงบ่มสมัยใหม่ เรียนรู้ขั้นตอน
การผลิตไวน์ตั้งแต่การหมัก การบ่มในถังไม้โอ๊ค ไปจนถึง
การควบคุมคุณภาพไวน์ขาวในถังสแตนเลส ปิดท้ายด้วยการ ชิมไวน์
เด่นของไร่ รวมถึง PROSECCO ไวน์ขาว ไวน์แดง และน้ำมันมะกอก
จากสวนองุ่นทางไร่เอง



รวมในอัตราค่าบริการ





Sirmione



นำท่านเดินทางสู่ เมืองซิร์มิโอน่ (SIRMIONE) เป็นเมืองเก่าแก่ มีอายุมากกว่า 2,000 ปี เป็นเมืองที่ขึ้นชื่อว่าสวยงามและได้รับความนิยมจากนักท่องเที่ยวมากที่สุด ด้วยลักษณะภูมิประเทศที่เป็นแหลมยื่นเข้าไปในทะเลสาบการ์ดา (GARDA LAKE) ซึ่งเป็นทะเลสาบน้ำจืดที่เกิดจากน้ำแข็งละลายจากเทือกเขาแอลป์ ดังนั้นซิร์มิโอน่จึงถูกล้อมรอบด้วยทะเลสาบทั้งสองด้าน



รวมในอัตราค่าบริการ

บริการอาหารค่ำ ณ ภัตตาคาร

LA DOLCE VITA

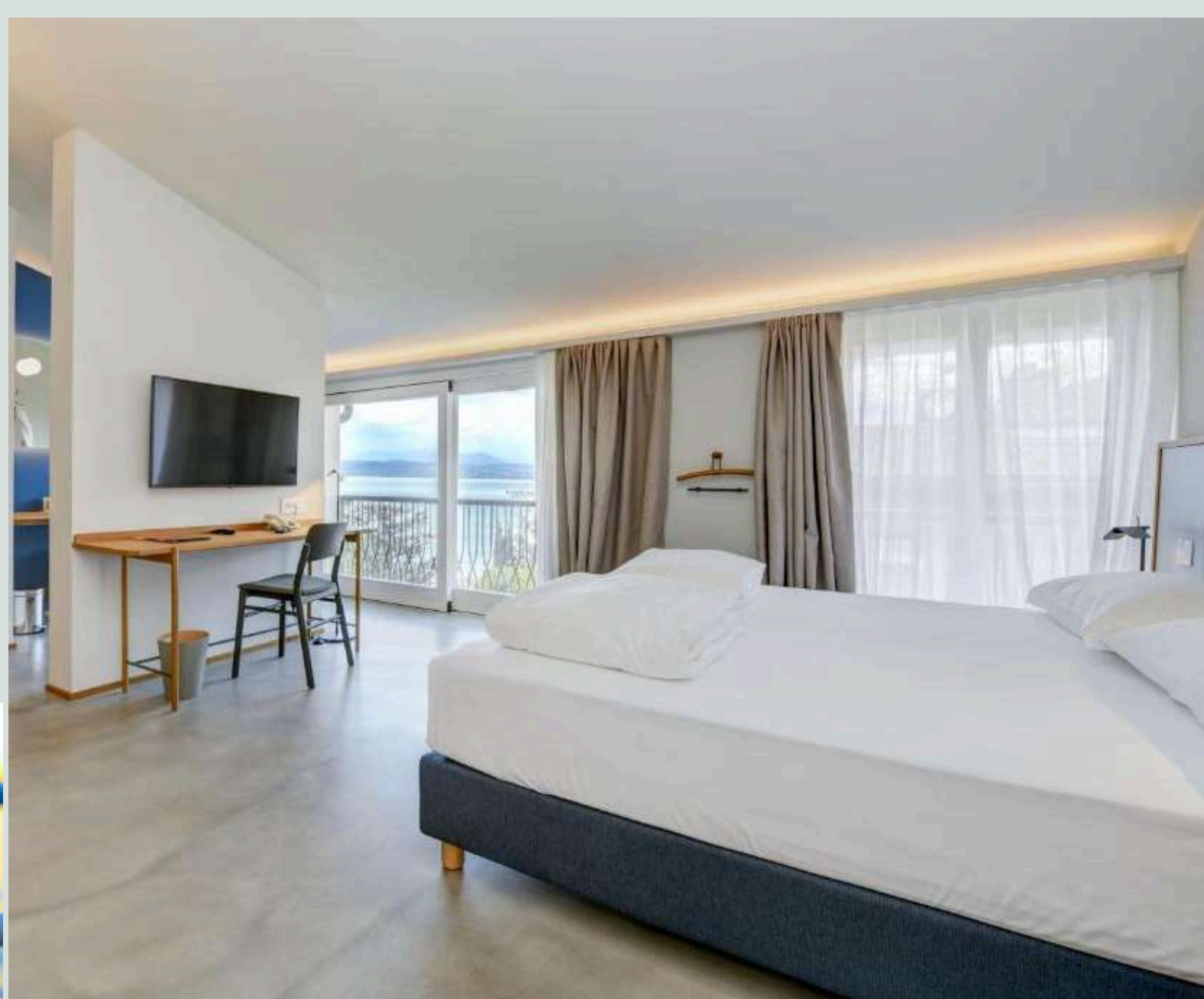




ที่พัก

HOTEL FLAMINIA

หรือระดับเทียบเท่า



DAY 6

บริการอาหารเช้า ณ ห้องอาหารของโรงแรม



FRANCIACORTA VILLAGE

ช้อปปิ้งที่ FRANCIACORTA Village แหล่งรวมสินค้า
แบรนด์เนมชั้นนำในราคาพิเศษ มากถึง 190 ร้าน

อิสระอาหารกลางวัน
เพื่อความสะดวกในการเดินทาง



Milan

นำท่านสู่เมือง มิลาน หรือที่คนอิตาลีเรียกว่า มิลาโน เป็นเมืองหลัก
ของแคว้นลอมบาร์เดียและเป็นเมืองสำคัญในภาคเหนือของประเทศ
อิตาลี และยังเป็นเมืองหลวงทางแฟชั่นของโลกแข่งกับปารีส และเป็น
เมืองกลางทางธุรกิจของอิตาลี...





บริการอาหารค่ำ
ณภัตตาคาร
THAI
SQUARE
MILANO

รวมในอัตราค่าบริการ



ที่พัก

HILTON MILAN

หรือเทียบเท่า

DAY 7

เช้า บริการอาหารเช้า ณ โรงแรมที่พัก



DUOMO CATHEDRAL

นำท่านเข้าชม มหาวิหารดูโอโม (DUOMO CATHEDRAL) สถาปัตยกรรมแบบโกธิคที่สมบูรณ์แบบที่สุดแห่งหนึ่งของโลก เริ่มสร้างเมื่อเมื่อ ค.ศ. 1386 แต่เสร็จสมบูรณ์ใน ค.ศ. 1813 รวมระยะเวลาการก่อสร้างกว่า 427 ปี การตกแต่งภายนอกเป็นหลังคายอด เรียวจำนวน 135 ยอด และมีรูปปั้นหินอ่อนจากทุกยุคทุกสมัยกว่า 2,245 ชิ้น บนยอดของวิหารมีรูปปั้นทองขนาด 4 เมตร (13 ฟุต) ของพระแม่มาดอนน่าซึ่งตั้งเด่นเป็นสง่าอยู่ โดยมีนักประพันธ์ชาว อังกฤษชื่อ ดี เอช ลอว์เรนซ์ เรียกวิหารดูโอโมว่าเป็น “วิหารที่สร้าง เลียนแบบเม่น” เนื่องจากการตกแต่งด้านนอกเต็มไปด้วยหลังคายอด แหลม ภายในวิหารเป็นแบบเรียบง่ายแต่ทว่าสง่างามและกว้างขวาง สามารถรับผู้เข้าชมได้ถึง 40,000 คน



บริการอาหารกลางวัน ณ ภัตตาคาร

GALLERIA MILANO

ร้านอาหารที่ซ่อนตัวอยู่ในแหล่งช้อปปิ้งแกลลอเรีย วิทตอริโอ เอ็มมานูเอล
ที่ 2 ในบรรยากาศ MIANESE สืบทอดความอร่อยตั้งแต่ปี 1983 ตลอด
จนการเลือกใช้วัตถุดิบที่มีคุณภาพบริการทุกท่านด้วยเมนูอิตาเลียน
อย่างพาสต้า และพืซซ่า ที่อบด้วยเตาถ่าน

รวมในอัตราค่าบริการ



GALLERIA VITTORIO

ชม อาคารแกลเลอเรีย วิตตอริโอ เอ็มมานูเอลที่ 2 ที่เป็นอาคารศูนย์การค้า
ทรงโบราณ ตั้งชื่อตามพระนามกษัตริย์ที่ทรงรวบรวมอาณาจักรต่างๆ ให้เป็น
ประเทศอิตาลีทุกวันนี้ อิสระช้อปปิ้งตามอัธยาศัยในย่านช้อปปิ้งใหญ่ของมิลาน
ที่หลากหลายด้วยสินค้านานาชาติทั้งแบรนด์เนมที่เราคุ้นเคยหรือผลิตภัณฑ์
คุณภาพของอิตาลีเอง





รวมในอัตราค่าบริการ

บริการอาหารค่ำ ณ ภัตตาคาร
MUU HOUSE - MILANO

สไตล์สติกเฮ้าส์





ที่พัก

HILTON MILAN

หรือเทียบเท่า

DAY 8

บริการอาหารเช้า ณ ห้องอาหารโรงแรม

10.00 น. นำท่านเดินทางสู่ ท่าอากาศยานนานาชาติมิลาโนมาลากา

14.05 น. ออกเดินทางสู่ ท่าอากาศยานนานาชาติสุวรรณภูมิ
โดยสายการบินไทย เที่ยวบินที่ TG941
(ใช้เวลาเดินทาง 10.50 ชั่วโมง)

DAY 9

05.55 น. เดินทางถึงท่าอากาศยานนานาชาติสุวรรณภูมิ โดยสวัสดิภาพ

อัตราค่าบริการสำหรับผู้เดินทาง 10 ท่าน

ประเภทผู้เดินทาง	ค่าบริการ	สมาชิกบัตรหลัก	สมาชิกบัตรเสริม
ผู้ใหญ่ (พักห้องละ 2 ท่าน)	179,900.-	176,900.-	177,900.-
เด็กอายุต่ำกว่า 12 ปี (พักกับผู้ใหญ่ 1 ท่าน)	172,900.-	169,900.-	170,900.-
เด็กอายุต่ำกว่า 12 ปี (พักกับผู้ใหญ่ 2 ท่าน... มีเตียงเสริม)	165,900.-	162,900.-	163,900.-
เด็กอายุต่ำกว่า 12 ปี (พักกับผู้ใหญ่ 2 ท่าน... ไม่มีเตียงเสริม)	158,900.-	155,900.-	155,900.-
พักเดี่ยว เพิ่มท่านละ	44,300.-	44,300.-	44,300.-
ตั๋ว ECONOMY CLASS ราคาเริ่มต้น ท่านละ	46,935 // 49,335 // 55,035 // 64,735.-		
ตั๋ว BUSINESS CLASS ราคาเริ่มต้น ท่านละ	155,160 // 172,590.-		

****หากมีจำนวนผู้เดินทางไม่ครบตามกำหนด ทางบริษัทฯ ขอสงวนสิทธิ์ในการเปลี่ยนแปลงค่าบริการ****

****โปรดทราบ: ราคาตั๋วอาจปรับเพิ่มในวันที่ 1 พ.ค. เนื่องจากภาษีน้ำมัน กรุณาตรวจสอบราคาก่อนยืนยันการจอง****

คะแนนสะสม สำหรับสมาชิกสำหรับผู้เดินทาง 10 ท่าน

ประเภทผู้เดินทาง	สมาชิกบัตรหลัก	สมาชิกบัตรเสริม
ผู้ใหญ่ (พักห้องละ 2 ท่าน)	1769	1769
เด็กอายุต่ำกว่า 12 ปี (พักกับผู้ใหญ่ 1 ท่าน)	1699	1699
เด็กอายุต่ำกว่า 12 ปี (พักกับผู้ใหญ่ 2 ท่าน... มีเตียงเสริม)	1629	1629
เด็กอายุต่ำกว่า 12 ปี (พักกับผู้ใหญ่ 2 ท่าน... ไม่มีเตียงเสริม)	1559	1559
พักเดี่ยว ได้รับคะแนนเพิ่ม	443	443

- สามารถใช้คะแนนสะสมในการแลกส่วนลดสูงสุด 1,000 คะแนน
- คะแนนสะสมที่ได้รับเป็นไปตามยอดการชำระจริง
- สมาชิกบัตรเสริมได้รับคะแนนสะสมเป็นไปตามสมาชิกบัตรหลัก

อัตราค่าบริการสำหรับผู้เดินทาง 8 ท่าน

ประเภทผู้เดินทาง	ค่าบริการ	สมาชิกบัตรหลัก	สมาชิกบัตรเสริม
ผู้ใหญ่ (พักห้องละ 2 ท่าน)	198,900.-	195,900.-	196,900.-
เด็กอายุต่ำกว่า 12 ปี (พักกับผู้ใหญ่ 1 ท่าน)	191,900.-	188,900.-	189,900.-
เด็กอายุต่ำกว่า 12 ปี (พักกับผู้ใหญ่ 2 ท่าน... มีเตียงเสริม)	184,900.-	181,900.-	182,900.-
เด็กอายุต่ำกว่า 12 ปี (พักกับผู้ใหญ่ 2 ท่าน... ไม่มีเตียงเสริม)	177,900.-	174,900.-	175,900.-
พักเดี่ยว เพิ่มท่านละ	44,300.-	44,300.-	44,300.-
ตั๋ว ECONOMY CLASS ราคาเริ่มต้น ท่านละ	46,935 // 49,335 // 55,035 // 64,735.-		
ตั๋ว BUSINESS CLASS ราคาเริ่มต้น ท่านละ	155,160 // 172,590.-		

****หากมีจำนวนผู้เดินทางไม่ครบตามกำหนด ทางบริษัทฯ ขอสงวนสิทธิ์ในการเปลี่ยนแปลงค่าบริการ****

****โปรดทราบ: ราคาตั๋วอาจปรับเพิ่มในวันที่ 1 พ.ค. เนื่องจากภาษีน้ำมัน กรุณาตรวจสอบราคาก่อนยืนยันการจอง****

คะแนนสะสม สำหรับสมาชิกสำหรับผู้เดินทาง 8 ท่าน

ประเภทผู้เดินทาง	สมาชิกบัตรหลัก	สมาชิกบัตรเสริม
ผู้ใหญ่ (พักห้องละ 2 ท่าน)	1959	1959
เด็กอายุต่ำกว่า 12 ปี (พักกับผู้ใหญ่ 1 ท่าน)	1889	1889
เด็กอายุต่ำกว่า 12 ปี (พักกับผู้ใหญ่ 2 ท่าน... มีเตียงเสริม)	1819	1819
เด็กอายุต่ำกว่า 12 ปี (พักกับผู้ใหญ่ 2 ท่าน... ไม่มีเตียงเสริม)	1749	1749
พักเดี่ยว ได้รับคะแนนเพิ่ม	443	443

- สามารถใช้คะแนนสะสมในการแลกส่วนลดสูงสุด 1,000 คะแนน
- คะแนนสะสมที่ได้รับเป็นไปตามยอดการชำระจริง
- สมาชิกบัตรเสริมได้รับคะแนนสะสมเป็นไปตามสมาชิกบัตรหลัก

อัตราค่าบริการสำหรับผู้เดินทาง 6 ท่าน

ประเภทผู้เดินทาง	ค่าบริการ	สมาชิกบัตรหลัก	สมาชิกบัตรเสริม
ผู้ใหญ่ (พักห้องละ 2 ท่าน)	228,900.-	225,900.-	226,900.-
เด็กอายุต่ำกว่า 12 ปี (พักกับผู้ใหญ่ 1 ท่าน)	221,900.-	218,900.-	219,900.-
เด็กอายุต่ำกว่า 12 ปี (พักกับผู้ใหญ่ 2 ท่าน... มีเตียงเสริม)	214,900.-	211,900.-	212,900.-
เด็กอายุต่ำกว่า 12 ปี (พักกับผู้ใหญ่ 2 ท่าน... ไม่มีเตียงเสริม)	207,900.-	204,900.-	205,900.-
พักเดี่ยว เพิ่มท่านละ	44,300.-	44,300.-	44,300.-
ตั๋ว ECONOMY CLASS ราคาเริ่มต้น ท่านละ	46,935 // 49,335 // 55,035 // 64,735.-		
ตั๋ว BUSINESS CLASS ราคาเริ่มต้น ท่านละ	155,160 // 172,590.-		

****หากมีจำนวนผู้เดินทางไม่ครบตามกำหนด ทางบริษัทฯ ขอสงวนสิทธิ์ในการเปลี่ยนแปลงค่าบริการ****

****โปรดทราบ: ราคาตั๋วอาจปรับเพิ่มในวันที่ 1 พ.ค. เนื่องจากภาษีน้ำมัน กรุณาตรวจสอบราคาก่อนยืนยันการจอง****

คะแนนสะสม สำหรับสมาชิกสำหรับผู้เดินทาง 6 ท่าน

ประเภทผู้เดินทาง	สมาชิกบัตรหลัก	สมาชิกบัตรเสริม
ผู้ใหญ่ (พักห้องละ 2 ท่าน)	2259	2259
เด็กอายุต่ำกว่า 12 ปี (พักกับผู้ใหญ่ 1 ท่าน)	2189	2189
เด็กอายุต่ำกว่า 12 ปี (พักกับผู้ใหญ่ 2 ท่าน... มีเตียงเสริม)	2119	2119
เด็กอายุต่ำกว่า 12 ปี (พักกับผู้ใหญ่ 2 ท่าน... ไม่มีเตียงเสริม)	2049	2049
พักเดี่ยว ได้รับคะแนนเพิ่ม	443	443

- สามารถใช้คะแนนสะสมในการแลกส่วนลดสูงสุด 1,000 คะแนน
- คะแนนสะสมที่ได้รับเป็นไปตามยอดการชำระจริง
- สมาชิกบัตรเสริมได้รับคะแนนสะสมเป็นไปตามสมาชิกบัตรหลัก

อัตราค่าบริการสำหรับผู้เดินทาง 4 ท่าน

ประเภทผู้เดินทาง	ค่าบริการ	สมาชิกบัตรหลัก	สมาชิกบัตรเสริม
ผู้ใหญ่ (พักห้องละ 2 ท่าน)	252,900.-	249,900.-	250,900.-
เด็กอายุต่ำกว่า 12 ปี (พักกับผู้ใหญ่ 1 ท่าน)	245,900.-	242,900.-	243,900.-
เด็กอายุต่ำกว่า 12 ปี (พักกับผู้ใหญ่ 2 ท่าน... มีเตียงเสริม)	238,900.-	235,900.-	236,900.-
เด็กอายุต่ำกว่า 12 ปี (พักกับผู้ใหญ่ 2 ท่าน... ไม่มีเตียงเสริม)	231,900.-	228,900.-	229,900.-
พักเดี่ยว เพิ่มท่านละ	44,300.-	44,300.-	44,300.-
ตั๋ว ECONOMY CLASS ราคาเริ่มต้น ท่านละ	46,935 // 49,335 // 55,035 // 64,735.-		
ตั๋ว BUSINESS CLASS ราคาเริ่มต้น ท่านละ	155,160 // 172,590.-		

****หากมีจำนวนผู้เดินทางไม่ครบตามกำหนด ทางบริษัทฯ ขอสงวนสิทธิ์ในการเปลี่ยนแปลงค่าบริการ****

****โปรดทราบ: ราคาตั๋วอาจปรับเพิ่มในวันที่ 1 พ.ค. เนื่องจากภาษีน้ำมัน กรุณาตรวจสอบราคาก่อนยืนยันการจอง****

คะแนนสะสม สำหรับสมาชิกสำหรับผู้เดินทาง 4 ท่าน

ประเภทผู้เดินทาง	สมาชิกบัตรหลัก	สมาชิกบัตรเสริม
ผู้ใหญ่ (พักห้องละ 2 ท่าน)	2499	2499
เด็กอายุต่ำกว่า 12 ปี (พักกับผู้ใหญ่ 1 ท่าน)	2429	2429
เด็กอายุต่ำกว่า 12 ปี (พักกับผู้ใหญ่ 2 ท่าน... มีเตียงเสริม)	2359	2359
เด็กอายุต่ำกว่า 12 ปี (พักกับผู้ใหญ่ 2 ท่าน... ไม่มีเตียงเสริม)	2289	2289
พักเดี่ยว ได้รับคะแนนเพิ่ม	443	443

- สามารถใช้คะแนนสะสมในการแลกส่วนลดสูงสุด 1,000 คะแนน
- คะแนนสะสมที่ได้รับเป็นไปตามยอดการชำระจริง
- สมาชิกบัตรเสริมได้รับคะแนนสะสมเป็นไปตามสมาชิกบัตรหลัก

เงื่อนไขการชำระเงิน: สำหรับการจอง มัดจำ 50,000 บาท

- ชำระยอดทั้งหมดก่อนการเดินทางอย่างน้อย 21 วัน
- กรณียืนยันการเดินทางภายในระยะเวลาไม่ถึง 30 วัน ก่อนวันเดินทาง กรุณาชำระค่าบริการเต็มจำนวนทั้งหมด ภายในระยะเวลาที่บริษัทกำหนด
- ชำระด้วยเช็ค หรือเช็คเดย์อร์เช็ค โดยสั่งจ่ายในนาม บริษัท สีลาวดี ฮอลิเดย์ จำกัด
- ชำระโดยเงินสด
- ชำระด้วยการโอนเงินผ่านธนาคาร (กรุณาแฟกซ์ใบนำฝากมายังเบอร์ Fax. 02-6640023)

ชื่อบัญชี บริษัท สีลาวดี ฮอลิเดย์ จำกัด

ธนาคาร กสิกรไทย

บัญชีกระแสรายวัน

เลขที่ 639-1-00265-5

การยกเลิก

- กรณียกเลิกก่อนการเดินทาง 45 วัน ทางบริษัทฯ ขอสงวนสิทธิ์ในการคืนเงินมัดจำ
- กรณียกเลิกก่อนการเดินทาง 30 วัน ทางบริษัทฯ มีความจำเป็นต้องหัก 50% ของอัตราค่าบริการ
- กรณียกเลิกก่อนการเดินทาง 21 วัน ทางบริษัทฯ ขอสงวนสิทธิ์ในการคืนเงินทั้งหมด

อัตราค่าบริการนี้รวม

- ค่าที่พัก ห้องละ 2 ท่าน ตามโรงแรมที่ระบุไว้ในรายการ หรือระดับเดียวกัน
- ค่าอาหาร, ค่าเข้าชม และค่ายานพาหนะทุกชนิด ตามที่ได้ระบุไว้ในรายการ
- หัวหน้าที่ัวร์ คอยดูแลและอำนวยความสะดวกให้กับผู้เดินทางตลอดทริป
- ค่าวีซ่า (สำหรับผู้ที่ถือหนังสือเดินทางไทย)
- ค่าประกันอุบัติเหตุในระหว่างการเดินทางในวงเงิน ท่านละ 2,000,000.- บาท เจือปนไปตามกรมธรรม์

อัตราค่าบริการนี้ไม่รวม

- ค่าบัตรโดยสารเครื่องบิน ไป-กลับชั้นที่ศนาจรตามเส้นทาง และ สายการบินที่ได้ระบุไว้ในรายการ พร้อมค่าภาษีสนามบิน ทุกแห่ง
- ค่าใช้จ่ายส่วนตัว อาทิ ค่าอาหาร-เครื่องดื่ม นอกเหนือจากรายการ, ค่าช้อปปิ้ง, ค่าโทรศัพท์ เป็นต้น
- ค่าภาษีหัก ณ ที่จ่าย 3% และค่าภาษีมูลค่าเพิ่ม 7%
- ค่าทำหนังสือเดินทาง / ต่อหน้าเล่มหนังสือเดินทาง
- ค่าภาษีน้ำมันที่ทางสายการบินเรียกเก็บเพิ่มอีก

หมายเหตุ

- บริษัทฯ ขอสงวนสิทธิ์ไม่รับท่านผู้เดินทางที่เคยเดินทางแล้วมีประวัติความประพฤติไม่น่ารัก หรือมีพฤติกรรมเป็นที่รังเกียจของคนส่วนใหญ่ เช่น ไม่รักษาเวลา, พุดจาหยาบคาย, ดื่มสุราบนรถ, ก่อเสียงรำคาญรบกวนผู้อื่น, หรือพยายามสร้างความวุ่นวายในคณะทัวร์ ฯลฯ ทั้งนี้เพื่อความสุขของคณะผู้เดินทางส่วนใหญ่
- บริษัทฯ ขอสงวนสิทธิ์ไม่รับท่านผู้เดินทางที่มีอายุครรภ์เกิน 4 เดือน ทั้งนี้เพื่อความปลอดภัยของท่านผู้เดินทางและการกในครรภ์
- บริษัทฯ ขอสงวนสิทธิ์ไม่รับท่านผู้เดินทางที่มีความประสงค์จะลักลอบเข้าประเทศอื่นเพื่อไปทำงานหรือเพื่อการอื่นใดอันมิใช่การท่องเที่ยว
- บริษัทฯ ขอสงวนสิทธิ์ในการพิจารณาให้หรือไม่ให้บริการแก่ท่านที่ต้องใช้รถเข็น (กรุณาแจ้งให้บริษัทฯ ทราบก่อนจองทัวร์เพื่อหาข้อสรุปร่วมกัน) โดยบริษัทฯ ต้องกราบขออภัยเพราะบางเส้นทางอาจไม่สะดวกในการเดินทางสำหรับท่านที่ต้องใช้รถเข็น ยกเว้นทัวร์คณะส่วนตัว
- บริษัทฯ ขอสงวนสิทธิ์ในการพิจารณาให้หรือไม่ให้บริการแก่ท่านที่มีเด็กทารกอายุต่ำกว่า 2 ขวบ ร่วมเดินทางไปด้วย (กรุณาแจ้งให้บริษัทฯ ทราบก่อนจองทัวร์เพื่อหาข้อสรุปร่วมกัน) โดยบริษัทฯ ต้องกราบขออภัยเพราะเด็กเล็กอาจงอแงรบกวนผู้เดินทางท่านอื่น ยกเว้นทัวร์คณะส่วนตัว
- บริษัทฯ ขอสงวนสิทธิ์ในการพิจารณาให้หรือไม่ให้บริการแก่ท่านที่เป็นพระภิกษุสงฆ์หรือนักบวชในบางรายการทัวร์หรือบางเส้นทาง ยกเว้นทัวร์คณะส่วนตัว
- บริษัทฯ ขอสงวนสิทธิ์ในการยกสิทธิประโยชน์ของท่านที่จองทัวร์ไว้แล้ว แต่ไม่ชำระเงินมัดจำภายในระยะเวลาที่กำหนด ให้แก่ลูกค้าท่านต่อไปที่แจ้งชื่อรอไว้ ทั้งนี้เพื่อประโยชน์ของผู้ร่วมเดินทางท่านอื่น
- บริษัทฯ ขอสงวนสิทธิ์ในการยกเลิกการเดินทางในกรณีที่มีผู้เดินทางต่ำกว่า 15 ท่าน โดยจะแจ้งให้ผู้เดินทางทราบล่วงหน้าก่อนเดินทางไม่น้อยกว่า 15 วัน และยินดีจะจัดหาคณะทัวร์อื่นทดแทนหากท่านต้องการ
- ในกรณีที่ท่านยกเลิกการเดินทาง บริษัทฯ ขอสงวนสิทธิ์ในการหักเงินค่าใช้จ่าย
 - โดย หากยกเลิกก่อนเดินทาง 30 วัน ขอหักร้อยละ 50 ของอัตราค่าบริการ
 - หากยกเลิกก่อนเดินทาง 21 วัน ขอหักร้อยละ 100 ของอัตราค่าบริการ