

LEELA SCENIC AURORA OF NORWAY

10D7N



กำหนดการเดินทาง : ตุลาคม 2025 - มีนาคม 2026

ช่วงเดือนธันวาคม-กุมภาพันธ์ เป็นช่วงที่มีมรสุมพัดผ่านในตอนเหนือของนอร์เวย์ ทำให้มีโอกาสในการเห็นแสงเหนือค่อนข้างน้อย

DAY 1

วันแรกของการเดินทาง

กรุงเทพฯ - สนามบินสุวรรณภูมิ

21.00 น. คณะพร้อมกัน ณ สนามบินสุวรรณภูมิ อาคารผู้โดยสารขาออกระหว่างประเทศ ชั้น 4
พบเจ้าหน้าที่ของบริษัท ฯ รอต้อนรับพร้อมอำนวยความสะดวกเรื่องเอกสารต่างๆ

DAY 2

วันสองของการเดินทาง

OSLO - VIGELAND SCULPTURE PARK - OPERA HOUSE - PUBLIC LIBRARY - OSLO CITY HALL

00.05 น. ออกเดินทางสู่ **สนามบินออสโล ประเทศนอร์เวย์** โดยสายการบินไทย
โดยเที่ยวบิน TG 954 **แนะนำสายการบินและไฟล์ทบิน (ไม่รวมอยู่ในอัตราค่าบริการ)**

07.25 น. คณะเดินทางถึง **สนามบินออสโล ประเทศนอร์เวย์**
หลังผ่านพิธีการตรวจคนเข้าเมืองพร้อมตรวจเช็คสัมภาระ

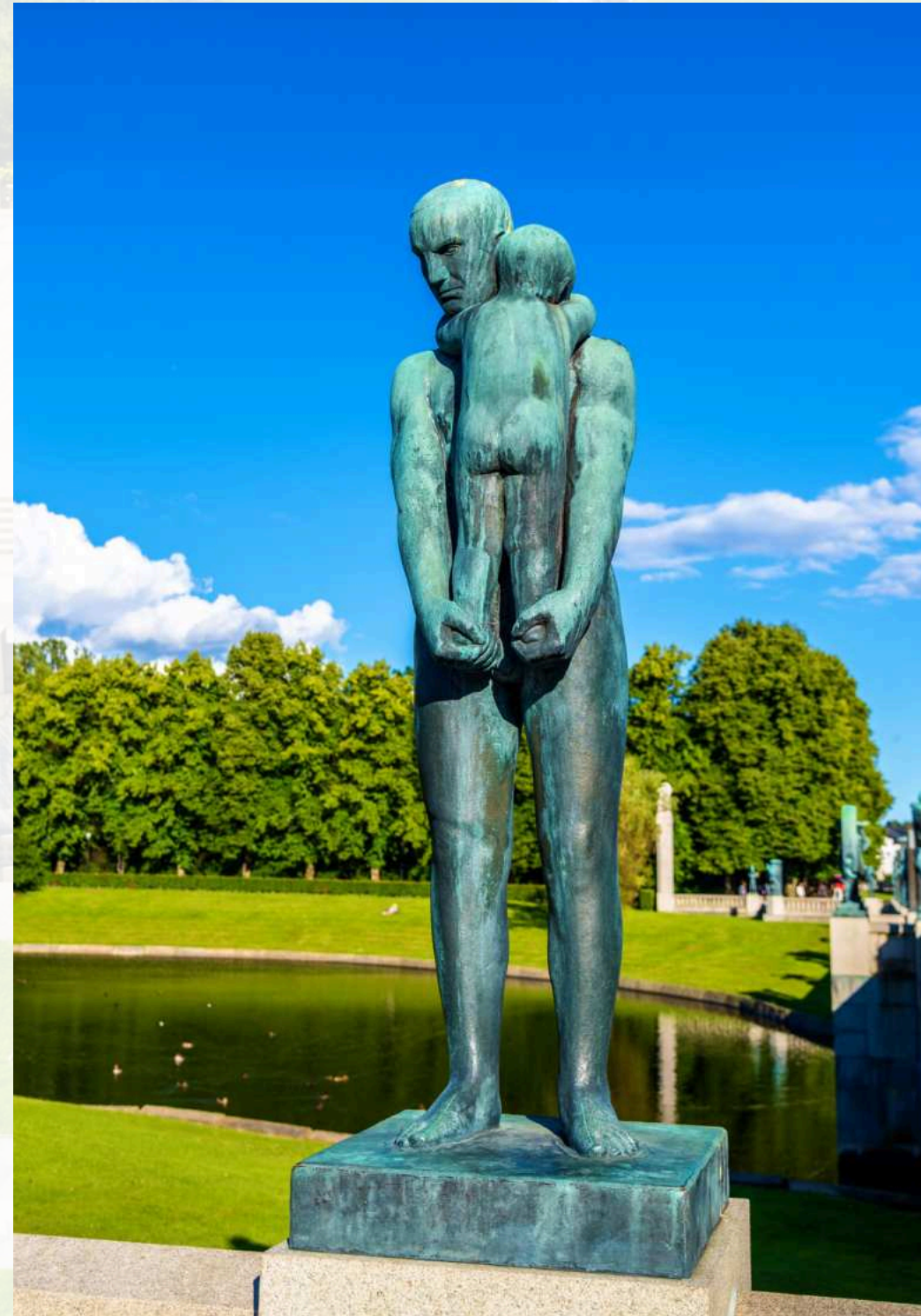


OSLO

นำท่านเดินทางไปสู่ **ออสโล** เป็นเมืองหลวงของประเทศนอร์เวย์ เป็นเมืองที่ได้รับ
การขนานนามว่าเป็นปอดของยุโรปที่มีความสวยงามเป็นอันดับต้นๆ ของโลกก็ว่าได้
เป็นถึงศูนย์กลางเศรษฐกิจของประเทศนอร์เวย์ 80 เปอร์เซ็นต์ จะเป็นพื้นที่สีเขียว
เช่น สวนสาธารณะ, ภูเขา, ป่าสงวน และทะเลสาบอีกนับร้อยแห่ง สถานที่เที่ยวของ
เมืองออสโล จึงเน้นความสวยงามทางธรรมชาติเป็นหลัก



VIGELAND SCULPTURE PARK



นำท่านเดินทางสู่ VIGELAND SCULPTURE PARK ตั้งอยู่ในเขตอุทยาน FROGNER เป็นสวนประติมากรรมที่ใหญ่ที่สุดในโลก เป็นสถานที่จัดแสดงประติมากรรมแกะสลักจากหินแกรนิต และสำริดในหลากหลายอิริยาบถที่เสมือนจริง เป็นผลงานของ กุสตาฟ วิกเกอร์แลนด์ ปฎิมากรชาวนอร์เวย์ชื่อดัง อีกทั้งสวนนี้ยังได้รับการยอมรับว่าเป็นสวนประติมากรรมที่ใหญ่ที่สุดในโลก

DAY 2

OSLO - VIGELAND SCULPTURE PARK - OSLO - OPERA HOUSE - PUBLIC LIBRARY - KARL JOHAN GATE - OSLO CITY HALL



แนะนำอาหารกลางวัน ณ ภัตตาคาร

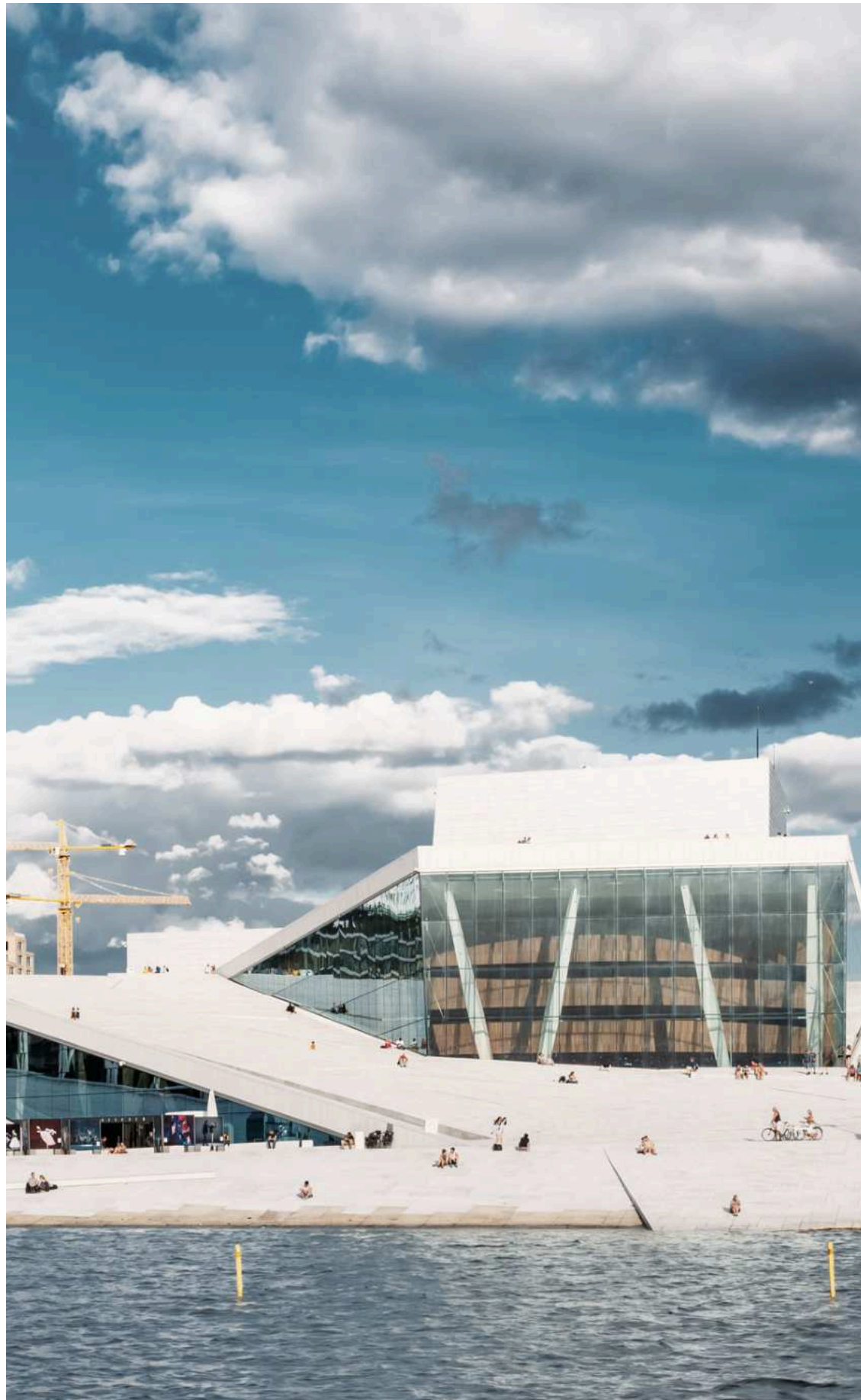
LOUISE

RESTAURANT & BAR

(ไม่รวมอยู่ในอัตราค่าบริการ)

OSLO OPERA HOUSE

นำท่านแวะถ่ายภาพ ณ **ออสโลโอเปร่าเฮาส์** เป็นอาคารศิลปะการแสดงที่โดดเด่นริมอ่าวในกรุงออสโล ประเทศนอร์เวย์ ออกแบบโดย SNØHETTA มีลักษณะโดดเด่นด้วยหลังคาเอียงที่สามารถเดินขึ้นไปชมวิวเมือง และทะเลได้ สะท้อนความทันสมัย และวัฒนธรรมนอร์เวย์อย่างลงตัว

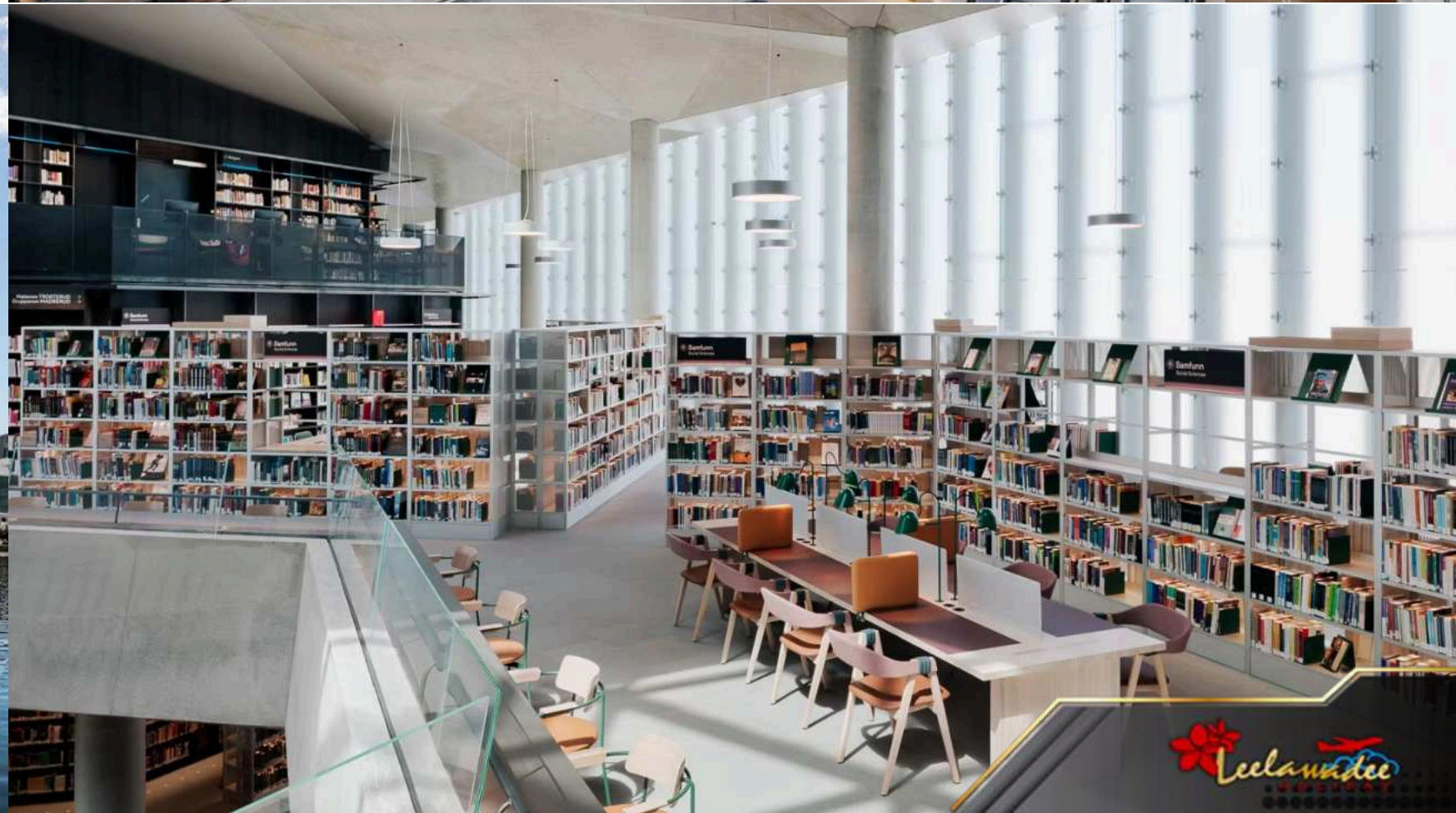


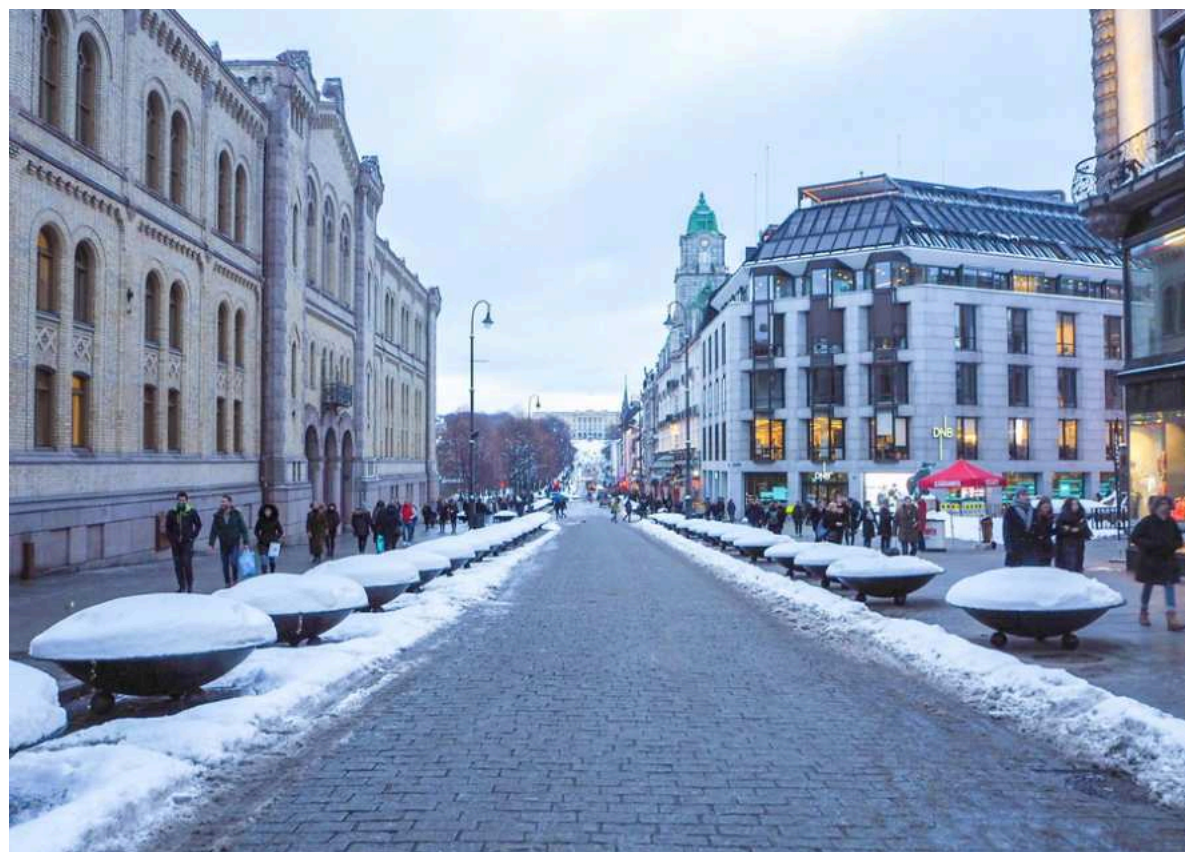
DAY 2

OSLO - VIGELAND SCULPTURE PARK - OSLO - OPERA HOUSE - PUBLIC LIBRARY - KARL JOHAN GATE - OSLO CITY HALL

DEICHMAN BJØRVIKA

นำท่านชม ห้องสมุดสาธารณะออสโล ห้องสมุดกลางแห่งใหม่ของเมืองออสโล ตั้งอยู่ใกล้โอเปร่าเฮาส์ และริมน้ำออสโล ถือเป็นหนึ่งในตึกเป็นหนึ่งในห้องสมุดที่ทันสมัยที่สุดในยุโรป และเป็นศูนย์กลางทางวัฒนธรรมที่สำคัญของเมือง



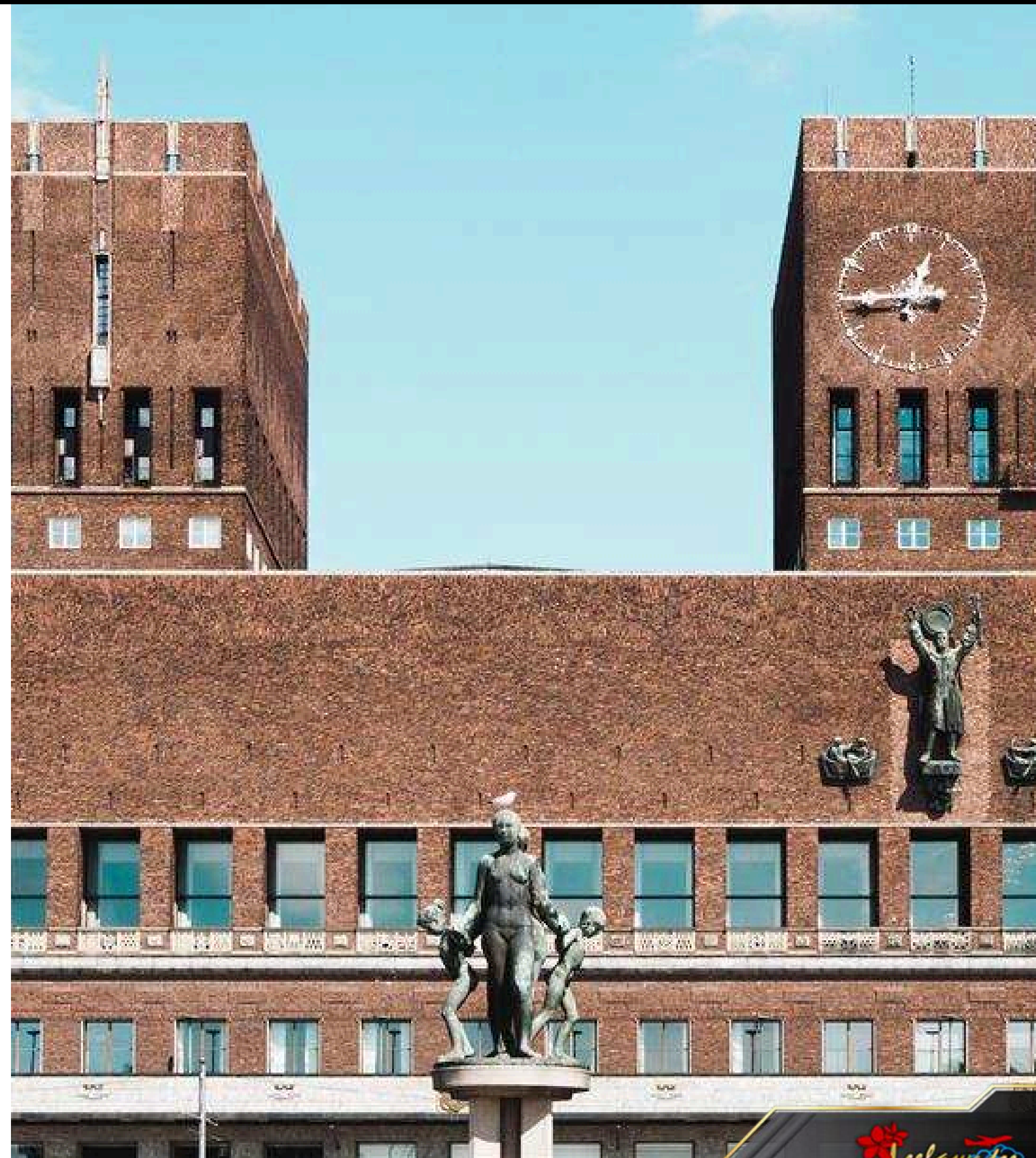


KARL JOHAN GATE

จากนั้นอิสระให้ท่านช้อปปิ้ง ณ ย่านคาร์ล โจฮัน เป็นแหล่ง SHOPPING ที่เลื่องชื่องของเมืองออสโล สินค้าของฝากที่เป็นที่นิยมของนักท่องเที่ยว คือ เครื่องครัว พวงกุญแจ เป็นต้น แต่อย่างไรก็ตาม สินค้า และของที่ระลึกต่างๆ ย่านถนนคนเดิน สินค้าของฝากที่เป็นที่นิยมของนักท่องเที่ยวคือ เครื่องครัว พวงกุญแจ เป็นต้น แต่สินค้า และของที่ระลึกต่างๆ มีราคาค่อนข้างสูง เนื่องจากนอร์เวย์เป็นประเทศที่มีค่าครองชีพสูงที่สุดในโลก

OSLO CITY HALL

นำท่านชม ศาลาว่าการเมืองออสโล ซึ่งสร้างด้วยสถาปัตยกรรมที่สวยงามด้วยลักษณะของอาคารหอคอยคู่ตั้งอยู่บริเวณริมแม่น้ำ ซึ่งรายล้อมด้วยอาคารที่สวยงาม ริมออสโลฟยอร์ด



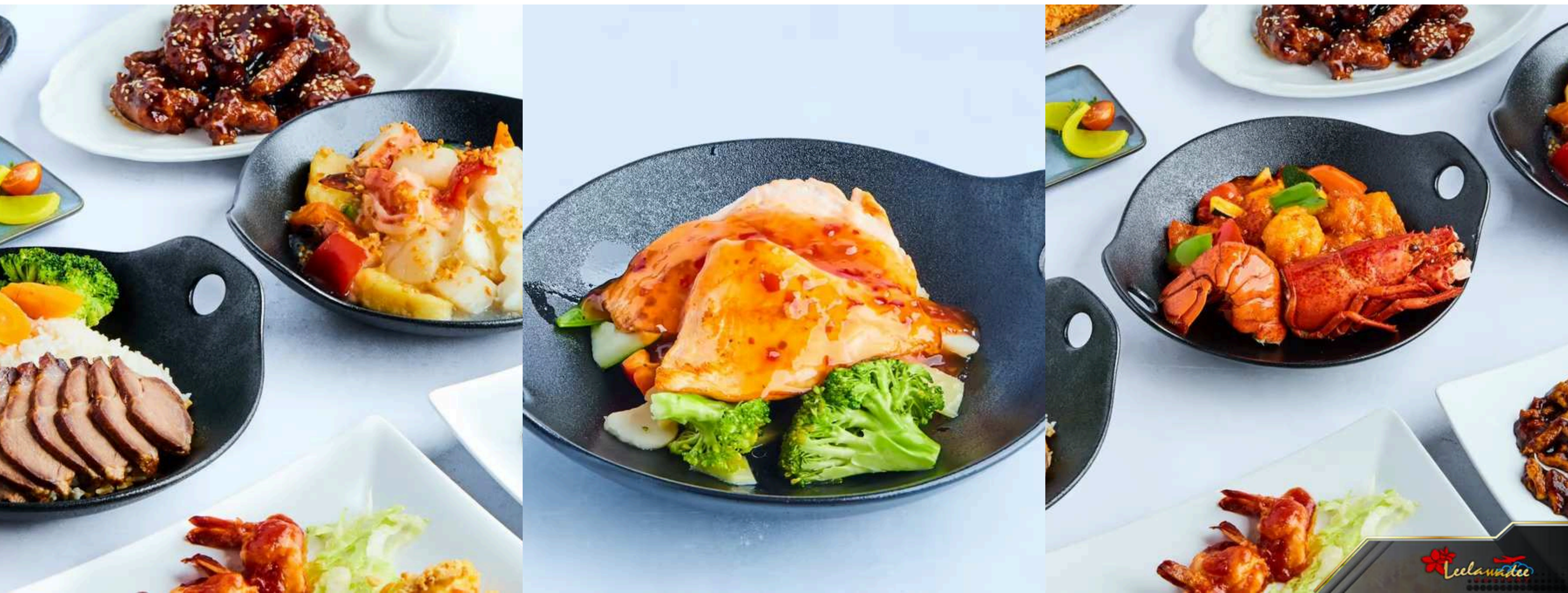
DAY 2

OSLO - VIGELAND SCULPTURE PARK - OPERA HOUSE - PUBLIC LIBRARY - KARL JOHAN GATE - OSLO CITY HALL

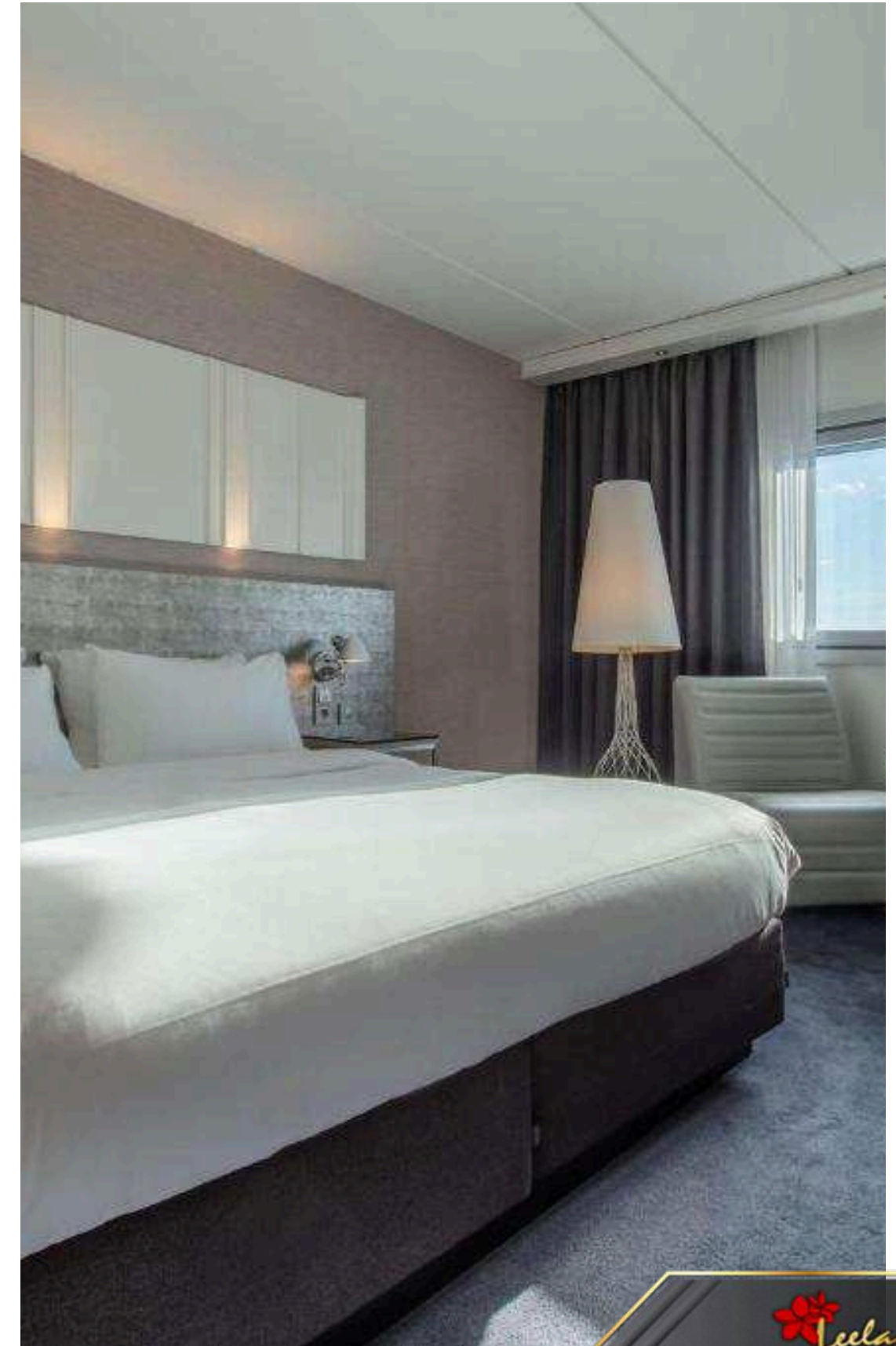
แนะนำอาหารค่ำ ณ ภัตตาคาร

GOLDEN MOUNTAIN RESTAURANT

(ไม่รวมอยู่ในอัตราค่าบริการ)



ที่พัก **RADISSON BLU AIRPORT HOTEL, OSLO GARDERMOEN** หรือเทียบเท่า



DAY 3

วันที่สามของการเดินทาง

OSLO AIRPORT - KIRKENES AIRPORT - SNOWHOTEL KIRKENES - HUSKY SAFARI - VARDØ

- 05.30 น. บริการอาหารเช้า ณ ห้องอาหารของโรงแรม
- 06.30 น. นำท่านออกเดินทางสู่ สนามบินออสโล เพื่อนำท่านเดินทางสู่ เมืองเคิร์กเคเนส
- 08.50 น. ออกเดินทางสู่ สนามบินเคิร์กเคเนส โดยสายการบินสแกนดิเนเวียนแอร์ไลน์
โดยเที่ยวบินที่ SK4472 แนะนำสายการบินและไฟล์ทบิน (ไม่รวมอยู่ในอัตราค่าบริการ)
- 11.05 น. เดินทางถึง สนามบินเคิร์กเคเนส



SNOWHOTEL KIRKENES

จากนั้นนำท่านเดินทางสู่ **SNOWHOTEL KIRKENES** เป็นโรงแรม
น้ำแข็งที่ตั้งอยู่ในเมืองคิร์คเอนส (KIRKENES) ประเทศนอร์เวย์
ใกล้ชายแดนรัสเซีย เปิดให้บริการครั้งแรกในปี 2006 โดยเริ่มต้น
ด้วยห้องพัก 8 ห้อง และบาร์น้ำแข็งขนาดเล็ก ปัจจุบันได้ขยายเป็น
หนึ่งในโรงแรมน้ำแข็งที่มีชื่อเสียงทั้งในนอร์เวย์ และระดับโลก

DAY 3

OSLO AIRPORT - KIRKENES AIRPORT - SNOWHOTEL KIRKENES - HUSKY SAFARI - VARDØ



แนะนำอาหารกลางวัน ณ ภัตตาคาร

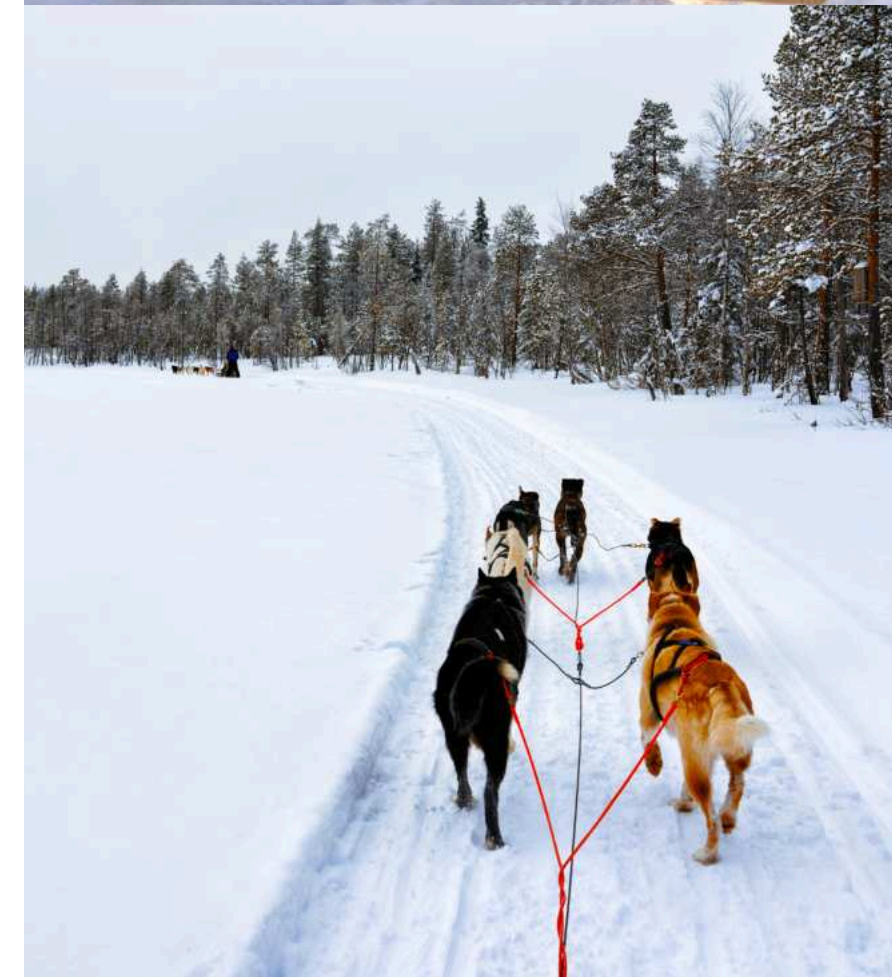
SNOWHOTEL KIRKENES RESTAURANT

(ไม่รวมอยู่ในอัตราค่าบริการ)



HUSKY SAFARI

นำท่านเดินทางสู่ HUSKY FARM ไร่สุนัขที่มีมายาวนานกว่า 3,000 ปีมาแล้ว เพื่อใช้ในการลากเลื่อนบรรทุกสิ่งของหรือเป็นพาหนะในพื้นที่ที่ปกคลุมไปด้วยน้ำแข็งและหิมะ ไร่สุนัขจึงได้กลายมาเป็นสุนัขลากเลื่อนพันธุ์แท้ที่มีประสิทธิภาพในการลากเลื่อนสูงสุดในบรรดาสุนัขลากเลื่อนทั้งหมด ทั้งนี้เนื่องจากสุนัขพันธุ์นี้มีน้ำหนักเบา, คล่องตัว, ว่องไว, แข็งแรง และอดทนต่อความหนาวเย็นและ ความอดอยากในฤดูหนาวได้ดี รวมทั้งมีความอดทนต่อความเหนื่อยล้าเป็นที่หนึ่ง จึงทำให้ สามารถลากเลื่อนด้วยความเร็วเป็นเวลาดิตต่อกันนานๆในอุณหภูมิที่ต่ำกว่าศูนย์องศา



VARDØ

นำท่านเดินทางสู่เมือง **วาร์ดอ** เป็นเมืองชายฝั่งเล็ก ๆ ในเขต TROMS OG FINNMARK ทางตะวันออกเฉียงเหนือของนอร์เวย์ ตั้งอยู่บนเกาะ VARDØYA ท่ามกลางทะเลแบเรนต์ และมีอุโมงค์ใต้น้ำเชื่อมต่อกับแผ่นดินใหญ่ ถือเป็นเมืองหนึ่งในเขต อาร์กติกเซอร์เคิล ที่มีภูมิประเทศและวัฒนธรรมเฉพาะตัว โดดเด่นด้วยประวัติศาสตร์อันเข้มข้น และธรรมชาติสุดขอบโลกอาร์กติก



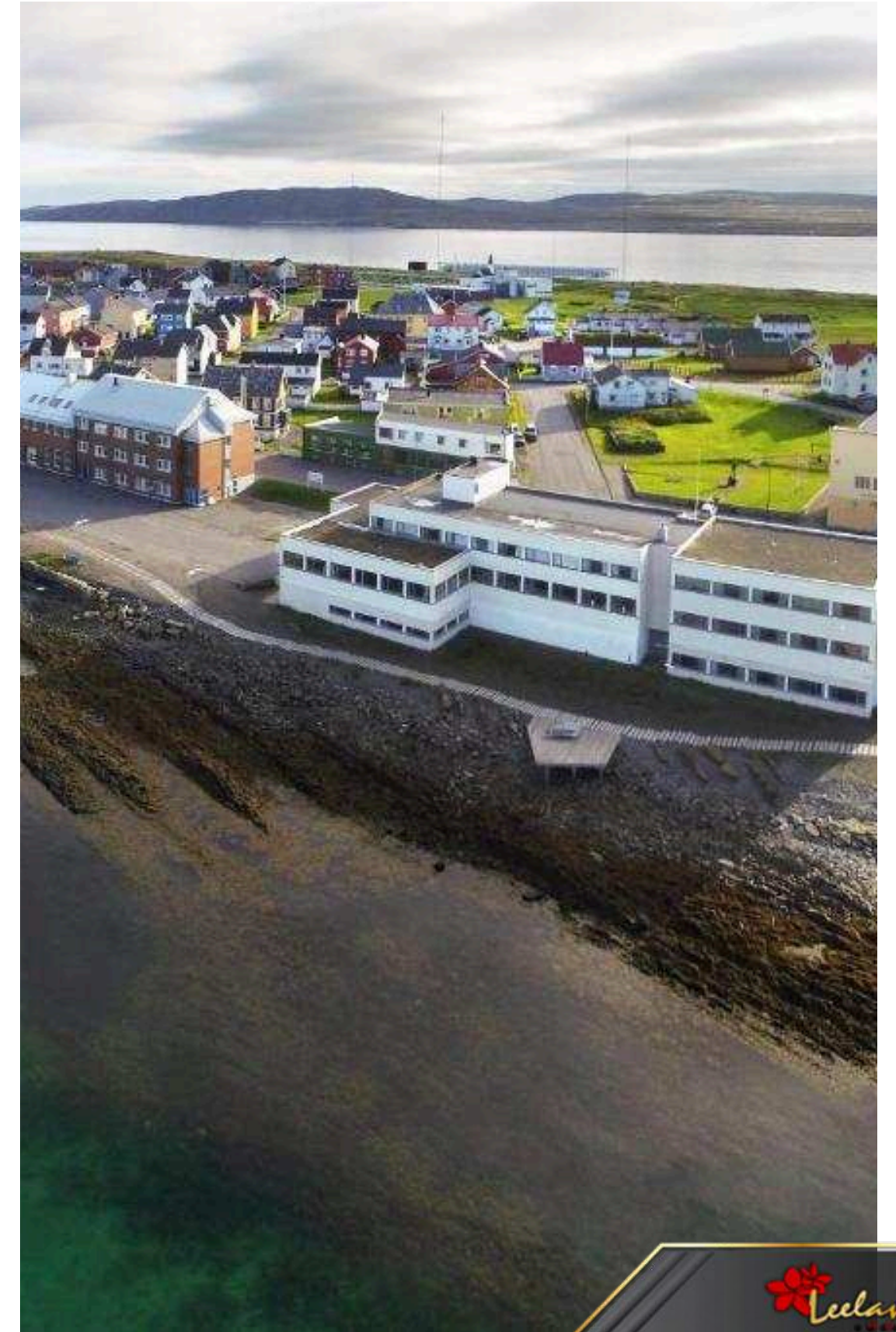
บริการอาหารค่ำ ณ ห้องอาหารของโรงแรม



ที่พัก

VARDO HOTEL

หรือเทียบเท่า





บริการอาหารเช้า ณ ห้องอาหารของโรงแรม

SNOW MOBILE

นำท่านสัมผัสประสบการณ์ในการ ขับขี่สโนว์โมบิล (SNOWMOBILE) พาหนะที่คล่องตัวที่สุดในการเดินทางบนหิมะ หรือน้ำแข็ง โดยท่านจะได้รับคำแนะนำในการขับขี่ที่ถูกต้อง สนุกสนาน และปลอดภัยจากเจ้าหน้าที่ผู้เชี่ยวชาญ และชำนาญเส้นทางในการเดินทางท่องเที่ยวแบบสโนว์โมบิลซาฟารี โดยมีการจัดเตรียมชุดกันหนาว, เปลี่ยนรองเท้าที่ให้ความอบอุ่น, ถุงมือ, หมวกกันน็อค เพื่อความปลอดภัย (รถ 1 คัน นั่งได้เพียง 2 ท่าน)



KING CRAB FACTORY

นำท่านเดินทางไปทำกิจกรรม **KING CRAB FACTORY** ที่เมือง KIRKENES ประเทศนอร์เวย์ เป็นประสบการณ์ท่องเที่ยวสุดพิเศษที่นักท่องเที่ยวจะได้ร่วมจับปูยักษ์ (RED KING CRAB) จากใต้ทะเลน้ำแข็งด้วยตนเอง พร้อมลิ้มรสปูสดๆ ที่ปรุงใหม่บนสถานที่กลางธรรมชาติ การเดินทางมักใช้สโนว์โมบิลหรือเรือหิมะ และมีไกด์ท้องถิ่นคอยให้ความรู้เรื่องวิถีชีวิตชาวประมงในอาร์กติก กิจกรรมนี้ได้รับความนิยมอย่างมาก โดยเฉพาะในช่วงฤดูหนาว



บริการอาหารกลางวัน ณ ภัตตาคาร

บริการอาหารกลางวัน ด้วย KING CRAB นึ่ง แบบสดๆ
 พร้อมกับ VIKING SUSHI อาหารจากใต้ท้องทะเลนอร์เวย์
 ทั้งปลาฮาสิบัท เนื้องาเวเนียน, กุ้งตัวเล็กๆ เนื้อหวานเต็ง,
 แชลมอลรมควัน, หอยเม่น ทานคู่กับวาซาบิ หรือน้ำจิ้มซีฟู้ดรสเด็ด

BROWN CHEESE AND WAFFLES

นำท่านลิ้มรสวาฟเฟิลร้อนๆ เสิร์ฟคู่กับชีสน้ำตาล (BROWN CHEESE) ณ BROWN CHEESE AND WAFFLES แบบดั้งเดิมของนอร์เวย์ กลิ่นหอมของวาฟเฟิลผสมกับรสหวานมันของชีส สร้างความอบอุ่นท่ามกลางลมหนาวของขั้วโลกเหนือ ที่นี่เหมาะสำหรับการพักผ่อน และชิมชิลประวัติศาสตร์ในบรรยากาศแสนอบอุ่น





HAVILA VOYAGES

จากนั้นนำท่านเดินทางสู่ท่าเรือ VARDØ PIER เพื่อนำท่านสัมผัสประสบการณ์ล่องเรือชมฟยอร์ดผ่าน TROMSØ โดยเรือท่องเที่ยวชายฝั่งนอร์เวย์รุ่นใหม่ที่ได้ตกแต่งด้วยเรือรุ่นใหม่ที่ดีที่สุด ใช้พลังงานสะอาด เป็นมิตรต่อสิ่งแวดล้อม และเงียบสงบเมื่อเข้าเทียบท่าตามเมืองเล็ก ๆ ทางเหนือ เป็นหนึ่งในไฮไลต์สำคัญของเส้นทางนี้คือการแวะที่ TROMSØ เมืองใหญ่ใจกลางอาร์กติกเซอร์เคิล ซึ่งเป็นจุดหมายยอดนิยมสำหรับผู้ชื่นชอบการชมแสงเหนือ ศึกษาวัฒนธรรมชาวซามิ และพจญภัยในธรรมชาติของนอร์เวย์เหนือ



บริการอาหารค่ำ ณ ห้องอาหารบนเรือ HAVILA VOYAGES มอบประสบการณ์
การรับประทานอาหารในระดับพรีเมียม พร้อมวิวทะเล และธรรมชาติอาร์กติกที่น่าประทับใจ

ที่พัก **HAVILA VOYAGES** หรือเทียบเท่า





บริการอาหารเช้า ณ ห้องอาหารบนเรือ

HAMMERFEST

นำท่านเดินทางสู่ ฮัมเมอร์เฟสต์ เป็นเมืองเล็กแต่เปี่ยมด้วยชีวิตชีวา ได้รับการยกย่องว่าเป็นหนึ่งใน “เมืองที่ตั้งถาวรซึ่งอยู่เหนือสุดของโลก” รายล้อมด้วยธรรมชาติอันยิ่งใหญ่ ทะเลบARENT และวัฒนธรรมที่ผสานอดีตกับอนาคตได้อย่างกลมกลืน และชมวิวที่ TOKE HAMMERFEST เป็นจุดชมวิว ซึ่งตั้งอยู่บนเนินเขาใกล้ตัวเมือง HAMMERFEST เพื่อชม วิวแบบพาโนรามาเหนือชายฝั่งของทะเล BARENTS และทัศนียภาพของ เมืองที่ได้ชื่อว่าเป็นหนึ่งในเมืองที่ตั้งอยู่ทางเหนือสุดของโลก เพลิดเพลิน กับภาพของท่าเรือ บ้านเรือนริมทะเล และเรือสำราญที่จอดอยู่เบื้องล่าง

ROYAL AND ANCIENT POLAR BEAR SOCIETY

นำท่านเข้าสู่ **สมาคมหมีขั้วโลก** สัญลักษณ์สำคัญของเมืองฮัมเมอร์เฟสต์ ที่ก่อตั้งขึ้นตั้งแต่ปี ค.ศ. 1963 เพื่อเฉลิมฉลองจิตวิญญาณของ
ผู้กล้าในการเดินทางสู่เขตอบอุ่น ภายในจัดแสดงนิทรรศการเรื่องราวเกี่ยวกับการสำรวจขั้วโลกเหนือ การล่าสัตว์ในอดีต
และสัตว์ป่าท้องถิ่น เช่น หมีขั้วโลก วาฬ และแมวน้ำ





บริการอาหารกลางวัน ณ ภัตตาคารบนเรือ

บริการท่านด้วยเมนูในสไตล์นอร์วีเจียน แบบบุฟเฟ่ต์

HAVILA VOYAGES



ให้ท่านได้ผ่อนคลายตามอัธยาศัย ท่ามกลางสิ่งอำนวยความสะดวกครบครันบนเรือ ไม่ว่าจะเป็นลานจัมโบ้วงกระจกพาโนรามา จากุชชี่กลางแจ้งพร้อมชาน้ำ ฟิตเนสครบครัน ร้านอาหารและคาเฟ่ที่เสิร์ฟเมนูท้องถิ่นรสเลิศ รวมถึงกิจกรรมบรรยายและเวิร์กช็อปเชิงวัฒนธรรมจากทีมผู้เชี่ยวชาญ



บริการอาหารค่ำ ณ ภัตตาคารบนเรือ
บริการท่านด้วยเมนูอาหารพื้นเมืองแบบบุฟเฟ่ต์



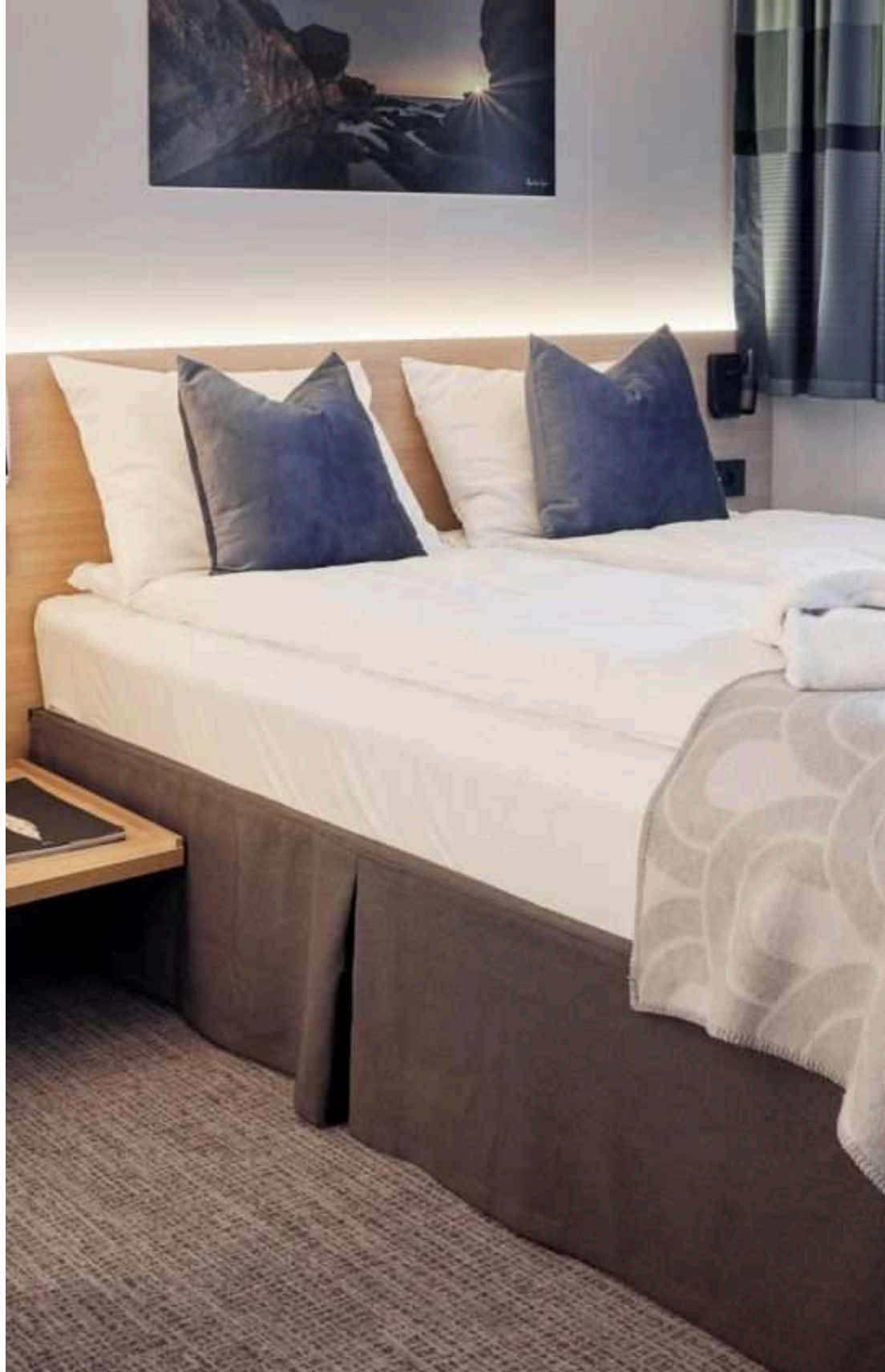
DAY 5

HAVILA - HAMMERFEST - ROYAL AND ANCIENT POLAR BEAR SOCIETY - HAVILA

ที่พัก

HAVILA VOYAGES

หรือเทียบเท่า



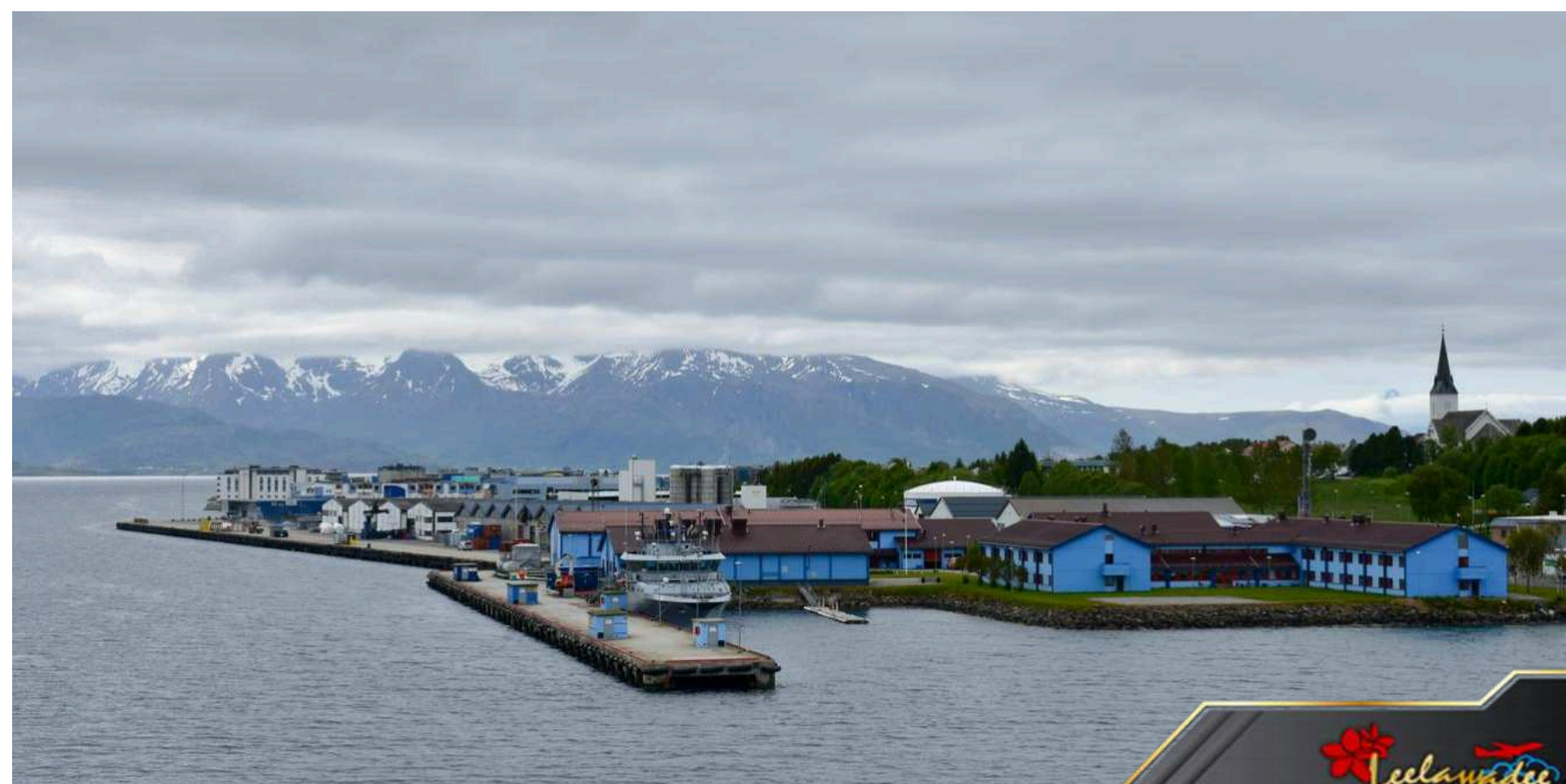
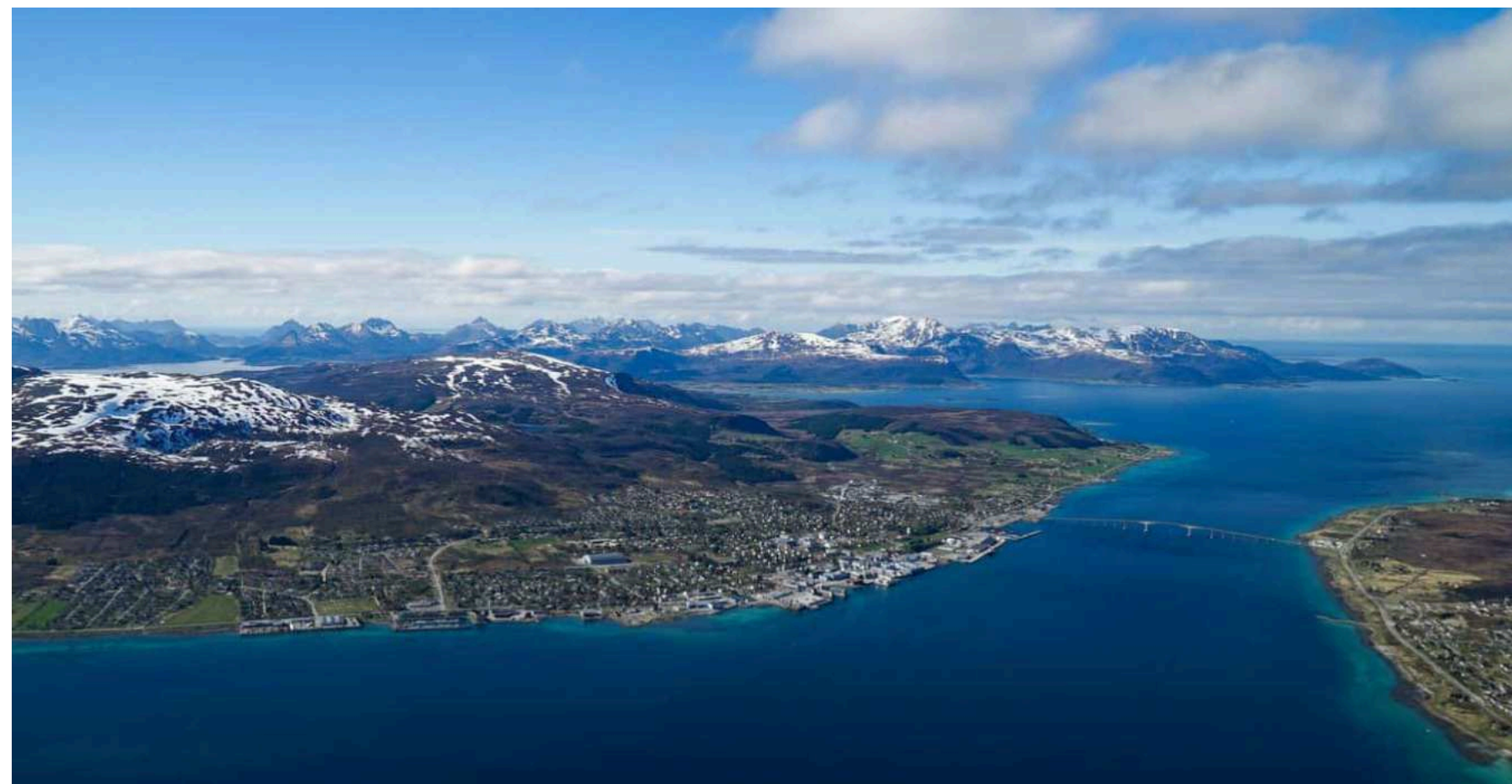
บริการอาหารเช้า ณ ห้องอาหารบนเรือ

RISØYHAMN

นำท่านเยี่ยมชม หมู่บ้าน RISØYHAMN หมู่บ้านเล็ก ๆ ริมชายฝั่งในเขตเทศบาล ANDØY จังหวัด NORDLAND ประเทศนอร์เวย์ ตั้งอยู่ทางตอนใต้ของเกาะ ANDØYA ซึ่งเป็นหนึ่งในหมู่เกาะสวยงามของภูมิภาค VESTERÅLEN หมู่บ้านแห่งนี้มีเสน่ห์ด้วยทิวทัศน์ภูเขาลำเนาและชายฝั่งที่สวยงาม และยังมีชื่อเสียงด้านกิจกรรมชมธรรมชาติ เช่น การดูฝูงวาฬในทะเลนอร์เวย์ การชมพระอาทิตย์เที่ยงคืนในฤดูร้อน และการชมแสงเหนือในฤดูหนาว

SORTLAND

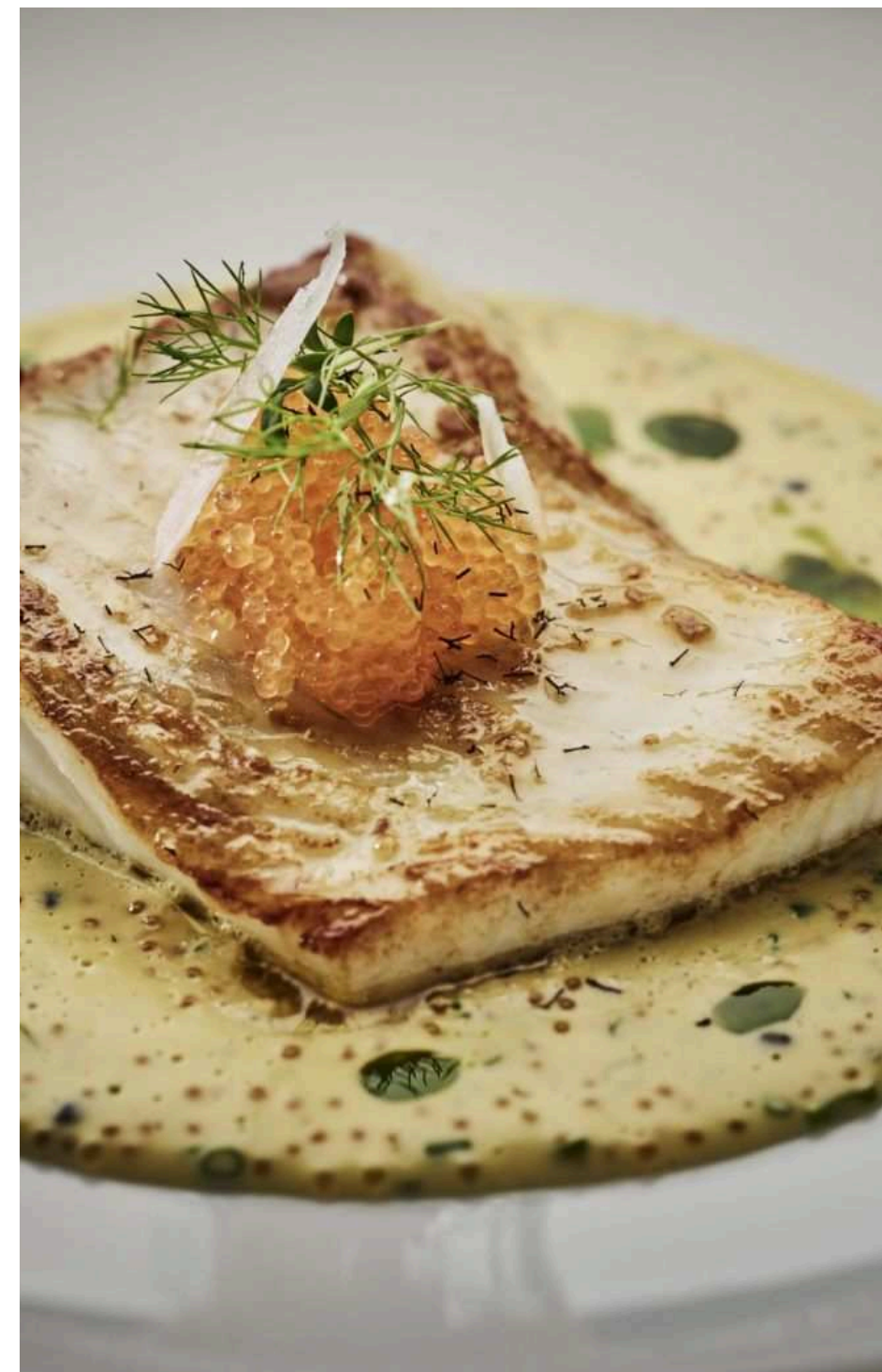
นำท่านเดินทางสู่ **SORTLAND** เป็นเมืองใน NORDLAND COUNTY ทางตอนเหนือของนอร์เวย์ มันตั้งอยู่บนเกาะ LANGOYA ภายในหมู่เกาะ VESTERÅLEN มีประชากรประมาณ 10,000 คน เป็นเมืองที่ขึ้นชื่อเรื่องธรรมชาติที่สวยงาม ทั้งฟยอร์ด ภูเขา และชายหาด กิจกรรมยอดนิยมบางอย่างใน SORTLAND ได้แก่ การเดินป่า สกี ตกปลาและชมสัตว์ป่า เมือง SORTLAND มักถูกเรียกว่า "เมืองสีฟ้า" เนื่องจากมีอาคารสีฟ้ามากมาย อีกทั้งยังเป็นศูนย์กลางการคมนาคม และการค้าของภูมิภาค



NORWEGIAN COASTAL EXPRESS MUSEUM

นำท่านเยี่ยมชม พิพิธภัณฑ์เรือชายฝั่งแห่งนอร์เวย์ ซึ่งตั้งอยู่ในเมือง STOKMARKNES ต้นกำเนิดของบริการเรือ HURTIGRUTEN อันโด่งดัง ภายในจัดแสดงเรื่องราวของการเดินเรือเสียบชายฝั่งนอร์เวย์ตั้งแต่อดีตจนถึงปัจจุบัน ผ่านสื่อจัดแสดงที่น่าสนใจ ไฮไลท์สำคัญคือการเข้าชม เรือ MS FINNMARKEN ซึ่งเป็นเรือจริงขนาดใหญ่ที่จัดแสดงภายในอาคาร ท่านจะได้สัมผัสกับบรรยากาศของเรือเดินสมุทรในยุคก่อนอย่างใกล้ชิด





บริการอาหารกลางวัน ณ ภัตตาคารบนเรือ

บริการท่านด้วยเมนูในสไตล์นอร์วีเจียน แบบบุฟเฟ่ต์

SVOLVAER



นำท่านชม **เมืองสโวลวาร์ (SVOLVAER)** อีกหนึ่งเมืองเอกสำคัญบนเกาะโลโฟเทน ศูนย์กลางการเดินทางของหมู่เกาะแห่งนี้ ที่มีสนามบินท่าเรือเฟอร์รี่ที่เชื่อมเมืองต่างๆ อีกทั้งยังมีพิพิธภัณฑ์ ศูนย์ศิลปะ และแกลเลอรีที่สำคัญอีกด้วย ระหว่างการเดินทาง ท่านจะได้ชมกับบรรยากาศทั้ง 2 ฝั่งทางที่ถูกปกคลุมไปด้วยหิมะสลับกับแนวฟยอร์ดที่สวยงาม และยังคงความเป็นธรรมชาติอยู่เกือบสมบูรณ์แบบ

บริการอาหารค่ำ ณ ห้องอาหารของโรงแรม



DAY 6

HAVILA - RISØYHAMN - SORTLAND - NORWEGIAN COASTAL EXPRESS MUSEUM - HAVILA - SVOLVAER

ที่พัก **THON HOTEL SVOLVÆR** หรือเทียบเท่า



บริการอาหารเช้า ณ ห้องอาหารของโรงแรม

STAMSUND

นำท่านเดินทางสู่เมือง STAMSUND (ใช้เวลาเดินทางโดย
ประมาณ 1 ชั่วโมง) หมู่บ้านชาวประมงเล็กๆ ที่ตั้งอยู่ทางตอน
ใต้ของเกาะ VESTVÅGØY หนึ่งในเกาะหลักของหมู่เกาะ
โลโฟเตน ตลอดเส้นทางท่านจะได้เพลิดเพลินกับทัศนียภาพ
ของธรรมชาติอันงดงาม ทั้งภูเขาสูงสลับซับซ้อน ทะเล
ยอร์ดีใสสะอาด และหมู่บ้านชาวประมงนอร์เวย์ดั้งเดิมที่
กระจายตัวอยู่ริมฝั่งทะเล





BROWN CRAB SAFARI & SALMON FARM

นำท่านสัมผัสประสบการณ์ใหม่ ด้วย RIB BOAT ที่พาท่านออกสู่ทะเล LOFOTEN นำท่านชมกระชังปลาสดไฮเทค และวิธีการเลี้ยงปลาแซลมอล จากนั้นนำท่านสนุกกับการจับปูสีน้ำตาลในทะเล LOFOTEN เพื่อตั้งกระชังปู ออกเดินทางไปพร้อมไกด์ท้องถิ่นที่จะแบ่งปันเรื่องราวเกี่ยวกับการประมงปู และแซลมอลในพื้นที่ หลังจากจับปูแล้ว คุณจะได้อิ่มรสปูสดๆ ที่เตรียมไว้ให้คุณได้ชิมทันที

DAY 7

SVOLVAER - STAMSUND - BROWN CRAB SAFARI & SALMON FARM - LOFOTEN EXCURSION

บริการอาหารกลางวัน ณ

BROWN CRAB SAFARI & SALMON FARM

บริการท่านด้วยเมนู BROWN CRAB ซึ่งขึ้นชื่อความสดใหม่จากทะเลเหนือ ให้ท่านได้ลิ้มลองรสชาติอาหารทะเลแท้ๆ ในบรรยากาศอันเป็นเอกลักษณ์ของโลกอาร์กติก





นำท่านเดินทางสู่ หมู่บ้าน Å หรือ (อ่านว่า ไอ) เป็นหมู่บ้านชาวประมงเล็กๆ ที่ตั้งอยู่ทางตอนใต้สุดของหมู่เกาะ LOFOTEN ถือเป็นจุดสิ้นสุดของถนนสาย E10 ที่ตัดผ่านหมู่เกาะ และยังเป็นสัญลักษณ์ของการเดินทางที่ “สุดขอบโลก” โดยในฤดูร้อน หมู่บ้าน Å เปี่ยมไปด้วยเสน่ห์ของธรรมชาติ บ้านไม้สีแดงเรียงรายอยู่ริมทะเล บรรยากาศเงียบสงบ และเต็มไปด้วยแสงแดดตลอดวัน บวกกับทะเลสาบใส และแนวผาสูงที่รายล้อมหมู่บ้าน หากมีเวลานำท่านชม NORSK FISKEVÆRSMUSEUM (พิพิธภัณฑ์หมู่บ้านประมงนอร์เวย์) ให้เรียนรู้วิถีชีวิตของชาวประมงในอดีต นำท่านชมท่าเรือและอ่าวเงียบสงบ จุดพักใจและถ่ายภาพ

ท่ามกลางธรรมชาติ



REINE

นำท่านสู่ หมู่บ้านเรเนอ หรือรีน (REINE) หมู่บ้านชาวประมงบนเกาะมอสคาเนส (MOSKENESØY) ที่ได้ชื่อว่าเป็นหมู่บ้านที่สวยงามที่สุดในนอร์เวย์ด้วย ภูมิประเทศที่ล้อมรอบด้วยเทือกเขา โคลังอ่าวและฟยอร์ด กับสถาปัตยกรรมบ้านไม้ชาวประมงที่น่ารักเป็นระเบียบด้วยสีสดใส และวิถีชีวิตชาวประมง แบบดั้งเดิมที่ได้รับการอนุรักษ์ไว้เป็นอย่างดีจึงเป็นเสน่ห์ดึงดูดนักท่องเที่ยว ให้ท่านได้เดินชมความน่ารักและบันทึกภาพตามอัธยาศัย



SAKRISOY

นำท่านแวะเยี่ยมชม **SAKRISØY** หมู่บ้านเล็กๆ อันเงียบสงบที่ตั้งอยู่ระหว่างหมู่บ้าน REINE และ HAMNØY บนเส้นทางสายหลักของหมู่เกาะโลโฟเตน หมู่บ้านแห่งนี้มีจุดเด่นคือ กระถ่อมชาวประมงสีเหลืองสดใส (RORBUER) ที่เรียงรายอยู่ริมทะเล ติดกับฉากหลังเป็นภูเขาสูงชัน และน้ำทะเลสีมรกต





HAMNOY

จากนั้นนำท่านเดินทางสู่ หมู่บ้านโฮมมอย หมู่บ้านขนาดเล็กแต่มีความสวยงามน่ารักถูกยกย่องว่าสวยงามที่สุดในโลโฟเทน ด้วยทัศนียภาพอันสวยงามจึงเป็นจุดที่นักท่องเที่ยวนิยมมาถ่ายภาพเก็บความประทับใจบนสะพานหน้าหมู่บ้านเพื่อเก็บภาพบ้านชาวประมงสีแดงริมทะเล และด้านหลังเป็นภูเขา FESTHELLTINDEN ที่ตั้งตระหง่าน

NUSFJORD

นำท่านเดินทางสู่ **NUSFJORD** เป็นหนึ่งในหมู่บ้านชาวประมงที่เก่าแก่
และได้รับการอนุรักษ์อย่างดีที่สุดที่สุดในนอร์เวย์ ตั้งอยู่ในหุบเขาที่เงียบสงบ
และล้อมรอบด้วยภูเขาสูงตระหง่าน หมู่บ้านนี้เต็มไปด้วยบ้านไม้สีแดง
และสีเหลืองที่สะท้อนถึงวิถีชีวิตดั้งเดิมของชาวประมง ท่านสามารถนั่ง
พักผ่อนกับกาแฟแสนสวย หรือจะเลือกเดินขึ้นไปชมวิวความงดงามของ
หมู่บ้านได้จากมุมสูง





บริการอาหารค่ำ ณ ห้องอาหารของโรงแรม

ที่พัก **NUSEFJORD ARCTIC RESORT** หรือเทียบเท่า



DAY 8

บริการอาหารเช้า ณ ห้องอาหารของโรงแรม

NUSFJORD - TJELDSUNDBRUA KRO & HOTEL - HARSTAD/NARVIK AIRPORT, EVENES - OSLO AIRPORT



บริการอาหารเช้า ณ ห้องอาหารของโรงแรม

08.00 น. นำท่านเดินทางสู่ สนามบินฮาร์สตัด-นาร์วิก เอเวเนส ประเทศนอร์เวย์

DAY 8

NUSFJORD - TJELDSUNDBRUA KRO & HOTEL - HARSTAD/NARVIK AIRPORT, EVENES - OSLO AIRPORT

แนะนำอาหารกลางวัน ณ ภัตตาคาร
TJELDSUNDBRUA KRO & HOTEL

(ไม่รวมอยู่ในอัตราค่าบริการ)



DAY 8

บริการอาหารเช้า ณ ห้องอาหารของโรงแรม

NUSFJORD - TJELDSUNDBRUA KRO & HOTEL - HARSTAD/NARVIK AIRPORT, EVENES - OSLO AIRPORT

15.40 น. ออกเดินทางสู่ สนามบินออสโล โดยสายการบิน นอร์วีเจียน แอร์ ชัตเทิล

เที่ยวบินที่ DY363

17.25 น. เดินทางถึง สนามบินออสโล

DAY 8

NUSFJORD - TJELDSUNDBRUA KRO & HOTEL - HARSTAD/NARVIK AIRPORT, EVENES - OSLO AIRPORT - OSLO



แนะนำอาหารค่ำ ณ ภัตตาคาร

NAM FAH THAI RESTAURANT OSLO

(ไม่รวมอยู่ในอัตราค่าบริการ)



ที่พัก **CLARION HOTEL THE HUB** หรือเทียบเท่า



DAY 9

วันที่กำหนดการเดินทาง
OSLO AIRPORT

บริการอาหารเช้า ณ ห้องอาหารของโรงแรม

10.30 น. นำท่านเดินทางสู่ สนามบินออสโล ประเทศนอร์เวย์

13.20 น. ออกเดินทางสู่ สนามบินสุวรรณภูมิ ประเทศไทย โดยสายการบินไทย

เที่ยวบินที่ TG955 แนะนำสายการบินและไฟล์ทบิน (ไม่รวมอยู่ในอัตราค่าบริการ)

DAY 10

วันที่สืบของการเดินทาง
กรุงเทพฯ

06.15 น. เดินทางถึงสนามบินสุวรรณภูมิ โดยสวัสดิภาพ

อัตราค่าบริการ เดือน ตุลาคม 2025 - มีนาคม 2026

ประเภทผู้เดินทาง	อัตราค่าบริการ ต่อท่าน
บริการรถ 9 ที่นั่ง	
ผู้ใหญ่ (พักห้องคู่) (สำหรับจำนวนผู้เดินทาง 4 ท่าน)	389,900.-
ผู้ใหญ่ (พักห้องคู่) (สำหรับจำนวนผู้เดินทาง 6 ท่าน)	325,900.-
บริการรถโค้ช 17 ที่นั่ง	
ผู้ใหญ่ (พักห้องคู่) (สำหรับจำนวนผู้เดินทาง 8 ท่าน)	298,900.-
ผู้ใหญ่ (พักห้องคู่) (สำหรับจำนวนผู้เดินทาง 10 ท่าน)	275,900.-

****หากมีจำนวนผู้เดินทางไม่ครบตามกำหนด ทางบริษัทฯ ขอสงวนสิทธิ์ในการเปลี่ยนแปลงค่าบริการ****

**** ราคานี้ขอสงวนสิทธิ์สำหรับ ใช้รถเกิน 10 ชั่วโมงต่อวัน กรุณาชำระค่าล่วงเวลากับ Driver ตามชั่วโมงจริงที่เกิดขึ้น**

อัตราค่าบริการ เดือน ตุลาคม 2025 - มีนาคม 2026

อัตราค่าบริการ สำหรับตัวเครื่องบินการบินไทย (ราคาประมาณการณ)

ชั้น ECONOMY CLASS น้ำหนักกระเป๋า 30 กิโลกรัม	72,800 / 87,100
ชั้น BUSINESS CLASS น้ำหนักกระเป๋า 40 กิโลกรัม	159,900 / 264,300

Flight Detail :

ขาไป : TG 954 BKK - OSL 00.05 - 07.25

ขาไป : SK 4472 OSL - KKN 08.50 - 11.00

ขากลับ : TG 955 OSL - BKK 13.45 - 06.15

เงื่อนไขการชำระเงิน: สำหรับการจอง มัดจำ 80,000 บาท

- ชำระยอดทั้งหมดก่อนการเดินทางอย่างน้อย 21 วัน
- ชำระด้วยเช็ค หรือแคชเชียร์เช็ค โดยสั่งจ่ายในนาม บริษัท สีสาวดี ออสิเดย์ จำกัด
- ชำระโดยเงินสด
- ชำระด้วยการโอนเงินผ่านธนาคาร (กรุณาแฟกซ์ใบนำฝากมายังเบอร์ Fax. 02-6640023)

ชื่อบัญชี บริษัท สีสาวดี ออสิเดย์ จำกัด ธนาคาร กสิกรไทย

บัญชีกระแสรายวัน เลขที่ 639-1-00265-5

“การจ่ายส่วนที่เหลือ” กรุณาชำระยอดทั้งหมดก่อนการเดินทางอย่างน้อย 14 วัน

การยกเลิก

- กรณียกเลิกหลังการเดินทาง 30 วัน ทางบริษัทฯ ขอสงวนสิทธิ์ในหักเงินมัดจำเป็นจำนวนทั้งหมด
- กรณียกเลิกก่อนการเดินทาง 21 วัน ทางบริษัทฯ ขอสงวนสิทธิ์ในการคืนเงินมัดจำ
- กรณียกเลิกก่อนการเดินทาง 14 วัน ทางบริษัทฯ มีความจำเป็นต้องหัก 50% ของอัตราค่าบริการ
- กรณียกเลิกก่อนการเดินทาง 10 วัน ทางบริษัทฯ ขอสงวนสิทธิ์ในการคืนเงินทั้งหมด

อัตราค่าบริการนี้รวม

- ค่าที่พัก ห้องละ 2 ท่าน ตามโรงแรมที่ระบุไว้ในรายการ หรือระดับเดียวกัน
- ค่าอาหาร, ค่าเข้าชม และค่ายานพาหนะทุกชนิด ตามที่ได้ระบุไว้ในรายการ
- หัวหน้าทัวร์ คอยดูแลและอำนวยความสะดวกให้กับผู้เดินทางตลอดทริป
- ค่าวีซ่า (สำหรับผู้ที่ถือหนังสือเดินทางไทย)
- ค่าประกันอุบัติเหตุในระหว่างการเดินทางในวงเงิน ท่านละ 2,000,000.- บาท เจือปนไปตามกรมธรรม์

อัตราค่าบริการนี้ไม่รวม

- ค่าบัตรโดยสารเครื่องบิน ไป-กลับชั้นที่คนจอร์ตามเส้นทาง และสายการบินที่ได้ระบุไว้ในรายการ พร้อมค่าภาษีสนามบิน ทุกแห่ง และน้ำหนักกระเป๋า 30 KG
- ค่าภาษีน้ำมันที่ทางสายการบินเรียกเก็บเพิ่มอีก
- ค่าใช้จ่ายส่วนตัว อาทิ ค่าอาหาร-เครื่องดื่ม นอกเหนือจากรายการ, ค่าช้อปปิ้ง, ค่าโทรศัพท์ เป็นต้น
- ค่าภาษีหัก ณ ที่จ่าย 3% และค่าภาษีมูลค่าเพิ่ม 7%
- ค่าทำหนังสือเดินทาง / ต่อหน้าเล่มหนังสือเดินทาง

หมายเหตุ

- บริษัทฯ ขอสงวนสิทธิ์ไม่รับท่านผู้เดินทางที่เคยเดินทางแล้วมีประวัติความประพฤติไม่น่ารัก หรือมีพฤติกรรมเป็นที่รังเกียจของคนส่วนใหญ่ เช่น ไม่รักษาเวลา, พุดจาหยาบคาย, ดื่มสุราบนรถ, ก่อเสียงรำคาญรบกวนผู้อื่น, หรือพยายามสร้างความวุ่นวายในคณะทัวร์ ฯลฯ ทั้งนี้เพื่อความสุขของคณะผู้เดินทางส่วนใหญ่
- บริษัทฯ ขอสงวนสิทธิ์ไม่รับท่านผู้เดินทางที่มีอายุครรภ์เกิน 4 เดือน ทั้งนี้เพื่อความปลอดภัยของท่านผู้เดินทางและการกักในครรภ์
- บริษัทฯ ขอสงวนสิทธิ์ไม่รับท่านผู้เดินทางที่มีความประสงค์จะลักลอบเข้าประเทศอื่นเพื่อไปทำงานหรือเพื่อการอื่นใดอันมิใช่การท่องเที่ยว
- บริษัทฯ ขอสงวนสิทธิ์ในการพิจารณาให้หรือไม่ให้บริการแก่ท่านที่ต้องใช้รถเข็น (กรุณาแจ้งให้บริษัทฯ ทราบก่อนจองทัวร์เพื่อหาข้อสรุปร่วมกัน) โดยบริษัทฯ ต้องกราบขออภัยเพราะบางเส้นทางอาจไม่สะดวกในการเดินทางสำหรับท่านที่ต้องใช้รถเข็น ยกเว้นทัวร์คณะส่วนตัว
- บริษัทฯ ขอสงวนสิทธิ์ในการพิจารณาให้หรือไม่ให้บริการแก่ท่านที่มีเด็กทารกอายุต่ำกว่า 2 ขวบ ร่วมเดินทางไปด้วย (กรุณาแจ้งให้บริษัทฯ ทราบก่อนจองทัวร์เพื่อหาข้อสรุปร่วมกัน) โดยบริษัทฯ ต้องกราบขออภัยเพราะเด็กเล็กอาจงอแงรบกวนผู้เดินทางท่านอื่น ยกเว้นทัวร์คณะส่วนตัว
- บริษัทฯ ขอสงวนสิทธิ์ในการพิจารณาให้หรือไม่ให้บริการแก่ท่านที่เป็นพระภิกษุสงฆ์หรือนักบวชในบางรายการทัวร์หรือบางเส้นทาง ยกเว้นทัวร์คณะส่วนตัว
- บริษัทฯ ขอสงวนสิทธิ์ในการยกสิทธิประโยชน์ของท่านที่จองทัวร์ไว้แล้ว แต่ไม่ชำระเงินมัดจำภายในระยะเวลาที่กำหนด ให้แก่ลูกค้าท่านต่อไปที่แจ้งชื่อรอไว้ ทั้งนี้เพื่อประโยชน์ของผู้ร่วมเดินทางท่านอื่น
- บริษัทฯ ขอสงวนสิทธิ์ในการยกเลิกการเดินทางในกรณีที่มีผู้เดินทางต่ำกว่า 15 ท่าน โดยจะแจ้งให้ผู้เดินทางทราบล่วงหน้าก่อนเดินทางไม่น้อยกว่า 15 วัน และยินดีจะจัดหาคณะทัวร์อื่นทดแทนหากท่านต้องการ
- ในกรณีที่ท่านยกเลิกการเดินทาง บริษัทฯ ขอสงวนสิทธิ์ในการหักเงินค่าใช้จ่าย
 - โดย หากยกเลิกก่อนเดินทาง 14 วัน ขอหักร้อยละ 50 ของอัตราค่าบริการ
 - หากยกเลิกก่อนเดินทาง 10 วัน ขอหักร้อยละ 100 ของอัตราค่าบริการ

- ในกรณีที่ท่านขอเปลี่ยนตัวผู้เดินทาง โดยสามารถขอวีซ่าได้ทันภายในกำหนดเวลา บริษัทฯ ขอสงวนสิทธิ์ในการคิดค่าใช้จ่ายเพิ่ม เฉพาะค่าธรรมเนียมในการยื่นวีซ่าและค่าเปลี่ยนชื่อตั๋วเครื่องบินเท่านั้น เว้นแต่ตั๋วเครื่องบินที่ไม่อนุญาตให้เปลี่ยนชื่อหรือคืนตัว
- บริษัทฯ ขอสงวนสิทธิ์ไม่คืนค่าธรรมเนียมการยื่นวีซ่าในทุกกรณี หากมีการยื่นวีซ่าแล้ว
- บริษัทฯ ขอสงวนสิทธิ์ไม่รับผิดชอบต่อการที่ท่านถูกปฏิเสธไม่ให้เดินทางเข้าหรือออกจากประเทศใด ๆ อันเนื่องมาจากเหตุผลส่วนตัวของท่านผู้เดินทาง เช่น เอกสารการเดินทางไม่ถูกต้อง, พกพาสิ่งของผิดกฎหมาย หรือมีความประพฤติส่อไปในทางเสื่อมเสีย รวมถึงการที่มีได้เดินทางเพราะเหตุภัยธรรมชาติ หรือการยกเลิกเที่ยวบิน
- สำหรับท่านผู้เดินทางที่ประสงค์จะซื้อตั๋วเครื่องบินภายในประเทศเพิ่มเติม (นอกเหนือจากรายการตามทัวร์) หรือดำเนินการใด ๆ ที่ก่อให้เกิดค่าใช้จ่าย กรุณาแจ้งให้บริษัทฯ ทราบก่อน เพื่อขอคำยืนยันสำหรับการออกเดินทางของทัวร์นั้นๆ หากท่านผู้เดินทางซื้อตั๋วหรือชำระค่าใช้จ่ายใด ๆ ไป โดยไม่ได้รับการยืนยันดังกล่าว แล้วต่อมาทัวร์นั้น ๆ ไม่สามารถออกเดินทางได้ ทางบริษัทฯ ขอสงวนสิทธิ์ไม่รับผิดชอบสำหรับค่าใช้จ่ายที่เกิดขึ้น
- บริษัทฯ ขอสงวนสิทธิ์ไม่รับผิดชอบต่อการสูญหายหรือเสียหายอย่างไร ๆ อันเกิดขึ้นแก่ทรัพย์สินของท่าน อันเนื่องจากการโจรกรรม และ/หรือความประมาทจากตัวนักท่องเที่ยวเอง
- สถานที่ท่องเที่ยวที่ระบุในรายการได้รวมค่าเข้าชมไว้แล้ว หากในวันเดินทาง สถานที่ท่องเที่ยวดังกล่าวปิดทำการ บริษัทฯ จะคืนเงินค่าเข้าชมให้แก่ท่านตามที่ระบุไว้ในเอกสารของสถานที่นั้น ๆ หรือจะสลับปรับเปลี่ยนรายการเพื่อให้ท่านสามารถเข้าชมได้ แต่ในกรณีที่มีเหตุล่าช้าหรือเหตุอื่นใดเกิดขึ้นระหว่างการเดินทางทำให้ท่านไม่สามารถเข้าชมสถานที่ท่องเที่ยวดังกล่าวได้ โดยมีใช้ความผิดของบริษัทฯ บริษัทฯ ขอสงวนสิทธิ์ไม่คืนเงินค่าเข้าชมให้แก่ท่าน
- ของกำนัลต่าง ๆ ที่บริษัทฯ มอบให้ (ถ้ามี) เช่น กระเป๋าเดินทาง ไม่สามารถหักทอนเป็นส่วนลดเป็นตัวเงินได้ โดยท่านสามารถเลือกใช้ของกำนัลดังกล่าวในขณะร่วมเดินทางไปกับคณะทัวร์หรือไม่ก็ได้ตามอัธยาศัย
- ตำแหน่งที่นั่งบนเครื่องบินเป็นไปตามเงื่อนไขตั๋วเครื่องบินแบบหมู่คณะของสายการบินต่าง ๆ บริษัทฯ ไม่สามารถเลือกตำแหน่งที่นั่งได้เอง ทั้งนี้บริษัทฯ จะพยายามจัดที่นั่งให้แก่ท่านและครอบครัวตามความเหมาะสมให้ดีที่สุดภายใต้ลักษณะตำแหน่งที่นั่งแบบหมู่คณะที่สายการบินจัดให้มา
- บริษัทฯ ขอต้อนรับและมีความยินดีที่ได้ให้บริการแก่ท่านผู้เดินทางที่เชื่อมั่นในมาตรฐานของบริษัทฯ ซึ่งประสงค์จะเดินทางไปท่องเที่ยวพักผ่อนแบบหมู่คณะ และเข้าใจถึงวิถีชีวิตตลอดจนวัฒนธรรมของประเทศที่ท่านได้เดินทางไป
- เมื่อท่านจองทัวร์และชำระมัดจำแล้ว หมายถึงท่านยอมรับในข้อความและเงื่อนไขที่บริษัทฯ แจ้งแล้วข้างต้น