



LEELA WHITE SERENADE HOKKAIDO 7D5N

กำหนดการเดินทาง : 8-14 , 15-21 มกราคม 2569 , 29 มกราคม - 4 กุมภาพันธ์ 2569



21.00 น.

พร้อมกันที่ สนามบินสุวรรณภูมิ...ระหว่างประเทศขาออก ชั้น 4
พบกับเจ้าหน้าที่ คอยต้อนรับและอำนวยความสะดวก

DAY 1

23.55 น.

ออกเดินทางจาก สนามบินสุวรรณภูมิ โดยสายการบินไทย เที่ยวบิน TG670

DAY 2

08.30 น.

นำท่านเดินทาง ถึง สนามบินชิโตเสะ ประเทศญี่ปุ่น ...
ผ่านพิธีศุลกากรและตรวจคนเข้าเมือง พร้อมตรวจเช็คสัมภาระ

ASAHIKAWA SNOW VILLAGE

นำท่านเดินทางสู่ **SOUNKYO** เป็นหุบเขาที่งดงามที่สุดแห่งหนึ่งของฮอกไกโด โอบล้อมด้วยหน้าผาสูงชันและทิวเขาอันยิ่งใหญ่ ระหว่างทางแวะ “**ASAHIKAWA SNOW VILLAGE**” “หมู่บ้านหิมะ” ที่รวมกิจกรรมหน้าหนาวหลากหลายเอาไว้ สำหรับครอบครัว คู่รัก และผู้ที่อยากสนุกกับหิมะแบบไม่ต้องพึ่งพาทักษะพิเศษมาก่อน เช่น การเล่นเลื่อน การขี่สโนว์โมบิล การสไลด์บนหิมะ หรือแม้แต่กิจกรรมสโนว์บานาน่าในสนามหิมะขนาดกะทัดรัดแต่จัดได้ครบครัน

(ค่ากิจกรรมไม่รวมในอัตราค่าบริการ)





บริการอาหารกลางวัน ณ ภัตตาคาร

LE ANN

สัมผัสประสบการณ์อาหารฝรั่งเศสร่วมสมัย
(MODERN FRENCH) ที่ถ่ายทอดด้วยฝีมือเชฟ
มากประสบการณ์ ก่อนจะนำความประณีตแบบ
ยุโรปมาผสานกับวัตถุดิบสดใหม่ของฮอกไกโด เมนู
คอร์สจะปรับเปลี่ยนตามฤดูกาล เพื่อให้สอดคล้อง
กับรสชาติของวัตถุดิบที่ดีที่สุดในช่วงนั้น





KURODAKE ROPEWAY

นำท่านขึ้นสู่ “DAISETSUZAN SOUNKYO KURODAKE ROPEWAY”
กระเช้าลอยฟ้าที่จะนำท่านล่องลอยเหนือหุบเขาโซฮุนเคียว เพื่อชมทิวทัศน์
อันยิ่งใหญ่ของอุทยานแห่งชาติไดเซ็ทสึซัง ซึ่งเป็นอุทยานที่มีพื้นที่กว้าง
ที่สุดในฮอกไกโด เพลิดเพลินกับวิวภูเขาและผืนป่าที่เปลี่ยนสีตามฤดูกาล



GINGA & RYUSEI FALLS

นำท่านสู่ “Ginga & Ryusei Falls”
สองน้ำตกฝาแฝดที่งดงามที่สุดแห่ง
หุบเขาโซอุนเคียว “น้ำตกกินกะ” หรือ
“น้ำตกสายน้ำนม” ไหลเป็นสายละเอียดย
ราวเส้นไหมขาวนวล ส่วน “น้ำตกริวเซ”
หรือ “น้ำตกดาวตก” ทิ้งตัวลงจาก
หน้าผาสูงชันด้วยกระแสน้ำอันทรงพลัง
สื่อถึงพลังแห่งธรรมชาติอันยิ่งใหญ่

大雪山国立公園

銀河の滝

GIN GA NO TAKI

ที่พัก

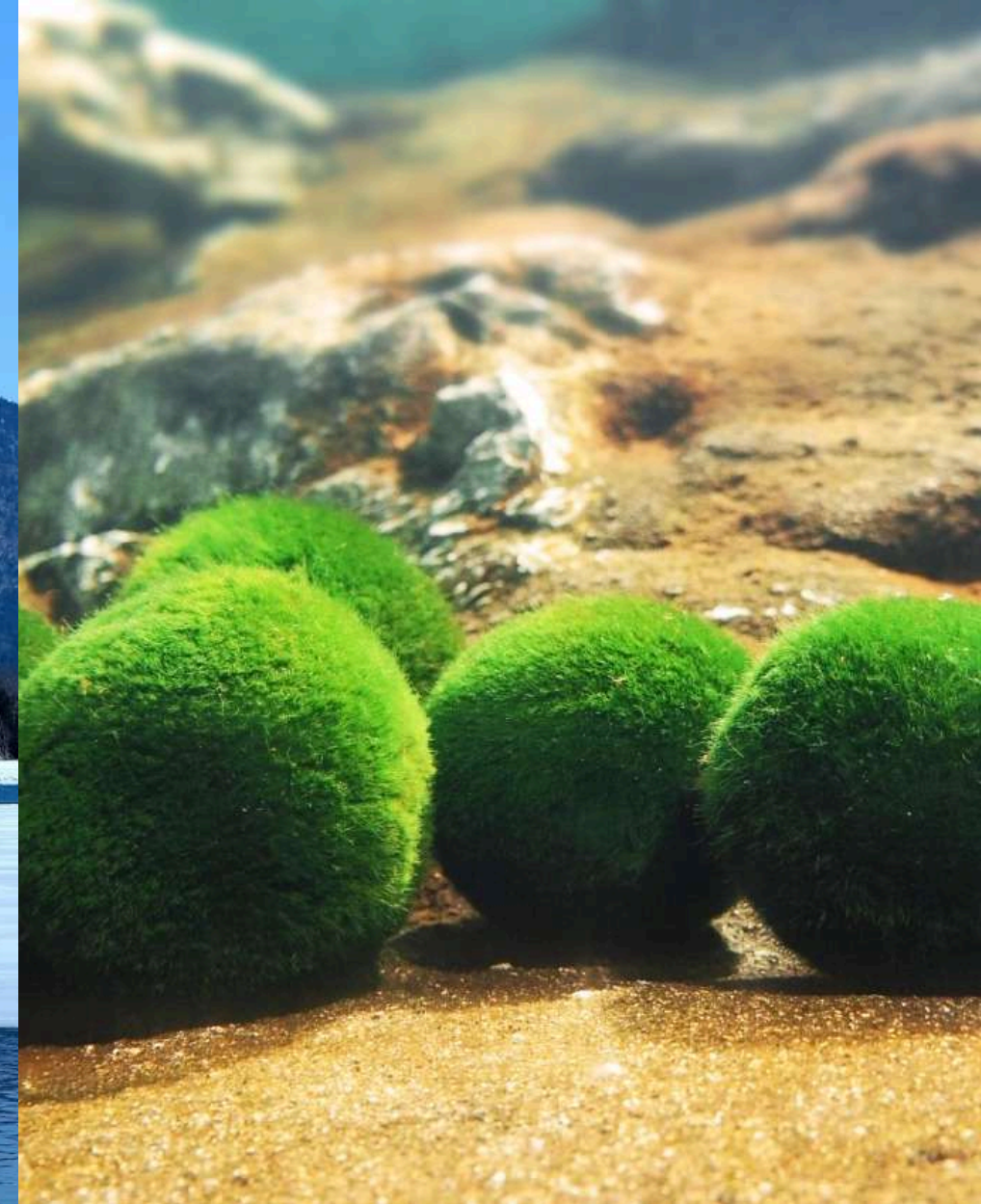
หรือเทียบเท่า

HOTEL TAISETSU ONSEN & CANYON RESORT



DAY 3

บริการอาหารเช้า
ณ ห้องอาหารของโรงแรม



LAKE AKAN

นำท่านเดินทางสู่ “LAKE AKAN” ทะเลสาบปล่องภูเขาไฟชื่อดังแห่งอุทยานแห่งชาติอะคัง-มาซู โอบล้อมด้วยภูเขาและผืนป่าธรรมชาติที่ยังคงความสมบูรณ์งดงามตลอดปีจุดเด่นของทะเลสาบแห่งนี้คือ สาหร่ายมาริโมะ (MARIMO) — พืชน้ำทรงกลมสีเขียวมรกตที่เติบโตเฉพาะในทะเลสาบอะคังเพียงแห่งเดียวในโลก และได้รับการขึ้นทะเบียนเป็น “สมบัติธรรมชาติของญี่ปุ่น”



AKANKO AINU KOTAN



นำท่านเดินทางสู่ หมู่บ้านไอนุ อะคังโกะ สัมผัสวัฒนธรรมดั้งเดิมของชนพื้นเมือง
“ไอนุ”ชนเผ่าพื้นเมืองดั้งเดิมของเกาะฮอกไกโด ที่สืบทอดประเพณี ความเชื่อ และวิถีชีวิตมายาวนานกว่าพันปี ภายในหมู่บ้านจำลองแห่งนี้ ท่านจะได้เดินชม
บ้านไม้แบบไอนุที่เรียกว่า “ชิชะ” และถนนสายหลักที่เรียงรายด้วยร้านงานฝีมือพื้นเมือง เช่น งานแกะสลักไม้หน้ากากหมี ลวดลายผ้าปักไอนุ และเครื่อง
ประดับทำมือที่สื่อถึงวิญญาณแห่งธรรมชาติ นอกจากนี้ยังมี โรงละครไอนุ ซึ่งจัดแสดงการเต้นรำพื้นเมือง “KAMUY RIMSE” และดนตรีจากเครื่องดนตรี
ไอนุ “มุกคุริ” ถ่ายทอดตำนานของเทพเจ้าธรรมชาติอย่างงดงามและทรงพลัง



บริการอาหารกลางวัน ณ ภัตตาคาร

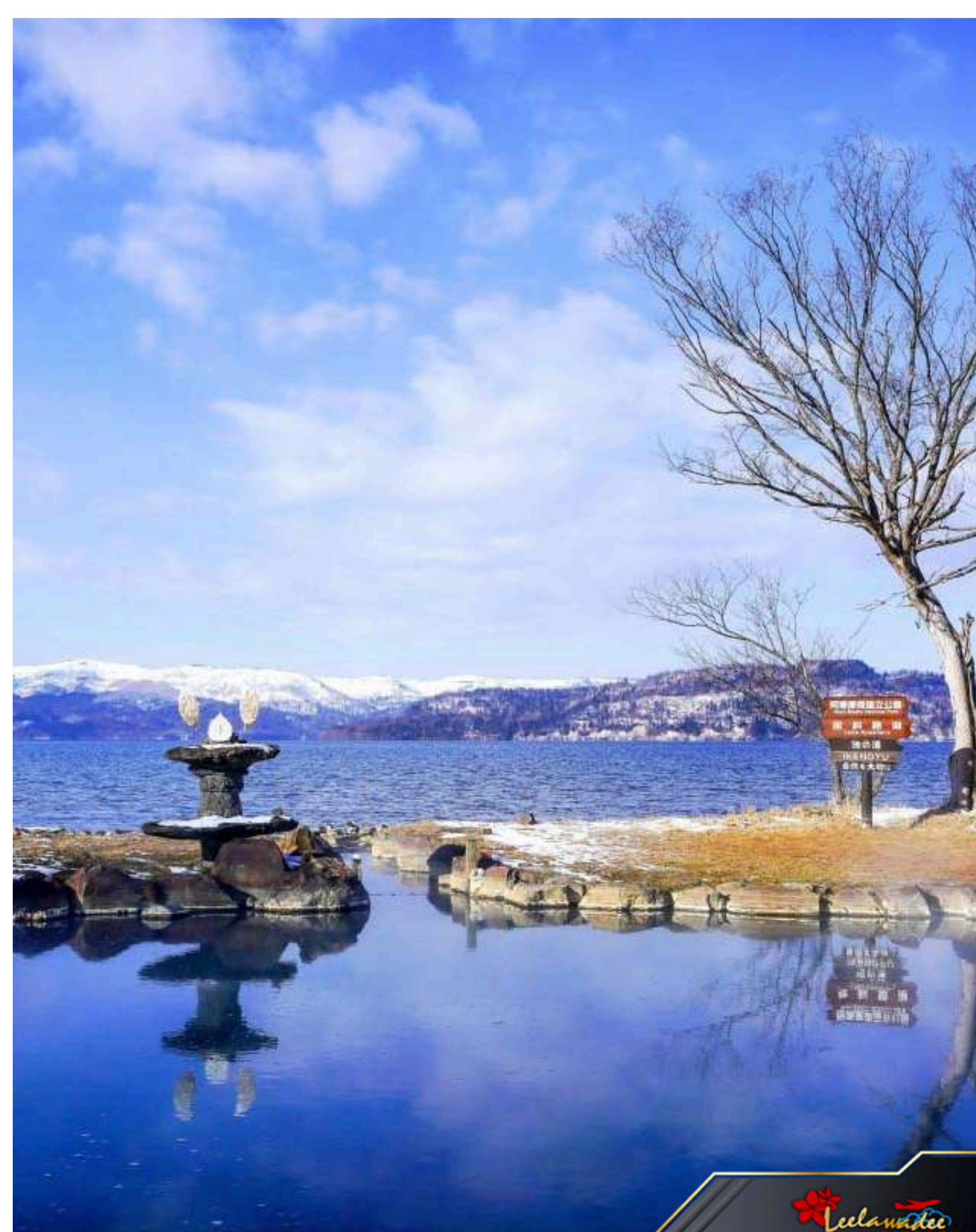
SUNAYU REST HOUSES

เสิร์ฟเมนูขึ้นชื่อของร้านคือ หม้อไฟแซลมอน
และปูฮอกไกโด ที่ใช้วัตถุดิบสดจากทะเลเหนือ
เสิร์ฟพร้อมผัก เต้าหู้ และเห็ดในน้ำซุปรส
กลมกล่อมหอมละมุน เต็มเต็มด้วย ข้าวหน้า
ไข่ปลาแซลมอน และ เทมปุระทอดกรอบ จัด
เต็มความอร่อยแบบญี่ปุ่นแท้ ท่ามกลาง
บรรยากาศริมทะเลสาบคุซซาโระสุดอบอุ่น

LAKE KUSSHARO



ชม ทะเลสาบคุชชารุโระ ทะเลสาบปล่องภูเขาไฟขนาดใหญ่ที่สุดในญี่ปุ่น รายล้อมด้วยภูเขาไฟและป่าธรรมชาติอันอุดมสมบูรณ์ เพลิดเพลินกับทิวทัศน์งดงามของทะเลสาบรูปหัวใจ และไฮไลต์ในช่วงฤดูหนาว จะได้พบฝูงหงส์ขาวไซบีเรียน (SWAN LAKE) ที่บินอพยพมาพักอาศัย บนผิวน้ำอุ่นจากพลังความร้อนใต้พิภพบริเวณริมทะเลสาบมีจุดเช่าเก้าอี้รถเข็นธรรมชาติ ให้ท่านได้สัมผัสประสบการณ์สุดผ่อนคลาย ท่ามกลางวิวทะเลสาบและภูเขา



LAKE MASHU

นำท่านเดินทางสู่ ทะเลสาบมาซู หนึ่งในทะเลสาบปล่องภูเขาไฟที่งดงามและมีชื่อเสียงที่สุดของฮอกไกโด ตั้งอยู่ในเขตอุทยานแห่งชาติอะคิง-มาซู รายล้อมด้วยผืนป่าดิบเขาและภูเขาสูงชันที่ยังคงความบริสุทธิ์ตามธรรมชาติ ทะเลสาบมาซู ได้รับการขนานนามว่าเป็น “ทะเลสาบที่มีน้ำใสที่สุดในญี่ปุ่น” ซึ่งผิวน้ำจะสะท้อนภาพของท้องฟ้าและภูเขารอบด้านได้อย่างงดงามราวกระจก



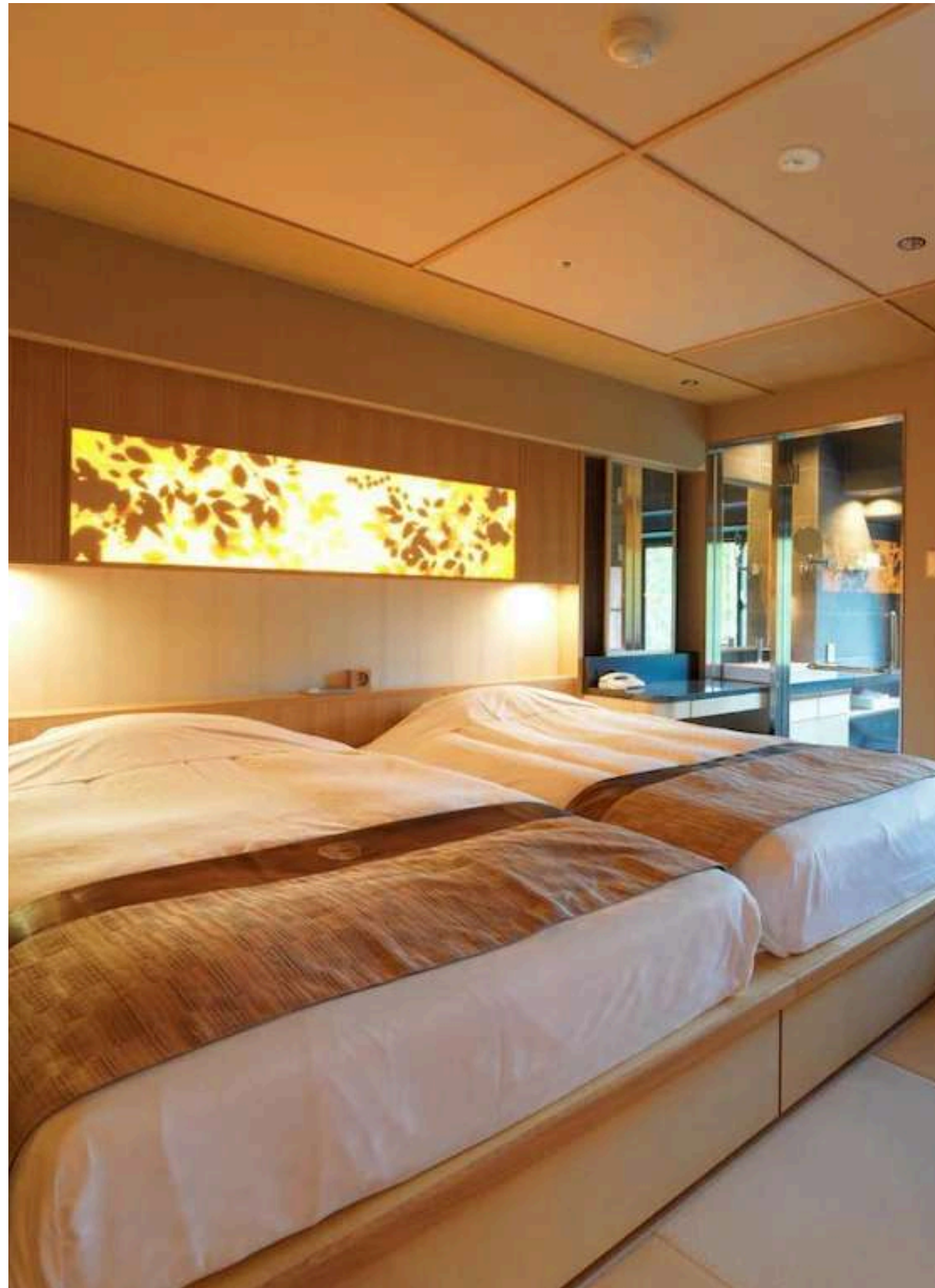


บริการอาหารค่ำ ณ ห้องอาหารของโรงแรม
TENGA & HAPO
HOKKAIDO BUFFET RESTAURANT

ลิ้มรสอาหารญี่ปุ่นและนานาชาติที่เชฟปรุงสดใหม่อย่างพิถีพิถัน
ด้วยวัตถุดิบคุณภาพจากฮอกไกโด ทั้งเนื้อวากิว ผักสด และอาหารทะเลตามฤดูกาล
สะท้อนรสชาติแห่งองดินแดนทางเหนือในบรรยากาศอบอุ่น



ที่พัก **AKAN YUKU NO SATO TSURUGA** หรือเทียบเท่า



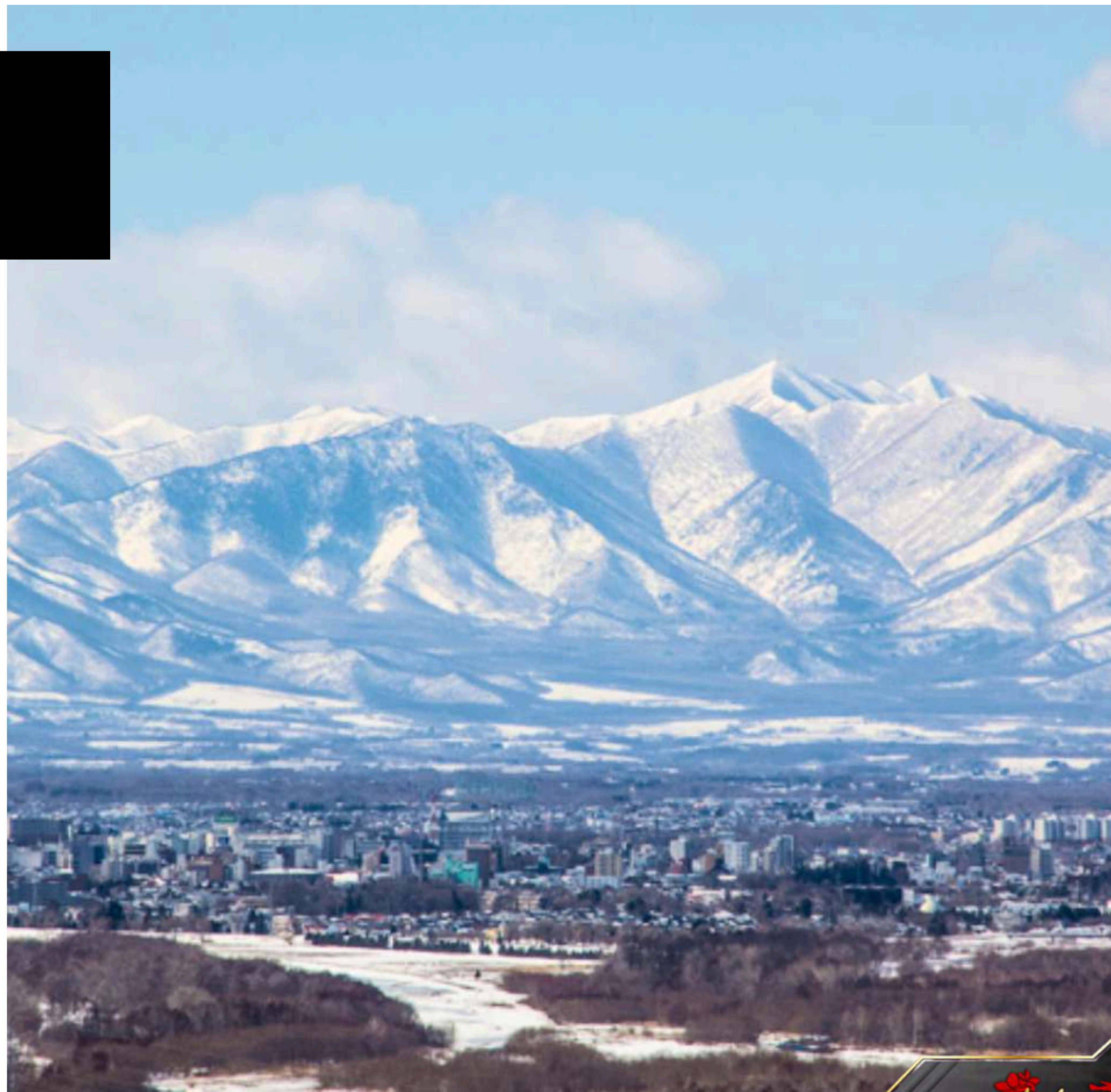
DAY 4 บริการอาหารเช้า
ณ ห้องอาหารของโรงแรม

LAKE ONNETO

นำท่านเดินทางสู่ ทะเลสาบออนเนโตะ (LAKE ONNETO) ทะเลสาบสี่มรกตที่ซ่อนตัวอยู่ท่ามกลางผืนป่าเก่าแก่แห่งอุทยาน
AKAN-MASHU NATIONAL PARK สายน้ำใสสะท้อนเงาภูเขาไฟ MEAKAN และ AKANFUJI อย่างงดงามราวภาพวาด
ผืนน้ำเปลี่ยนสีไปตามแสงแดดและฤดูกาล จากฟ้าเทอร์ควอยซ์สู่เขียวมรกต ส่องประกายดั่งอัญมณีที่มีชีวิต

OBIHIRO

นำท่านเดินทางสู่ เมืองโอบิฮิโระ (OBIHIRO) เมืองศูนย์กลางแห่งที่ราบโทคาจิ อันอุดมสมบูรณ์ไปด้วยธรรมชาติ กุ้งข้าวสาเลิ และฟาร์มโคนมสุดสายตา ที่นี่คือดินแดนแห่ง “ของอร่อย” และ “รสสัมผัสแห่งฮอกไกโด” เมืองที่เป็นต้นกำเนิดของขนมหวานชื่อดังอย่าง ROKKATEI และ RYUGETSU รวมถึงอาหารพื้นเมืองอย่าง หมูย่างบนข้าว (BUTA DON) ตลอดสองข้างทาง ท่านจะได้เพลิดเพลินกับทิวทัศน์ของฟาร์มกว้างใหญ่ ภูเขาเบื้องหลัง และท้องฟ้าสีครามที่สะท้อนเอกลักษณ์ของฮอกไกโดอย่างงดงาม



บริการอาหารกลางวัน ณ ภัตตาคาร

PANCHO

เมนูขึ้นชื่อประจำเมืองโอบิฮิโระ “BUTA DON” ข้าวหน้าหมูย่างถ่านต้นตำรับของฮอกไกโด เนื้อหมูสไลซ์หนานุ่มอย่างด้วยถ่านไม้จนหอมกรุ่น รสชาติรสหวานเค็มสูตรลับเฉพาะ เสิร์ฟบนข้าวญี่ปุ่นร้อน ๆ พร้อมซุป์มิโสะและเครื่องเคียงในสไตล์ญี่ปุ่นแท้ รสกลมกล่อม หอมละมุน คือเสน่ห์แห่งเมืองโทคาจิอย่างแท้จริง



元祖 豚丼 ぱんちよう

นำท่านสู่ร้านขนมชื่อดัง ROKKATEI ต้นตำรับขนมหวานระดับตำนานของเมืองโอบิฮิโระ ที่สืบสานรสชาติแห่งโทคาจิมานานกว่า 80 ปี โดดเด่นด้วยวัตถุดิบคุณภาพจากฮอกไกโด เนยสด กัวแฉง และนมโคแท้จากฟาร์มท้องถิ่น ขนมซิกเนเจอร์ “MARUSEI BUTTER SAND” เป็นคุกกี้สอดไส้ครีมเนยและลูกเกด รสละมุนหอมหวานในทุกคำ ภายในร้านยังมีกาแฟหอมกรุ่นและของฝากหลากหลายให้เลือกสรร ท่ามกลางบรรยากาศเรียบง่ายอบอุ่นแบบญี่ปุ่นแท้



ROKKATEI SWEET SHOP



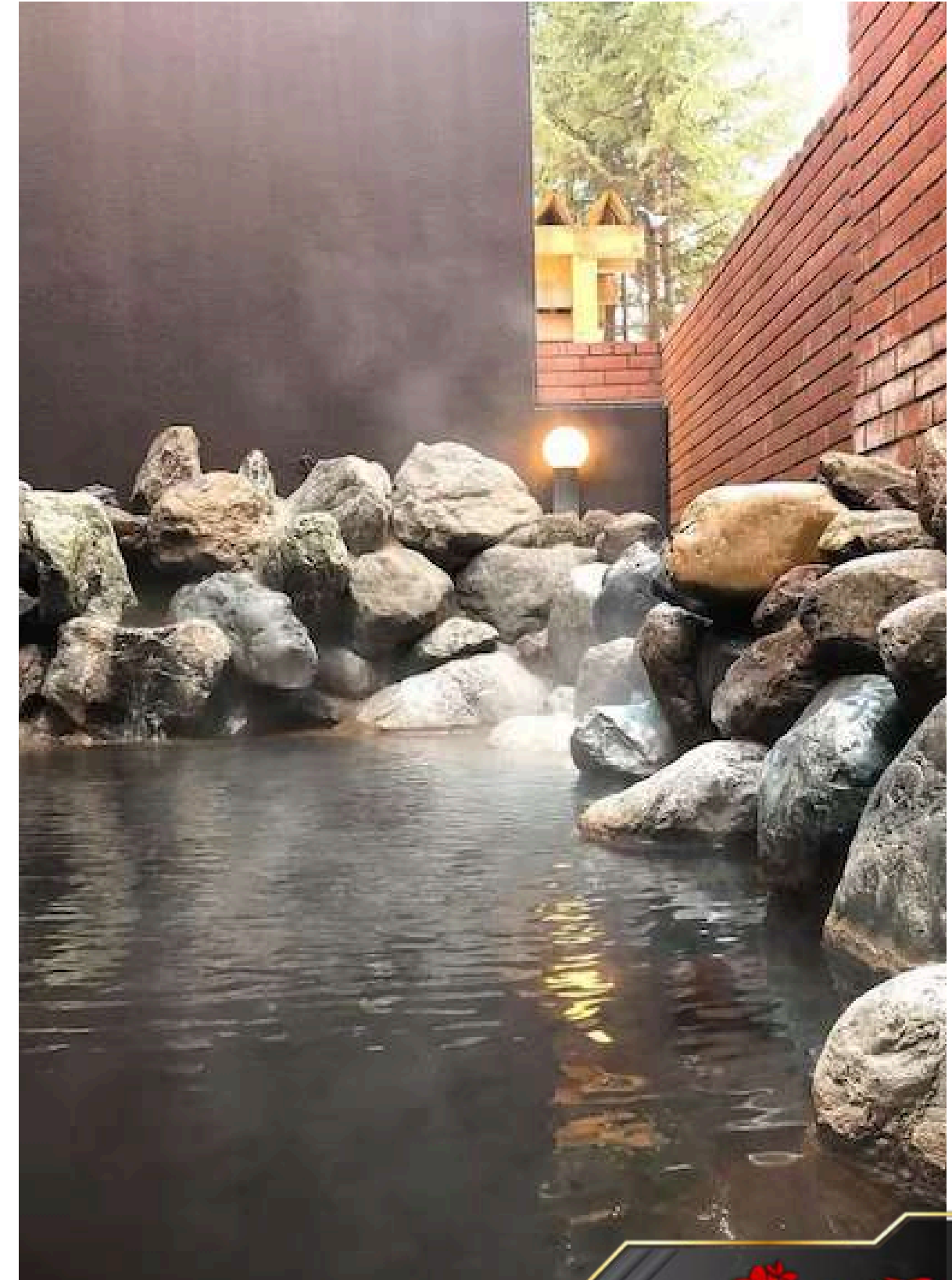
บริการอาหารค่ำ ณ ห้องอาหารของโรงแรม

ROKUROU JAPANESE RESTAURANT

เสิร์ฟทำนองด้วยวัตถุดิบท้องถิ่น เช่น ปลาและหอยทะเลสด เห็ดและผักฤดูหนาว ประยุกต์อย่างพิถีพิถันในสไตล์โคเชกิกิญี่ปุ่นแท้ เสิร์ฟในบรรยากาศอบอุ่นท่ามกลางสวนหิมะของโรงแรม



ที่พัก **HOKKAIDO HOTEL OBIHIRO** หรือเทียบเท่า



DAY 5

บริการอาหารเช้า
ณ ห้องอาหารของโรงแรม

นำท่านเดินทางสู่

BIEI

มีชื่อเสียงในด้านความงามของธรรมชาติ
และทิวทัศน์ที่ได้รับการขนานนามว่า "ภาพ
เหมือนโปสการ์ด" หรือ "ภาพในฝัน"
เนื่องจากทัศนียภาพที่สวยงามของภูเขา
ทุ่งหญ้า ไร่พืชผล และทุ่งดอกไม้



บริการอาหารกลางวัน ณ ภัตตาคาร บริการท่านด้วยเมนู

ร้านคาเฟ่จุนเป (Cafe じゅんぺい)

ใครที่รักในทุ่งทอดต้องไปพลาด กับทุ่งตัวโต เนื้อแดงกรุบๆ อร่อยเข้ากับแป้ง
เกล็ดขนมปังกรอบๆ ทอดมาอย่างดี เพิ่มความอร่อยด้วยซอสเข้มข้น เสิร์ฟ

คู่กับสลัดและซูปมิโสะ

BLUE POND



นำท่านชมบ่อน้ำสีฟ้า หรือ บ่อน้ำสีฟ้าชิโรกานะ เป็นอีกหนึ่งจุดไฮไลท์ท่องเที่ยวที่เกิดจากปรากฏการณ์ทางธรรมชาติที่เกิดจาก
กระทำงองมูษย์ ทำให้บ่อน้ำแห่งนี้กลายเป็นสีฟ้าที่เป็นเอกลักษณ์ ในแต่ละฤดูกาลก็จะให้ความสวยงามแตกต่างกันออกไป
กลายเป็นแหล่งท่องเที่ยวยอดนิยมของเมืองบิเอะ เพราะนอกจากจะได้ชมความสวยงามของสีน้ำที่แปลกตาแล้ว ที่นี่ยังล้อมรอบ
ไปด้วยภูเขาและธรรมชาติที่สวยงามอีกด้วย

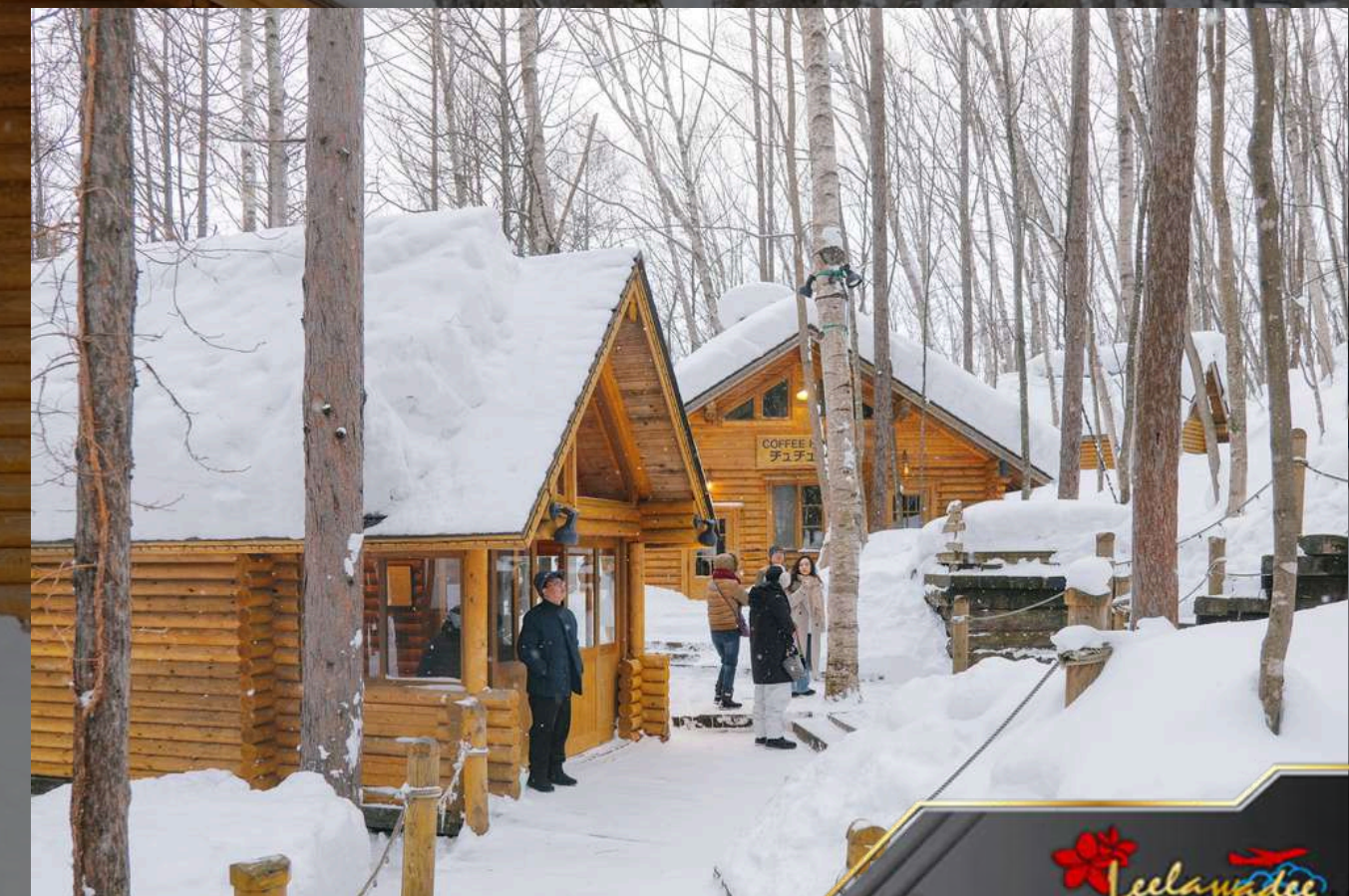
FURANO SKI

นำท่านเดินทางสู่ Furano Ski Resort สกีรีสอร์ทชื่อดังแห่งเกาะฮอกไกโด ซึ่งได้รับสมญานามว่า “The Kingdom of Powder Snow” สัมผัสหิมะขาวเนียนละเอียดราวปุยนุ่น ท่ามกลางทิวเขาโทคาจิอันงดงาม เพลิดเพลินกับกิจกรรมฤดูหนาวหลากหลาย ทั้งเล่นสกี สโนว์บอร์ด หรือสนุกกับการลากเลื่อนและถ่ายภาพวิวพาโนรามา พักผ่อนในบรรยากาศรีสอร์ทหรู ท่ามกลางธรรมชาติขาวโพลนและอากาศหนาวเย็นบริสุทธิ์ของฟูราโนะ



NINGLE TERRACE

นำท่านชม Ningle Terrace เป็นหมู่บ้านงานคราฟต์ที่เต็มไปด้วยกระท่อมไม้ทรงยุโรป
กระจุกตัวอยู่ใจกลางป่าสน มีสะพานไม้เชื่อมถึงกันเป็นทางยาวที่ถูกปกคลุมไปด้วยหิมะ
มองแล้วเหมือนหมู่บ้านในนิทานวัยเด็ก ในบ้านแต่ละหลังก็จะจัดแสดงและวางขายผลงาน
ของศิลปินแต่ละคน เน้นไปทำงานทำมือ ไม่ว่าจะเป็นเซรามิก แกะสลัก ทำเทียน การพับ
กระดาษ และกิจกรรมอื่นๆอีกมากมายทั้งยังมีคาเฟ่ให้บริการอยู่ด้วย





บริการอาหารค่ำ ณ ห้องอาหารของโรงแรม
**WINTER DINNER
BUFFET**

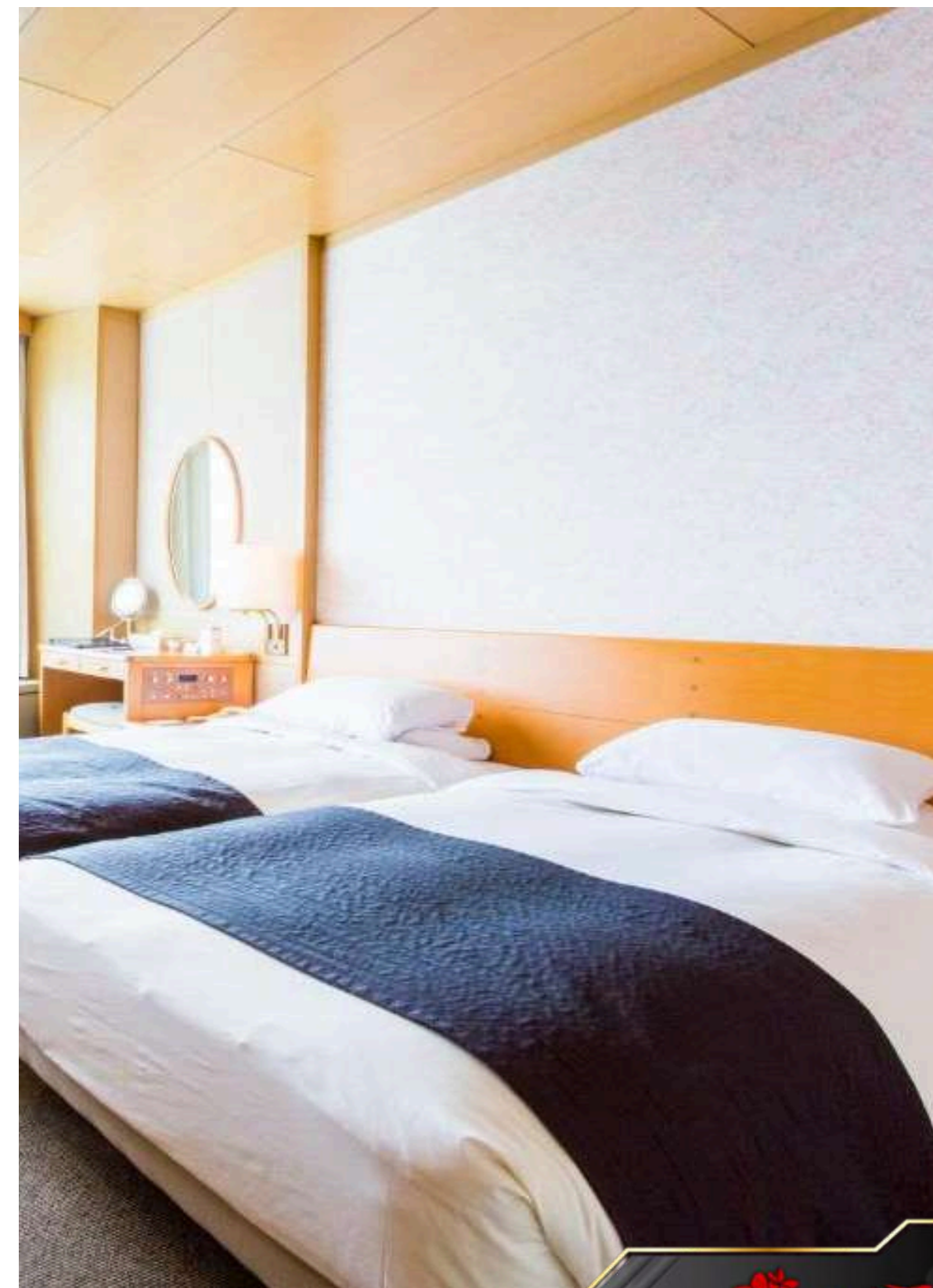
สัมผัสความอร่อยของฤดูหนาวผ่านบุฟเฟ่ต์มื้อค่ำที่
รวบรวมวัตถุดิบชั้นดีจากทั่วฮอกไกโด
เซฟริงสรรค์เมนูตามฤดูกาลอย่างประณีต ท่ามกลาง
บรรยากาศอุ่นสบายและวิวภูเขาหิมะของฟูราโน่



ที่พัก

SHIN FURANO PRINCE HOTEL

หรือเทียบเท่า

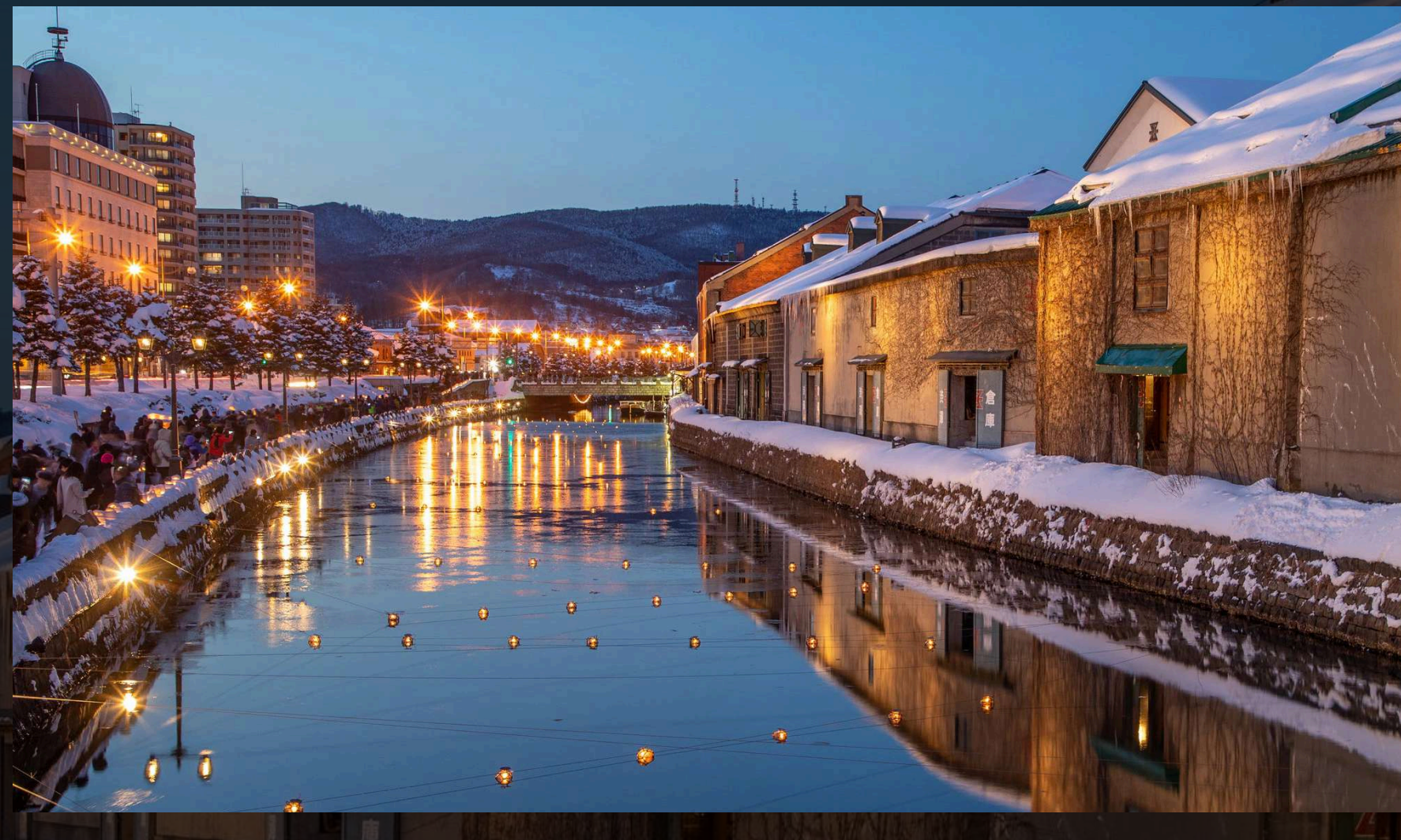


DAY 6

บริการอาหารเช้า ณ
ห้องอาหารของโรงแรม

OTARU

นำท่านเดินทางสู่ โอตารุ (เมืองโรแมนติก) ที่ควบคู่ไปกับความเก่าแก่และความสำคัญทางประวัติศาสตร์ แวะชม คลองโอตารุ ที่มีความยาว 1.140 เมตร และเชื่อมต่อกับอ่าวโอตารุ ซึ่งในสมัยยุค อุตสาหกรรมทางขนส่งทางเรือบริเวณนี้เฟื่องฟูมาก ให้ท่านได้เดินเล่น พร้อมถ่ายรูปตามอัธยาศัย กับอาคารเก่าแก่ริมคลองและวิวทิวทัศน์ที่สวยงาม แล้วนำท่านสู่ MUSIC BOX MUSEUM เป็น บ้านไม้ทรงยุโรปเป็นสถานที่เก็บหีบเพลงตัวแรกที่มาถึง ณ ประเทศญี่ปุ่น ภายในอาคารมีหีบเพลงมากมาย ด้านบนจัดแสดงกล่องเพลงรุ่นแรกๆ ที่นำมาจากยุโรปในรูปแบบทรงหลากหลายประเมินค่าไม่ได้ ให้ท่านได้เพลิดเพลินไปกับเพลงเมโลดี้อันไพเราะภายในพื้นที่ของเสียงดนตรี



KITAICHI GLASS

นำท่านชมพิพิธภัณฑ์เครื่องแก้ว KITAICHI GLASS ซึ่งเป็นที่รู้จักอย่างดีในด้านการผลิต และขายเครื่องแก้วคุณภาพสูงของเมือง โดยสถานที่กล่าวจะตั้งอยู่บนถนน SAKAIMACHI ซึ่งจะมีทั้งโซนร้านค้าที่จำหน่ายของที่ระลึกจากงานแก้วและกาแฟสุดชิคที่ประดับตกแต่งด้วย ตะเกียงน้ำมันจำนวน 167 ชิ้น และฝ้าที่ทำจากกระจกสีสร้างบรรยากาศที่ตื่นตาตื่นใจ



นำท่านเข้าชม พิพิธภัณฑ์กล่องดนตรี บ้านไม้ทรงยุโรปเป็นสถานที่เก็บหีบเพลงตัวแรก
ที่มาถึง ณ ประเทศญี่ปุ่น ภายในอาคารมีหีบเพลงมากมาย ด้านบนจัดแสดงกล่อง
เพลงรุ่นแรกๆ ที่นำมาจากยุโรปในรูปทรงหลากหลายประเมินค่าไม่ได้ ให้ท่านได้
เพลิดเพลินไปกับเพลงเมโลดี้อันไพเราะ บริเวณด้านหน้าของอาคารหลังนี้มี นาฬิกาไอ
น้ำโบราณที่เหลือเพียง 2 เรือนในโลก (ประเทศแคนาดา และประเทศญี่ปุ่น) ซึ่งจะส่ง
เสียงเป็นเมโลดี้ และพ่นไอน้ำออกมาเพื่อบอกเวลา



MUSIC BOX

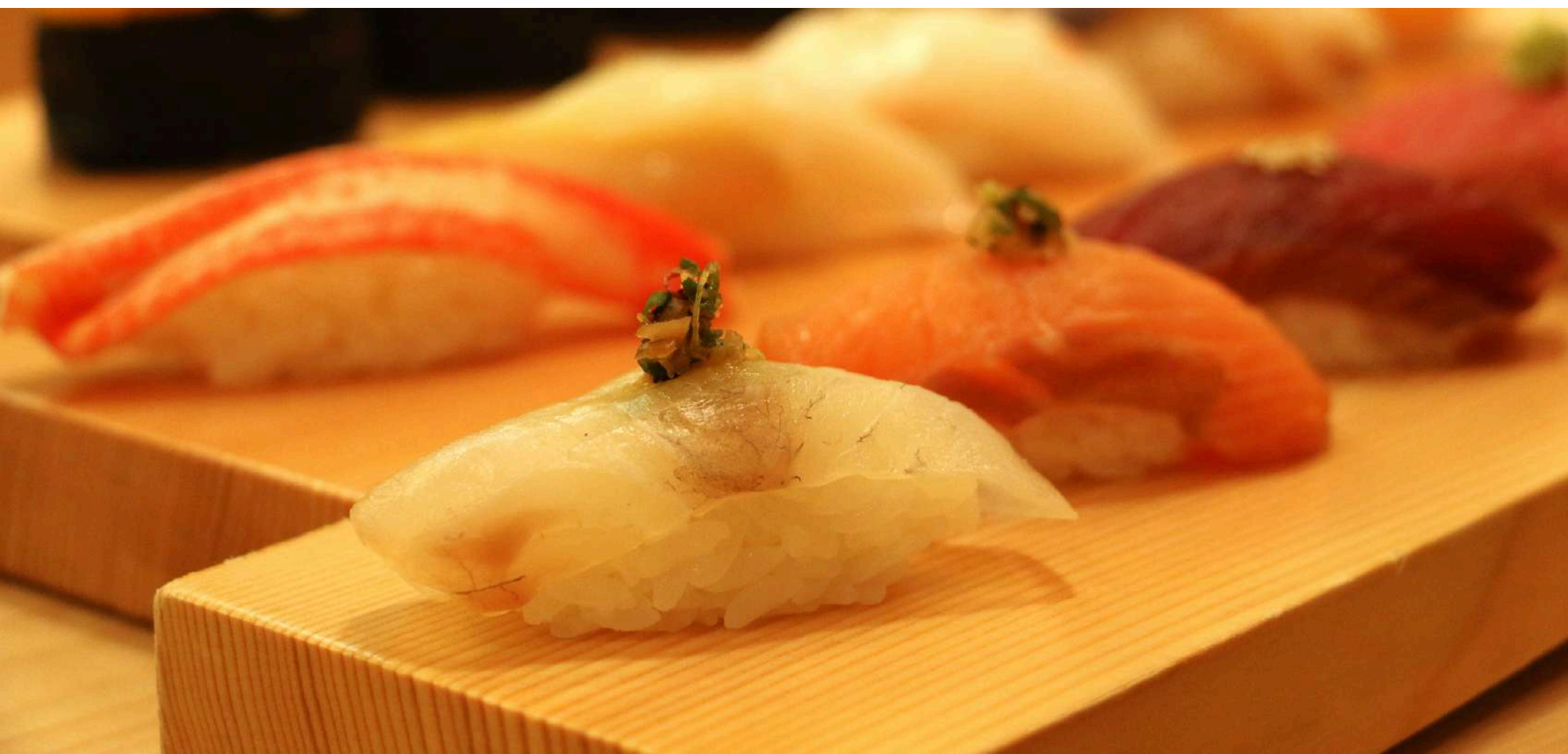
MUSEUM



บริการอาหารกลางวัน ณ ภัตตาคาร บริการด้วย

OMAKASE

เมืองโอตารุ (OTARU) แห่งฮอกไกโดขึ้นชื่อว่าเป็น “สวรรค์ของซูชิ” เพราะตั้งอยู่ติดทะเลญี่ปุ่นและอุดมสมบูรณ์ไปด้วยอาหารทะเลสดใหม่ตลอดปี ร้านซูชิระดับตำนานของที่นี่จึงเปรียบเสมือนหัวใจของเมือง ที่สืบทอดศิลปะการปั้นข้าวและคัดสรรวัตถุดิบชั้นเยี่ยมจากทะเลเหนือมาอย่างยาวนาน



SAPPORO

จากนั้นนำท่านกลับสู่ เมืองซัปโปโร (Sapporo) เป็นเมืองหลวงของภูมิภาคฮอกไกโด และมีพื้นที่ขนาดใหญ่เป็นอันดับ 5 ของญี่ปุ่น ในช่วงสมัยเริ่มต้นยุคเมจิมีการพัฒนาฮอกไกโด ทำให้ซัปโปโรได้รับเลือกให้เป็นศูนย์กลางการบริหารภูมิภาค เป็นไปตามคำแนะนำของผู้เชี่ยวชาญชาวต่างชาติ ดังนั้นซัปโปโรจึงสร้างขึ้นมาบนพื้นฐานของระบบแบบอเมริกาเหนือ ซัปโปโรมีชื่อเสียงระดับโลกในปี 1972 คือช่วงจัดแข่งขันกีฬาโอลิมปิกเกมนานาชาติ และ เป็นเมืองที่รู้จักกันดีในการจัดเทศกาลหิมะ ราเมน และเบียร์





SUSUKINO STREET

นำท่านสู่ สุสุคิโนะ นับเป็นย่านที่คึกคักและมีชีวิตชีวาที่สุดของเมืองซัปโปโร โดยเฉพาะในยามค่ำคืน เหล่าบรรดาป้ายไฟโฆษณาบนตึกต่าง ๆ เปิดไฟ สลับสีแข่งกันประชันสีน้คำกัน รอบ ๆ บริเวณนี้มีร้านอาหาร ภัตตาคาร สถานบันเทิงเรียงรายยามราตรี ทั้งไนต์คลับ บาร์ คาราโอเกะ รวมกัน มากกว่า 4,500 ร้าน ตั้งอยู่ในตรอกซอกซอยน้อยใหญ่ อีกทั้งยังมีร้านรวง ที่ขายราเม็งมากมาย จนได้รับการขนานนามว่า “รามงโยะโคะโจ” ถนนแห่ง ราเม็งใจกลางเมืองซัปโปโร





บริการอาหารค่ำ ณ ภัตตาคาร บริการท่านด้วยเมนู

JINGISUKAN

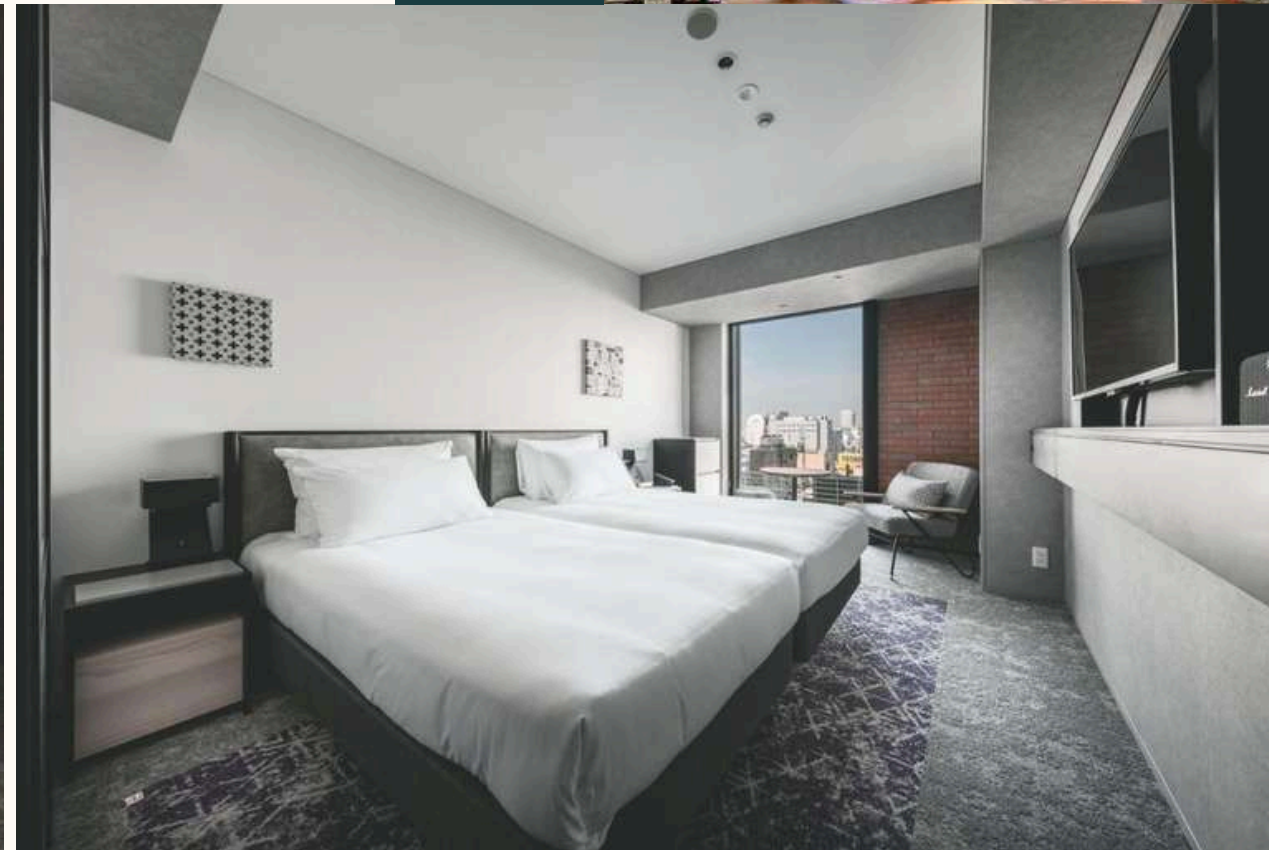
เมนูเนื้อแกะย่าง ที่รู้จักกันในชื่อโซลฟู้ดหรือเมนูที่ทำให้คิดถึงบ้านของชาวฮอกไกโดที่
จะใช้เนื้อแกะหมักนำไปย่างบนเตาพร้อมผักเครื่องเคียง เมื่อน้ำองเนื้อแกะไหลลงสู่
กระทะจะทำให้รสชาติผักอร่อยขึ้น



ที่พัก

SAPPORO STREAM HOTEL

หรือเทียบเท่า





บริการอาหารเช้า ณ ห้องอาหารของโรงแรม

DAY 7

06.30 น.

สมควรแก่เวลา... นำท่านเดินทางสู่สนามบิน สนามบินชิตโตเสะ...

10.00 น.

เดินทางสู่ สนามบินสุวรรณภูมิ โดย สายการบินไทย เที่ยวบินที่ TG671

15.50 น.

เดินทางถึง สนามบินสุวรรณภูมิ ประเทศไทย โดยสวัสดิภาพพร้อม

ความประทับใจ...

อัตราค่าบริการ

ประเภทผู้เดินทาง	ลูกค้าปกติ	บัตรหลัก	บัตรเสริม
ผู้ใหญ่ (พักห้องละ 2 ท่าน)	138,900.-	136,900.-	137,900.-
เด็กอายุต่ำกว่า 12ปี พักกับผู้ใหญ่ 1 ท่าน	134,900.-	132,900.-	133,900.-
เด็กอายุต่ำกว่า 12ปี พักกับผู้ใหญ่ 2 ท่าน (มีเตียงเสริม)	130,900.-	128,900.-	129,900.-
เด็กอายุต่ำกว่า 12 ปี (พักกับ ผู้ใหญ่ 2 ท่าน ... ไม่มีเตียงเสริม)	126,900.-	124,900.-	125,900.-
พักเดี่ยวเพิ่ม	43,800.-	43,800.-	43,800.-
มีตั๋วแล้ว ลดท่านละ	32,980.-	32,980.-	32,980.-

**** อัตราค่าบริการสำหรับผู้เดินทาง 15 ท่าน ****

หากมีจำนวนผู้เดินทางไม่ครบตามกำหนด ขอสงวนสิทธิ์ในการเปลี่ยนแปลงราคา

หมายเหตุ : โปรแกรมการเดินทางอาจมีการเปลี่ยนแปลงตามความเหมาะสม เนื่องจาก สภาพอากาศ เวลาและ สายการบินทั้งนี้เพื่อประโยชน์ของลูกค้าเป็นสำคัญ

คะแนนสะสม สำหรับสมาชิก

ประเภทผู้เดินทาง	สมาชิกบัตรหลัก	สมาชิกบัตรเสริม
ผู้ใหญ่ (พักห้องละ 2 ท่าน)	1,369.-	1,369.-
เด็กอายุต่ำกว่า 12 ปี (พักกับผู้ใหญ่ 1 ท่าน)	1,329.-	1,329.-
เด็กอายุต่ำกว่า 12 ปี (พักกับผู้ใหญ่ 2 ท่าน... มีเตียงเสริม)	1,289.-	1,289.-
เด็กอายุต่ำกว่า 12 ปี (พักกับผู้ใหญ่ 2 ท่าน... ไม่มีเตียงเสริม)	1,249.-	1,249.-
พักเดี่ยว ได้รับคะแนนเพิ่ม	348.-	348.-
มีตั๋วแล้ว ได้คะแนน	1,059.-	1,059.-

- สามารถใช้คะแนนสะสมในการแลกส่วนลดสูงสุด 1,000 คะแนน
- คะแนนสะสมที่ได้รับเป็นไปตามยอดการชำระจริง
- สมาชิกบัตรเสริมได้รับคะแนนสะสมเป็นไปตามสมาชิกบัตรหลัก

อัตราค่าบริการ

ประเภทผู้เดินทาง	ลูกค้าปกติ	บัตรหลัก	บัตรเสริม
ผู้ใหญ่ (พักห้องละ 2 ท่าน)	149,900.-	136,900.-	137,900.-
เด็กอายุต่ำกว่า 12ปี พักกับผู้ใหญ่ 1 ท่าน	145,900.-	133,900.-	134,900.-
เด็กอายุต่ำกว่า 12ปี พักกับผู้ใหญ่ 2 ท่าน (มีเตียงเสริม)	132,900.-	130,900.-	131,900.-
เด็กอายุต่ำกว่า 12 ปี (พักกับ ผู้ใหญ่ 2 ท่าน ... ไม่มีเตียงเสริม)	129,900.-	127,900.-	128,900.-
พักเดี่ยวเพิ่ม	43,800.-	43,800.-	43,800.-
มีตัวแล้ว ลดท่านละ	32,980.-	32,980.-	32,980.-

**** อัตราค่าบริการสำหรับผู้เดินทาง 10 ท่าน ****

หากมีจำนวนผู้เดินทางไม่ครบตามกำหนด ขอสงวนสิทธิ์ในการเปลี่ยนแปลงราคา

หมายเหตุ : โปรแกรมการเดินทางอาจมีการเปลี่ยนแปลงตามความเหมาะสม เนื่องจาก สภาพอากาศ เวลาและ สายการบินทั้งนี้เพื่อประโยชน์ของลูกค้าเป็นสำคัญ

คะแนนสะสม สำหรับสมาชิก

ประเภทผู้เดินทาง	สมาชิกบัตรหลัก	สมาชิกบัตรเสริม
ผู้ใหญ่ (พักห้องละ 2 ท่าน)	1,369.-	1,369.-
เด็กอายุต่ำกว่า 12 ปี (พักกับผู้ใหญ่ 1 ท่าน)	1,339.-	1,339.-
เด็กอายุต่ำกว่า 12 ปี (พักกับผู้ใหญ่ 2 ท่าน... มีเตียงเสริม)	1,309.-	1,309.-
เด็กอายุต่ำกว่า 12 ปี (พักกับผู้ใหญ่ 2 ท่าน... ไม่มีเตียงเสริม)	1,279.-	1,279.-
พักเดี่ยว ได้รับคะแนนเพิ่ม	348.-	348.-
มีตั๋วแล้ว ได้คะแนน	1,059.-	1,059.-

- สามารถใช้คะแนนสะสมในการแลกส่วนลดสูงสุด 1,000 คะแนน
- คะแนนสะสมที่ได้รับเป็นไปตามยอดการชำระจริง
- สมาชิกบัตรเสริมได้รับคะแนนสะสมเป็นไปตามสมาชิกบัตรหลัก

อัตราค่าบริการ

ประเภทผู้เดินทาง	ลูกค้าปกติ	บัตรหลัก	บัตรเสริม
ผู้ใหญ่ (พักห้องละ 2 ท่าน)	159,900.-	157,900.-	158,900.-
เด็กอายุต่ำกว่า 12ปี พักกับผู้ใหญ่ 1 ท่าน	150,900.-	148,900.-	149,900.-
เด็กอายุต่ำกว่า 12ปี พักกับผู้ใหญ่ 2 ท่าน (มีเตียงเสริม)	146,900.-	144,900.-	145,900.-
เด็กอายุต่ำกว่า 12 ปี (พักกับ ผู้ใหญ่ 2 ท่าน ... ไม่มีเตียงเสริม)	142,900.-	140,900.-	141,900.-
พักเดี่ยวเพิ่ม	43,800.-	43,800.-	43,800.-
มีตั๋วแล้ว ลดท่านละ	32,980.-	32,980.-	32,980.-

**** อัตราค่าบริการสำหรับผู้เดินทาง 8 ท่าน ****

หากมีจำนวนผู้เดินทางไม่ครบตามกำหนด ขอสงวนสิทธิ์ในการเปลี่ยนแปลงราคา

หมายเหตุ : โปรแกรมการเดินทางอาจมีการเปลี่ยนแปลงตามความเหมาะสม เนื่องจาก สภาพอากาศ เวลาและ สายการบินทั้งนี้เพื่อประโยชน์ของลูกค้าเป็นสำคัญ

คะแนนสะสม สำหรับสมาชิก

ประเภทผู้เดินทาง	สมาชิกบัตรหลัก	สมาชิกบัตรเสริม
ผู้ใหญ่ (พักห้องละ 2 ท่าน)	1,579.-	1,579.-
เด็กอายุต่ำกว่า 12 ปี (พักกับผู้ใหญ่ 1 ท่าน)	1,489.-	1,489.-
เด็กอายุต่ำกว่า 12 ปี (พักกับผู้ใหญ่ 2 ท่าน... มีเตียงเสริม)	1,449.-	1,449.-
เด็กอายุต่ำกว่า 12 ปี (พักกับผู้ใหญ่ 2 ท่าน... ไม่มีเตียงเสริม)	1409.-	1409.-
พักเดี่ยว ได้รับคะแนนเพิ่ม	348.-	348.-
มีตั๋วแล้ว ได้คะแนน	1,059.-	1,059.-

- สามารถใช้คะแนนสะสมในการแลกส่วนลดสูงสุด 1,000 คะแนน
- คะแนนสะสมที่ได้รับเป็นไปตามยอดการชำระจริง
- สมาชิกบัตรเสริมได้รับคะแนนสะสมเป็นไปตามสมาชิกบัตรหลัก

อัตราค่าบริการ

ประเภทผู้เดินทาง	ลูกค้าปกติ	บัตรหลัก	บัตรเสริม
ผู้ใหญ่ (พักห้องละ 2 ท่าน)	176,900.-	174,900.-	175,900.-
เด็กอายุต่ำกว่า 12ปี พักกับผู้ใหญ่ 1 ท่าน	172,900.-	170,900.-	171,900.-
เด็กอายุต่ำกว่า 12ปี พักกับผู้ใหญ่ 2 ท่าน (มีเตียงเสริม)	168,900.-	166,900.-	167,900.-
เด็กอายุต่ำกว่า 12 ปี (พักกับ ผู้ใหญ่ 2 ท่าน ... ไม่มีเตียงเสริม)	164,900.-	162,900.-	163,900.-
พักเดี่ยวเพิ่ม	43,800.-	43,800.-	43,800.-
มีตัวแล้ว ลดท่านละ	32,980.-	32,980.-	32,980.-

**** อัตราค่าบริการสำหรับผู้เดินทาง 6 ท่าน ****

หากมีจำนวนผู้เดินทางไม่ครบตามกำหนด ขอสงวนสิทธิ์ในการเปลี่ยนแปลงราคา

หมายเหตุ : โปรแกรมการเดินทางอาจมีการเปลี่ยนแปลงตามความเหมาะสม เนื่องจาก สภาพอากาศ เวลาและ สายการบินทั้งนี้เพื่อประโยชน์ของลูกค้าเป็นสำคัญ

คะแนนสะสม สำหรับสมาชิก

ประเภทผู้เดินทาง	สมาชิกบัตรหลัก	สมาชิกบัตรเสริม
ผู้ใหญ่ (พักห้องละ 2 ท่าน)	1,749.-	1,749.-
เด็กอายุต่ำกว่า 12 ปี (พักกับผู้ใหญ่ 1 ท่าน)	1,709.-	1,709.-
เด็กอายุต่ำกว่า 12 ปี (พักกับผู้ใหญ่ 2 ท่าน... มีเตียงเสริม)	1,669.-	1,669.-
เด็กอายุต่ำกว่า 12 ปี (พักกับผู้ใหญ่ 2 ท่าน... ไม่มีเตียงเสริม)	1,629.-	1,629.-
พักเดี่ยว ได้รับคะแนนเพิ่ม	348.-	348.-
มีตั๋วแล้ว ได้คะแนน	1,059.-	1,059.-

- สามารถใช้คะแนนสะสมในการแลกส่วนลดสูงสุด 1,000 คะแนน
- คะแนนสะสมที่ได้รับเป็นไปตามยอดการชำระจริง
- สมาชิกบัตรเสริมได้รับคะแนนสะสมเป็นไปตามสมาชิกบัตรหลัก

อัตราค่าบริการนี้รวม

1. ค่าบัตรโดยสารเครื่องบิน ไป – กลับชั้นประหยัด ตามเส้นทาง และสายการบินที่ได้ระบุไว้ในรายการ พร้อมค่าภาษีสนามบินทุกแห่ง
2. ค่าอาหารตามระบุในรายการ
3. ค่าพาหนะที่ใช้ในการเดินทาง ตามระบุในรายการ
4. ค่าโรงแรม พักห้องละ 2 ท่าน ตามระบุในรายการหรือระดับเทียบเท่า
5. ค่าเข้าชมตามระบุในรายการ
6. ค่าหัวหน้าทัวร์หรือมัคคุเทศก์ท้องถิ่น ดูแลตลอดการเดินทาง
7. ค่าประกันการเดินทาง วงเงินท่านละ 3,000,000 เือนใจตามกรมธรรม์

อัตราค่าบริการนี้ไม่รวม

1. ค่าใช้จ่ายส่วนตัว อาทิ ค่าอาหาร-เครื่องดื่ม นอกเหนือจากรายการ, ค่าชกரிต, ค่าโทรศัพท์ เป็นต้น
2. ค่าทำหนังสือเดินทาง / ต่อบหน้าเล่มหนังสือเดินทาง
3. ค่าภาษีน้ำมัน หากทางสายการบินเรียกเก็บเพิ่ม

เงื่อนไขการชำระเงิน : “การจอง” กรุณาชำระเงินมัดจำค่าทัวร์ ท่านละ 50,000 บาท

การจ่ายส่วนที่เหลือ” กรุณาชำระยอดทั้งหมดก่อนการเดินทางอย่างน้อย 21 วัน

- ชำระด้วยเช็ค หรือเช็คเดย์เช็ค โดยสั่งจ่ายในนาม บริษัท สีสาวดี ฮอสิเดย์ จำกัด
- ชำระโดยเงินสด
- ชำระด้วยการโอนเงินผ่านธนาคาร

ชื่อบัญชี

บริษัท สีสาวดี ฮอสิเดย์ จำกัด

ธนาคาร กสิกรไทย

บัญชีกระแสรายวัน

เลขที่ 639-1-00265-5

“การจ่ายส่วนที่เหลือ” กรุณาชำระยอดทั้งหมดก่อนการเดินทางอย่างน้อย 14 วันก่อนเดินทาง

การยกเลิก :

กรุณาแจ้งล่วงหน้าอย่างน้อย 30 วันทำการ มิฉะนั้น ทางบริษัทฯ ขอสงวนสิทธิ์ในการคืนเงินมัดจำ

กรณียกเลิกก่อนการเดินทาง 21 วันทำการ ทางบริษัทฯ มีความจำเป็นต้องหัก 50% ของอัตราค่าบริการ

กรณียกเลิกก่อนการเดินทาง 14 วันทำการ ทางบริษัทฯ ขอสงวนสิทธิ์ในการคืนเงินทั้งหมด

หมายเหตุและเงื่อนไขในการรับบริการ

1. บริษัทฯ ขอสงวนสิทธิ์ไม่รับท่านผู้เดินทางที่เคยเดินทางแล้วมีประวัติความประพฤติไม่น่ารัก หรือมีพฤติกรรมเป็นที่รังเกียจของคนส่วนใหญ่ เช่น ไม่รักษาเวลา, พุดจาหยาบคาย, ดื่มสุราบนรถ, ก่อเสียงรำคาญรบกวนผู้อื่น, หรือพยายามสร้างความวุ่นวายในคณะทัวร์ ฯลฯ ทั้งนี้เพื่อความสุขของคณะผู้เดินทางส่วนใหญ่
2. บริษัทฯ ขอสงวนสิทธิ์ไม่รับท่านผู้เดินทางที่มีอายุครรภ์เกิน 4 เดือน ทั้งนี้เพื่อความปลอดภัยของท่านผู้เดินทางและการกักในครรภ์
3. บริษัทฯ ขอสงวนสิทธิ์ไม่รับท่านผู้เดินทางที่มีความประสงค์จะลักลอบเข้าประเทศอื่นเพื่อไปทำงาน หรือเพื่อการอื่นใดอันมิใช่การท่องเที่ยว
4. บริษัทฯ ขอสงวนสิทธิ์ในการพิจารณาให้หรือไม่ให้บริการแก่ท่านที่ต้องใช้รถเข็น (กรุณาแจ้งให้บริษัทฯ ทราบก่อนจองทัวร์เพื่อหาข้อสรุปร่วมกัน) โดยบริษัทฯ ต้องทราบขอภัยเพราะบางเส้นทางอาจไม่สะดวกในการเดินทางสำหรับท่านที่ต้องใช้รถเข็น ยกเว้นทัวร์คณะส่วนตัว
5. บริษัทฯ ขอสงวนสิทธิ์ในการพิจารณาให้หรือไม่ให้บริการแก่ท่านที่มีเด็กทารกอายุต่ำกว่า 2 ขวบ ร่วมเดินทางไปด้วย (กรุณาแจ้งให้บริษัทฯ ทราบก่อนจองทัวร์เพื่อหาข้อสรุปร่วมกัน) โดยบริษัทฯ ต้องทราบขอภัยเพราะเด็กเล็กอาจงอแงรบกวนผู้เดินทางท่านอื่น ยกเว้นทัวร์คณะส่วนตัว
6. บริษัทฯ ขอสงวนสิทธิ์ในการพิจารณาให้หรือไม่ให้บริการแก่ท่านที่เป็นพระภิกษุสงฆ์หรือนักบวชในบางรายการทัวร์หรือบางเส้นทาง ยกเว้นทัวร์คณะส่วนตัว

8. บริษัทฯ ขอสงวนสิทธิ์ในการยกเลิกการเดินทางในกรณีที่มีผู้เดินทางต่ำกว่า 15 ท่าน โดยจะแจ้งให้ผู้เดินทางทราบล่วงหน้าก่อนเดินทางไม่น้อยกว่า 15 วัน และยินดีจะจัดหาคณะทัวร์อื่นทดแทนหากท่านต้องการ
9. ในกรณีที่ท่านยกเลิกการเดินทาง บริษัทฯ ขอสงวนสิทธิ์ในการหักเงินค่าใช้จ่าย โดย หากยกเลิกก่อนเดินทาง 21 วัน ขอหักร้อยละ 50 ของอัตราค่าบริการ หากยกเลิกก่อนเดินทาง 14 วัน ขอหักร้อยละ 100 ของอัตราค่าบริการ
10. ในกรณีที่ท่านขอเปลี่ยนตัวผู้เดินทาง โดยสามารถขอวีซ่าได้ทันภายในกำหนดเวลา บริษัทฯ ขอสงวนสิทธิ์ในการคิดค่าใช้จ่ายเพิ่มเติมเฉพาะค่าธรรมเนียมในการยื่นวีซ่าและค่าเปลี่ยนชื่อตัวเครื่องบินเท่านั้น เว้นแต่ตัวเครื่องบินที่ไม่อนุญาตให้เปลี่ยนชื่อหรือคืนตัว
11. บริษัทฯ ขอสงวนสิทธิ์ไม่คืนค่าธรรมเนียมการยื่นวีซ่าในทุกกรณี หากมีการยื่นวีซ่าแล้ว
12. บริษัทฯ ขอสงวนสิทธิ์ไม่รับผิดชอบต่อการที่ท่านถูกปฏิเสธไม่ให้เดินทางเข้าหรือออกจากประเทศใด ๆ อันเนื่องมาจากเหตุผลส่วนตัวของท่านผู้เดินทาง เช่น เอกสารการเดินทางไม่ถูกต้อง, พกพาสิ่งของผิดกฎหมายหรือมีความประพฤติส่อไปในทางเสื่อมเสีย รวมถึงการที่มีได้เดินทางเพราะเหตุภัยธรรมชาติ หรือการยกเลิกเที่ยวบิน
13. สำหรับท่านผู้เดินทางที่ประสงค์จะซื้อตัวเครื่องบินภายในประเทศเพิ่มเติม (นอกเหนือจากรายการตามทัวร์) หรือดำเนินการใด ๆ ที่ก่อให้เกิดค่าใช้จ่าย กรุณาแจ้งให้บริษัทฯ ทราบก่อน เพื่อขอคำยืนยันสำหรับการออกเดินทางของทัวร์นั้นๆ หากท่านผู้เดินทางซื้อตัวหรือชำระค่าใช้จ่ายใด ๆ ไป โดยไม่ได้รับการยืนยันดังกล่าว แล้วต่อมาทัวร์นั้น ๆ ไม่สามารถออกเดินทางได้ ทางบริษัทฯ ขอสงวนสิทธิ์ไม่รับผิดชอบสำหรับค่าใช้จ่ายที่เกิดขึ้น

14. บริษัทฯ จะส่งกำหนดการท่องเที่ยว (โฟลเดอร์โปรแกรม) ให้แก่ท่านก่อนการเดินทางไม่น้อยกว่า 10 วัน หากท่านเห็นว่ารายการท่องเที่ยวดังกล่าวไม่ตรงตามความประสงค์ของท่าน ไม่ว่าจะเป็นการเปลี่ยนแปลงของโรงแรมที่พัก หรือการปรับเปลี่ยนรายการท่องเที่ยวใด ๆ ท่านมีสิทธิ์ขอยกเลิกการเดินทางได้เป็นกรณีพิเศษ โดยแจ้งให้บริษัทฯ ทราบก่อนออกเดินทางไม่น้อยกว่า 5 วัน หากท่านยืนยันจะออกเดินทาง บริษัทฯ ขอถือเอาตามโฟลเดอร์โปรแกรมเป็นยุติ เว้นแต่ ในกรณีที่เกิดเหตุจำเป็นหรือสุดวิสัย อาทิ การล่าช้าของสายการบิน, การนัดหยุดงาน, การประท้วง, การจลาจล, ภัยธรรมชาติ, อุบัติเหตุ, ปัญหาการจราจร ฯลฯ บริษัทฯ ขอสงวนสิทธิ์ในการเปลี่ยนแปลงโฟลเดอร์โปรแกรมตามความเหมาะสม ทั้งนี้เพื่อกำหนดถึงความปลอดภัย และรักษาผลประโยชน์ของท่านให้ได้มากที่สุด

15. สถานที่ท่องเที่ยวที่ระบุในรายการได้รวมค่าเข้าชมไว้แล้ว หากในวันเดินทาง สถานที่ท่องเที่ยวดังกล่าวปิดทำการ บริษัทฯ จะคืนเงินค่าเข้าชมให้แก่ท่านตามที่ระบุไว้ในเอกสารของสถานที่นั้น ๆ หรือจะสลับปรับเปลี่ยนรายการเพื่อให้ท่านสามารถเข้าชมได้ แต่ในกรณีที่มีเหตุล่าช้าหรือเหตุอื่นใดเกิดขึ้นระหว่างการเดินทางทำให้ท่านไม่สามารถเข้าชมสถานที่ท่องเที่ยวดังกล่าวได้ โดยมีใช้ความผิดของบริษัทฯ บริษัทฯ ขอสงวนสิทธิ์ไม่คืนเงินค่าเข้าชมให้แก่ท่าน

16. บริษัทฯ ขอสงวนสิทธิ์ไม่รับผิดชอบต่อการสูญหายหรือเสียหายอย่างไร ๆ อันเกิดขึ้นแก่ทรัพย์สินของท่าน อันเนื่องจากการโจรกรรม และ/หรือ ความประมาทจากตัวนักท่องเที่ยวเอง

17. ของกำนัลต่าง ๆ ที่บริษัทฯ มอบให้ (ถ้ามี) เช่น กระเป๋าเดินทาง ไม่สามารถหักทอนเป็นส่วนลดเป็นตัวเงินได้ โดยท่านสามารถเลือกใช้ของกำนัลดังกล่าวในขณะร่วมเดินทางไปกับคณะทัวร์หรือไม่ก็ได้ตามอัธยาศัย

18. ตำแหน่งที่นั่งบนเครื่องบินเป็นไปตามเงื่อนไขตั๋วเครื่องบินแบบหมู่คณะของสายการบินต่างๆ บริษัทฯ ไม่สามารถเลือกตำแหน่งที่นั่งได้เอง ทั้งนี้ บริษัทฯ จะพยายามจัดที่นั่งให้แก่ท่านและครอบครัวตามความเหมาะสมให้ดีที่สุดภายใต้ลักษณะตำแหน่งที่นั่งแบบหมู่คณะที่สายการบินจัดให้มา

19. บริษัทฯ ขอต้อนรับและมีความยินดีที่ได้ให้บริการแก่ท่านผู้เดินทางที่เชื่อมั่นในมาตรฐานของบริษัทฯ ซึ่งประสงค์จะเดินทางไปท่องเที่ยวพักผ่อนแบบหมู่คณะ และเข้าใจถึงวิถีชีวิตตลอดจนวัฒนธรรมของประเทศที่ท่านได้เดินทางไป

20. เมื่อท่านจองทัวร์และชำระมัดจำแล้ว หมายถึงท่านยอมรับในข้อความและเงื่อนไขที่บริษัทฯ แจ้งแล้วข้างต้น