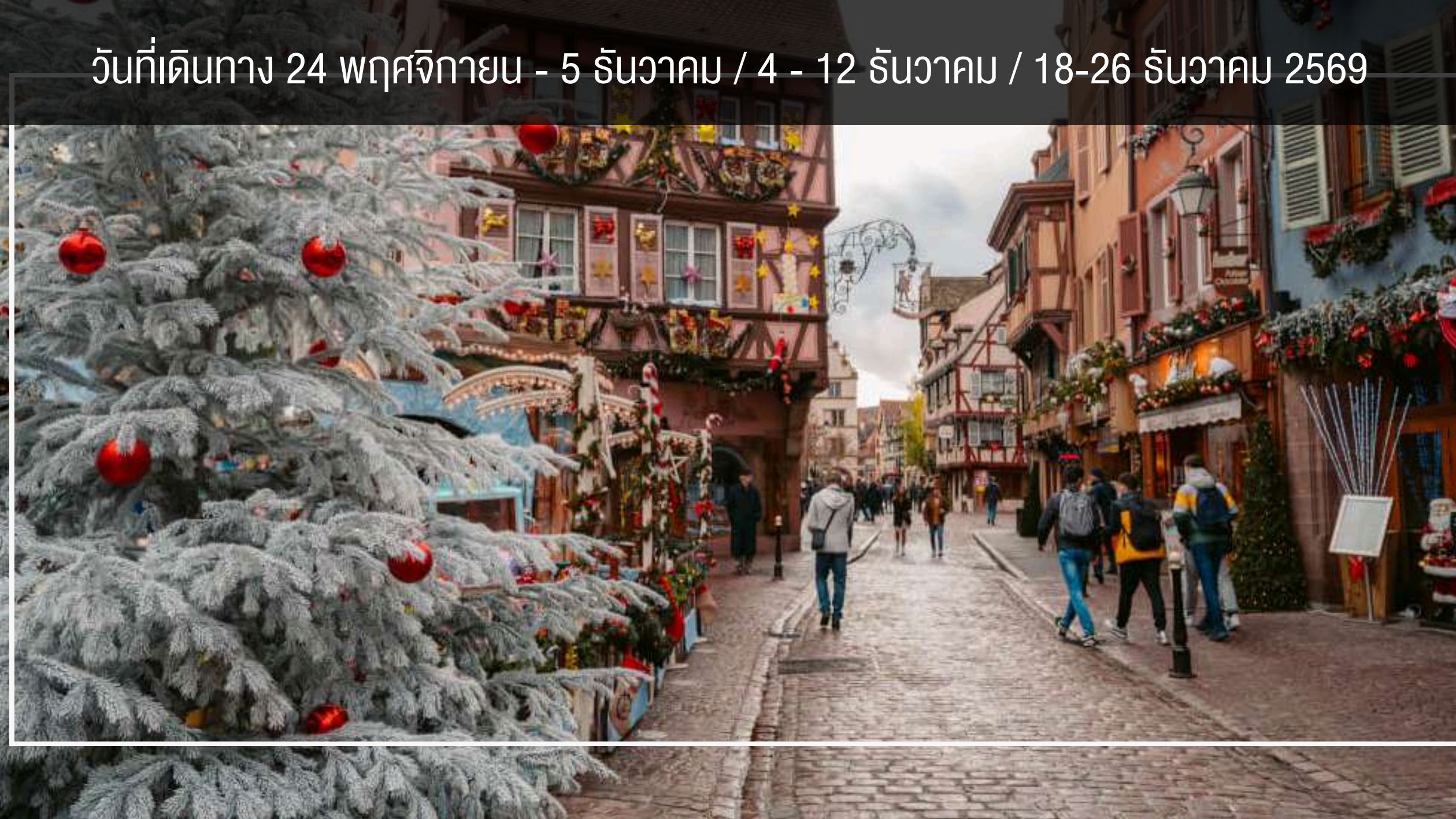


วันที่เดินทาง 24 พฤศจิกายน - 5 ธันวาคม / 4 - 12 ธันวาคม / 18-26 ธันวาคม 2569



LEELA SWISS FRANCE 8D5N

CHRISTMAS MARKETS



DAY 1

21.00 น. คณะพร้อมกันที่สนามบินสุวรรณภูมิ ชั้น 4 ประตูทางหมายเลข 2 เคาน์เตอร์ C สายการบินไทย พบเจ้าหน้าที่ของบริษัทฯ รอต้อนรับพร้อมอำนวยความสะดวกเรื่องเอกสารต่าง

DAY 2

00.35 น. นำคณะออกเดินทางสู่เมืองซูริก ประเทศสวีตเซอร์แลนด์ โดยสายการบินไทย เที่ยวบินที่ TG970

06.55 น. คณะเดินทางถึง ซูริก ประเทศสวีตเซอร์แลนด์ หลังผ่านการตรวจคนเข้าเมือง และศุลกากรแล้ว

ท่านสามารถออกแบกเดินทางเองได้ กรุณาแจ้งฝ่ายขาย



CHRISTMAS MARKET

เริ่มตั้งแต่วันที่ 26 พฤศจิกายน 2569

ถึง 23 ธันวาคม 2569

BASEL

นำท่านไปเมือง บาเซล เป็นเมืองที่มีประชากรเป็นอันดับ 3 ของประเทศสวิตเซอร์แลนด์มีประชากรราว 166,000 คน ตั้งอยู่ใกล้ชายแดนสวิตเซอร์แลนด์ ฝรั่งเศสและเยอรมนี มีผู้อยู่อาศัยในเขตเมือง รวมกันทั้ง 3 เชื้อชาติราว 830,000 คน จากข้อมูลปี ค.ศ. 2004 ทำให้บาเซลเป็นเมืองที่มีเขตเมืองใหญ่ที่สุดเป็นอันดับ 2 ของสวิตเซอร์แลนด์



EGUISHEIM

จากนั้นนำท่านเดินทางสู่ หมู่บ้านเอกิเซม หมู่บ้านขนาดเล็ก ในแคว้น ALSACE ทางตะวันออกของฝรั่งเศส ซึ่งอยู่ไม่ไกลจากชายแดนเยอรมนี ทำให้ได้รับอิทธิพล วัฒนธรรมเยอรมนีมาพอสมควร ความโดดเด่นของบ้านเรือนย้อนยุคสไตล์ HALF-TIMBERED ที่สร้างขึ้นด้วยโครงไม้พาดไปมาเป็นโครงหลักของบ้าน รวมไปถึงประดับตกแต่งด้วยพุ่มดอกไม้หลากสีสันอย่างงดงาม จนได้ชื่อว่าเป็นหนึ่งในหมู่บ้านที่งดงามที่สุดของฝรั่งเศส จากนั้นนำท่านเดินทางสู่ กรุงเบิร์น (ใช้เวลาเดินทางประมาณ 1.20 ชม.) เมืองหลวงของประเทศสวิตเซอร์แลนด์





COLMAR

ให้ท่านเดินทางสู่ เมืองเก่ากอลมาร์เป็นย่านที่มีฉายาว่า เวนิสน้อย “LITTLE VENICE” ตั้งอยู่ติดกับแม่น้ำ LAUCH มีคลองเล็กๆ และมีบ้านไม้แบบเก่าแก่สไตล์เยอรมันโกธิคและเรเนซองส์ ซึ่งเป็นเอกลักษณ์ของเมือง กอลมาร์ตั้งอยู่ด้วย ชมโบสถ์โดมินิกัน (DOMINICAN CHURCH) โบสถ์ซึ่งเป็นหนึ่งในตัวอย่างของโบสถ์แบบโกธิคที่สมบูรณ์ที่สุดแห่งหนึ่ง สร้างขึ้นในช่วงศตวรรษที่ 14 มีภาพวาดที่มีชื่อเสียงประดับอยู่ที่โบสถ์แห่งนี้ คือภาพวาด “MADONNA OF THE ROSE BUSH” ของศิลปินเอก มาร์ติน ชองกาเออร์ (SCHONGAUER) ศิลปินยุคศตวรรษที่ 15





บริการอาหารค่ำ ณ ภัตตาคารท้องถิ่น

LE FER ROUGE

**เมนูอาจมีการเปลี่ยนแปลงขึ้นอยู่กับฤดูกาล





หรือเทียบเท่า

NOVOTEL SUITES COLMAR CENTRE



DAY 3 บริการอาหารเช้า ณ ห้องอาหารของโรงแรม



STRASBOURG

นำท่านชม เมืองสตราสบูร์ก (STRASBOURG) เมืองที่เรียกได้ว่ามี 2 วัฒนธรรมคือ ฝรั่งเศสและเยอรมนี เนื่องจากพสกกันอยู่ภายใต้การปกครองของ 2 ประเทศนี้สลับกันไปมา ระหว่างทางให้ท่านได้ชื่นชมความงามเมื่อมาถึง เปลี่ยนบรรยากาศชมเมืองสตราสบูร์กผ่านการที่เต็มไปด้วยบ้านเรือนเก่าแก่เป็นอาคารครึ่งตึกครึ่งไม้ สีสดใสที่ตัวบ้านจะทาสีด้วยสีหวาน สลับกับคานสีน้ำตาลและประดับประดาเพิ่มความน่ารักด้วยกระถางต้นไม้หน้าบ้าน และหน้าต่าง เรียงรายอยู่ริมฝั่งคลองเล็กๆ



CHRISTMAS MARKET

26 พฤศจิกายน – 24 ธันวาคม 2569



บริการอาหารกลางวัน ณ ภัตตาคาร
Restaurant Alsacien
Strasbourg Schnockeloch



RIQUEWIHR

จากนั้นเดินทางสู่ หมู่บ้านริกเวียร์ (Riquewihir) ในแคว้นอัลซาส (Alsace) เมืองเล็กๆน่ารักที่อยู่ในหุบเขาถูกโอบล้อมไปด้วยไร่องุ่น มีชื่อเสียงด้านเป็นแหล่งผลิตไวน์อีกด้วย เนื่องจากภูมิอากาศที่เหมาะสมและภูมิประเทศของเมืองที่อยู่ในหุบเขา ทำให้องุ่นมีรสชาติดีไวน์ของ Riquewihir จึงมีชื่อเสียงอันดับต้นๆ ของประเทศ นอกจากนั้นจะเห็นได้ว่าชาวบ้านท้องถิ่น ยังคงรักษาสภาพบ้านเรือนแม้แต่อาชีพยังคงเป็นแบบดั้งเดิม ทำไวน์ ทำขนมท้องถิ่น นักท่องเที่ยวจึงนิยมเดินทางมาจับไวน์ชั้นดี ในบรรยากาศทิวทัศน์สวยงาม และชมเสน่ห์ของสถาปัตยกรรมอันน่ารักสดใสเป็นเอกลักษณ์เฉพาะตัว ราวกับเมืองในเทพนิยาย





COLMAR CHRISTMAS MARKET



CHRISTMAS MARKET

เริ่มตั้งแต่วันที่

24 พฤศจิกายน - 29 ธันวาคม 2569



บริการอาหารค่ำ ณ ภัตตาคาร
Restaurant Alsacien
Strasbourg Schnockeloch





หรือเทียบเท่า

NOVOTEL SUITES COLMAR CENTRE



DAY 4

บริการอาหารเช้า ณ ห้องอาหารของโรงแรม

SOLOTHURN

เป็นเมืองหลวงของรัฐโซโลทวร์น ประเทศสวิตเซอร์แลนด์ ตั้งอยู่ริมแม่น้ำอาเร่ (Aare) เมืองแห่งเลข 11 ในเจตรัฐมี 11 เมือง หอคอย 11 แห่ง โบสถ์ 11 แห่ง บ่อน้ำพุโบราณ 11 แห่ง นอกจากนี้ โซโลธูร์นได้ผนวกเข้าเป็นรัฐหนึ่งในสหพันธรัฐสวิสลำดับที่ 11 ในปี.ค.ศ.1295 อีกด้วย หน้าปัดนาฬิกาโบราณก็มีถึงแค่เลข 11 เท่านั้น และยังมีโรงกลั่นและโรงผลิตเบียร์ชื่อ Oufi ที่ในภาษาสวิส-เยอรมัน แปลว่า 11



CHRISTMAS MARKET

3 - 24 ธันวาคม 2568



BIEL

BIEL (หรือ BIENNE ในภาษาฝรั่งเศส) คือเมืองเล็กแต่มากรสแห่งสวิตเซอร์แลนด์ ตั้งอยู่ริมทะเลสาบ LAKE BIEL โดยเป็นจุดบรรจบของวัฒนธรรมเยอรมันและฝรั่งเศส จนได้ฉายาว่า “เมืองสองภาษา” ที่ผสมผสานความมีชีวิตชีวากับความสงบของยุโรปแบบลงตัว ในช่วงฤดูหนาวเมืองจะอบอวลไปด้วยแสงไฟลึนไวน์ร้อนและเสียงเพลงแห่งเทศกาล กับ BIEL CHRISTMAS MARKET ตลาดคริสต์มาสที่ใหญ่ที่สุดในแคว้น SEELAND



บริการกลางวัน ณ ภัตตาคาร

LA PÉNICHE

BERN



นำท่านสู่ กรุงเบิร์น (BERN) เมืองหลวงของประเทศสวิตเซอร์แลนด์ มีความหมายว่า หมี ได้มาจากการที่ท่านหยุดแห่งเบิร์ต โกลด์ที่ 5 แห่งซาริงเกนตั้งชื่อสัตว์ตัวแรกที่ท่านพบขณะออกล่าสัตว์ ชม บ่อหมีสีน้ำตาล หรือ เบรินกราเป็น "สัญลักษณ์ของกรุงเบิร์น" ให้ท่านได้ถ่ายภาพเป็นที่ระลึก เมืองแห่งนี้ได้รับการอนุรักษ์ไว้เป็นอย่างดี จนได้รับการยกย่องจากองค์การ UNESCO ของสหประชาชาติ ให้เป็น "เมืองมรดกทางวัฒนธรรมของโลก" นำท่านถ่ายภาพเป็นที่ระลึกกับ หอนาฬิกาไซท์ กล็อคเค่นทาร์ม หอนาฬิกาที่มีอายุถึง 800 ปี ซึ่งมี "โชว์" ให้ดูทุกชั่วโมงเมื่อนาฬิกาตีครบเวลา จากนั้นให้ท่านได้เพลิดเพลินกับย่านการค้ามารกาสาช ย่านเมืองเก่าปัจจุบันซึ่งเต็มไปด้วยร้านดอกไม้ และบูติก ชมถนนจุงเคอร์นกาสาช ถนนที่มีระดับสูงสุด ๆ ของเมืองนี้

บริการอาหารค่ำ ณ ภัตตาคาร

RESTAURANT TERRASSE

ไฮไลท์ของร้านนี้ คือ สามารถนั่งชมวิว แม่น้ำ Aare ซึ่งเป็นแม่น้ำที่ไหลผ่านเมือง Bern ให้ท่านได้เพลิดเพลินไปกับรับประทานอาหารแสนสุดพิเศษ





ที่พัก **NH BERN THE BRISTOL**

หรือเทียบเท่า



MONTREUX

DAY 5

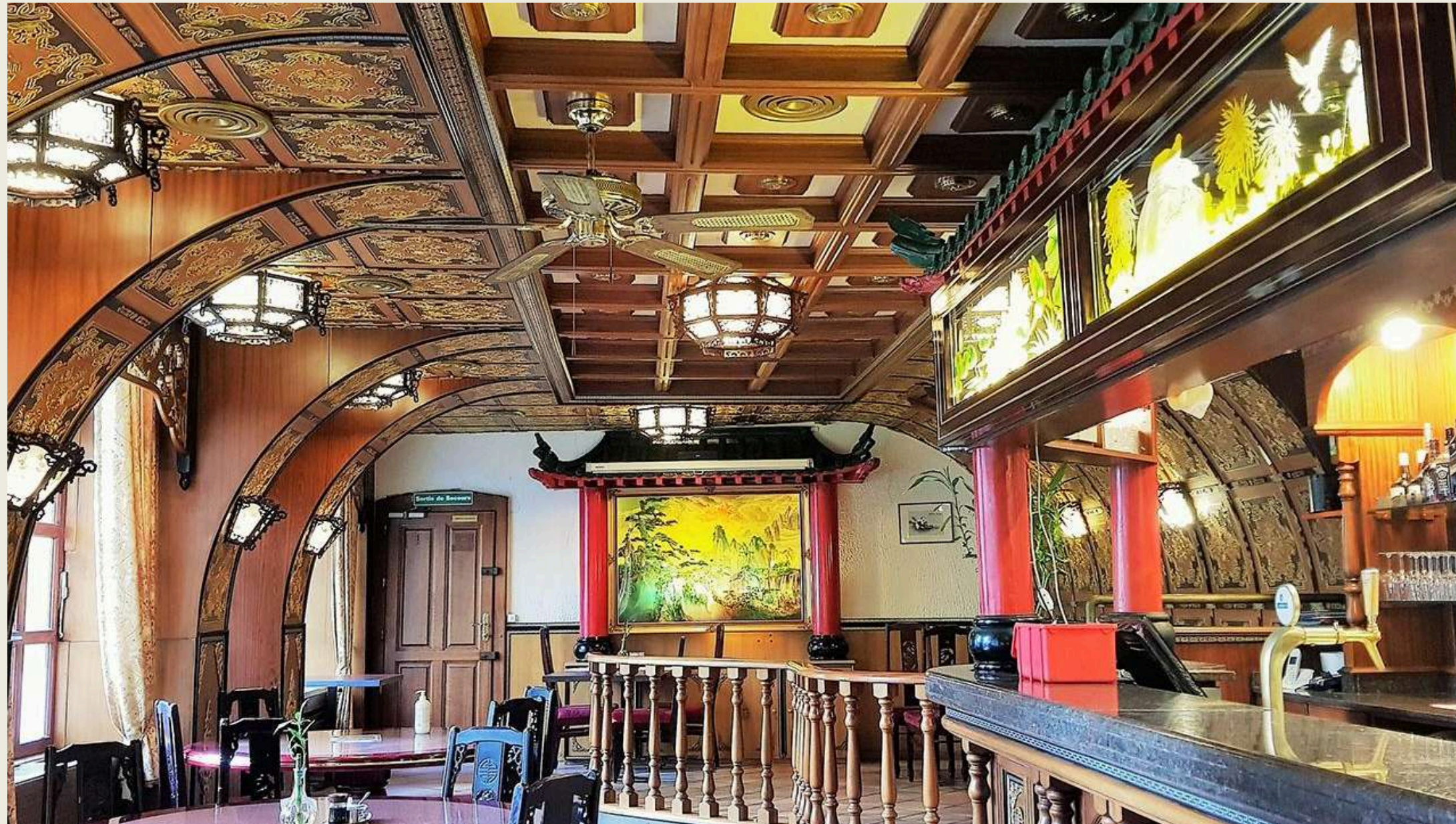
บริการอาหารเช้า ณ ห้องอาหารของโรงแรม



นำท่านเดินทางสู่ มองเทรอส นำเที่ยวชมภายในเมือง ชมจัตุรัสใจกลางเมือง Place du Marche ที่มีตึกอาคารล้อมรอบ ด้านหน้าของจัตุรัสจะมีรูปปั้นของ เพรตตี เมอร์คิวรี (Freddie Mercury) นักร้องนำวง Queen วงร็อกที่มีชื่อเสียงมากๆ ในช่วงยุค 70-90 ยืนหันหน้าเข้าทะเลสาบด้วยท่าประจำอันเป็นเอกลักษณ์ของเขา นอกจากนี้ก็ยังมีสตูดิโอ ทำเพลงที่เขามาเปิดในมองเทรอสในยามที่เขายังมีชีวิตอยู่อีกด้วย

บริการอาหารกลางวัน ณ ภัตตาคารอาหารจีน

RESTAURANT FAI WONG



ภัตตาคารอาหารจีน ตั้งอยู่ที่เมือง Montreux มีเมนูอาหารจีนสูตรต้น
ตำรับของชาวจีน เมนูโดดเด่นของร้าน คือเปิดปิดกึ่ง



GOLDEN PASS LINE

นำเดินทางสู่ สถานีรถไฟเมืองอินเทอร์ลาเคน นำท่านนั่ง **รถไฟสายโรแมนติก โกลด์เพาส์ (Golden Pass Line)** เป็นรถไฟสายชม
วิวที่มีชื่อเสียงของสวิตเซอร์แลนด์ โดยตัวรถไฟนั้นจะเป็นกระจกรอบด้านให้เราสามารถมองวิวทิวทัศน์ด้านนอกได้อย่างพาโนรามา
ตลอดเส้นทางทัศนียภาพเหนือคำบรรยาย ชมวิวภูเขา หุบเขา และบ้านเรือนสไตล์สวิสที่มีความงดงามเป็นเอกลักษณ์ไม่เหมือนใคร
สู่ปลายทาง **Zweisimmen** หนึ่งในเมืองตากอากาศยอดนิยมบริเวณสวิสแอลป์ (Swiss Alps) เป็นจุดหมายปลายทางที่ได้รับความ
ความสนใจอย่างมากสำหรับนักท่องเที่ยว





Interlaken

นำท่านเดินทางกลับสู่ เมืองอินเทอร์ลาเก้น (Interlaken) เมืองที่มีทิวทัศน์อันงดงาม เสมือนประหนึ่งเมืองแห่งนี้ถูกโอบล้อมอยู่ในอ้อมกอดของหุบเขา และสายน้ำสีฟ้าครามสดใสของทะเลสาบที่จะทำให้ท่านรู้สึกสดชื่น พร้อมด้วยทะเลสาบทั้ง 2 ทะเลสาบที่ขนานข้างเมืองไว้ ได้แก่ Thun Lake ทางทิศตะวันตก และ Brienz Lake ทางทิศตะวันออก พร้อมด้วยวิวเทือกเขาหิมะ 3 เทือกเขาสุดอลังการ ได้แก่ Jungfrao, Eiger และ Monch อีสระให้ท่านหามุมถ่ายรูปกับทัศนียภาพอันสวยงาม



GRINDELWALD

จากนั้นนำท่านเดินทางต่อไปยัง กรินเดลวัลด์ เป็นหมู่บ้านในอำเภออินเทอร์ลาเคิน-โอเบอร์ฮาาสลี ในรัฐแบร์น ประเทศสวิตเซอร์แลนด์ หมู่บ้านแห่งนี้ตั้งอยู่ที่ระดับความสูง 1,034 เมตรระดับน้ำทะเล ในที่ราบขนาดใหญ่ลึกเข้าไปในหุบเขาทางตะวันออกเฉียงใต้ของเมืองอินเทอร์ลาเคินราว 20 กิโลเมตร แม้จะเป็นหมู่บ้านเล็กๆ แต่กลับมีวิวสวยหลักล้าน รายล้อมไปด้วยทิวทัศน์สุดอลังการของเทือกเขาอันยิ่งใหญ่ ทิวสน และทุ่งหญ้าสีเขียวจจี เกมยังขึ้นชื่อว่าเป็น ประตูสู่ยุงเฟรา เพราะเป็นหนึ่งในหมู่บ้านซึ่งเป็นทางผ่านก่อนจะเดินทางขึ้นไปยัง ยอดเขายุงเฟรา (Jungfrau) ด้วย



บริการอาหารค่ำ
ณ ภัตตาคาร
BARRY'S
RESTAURANT



ที่พัก

SUNSTAR HOTEL & SPA GRINDELWALD

หรือเทียบเท่า



DAY 6 บริการอาหารเช้า ณ ห้องอาหารของโรงแรม



JUNGFRAUJOCH

นำท่าน เดินทางสู่ ยอดเขาจุงเฟรา ที่เป็นสถานีรถไฟสูงที่สุดของยุโรป มีความสูงเหนือระดับน้ำทะเลถึง 3,454 เมตร (11,398 ฟุต) ซึ่งได้รับการยกย่องว่าเป็น TOP OF EUROPE และได้ชื่อว่าเป็นหลังคาแห่งยุโรปชม ถ้ำน้ำแข็ง (ICE PALACE) ที่มีอุณหภูมิต่ำกว่า 0 องศาเซลเซียสตลอดทั้งปี และเก็บรวบรวมสัตว์ที่อาศัยอยู่บริเวณเทือกเขา สฟริงซ์ SPHINX จุดชมวิวที่สูงที่สุดในยุโรป ซึ่งมองเห็นได้กว้างไกลที่สุด ณ จุด 3,571 เมตร สัมผัสความงดงามของธารน้ำแข็งอเล็ทซ์กลาเซียร์ (ALETSCH GLACIER) ที่ได้รับการยกย่องจากองค์การ UNESCO ให้เป็น “มรดกโลกทางธรรมชาติ” มีความยาวถึง 22 กิโลเมตร ยาวที่สุดในบรรดาถ้ำน้ำแข็งของเทือกเขาแอลป์ทั้งยุโรป และหนา 700 เมตรโดยไม่เคยละลาย



บริการอาหารกลางวัน ณ ภัตตาคาร

LUCERNE



นำท่านเดินทางสู่ ลูเซิร์น นำท่านเที่ยวชมภายในเมืองลูเซิร์น (LUCERNE) เป็นเมืองที่มีการรวมตัวของ 17 เทศบาล แบ่งการปกครองเป็น 3 เขตปกครอง เมืองที่เป็นจุดหมายหลักของนักท่องเที่ยวที่เดินทางไปสวิสฯ เพราะเป็น เมืองที่ได้รับสมญานามว่าถูกถ่ายรูปรูปมากที่สุดของสวิตเซอร์แลนด์



LION MONUMENT

นำท่านชม สะพานไม้ชาเปล สัญลักษณ์ของเมืองลูเซิร์นที่มีอายุกว่า 800 ปี อันมีชื่อเสียงที่สุดของลูเซิร์น ซึ่งสะพานไม้แห่งนี้มีหลังคาคลุมตลอดทอดตัวยาวข้ามแม่น้ำ “รอยส์” (REUSS) ที่มีอายุเก่าแก่กว่า 400 ปี และยังเป็นสัญลักษณ์ของสวิสชมอนุสาวรีย์สิงโต (LION MONUMENT) อนุสาวรีย์รูปแกะสลักสิงโตบนหน้าผาหิน ซึ่งเป็นสัญลักษณ์ของความซื่อสัตย์ของทหารสวิส โดยแกะสลักอยู่ริมหน้าผาของภูเขาในเมือง อิสระให้ท่านเพลิดเพลินกับการช้อปปิ้งที่มีร้านตัวแทนจำหน่ายนาฬิกาชื่อดัง อาทิ บุคเคอเลอร์ / กือเบอลิน / เอ็มบาสซี่ ร้านขายของที่ระลึก,ร้านช็อคโกแลต และช้อปปิ้งสินค้าชั้นดีที่มี โดยเฉพาะกล่องดนตรีที่ทำจากไม้ ทำอย่างสวยงามและประณีต





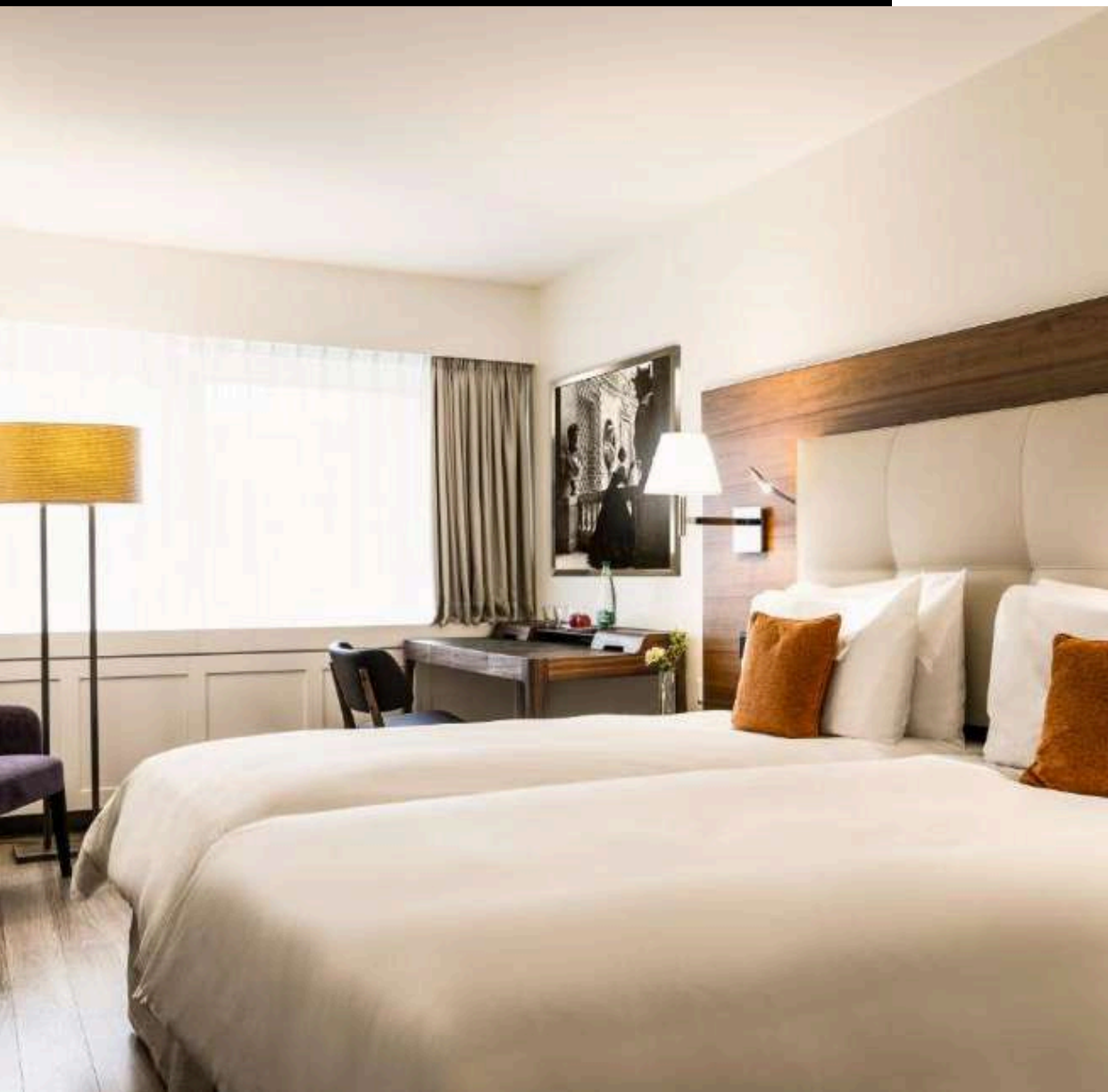
บริการอาหารค่ำ ณ ภัตตาคาร

PHANAT THAI

ที่พัก

ASTORIA

หรือเทียบเท่า



DAY 7

บริการอาหารเช้า ณ ห้องอาหารของโรงแรม

08.30 น. นำท่านเดินทางสู่สนามบินซูริก เพื่อทำการ TAX REFUND

13.15 น. นำท่านและครอบครัวเดินทางกลับสู่ประเทศไทยด้วย
สายการบินไทย เที่ยวบินที่ TG 971

DAY 8

06.10 น. เดินทางถึง ท่าอากาศยานสนามบินสุวรรณภูมิ
ด้วยภาพความทรงจำอันแสนวิเศษ

อัตราค่าบริการสำหรับผู้เดินทาง 10 ท่าน

ประเภทผู้เดินทาง	ค่าบริการ	สมาชิกบัตรหลัก	สมาชิกบัตรเสริม
ผู้ใหญ่ (พักห้องละ 2 ท่าน)	235,800.-	232,800.-	234,300.-
เด็กอายุต่ำกว่า 12 ปี (พักกับผู้ใหญ่ 1 ท่าน)	230,800.-	227,800.-	229,300.-
เด็กอายุต่ำกว่า 12 ปี (พักกับผู้ใหญ่ 2 ท่าน... มีเตียงเสริม)	225,800.-	222,800.-	224,300.-
เด็กอายุต่ำกว่า 12 ปี (พักกับผู้ใหญ่ 2 ท่าน... ไม่มีเตียงเสริม)	220,800.-	217,800.-	219,300.-
พักเดี่ยว เพิ่มท่านละ	52,800.-	52,800.-	52,800.-
มีตัวแล้ว ลดราคาท่านละ	46,400.-	46,400.-	46,400.-
ตัวบิสซิเนส เริ่มต้น เพิ่มท่านละ	142,835.-	142,835.-	142,835.-

****หากมีจำนวนผู้เดินทางไม่ครบตามกำหนด ทางบริษัทขอสงวนสิทธิ์ในการเปลี่ยนแปลงค่าบริการ****

คะแนนสะสม สำหรับสมาชิกสำหรับผู้เดินทาง 10 ท่าน

ประเภทผู้เดินทาง	สมาชิกบัตรหลัก	สมาชิกบัตรเสริม
ผู้ใหญ่ (พักห้องละ 2 ท่าน)	2,328	2,328
เด็กอายุต่ำกว่า 12 ปี (พักกับผู้ใหญ่ 1 ท่าน)	2,278	2,278
เด็กอายุต่ำกว่า 12 ปี (พักกับผู้ใหญ่ 2 ท่าน... มีเตียงเสริม)	2,228	2,228
เด็กอายุต่ำกว่า 12 ปี (พักกับผู้ใหญ่ 2 ท่าน... ไม่มีเตียงเสริม)	2,178	2,178
พักเดี่ยว ได้รับคะแนนเพิ่ม	568	568
มีตั๋วแล้ว ได้คะแนน	1,864	1,864

- สามารถใช้คะแนนสะสมในการแลกส่วนลดสูงสุด 1,000 คะแนน
- คะแนนสะสมที่ได้รับเป็นไปตามยอดการชำระจริง
- สมาชิกบัตรเสริมได้รับคะแนนสะสมเป็นไปตามสมาชิกบัตรหลัก

อัตราค่าบริการสำหรับผู้เดินทาง 8 ท่าน

ประเภทผู้เดินทาง	ค่าบริการ	สมาชิกบัตรหลัก	สมาชิกบัตรเสริม
ผู้ใหญ่ (พักห้องละ 2 ท่าน)	255,800.-	252,800.-	254,300.-
เด็กอายุต่ำกว่า 12 ปี (พักกับผู้ใหญ่ 1 ท่าน)	250,800.-	247,800.-	249,300.-
เด็กอายุต่ำกว่า 12 ปี (พักกับผู้ใหญ่ 2 ท่าน... มีเตียงเสริม)	245,800.-	242,800.-	244,300.-
เด็กอายุต่ำกว่า 12 ปี (พักกับผู้ใหญ่ 2 ท่าน... ไม่มีเตียงเสริม)	240,800.-	237,800.-	239,300.-
พักเดี่ยว เพิ่มท่านละ	52,800.-	52,800.-	52,800.-
มีตัวแล้ว ลดราคาท่านละ	46,400.-	46,400.-	46,400.-
ตัวบิสซิเนส เริ่มต้น เพิ่มท่านละ	142,835.-	142,835.-	142,835.-

****หากมีจำนวนผู้เดินทางไม่ครบตามกำหนด ทางบริษัทขอสงวนสิทธิ์ในการเปลี่ยนแปลงค่าบริการ****

คะแนนสะสม สำหรับสมาชิกสำหรับผู้เดินทาง 8 ท่าน

ประเภทผู้เดินทาง	สมาชิกบัตรหลัก	สมาชิกบัตรเสริม
ผู้ใหญ่ (พักห้องละ 2 ท่าน)	2,528.-	2,528.-
เด็กอายุต่ำกว่า 12 ปี (พักกับผู้ใหญ่ 1 ท่าน)	2,478.-	2,478.-
เด็กอายุต่ำกว่า 12 ปี (พักกับผู้ใหญ่ 2 ท่าน... มีเตียงเสริม)	2,428.-	2,428.-
เด็กอายุต่ำกว่า 12 ปี (พักกับผู้ใหญ่ 2 ท่าน... ไม่มีเตียงเสริม)	2,378.-	2,378.-
พักเดี่ยว ได้รับคะแนนเพิ่ม	528.-	528.-
มีตั๋วแล้ว ได้คะแนน	2,064.-	2,064.-

- สามารถใช้คะแนนสะสมในการแลกส่วนลดสูงสุด 1,000 คะแนน
- คะแนนสะสมที่ได้รับเป็นไปตามยอดการชำระจริง
- สมาชิกบัตรเสริมได้รับคะแนนสะสมเป็นไปตามสมาชิกบัตรหลัก

อัตราค่าบริการสำหรับผู้เดินทาง 6 ท่าน

ประเภทผู้เดินทาง	ค่าบริการ	สมาชิกบัตรหลัก	สมาชิกบัตรเสริม
ผู้ใหญ่ (พักห้องละ 2 ท่าน)	276,800.-	273,800.-	275,300.-
เด็กอายุต่ำกว่า 12 ปี (พักกับผู้ใหญ่ 1 ท่าน)	271,800.-	268,800.-	270,300.-
เด็กอายุต่ำกว่า 12 ปี (พักกับผู้ใหญ่ 2 ท่าน... มีเตียงเสริม)	266,800.-	263,800.-	265,300.-
เด็กอายุต่ำกว่า 12 ปี (พักกับผู้ใหญ่ 2 ท่าน... ไม่มีเตียงเสริม)	261,800.-	258,800.-	260,300.-
พักเดี่ยว เพิ่มท่านละ	52,800.-	52,800.-	52,800.-
มีตัวแล้ว ลดราคาท่านละ	46,400.-	46,400.-	46,400.-
ตัวบิสซิเนส เริ่มต้น เพิ่มท่านละ	142,835.-	142,835.-	142,835.-

****หากมีจำนวนผู้เดินทางไม่ครบตามกำหนด ทางบริษัทขอสงวนสิทธิ์ในการเปลี่ยนแปลงค่าบริการ****

คะแนนสะสม สำหรับสมาชิกสำหรับผู้เดินทาง 6 ท่าน

ประเภทผู้เดินทาง	สมาชิกบัตรหลัก	สมาชิกบัตรเสริม
ผู้ใหญ่ (พักห้องละ 2 ท่าน)	2,738.-	2,738.-
เด็กอายุต่ำกว่า 12 ปี (พักกับผู้ใหญ่ 1 ท่าน)	2,688.-	2,688.-
เด็กอายุต่ำกว่า 12 ปี (พักกับผู้ใหญ่ 2 ท่าน... มีเตียงเสริม)	2,638.-	2,638.-
เด็กอายุต่ำกว่า 12 ปี (พักกับผู้ใหญ่ 2 ท่าน... ไม่มีเตียงเสริม)	2,588.-	2,588.-
พักเดี่ยว ได้รับคะแนนเพิ่ม	528.-	528.-
มีตั๋วแล้ว ได้คะแนน	2,274.-	2,274.-

- สามารถใช้คะแนนสะสมในการแลกส่วนลดสูงสุด 1,000 คะแนน
- คะแนนสะสมที่ได้รับเป็นไปตามยอดการชำระจริง
- สมาชิกบัตรเสริมได้รับคะแนนสะสมเป็นไปตามสมาชิกบัตรหลัก

เงื่อนไขการชำระเงิน: สำหรับการจอง มัดจำ 40,000 บาท

- ชำระยอดทั้งหมดก่อนการเดินทางอย่างน้อย 21 วัน
- ชำระด้วยเช็ค หรือแคชเชียร์เช็ค โดยสั่งจ่ายในนาม บริษัท สีสาวดี ออสิเดย์ จำกัด
- ชำระโดยเงินสด
- ชำระด้วยการโอนเงินผ่านธนาคาร (กรุณาแฟกซ์ใบนำฝากมายังเบอร์ Fax. 02-6640023)

ชื่อบัญชี บริษัท สีสาวดี ออสิเดย์ จำกัด ธนาคาร กสิกรไทย

บัญชีกระแสรายวัน เลขที่ 639-1-00265-5

“การจ่ายส่วนที่เหลือ” กรุณาชำระยอดทั้งหมดก่อนการเดินทางอย่างน้อย 14 วัน

การยกเลิก

- กรณียกเลิกหลังการเดินทาง 30 วัน ทางบริษัทฯ ขอสงวนสิทธิ์ในหักเงินมัดจำเป็นจำนวนทั้งหมด
- กรณียกเลิกก่อนการเดินทาง 21 วัน ทางบริษัทฯ ขอสงวนสิทธิ์ในการคืนเงินมัดจำ
- กรณียกเลิกก่อนการเดินทาง 14 วัน ทางบริษัทฯ มีความจำเป็นต้องหัก 50% ของอัตราค่าบริการ
- กรณียกเลิกก่อนการเดินทาง 10 วัน ทางบริษัทฯ ขอสงวนสิทธิ์ในการคืนเงินทั้งหมด

อัตราค่าบริการนี้รวม

- ค่าบัตรโดยสารเครื่องบิน ไป-กลับชั้นที่คนاجرตามเส้นทาง และ สายการบินที่ได้ระบุไว้ในรายการ พร้อมค่าภาษีสนามบิน ทุกแห่ง และน้ำหนักกระเป๋า 30 KG
- ค่าที่พัก ห้องละ 2 ท่าน ตามโรงแรมที่ระบุไว้ในรายการ หรือระดับเดียวกัน
- ค่าอาหาร, ค่าเข้าชม และค่ายานพาหนะทุกชนิด ตามที่ได้ระบุไว้ในรายการ
- หัวหน้าทัวร์ คอยดูแลและอำนวยความสะดวกให้กับผู้เดินทางตลอดทริป
- ค่าวีซ่า (สำหรับผู้ถือหนังสือเดินทางไทย)
- ค่าประกันอุบัติเหตุในระหว่างการเดินทางในวงเงิน ท่านละ 2,000,000.- บาท เจือขึ้นไปตามกรมธรรม์

อัตราค่าบริการนี้ไม่รวม

- ค่าใช้จ่ายส่วนตัว อาทิ ค่าอาหาร-เครื่องดื่ม นอกเหนือจากรายการ, ค่าช้อปปิ้ง, ค่าโทรศัพท์ เป็นต้น
- ค่าภาษีหัก ณ ที่จ่าย 3% และค่าภาษีมูลค่าเพิ่ม 7%
- ค่าทำหนังสือเดินทาง / ต่อบหน้าเล่มหนังสือเดินทาง
- ค่าภาษีน้ำมันที่ทางสายการบินเรียกเก็บเพิ่มอีก

หมายเหตุ

- บริษัทฯ ขอสงวนสิทธิ์ไม่รับท่านผู้เดินทางที่เคยเดินทางแล้วมีประวัติความประพฤติไม่น่ารัก หรือมีพฤติกรรมเป็นที่รังเกียจของคนส่วนใหญ่ เช่น ไม่รักษาเวลา, พุดจาหยาบคาย, ดื่มสุราบนรถ, ก่อเสียงรำคาญรบกวนผู้อื่น, หรือพยายามสร้างความวุ่นวายในคณะทัวร์ ฯลฯ ทั้งนี้เพื่อความสุขของคนละผู้เดินทางส่วนใหญ่
- บริษัทฯ ขอสงวนสิทธิ์ไม่รับท่านผู้เดินทางที่มีอายุครรภ์เกิน 4 เดือน ทั้งนี้เพื่อความปลอดภัยของท่านผู้เดินทางและการกในครรภ์
- บริษัทฯ ขอสงวนสิทธิ์ไม่รับท่านผู้เดินทางที่มีความประสงค์จะลักลอบเข้าประเทศอื่นเพื่อไปทำงานหรือเพื่อการอื่นใดอันมิใช่การท่องเที่ยว
- บริษัทฯ ขอสงวนสิทธิ์ในการพิจารณาให้หรือไม่ให้บริการแก่ท่านที่ต้องใช้รถเข็น (กรุณาแจ้งให้บริษัทฯ ทราบก่อนจองทัวร์เพื่อหาข้อสรุปร่วมกัน) โดยบริษัทฯ ต้องกราบขออภัยเพราะบางเส้นทางอาจไม่สะดวกในการเดินทางสำหรับท่านที่ต้องใช้รถเข็น ยกเว้นทัวร์คณะส่วนตัว
- บริษัทฯ ขอสงวนสิทธิ์ในการพิจารณาให้หรือไม่ให้บริการแก่ท่านที่มีเด็กทารกอายุต่ำกว่า 2 ขวบ ร่วมเดินทางไปด้วย (กรุณาแจ้งให้บริษัทฯ ทราบก่อนจองทัวร์เพื่อหาข้อสรุปร่วมกัน) โดยบริษัทฯ ต้องกราบขออภัยเพราะเด็กเล็กอาจงอแงรบกวนผู้เดินทางท่านอื่น ยกเว้นทัวร์คณะส่วนตัว
- บริษัทฯ ขอสงวนสิทธิ์ในการพิจารณาให้หรือไม่ให้บริการแก่ท่านที่เป็นพระภิกษุสงฆ์หรือนักบวชในบางรายการทัวร์หรือบางเส้นทาง ยกเว้นทัวร์คณะส่วนตัว
- บริษัทฯ ขอสงวนสิทธิ์ในการยกสิทธิประโยชน์ของท่านที่จองทัวร์ไว้แล้ว แต่ไม่ชำระเงินมัดจำภายในระยะเวลาที่กำหนด ให้แก่ลูกค้าท่านต่อไปที่แจ้งชื่อรอไว้ ทั้งนี้เพื่อประโยชน์ของผู้ร่วมเดินทางท่านอื่น
- บริษัทฯ ขอสงวนสิทธิ์ในการยกเลิกการเดินทางในกรณีที่มีผู้เดินทางต่ำกว่า 15 ท่าน โดยจะแจ้งให้ผู้เดินทางทราบล่วงหน้าก่อนเดินทางไม่น้อยกว่า 15 วัน และยินดีจะจัดหาคณะทัวร์อื่นทดแทนหากท่านต้องการ
- ในกรณีที่ท่านยกเลิกการเดินทาง บริษัทฯ ขอสงวนสิทธิ์ในการหักเงินค่าใช้จ่าย
 - โดย หากยกเลิกก่อนเดินทาง 14 วัน ขอหักร้อยละ 50 ของอัตราค่าบริการ
 - หากยกเลิกก่อนเดินทาง 10 วัน ขอหักร้อยละ 100 ของอัตราค่าบริการ

- ในกรณีที่ท่านขอเปลี่ยนตัวผู้เดินทาง โดยสามารถขอวีซ่าได้ทันภายในกำหนดเวลา บริษัทฯ ขอสงวนสิทธิ์ในการคิดค่าใช้จ่ายเพิ่ม เฉพาะค่าธรรมเนียมในการยื่นวีซ่าและค่าเปลี่ยนชื่อตั๋วเครื่องบินเท่านั้น เว้นแต่ตั๋วเครื่องบินที่ไม่อนุญาตให้เปลี่ยนชื่อหรือคืนตัว
- บริษัทฯ ขอสงวนสิทธิ์ไม่คืนค่าธรรมเนียมการยื่นวีซ่าในทุกกรณี หากมีการยื่นวีซ่าแล้ว
- บริษัทฯ ขอสงวนสิทธิ์ไม่รับผิดชอบต่อการที่ท่านถูกปฏิเสธไม่ให้เดินทางเข้าหรือออกจากประเทศใด ๆ อันเนื่องมาจากเหตุผลส่วนตัวของท่านผู้เดินทาง เช่น เอกสารการเดินทางไม่ถูกต้อง, พกพาสิ่งของผิดกฎหมาย หรือมีความประพฤติส่อไปในทางเสื่อมเสีย รวมถึงการที่มีได้เดินทางเพราะเหตุภัยธรรมชาติ หรือการยกเลิกเที่ยวบิน
- สำหรับท่านผู้เดินทางที่ประสงค์จะซื้อตั๋วเครื่องบินภายในประเทศเพิ่มเติม (นอกเหนือจากรายการตามทัวร์) หรือดำเนินการใด ๆ ที่ก่อให้เกิดค่าใช้จ่าย กรุณาแจ้งให้บริษัทฯ ทราบก่อน เพื่อขอคำยืนยันสำหรับการออกเดินทางของทัวร์นั้นๆ หากท่านผู้เดินทางซื้อตั๋วหรือชำระค่าใช้จ่ายใด ๆ ไป โดยไม่ได้รับการยืนยันดังกล่าว แล้วต่อมาทัวร์นั้น ๆ ไม่สามารถออกเดินทางได้ ทางบริษัทฯ ขอสงวนสิทธิ์ไม่รับผิดชอบสำหรับค่าใช้จ่ายที่เกิดขึ้น
- บริษัทฯ ขอสงวนสิทธิ์ไม่รับผิดชอบต่อการสูญหายหรือเสียหายอย่างไร ๆ อันเกิดขึ้นแก่ทรัพย์สินของท่าน อันเนื่องจากการโจรกรรม และ/หรือความประมาทจากตัวนักท่องเที่ยวเอง
- สถานที่ท่องเที่ยวที่ระบุในรายการได้รวมค่าเข้าชมไว้แล้ว หากในวันเดินทาง สถานที่ท่องเที่ยวดังกล่าวปิดทำการ บริษัทฯ จะคืนเงินค่าเข้าชมให้แก่ท่านตามที่ระบุไว้ในเอกสารของสถานที่นั้น ๆ หรือจะสลับปรับเปลี่ยนรายการเพื่อให้ท่านสามารถเข้าชมได้ แต่ในกรณีที่มีเหตุล่าช้าหรือเหตุอื่นใดเกิดขึ้นระหว่างการเดินทางทำให้ท่านไม่สามารถเข้าชมสถานที่ท่องเที่ยวดังกล่าวได้ โดยมีใช้ความผิดของบริษัทฯ บริษัทฯ ขอสงวนสิทธิ์ไม่คืนเงินค่าเข้าชมให้แก่ท่าน
- ของกำนัลต่าง ๆ ที่บริษัทฯ มอบให้ (ถ้ามี) เช่น กระเป๋าเดินทาง ไม่สามารถหักทอนเป็นส่วนลดเป็นตัวเงินได้ โดยท่านสามารถเลือกใช้ของกำนัลดังกล่าวในขณะร่วมเดินทางไปกับคณะทัวร์หรือไม่ก็ได้ตามอัธยาศัย
- ตำแหน่งที่นั่งบนเครื่องบินเป็นไปตามเงื่อนไขตั๋วเครื่องบินแบบหมู่คณะของสายการบินต่าง ๆ บริษัทฯ ไม่สามารถเลือกตำแหน่งที่นั่งได้เอง ทั้งนี้บริษัทฯ จะพยายามจัดที่นั่งให้แก่ท่านและครอบครัวตามความเหมาะสมให้ดีที่สุดภายใต้ลักษณะตำแหน่งที่นั่งแบบหมู่คณะที่สายการบินจัดให้มา
- บริษัทฯ ขอต้อนรับและมีความยินดีที่ได้ให้บริการแก่ท่านผู้เดินทางที่เชื่อมั่นในมาตรฐานของบริษัทฯ ซึ่งประสงค์จะเดินทางไปท่องเที่ยวพักผ่อนแบบหมู่คณะ และเข้าใจถึงวิถีชีวิตตลอดจนวัฒนธรรมของประเทศที่ท่านได้เดินทางไป
- เมื่อท่านจองทัวร์และชำระมัดจำแล้ว หมายถึงท่านยอมรับในข้อความและเงื่อนไขที่บริษัทฯ แจ้งแล้วข้างต้น