



# LEELA CHARMING 10D7N SCOTS-WALES-ENGLAND

กำหนดการเดินทาง : 29 พ.ค. - 7 มิ.ย. / 25 มิ.ย. - 4 ก.ค. / 24 ก.ค. - 2 ส.ค. / 7-16, 20-29 ส.ค. / 18-27 ก.ย. / 9-18, 16-25 ต.ค. 2569



# DAY 1

ไฟล์การเดินทาง ไม่รวมในอัตราค่าบริการ

23.00 น. คณะพร้อมกันที่สนามบินสุวรรณภูมิ ชั้น 4  
เคาน์เตอร์สายการบิน เอมิเรตส์  
พบเจ้าหน้าที่ของบริษัทคอยต้อนรับ และอำนวยความสะดวกด้านเอกสาร

# DAY 2

02.15 น. ออกเดินทางสู่ ดูไบ **เที่ยวบินที่ EK377**

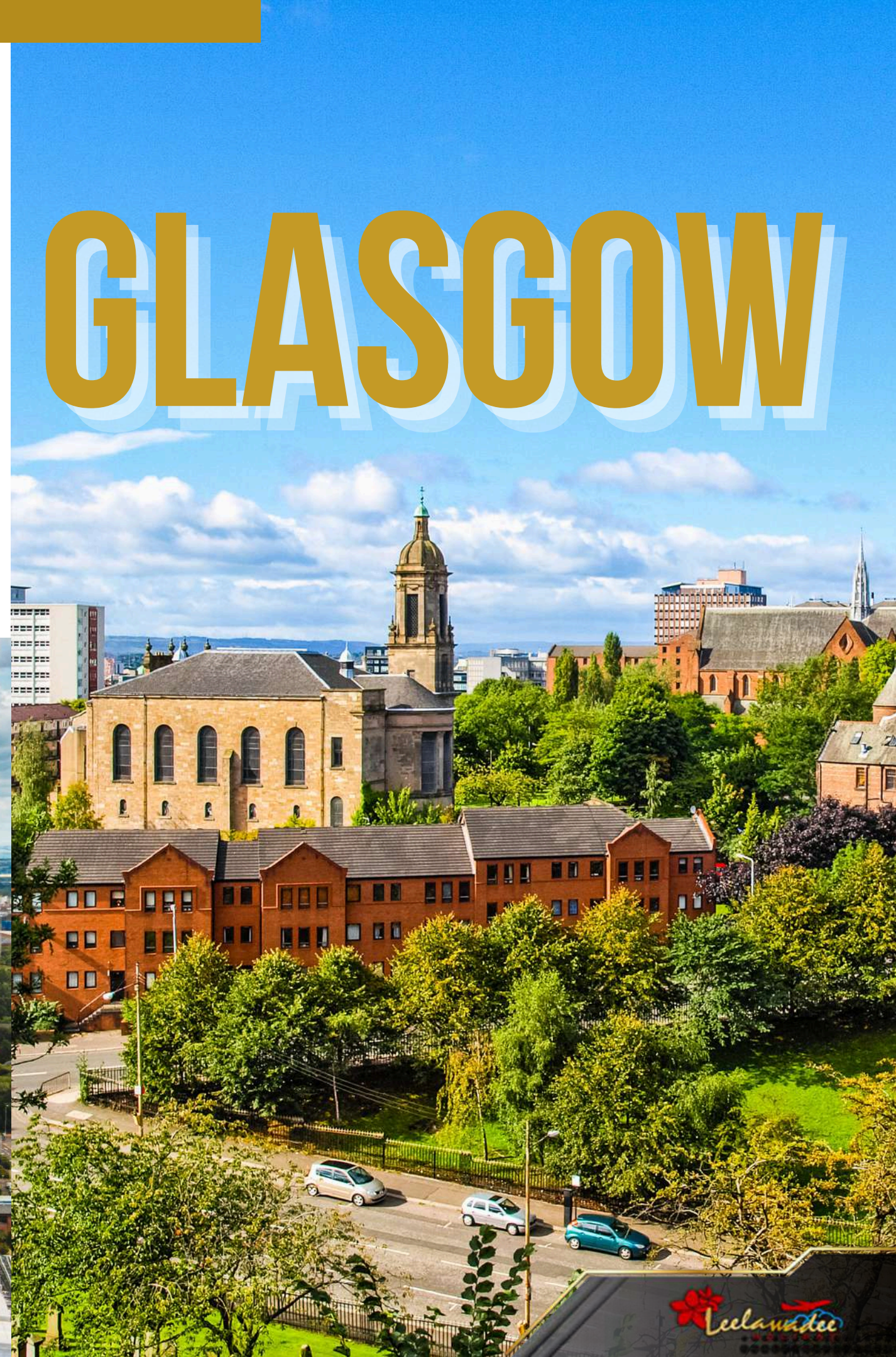
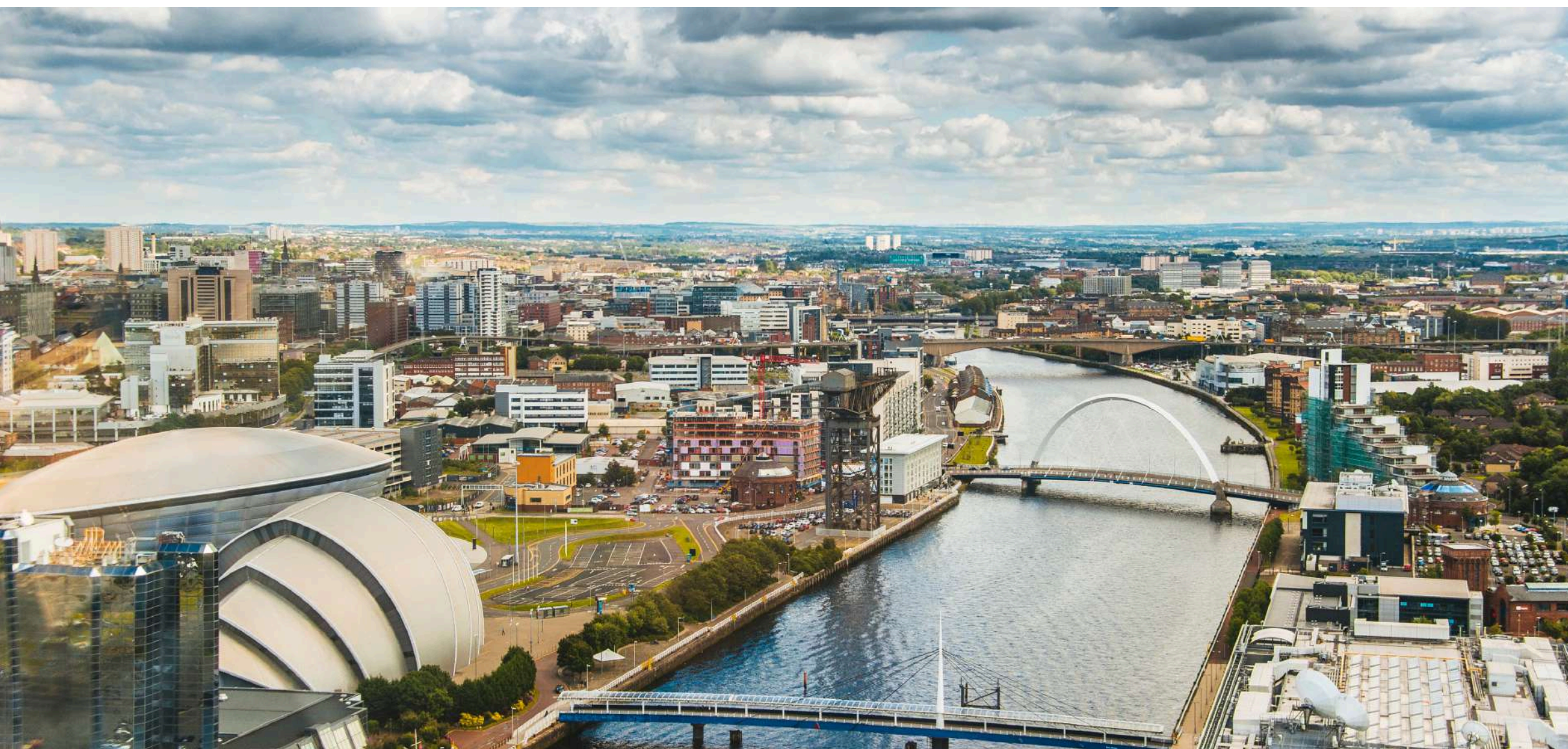
06.00 น. เดินทางถึง ดูไบ (เพื่อแวะเปลี่ยนเครื่อง) ใช้เวลาประมาณ 1.50 ชม.

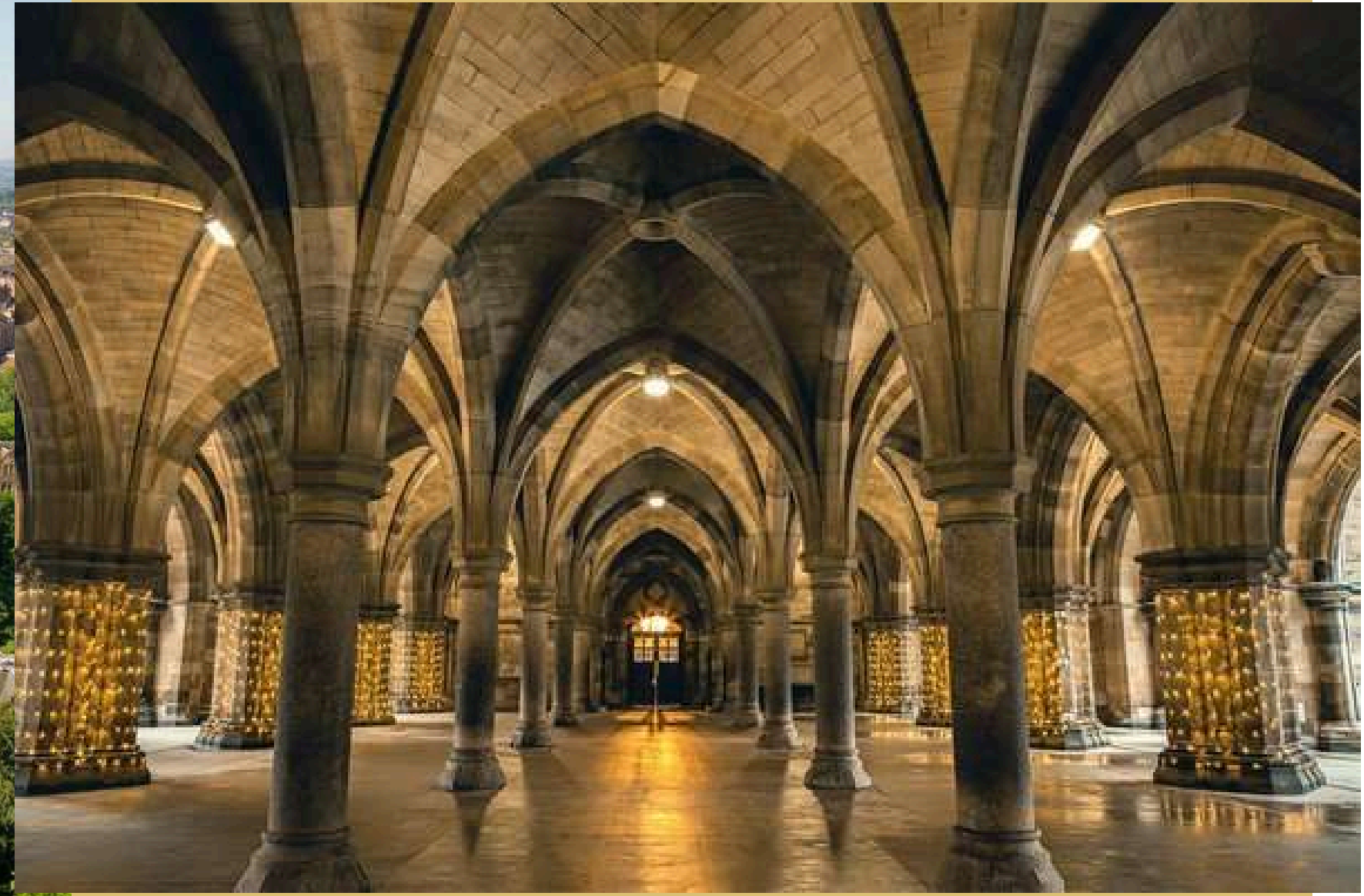
07.50 น. ออกเดินทางต่อสู่ ท่าอากาศยานเมืองกลาสโกว์  
โดยสายการบินเอมิเรตส์ **เที่ยวบิน EK027**

12.40 น. เดินทางถึงท่าอากาศยานเมืองกลาสโกว์  
หลังผ่านพิธีการตรวจคนเข้าเมืองพร้อมตรวจเช็คสัมภาระ

เดินทางสู่เมืองกลาสโกว์ (GLASGOW) เป็นเมืองใหญ่ที่สุดของประเทศสกอตแลนด์ ตั้งอยู่บนแม่น้ำไคลด์ ชนพื้นเมืองของกลาสโกว์เรียกว่า “กลาสวีเจียนส์” และยังถือได้ว่าเป็นเมืองที่มีขนาดใหญ่เมืองหนึ่งในสหราชอาณาจักร และมีความเจริญมานับตั้งแต่ศตวรรษที่ 16 เนื่องจากเป็นเมืองท่าใหญ่ของมหาสมุทรแอตแลนติก ต่อมาในศตวรรษที่ 19 มีการพัฒนา และความเจริญทางด้านอุตสาหกรรมหลัก การต่อเรือ และยานยนต์ ทำให้เมืองกลาสโกว์เติบโตขึ้นอย่างรวดเร็วจนถึงยุคปัจจุบัน

# GLASGOW





นำท่านชม มหาวิทยาลัยกลาสโกว์ (University of Glasgow) เป็นมหาวิทยาลัยเก่าแก่ของประเทศสกอตแลนด์ที่ติดหนึ่งในร้อย มหาวิทยาลัยชั้นนำระดับโลก ภายในบริเวณโดดเด่นด้วยอาคารปราสาทหลังใหญ่ที่สร้างขึ้นด้วยสถาปัตยกรรมยุคกลางอย่างโอ้อ่า และมีความร่มรื่นจากต้นไม้ สนามหญ้า และสวนหย่อม สามารถเดินชมความสวยงามของอาคารและทิวทัศน์โดยรอบ รวมทั้ง สามารถชมพิพิธภัณฑ์ที่ตั้งอยู่ด้านในได้



# GLASGOW CATHEDRAL

นำท่านชม มหาวิหารกลาสโกว์ (Glasgow Cathedral) เป็นมหาวิหารเก่าแก่ในยุคกลางที่มีสภาพสมบูรณ์ที่สุดที่ยังคงหลงเหลืออยู่ในประเทศสกอตแลนด์ ตัวอาคารมีอายุราวเก้าร้อยกว่าปี เป็นอีกหนึ่งสถานที่ท่องเที่ยวที่น่าสนใจ เพราะมีสถาปัตยกรรมที่หาชมได้ยาก อีกทั้งภายในยังตกแต่งอย่างวิจิตรงดงาม และมีโบราณวัตถุต่างๆ ที่มีคุณค่าทางประวัติศาสตร์ให้เที่ยวชมอีกด้วย

นำท่านช้อปปิ้งถนนบูคานัน (Buchanan street) เป็นถนนช้อปปิ้งสายหลักของเมืองกลาสโกว์ และเป็นย่านการค้าที่พลุกพล่านที่สุดของเมือง ภายในบริเวณเป็นที่ตั้งของอาคารร้านค้า ห้างสรรพสินค้า โรงแรม ร้านอาหาร พิพิธภัณฑ์ และสถานีรถไฟใต้ดิน นอกจากนี้ยังเป็นจุดถ่ายภาพความคึกคักของเมืองกลาสโกว์ท่ามกลางอาคารที่สร้างขึ้นในสไตล์วิกตอเรียนอย่างสวยงาม



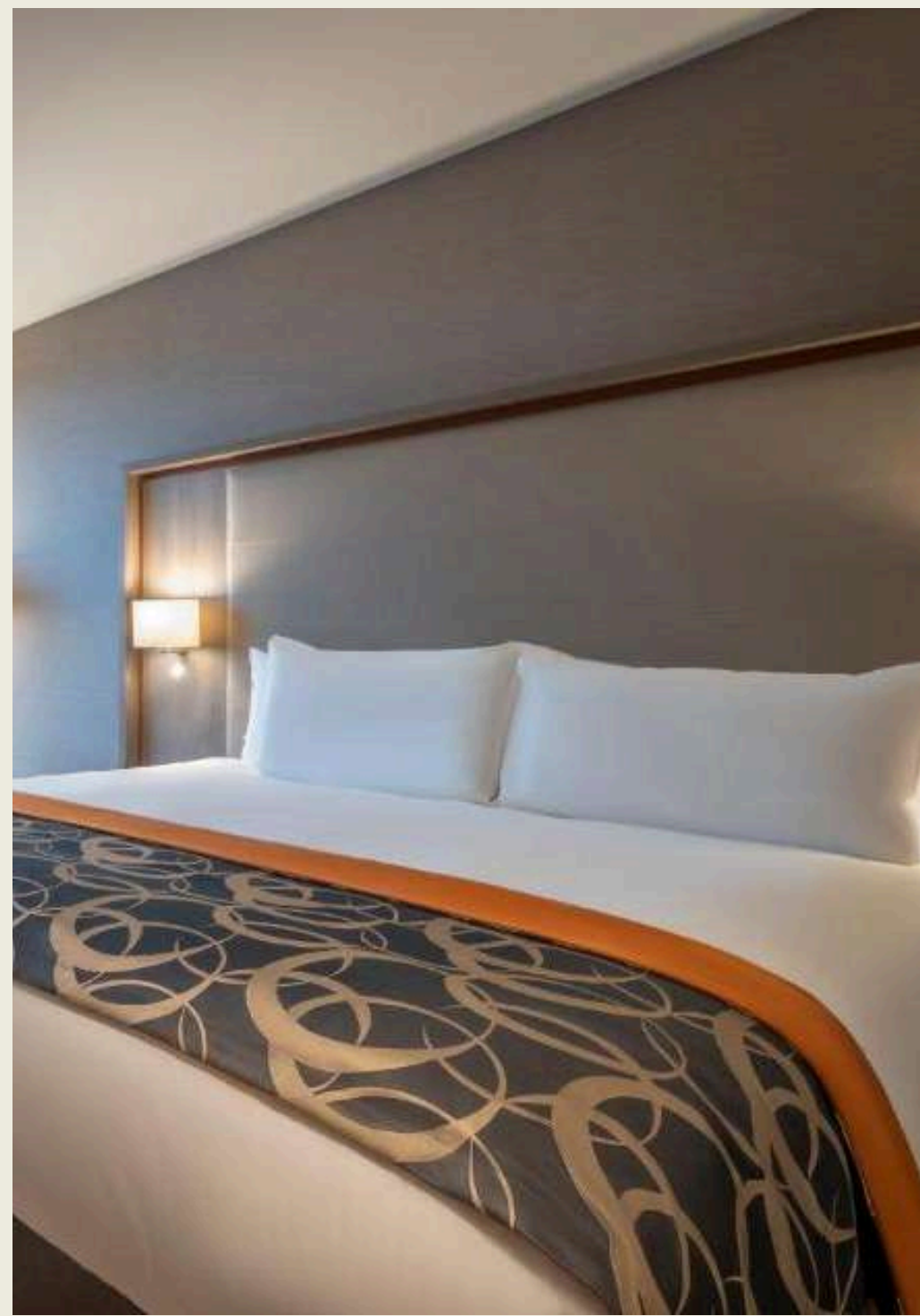


บริการอาหารค่ำ ณ ภัตตาคาร

# OX AND FINCH

บริการอาหารสไตล์ Modern European แบบจานเล็ก (Sharing Plates) ที่ผสมผสานวัตถุดิบตามฤดูกาล เช่น เนื้อย่าง ชีฟู้ด พาสต้า และผักปรุ่งร่วมสมัย รสชาติเข้มข้นและมีลูกเล่นในแต่ละจาน

ที่พัก **CLAYTON HOTEL**  
**GLASGOW CITY** หรือเทียบเท่า



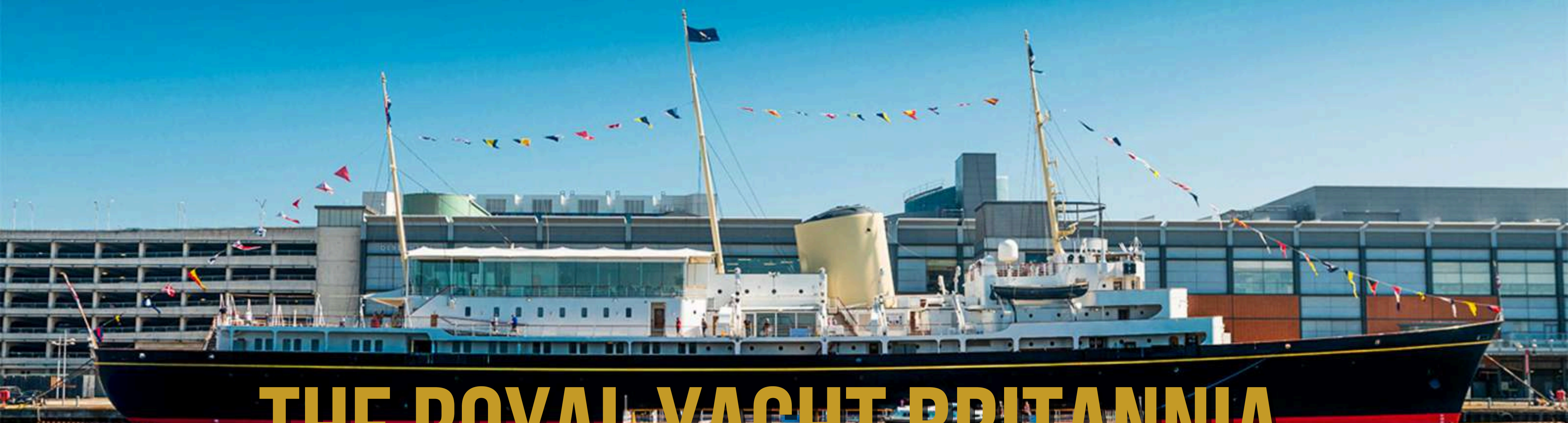
# EDINBURGH

นำท่านเดินทางสู่ เมือง Edinburgh เป็นเมืองที่มีความสวยงามและประวัติศาสตร์ที่หลากหลายในประเทศสหราชอาณาจักร บรรยากาศที่เป็นเอกลักษณ์ด้วยชุมชนเมืองเก่าและสถาปัตยกรรมที่สวยงาม เมืองนี้ยังเป็นสถานที่ท่องเที่ยวที่มีชื่อเสียงในการจัดงานเทศกาลเช่น Edinburgh Festival Fringe ซึ่งเป็นเทศกาลศิลปะและการแสดงที่ใหญ่ที่สุดในโลก นอกจากนี้ยังมีร้านอาหารหลากหลายสไตล์ให้ลิ้มลองอีกด้วย

บริการอาหารเช้า  
ณ ห้องอาหารของโรงแรม

DAY 3





# THE ROYAL YACHT BRITANNIA

นำท่านเข้าชมเรือหลวง Britannia เรือประจำพระองค์ในสมเด็จพระราชินีนาถเอลิซาเบธที่ 2 ซึ่งเคยใช้ในการเสด็จเยือนประเทศต่างๆ ในเครือจักรภพอังกฤษ ภายในตกแต่งอย่างเรียบหรู โดยทรงมีพระราชดำริในการเลือกวัสดุด้วยพระองค์เอง เรือลำนี้ยังเคยเป็นสถานที่ประทับในช่วงอันนิมุนของเจ้าฟ้าชายชาร์ลส์และเจ้าหญิงไดอาน่า ปัจจุบันจอดเทียบท่า ณ เมืองเอดินบะระ เปิดให้เข้าชมความงดงามในแบบราชวงศ์อังกฤษ





บริการอาหารกลางวัน ณ กัตาคาร

# DUCK & WAFFLE



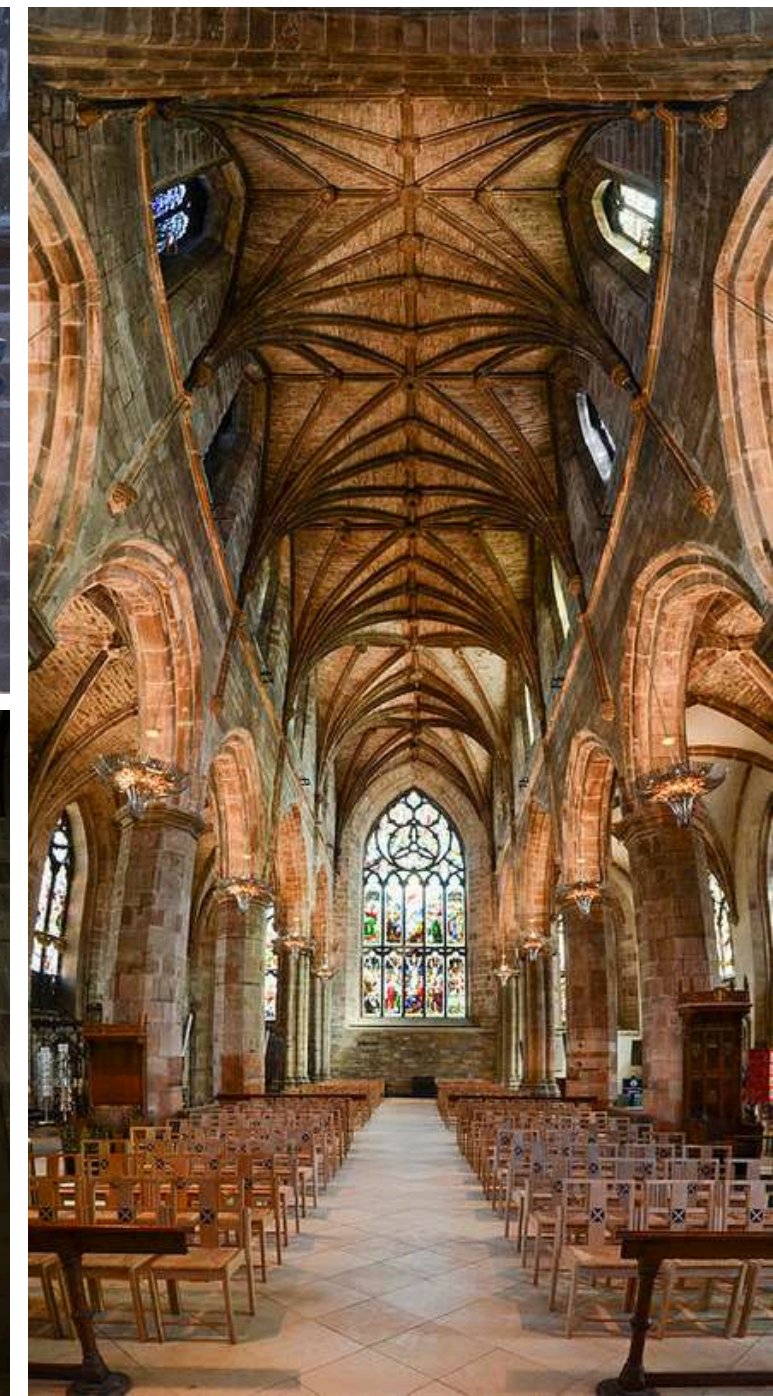


# HOLYROOD PALACE

นำท่านสู่พระราชวังโฮลีรู๊ด (Holyrood Palace) เป็นที่รู้จักในฐานะวังของพระราชวังที่มีความสำคัญทางประวัติศาสตร์และวัฒนธรรม ซึ่งเป็นที่พักอาศัยของพระมหากษัตริย์และสมเด็จพระราชินีในสกอตแลนด์ มีสถาปัตยกรรมที่งดงามและสวยงามซึ่งเป็นตัวแทนของความรุ่งโรจน์ของสกอตแลนด์ นอกจากนี้ พระราชวังยังมีประวัติศาสตร์ที่น่าสนใจ เช่น การเป็นสถานที่ที่เสียชีวิตของสมเด็จพระราชินีเมื่อสมัยที่ 16 และมีความสัมพันธ์กับเหตุการณ์ประวัติศาสตร์มากมายอื่นๆ ที่สำคัญในประวัติศาสตร์ของสกอตแลนด์และอังกฤษ



นำท่านชม มหาวิหารเซนต์จิลส์ (St Giles' Cathedral) เป็นมหาวิหารเก่าแก่กลางย่านเมืองเก่าที่มีอายุราว 900 ปี สร้างขึ้นด้วยสถาปัตยกรรม  
โกธิคอย่างงดงาม ผ่านการเปลี่ยนแปลงทางประวัติศาสตร์ของสกอตแลนด์มาหลายยุคหลายสมัย นอกจากความเก่าแก่ที่เป็นเอกลักษณ์ของมหา  
วิหารแห่งนี้แล้ว สิ่งที่น่าสนใจคือภายในยังเป็นที่ตั้งของโบสถ์ริสเซลอีกด้วย ซึ่งภายในโบสถ์ริสเซลนี้ตกแต่งอย่างวิจิตรงดงาม เรียกได้ว่าเป็นอีก  
หนึ่งไฮไลต์ที่น่าเที่ยวชม นอกจากนี้มหาวิหารเซนต์จิลส์ยังได้รับการขนานนามว่าเป็นมหาวิหารที่สวยงามที่สุดในเมืองเอดินบะระอีกด้วย

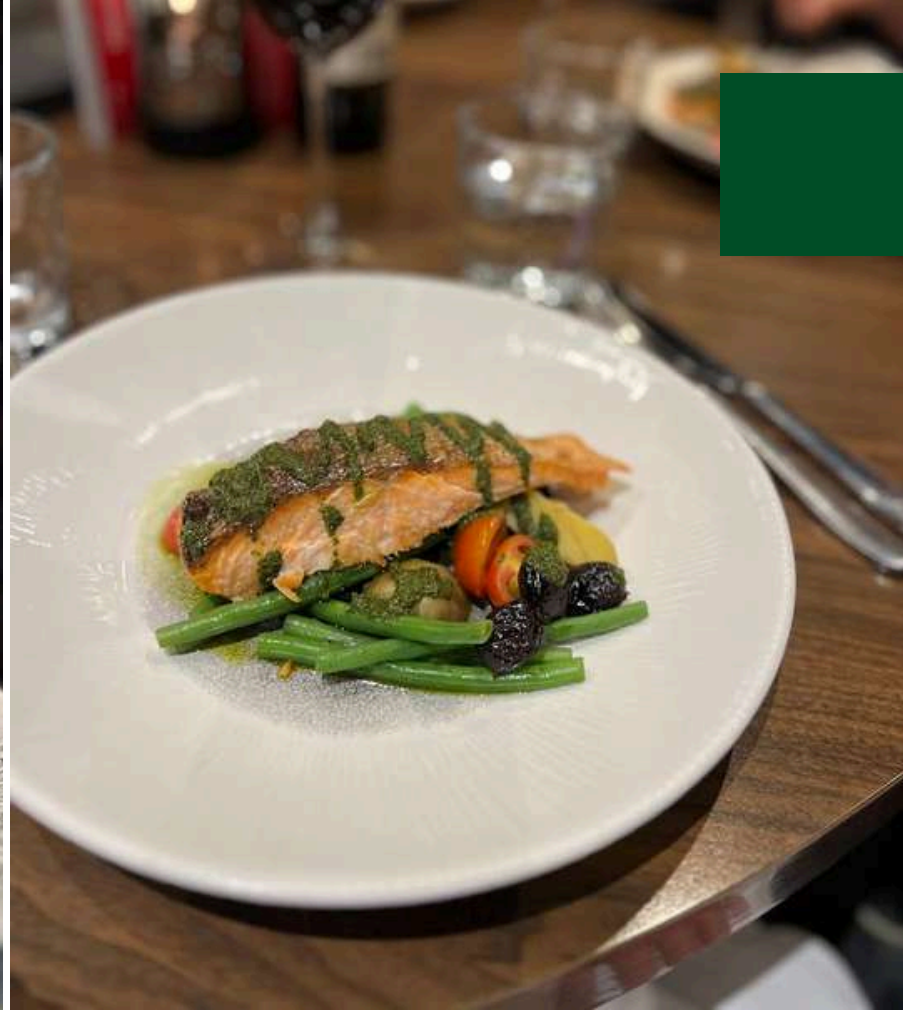


# ROYAL MILE



นำท่านเดินเล่นชมเมืองที่ถนน รอยัลไมล์ (Royal Mile) ซึ่งในสมัยก่อน ถนนเส้นนี้ถือเป็นถนนหลักของเมืองเลยทีเดียว ถนนที่เต็มไปด้วยเสน่ห์ ทาวน์เฮาส์โบสถ์และสถานที่สำคัญทางประวัติศาสตร์ทางสัญจรที่สวยงามแห่งนี้ นอกจากนี้ยังมีโรงแรมขนาดเล็ก พิพิธภัณฑ์ ร้านกาแฟ และร้านอาหาร อาคารหลายแห่งมีความสูงโดยเฉลี่ย 6 ถึง 15 ชั้น จนทำให้เอเดินเบอระได้รับการยกย่องว่าเป็นเอเรนส์แห่งยุโรปเหนือ

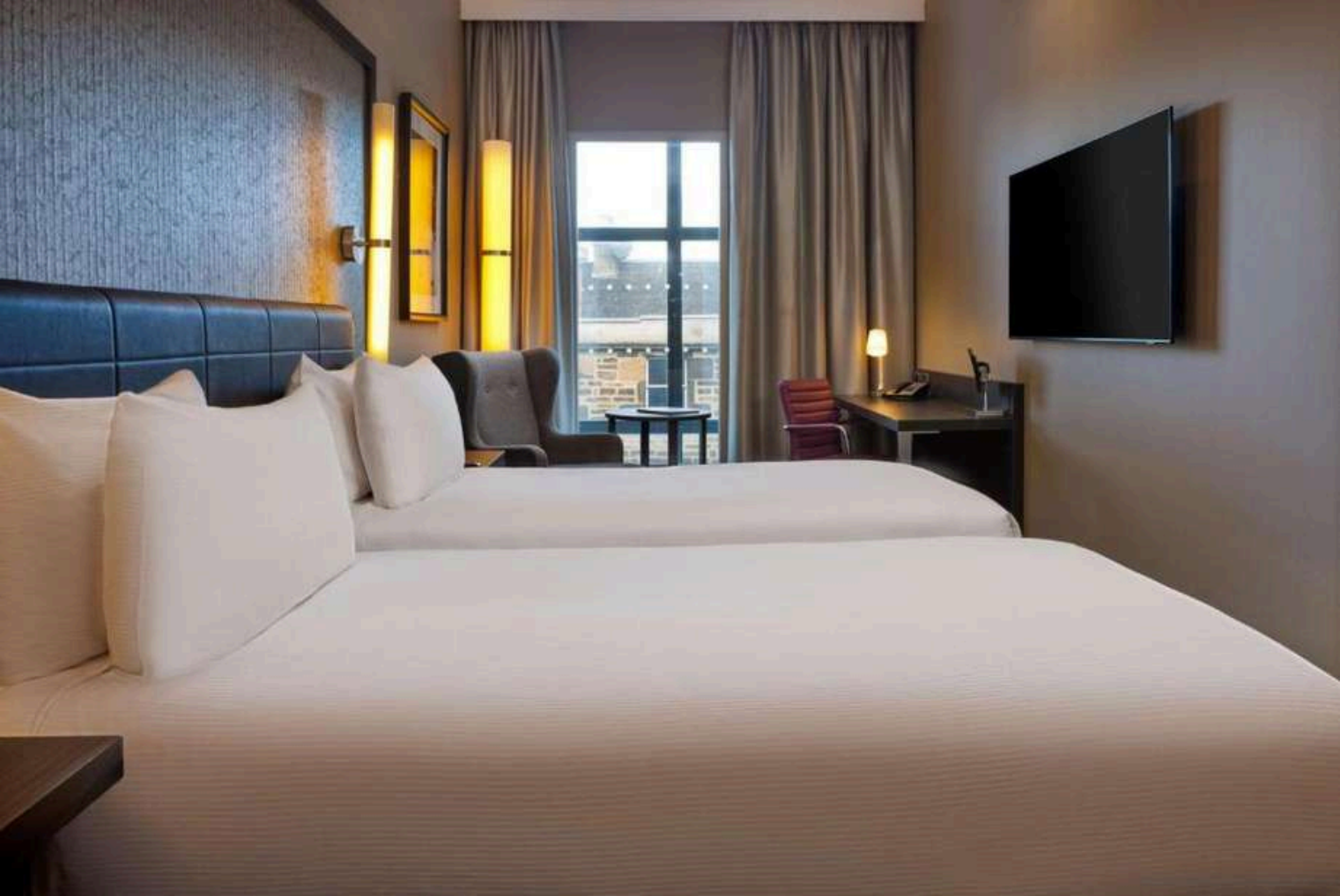




บริการอาหารค่ำ ณ ภัตตาคาร

# DINE EDINBURGH





ที่พัก

# DOUBLE TREE BY HILTON EDINBURGH CITY CENTRE

หรือเทียบเท่า

บริการอาหารเช้า  
ณ ห้องอาหารของโรงแรม

DAY 4

# CALTON HILL

นำท่านชม Calton Hill นั้นเป็นภูเขาที่มีขนาดไม่สูงมากนัก ตั้งเด่นเป็นสง่าอยู่กลางเมืองเอดินบะระ Calton Hill เป็นสถานที่ยอดนิยมที่ใช้ในการชมวิวเมือง Edinburgh หรือจะชมวิวพระอาทิตย์ขึ้นก็เริ่ดไม่แพ้กัน อีกทั้งยังเป็นที่ตั้งของสำนักงานใหญ่ของรัฐบาลสก๊อต อนุสรณ์สถานสำคัญๆ และอาคารที่โดดเด่นหลายแห่ง เช่น the National Monument ที่ได้แรงบันดาลใจมาจากมหาวิหารพาร์เธนอน สร้างขึ้นเพื่อระลึกถึงทหารชาวสก๊อตที่เสียสละชีวิตในสงคราม Napoleonic, the Nelson Monument อนุสาวรีย์ที่สร้างเพื่อระลึกถึงพลเรือเอก Nelson รวมไปถึงหอดูดาวประจำเมือง ที่ซึ่ง Professor Thomas Henderson ได้ค้นพบวิธีการวัดระยะห่างระหว่างดวงอาทิตย์กับดาวฤกษ์

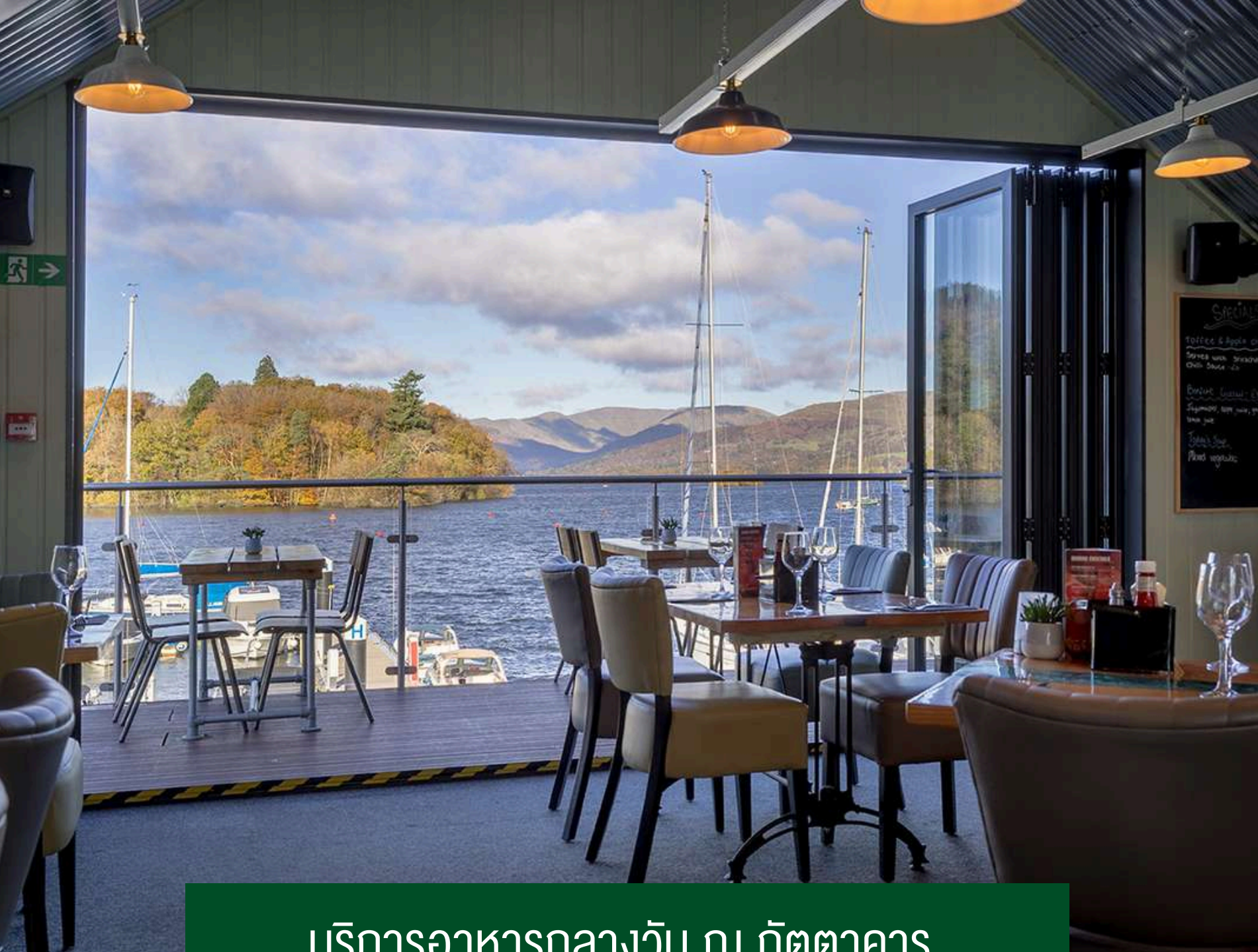
# WINDERMERE LAKE



นำท่านสู่ วินเดอร์เมียร์ (Windermere) เป็นทะเลสาบที่สวยงามและมีชื่อเสียงในอังกฤษ มีทิวทัศน์ที่งดงาม ล้อมรอบด้วยภูเขาสูงและป่าไม้เขียวชอุ่ม สามารถทำกิจกรรมได้หลากหลาย เช่น เรือพาย นั่งเรือสำราญ การเดินป่า และการปีนเขา นอกจากนี้ ในพื้นที่รอบๆ วินเดอร์เมียร์ยังมีหมู่บ้านและเมืองเล็กๆ ที่น่าสนใจ โดยเฉพาะเมืองบ้านบอกลิน ซึ่งเป็นศูนย์กลางของการท่องเที่ยว มีร้านค้าและร้านอาหารมากมาย

ใช้ระยะเวลาเดินทาง ประมาณ 3.30 ชม





บริการอาหารกลางวัน ณ กัศตาคาร

# BOARDWALK BAR & GRILL





# CRUISE

นำท่านล่องเรือชมความงดงามของหมู่บ้านริมทะเลสาบวินเดอร์เมียร์ พร้อมชมทัศนียภาพอันงดงามของทะเลสาบที่ยังคงสภาพที่เป็นธรรมชาติไว้ อย่างสมบูรณ์ ทะเลสาบวินเดอร์เมียร์เป็นทะเลสาบน้ำจืดขนาดใหญ่พอสมควร มีความยาวประมาณ 18 กิโลเมตร และส่วนกว้างที่สุดราวๆ 1 กิโลเมตรครึ่งคนอังกฤษเรียกกันว่า “ทะเลสาบริบบิ้น” ซึ่งเป็นทะเลสาบในลักษณะไม่กว้างนักแต่ยาวเหยียดคล้ายๆผ้าริบบิ้นที่ใช้ผูกของวัลดู และยังเป็น 1 ใน 16 ทะเลสาบในบริเวณวนอุทยานแห่งชาติเลคดิส-ทริคต์ (Lake District) ซึ่งอยู่ทางตะวันตกเฉียงเหนือของอังกฤษและเป็นทะเลสาบที่ใหญ่ที่สุดในละแวกนี้

# LIVERPOOL

นำท่านเดินทางสู่ เมืองลิเวอร์พูล ได้รับการยกย่องให้เป็นเมืองวัฒนธรรมแห่งยุโรปในปี 2008 และยังเป็นเมืองถิ่นกำเนิดของวงดนตรีสี่เต่าทองหรือเดอะบีเทิลส์ ความรุ่งเรืองของลิเวอร์พูลมาจากการเป็นเมืองท่าสำคัญ มีการติดต่อค้าขายกับแคริบเบียน, ไอร์แลนด์ และแผ่นดินใหญ่ยุโรป

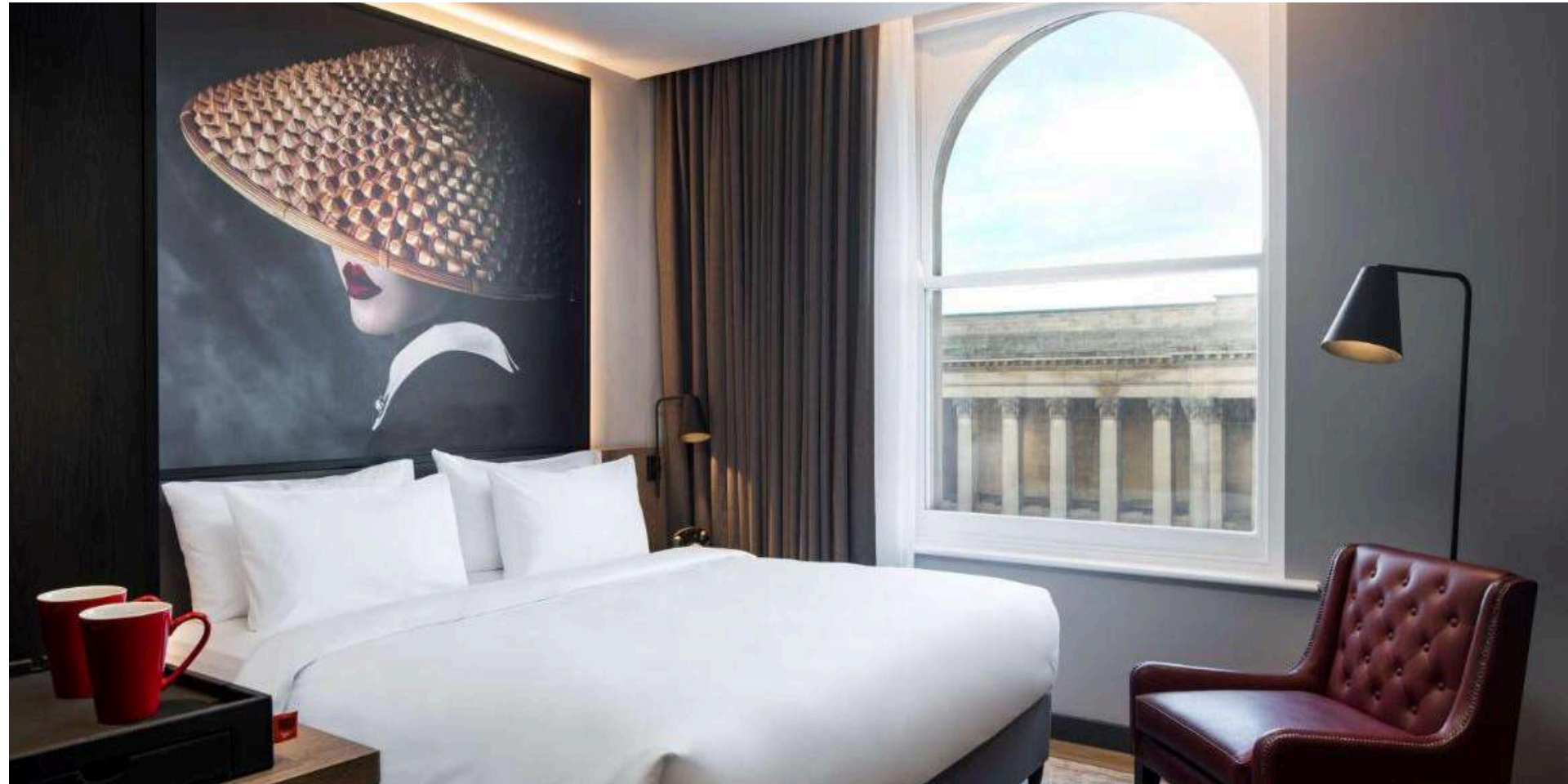


บริการอาหารค่ำ  
ณ ภัตตาคาร

# SPICE THAI



ที่พัก **RADISSON RED HOTEL, LIVERPOOL** หรือเทียบเท่า



# LIVERPOOL



นำท่านชม เมืองลิเวอร์พูล (LIVERPOOL) ในอดีตเป็นเมืองท่าสำคัญทางตะวันตกเฉียงเหนือของประเทศอังกฤษ เมืองที่รุ่งเรืองที่สุดในอดีตของประเทศอังกฤษ ถิ่นกำเนิดวงดนตรี 4 เต่าทอง THE BEATLES อาคารสถาปัตยกรรมที่สวยงามตระการตา และเป็นถิ่นกำเนิดของสโมสรฟุตบอลชั้นนำของโลกอย่างทีมลิเวอร์พูล นำท่านชมความสวยงามของเมืองลิเวอร์พูล เริ่มจาก ย่านท่าเรืออัลเบิร์ต (ALBERT DOCK) ที่เป็นเวทมนต์โลก ถ่ายรูปกับ ตึกอสังการสามหลัง (THE THREE GRACE) ที่ประกอบไปด้วยตึก บริษัทเดินเรือ CUNARD ตึกการทำแห่งลิเวอร์พูล PORT OF LIVERPOOL และตึก ROYAL LIVER ที่เป็นสัญลักษณ์แห่งเมือง ถ่ายรูปคู่กับ ปฏิมากรรมเดอะบัทเทิลส์ (THE BEATLES STATUE) รูปประติมากรรมสำริดนี้มีน้ำหนัก 1.2 ตัน โดยสมาชิกสี่เต่าทองอยู่ในอิริยาบถสบาย ๆ และแสดงท่าทางกำลังเดินเล่นไปตามถนนที่ Pier Head ในลิเวอร์พูล



บริการอาหารเช้า  
ณ ห้องอาหารของโรงแรม

# DAY 5



บริการอาหารกลางวัน ณ ภัตตาคาร

# NEAPOLITAN - PIZZA & BAR



# BIRMINGHAM



นำท่านเดินทางสู่ เมืองเบอร์มิงแฮม เมืองนี้มีความสวยงามและน่าสนใจที่รวบรวมทั้งแหล่งท่องเที่ยวที่สำคัญ สถาปัตยกรรมที่งดงาม และแหล่งช้อปปิ้งสุดทันสมัย ชมจัตุรัสแชมเบอร์เลน จัตุรัสแห่งนี้เป็นที่ตั้งของพิพิธภัณฑ์หอศิลป์เบอร์มิงแฮม มีจุดเด่นอยู่ที่ หอนาฬิกาบิกเบิร์มอันยิ่งใหญ่ที่ตั้งชื่อให้คล้ายกับหอนาฬิกาบิกเบนของลอนดอนอีกด้วย

ใช้ระยะเวลาเดินทาง ประมาณ 2.30 ชม

# CARDIFF

นำท่านสู่ เมืองคาร์ดิฟฟ์เป็นเมืองที่ใหญ่ที่สุดในเวลส์ รวมทั้งเป็นเมืองหลวงของเวลส์อีกด้วย เมืองคาร์ดิฟฟ์เป็นศูนย์กลางการท่องเที่ยวที่สำคัญ นักท่องเที่ยวนิยมมาเที่ยวเมืองนี้มากที่สุดในเวลส์ เมือง CARDIFF มีมรดกทางวัฒนธรรมที่หลากหลาย จุดเด่นของเมืองคาร์ดิฟฟ์ คือ เป็นเมืองของสวนสาธารณะ เมือง CARDIFF เป็นเมืองอุตสาหกรรมถ่านหินชั้นนำของโลก นอกจากนั้นแล้วเมืองคาร์ดิฟฟ์เป็นที่ตั้งของหอเก็บเพลงที่เก่าแก่ที่สุดในโลกซึ่งเปิดเมื่อปี พ. ศ. 2437 เมืองคาร์ดิฟฟ์ยังมีแหล่งช้อปปิ้งมากมาย และเป็นศูนย์กลางของการบริหารประเทศของเวลส์อีกด้วย



ใช้ระยะเวลาเดินทาง ประมาณ 2.30 ชม



บริการอาหารค่ำ ณ ภัตตาคาร



# HEATH COCK



ร้านอาหารสไตล์ Modern British แบบกัสโตรฟิม เสิร์ฟเมนูตามฤดูกาล เน้นจานเชอร์อาหารทะเลสด และเมนูเนื้อคุณภาพ ในบรรยากาศพรีเมียมแต่เป็นกันเอง



ที่พัก **VOCO ST. DAVID'S  
CARDIFF BY IHG** หรือเทียบเท่า



DAY 6

บริการอาหารเช้า ณ ห้องอาหารของโรงแรม

# PENARTH PIER PAVILION



หลังจากรับประทานอาหารเช้าเสร็จแล้วนำท่านไปรับอากาศดีๆถ่ายรูปเล่นชมวิถีชีวิต  
ชาวเมือง CARDIFF ยามเช้า ที่ PENARTH PIER PAVILION ที่เป็นสะพานไม้สวยๆ  
ยื่นออกไปกลางทะเล

# CARDIFF CASTLE



พาท่านชม ปราสาทคาร์ดิฟฟ์ สร้างขึ้นโดยชาวนอร์มันเมื่อปี ค.ศ. 1091 ในบริเวณป้อมปราการของโรมัน ซึ่งยังปรากฏซากปรักหักพังให้เห็นอยู่จนปัจจุบันนี้ในคริสต์ศตวรรษที่ 19 เอิร์ลแห่งบูทได้ว่าจ้างสถาปนิกชื่อว่าวิลเลียม เบอร์กส์ ให้ออกแบบปราสาทเพื่อปรับปรุงโดยเลียนแบบปราสาทในยุคกลาง โดยหวังให้เป็นที่พักอาศัยแบบในเทพนิยาย ต่อมาตระกูลบูทยกปราสาทให้เป็นสมบัติของเมืองคาร์ดิฟฟ์ ปัจจุบันเป็นสถานที่ท่องเที่ยวที่เป็นที่นิยม และเป็นที่ตั้งของพิพิธภัณฑ์เกี่ยวกับปราสาทหลังเก่าและการปรับปรุงปราสาทสมัยวิกตอเรียน





บริการอาหารกลางวัน ณ ภัตตาคาร

# THE POTTED PIG



# BRISTOL

นำท่านสู่ บริสตอล (BRISTOL) เป็นเมืองที่ตั้งอยู่ทางตะวันตกเฉียงใต้ของ  
ประเทศอังกฤษและมีแม่น้ำ AVON ไหลผ่าน บริสตอลเป็นเมืองที่มี  
ประวัติศาสตร์ยาวนานและมีความสำคัญทางการค้าของอังกฤษในอดีต  
ปัจจุบัน BRISTOL เป็นเมืองที่มีชีวิตชีวาและเป็นศูนย์กลางในหลายด้าน  
อย่างเช่น ศิลปะและวัฒนธรรม การท่องเที่ยว และการศึกษา



# BRISTOL OLD TOWN





บริการอาหารค่ำ  
ณ ภัตตาคาร

# LOST & FOUND BRISTOL

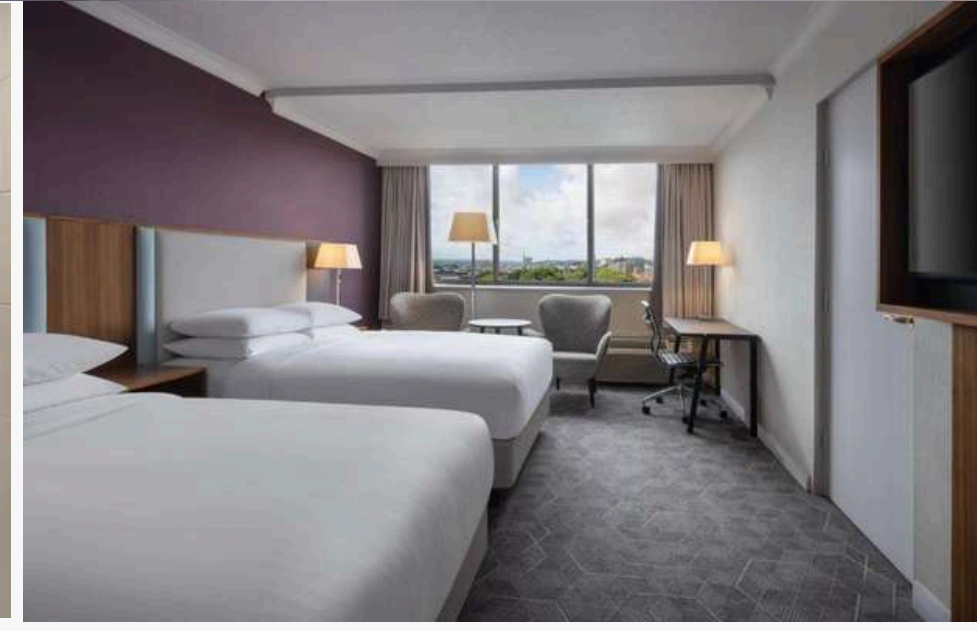
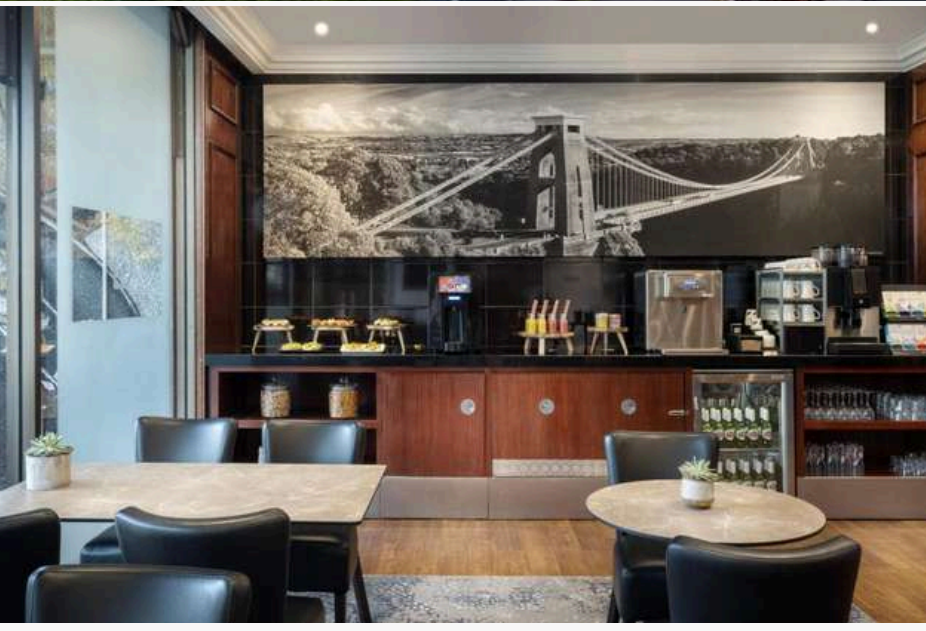
จองแล้ว



ที่พัก

หรือเทียบเท่า

# DELTA HOTELS BY MARRIOTT BRISTOL CITY CENTRE



# BATH

บริการอาหารเช้า  
ณ ห้องอาหารของโรงแรม

# DAY 7

นำท่านสู่เมืองบาร (Bath) เป็นเมืองที่ตั้งอยู่ริม แม่น้ำ Avon ทางทิศตะวันตกเฉียงใต้ของ กรุงลอนดอน ประเทศอังกฤษ เป็นเมืองที่ได้รับการขึ้นทะเบียนเป็น มรดกโลก (World Heritage Site) โดย UNESCO เมื่อปี ค.ศ. 1987 เนื่องจากเป็นเมืองที่สามารถ อนุรักษ์มรดกทางวัฒนธรรมตั้งแต่สมัยยุคโรมัน จนมาถึงปัจจุบัน



บริการอาหารกลางวัน ณ กิตติาคาร

# SQUARE GRILL BRASSERIE RESTAURANT

บริการท่านด้วย  
2 COURSE MENU



# BATH ABBEY

นำท่านชมภายนอก **มหาวิหารหลักของเมืองบาร** หรือที่รู้จักกันในนามว่า **“Bath Abbey”** เป็นโบสถ์ นิกายแองกลิกันและเป็นโบสถ์ที่มีประวัติศาสตร์ยาวนานหลายร้อยปี สร้างขึ้นในสมัยศตวรรษที่ 7 โบสถ์นี้สร้างจากหิน Bath จึงทำให้ภายนอกเป็นสีเหลือง ซึ่งผิดจากรูปแบบสถาปัตยกรรมโกธิก แนวตั้งฉากที่มีทางเดินต่ำและช่องรับแสงที่ค่อนข้างสูง ปัจจุบันโบสถ์แห่งนี้ใช้เป็นสถานที่สำหรับประกอบพิธีกรรมทางศาสนา สักการะบูชาสิ่งศักดิ์สิทธิ์ นอกจากนี้ยังเป็นสถานที่จัดคอนเสิร์ตและการบรรยายสั่งสอน ซึ่งมีผู้เข้าชมให้ความสนใจกว่า 1,000 คนต่อปี



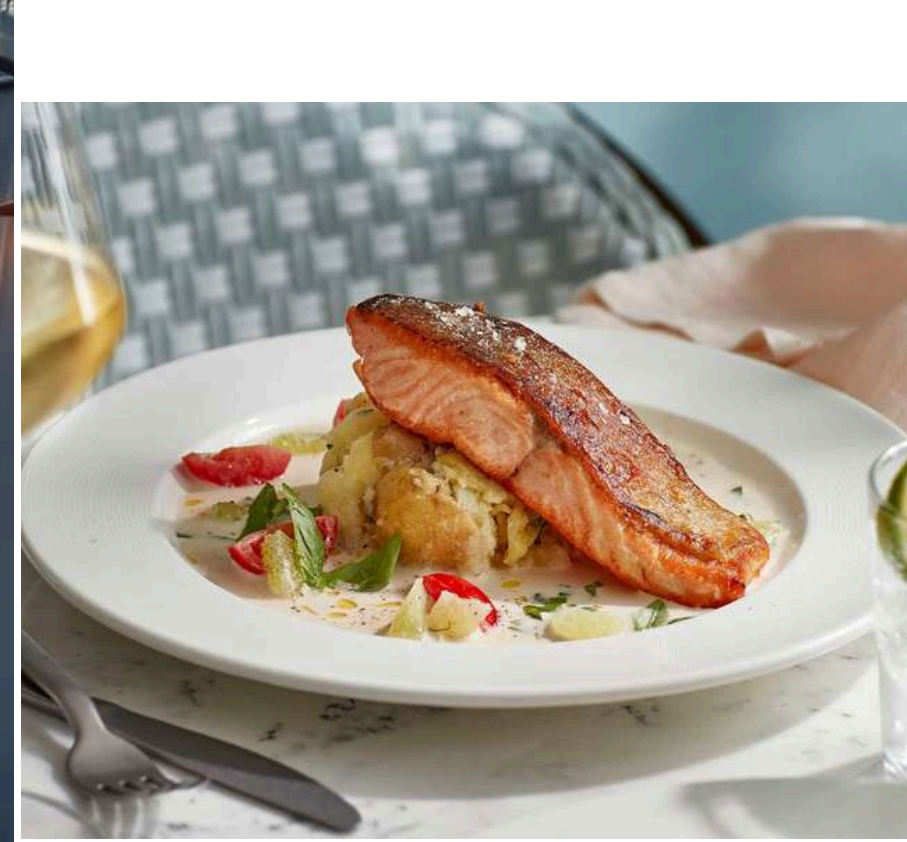


นำท่านเดินทางสู่ หมู่บ้านคาสเซิลคอมบ์ (Castle Combe) ในรัฐ Wiltshire หมู่บ้านเล็กๆที่ว่ากันว่าน่ารักที่สุดในคอตส์โวลด์ สร้างขึ้นตั้งแต่สมัยคริสต์ศตวรรษที่ 14 มีทั้งปราสาท สวนอังกฤษสวยๆ พิพิธภัณฑ์ บ้านโบราณ โบสถ์ ร้านอาหารและร้านค้า และเอกลักษณ์สำคัญที่ทำให้หมู่บ้านแห่งนี้ได้รับการคัดเลือกให้เป็นอีกหมู่บ้านสวยที่สุดในอังกฤษ เพราะหมู่บ้านแห่งนี้สร้างด้วยหิน

# COTSWOLDS

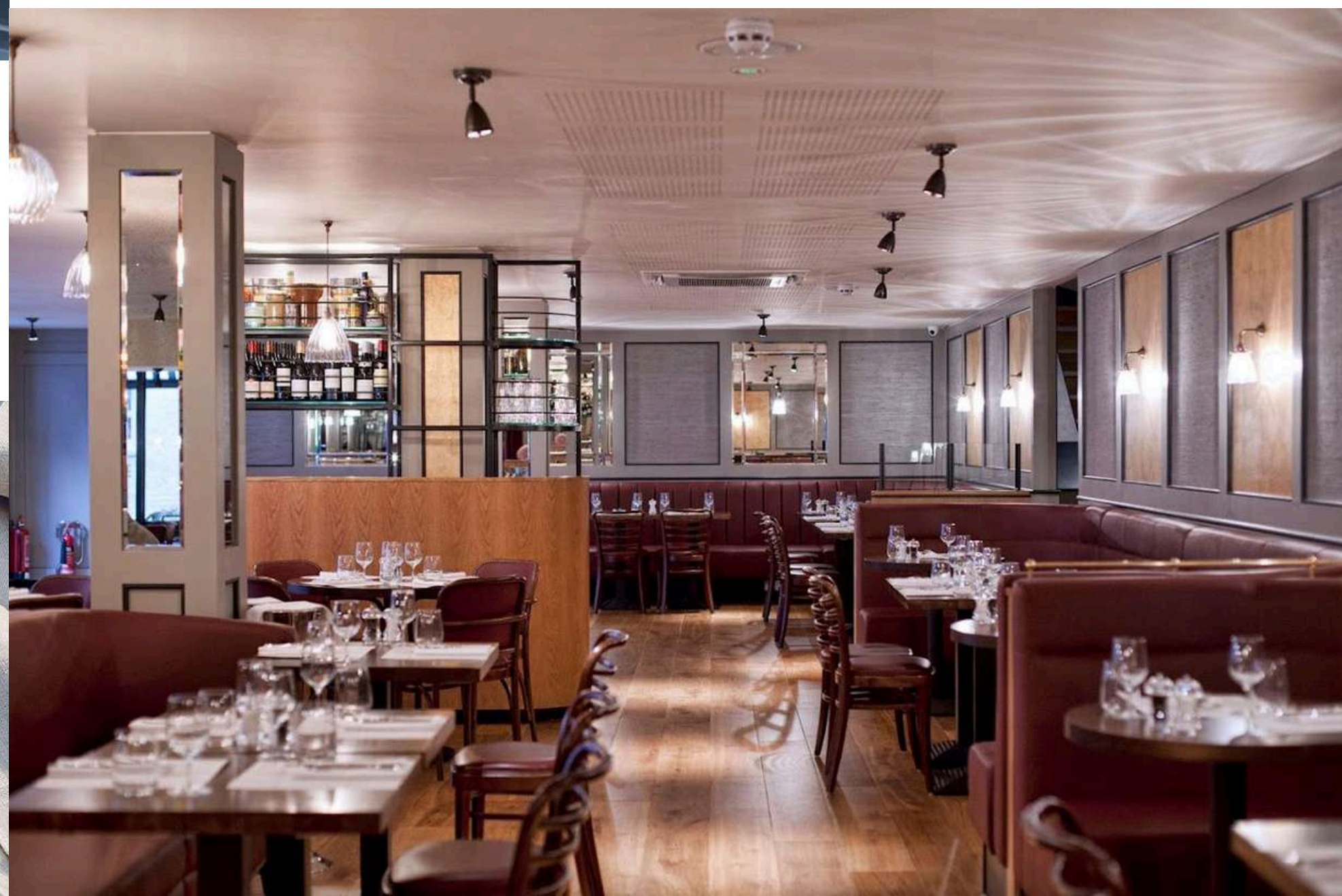
นำท่านเดินทางถึง คอทส์โวลด์ Cotswolds ที่เที่ยวอังกฤษสุดฮิตเพราะเป็นเมืองตากอากาศที่เต็มไปด้วยบ้านหินสีน้ำผึ้ง น่ารักๆ มากมาย สไตล์ชนบทย้อนยุคสุดคลาสสิกของอังกฤษ บรรยากาศ ร่มรื่นเป็นธรรมชาติและโรแมนติกมากกลายเป็นเมืองตากอากาศยอดนิยม อารมณ์เขาใหญ่บ้านเรา เพราะเต็มไปด้วยทุ่งหญ้า แม่น้ำลำธาร และมีไฮไลท์เด็ดคือบ้านย้อนยุคซึ่งสร้างด้วยหินสีเหลืองอ่อน เป็นเอกลักษณ์ที่โดดเด่นไม่เหมือนใคร





บริการอาหารค่ำ

# CÔTE BRASSERIE CIRENCESTER

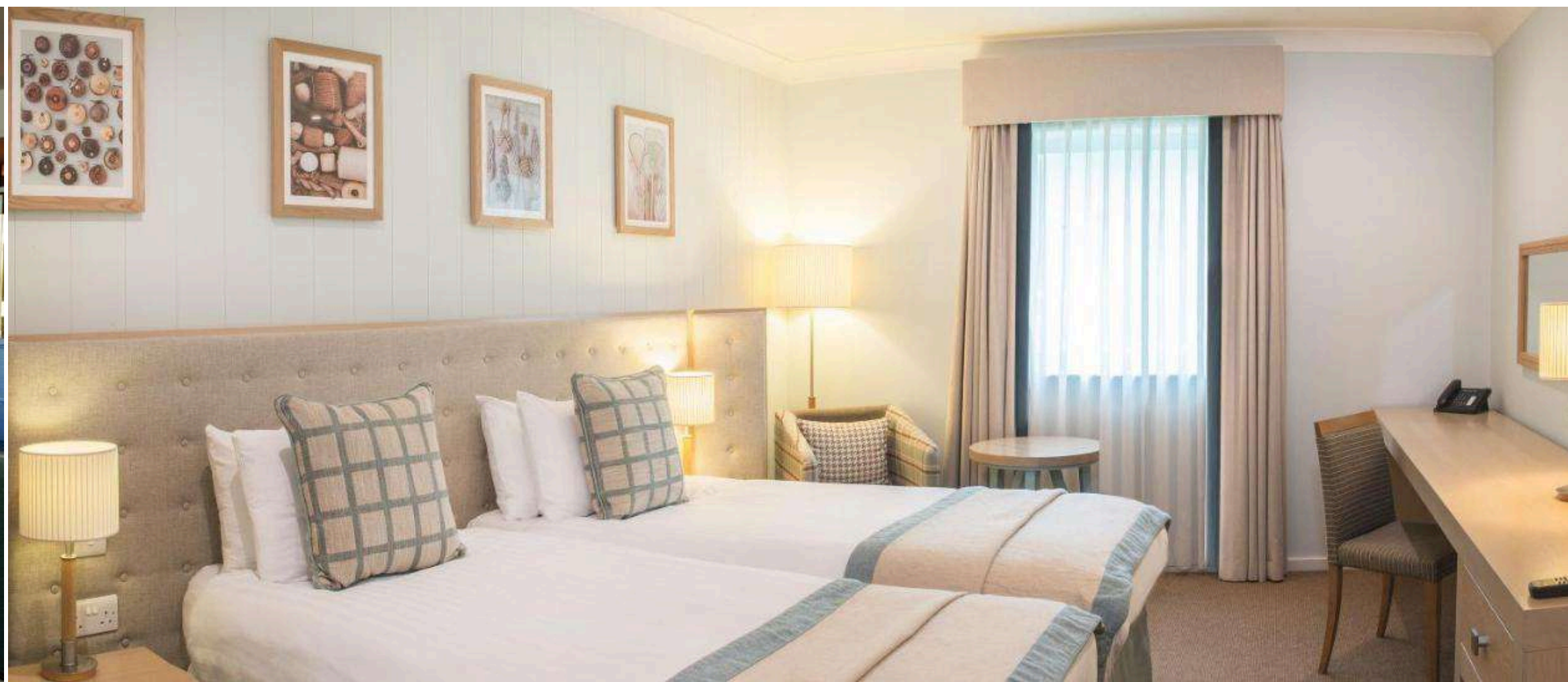




ที่พัก

# DE VERE COTSWOLD WATER PARK

หรือเทียบเท่า



บริการอาหารเช้า  
ณ ห้องอาหารของโรงแรม

# DAY 8

# BIBURY

จากนั้นนำท่านเดินทางสู่หมู่บ้านที่ได้ชื่อว่า "สวยงามที่สุดในอังกฤษ" ไบบิวรี่ (Bibury) โดยได้รับการยกย่องจากวิลเลียม มอร์ริส ดีไซน์เนอร์เสื้อผ้า นักเขียน และเป็นผู้มีอิทธิพลด้านสังคมของอังกฤษมอร์ริสมีชีวิตอยู่ระหว่างปี 1834- 1896 ได้ตั้งฉายาหมู่บ้านไบบิวรี่ว่าเป็น The most I villge in England ส่วนสถานีโทรทัศน์บีบีซีได้ยกย่องให้ไบบิวรี่เป็นหมู่บ้านที่ยรูปสวยงามที่สุด ด้วยลักษณะของไบบิวรี่ ที่มีบ้านที่เป็นลักษณะกระท่อมที่สร้างมาเป็นเวลานาน และมีแม่น้ำสายเล็กๆชื่อ Coln ไหลผ่านหมู่บ้านแห่งนี้ ประกอบกับคนในหมู่บ้านตกแต่งหน้าบ้านด้วยสวนดอกไม้แบบอังกฤษทำให้ความงดงามของไบบิวรี่มีมากขึ้น... เพลิดเพลินกับบรรยากาศหมู่บ้านเล็ก ๆ พร้อมชมฟาร์มปลาเทราส์ที่ถือว่าแหล่งเพาะพันธุ์ปลา-เทราส์ที่สำคัญ และปลาเทราส์จากที่นี่จะมีรสชาติอร่อยที่สุดแห่งหนึ่งในอังกฤษ



# OXFORD

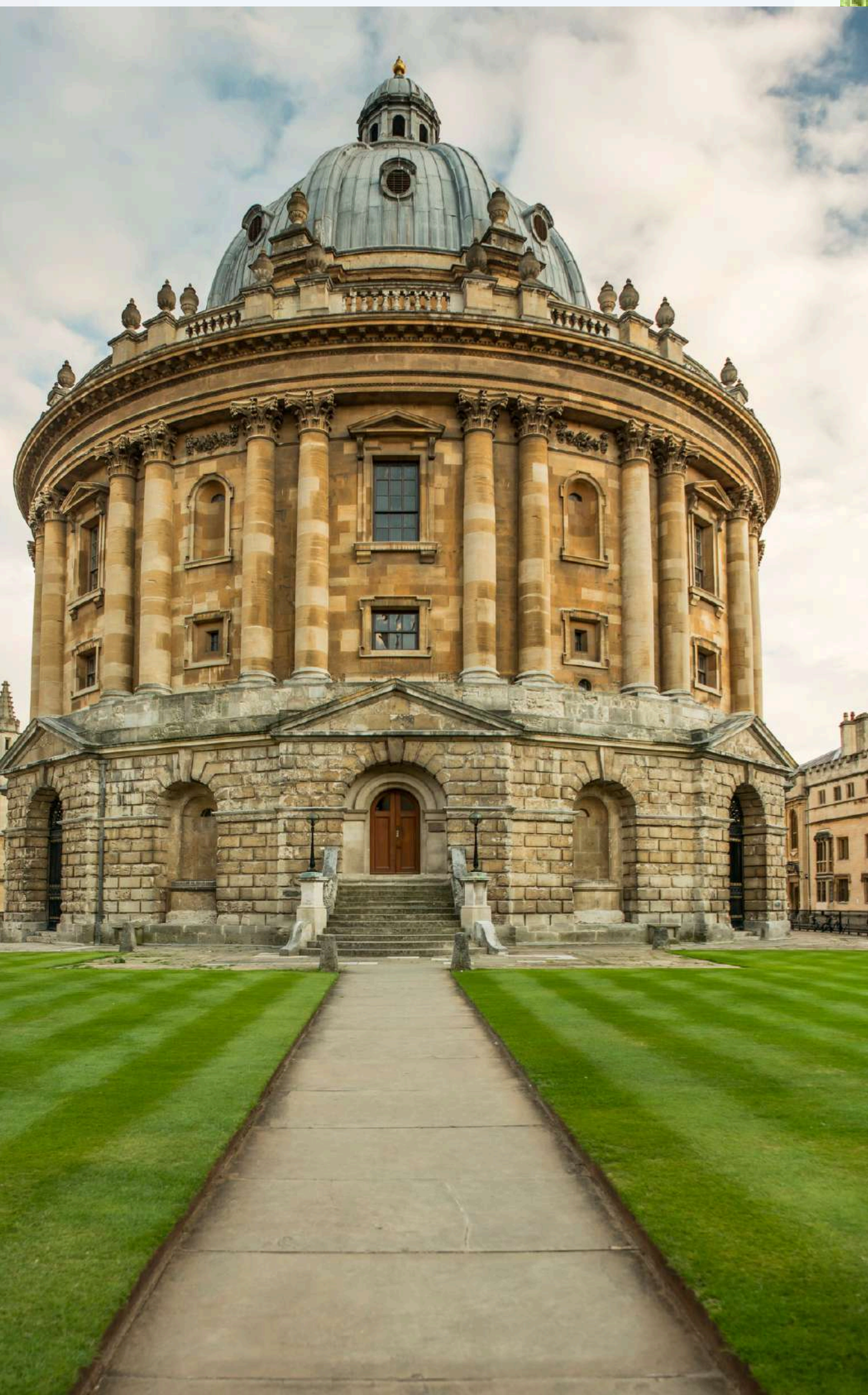
จากนั้นนำท่านชมเมือง **อ็อกฟอร์ด (OXFORD)** ในอดีตเป็น  
ทุ่งกว้างสำหรับการเลี้ยงวัว ผู้คนสมัยนั้นเลยตั้งชื่อว่า  
อ็อกซ์ฟอร์ด โดย คำว่า "อ็อกฟอร์ด" OX หมายถึงวัวตัวผู้  
ส่วนคำว่า "ฟอร์ด (FORD)" หมายถึง "กลุ่มหรือค่าย" พอ  
รวมกันแล้วจึงหมายถึง ทุ่งกว้างสำหรับการเลี้ยงวัว



บริการอาหารกลางวัน ณ กัศตาคาร

# BRASSERIE BLANC OXFORD





พาท่านชมห้องสมุด Radcliffe Camera ห้องสมุดของมหาวิทยาลัยออกซ์ฟอร์ด ประเทศอังกฤษ เป็นสถาปัตยกรรมโรมันและกรีกโบราณ สร้างขึ้นระหว่างปี ค.ศ. 1737 – 1749 ลักษณะตัวอาคารที่มีความสวยงามและมีความเป็นเอกลักษณ์ โดยมีหลังคาเป็นวงกลม ซึ่งถือเป็นอาคารห้องสมุดวงกลมที่เก่าแก่ที่สุดในประเทศอังกฤษ ภายในมีหนังสือเกี่ยวกับประวัติศาสตร์ศิลปะ โบราณคดีและมานุษยวิทยาให้ได้ชมมากมาย จากนั้นให้อิสระท่านในการเดิน Covered Market อีกเสน่ห์ของเมืองออกซ์ฟอร์ดซึ่งเต็มไปด้วยสินค้าท้องถิ่น ของที่ระลึก อาหาร รวมถึงได้สัมผัสชีวิตของชาวเมืองออกซ์ฟอร์ด

# LONDON

นำท่านเดินทางสู่ กรุงลอนดอน เป็น เมืองหลวงและเมืองที่ใหญ่ที่สุดของ สหราชอาณาจักร ตั้งอยู่ริมแม่น้ำเทมส์ ทางตะวันออกเฉียงใต้ของอังกฤษ นอกจากนี้ลอนดอนเป็นเมืองที่ใหญ่ที่สุดของทวีปยุโรป ลอนดอนเป็นหนึ่งในศูนย์กลางสำคัญทางธุรกิจ การเมือง วัฒนธรรม และประวัติศาสตร์ของโลก เป็นผู้นำด้านการเงิน การเมือง การสื่อสาร การบันเทิง แฟชั่น และศิลปะ ในอดีตเป็นเมืองหลวงของโลก เป็นเมืองที่เจริญที่สุดในโลก ตั้งแต่อดีตจนถึงปัจจุบัน เป็นเมืองที่มีอิทธิพลไปทั่วโลก ถือกันว่าเป็นเมืองสากลหลักของโลก





บริการอาหารเย็น ณ ภัตตาคาร

**NEW FORTUNE COOKIES**

ที่พัก

# DOUBLETREE BY HILTON LONDON KENSINGTON

หรือเทียบเท่า



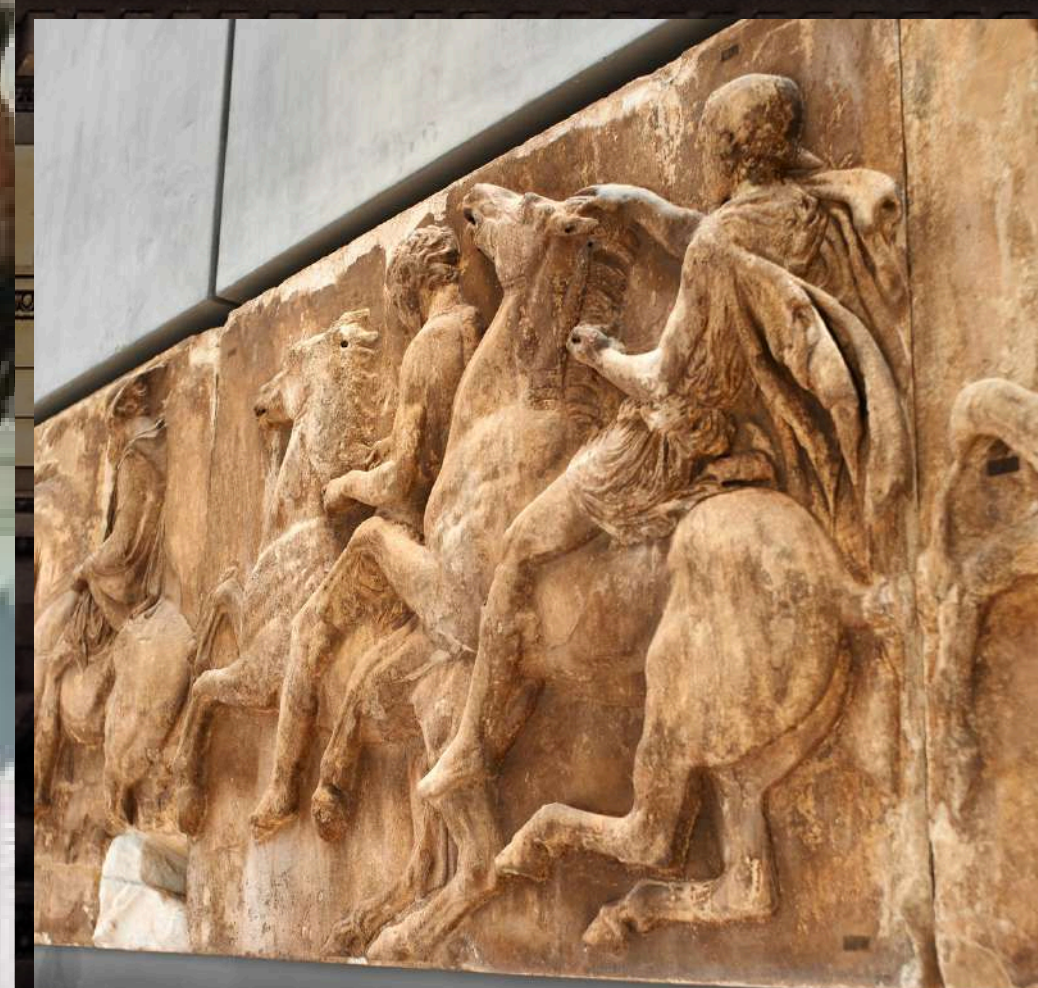
# BRITISH MUSEUM

British Museum หรือที่เรียกกันว่า พิพิธภัณฑ์อังกฤษ เป็นหนึ่งในพิพิธภัณฑ์ด้านประวัติศาสตร์และธรรมชาติของมนุษย์ที่สำคัญที่สุดในโลก ก่อตั้งในปี 1753 โดยส่วนใหญ่เป็นการจัดแสดงของสะสมของท่านเซอร์ฮานส์ สโลน นายแพทย์และนักวิทยาศาสตร์ชาวอังกฤษ



## DAY 9

บริการอาหารเช้า  
ในห้องอาหารของโรงแรม



# NATURAL HISTORY

# MUSEUM

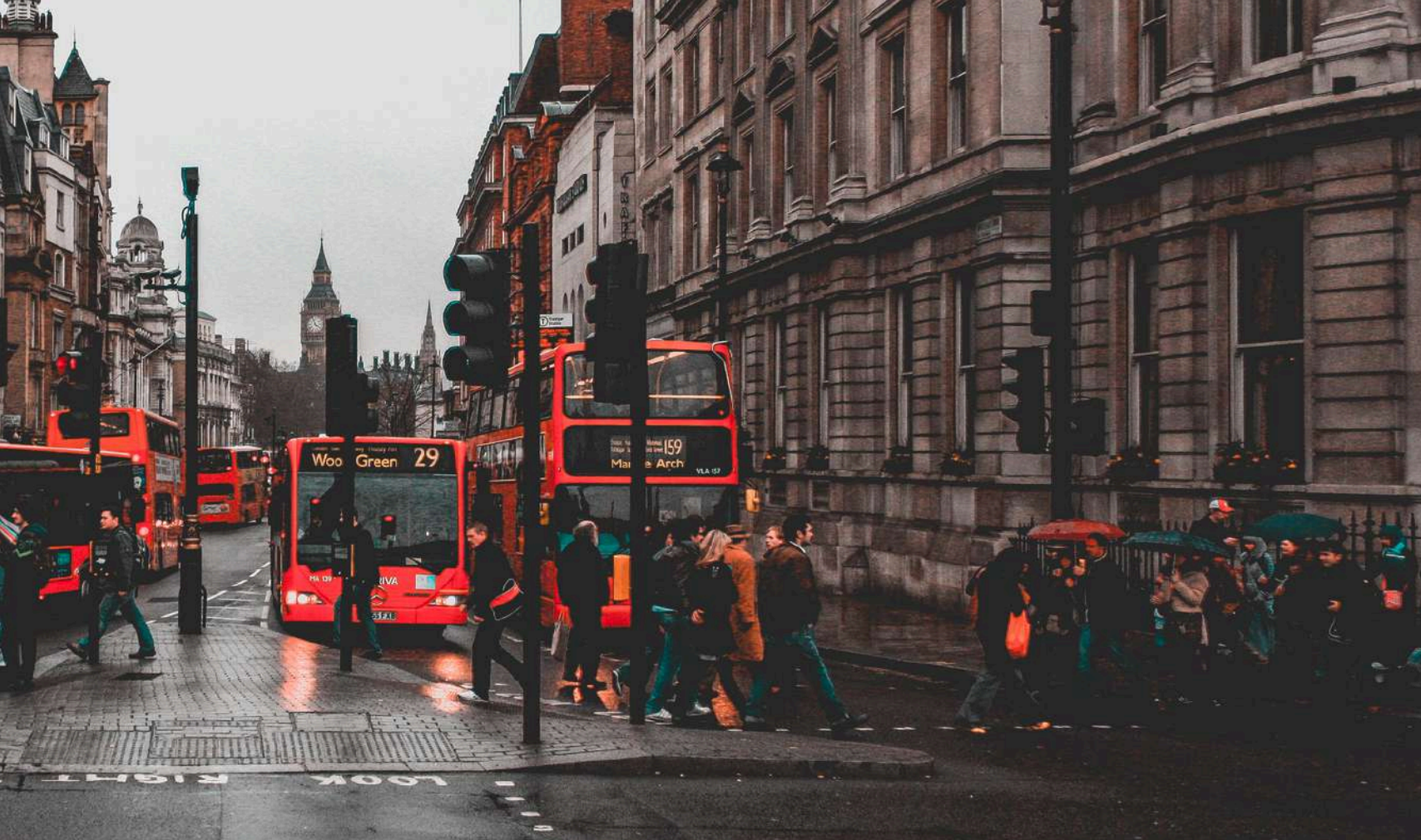
Natural History Museum หรือ พิพิธภัณฑ์ประวัติศาสตร์ทางธรรมชาติ เป็นแหล่งรวมความรู้เกี่ยวกับธรรมชาติตั้งแต่สมัยหลายล้านปีก่อนไปจนถึงต้นกำเนิดของมนุษย์และสัตว์ป่าที่ทุกท่านพบเห็นได้ในปัจจุบัน โดยตัวพิพิธภัณฑ์นั้นมีถูกแบ่งออกเป็นห้องๆมากมาย ตั้งแต่ ห้องสัตว์ทะเล ห้องแมลง ห้องสัตว์เลื้อยคลานด้วยนม ห้องมนุษย์ ห้องไดโนเสาร์ ห้องชาร์ล ดาร์วิน (บิดาแห่งชีววิทยา) ห้องจุดกำเนิดของโลกและภัยธรรมชาติ สักครั้งในชีวิตต้องได้ไปสัมผัสความอลังการ



บริการอาหารกลางวัน ณ ภัตตาคาร

# BURGER & LOBSTER





# BOND STREET

นำท่านสู่ Bond street ถนนแห่งนี้มีชื่อเสียงของลอนดอน ตั้งอยู่ในใจกลางย่าน Mayfair อันเก่าแก่ในย่าน west end พื้นที่นี้ก่อตั้งในปี 1700 มีส่วนผสมที่ลงตัวของประวัติศาสตร์อันสง่างามแบบดั้งเดิมและความหรูหราแบบสมัยใหม่ และเป็นแหล่งช้อปปิ้งที่ดังไปทั่วโลก มีร้านค้าปลีกชื่อดังระดับโลกมากมายที่ได้เลือกมาเปิดให้บริการใน Bond street เช่น Asprey , Bulgari , Burberry , Chanel , Cartier , Dolce Gabbana , Hermes , Jimmy Choo , Louis จากนั้นนำท่านเดินทางสู่สนามบิน



18.30 น. นำท่านออกเดินทางสู่.. สนามบินฮีทโธรว์

22.15 น. ออกเดินทางสู่ท่าอากาศยานนานาชาติดูไบ  
โดยสายการบินเอมิเรสต์ เที่ยวบินที่ EK006

# DAY 10

08.05 น. เดินทางถึงท่าอากาศยานนานาชาติดูไบเพื่อแวะเปลี่ยนเครื่อง

09.40 น. ออกเดินทางสู่ท่าอากาศยานนานาชาติสุวรรณภูมิ  
โดยสายการบินเอมิเรสต์ เที่ยวบินที่ EK372

19.25 น. เดินทางถึงท่าอากาศยานนานาชาติสุวรรณภูมิ  
โดยสวัสดิภาพ...



## อัตราค่าบริการสำหรับผู้เดินทาง 10 ท่าน

ประเภทผู้เดินทาง	ค่าบริการ	สมาชิกบัตรหลัก	สมาชิกบัตรเสริม
ผู้ใหญ่ (พักห้องละ 2 ท่าน)	198,900.-	195,900.-	197,400.-
เด็กอายุต่ำกว่า 12 ปี (พักกับผู้ใหญ่ 1 ท่าน)	194,900.-	191,900.-	193,400.-
เด็กอายุต่ำกว่า 12 ปี (พักกับผู้ใหญ่ 2 ท่าน... มีเตียงเสริม)	190,900.-	188,900.-	189,400.-
เด็กอายุต่ำกว่า 12 ปี (พักกับผู้ใหญ่ 2 ท่าน... ไม่มีเตียงเสริม)	186,900.-	183,900.-	185,400.-
พักเดี่ยว เพิ่มท่านละ	43,500.-	43,500.-	43,500.-
ตั๋ว ECONOMY CLASS ราคาเริ่มต้น ท่านละ	48,575.-	48,575.-	48,575.-
ตั๋ว BUSINESS CLASS ราคาเริ่มต้น ท่านละ	152,890.-	152,890.-	152,890.-

**\*\*หากมีจำนวนผู้เดินทางไม่ครบตามกำหนด ทางบริษัทฯ ขอสงวนสิทธิ์ในการเปลี่ยนแปลงค่าบริการ\*\***

## คะแนนสะสม สำหรับสมาชิกสำหรับผู้เดินทาง 10 ท่าน

ประเภทผู้เดินทาง	สมาชิกบัตรหลัก	สมาชิกบัตรเสริม
ผู้ใหญ่ (พักห้องละ 2 ท่าน)	1959.-	1959.-
เด็กอายุต่ำกว่า 12 ปี (พักกับผู้ใหญ่ 1 ท่าน)	1919.-	1919.-
เด็กอายุต่ำกว่า 12 ปี (พักกับผู้ใหญ่ 2 ท่าน... มีเตียงเสริม)	1889.-	1889.-
เด็กอายุต่ำกว่า 12 ปี (พักกับผู้ใหญ่ 2 ท่าน... ไม่มีเตียงเสริม)	1839.-	1839.-
พักเดี่ยว ได้รับคะแนนเพิ่ม	435-	435-

- สามารถใช้คะแนนสะสมในการแลกส่วนลดสูงสุด 1,000 คะแนน
- คะแนนสะสมที่ได้รับเป็นไปตามยอดการชำระจริง
- สมาชิกบัตรเสริมได้รับคะแนนสะสมเป็นไปตามสมาชิกบัตรหลัก

## อัตราค่าบริการสำหรับผู้เดินทาง 8 ท่า

ประเภทผู้เดินทาง	ค่าบริการ	สมาชิกบัตรหลัก	สมาชิกบัตรเสริม
ผู้ใหญ่ (พักห้องละ 2 ท่าน)	229,800.-	226,800.-	228,300.-
เด็กอายุต่ำกว่า 12 ปี (พักกับผู้ใหญ่ 1 ท่าน)	225,800.-	222,800.-	224,300.-
เด็กอายุต่ำกว่า 12 ปี (พักกับผู้ใหญ่ 2 ท่าน... มีเตียงเสริม)	221,800.-	218,800.-	220,300.-
เด็กอายุต่ำกว่า 12 ปี (พักกับผู้ใหญ่ 2 ท่าน... ไม่มีเตียงเสริม)	217,800.-	214,800.-	216,300.-
พักเดี่ยว เพิ่มท่านละ	43,500.-	43,500.-	43,500.-
ตั๋ว ECONOMY CLASS ราคาเริ่มต้น ท่านละ	48,575.-	48,575.-	48,575.-
ตั๋ว BUSINESS CLASS ราคาเริ่มต้น ท่านละ	152,890.-	152,890.-	152,890.-

**\*\*หากมีจำนวนผู้เดินทางไม่ครบตามกำหนด ทางบริษัทฯ ขอสงวนสิทธิ์ในการเปลี่ยนแปลงค่าบริการ\*\***

## คะแนนสะสม สำหรับสมาชิกสำหรับผู้เดินทาง 8 ท่าน

ประเภทผู้เดินทาง	สมาชิกบัตรหลัก	สมาชิกบัตรเสริม
ผู้ใหญ่ (พักห้องละ 2 ท่าน)	2268.-	2268.-
เด็กอายุต่ำกว่า 12 ปี (พักกับผู้ใหญ่ 1 ท่าน)	2228.-	2228.-
เด็กอายุต่ำกว่า 12 ปี (พักกับผู้ใหญ่ 2 ท่าน... มีเตียงเสริม)	2188.-	2188.-
เด็กอายุต่ำกว่า 12 ปี (พักกับผู้ใหญ่ 2 ท่าน... ไม่มีเตียงเสริม)	2148.-	2148.-
พักเดี่ยว ได้รับคะแนนเพิ่ม	435.-	435.-

- สามารถใช้คะแนนสะสมในการแลกส่วนลดสูงสุด 1,000 คะแนน
- คะแนนสะสมที่ได้รับเป็นไปตามยอดการชำระจริง
- สมาชิกบัตรเสริมได้รับคะแนนสะสมเป็นไปตามสมาชิกบัตรหลัก

## อัตราค่าบริการสำหรับผู้เดินทาง 6 ท่าน

ประเภทผู้เดินทาง	ค่าบริการ	สมาชิกบัตรหลัก	สมาชิกบัตรเสริม
ผู้ใหญ่ (พักห้องละ 2 ท่าน)	269,800.-	266,800.-	268,300.-
เด็กอายุต่ำกว่า 12 ปี (พักกับผู้ใหญ่ 1 ท่าน)	265,800.-	262,800.-	264,300.-
เด็กอายุต่ำกว่า 12 ปี (พักกับผู้ใหญ่ 2 ท่าน... มีเตียงเสริม)	261,800.-	258,800.-	260,300.-
เด็กอายุต่ำกว่า 12 ปี (พักกับผู้ใหญ่ 2 ท่าน... ไม่มีเตียงเสริม)	257,800.-	254,800.-	256,300.-
พักเดี่ยว เพิ่มท่านละ	43,500.-	43,500.-	43,500.-
ตั๋ว ECONOMY CLASS ราคาเริ่มต้น ท่านละ	48,575.-	48,575.-	48,575.-
ตั๋ว BUSINESS CLASS ราคาเริ่มต้น ท่านละ	152,890.-	152,890.-	152,890.-

**\*\*หากมีจำนวนผู้เดินทางไม่ครบตามกำหนด ทางบริษัทฯ ขอสงวนสิทธิ์ในการเปลี่ยนแปลงค่าบริการ\*\***

## คะแนนสะสม สำหรับสมาชิกสำหรับผู้เดินทาง 8 ท่าน

ประเภทผู้เดินทาง	สมาชิกบัตรหลัก	สมาชิกบัตรเสริม
ผู้ใหญ่ (พักห้องละ 2 ท่าน)	2668.-	2668.-
เด็กอายุต่ำกว่า 12 ปี (พักกับผู้ใหญ่ 1 ท่าน)	2628.-	2628.-
เด็กอายุต่ำกว่า 12 ปี (พักกับผู้ใหญ่ 2 ท่าน... มีเตียงเสริม)	2688.-	2688.-
เด็กอายุต่ำกว่า 12 ปี (พักกับผู้ใหญ่ 2 ท่าน... ไม่มีเตียงเสริม)	2548.-	2548.-
พักเดี่ยว ได้รับคะแนนเพิ่ม	435.-	435.-

- สามารถใช้คะแนนสะสมในการแลกส่วนลดสูงสุด 1,000 คะแนน
- คะแนนสะสมที่ได้รับเป็นไปตามยอดการชำระจริง
- สมาชิกบัตรเสริมได้รับคะแนนสะสมเป็นไปตามสมาชิกบัตรหลัก

## อัตราค่าบริการสำหรับผู้เดินทาง 4 ท่าน

ประเภทผู้เดินทาง	ค่าบริการ	สมาชิกบัตรหลัก	สมาชิกบัตรเสริม
ผู้ใหญ่ (พักห้องละ 2 ท่าน)	285,900.-	282,900.-	284,400.-
เด็กอายุต่ำกว่า 12 ปี (พักกับผู้ใหญ่ 1 ท่าน)	281,900.-	278,900.-	280,400.-
เด็กอายุต่ำกว่า 12 ปี (พักกับผู้ใหญ่ 2 ท่าน... มีเตียงเสริม)	277,900.-	274,900.-	276,400.-
เด็กอายุต่ำกว่า 12 ปี (พักกับผู้ใหญ่ 2 ท่าน... ไม่มีเตียงเสริม)	273,900.-	270,900.-	272,400.-
พักเดี่ยว เพิ่มท่านละ	43,500.-	43,500.-	43,500.-
ตั๋ว ECONOMY CLASS ราคาเริ่มต้น ท่านละ	48,575.-	48,575.-	48,575.-
ตั๋ว BUSINESS CLASS ราคาเริ่มต้น ท่านละ	152,890.-	152,890.-	152,890.-

**\*\*หากมีจำนวนผู้เดินทางไม่ครบตามกำหนด ทางบริษัทฯ ขอสงวนสิทธิ์ในการเปลี่ยนแปลงค่าบริการ\*\***

## คะแนนสะสม สำหรับสมาชิกสำหรับผู้เดินทาง 8 ท่าน

ประเภทผู้เดินทาง	สมาชิกบัตรหลัก	สมาชิกบัตรเสริม
ผู้ใหญ่ (พักห้องละ 2 ท่าน)	2829.-	2829.-
เด็กอายุต่ำกว่า 12 ปี (พักกับผู้ใหญ่ 1 ท่าน)	2789.-	2789.-
เด็กอายุต่ำกว่า 12 ปี (พักกับผู้ใหญ่ 2 ท่าน... มีเตียงเสริม)	2729.-	2729.-
เด็กอายุต่ำกว่า 12 ปี (พักกับผู้ใหญ่ 2 ท่าน... ไม่มีเตียงเสริม)	2709.-	2709.-
พักเดี่ยว ได้รับคะแนนเพิ่ม	435.-	435.-

- สามารถใช้คะแนนสะสมในการแลกส่วนลดสูงสุด 1,000 คะแนน
- คะแนนสะสมที่ได้รับเป็นไปตามยอดการชำระจริง
- สมาชิกบัตรเสริมได้รับคะแนนสะสมเป็นไปตามสมาชิกบัตรหลัก

## อัตราค่าบริการนี้รวม

- ค่าที่พัก ห้องละ 2 ท่าน ตามโรงแรมที่ระบุไว้ในรายการ หรือระดับเดียวกัน
- ค่าอาหาร, ค่าเข้าชม และค่ายานพาหนะทุกชนิด ตามที่ได้ระบุไว้ในรายการ
- หัวหน้าที่ัวร์ คอยดูแลและอำนวยความสะดวกให้กับผู้เดินทางตลอดทริป
- ค่าวีซ่า (สำหรับผู้ที่ถือหนังสือเดินทางไทย)
- ค่าประกันอุบัติเหตุในระหว่างการเดินทางในวงเงิน ท่านละ 2,000,000.- บาท เจือปนไปตามกรมธรรม์

## อัตราค่าบริการนี้ไม่รวม

- ค่าบัตรโดยสารเครื่องบิน ไป-กลับชั้นที่คนโดยสารตามเส้นทาง และ สายการบินที่ได้ระบุไว้ในรายการ พร้อมค่าภาษีสนามบิน ทุกแห่ง และน้ำหนักกระเป๋า 23 KG
- ค่าใช้จ่ายส่วนตัว อาทิ ค่าอาหาร-เครื่องดื่ม นอกเหนือจากรายการ, ค่าช้อปปิ้ง, ค่าโทรศัพท์ เป็นต้น
- ค่าภาษีหัก ณ ที่จ่าย 3% และค่าภาษีมูลค่าเพิ่ม 7%
- ค่าทำหนังสือเดินทาง / ต่อบัตรเล่มหนังสือเดินทาง
- ค่าภาษีน้ำมันที่ทางสายการบินเรียกเก็บเพิ่มอีก

## เงื่อนไขการชำระเงิน: สำหรับการจอง มัดจำ 40,000 บาท

- ชำระยอดทั้งหมดก่อนการเดินทางอย่างน้อย 21 วัน
- กรณียืนยันการเดินทางภายในระยะเวลาไม่ถึง 30 วัน ก่อนวันเดินทาง กรุณาชำระค่าบริการเต็มจำนวนทั้งหมด ภายในระยะเวลาที่บริษัทกำหนด
- ชำระด้วยเช็ค หรือเช็คเดย์อร์เช็ค โดยส่งจ่ายในนาม บริษัท สีลาวดี ฮอสิเดย์ จำกัด
- ชำระโดยเงินสด
- ชำระด้วยการโอนเงินผ่านธนาคาร (กรุณาแฟกซ์ใบนำฝากมายังเบอร์ Fax. 02-6640023)

ชื่อบัญชี บริษัท สีลาวดี ฮอสิเดย์ จำกัด

ธนาคาร กสิกรไทย

บัญชีกระแสรายวัน

เลขที่ 639-1-00265-5

## การยกเลิก

- กรณียกเลิกก่อนการเดินทาง 45 วัน ทางบริษัทฯ ขอสงวนสิทธิ์ในการคืนเงินมัดจำ
- กรณียกเลิกก่อนการเดินทาง 30 วัน ทางบริษัทฯ มีความจำเป็นต้องหัก 50% ของอัตราค่าบริการ
- กรณียกเลิกก่อนการเดินทาง 21 วัน ทางบริษัทฯ ขอสงวนสิทธิ์ในการคืนเงินทั้งหมด

# หมายเหตุ

- บริษัทฯ ขอสงวนสิทธิ์ไม่รับท่านผู้เดินทางที่เคยเดินทางแล้วมีประวัติความประพฤติไม่น่ารัก หรือมีพฤติกรรมเป็นที่รังเกียจของคนส่วนใหญ่ เช่น ไม่รักษาเวลา, พุดจาหยาบคาย, ดื่มสุราบนรถ, ก่อเสียงรำคาญรบกวนผู้อื่น, หรือพยายามสร้างความวุ่นวายในคณะทัวร์ ฯลฯ ทั้งนี้เพื่อความสุขของคณะผู้เดินทางส่วนใหญ่
- บริษัทฯ ขอสงวนสิทธิ์ไม่รับท่านผู้เดินทางที่มีอายุครรภ์เกิน 4 เดือน ทั้งนี้เพื่อความปลอดภัยของท่านผู้เดินทางและการกในครรภ์
- บริษัทฯ ขอสงวนสิทธิ์ไม่รับท่านผู้เดินทางที่มีความประสงค์จะลักลอบเข้าประเทศอื่นเพื่อไปทำงานหรือเพื่อการอื่นใดอันมิใช่การท่องเที่ยว
- บริษัทฯ ขอสงวนสิทธิ์ในการพิจารณาให้หรือไม่ให้บริการแก่ท่านที่ต้องใช้รถเข็น (กรุณาแจ้งให้บริษัทฯ ทราบก่อนจองทัวร์เพื่อหาข้อสรุปร่วมกัน) โดยบริษัทฯ ต้องกราบขออภัยเพราะบางเส้นทางอาจไม่สะดวกในการเดินทางสำหรับท่านที่ต้องใช้รถเข็น ยกเว้นทัวร์คณะส่วนตัว
- บริษัทฯ ขอสงวนสิทธิ์ในการพิจารณาให้หรือไม่ให้บริการแก่ท่านที่มีเด็กทารกอายุต่ำกว่า 2 ขวบ ร่วมเดินทางไปด้วย (กรุณาแจ้งให้บริษัทฯ ทราบก่อนจองทัวร์เพื่อหาข้อสรุปร่วมกัน) โดยบริษัทฯ ต้องกราบขออภัยเพราะเด็กเล็กอาจงอแงรบกวนผู้เดินทางท่านอื่น ยกเว้นทัวร์คณะส่วนตัว
- บริษัทฯ ขอสงวนสิทธิ์ในการพิจารณาให้หรือไม่ให้บริการแก่ท่านที่เป็นพระภิกษุสงฆ์หรือนักบวชในบางรายการทัวร์หรือบางเส้นทาง ยกเว้นทัวร์คณะส่วนตัว
- บริษัทฯ ขอสงวนสิทธิ์ในการยกสิทธิประโยชน์ของท่านที่จองทัวร์ไว้แล้ว แต่ไม่ชำระเงินมัดจำภายในระยะเวลาที่กำหนด ให้แก่ลูกค้าท่านต่อไปที่แจ้งชื่อรอไว้ ทั้งนี้เพื่อประโยชน์ของผู้ร่วมเดินทางท่านอื่น
- บริษัทฯ ขอสงวนสิทธิ์ในการยกเลิกการเดินทางในกรณีที่มีผู้เดินทางต่ำกว่า 15 ท่าน โดยจะแจ้งให้ผู้เดินทางทราบล่วงหน้าก่อนเดินทางไม่น้อยกว่า 15 วัน และยินดีจะจัดหาคณะทัวร์อื่นทดแทนหากท่านต้องการ
- ในกรณีที่ท่านยกเลิกการเดินทาง บริษัทฯ ขอสงวนสิทธิ์ในการหักเงินค่าใช้จ่าย
  - โดย หากยกเลิกก่อนเดินทาง 30 วัน ขอหักร้อยละ 50 ของอัตราค่าบริการ
  - หากยกเลิกก่อนเดินทาง 21 วัน ขอหักร้อยละ 100 ของอัตราค่าบริการ

- ในกรณีที่ท่านขอเปลี่ยนตัวผู้เดินทาง โดยสามารถขอวีซ่าได้ทันภายในกำหนดเวลา บริษัทฯ ขอสงวนสิทธิ์ในการคิดค่าใช้จ่ายเพิ่ม เฉพาะค่าธรรมเนียมในการยื่นวีซ่าและค่าเปลี่ยนชื่อตั๋วเครื่องบินเท่านั้น เว้นแต่ตั๋วเครื่องบินที่ไม่อนุญาตให้เปลี่ยนชื่อหรือคืนตัว
- บริษัทฯ ขอสงวนสิทธิ์ไม่คืนค่าธรรมเนียมการยื่นวีซ่าในทุกกรณี หากมีการยื่นวีซ่าแล้ว
- บริษัทฯ ขอสงวนสิทธิ์ไม่รับผิดชอบต่อการที่ท่านถูกปฏิเสธไม่ให้เดินทางเข้าหรือออกจากประเทศใด ๆ อันเนื่องมาจากเหตุผลส่วนตัวของท่านผู้เดินทาง เช่น เอกสารการเดินทางไม่ถูกต้อง, พกพาสิ่งของผิดกฎหมาย หรือมีความประพฤติส่อไปในทางเสื่อมเสีย รวมถึงการที่มีได้เดินทางเพราะเหตุภัยธรรมชาติ หรือการยกเลิกเที่ยวบิน
- สำหรับท่านผู้เดินทางที่ประสงค์จะซื้อตั๋วเครื่องบินภายในประเทศเพิ่มเติม ( นอกเหนือจากรายการตามทัวร์ ) หรือดำเนินการใด ๆ ที่ก่อให้เกิดค่าใช้จ่าย กรุณาแจ้งให้บริษัทฯ ทราบก่อน เพื่อขอคำยืนยันสำหรับการออกเดินทางของทัวร์นั้นๆ หากท่านผู้เดินทางซื้อตั๋วหรือชำระค่าใช้จ่ายใด ๆ ไป โดยไม่ได้รับการยืนยันดังกล่าว แล้วต่อมาทัวร์นั้น ๆ ไม่สามารถออกเดินทางได้ ทางบริษัทฯ ขอสงวนสิทธิ์ไม่รับผิดชอบสำหรับค่าใช้จ่ายที่เกิดขึ้น
- บริษัทฯ ขอสงวนสิทธิ์ไม่รับผิดชอบต่อการสูญหายหรือเสียหายอย่างไร ๆ อันเกิดขึ้นแก่ทรัพย์สินของท่าน อันเนื่องจากการโจรกรรม และ/หรือความประมาทจากตัวนักท่องเที่ยวเอง
- สถานที่ท่องเที่ยวที่ระบุในรายการได้รวมค่าเข้าชมไว้แล้ว หากในวันเดินทาง สถานที่ท่องเที่ยวดังกล่าวปิดทำการ บริษัทฯ จะคืนเงินค่าเข้าชมให้แก่ท่านตามที่ระบุไว้ในเอกสารของสถานที่นั้น ๆ หรือจะสลับปรับเปลี่ยนรายการเพื่อให้ท่านสามารถเข้าชมได้ แต่ในกรณีที่มีเหตุล่าช้าหรือเหตุอื่นใดเกิดขึ้นระหว่างการเดินทางทำให้ท่านไม่สามารถเข้าชมสถานที่ท่องเที่ยวดังกล่าวได้ โดยมีใช้ความผิดของบริษัทฯ บริษัทฯ ขอสงวนสิทธิ์ไม่คืนเงินค่าเข้าชมให้แก่ท่าน
- ของกำนัลต่าง ๆ ที่บริษัทฯ มอบให้ ( ถ้ามี ) เช่น กระเป๋าเดินทาง ไม่สามารถหักทอนเป็นส่วนลดเป็นตัวเงินได้ โดยท่านสามารถเลือกใช้ของกำนัลดังกล่าวในขณะร่วมเดินทางไปกับคณะทัวร์หรือไม่ก็ได้ตามอัธยาศัย
- ตำแหน่งที่นั่งบนเครื่องบินเป็นไปตามเงื่อนไขตั๋วเครื่องบินแบบหมู่คณะของสายการบินต่าง ๆ บริษัทฯ ไม่สามารถเลือกตำแหน่งที่นั่งได้เอง ทั้งนี้บริษัทฯ จะพยายามจัดที่นั่งให้แก่ท่านและครอบครัวตามความเหมาะสมให้ดีที่สุดภายใต้ลักษณะตำแหน่งที่นั่งแบบหมู่คณะที่สายการบินจัดให้มา
- บริษัทฯ ขอต้อนรับและมีความยินดีที่ได้ให้บริการแก่ท่านผู้เดินทางที่เชื่อมั่นในมาตรฐานของบริษัทฯ ซึ่งประสงค์จะเดินทางไปท่องเที่ยวพักผ่อนแบบหมู่คณะ และเข้าใจถึงวิถีชีวิตตลอดจนวัฒนธรรมของประเทศที่ท่านได้เดินทางไป
- เมื่อท่านจองทัวร์และชำระมัดจำแล้ว หมายถึงท่านยอมรับในข้อความและเงื่อนไขที่บริษัทฯ แจ้งแล้วข้างต้น