

LEELA NEW YEAR IN SEOUL 5D3N

กำหนดเดินทาง : 28 ธันวาคม - 1 มกราคม 2567

DAY 1

20.00 น.

สืลาวดีฮอสิเดย์เรียนเชิญท่านที่จุดนัดพบ ณ สนามบินสุวรรณภูมิ อาคารผู้โดยสารชั้น 4 เคาน์เตอร์สายการบินไทยพบกับเจ้าหน้าที่บริษัทสืลาวดี ดูแลความพร้อมด้านเอกสาร รวมถึงส่งท่านเข้าสู่ช่วงเวลาแห่งความสุข

23.10 น.

นำท่านเดินทางสู่ สนามบินอินชอน ประเทศเกาหลีใต้ โดยสายการบินไทย เที่ยวบินที่ TG658 (ให้ท่านได้มีเวลาพักผ่อนราว 6 ชม.)

06.35 น.

เดินทางถึง สนามบินอินชอน ประเทศเกาหลีใต้ (เวลาท้องถิ่นเร็วกว่าประเทศไทย 2 ชม.)
หลังจากผ่านพิธีการตรวจคนเข้าเมืองและพิธีการทางศุลกากรเรียบร้อยแล้ว นำท่านเดินทางสู่ กรุงโซล เมืองหลวงและมหานครที่ใหญ่ที่สุดของประเทศเกาหลีใต้ เป็นเมืองที่น่าอยู่และมีสภาพแวดล้อมที่ยังคงรักษาไว้ซึ่งความบริสุทธิ์ของกลิ่นอายจากธรรมชาติ ที่ตั้งอยู่ท่ามกลางภูเขา ที่เต็มไปด้วยต้นไม้อายุขัยร้อยปี รวมไปถึงกลิ่นอายวัฒนธรรมและความทันสมัยที่ผสมผสานกันอย่างกลมกลืน

มือเข้า

บริการท่านด้วยเมนู นมกล้วย และคิมบับ เมนูห้ามพลาดเมื่อมาเยือนเกาหลีใต้



SANAKSAN CABLE CAR



นำท่านเดินทางสู่ **CHUNCHEON LAKE**
SAMAKSAN เส้นทางเคเบิลคาร์ของซานักซาน
นั้นยาวที่สุดในประเทศและเชื่อมต่อภูเขาซานัก
จาก **SAMCHENODONG** ไปยังทะเลสาบ **UIAM**
ภายในมีร้านอาหาร ร้านสะดวกซื้อ ร้านกาแฟ
และร้านขายของที่ระลึก ท่านสามารถชมวิวเขา
และยังสามารถมองลงไปทั่วทัศน
ของเมืองขุนเขอนที่สวยงาม



LUNCH

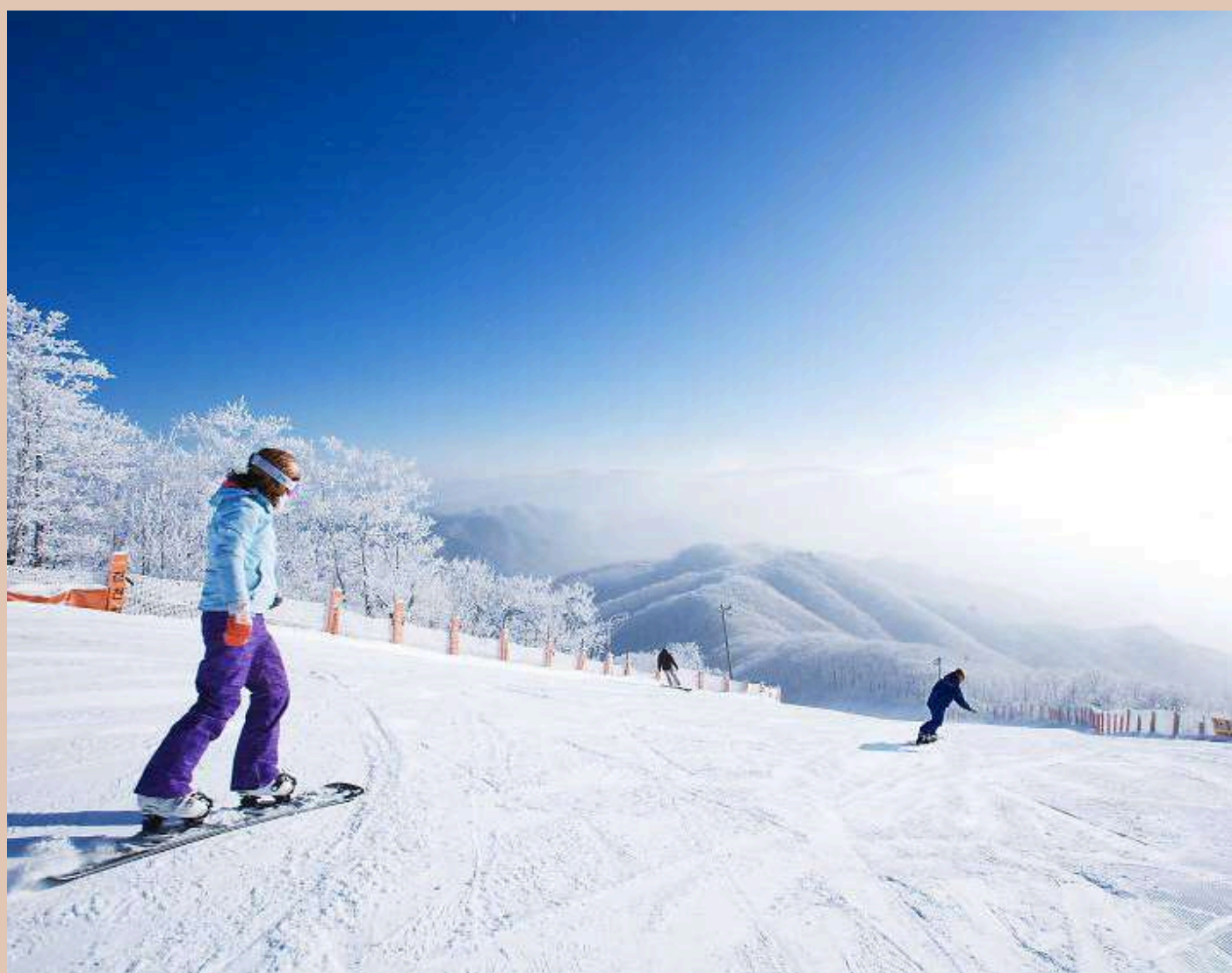
“ KALBI ”

กลางวัน : บริการอาหาร ณ
ภัตตาคาร บริการอาหารท่านด้วย
KALBI ปิ้งย่างสไตส์เกาหลี



SKI RESORT

นำท่านเดินทางสู่ ลานสกีรีสอร์ท ทุกท่านจะได้สัมผัสหิมะและกับบรรยากาศเป็นที่ระลึกก่อนจะไปสนุกกับการเล่นสกี ซึ่งลานสกีแห่งนี้มีความพิเศษด้วยเนินหิมะที่มีความสูงไม่ต่ำกว่า 1 กิโลเมตรขึ้นไป กล่าวกันว่าเป็นสวรรค์ของนักสกีมือใหม่ แต่ในขณะเดียวกันก็มีทางวิ่งสำหรับมืออาชีพ มีเนินรูปตัวเอสเป็นตัวยุทธระหว่งยอดเนินและพื้นด้านล่างมาให้ท่านได้โชว์ฝีมือกันเต็มที่ (**ไม่รวมค่าเช่าลานสกี ค่าเช่าชุด+อุปกรณ์และครูฝึก**) **การเตรียมตัวก่อนเล่นสกี ควรเตรียม เสื้อเจ็ทกันน้ำหรือพาร์ม กางเกงรัดรูป ถุงมือสกี พ้าพันคอ แว่นกันแดด เป็นต้น ขอคำแนะนำและฝึกวิธีการเล่นจากไกด์ท้องถิ่นก่อนลงสนามจริง เพื่อความปลอดภัยของท่านเอง**





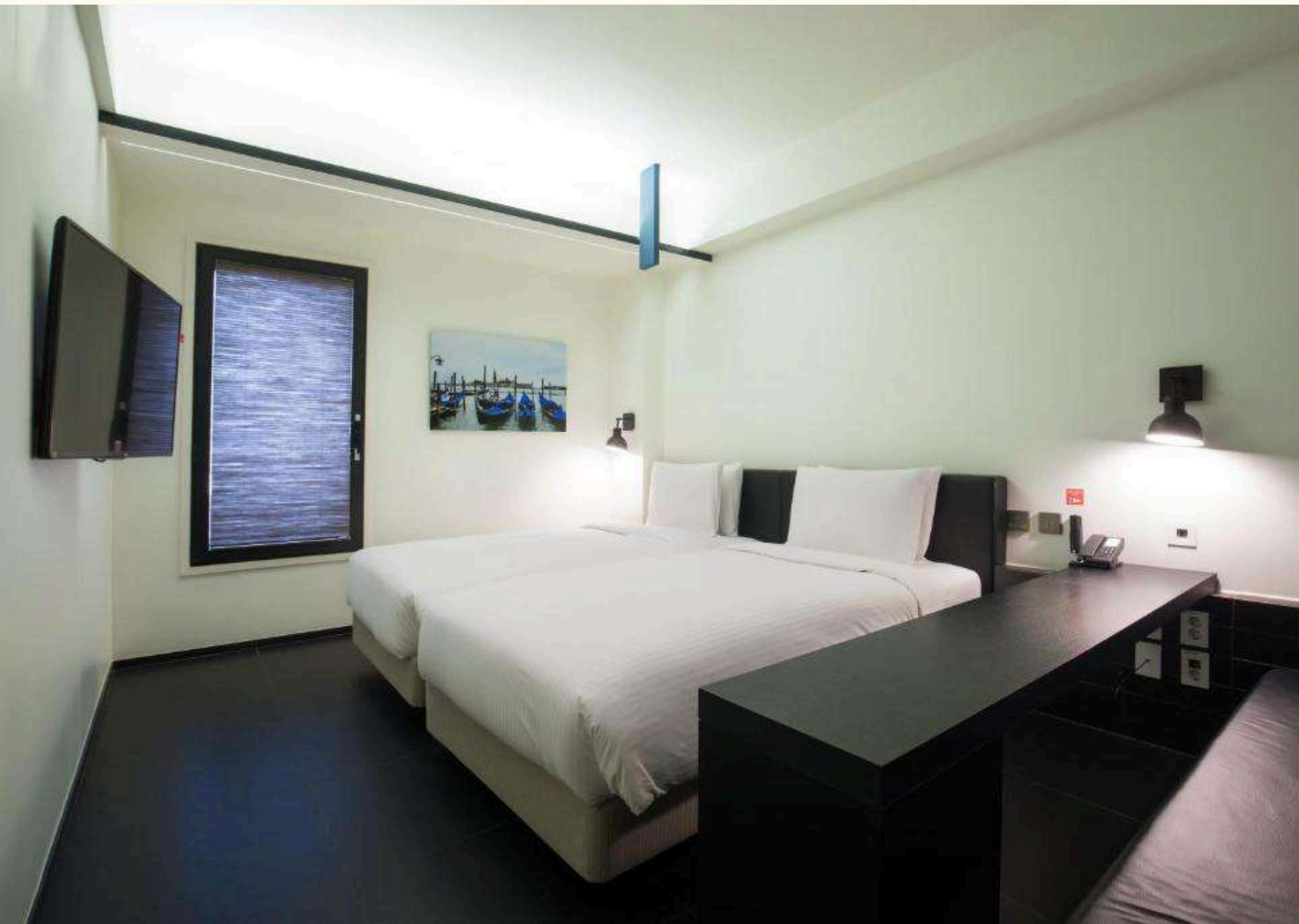
SHABU SHABU

มือคำ : บริการอาหารท่าน
ด้วยชุดเซ็ทชาบูเกาหลี



SPLAISIR MYEONGDONG HOTEL

หรือระดับเทียบเท่า



DAY 3

เช้า บริการอาหารเช้า ณ ห้องอาหารของโรงแรม



EVERLAND

นำท่านเดินทางสู่ เอเวอร์แลนด์ ธีมปาร์ค สวนสนุก
ที่ใหญ่ที่สุดของเกาหลีใต้ ในฐานะที่เป็นสวนสนุกขนาดใหญ่
ที่ใหญ่ที่สุดของเกาหลีใต้ ที่เต็มไปด้วยความสนุกสนาน
ความตื่นเต้นกับบรรดาเครื่องเล่น และกิจกรรมต่าง ๆ

มากมาย โดยเฉพาะกับรถไฟเหาะตีลังกา
ที่มีชื่อว่า "T-EXPRESS" ซึ่งถือว่าเป็นหนึ่ง
ในรถไฟเหาะตีลังกา ที่สร้างรางไว้บนโครงสร้างไม้
ที่ให้ความตื่นเต้นที่สุดอีกแห่งของโลก



PORK BULKOKI

มือเที่ยง : แนะนำท่านด้วยชุดเซ็ต

หมูพัตบุลโกกิ



STAWBERRY FARM

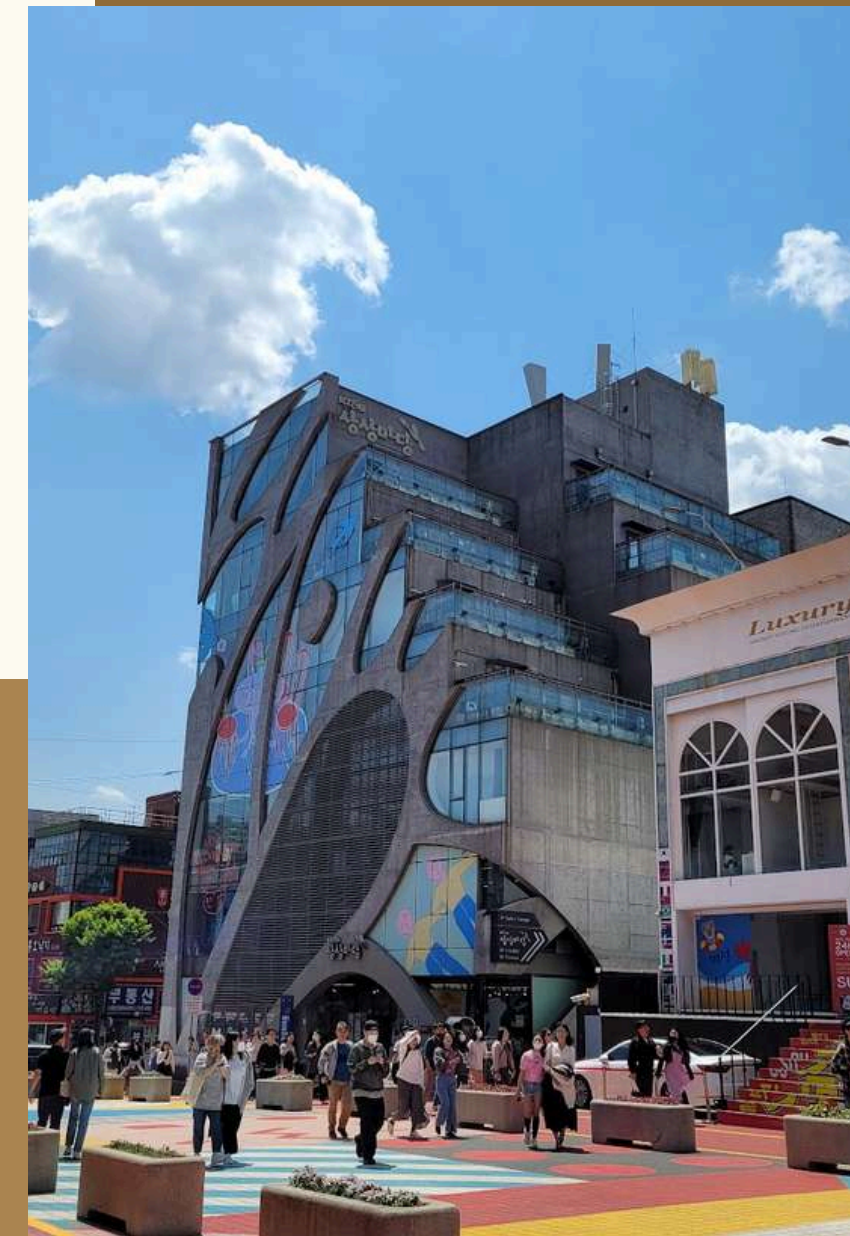
นำท่านสู่ ไร่สตอว์เบอร์รี สตอว์เบอร์รีของเกาหลีใต้ ขึ้นชื่อว่าเป็นสตอว์เบอร์รีที่มีผลใหญ่ในอันดับต้น ๆ ของโลก และที่ไม่เป็นรองใครนั่นคือความหอมหวานละมุนลิ้น ที่ถูกปลูกในไร่สตอว์เบอร์รีแบบปิด ที่ได้รับการบำรุง และดูแลอย่างดี ท่านจะได้เรียนรู้วิธีการปลูก การเก็บ และขั้นตอนต่าง ๆ กว่าที่จะเป็นสตอว์เบอร์รีพลยักษ์ และเพื่อการันตีถึงความหอมหวาน ท่านจะได้ชิมสตอว์เบอร์รีสุดที่ท่านเก็บด้วยตัวท่านเอง





HONGDAE STREET

นำท่านเดินทางสู่ ย่านฮงแด (HONGDAE) เป็นย่านช้อปปิ้งบริเวณด้านหน้าของมหาวิทยาลัยฮงอิก(HONGIK UNIVERSITY) จึงเป็นศูนย์รวมเด็กวัยรุ่นและเด็กมหาวิทยาลัย เป็นอีกเส้นหนึ่งที่มีบรรยากาศโรแมนติก อีกทั้งยังมีร้านค้าแฟชั่นที่เป็นเอกลักษณ์ แกลเลอรี ร้านค้าจำหน่ายสินค้าแฟชั่น คลับ ตลาดศิลปะ และร้านอาหารที่น่าสนใจในหมู่วัยรุ่นนิยมมาเดินเล่น ราคาของสินค้าและร้านอาหารต่างๆก็ยังไม่แพงอีกด้วย ซึ่งจะศึกักเป็นพิเศษตั้งแต่ช่วงบ่ายเป็นต้นไป เพราะร้านค้าแต่ละร้านจะทยอยเปิดให้บริการ ของที่ขายกันเยอะส่วนใหญ่ก็จะเป็นสินค้าแฟชั่น เช่น เสื้อผ้า กระเป๋า รองเท้า ของกีฬ้อุปกรณ์ เครื่องเขียน มากมาย



DINNER



****เมนูอาจมีการเปลี่ยนแปลงขึ้นอยู่กับฤดูกาล****

บริการอาหารค่ำ ณ ภัตตาคาร

บริการท่านด้วย...

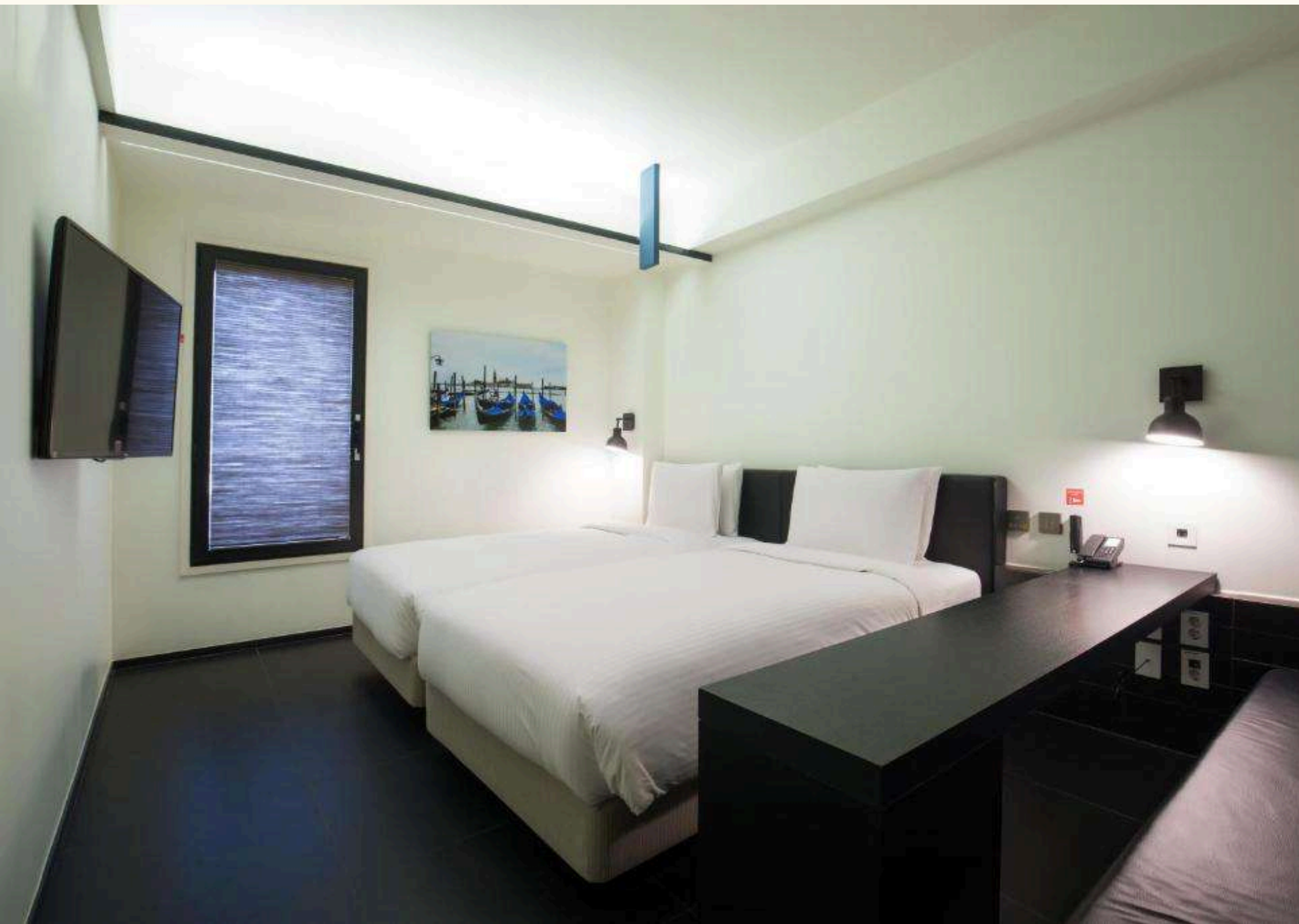
SAEMAEUL SIKDANG





SPLAISIR MYEONGDONG HOTEL

หรือระดับเทียบเท่า



DAY 4

เช้า บริการอาหารเช้า
ณ ห้องอาหารของโรงแรม

ENPYEONG HANOK VILLAGE

นำท่านสู่ หมู่บ้านมุกซอนอันอก หมู่บ้านดั้งเดิมของ
เกาหลีที่มีประวัติยาวนานที่เรียกว่า อันอก เพราะตั้ง
อยู่ระหว่างพระราชวังเคียงบกกุง หมู่บ้านประกอบด้วย
ตรอกซอกซอยอันเป็นที่ตั้งของบ้านแบบดั้งเดิมกว่า
ร้อยหลัง และเป็นที่ยึดรักษาสภาพแวดล้อมของเมือง
ไว้ เพื่อเป็นการบอกเล่าประวัติศาสตร์ และเป็นมรดก
ทางวัฒนธรรมตั้งแต่สมัยราชวงศ์โชซอน
ที่มีอายุกว่า 600 ปี



เที่ยง : บริการอาหารท่าน ณ ภัตตาคาร

SAMGYETANG

บริการท่านด้วยไก่ตุ๋นโสม หรือ ซัมแทคัง ของขึ้นชื่อตั้งแต่ยุคสมัยราชวงศ์โชซอนมีต้นตำรับมาจากในวัง เป็นเมนูอาหารเกาหลีที่นิยมทานเพื่อบำรุงกำลังและเสริมสุขภาพ ซึ่งมีกรรมวิธีการประกอบอาหาร คือ ใช้ไก่ที่มีอายุ 45 วันพอดีมาใช้ในการตุ๋น โดยใส่ข่า โสม อายุ 2 ปี พุทราแห้ง กระเทียม ลงไปในตัวไก่ จากนั้นนำไปต้ม จนสุกจึงนำมาเสิร์ฟท่านละ 1 ตัว พร้อมบริการท่านด้วยชา และ เหล้า 1 ถ้วย เพื่อให้อาหารมีรสชาติมากยิ่งขึ้น



พระราชวังเคียงบกกุง



นำท่านเดินทางสู่ พระราชวังเคียงบกกุง หรือเรียก
อีกแบบหนึ่งว่า พระราชวังคยองบกกุง
เป็นทั้งสัญลักษณ์และแหล่งท่องเที่ยวยอดฮิตของ
กรุงโซล พระราชวังที่มีขนาดใหญ่และเก่าแก่ที่สุดใน
กรุงโซล สร้างขึ้นในปี 1394 ในสมัยพระเจ้าแทโจ
ราชวงศ์โชซอน เดิมทีนั้นภายในพระราชวังมีอาคาร
และตำหนักต่างๆมากกว่า 200 หลัง
แต่เมื่อมีการรุกรานของญี่ปุ่น
อาคารส่วนใหญ่ก็ได้ถูกทำลายลงเหลือ
อยู่เพียงแค่ 10 หลังเท่านั้น

MYEONGDONG

MYEONGDONG STREET



ศูนย์รวมแฟชั่นของวัยรุ่นเกาหลีที่เต็มไปด้วยสีสันจากการแต่งกาย และ จากตึกสูงที่ตั้งอยู่โดยรอบ ระหว่างทางเต็มไปด้วยร้านเสื้อผ้า เครื่องประดับ รองเท้า กระเป๋า และ ร้านเครื่องสำอางค์ ทั้ง Local Brand และ Inter Brand รวมถึงร้านกาแฟ และภัตตาคารที่ตกแต่งอย่างน่ารัก เพื่อเอาใจวัยรุ่น

DINNER



****เมนูอาจมีการเปลี่ยนแปลงขึ้นอยู่กับฤดูกาล****

บริการอาหาร ณ ภัตตาคาร

บริการทำนด้วยเมนู

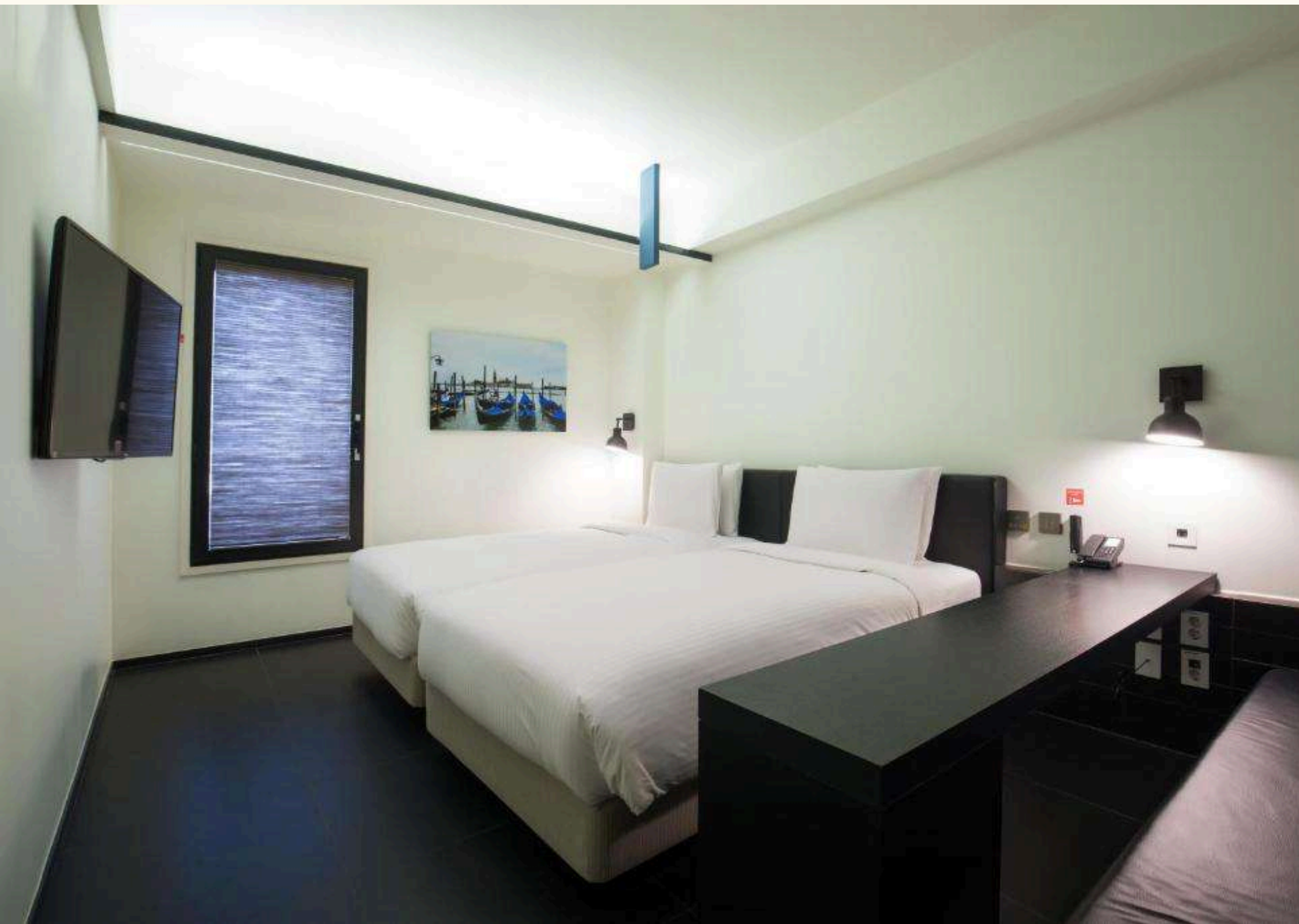
GIANT

HAEMUN TANG



SPLAISIR MYEONGDONG HOTEL

หรือระดับเทียบเท่า



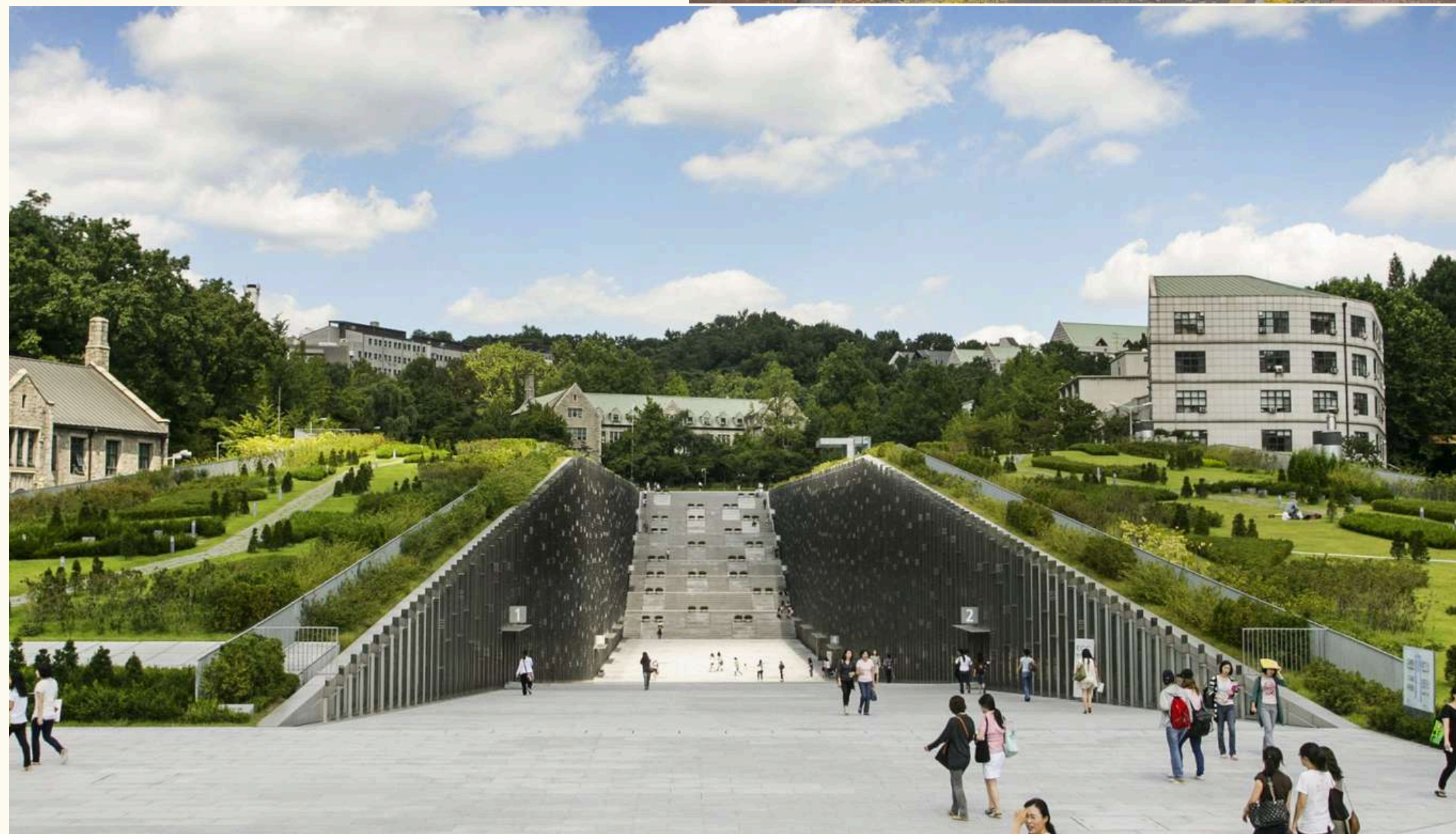
DAY 5

เช้า บริการอาหารเช้า
ณ ห้องอาหารของโรงแรม

EHWA WOMEN UNIVERSITY



นำท่านสู่ มหาวิทยาลัยสตรีอีฮวา
มหาวิทยาลัยหญิงล้วนที่ใหญ่ที่สุดในโลก
เป็นมหาวิทยาลัยชื่อดังในเกาหลี และเป็นมหาวิทยาลัย
หญิงแห่งแรกที่มีความทันสมัยมาก
ด้านหน้าเป็นถนนช้อปปิ้ง มีชื่อเสียงเรื่องแฟชั่นสไตล์
วัยรุ่น อาทิ เสื้อผ้า เครื่องประดับ แว่นตา รองเท้า
เครื่องสำอางค์ และสินค้าอื่นๆอีกมากมาย
อิสระให้ท่านได้ช้อปปิ้งตามอัธยาศัย



จากนั้นนำท่านแวะ จุดช้อปปิ้งเก็บตกก่อนกลับบ้าน ณ **ฮุนไดเอ้าท์เลท (HYUNDAI PREMIUM OUTLET)** แหล่งช้อปปิ้งที่รวบรวมแบรนด์ดังต่างๆ ที่เต็มไปด้วยร้านแฟชันกว่า 200 ร้าน ให้ท่านได้ช้อปปิ้งอย่างจุใจ



และก่อนเดินทางไปยังสนามบิน ขออนุญาตนำทุกท่านแวะซื้อของฝาก ณ **ซูเปอร์มาเก็ต** แหล่งละลายเงินวอนแห่งสุดท้ายของการเดินทาง หากท่านที่กำลังหาของฝากที่นี่ถือว่าครบทั้งหมดทั้งสาหร่ายรสต่างๆ มาฆ่าเกาหลี ขนมชีสเค้ก แลต อุปกรณ์เครื่องเงินเครื่องสำอาง เสื้อผ้า และ อื่นๆ

LUNCH



****เมนูอาจมีการเปลี่ยนแปลงขึ้นอยู่กับฤดูกาล****

บริการอาหารกลางวัน ณ ภัตตาคาร

บริการท่านด้วยเมนู

JIMDAK

...สมควรแก่เวลา นำท่านเดินทางสู่ สนามบินนานาชาติอินชอน

17.30 น.

ออกเดินทางสู่ สนามบินสุวรรณภูมิ ประเทศไทย
โดยสายการบินไทย เที่ยวบินที่ TG653

21.25 น.

เดินทางถึง สนามบินสุวรรณภูมิ ประเทศไทย
โดยสวัสดิภาพ พร้อมความประทับใจ

อัตราค่าบริการ

ประเภทผู้เดินทาง	ค่าบริการ	สมาชิกบัตรหลัก	สมาชิกบัตรเสริม
ผู้ใหญ่ (พักห้องละ 2 ท่าน)	89,900.-	86,900.-	87,900.-
เด็กอายุต่ำกว่า 12 ปี (พักกับผู้ใหญ่ 1 ท่าน)	87,900.-	84,900.-	85,900.-
เด็กอายุต่ำกว่า 12 ปี (พักกับผู้ใหญ่ 2 ท่าน... มีเตียงเสริม)	85,900.-	82,900.-	83,900.-
เด็กอายุต่ำกว่า 12 ปี (พักกับผู้ใหญ่ 2 ท่าน... ไม่มีเตียงเสริม)	83,900.-	80,900.-	81,900.-
พักเดี่ยว เพิ่มท่านละ	13,200.-	13,200.-	13,200.-
มีตัวแล้ว ลดราคาท่านละ	30,300.-	30,300.-	30,300.-
บัตรโดยสารชั้นธุรกิจ เริ่มต้น เพิ่มท่านละ	58,150.-	58,150.-	58,150.-

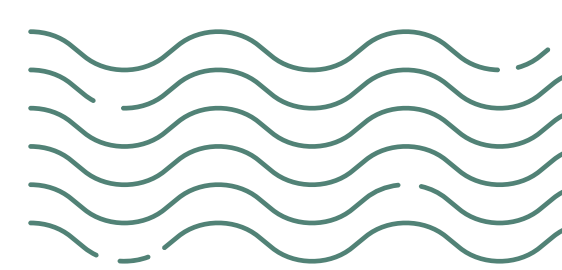
****อัตราค่าบริการดังกล่าว สำหรับจำนวนผู้เดินทางผู้ใหญ่ตั้งแต่ 10 ท่าน****

หากจำนวนผู้เดินทางไม่ครบตามกำหนด ขอสงวนสิทธิ์ในการเปลี่ยนแปลงราคา

คะแนนสะสม สำหรับสมาชิก

ประเภทผู้เดินทาง	สมาชิกบัตรหลัก	สมาชิกบัตรเสริม
ผู้ใหญ่ (พักห้องละ 2 ท่าน)	869	869
เด็กอายุต่ำกว่า 12 ปี (พักกับผู้ใหญ่ 1 ท่าน)	849	849
เด็กอายุต่ำกว่า 12 ปี (พักกับผู้ใหญ่ 2 ท่าน... มีเตียงเสริม)	829	829
เด็กอายุต่ำกว่า 12 ปี (พักกับผู้ใหญ่ 2 ท่าน... ไม่มีเตียงเสริม)	809	809
พักเดี่ยว ได้รับคะแนนเพิ่ม	133	133
มีตั๋วแล้ว ได้คะแนน	566	566

- สามารถใช้คะแนนสะสมในการแลกส่วนลดสูงสุด 1,000 คะแนน
- คะแนนสะสมที่ได้รับเป็นไปตามยอดการชำระจริง
- สมาชิกบัตรเสริมได้รับคะแนนสะสมเป็นไปตามสมาชิกบัตรหลัก

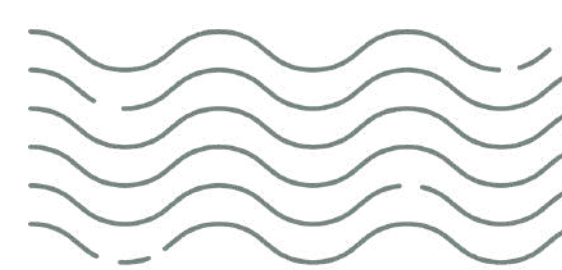


อัตราค่าบริการนี้รวม

1. ค่าบัตรโดยสารเครื่องบิน ไป – กลับชั้นประหยัด ตามเส้นทาง และ สายการบินที่ได้ระบุไว้ในรายการ พร้อมค่าภาษีสนามบินทุกแห่ง
2. ค่าที่พัก ห้องละ 2 ท่าน ตามโรงแรมที่ระบุไว้ในรายการ หรือระดับเดียวกัน
3. ค่าบริการ KETA (สำหรับท่านที่มี KETA ลดเพิ่มท่านละ 350 บาท)
4. ค่าอาหาร, ค่าเข้าชม และค่ายานพาหนะทุกชนิด ตามที่ได้ระบุไว้ในรายการ
5. ค่ามัคคุเทศก์ท้องถิ่นและหัวหน้าทัวร์คอยอำนวยความสะดวกให้กับท่านในตลอดการเดินทาง
6. ค่าประกันอุบัติเหตุในระหว่างการเดินทางในวงเงิน ท่านละ 3,000,000.- บาท เจือปนไปตามกรมธรรม์

อัตราค่าบริการนี้ไม่รวม

1. ค่าใช้จ่ายส่วนตัว อาทิ ค่าอาหาร-เครื่องดื่ม นอกเหนือจากรายการ, ค่าช้อปปิ้ง, ค่าโทรศัพท์ เป็นต้น
2. ค่าน้ำหนักกระเป๋าเกินกว่าสายการบินกำหนด (Economy Class 30 กก. // Business Class 40 กก.)
3. ค่าภาษีหัก ณ ที่จ่าย 3% และค่าภาษีมูลค่าเพิ่ม 7%
4. ค่าทำหนังสือเดินทาง / ต่อหน้าเล่มหนังสือเดินทาง
5. ค่าภาษีน้ำมันที่ทางสายการบินเรียกเก็บเพิ่มอีก



เงื่อนไขการชำระเงิน “การจอง” กรุณาชำระเงินมัดจำ 50 เปอร์เซ็นต์ของราคาทัวร์

“การจ่ายส่วนที่เหลือ” กรุณาชำระเงินยอดทั้งหมดก่อนการเดินทางอย่างน้อย 21 วัน

- ชำระด้วยเช็ค หรือแคชเชียร์เช็ค โดยสั่งจ่ายในนาม บริษัท สีสาวดี ฮอสิเดย์ จำกัด
- ชำระโดยเงินสด
- ชำระด้วยการโอนเงินผ่านธนาคาร

ชื่อบัญชี บริษัท สีสาวดี ฮอสิเดย์ จำกัด ธนาคาร กสิกรไทย

บัญชีกระแสรายวัน เลขที่ 639-1-00265-5

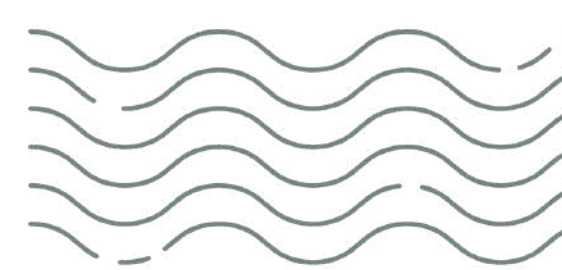




หมายเหตุและเงื่อนไขในการรับบริการ

1. บริษัทฯ ขอสงวนสิทธิ์ไม่รับท่านผู้เดินทางที่เคยเดินทางแล้วมีประวัติความประพฤติไม่น่ารัก หรือมีพฤติกรรมเป็นที่รังเกียจของคนส่วนใหญ่ เช่น ไม่รักษาเวลา, พุดจาหยาบคาย, ดื่มสุราบนรถ, ก่อเสียงรำคาญรบกวนผู้อื่น, หรือพยายามสร้างความวุ่นวายในคณะทัวร์ ฯลฯ ทั้งนี้เพื่อความสุขของคณะผู้เดินทางส่วนใหญ่
2. บริษัทฯ ขอสงวนสิทธิ์ไม่รับท่านผู้เดินทางที่มีอายุครรภ์เกิน 4 เดือน ทั้งนี้เพื่อความปลอดภัยของท่านผู้เดินทางและการกในครรภ์
3. บริษัทฯ ขอสงวนสิทธิ์ไม่รับท่านผู้เดินทางที่มีความประสงค์จะลี้กอบเข้าประเทศอื่นเพื่อไปทำงาน หรือเพื่อการอื่นใดอันมิใช่การท่องเที่ยว
4. บริษัทฯ ขอสงวนสิทธิ์ในการพิจารณาให้หรือไม่ให้บริการแก่ท่านที่ต้องใช้รถเข็น (กรุณาแจ้งให้บริษัทฯ ทราบก่อนจองทัวร์เพื่อหาข้อสรุปร่วมกัน) โดยบริษัทฯ ต้องทราบขอภัยเพราะบางเส้นทางอาจไม่สะดวกในการเดินทางสำหรับท่านที่ต้องใช้รถเข็น ยกเว้นทัวร์คณะส่วนตัว
5. บริษัทฯ ขอสงวนสิทธิ์ในการพิจารณาให้หรือไม่ให้บริการแก่ท่านที่มีเด็กทารกอายุต่ำกว่า 2 ขวบ ร่วมเดินทางไปด้วย (กรุณาแจ้งให้บริษัทฯ ทราบก่อนจองทัวร์เพื่อหาข้อสรุปร่วมกัน) โดยบริษัทฯ ต้องทราบขอภัยเพราะเด็กเล็กอาจงอแงรบกวนผู้เดินทางท่านอื่น ยกเว้นทัวร์คณะส่วนตัว
6. บริษัทฯ ขอสงวนสิทธิ์ในการพิจารณาให้หรือไม่ให้บริการแก่ท่านที่เป็นพระภิกษุสงฆ์หรือนักบวชในบางรายการทัวร์หรือบางเส้นทาง ยกเว้นทัวร์คณะส่วนตัว
7. บริษัทฯ ขอสงวนสิทธิ์ในการยกสิทธิประโยชน์ของท่านที่จองทัวร์ไว้แล้ว แต่ไม่ชำระเงินมัดจำภายในระยะเวลาที่กำหนด ให้แก่ลูกค้าท่านต่อไปที่แจ้งชื่อรอไว้ ทั้งนี้เพื่อประโยชน์ของผู้ร่วมเดินทางท่านอื่น
8. บริษัทฯ ขอสงวนสิทธิ์ในการยกเลิกการเดินทางในกรณีที่มีผู้เดินทางต่ำกว่า 15 ท่าน โดยจะแจ้งให้ผู้เดินทางทราบล่วงหน้าก่อนเดินทางไม่น้อยกว่า 15 วัน และยินดีจะจัดหาคณะทัวร์อื่นทดแทนหากท่านต้องการ
9. ในกรณีที่ท่านยกเลิกการเดินทาง บริษัทฯ ขอสงวนสิทธิ์ในการหักเงินค่าใช้จ่าย





โดย หากยกเลิกก่อนเดินทาง 21 วัน ขอหักร้อยละ 50 ของอัตราค่าบริการ

หากยกเลิกก่อนเดินทาง 14 วัน ขอหักร้อยละ 100 ของอัตราค่าบริการ

10. ในกรณีที่ท่านขอเปลี่ยนตัวผู้เดินทาง โดยสามารถขอวีซ่าได้ทันภายในกำหนดเวลา บริษัทฯ ขอสงวนสิทธิ์ในการคิดค่าใช้จ่ายเพิ่ม เฉพาะค่าธรรมเนียมในการยื่นวีซ่าและค่าเปลี่ยนชื่อตั๋วเครื่องบินเท่านั้น เว้นแต่ตั๋วเครื่องบินที่ไม่อนุญาตให้เปลี่ยนชื่อหรือคืนตัว

11. บริษัทฯ ขอสงวนสิทธิ์ไม่คืนค่าธรรมเนียมการยื่นวีซ่าในทุกกรณี หากมีการยื่นวีซ่าแล้ว

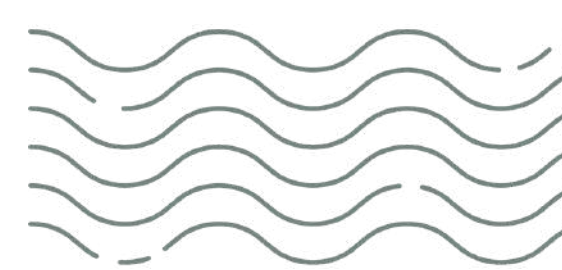
12. บริษัทฯ ขอสงวนสิทธิ์ไม่รับผิดชอบต่อการที่ท่านถูกปฏิเสธไม่ให้เดินทางเข้าหรือออกจากประเทศใด ๆ อันเนื่องมาจากเหตุผลส่วนตัวของท่านผู้เดินทาง เช่น เอกสารการเดินทางไม่ถูกต้อง, พกพาสิ่งของผิดกฎหมาย หรือมีความประพฤติส่อไปในทางเสื่อมเสีย รวมถึงการที่มีได้เดินทางเพราะเหตุภัยธรรมชาติ หรือการยกเลิกเที่ยวบิน

13. สำหรับท่านผู้เดินทางที่ประสงค์จะซื้อตั๋วเครื่องบินภายในประเทศเพิ่มเติม (นอกเหนือจากรายการตามทัวร์) หรือดำเนินการใด ๆ ที่ก่อให้เกิดค่าใช้จ่าย กรุณาแจ้งให้บริษัทฯ ทราบก่อน เพื่อขอคำยืนยันสำหรับการออกเดินทางของทัวร์นั้นๆ หากท่านผู้เดินทางซื้อตั๋วหรือชำระค่าใช้จ่ายใด ๆ ไป โดยไม่ได้รับการยืนยันดังกล่าว แล้วต่อมาทัวร์นั้น ๆ ไม่สามารถออกเดินทางได้ ทางบริษัทฯ ขอสงวนสิทธิ์ไม่รับผิดชอบสำหรับค่าใช้จ่ายที่เกิดขึ้น

14. บริษัทฯ จะส่งกำหนดการท่องเที่ยว (โฟลเดอร์โปรแกรม) ให้แก่ท่านก่อนการเดินทางไม่น้อยกว่า 10 วัน หากท่านเห็นว่ารายการท่องเที่ยวดังกล่าวไม่ตรงตามความประสงค์ของท่าน ไม่ว่าจะเป็นการเปลี่ยนแปลงของโรงแรมที่พัก หรือการปรับเปลี่ยนรายการท่องเที่ยวใด ๆ ท่านมีสิทธิ์ขอยกเลิกการเดินทางได้เป็นกรณีพิเศษ โดยแจ้งให้บริษัทฯ ทราบก่อนออกเดินทางไม่น้อยกว่า 5 วัน หากท่านยืนยันจะออกเดินทาง บริษัทฯ ขอถือเอาตามโฟลเดอร์โปรแกรมเป็นยุติ เว้นแต่ ในกรณีที่เกิดเหตุจำเป็นหรือสุดวิสัย อาทิ การล่าช้าของสายการบิน, การนัดหยุดงาน, การประท้วง, การจลาจล, ภัยธรรมชาติ, อุบัติเหตุ, ปัญหาการจราจร ฯลฯ บริษัทฯ ขอสงวนสิทธิ์ในการเปลี่ยนแปลงโฟลเดอร์โปรแกรมตามความเหมาะสม ทั้งนี้เพื่อคำนึงถึงความปลอดภัย และรักษาผลประโยชน์ของท่านให้ได้มากที่สุด

15. สถานที่ท่องเที่ยวที่ระบุในรายการได้รวมค่าเข้าชมไว้แล้ว หากในวันเดินทาง สถานที่ท่องเที่ยวดังกล่าวปิดทำการ บริษัทฯ จะคืนเงินค่าเข้าชมให้แก่ท่านตามที่ระบุไว้ในเอกสารของสถานที่นั้น ๆ หรือจะสลับปรับเปลี่ยนรายการเพื่อให้ท่านสามารถเข้าชมได้ แต่ในกรณีที่มีเหตุล่าช้าหรือเหตุอื่นใดเกิดขึ้นระหว่างการเดินทางทำให้ท่านไม่สามารถเข้าชมสถานที่ท่องเที่ยวดังกล่าวได้ โดยมีใช้ความผิดของบริษัทฯ บริษัทฯ ขอสงวนสิทธิ์ไม่คืนเงินค่าเข้าชมให้แก่ท่าน





16. บริษัทฯ ขอสงวนสิทธิ์ไม่รับผิดชอบต่อการสูญหายหรือเสียหายอย่างไร ๆ อันเกิดขึ้นแก่ทรัพย์สินของท่าน อันเนื่องจากการโจรกรรม และ/หรือความประมาทจากตัวนักท่องเที่ยวเอง
17. ของกำนัลต่าง ๆ ที่บริษัทฯ มอบให้ (ถ้ามี) เช่น กระเป๋าเดินทาง ไม่สามารถหักทอนเป็นส่วนลดเป็นตัวเงินได้ โดยท่านสามารถเลือกใช้ของกำนัลดังกล่าวในขณะที่ร่วมเดินทางไปกับคณะทัวร์หรือไม่ก็ได้ตามอัธยาศัย
18. ตำแหน่งที่นั่งบนเครื่องบินเป็นไปตามเงื่อนไขตั๋วเครื่องบินแบบหมู่คณะของสายการบินต่างๆ บริษัทฯ ไม่สามารถเลือกตำแหน่งที่นั่งได้เอง ทั้งนี้บริษัทฯ จะพยายามจัดที่นั่งให้แก่ท่านและครอบครัวตามความเหมาะสมให้ดีที่สุดภายใต้ลักษณะตำแหน่งที่นั่งแบบหมู่คณะที่สายการบินจัดให้มา
19. บริษัทฯ ขอต้อนรับและมีความยินดีที่ได้ให้บริการแก่ท่านผู้เดินทางที่เชื่อมั่นในมาตรฐานของบริษัทฯ ซึ่งประสงค์จะเดินทางไปท่องเที่ยวพักผ่อนแบบหมู่คณะ และเข้าใจถึงวิถีชีวิตตลอดจนวัฒนธรรมของประเทศที่ท่านได้เดินทางไป
20. เมื่อท่านจองทัวร์และชำระมัดจำแล้ว หมายถึงท่านยอมรับในข้อความและเงื่อนไขที่บริษัทฯ แจ้งแล้วข้างต้น

